

ANNEXES

Liste des annexes

Annexe 1 : Informations nominatives relatives au maître d'ouvrage ou pétitionnaire

Annexe 2 : Plan de situation du projet au 1/25 000

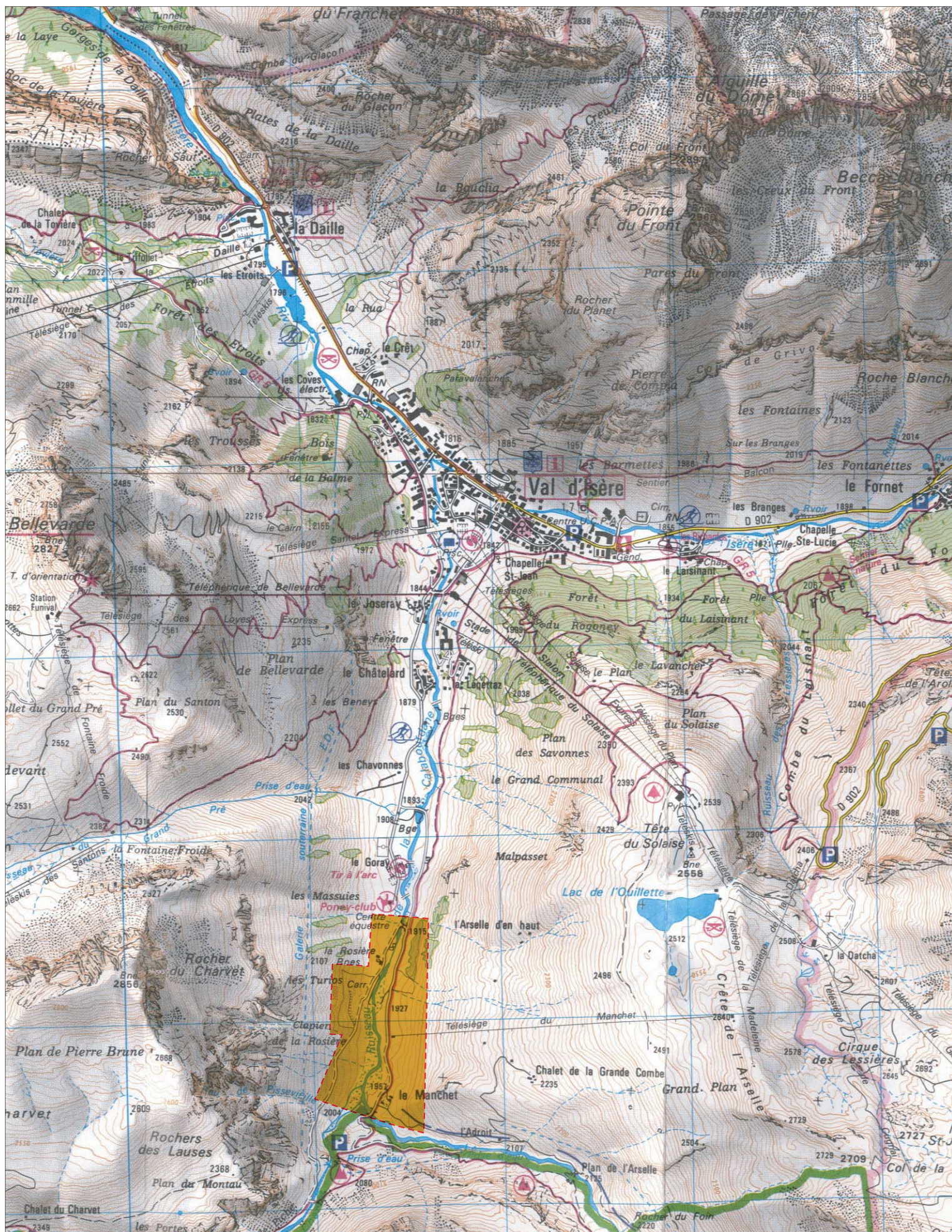
Annexe 3 : Photographies de la zone d'implantation

Annexe 4 : Localisation des aménagements

Annexe 5 : Carte d'occupation des sols

ANNEXE 1

ANNEXE 2

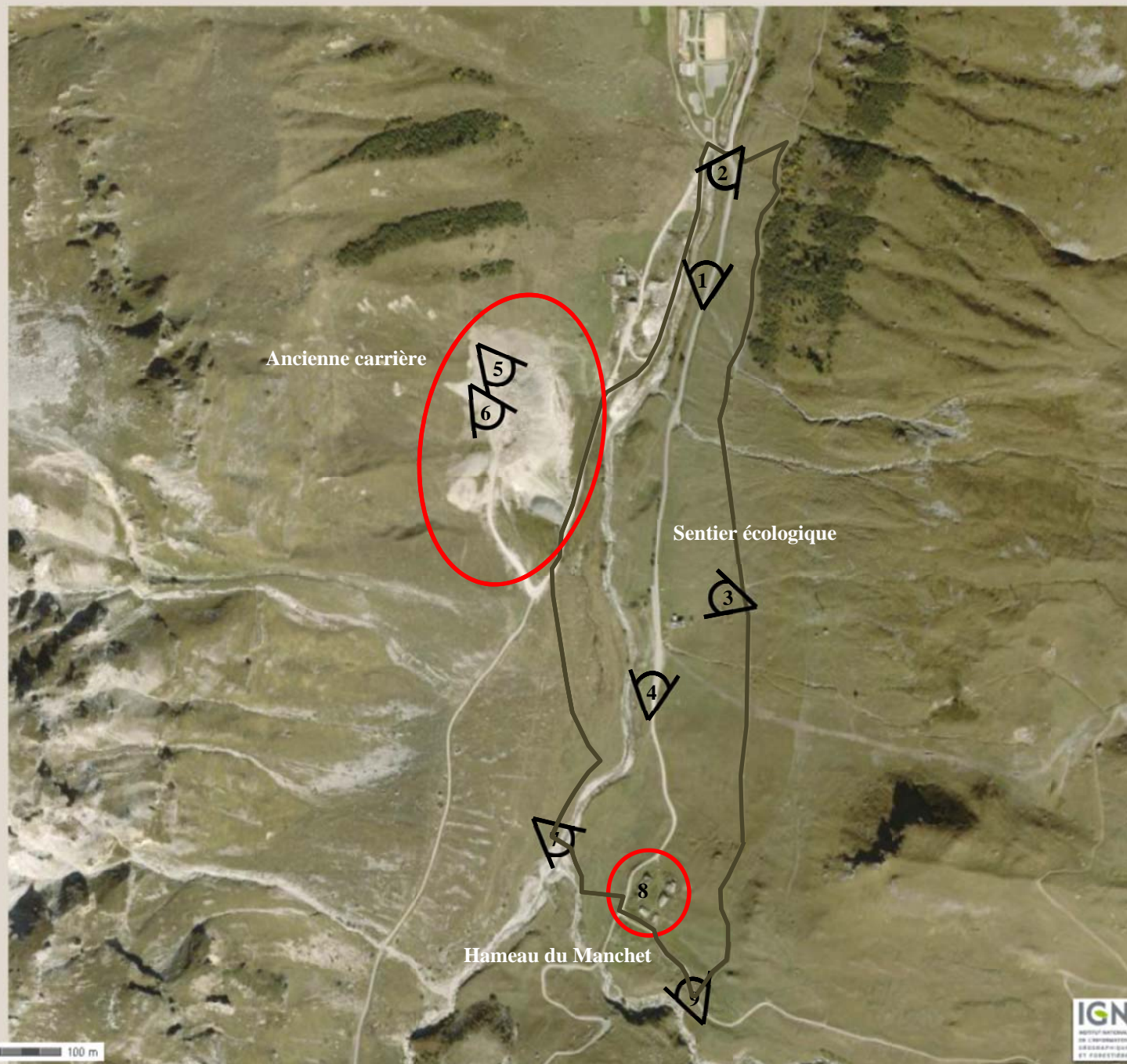


LOCALISATION DU SECTEUR D'ETUDE

Echelle 1 / 25 000



ANNEXE 3



Localisation des prises de vue

Les prises de vue en pages suivantes ont été faites les 12 et 24 juillet 2012.



Vue 1 : Vue sur le parc des sports et au loin sur les constructions de Val d'Isère (La Légettaz, le Châtelard) depuis le versant en rive droit de la Calabourdane dans le vallon du Manchet



Vue 2 : Vue sur le vallon du Manchet, avec la Calabourdane, le chalet de la Rosière à droite et au-dessus du chalet la partie réhabilitée de la décharge



Vue 3 : Vue sur la décharge du Manchet depuis les pentes situées en rive droite de la Calabourdane, à droite la partie réhabilitée et à gauche la partie qu'il reste à combler puis réhabiliter



Vue 4 : Vue sur la gare de départ du télésiège Manchet Express depuis la route qui mène au hameau du Manchet



Vue 5 : Vue sur les pylônes et la gare de départ du télésiège du Manchet, depuis la décharge du Manchet



Vue 6 : Vue sur le hameau du Manchet depuis la décharge



Vue 7 : Vue sur le hameau du Manchet depuis la passerelle sur la Calabourdane



Vue 8 : Vues des différents chalets constituant le hameau du Manchet

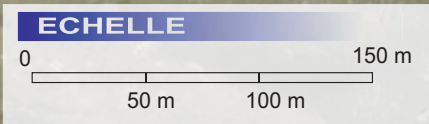


Vue 9 : Vue sur le vallon du Manchet en direction du Nord depuis le sentier menant à la ferme de l'Arsellaz – au premier plan le hameau du Manchet et au centre de la photographie la décharge du Manchet

ANNEXE 4



ANNEXE 5



Parc des sports du Manchet

Pont de l'Eau Rousse

Chalet de la Rosière

Ancienne carrière

Gare de départ du
télésiège du Manchet

Hameau du Manchet

La Calabourdane

Torrent du Charvet

Torrent des Fours

LEGENDE

HABITATS

-  Secteur anthropisé
-  Zone rudérale
-  Ancienne carrière
-  Prairie
-  Aulnaie verte
-  Secteur humide
-  Eau courante (Ruisseau, ruisselet, torrent, ...)
-  Zone d'étude
-  Projet initial de sentier écologique
-  Variante proposée pour le sentier pour éviter les zones humides

Carte d'occupation des sols