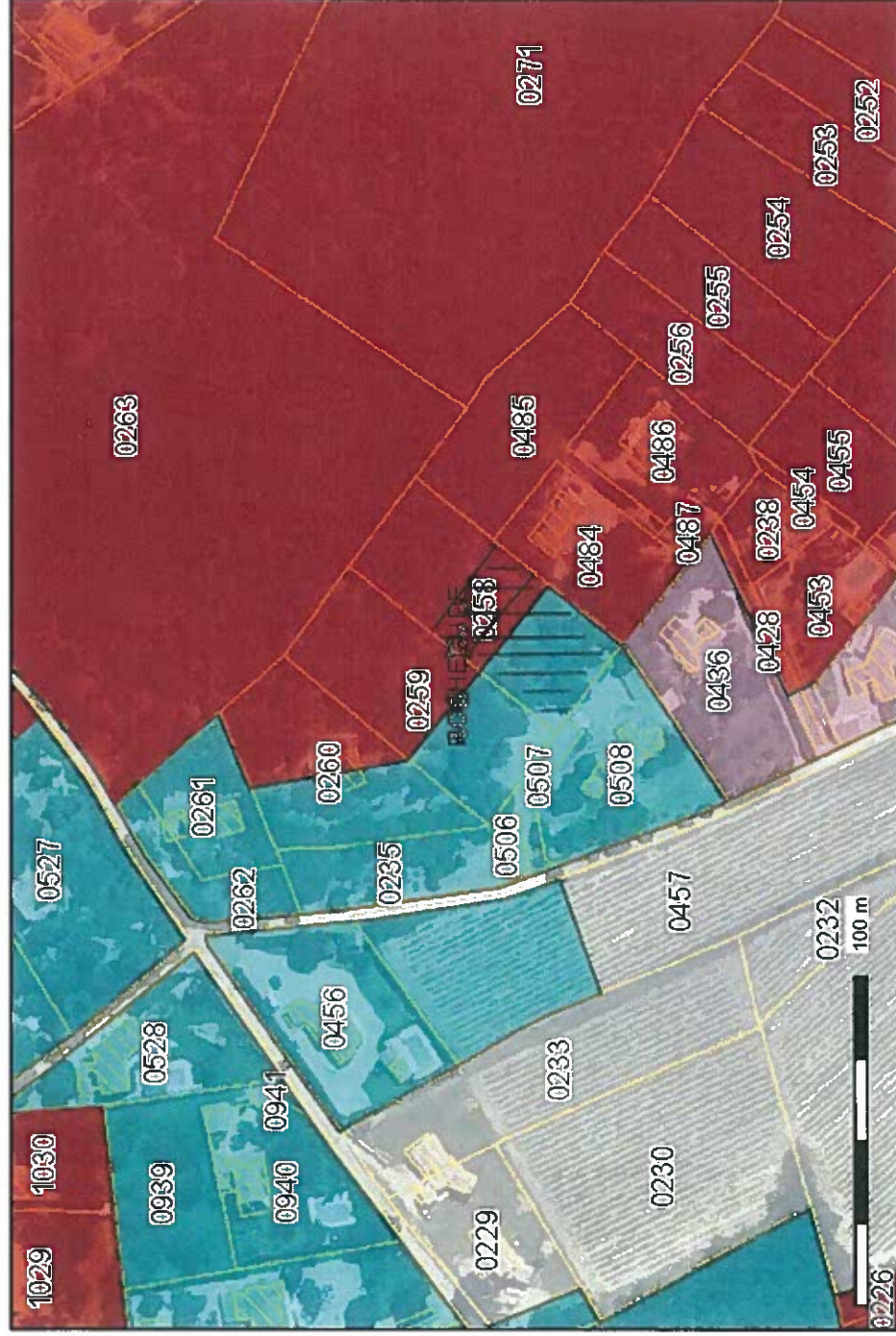
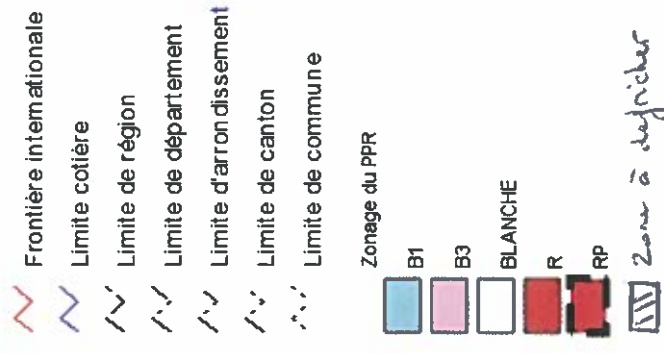


## PPRIF DU MASSIF D'UCHAUX. Zonage : commune de Rochegude.



Conception : DDT 26

Date d'impression : 06-06-2012



### Description :

PPRIF DU MASSIF D'UCHAUX.

Zonage : commune de Rochegude.

Si vous désirez localiser une parcelle précise, veuillez cliquer sur l'onglet Recherche.

### Avertissement

Ces éléments sont fournis à titre informatif. Le document opposable est le dossier de P.P.R.I.F. approuvé par arrêté interdépartemental, consultable en mairie de Rochegude et à la Direction Départementale des Territoires de la Drôme. Les photographies aériennes permettent une meilleure visualisation du territoire mais la cartographie du zonage repose uniquement sur le fond cadastral, seul opposable.