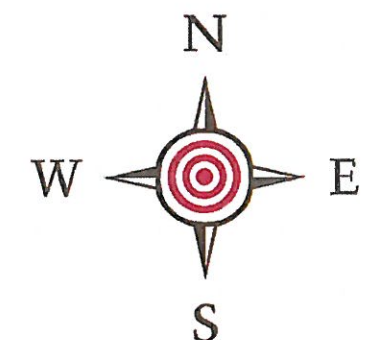


FERMINAS-HAUT
Extension
«Le Clos des Grives»



COMMUNE DE DONZERE



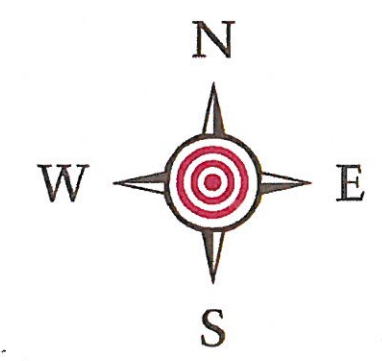
4, Bis Boulevard Saint-Joseph 26700 PIERRELATTE
Tél: 04.75.96.82.55 Fax: 04.75.96.39.40
Mail: jean-pierre.epelly@orange.fr

GÉOMÈTRE-EXPERT URBANISTE

Situation
Carte IGN

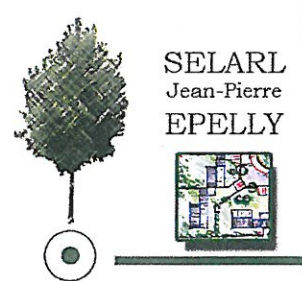


COMMUNE DE DONZERE



« Le Clos des Grives »

Vue aérienne lieu dit FERMINAS-HAUT



SELARL
Jean-Pierre
EPELLEY
4, Bis Boulevard Saint-Joseph 26700 PIERRELATTE
Tél: 04.75.96.82.55 Fax: 04.75.96.39.40
Mail: jean-pierre.epelley@orange.fr
GÉOMÈTRE-EXPERT URBANISTE



Boulevard Albert Lebrun
26200 MONTELMAR
Tél: 04.75.00.75.80 Fax: 04.75.00.75.81



SELARL
Jean-Pierre
EPELLEY



4, Bis Boulevard Saint-Joseph 26700 PIERRELATTE
Tél: 04.75.96.82.55 Fax: 04.75.96.39.40
Mail: jean-pierre.epelly@orange.fr

GÉOMÈTRE-EXPERT URBANISTE



Insertion du projet d'extension

«Le Clos des Grives»

COMMUNE DE DONZERE

PLAN DE SITUATION

Département :
DRÔME

Commune :
DONZERE

Section : A
Feuille : 000 A 04

Échelle d'origine : 1/2000
Échelle d'édition : 1/2000

Date d'édition : 22/11/2012
(fuseau horaire de Paris)

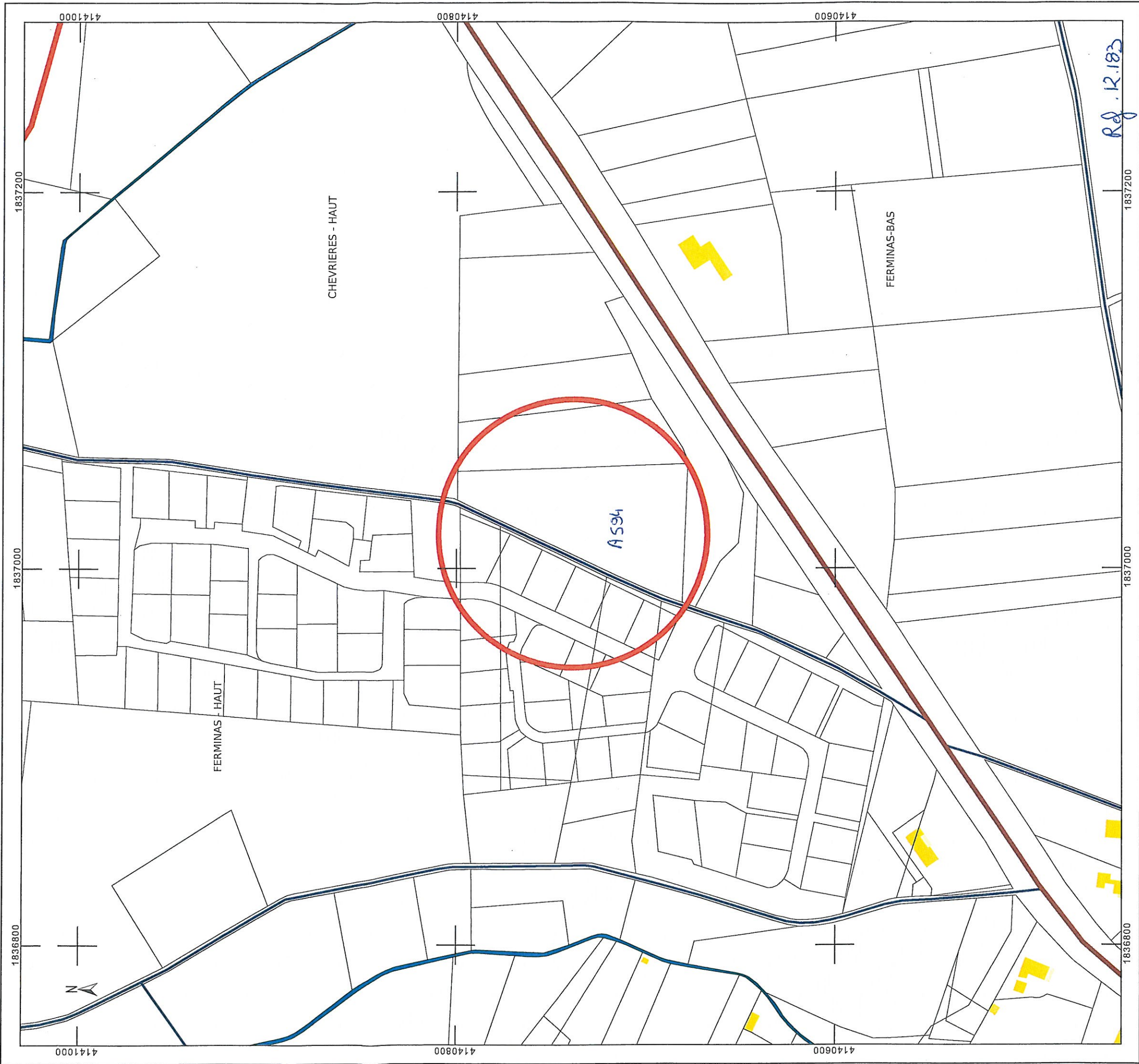
Coordonnées en projection : RGF93CC45
©2012 Ministère de l'Économie et des Finances

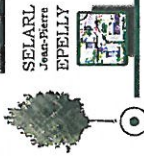
Le plan visualisé sur cet extrait est géré par le
centre des impôts foncier suivant :

la Drome
15 avenue de Romans 26021
26021 VALENCE CEDEX
tél. 04-75-79-50-16 -fax 04-75-79-51-11
cdif.drome@dgfiip.finances.gouv.fr

Cet extrait de plan vous est délivré par :

cadastre.gouv.fr



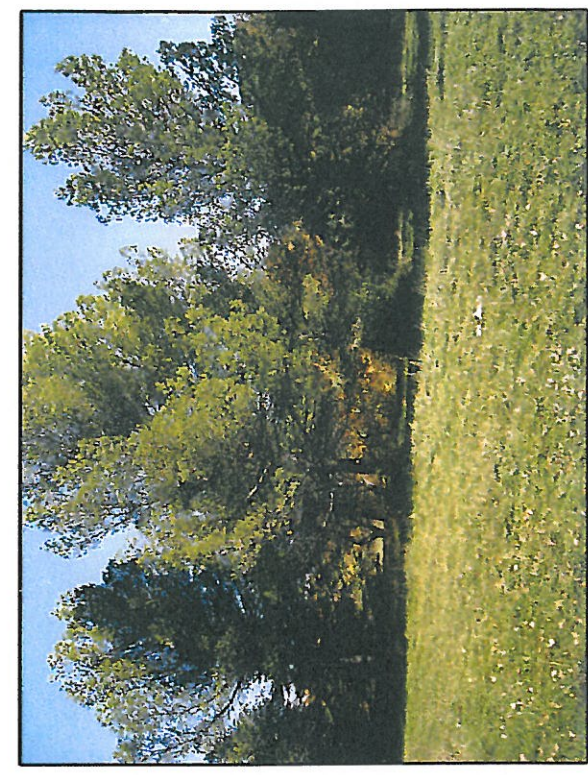
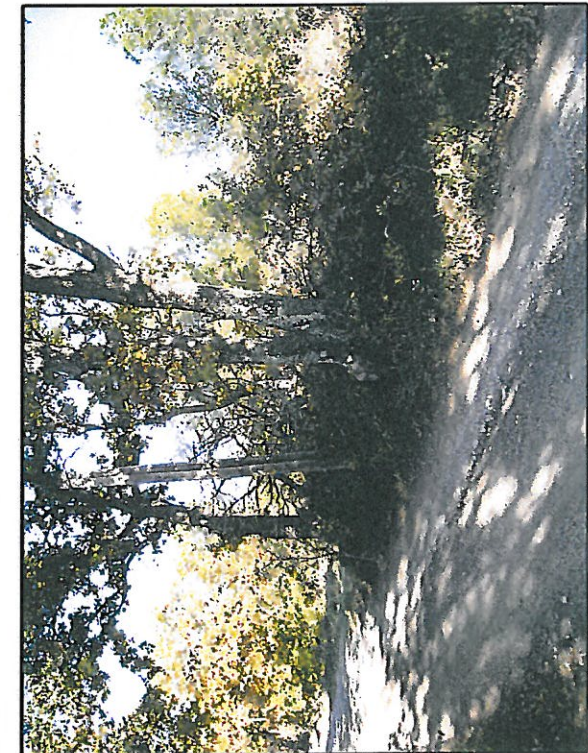


SELARL
JEAN-PIERRE
EPELLEY
4, Rue Boulevard Saint-Joseph 97000 PIERRE-LATTE
Tél: 04 75 98 82 35 Fax: 04 75 98 38 60
Mail: Jean-pierre.epelley@orange.fr



Prises de vues

GÉOMÈTRE-EXPERT URBANISTE



Etat actuel du terrain



SELARL
Jean-Pierre
EPELLEY

4, Bis Boulevard Saint-Joseph 35700 PIERRELATTE
Tél. 04 75 96 82 33 Fax 04 75 96 38 40
Mail: Jean-pierre.epelley@orange.fr



GÉOMÈTRE-EXPERT URBANISTE



Prise de vue



Terrain actuel