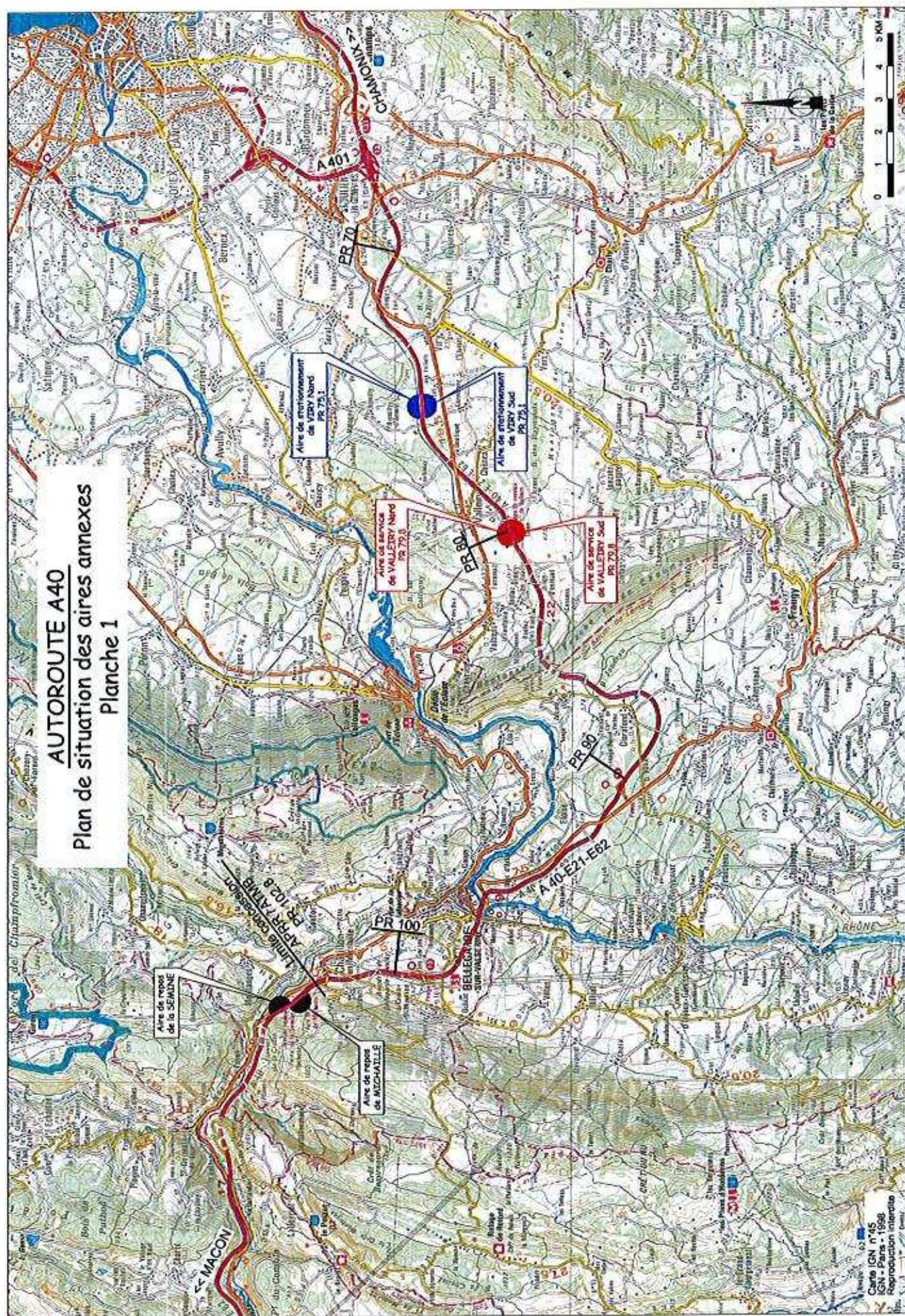


ANNEXE 2 : PLANS DE SITUATION

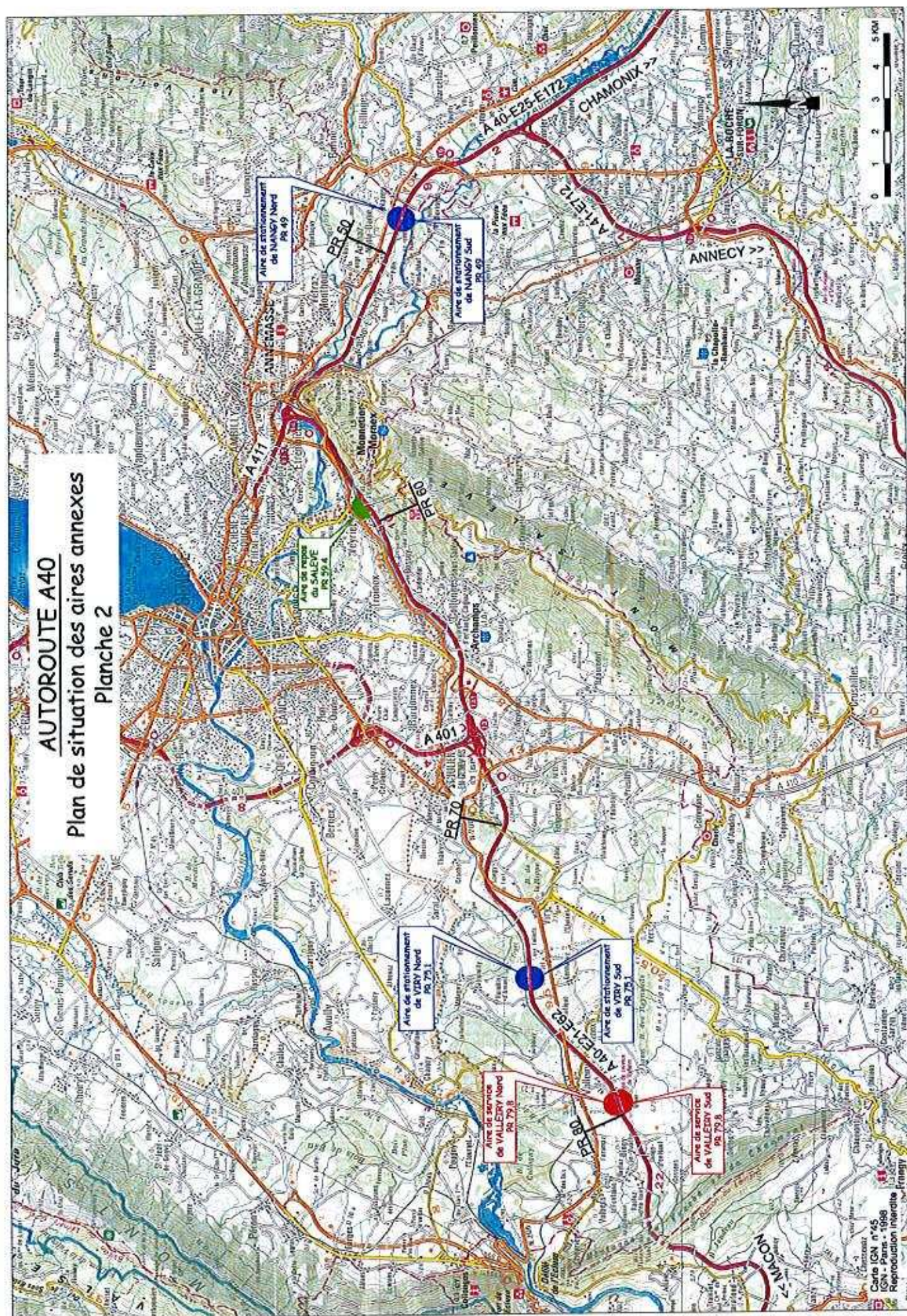
AUTOROUTE A40

Plan de situation des aires annexes

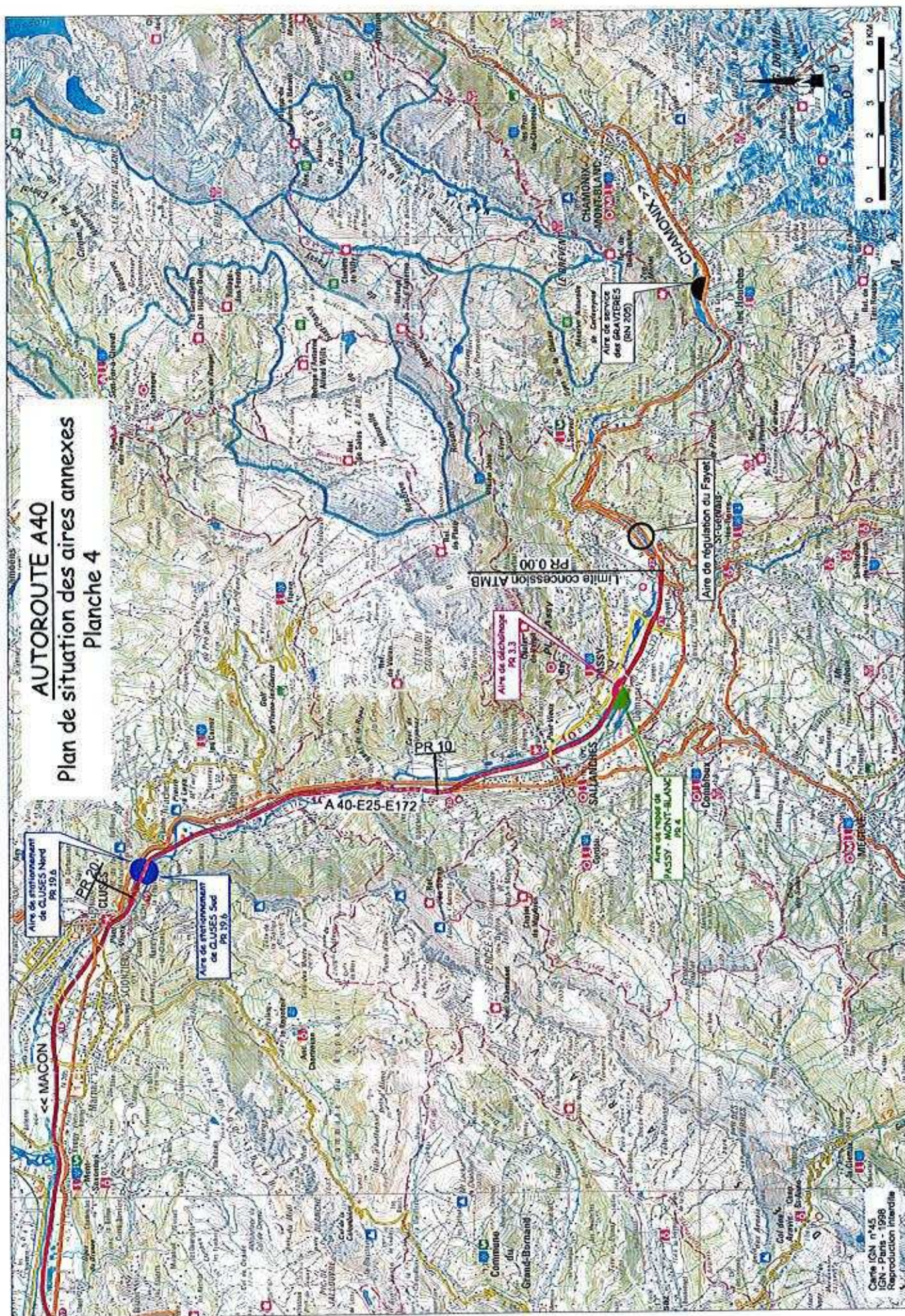
Planche 1



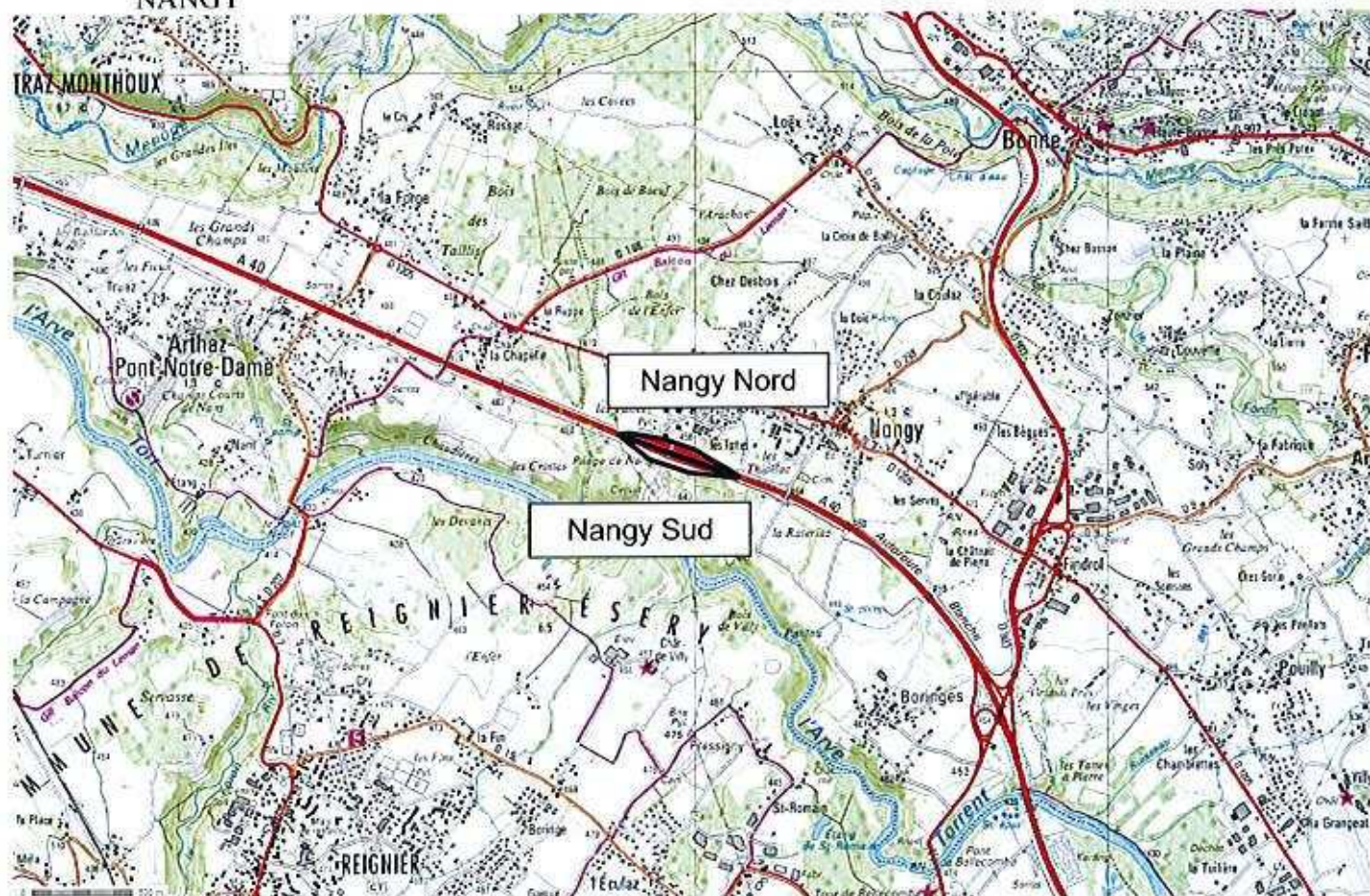
AUTOROUTE A40 **Plan de situation des aires annexes** **Planche 2**



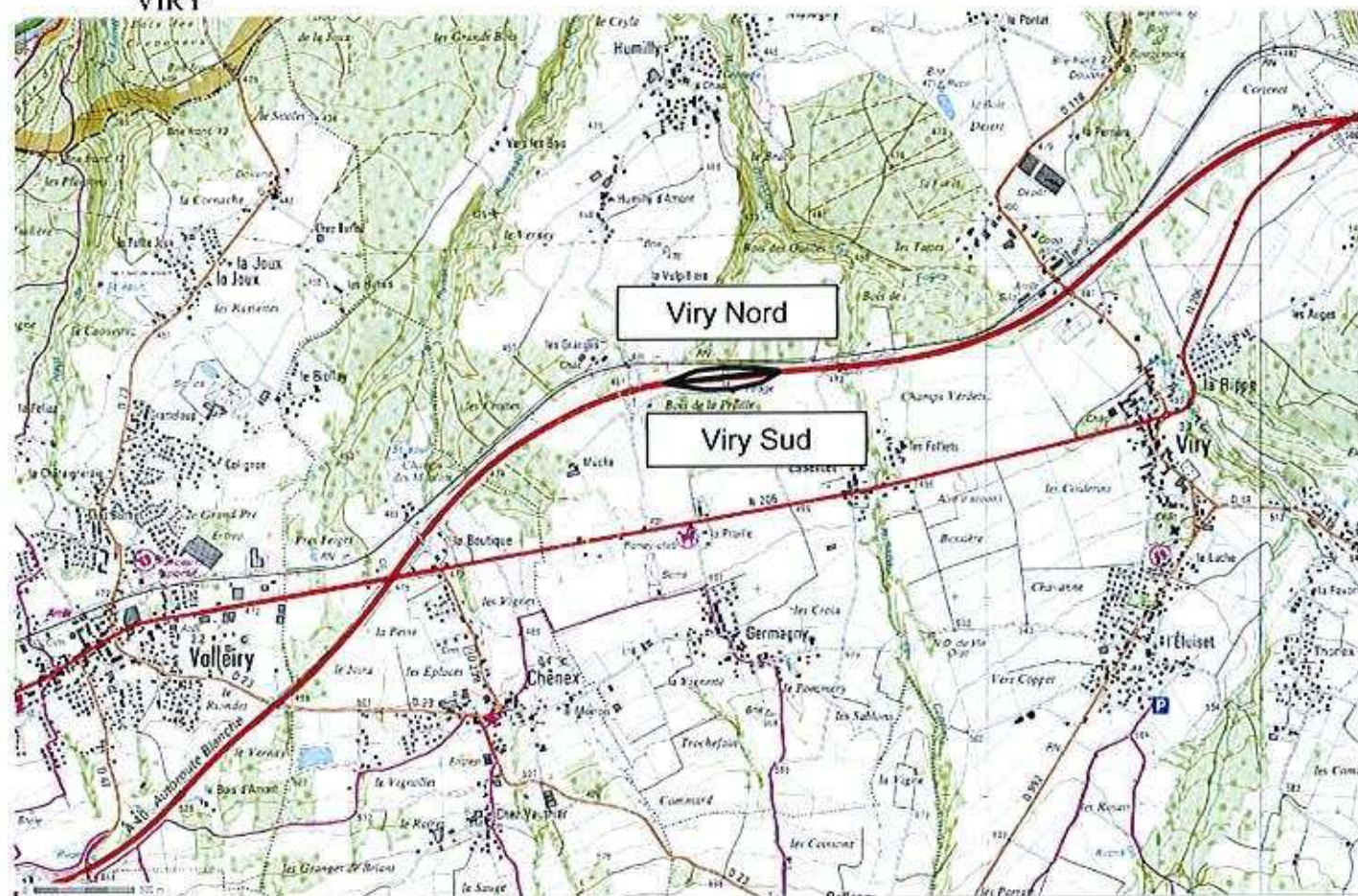
AUTOROUTE A40 **Plan de situation des aires annexes** **Planche 4**



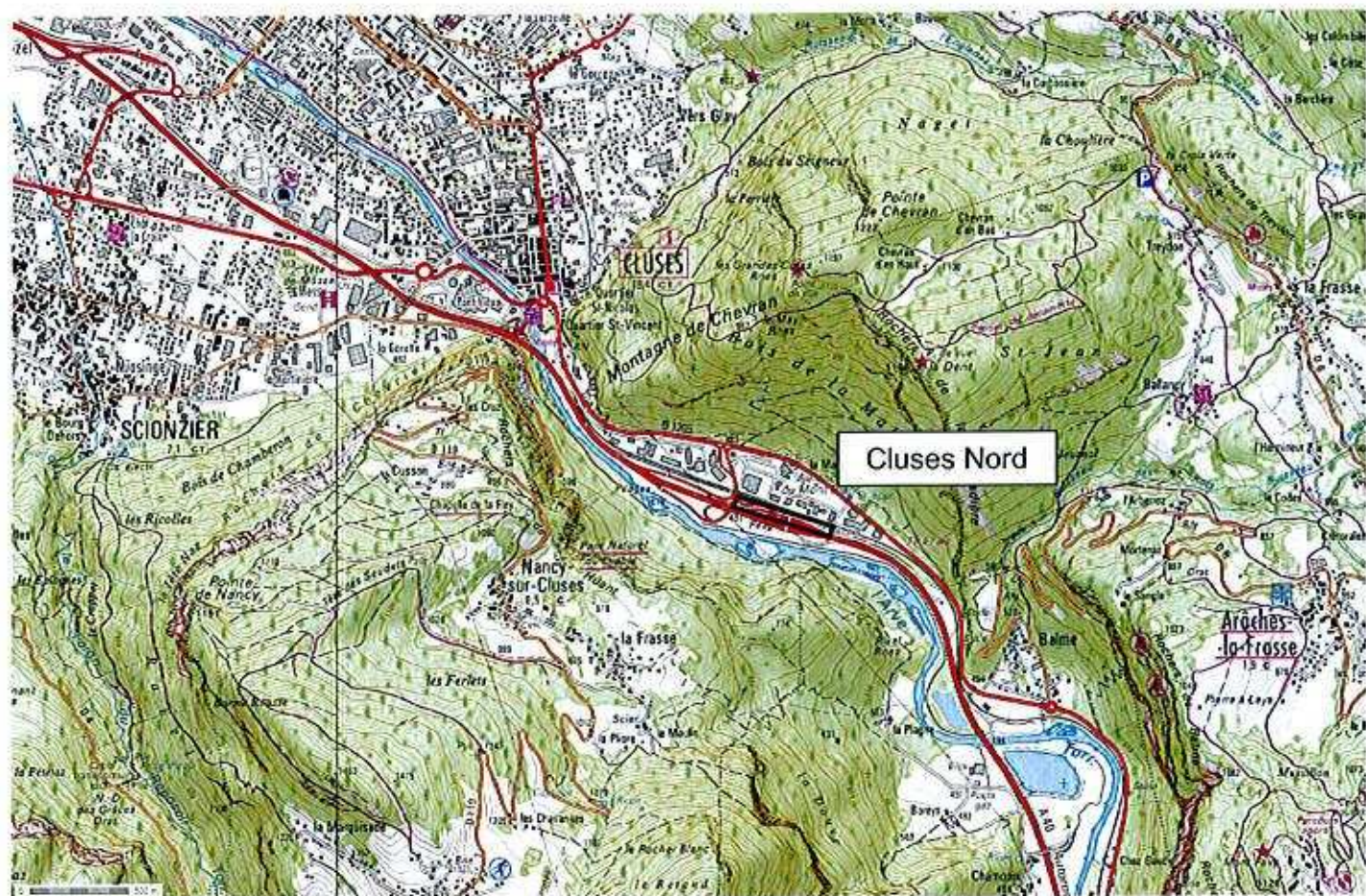
NANGY



VIRY



CLUSES



Cluses Nord

ANNEXE 3 : PHOTOS

NANGY NORD



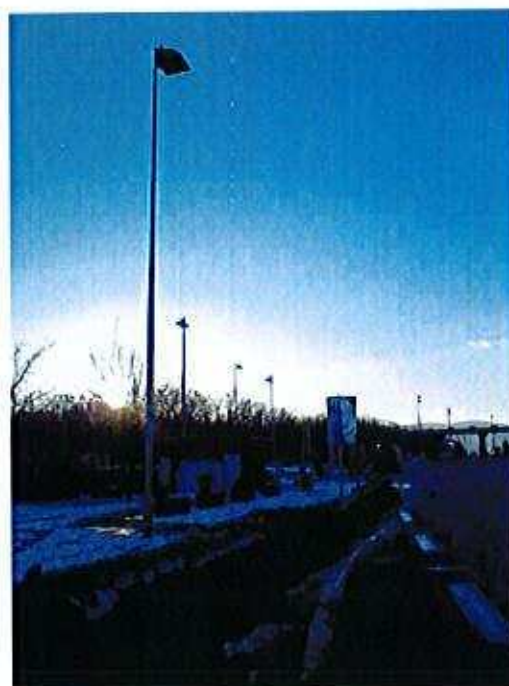
NANGY SUD



VIRY NORD



VIRY SUD



CLUSES NORD



ANNEXE 4 : PLANS DES PROJETS

CAPACITE PROJETEE

Planche PL n° 0
Projet N° 10
Projet D'Etat - PDR n° 2
Séquence n° 1
Tableau de planification n° 4

LEGENDE SIGNALISATION VERTICALE

- Point de vue
- Point de vue
- Point de vue

CHEMIN PIETON

- Chemin piéton
- Trottoir
- Trottoir

VOIRIE

- Voie principale
- Voie principale
- Voie principale

PLANTATIONS

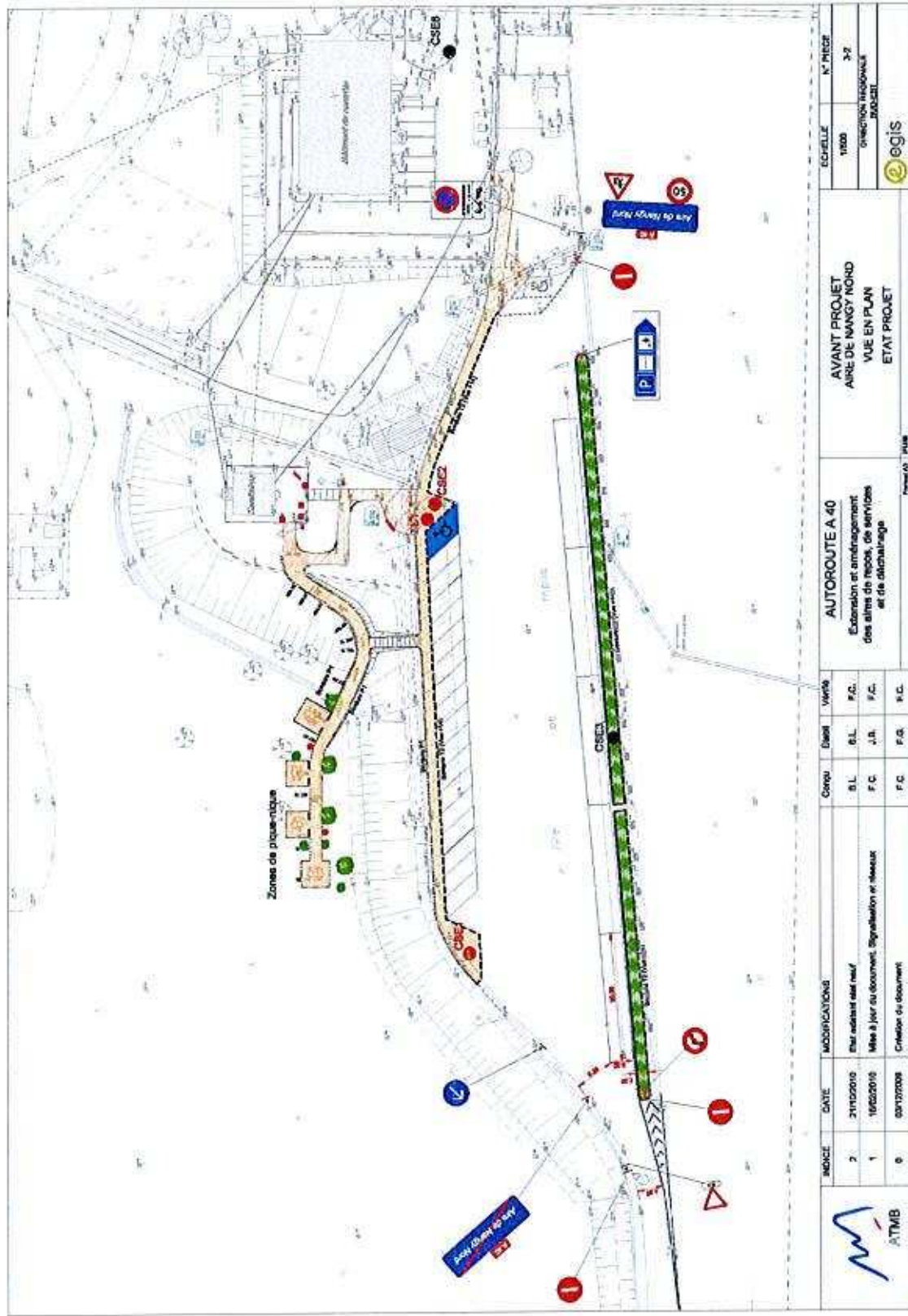
- Arbre
- Arbre
- Arbre

MOBILIER

- Arbre
- Arbre
- Arbre

BATIMENTS

- Batiment
- Batiment
- Batiment



| INDICE | DATE | MODIFICATIONS | Corps | Etat | Verde | AVANT PROJET | AVANT PROJET |
|--------|------------|--|-------|------|-------|--------------|--------------|
| 2 | 21/10/2010 | Etat actuel des lieux | B.L. | B.L. | F.C. | AVANT PROJET | AVANT PROJET |
| 1 | 16/02/2010 | Mise à jour du document, Signalisation et plan | F.C. | F.C. | F.C. | VUE EN PLAN | VUE EN PLAN |
| 0 | 02/12/2009 | Création du document | F.C. | F.C. | F.C. | ETAT PROJET | ETAT PROJET |

NANGY SUD

CAPACITE PROJETEE

Pieces PL = 9
Pieces VL = 30
dont pieces PLR = 2
Barilages = 1
Tables de piquenique = 4

LEGENDE
SIGNALISATION VERTICALE

- ☐ *Pinnaceae diploide*
- ☒ *Pinnaceae conspécule*
- ☐ *Pinnaceae neutre*

CHIMINS PIETONS

- Charming results
- Regulus involvement better collective

VOIRIE

- Sordaria 17
 Aspergillus 14
 Penicillium 15

PLANTATIONS

- | | | |
|---|---|---|
|  |  |  |
| Dulse | Artem | Engelmann |

MOBILIER'S

- Proxima
 Axiom Cube
 Storm
 Saint Julien
 Town d'Orléans
 Nouvelle jethaine
 Mobilier plique
 Nouveaux candidatures N 3 00 W
 CSE / ITS nongrad
 CSE / ITS cnservat

BATHMENTS

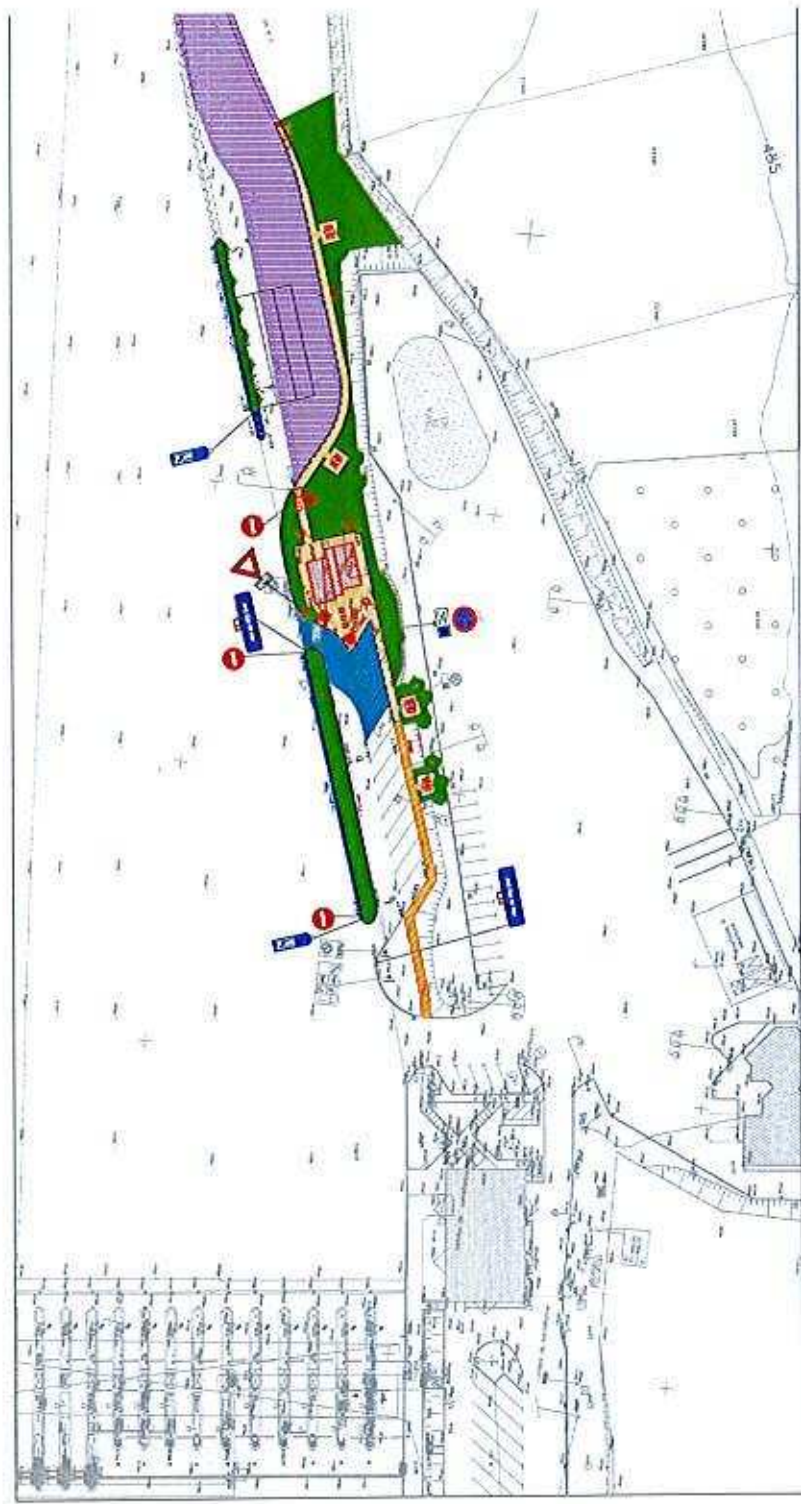
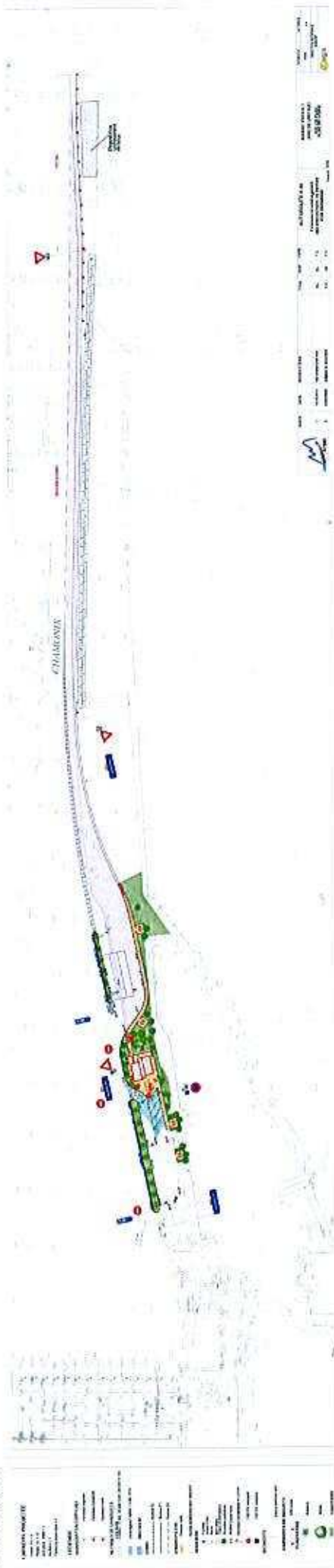
- Excluded participants noted



| | | | | | |
|---|------------|---|------|------|------|
| 2 | 24/10/2010 | Etat selon loi n°1 | G.L. | S.L. | F.C. |
| 1 | 10/02/2010 | Mise à jour du document. Signalisation et relance | F.C. | J.B. | F.C. |
| 0 | 03/12/2009 | Création du document | F.C. | F.C. | F.C. |

AUTOROUTE A 40
Extension et aménagement
des aires de repos, de services
et de déchargement

VIRY SUD



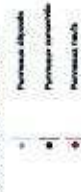
CLUSES NORD

CAPACITÉ PROJETÉE

Puntos PL = 4
 Puntos VL = 10
 Puntos Jace PAB = 1
 Jugadores = 5
 Edificios de peones = 3

LEGEND

SIGNALISATION VERTICALE



CHICKENS PEYTONS



.....



PLANTATIONS



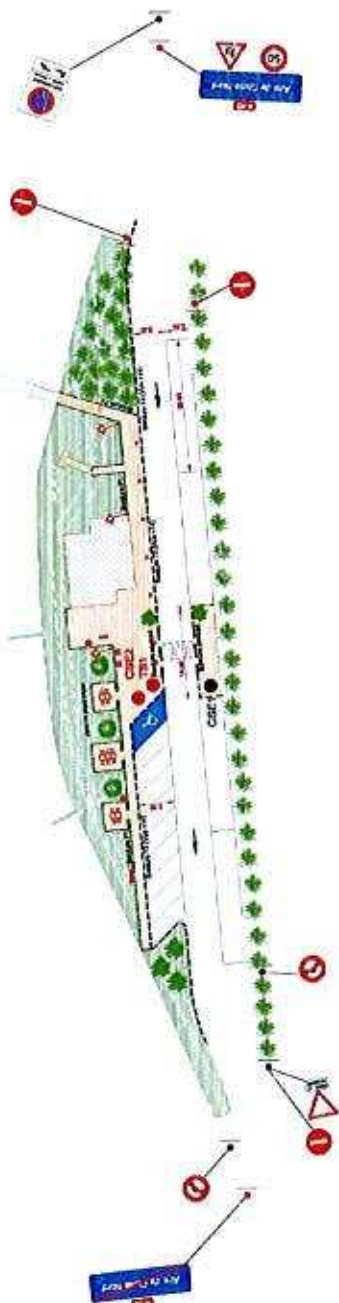
Article



WORKS CITED



RATINGS



| ROQUES | DATE | MODIFICATIONS | Corps | Etat | Vente |
|--------|------------|---|-------|------|-------|
| 2 | 21/09/2010 | Etat initial et ref | S.L | R.C | |
| 1 | 16/02/2010 | Une a jour de document registration et mandat | P.Q | J.B | P.C |
| 0 | 03/12/2009 | Creation de document | F.Q | F.Q | F.C |

AUTOROUTE A 40
Extension et aménagement
des bords de route, des services
et des ouvrages



| Concave | Stable | Vertex |
|---------|--------|--------|
| BL | BL | FC |
| FD | JB | FC |
| FD | FD | FC |

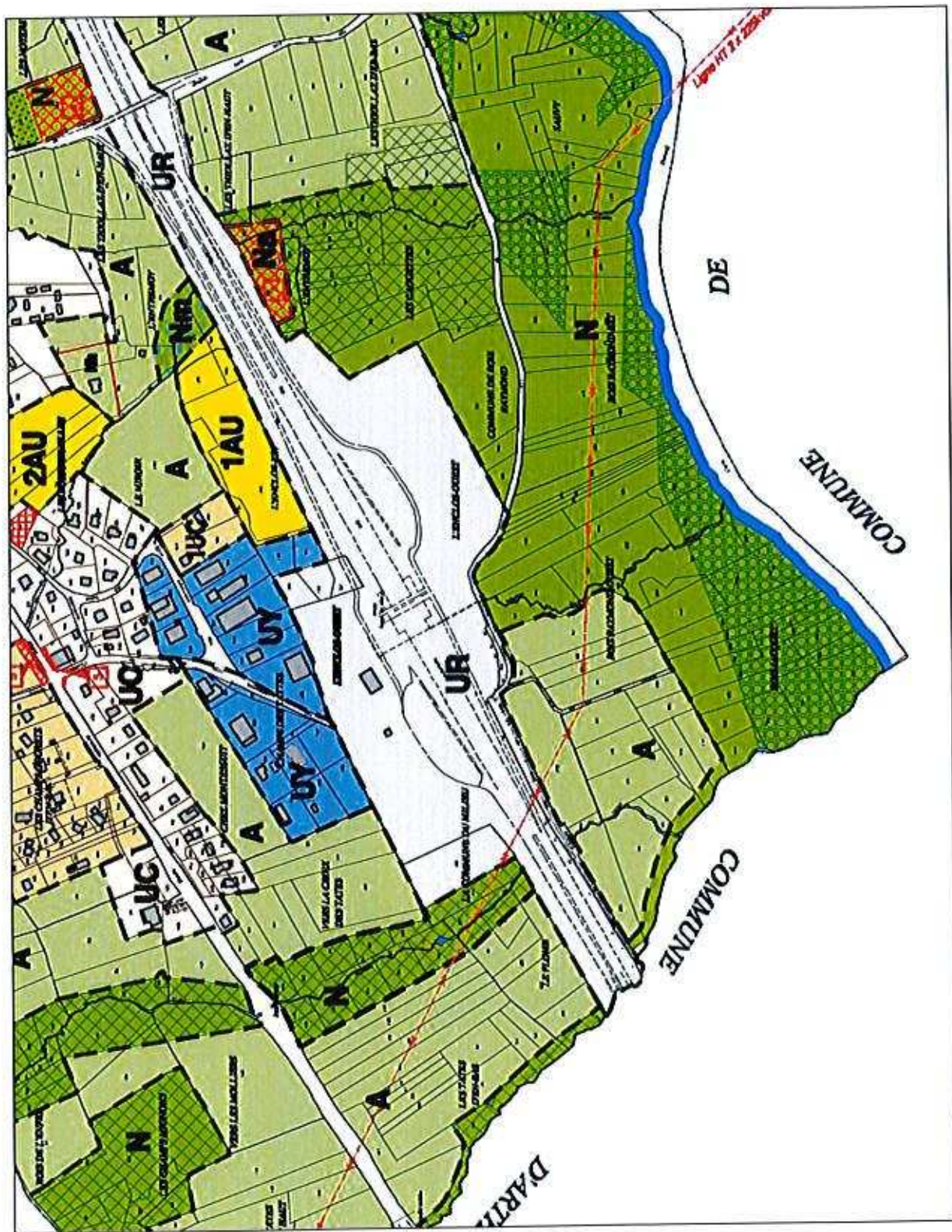
AUTOROUTE A 40
Extension et aménagement
des axes de repère, de services

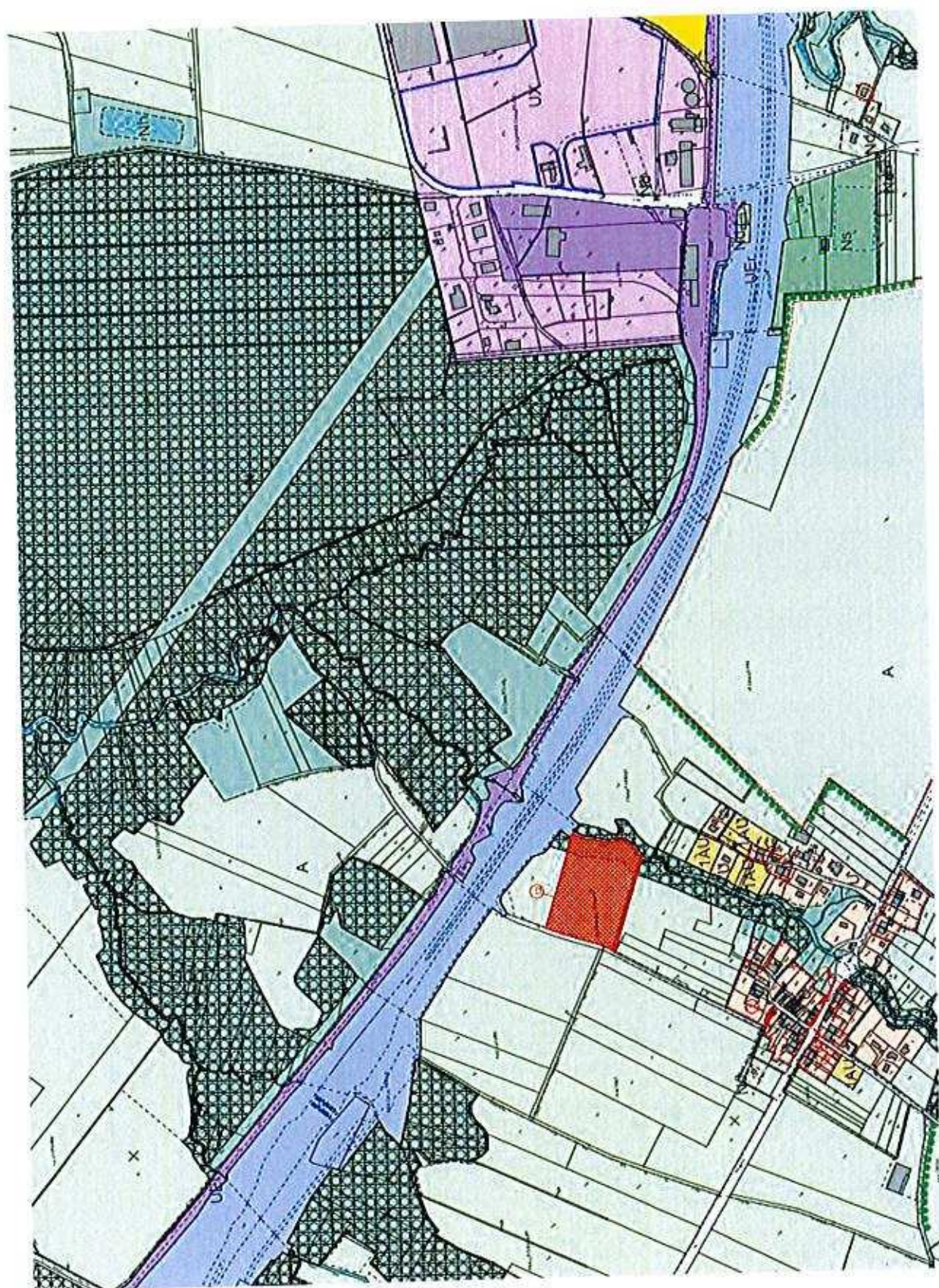
AVANT PROJET
MISE EN CLASSEMENT
VUE EN PLAN
ETAT PROJET

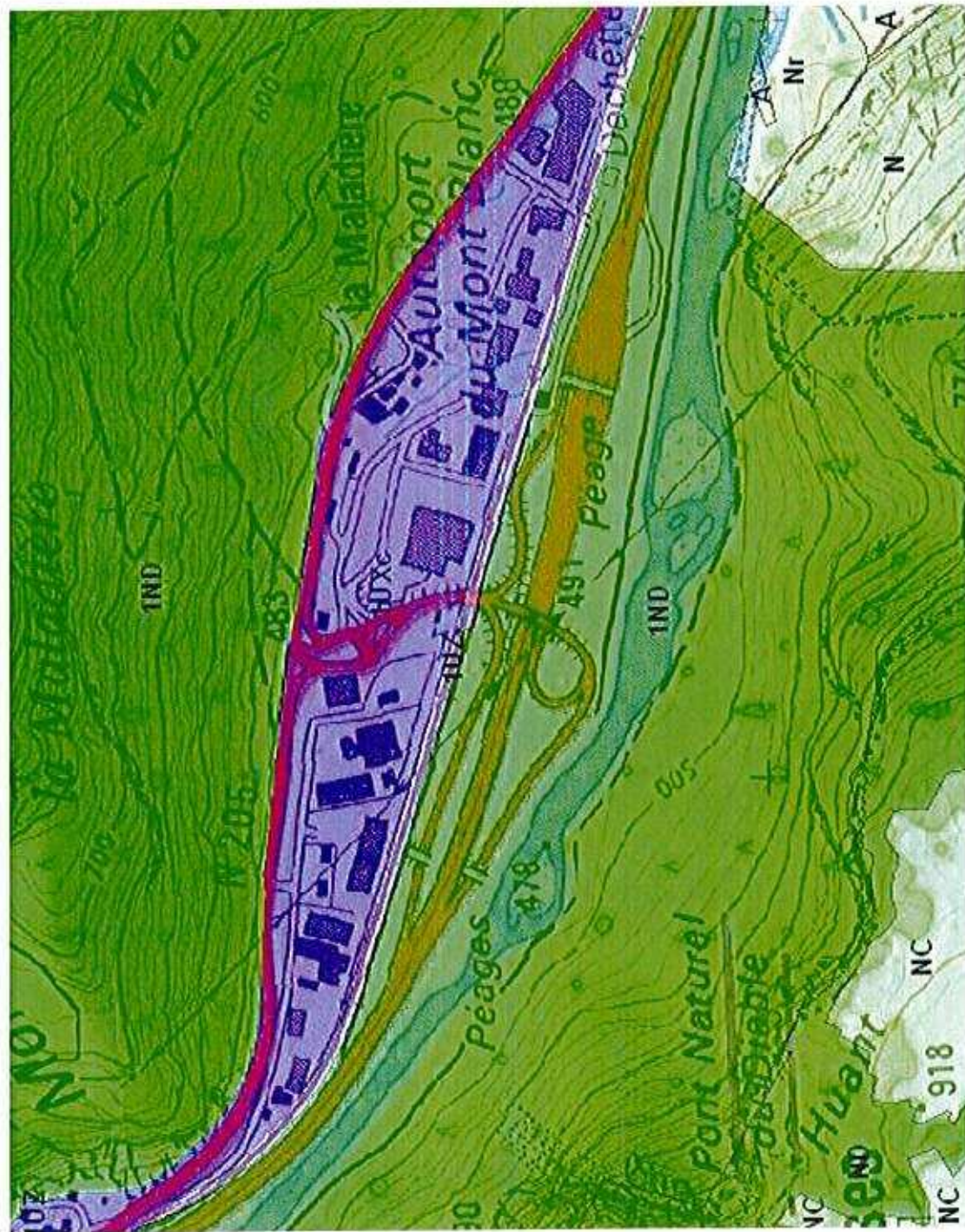
| | |
|------|------|
| 1990 | 1991 |
| 1992 | 1993 |
| 1994 | 1995 |
| 1996 | 1997 |
| 1998 | 1999 |
| 2000 | 2001 |
| 2002 | 2003 |
| 2004 | 2005 |
| 2006 | 2007 |
| 2008 | 2009 |
| 2010 | 2011 |
| 2012 | 2013 |
| 2014 | 2015 |
| 2016 | 2017 |
| 2018 | 2019 |
| 2020 | 2021 |
| 2022 | 2023 |
| 2024 | 2025 |
| 2026 | 2027 |
| 2028 | 2029 |
| 2030 | 2031 |
| 2032 | 2033 |
| 2034 | 2035 |
| 2036 | 2037 |
| 2038 | 2039 |
| 2040 | 2041 |
| 2042 | 2043 |
| 2044 | 2045 |
| 2046 | 2047 |
| 2048 | 2049 |
| 2050 | 2051 |
| 2052 | 2053 |
| 2054 | 2055 |
| 2056 | 2057 |
| 2058 | 2059 |
| 2060 | 2061 |
| 2062 | 2063 |
| 2064 | 2065 |
| 2066 | 2067 |
| 2068 | 2069 |
| 2070 | 2071 |
| 2072 | 2073 |
| 2074 | 2075 |
| 2076 | 2077 |
| 2078 | 2079 |
| 2080 | 2081 |
| 2082 | 2083 |
| 2084 | 2085 |
| 2086 | 2087 |
| 2088 | 2089 |
| 2090 | 2091 |
| 2092 | 2093 |
| 2094 | 2095 |
| 2096 | 2097 |
| 2098 | 2099 |
| 2100 | 2101 |
| 2102 | 2103 |
| 2104 | 2105 |
| 2106 | 2107 |
| 2108 | 2109 |
| 2110 | 2111 |
| 2112 | 2113 |
| 2114 | 2115 |
| 2116 | 2117 |
| 2118 | 2119 |
| 2120 | 2121 |
| 2122 | 2123 |
| 2124 | 2125 |
| 2126 | 2127 |
| 2128 | 2129 |
| 2130 | 2131 |
| 2132 | 2133 |
| 2134 | 2135 |
| 2136 | 2137 |
| 2138 | 2139 |
| 2140 | 2141 |
| 2142 | 2143 |
| 2144 | 2145 |
| 2146 | 2147 |
| 2148 | 2149 |
| 2150 | 2151 |
| 2152 | 2153 |
| 2154 | 2155 |
| 2156 | 2157 |
| 2158 | 2159 |
| 2160 | 2161 |
| 2162 | 2163 |
| 2164 | 2165 |
| 2166 | 2167 |
| 2168 | 2169 |
| 2170 | 2171 |
| 2172 | 2173 |
| 2174 | 2175 |
| 2176 | 2177 |
| 2178 | 2179 |
| 2180 | 2181 |
| 2182 | 2183 |
| 2184 | 2185 |
| 2186 | 2187 |
| 2188 | 2189 |
| 2190 | 2191 |
| 2192 | 2193 |
| 2194 | 2195 |
| 2196 | 2197 |
| 2198 | 2199 |
| 2200 | 2201 |
| 2202 | 2203 |
| 2204 | 2205 |
| 2206 | 2207 |
| 2208 | 2209 |
| 2210 | 2211 |
| 2212 | 2213 |
| 2214 | 2215 |
| 2216 | 2217 |
| 2218 | 2219 |
| 2220 | 2221 |
| 2222 | 2223 |
| 2224 | 2225 |
| 2226 | 2227 |
| 2228 | 2229 |
| 2230 | 2231 |
| 2232 | 2233 |
| 2234 | 2235 |
| 2236 | 2237 |
| 2238 | 2239 |
| 2240 | 2241 |
| 2242 | 2243 |
| 2244 | 2245 |
| 2246 | 2247 |
| 2248 | 2249 |
| 2250 | 2251 |
| 2252 | 2253 |
| 2254 | 2255 |
| 2256 | 2257 |
| 2258 | 2259 |
| 2260 | 2261 |
| 2262 | 2263 |
| 2264 | 2265 |
| 2266 | 2267 |
| 2268 | 2269 |
| 2270 | 2271 |
| 2272 | 2273 |
| 2274 | 2275 |
| 2276 | 2277 |
| 2278 | 2279 |
| 2280 | 2281 |
| 2282 | 2283 |
| 2284 | 2285 |
| 2286 | 2287 |
| 2288 | 2289 |
| 2290 | 2291 |
| 2292 | |



ANNEXE 5 : EXTRAITS POS/PLU

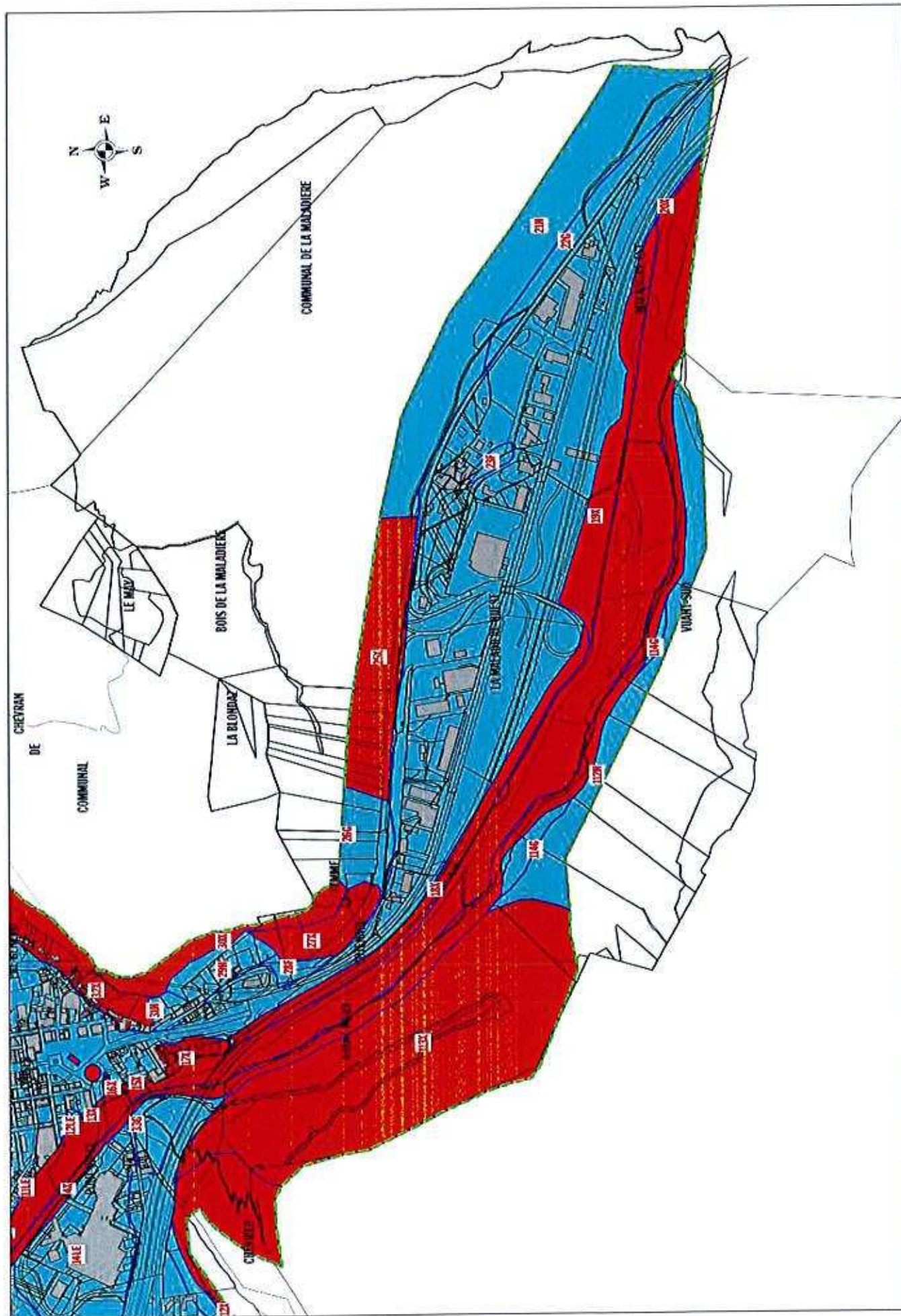






(Extrait geoportail des savoies)

ANNEXE 6 : EXTRAIT DU PPR DE CLUSES



ANNEXE 7 : EXTRAIT DES CARTES DE BRUIT

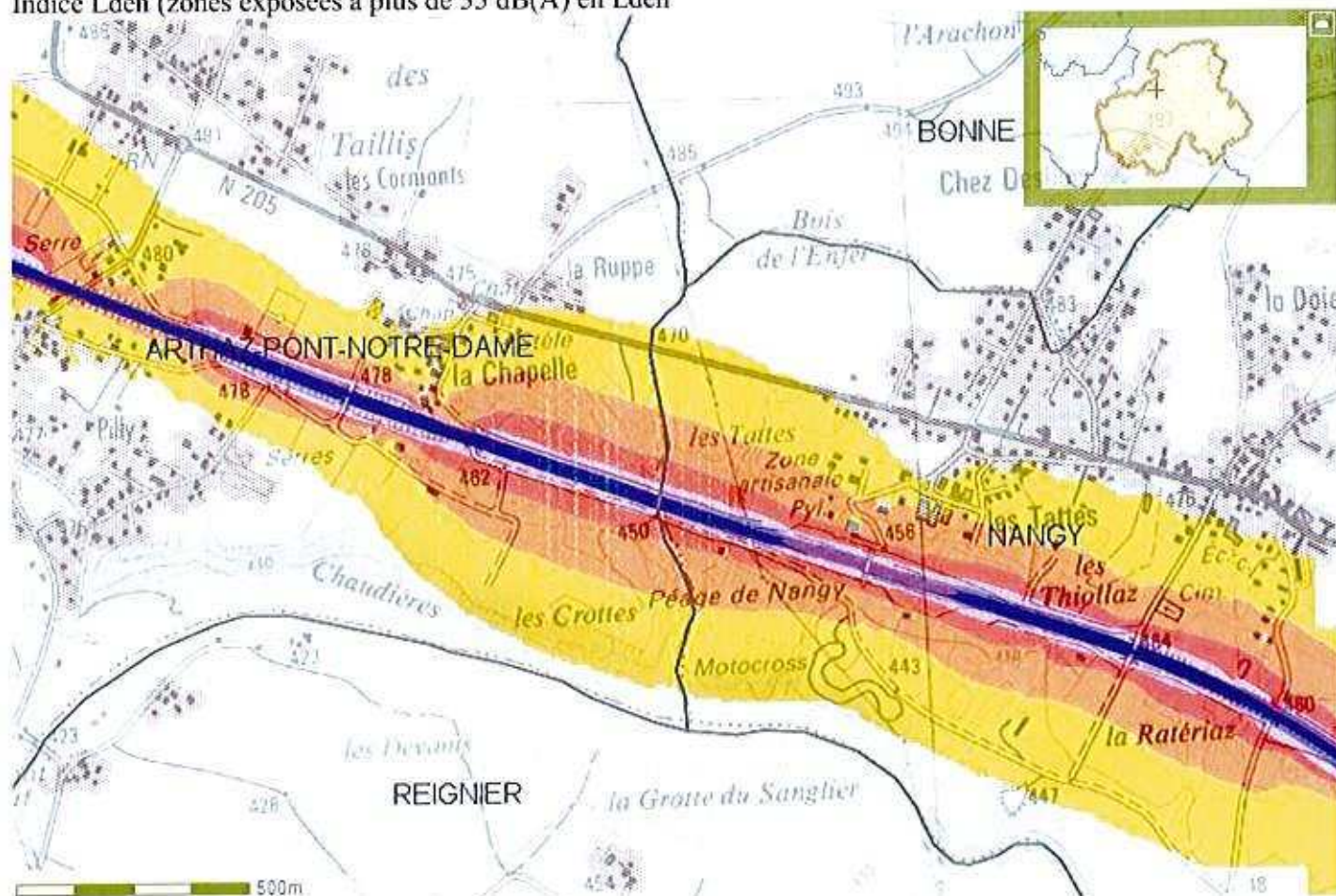
Indice Lden (zones exposées à plus de 55 dB(A) en Lden

Indice Ln (zones exposées à plus de 50 dB(A) en Ln

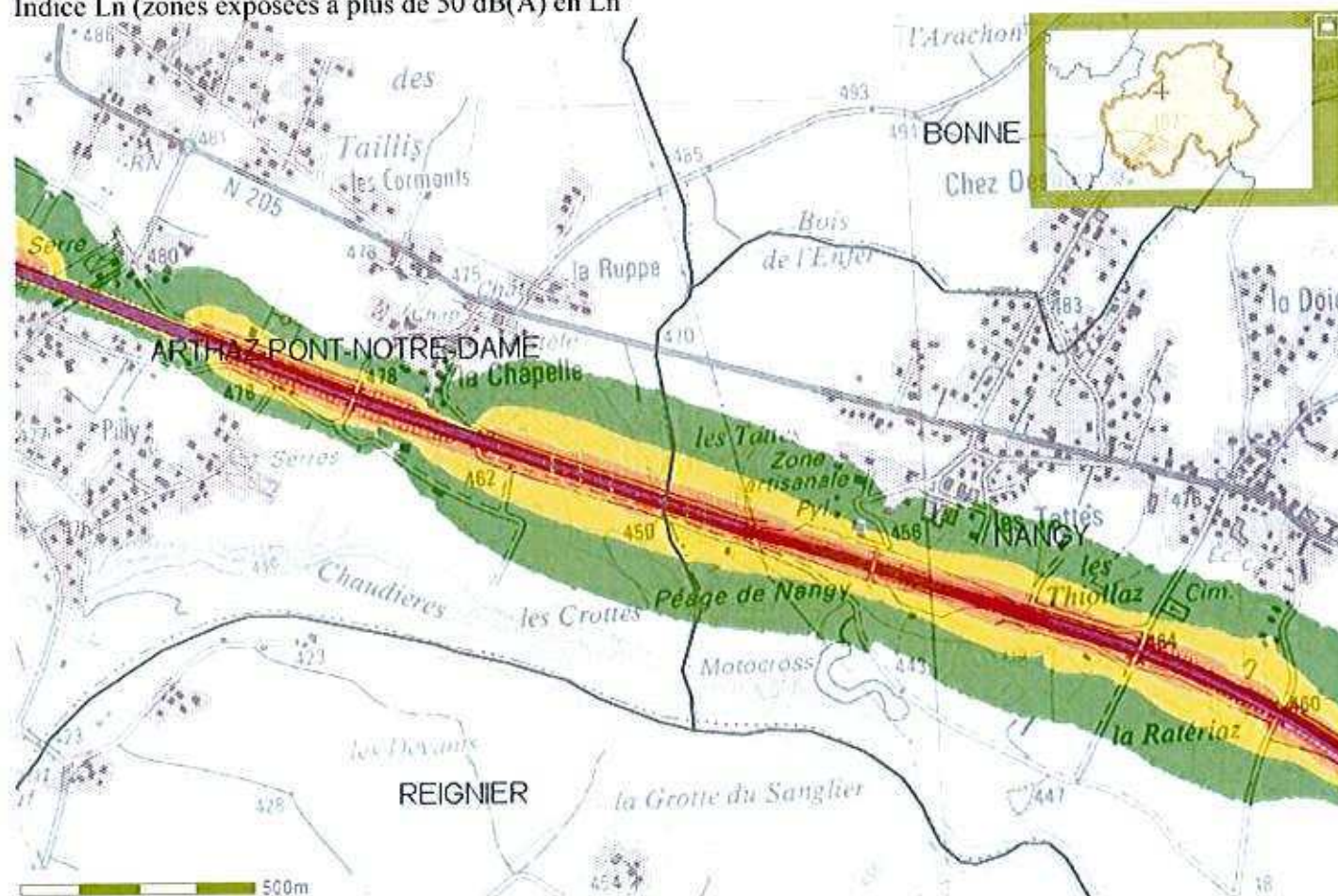
Courbe isophone de 5 en 5 dB(A)

NANGY

Indice Lden (zones exposées à plus de 55 dB(A) en Lden)

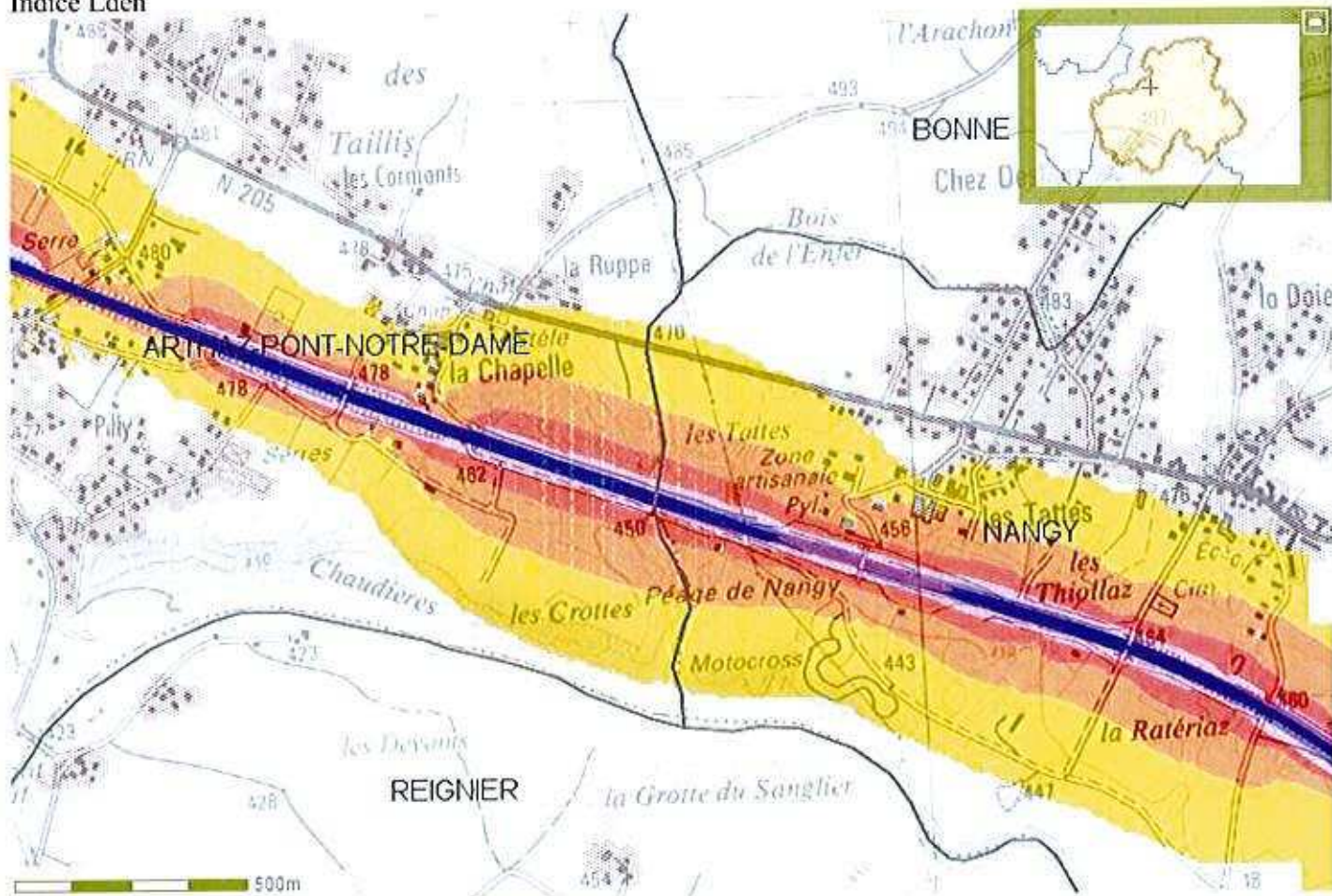


Indice Ln (zones exposées à plus de 50 dB(A) en Ln)

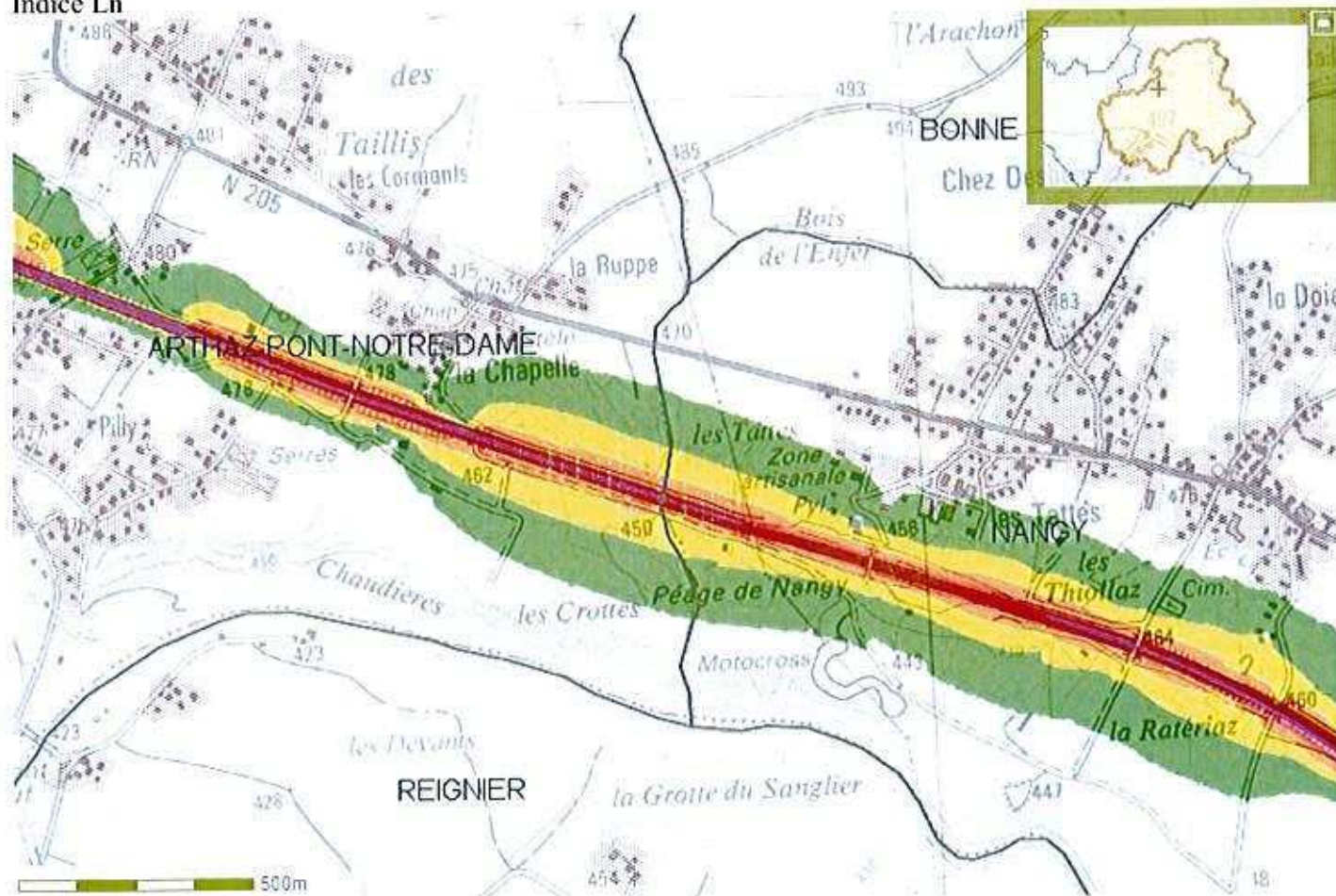


VIRY

Indice Lden

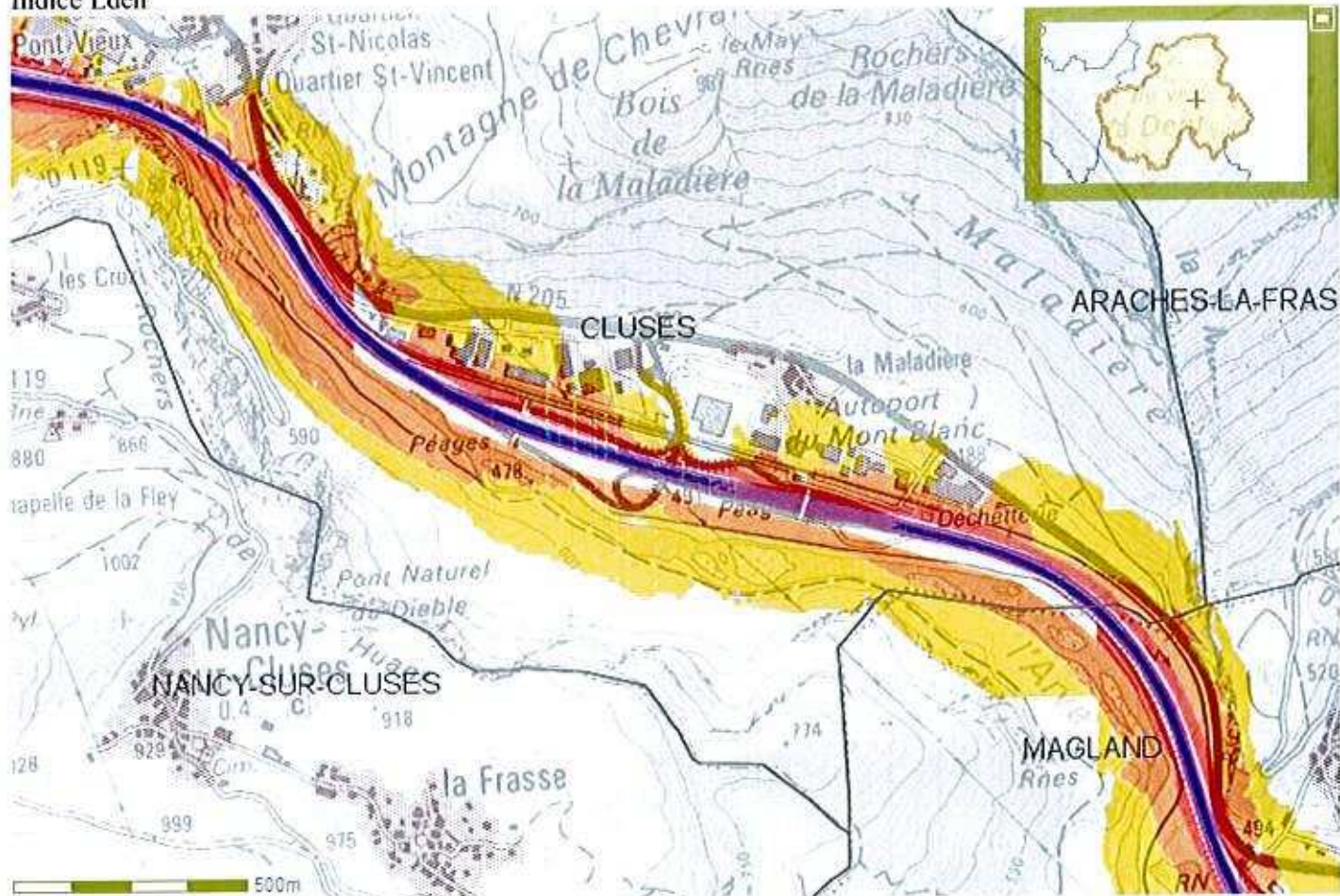


Indice Ln

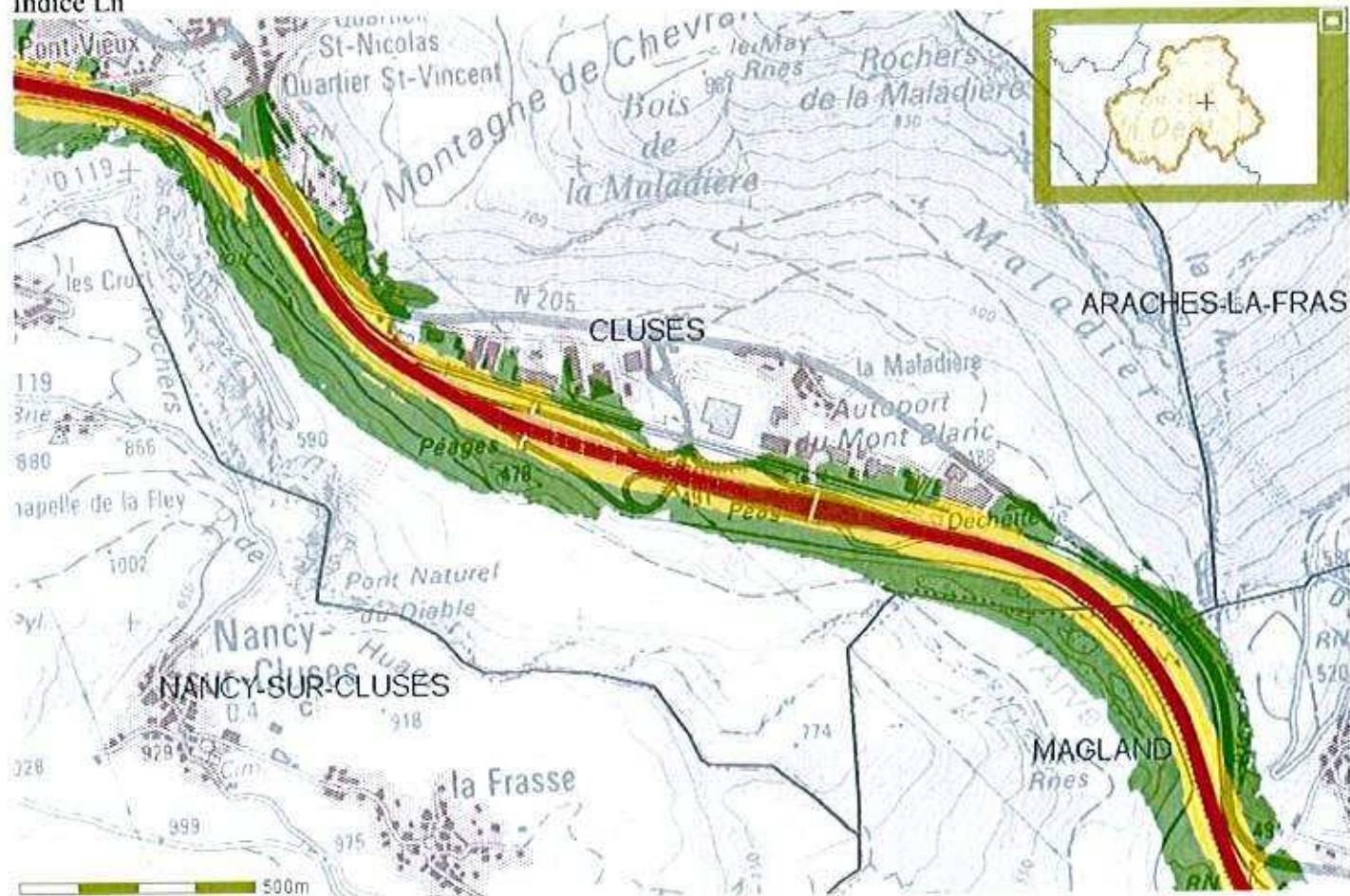


CLUSES

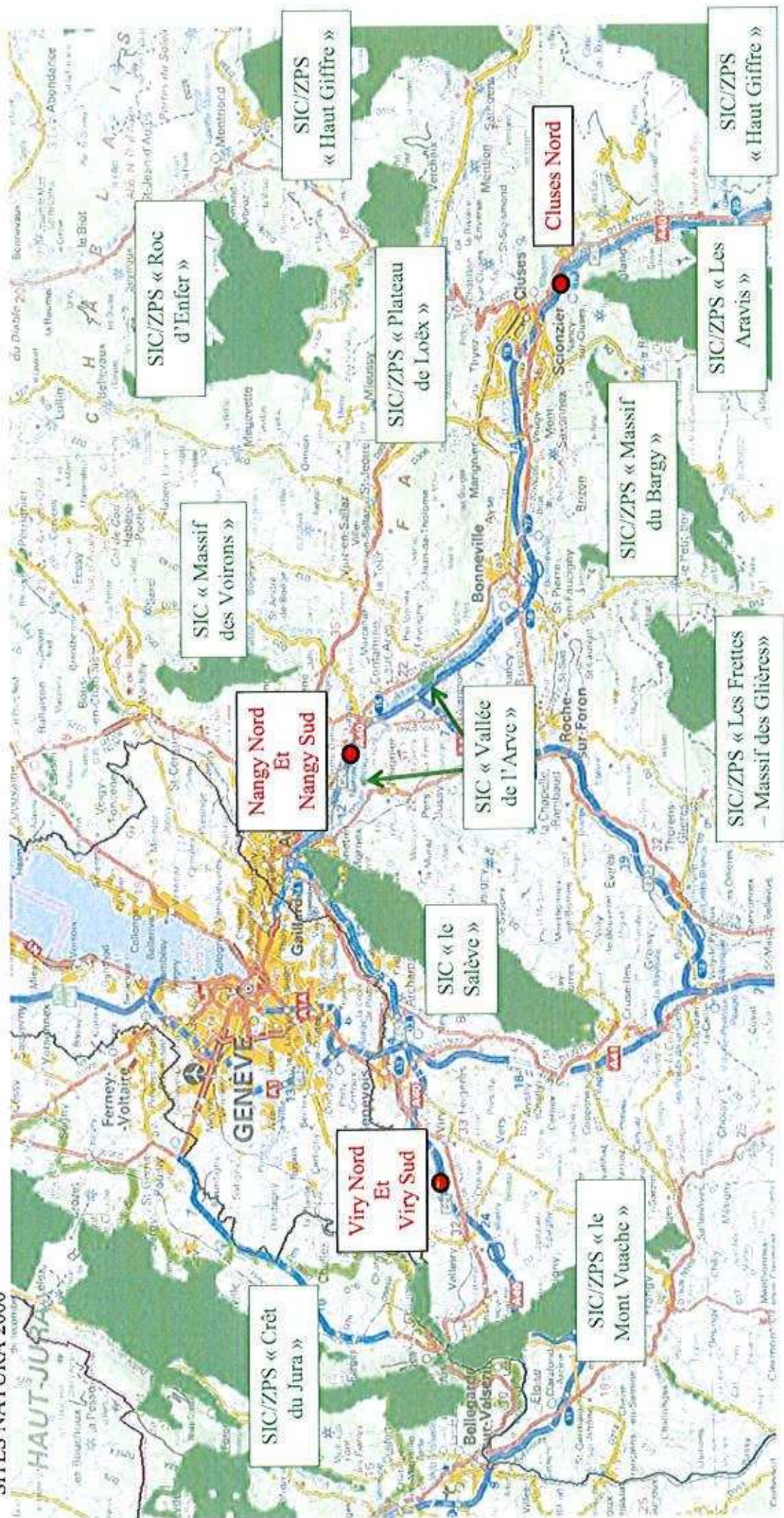
Indice Lden



Indice Ln



ANNEXE 8 : EXTRAIT DES ZONAGES « MILIEU NATUREL »



ANNEXE 9 : ZONES HUMIDES IDENTIFIEES

