



PASCAL MARTIN

Travaux portuaires et publics
Travaux spéciaux

0 600 00 00 00 - 0 600 00 00 00 - 0 600 00 00 00 - 0 600 00 00 00 - 0 600 00 00 00
Tous droits réservés - La reproduction est formellement interdite - Toute réimpression est formellement interdite
Droits réservés - Toute réimpression est formellement interdite - Toute réimpression est formellement interdite

AMENAGEMENT DU PONTON EXISTANT

25/02/2014

1

SCI ANTHYLMAN

REAMENAGEMENT D'UN PONTON



Entreprise PASCAL MARTIN

Travaux portuaires et publics
74500 MAXILLY SUR LEMAN
www.travaux-lac-leman.com

<div data-bbox="150 98 229 197"> </div> <div data-bbox="304 98 539 152"> PASCAL MARTIN Travaux portuaires et publics Travaux spéciaux </div> <div data-bbox="263 174 600 197"> <small> SARL au capital de 10 000 € - 10 avenue de l'Industrie à 69100 VILLY-CHATELAIN SIRET 523 841 832 00015 - TVA INTRACOMMUNAUTAIRE FR 21.523.841.832 - 01 72 52 38 41 Internet : www.pascalmartin.ch - Email : pascalmartin@pascalmartin.ch </small> </div>	<div data-bbox="699 159 1238 241"> AMENAGEMENT DU PONTON EXISTANT </div> <div data-bbox="699 248 1121 275"> 25/02/2014 2 </div>
---	--

1 PRESENTATION GENERALE DU PROJET

La SCI d'Anthylman bénéficie d'ouvrages construits sur le domaine public fluvial au droit de la villa Byblos située Chemin de Carroz sur la commune d'Anthy sur Léman.

Les ouvrages concernés sont:

- ♦ une rampe en béton d'une quarantaine de cm sur une surface de 80 m² environ,
- ♦ un ponton métallique de 21 ml,
- ♦ des rails métalliques composant une rampe à bateau de 12 ml.

A l'extrémité du ponton la hauteur d'eau dans le lac n'est pas très importante et il nous a été demandé une proposition pour permettre à des bateaux ayant un tirant d'eau plus important de débarquer en sécurité les passagers.

La difficulté du projet consiste à allonger le ponton tout en restant en situation normale dans la limite actuelle d'emprise sur le domaine public fluvial.

Nous proposons donc de réaliser une passerelle télescopique permettant d'allonger de 10 mètres le ponton actuel.

Cette passerelle mobile sera manœuvrée par un système motorisé.

En complément de cet aménagement la dalle béton et les rails seront déposés pour rendre le site plus agréable.



Plan de situation



PASCAL MARTIN

Travaux portuaires et publics
Travaux spéciaux

SARL au capital de 7 432 40 euros - RCS THIONVILLE - SIRET 520 241 815 0001
1000, Avenue de la République - 57000 MARILLAS - FRANCE - Tél : 03 87 73 23 20 - Fax : 03 87 73 23 21
Internet : <http://www.pascalmartin.fr> - Email : pascal.martin@pascalmartin.fr

AMENAGEMENT DU PONTON EXISTANT

25/02/2014

3



Plan masse.

2 - SOLUTIONS TECHNIQUES

L'ensemble des travaux sera réalisé depuis le lac au moyen d'une barge pour ne pas entraver la propriété


A- DEMOLITION DE LA RAMPE BETON

Nous avons prévu de démolir la rampe en béton au moyen d'un BRH et d'évacuer les rails métalliques. La surface de la rampe béton est de 70 m² soit 30 m³ de béton environ. Les blocs béton seront évacués du chantier depuis la barge pour être mis dépôt et concassés soit sur le site de port Pinard soit en carrière.

Pour ne pas déstabiliser les berges nous proposons de remettre en place une protection de berges en enrochements d'apport plutôt que de conserver une banquette de la dalle béton. La surface du cordon d'enrochements sera plutôt faible compte tenu de la pente modeste au droit de la propriété: environ 14m² soit 15 tonnes d'enrochements.

B - REPRISE DU PONTON EXISTANT

Le ponton actuel est constitué par une structure métallique pieux/ poutres supportant un platelage en caillebotis.

 <p>PASCAL MARTIN Travaux portuaires et publics Travaux spéciaux</p> <p><small>SAISON au service de : 101 101 101 - 101 101 101 - 101 101 101 101 101 101 - 101 101 101 - 101 101 101 - 101 101 101 101 101 101 - 101 101 101 - 101 101 101 - 101 101 101</small></p>	<p>AMENAGEMENT DU PONTON EXISTANT</p> <p>25/02/2014 5</p>
---	--

C - PASSERELLE MOBILE

Cette passerelle est prévu pour l'accostage d'un bateau et l'embarquement ou le débarquement de l'équipage et des passagers.

Hypothèses retenues pour notre dimensionnement:

Réglement neige et vent CM 66

Vitesse du vent maxi lors des manoeuvres : 20 m/s (75 km/h)

Charge en extrémité de passerelle en fin de manoeuvre : 150 daN

Charge sur passerelle en exploitation : 200 daN/ ml soit 2 tonnes environ pour la passerelle.

OPERATION DE SORTIE DE LA PASSERELLE MOBILE:

Cette opération sera réalisée par un winch électrique motorisé.

La transmission du mouvement sera réalisé par un cordage type drisse de voilier diamètre 12 mm et poulies inox

Ce winch sera fixé sur un des pieux

Winch avec commande à distance alimenté par batterie 12 V

Lorsque la passerelle arrive en position sortie, un opérateur se déplace en extrémité de la passerelle pour

1) amener en contact avec le fond du lac la plaque d'appui à partir d'un ensemble cric crémaillère manuel.(course environ 500 mm)

2) remonter le gardecorps (chiffré en option)

OPERATION DE RENTREE DE LA PASSERELLE MOBILE

Remontée de la plaque d'appui

Descendre le garde corps

Actionner le winch pour rentrer la passerelle (winch réversible)

MONTAGE DE LA PASSERELLE MOBILE

Compte tenu de la longueur totale de la passerelle mobile (17 ml), la passerelle sera livrée à Thonon sur un bord à quai droit. Elle sera chargée sur notre barge et transportée par le lac jusqu'au chantier puis posée depuis la barge au moyen d'une pelle hydraulique de capacité suffisante.

CARACTERISTIQUES GENERALES

- longueur totale de la partie mobile : 10m + 7 m
- structure en treillis tubulaire encombrement : 800 mm x 600 mm
- largeur de la passerelle : 800 mm
- garde corps repliable (à confirmer et en option) : hauteur 800 mm d'un seul coté
- caillebotis anti dérapant : maille 30 x 30 section



PASCAL MARTIN

Travaux portuaires et publics
Travaux spéciaux

SARL au capital de 1 431 420 euros - RCS TROUVENET 410148001 - N°SIRET 410148001 0001
SARL à responsabilité limitée - 10 rue de la Gare - 41010 TROUVENET - France - Tél : 02 33 30 10 10 - Fax : 02 33 30 10 11
Internet : <http://www.pascalmartin.fr> - Email : pascal@pascalmartin.fr

AMENAGEMENT DU PONTON EXISTANT

25/02/2014

6

- porteuse 30 x 3
- en extrémité fourniture d'un cric pour créer un appui : capacité 1000 kg
- roulements : 4 galets verticaux et 4 galets
horizontaux
- winch électrique tension d'alimentation : 12 v
- batterie : quantité 2 (une en poste et une
de rechange)
- rails : profil HEA 180 sur consoles
fixées sur pieux entre axe 4 m

Les plans de principe sont joints au dossier.

4 PLANNING

Les travaux devront être réalisés en période de hautes eaux pour accéder au chantier avec notre barge.

ANNEXE 1 -FICHE TECHNIQUE DU BOIS

Département :
HAUTE SAVOIE

Commune :
ANTHY SUR LEVAN

Section : AB
Feuille : 000 AB 01

Échelle d'origine : 1/1000
Échelle d'édition : 1/500

Date d'édition : 13/12/2011
(fuseau horaire de Paris)

Coordonnées en projection : RGF93CC46
©2011 Ministère du budget, des comptes
publics, de la fonction publique et de la réforme
de l'Etat

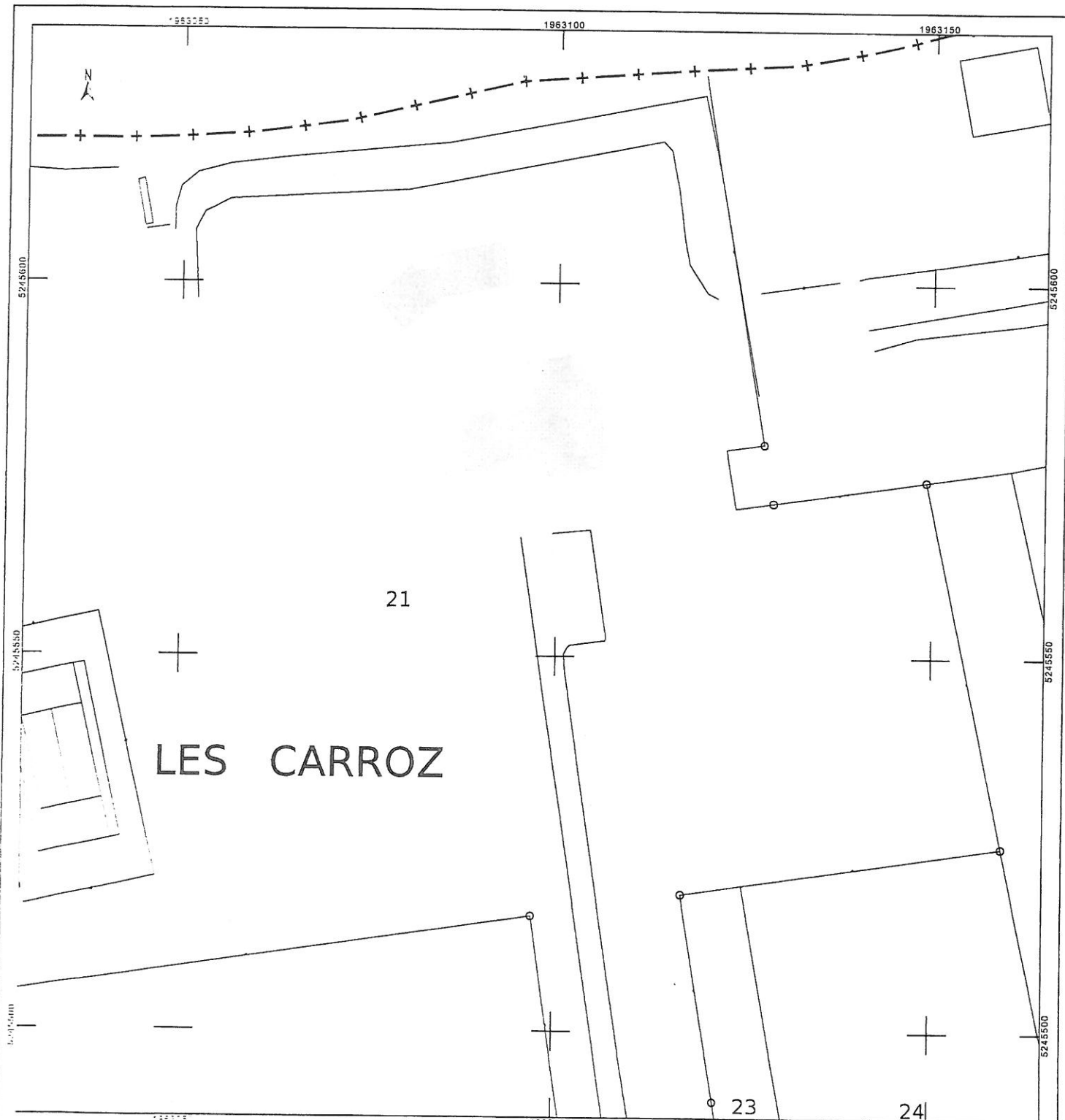
DIRECTION GÉNÉRALE DES FINANCES PUBLIQUES

EXTRAIT DU PLAN CADASTRAL INFORMATISÉ

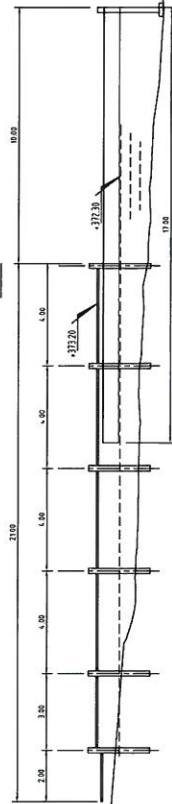
Le plan visualisé sur cet extrait est géré par le
centre des impôts foncier suivant :
Bureau antenne du cadastre de Thonon les
bains
36 rue Vallon 74203
74203 THONON CEDEX
tél. 04.50.26.79.36 - fax 0450267953
bant.thonon-les-bains@dgfip.finances.gouv.fr

Cet extrait de plan vous est délivré par :

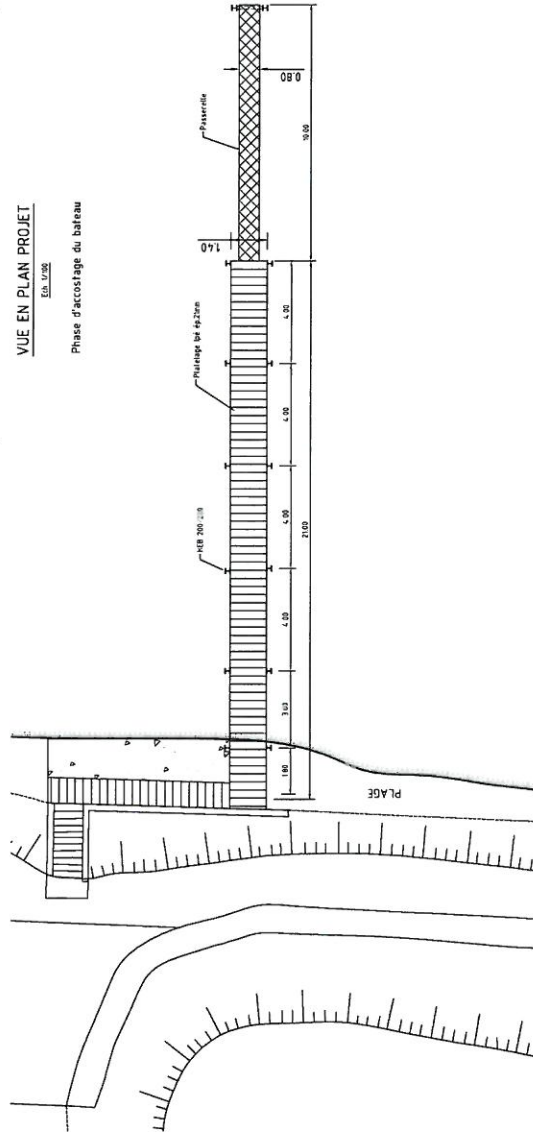
cadastre.gouv.fr



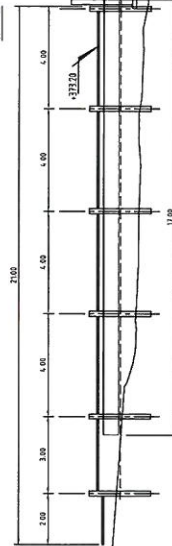
Feb 1900



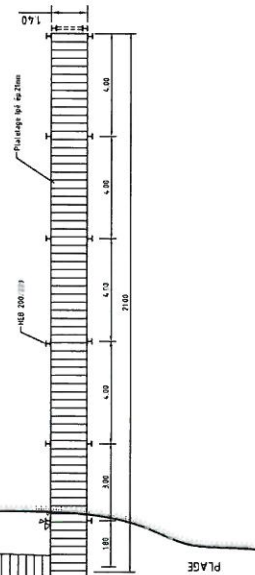
005.11 423



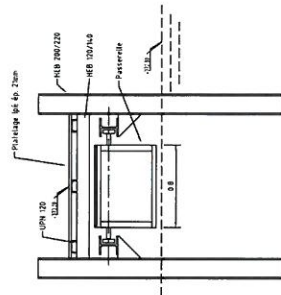
Econ. Writing



Feb. 17/1958



Feb 1/75



REVALORISATION DU SITE
MISE EN PLACE D'UN PONTON MOBILE

PROJET



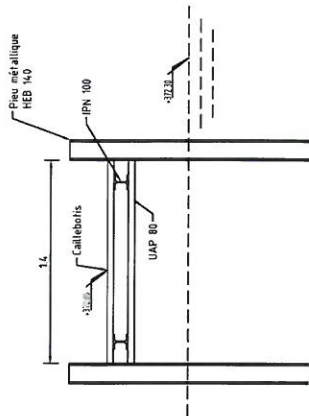
PASCAL MARTIN

Travaux portuaires et publics
Travaux spéciaux

[illegible]

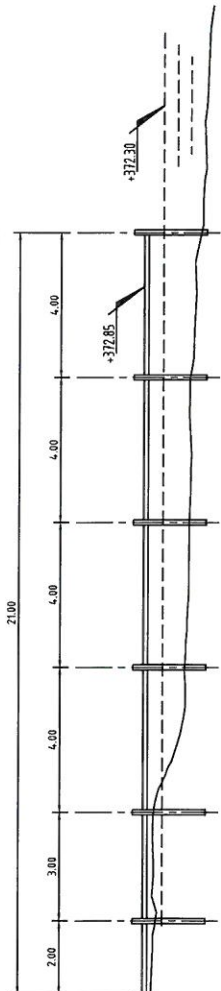
COUPE PONTON - EXISTANT

Ech. 1/25



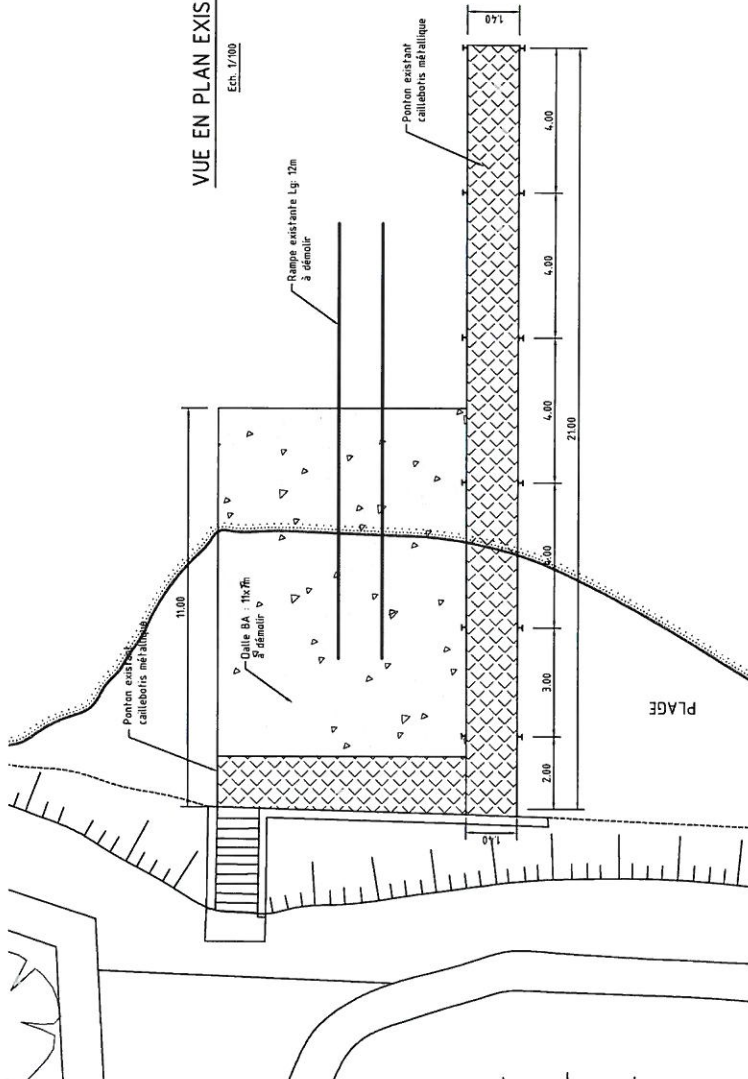
ELEVATION EXISTANT

Ech. 1/100



VUE EN PLAN EXISTANT

Ech. 1/100



SCI D'ANTHYLMAN

REVALORISATION DU SITE
MISE EN PLACE D'UN PONTON MOBILE

EXISTANT



PASCAL MARTIN
Travaux portuaires et publics
Travaux spéciaux

10, rue de la République - 44100 Nantes
Tél : 02 51 12 12 12 - Fax : 02 51 12 12 13
Email : pascal.martin@pascalmartin.fr
Site : www.pascalmartin.fr

Dossier	SCI
Document	PE004

Contrôle interne	DELAPLACE
Approbateur	DELAPLACE

Ind	Date	Auteur	Contrôle interne	Approbateur	Observations
A	20.01.14	MERCIER	CHABANNE	DELAPLACE	Emission du document

Le document est à conserver en permanence à l'échelle 1/100. Il ne peut être consulté qu'après autorisation écrite.