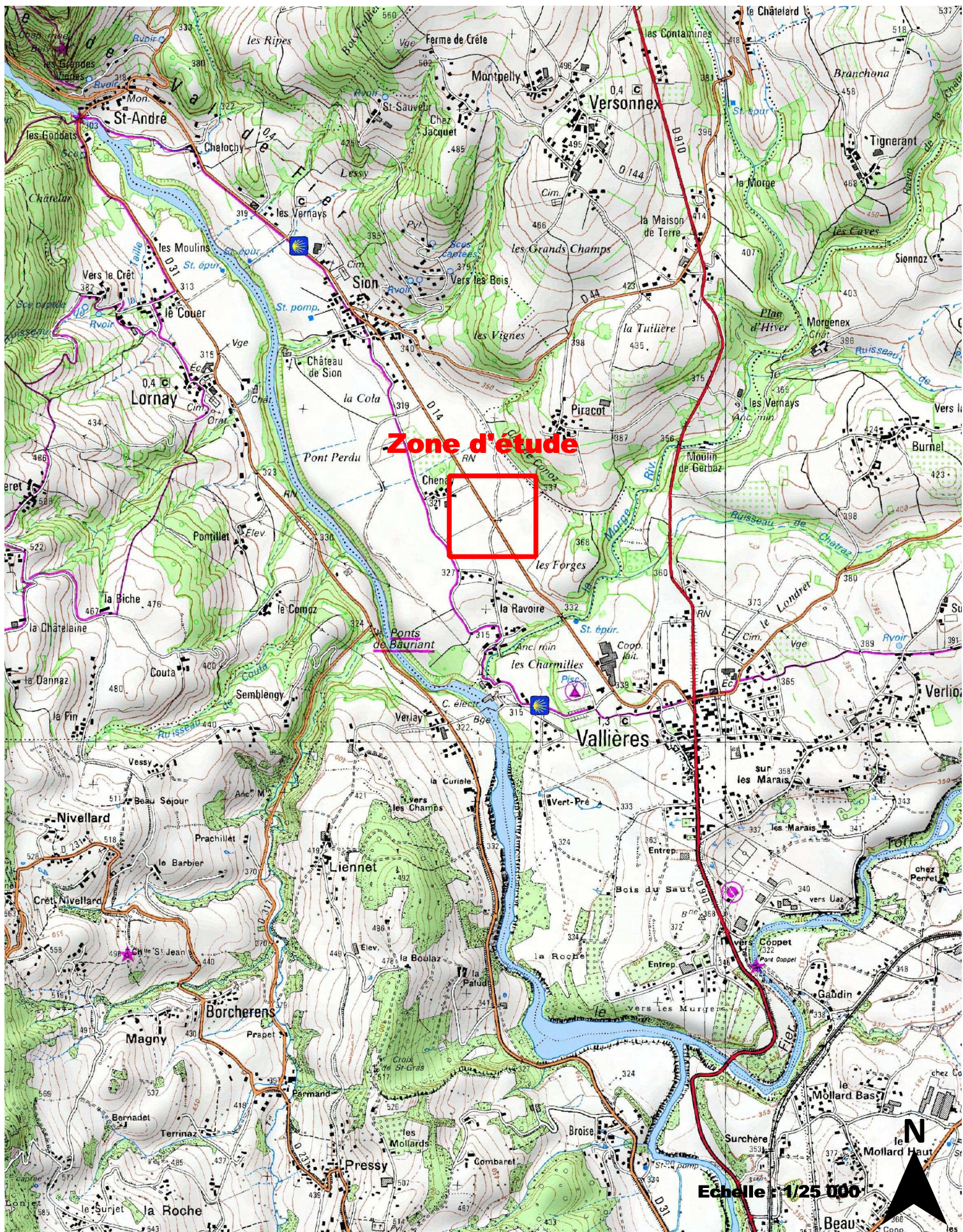


## **ANNEXE 2**



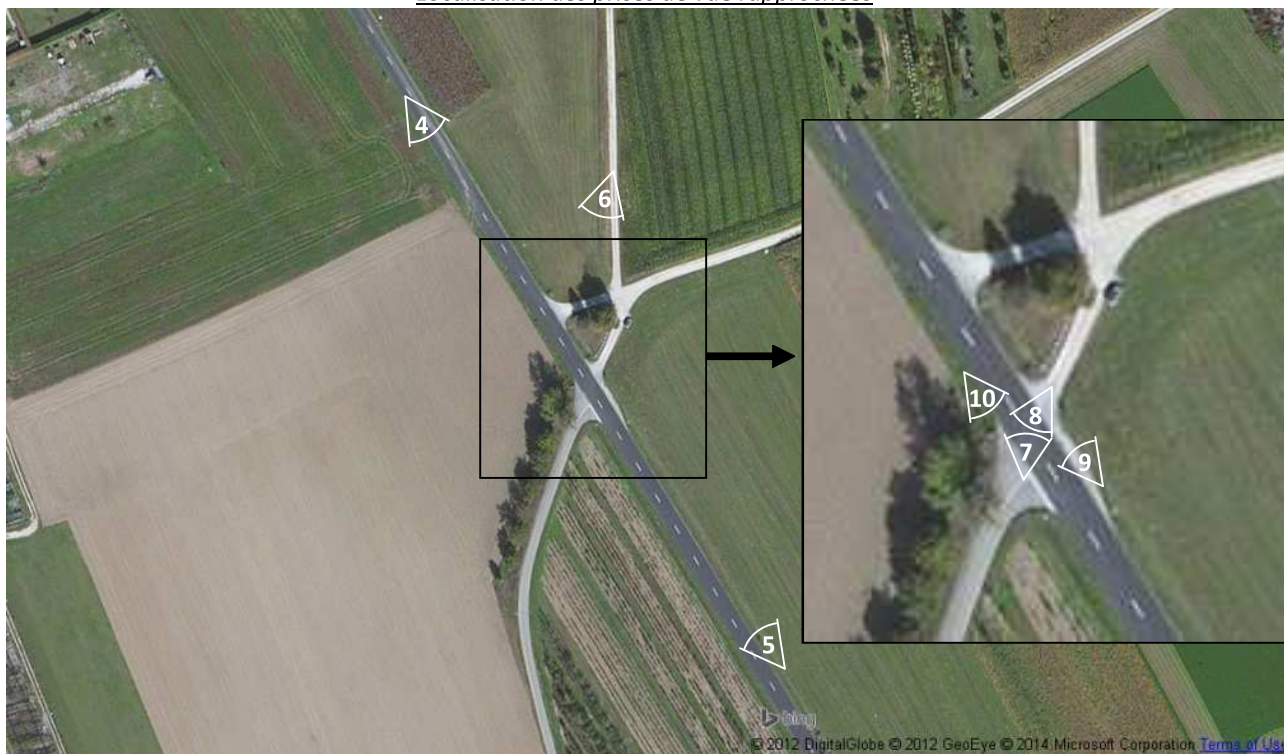
## Situation du projet





## **ANNEXE 3**

Localisation des prises de vue rapprochées



Localisation des prises de vue éloignées





*Photographie 1 : vue large depuis la route des Rosets (prise de vue SAGE Environnement, 17 janvier 2014)*



*Photographie 2 : vue large depuis la route des Rosets (prise de vue SAGE Environnement, 22 janvier 2014)*

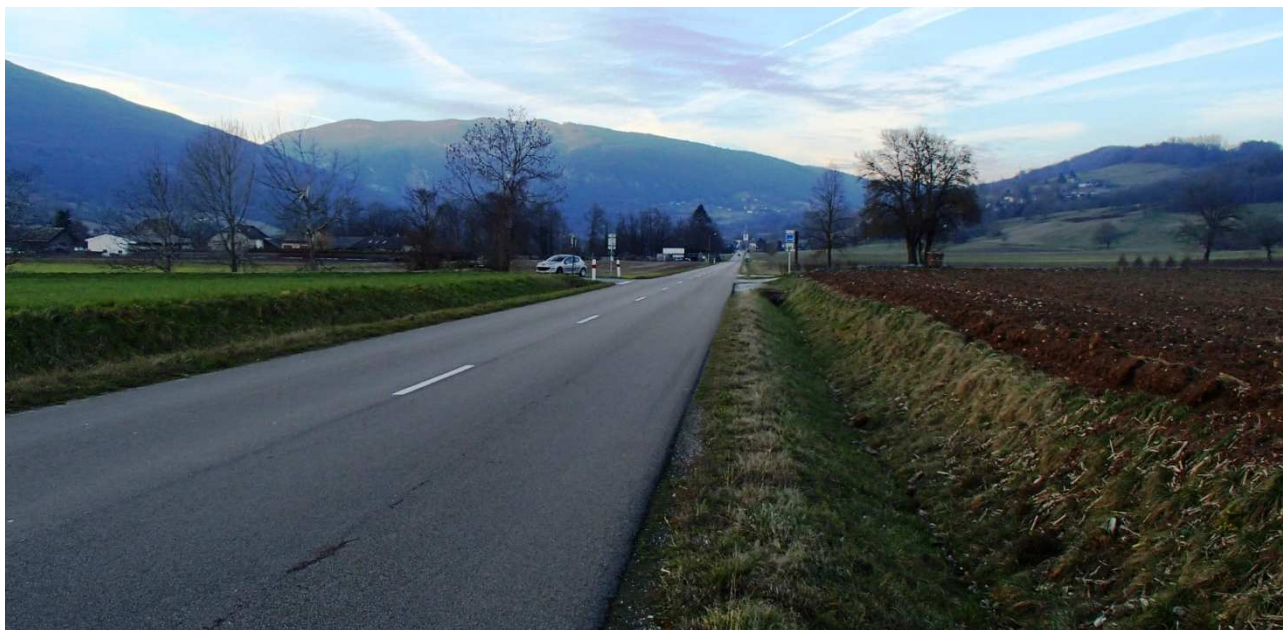


*Photographie 3 : vue large depuis l'impasse du Chenay (prise de vue SAGE Environnement, 22 janvier 2014)*





*Photographie 4 : site du projet en venant de Sion (prise de vue SAGE Environnement, 22 janvier 2014)*



*Photographie 5 : site du projet en venant de Vallières (prise de vue SAGE Environnement, 22 janvier 2014)*



*Photographie 6 : site du projet en venant de la promenade de Gerbaz (prise de vue SAGE Environnement, 17 janvier 2014)*





*Photographie 7 : carrefour avec le chemin rural de Chenay (prise de vue SAGE Environnement, 22 janvier 2014)*



*Photographie 8 : carrefour avec le chemin des Mars (prise de vue SAGE Environnement, 17 janvier 2014)*





*Photographie 9 : arrêt de car côté chemin de Chenay (prise de vue SAGE Environnement, 22 janvier 2014)*

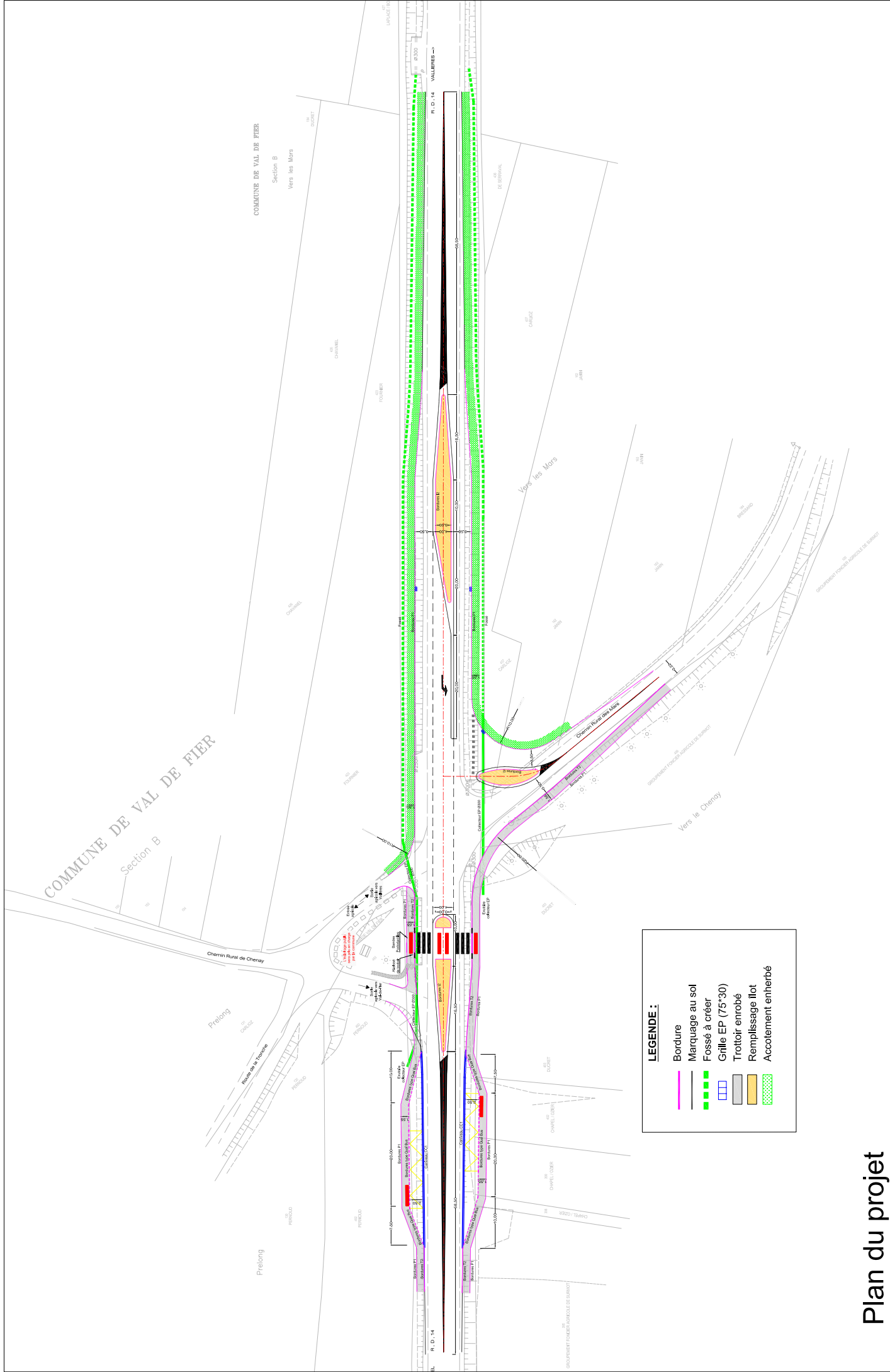


*Photographie 10 : arrêt de car côté chemin des Mars (prise de vue SAGE Environnement, 22 janvier 2014)*



## **ANNEXE 4**







## **ANNEXE 5**



## Plan des abords

Terres  
labourables

Arboriculture

Terres  
labourables

Prairie

Prairie

Terres  
labourables

Prairie

Echelle : 1/2000

