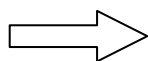




## Retenue d'altitude de Chéry

Commune : LES GETS

### Dossier Cas par Cas



- 1- Formulaire
- 2- Projet
- 3- Photos environnement proche et lointain
- 4- Relevés floristiques et faunistiques

12-047 PDG.doc

INDICE	DATE	ETAB.	VERIF.	OBSERVATIONS - MODIFICATIONS
0	19-08-2013	MG	CE	Première diffusion

# ABEST

## Ingénierie

75 rue Dérobert - 73400 UGINE  
Tél. 04 79 89 75 75 - Fax 04 79 89 75 76  
Mél. [ingenierie@abest.fr](mailto:ingenierie@abest.fr) - <http://www.abest.fr>

**LES GETS**  
HAUTE SAVOIE

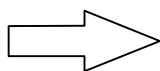


MAIRIE

# RETENUE D'ALTITUDE DE CHERY

Commune : LES GETS

## CAS PAR CAS - PROJET



- 1- Plan de situation
- 2- Plan Général des Travaux
- 3- Plan des abords du projet

Réf.fichier : P:\2012\12-047\PE\Plan carto.dwg

ECHELLE : 1/25 000

INDICE	DATE	ETAB.	VERIF.	OBSERVATIONS-MODIFICATIONS
0	19-08-13	MG	CE	PREMIERE DIFFUSION



# Plan de situation

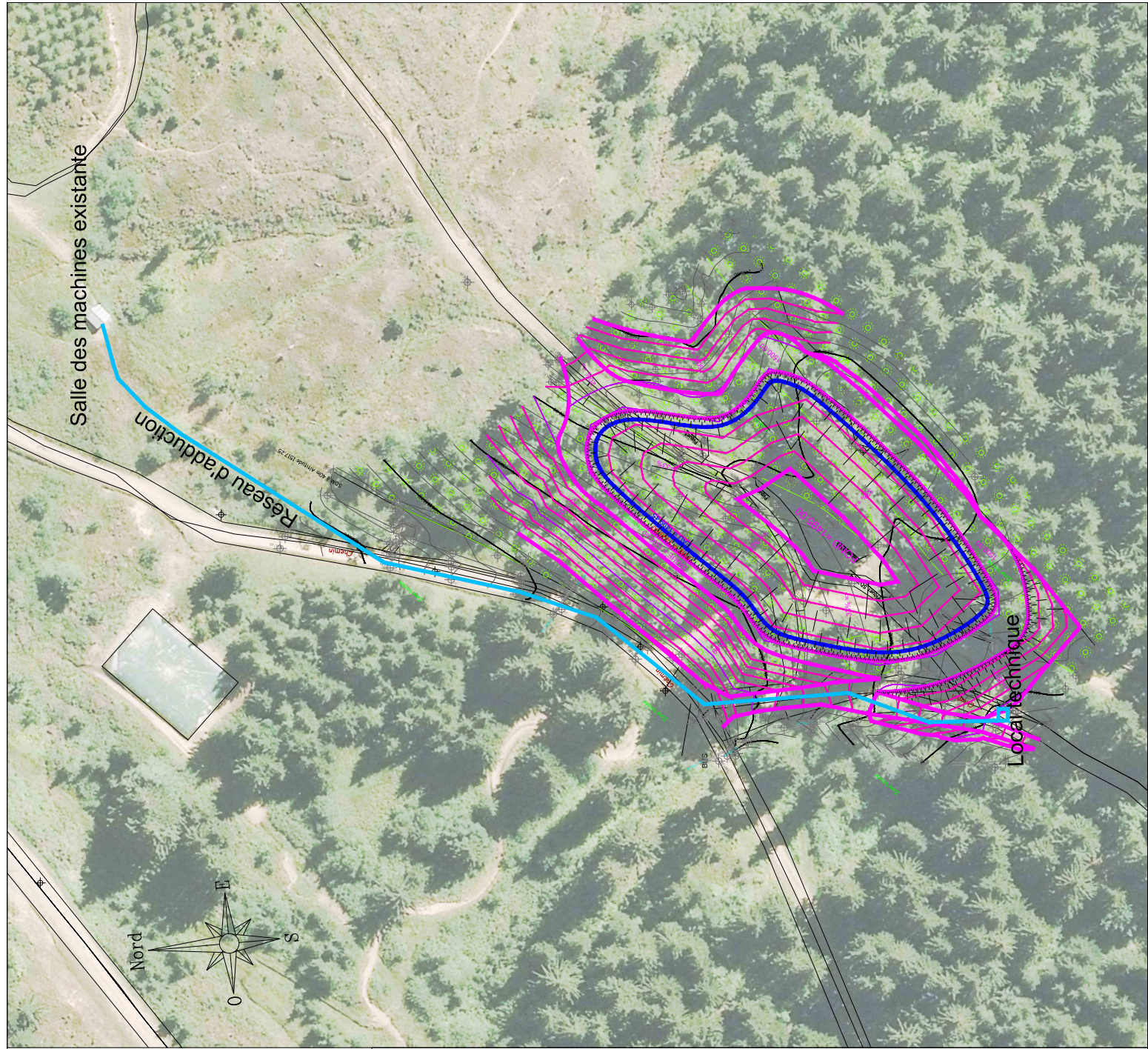
Projet

1/25 000

500 m







**ABEST**  
*Ingénierie*

75 rue Dérébert - 73400 UGINE  
Tél. 04 79 89 75 75 - Fax 04 79 89 75 76  
Mél. [ingenierie@abest.fr](mailto:ingenierie@abest.fr) - <http://www.abest.fr>

**LES GETS**  
HAUTE SAVOIE

MAIRIE

# RETENUE D'ALTITUDE DE CHERY

Commune : LES GETS

## CAS PAR CAS - PROJET

- ➡
- 1- Plan de situation
  - 2- Plan Général des Travaux
  - 3- Plan des abords du projet

Réfichier : P:\2012\12-047\PE\Plan carto.dwg					ECHELLE : 1/500
INDICE	DATE	ETAB	VERIF	OBSERVATIONS-MODIFICATIONS	
0	19-08-13	MG	CE	PREMIERE DIFFUSION	



# ABEST

## Ingénierie

75 rue Dérobert - 73400 UGINE  
Tél. 04 79 89 75 75 - Fax 04 79 89 75 76  
Mél. [ingenierie@abest.fr](mailto:ingenierie@abest.fr) - <http://www.abest.fr>

**LES GETS**  
HAUTE SAVOIE

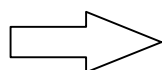


MAIRIE

# RETENUE D'ALTITUDE DE CHERY

Commune : LES GETS

## CAS PAR CAS - PROJET



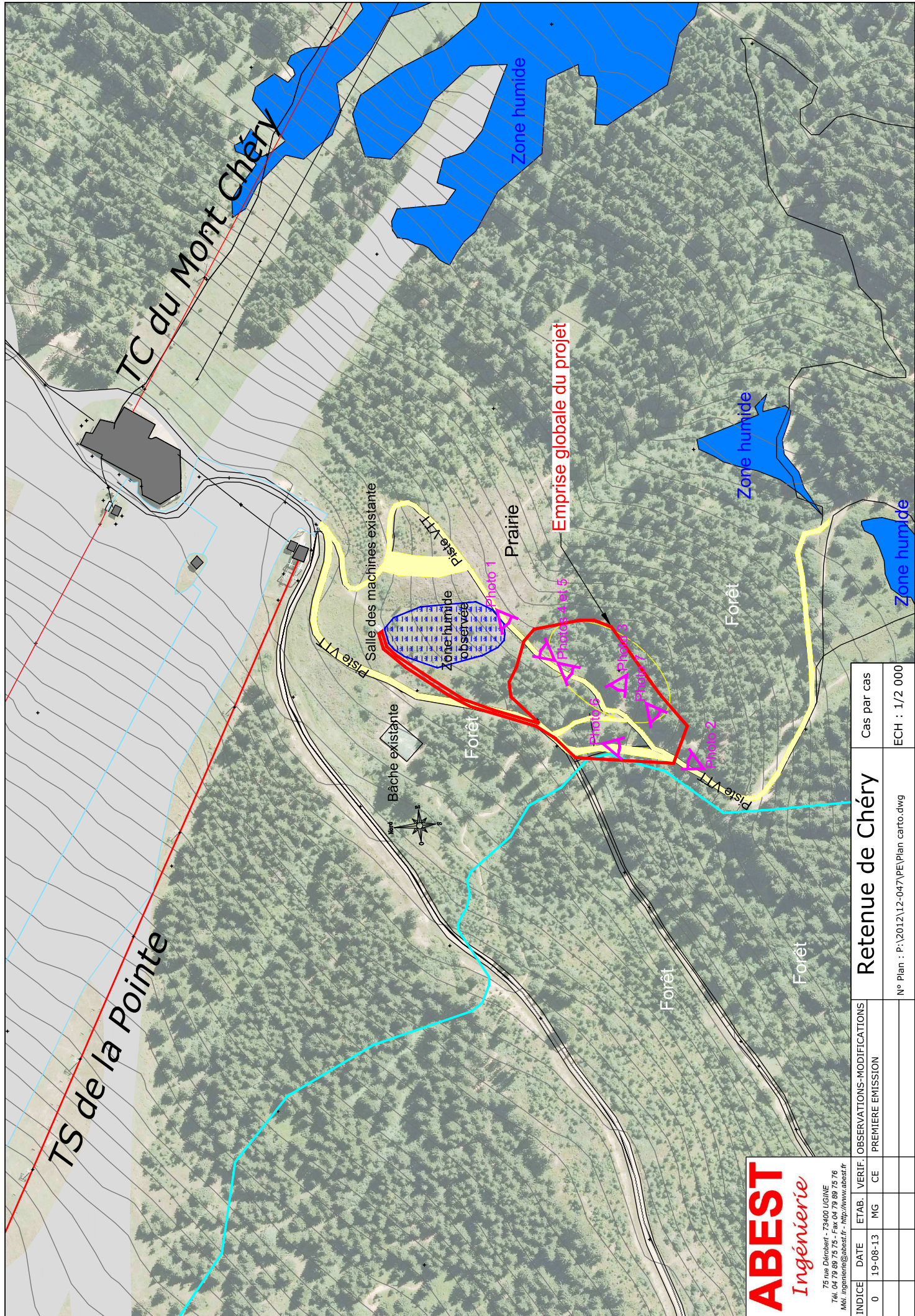
- 1- Plan de situation
- 2- Plan Général des Travaux
- 3- Plan des abords du projet

Réf.fichier : P:\2012\12-047\PE\Plan carto.dwg

ECHELLE : 1/2 000

INDICE	DATE	ETAB.	VERIF.	OBSERVATIONS-MODIFICATIONS
0	19-08-13	MG	CE	PREMIERE DIFFUSION





**ABEST**  
Ingénierie

75 rue Diderot - 72400 LIGINE  
Tél. 04 79 89 75 75 - Fax 04 79 89 75 76  
Mél. ingenierie@abest.fr - <http://www.abest.fr>

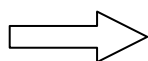
OBSERVATIONS-MODIFICATIONS				Retenue de Chéry		Cas par cas
INDICE	DATE	ETAB.	VERIF.	N° Plan : P:\2012\12-047\PE\Plan carto.dwg		ECH : 1/2 000
0	19-08-13	MG	CE			



## Retenue d'altitude de Chéry

Commune : LES GETS

### Dossier Cas par Cas



- 1- Formulaire
- 2- Projet
- 3- Photos environnement proche et lointain
- 4- Relevés floristiques et faunistiques

12-047 PDG.doc

INDICE	DATE	ETAB.	VERIF.	OBSERVATIONS - MODIFICATIONS
0	19-08-2013	MG	CE	Première diffusion



PHOTOS DE LA ZONE A AMENAGER – VUE DE LOIN (photos du 01/08/13)





PHOTOS DE LA ZONE A AMENAGER – VUE DE LOIN (photos du 01/08/13)





PHOTOS DE LA ZONE A AMENAGER – VUE DE PRES (photos du 09/07/13)





PHOTOS DE LA ZONE A AMENAGER – VUE DE PRES (photos du 09/07/13)





PHOTOS DE LA ZONE A AMENAGER – VUE DE PRES (photos du 09/07/13)





PHOTOS DE LA ZONE A AMENAGER – VUE DE PRES (photos du 01/08/13)





PHOTOS DE LA ZONE A AMENAGER – VUE DE PRES (photos du 09/07/13)



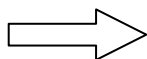


## Retenue d'altitude de Chéry

Commune : LES GETS

### Dossier Cas par Cas

- 1- Formulaire  
2- Projet  
3- Photos environnement proche et lointain  
4- Relevés floristiques et faunistiques



12-047 PDG.doc

INDICE	DATE	ETAB.	VERIF.	OBSERVATIONS - MODIFICATIONS
0	19-08-2013	MG	CE	Première diffusion



Nom latin	Nom français	Directive Habitats	Conv. Berne	Protection Nationale	Protection Régionale	Liste rouge nationale	Liste rouge régionale	Milieu ou espèce rencontrée
<i>Abies alba</i>	Sapin							Pessière
<i>Acer pseudoplatanus</i>	Erable sycomore							Pessière
<i>Ajuga reptans</i>	Bugle rampant							Pessière et zone rudérale (bords chemins VTT)
<i>Alchemilla vulgaris</i>	Alchémille vulgaire							Pessière et zone rudérale (bords chemins VTT)
<i>Alnus alnobetula</i>	Aulne vert							Pessière
<i>Briza media</i>	Amourette							Prairie humide à proximité du projet mais hors emprise même du projet
<i>Caltha palustris</i>	Populage des marais							Zone humide à proximité du projet mais hors emprise même du projet
<i>Campanula barbata</i>	Campanule barbue							Pessière
<i>Campanula scheuchzeri</i>	Campanule de Scheuchzer							Pessière
<i>Cardamine impatiens</i>	Cardamine impatientie							Prairie humide à proximité du projet mais hors emprise même du projet
<i>Carex flacca</i>	Laîche glauque							Zone rudérale (cunette) à proximité du projet mais hors emprise même du projet
<i>Carex nigra</i>	Laîche noire							Zone rudérale (cunette) et zone humide à proximité du projet mais hors emprise même
<i>Carex pallescens</i>	Laîche pâle							du projet
<i>Chaerophyllum hirsutum</i>	Chérophylle hérissé							Pessière
								Pessière



<i>Chaerophyllum villarsii</i>	Cerfeuil de Villard									Pessière et Prairie humide à proximité du projet mais hors emprise même du projet
<i>Cicerbita alpina</i>	Laitue des Alpes									Pessière et Prairie humide à proximité du projet mais hors emprise même du projet
<i>Cirsium palustre</i>	Cirise des marais									Pessière
<i>Crepis aurea</i>	Crépe orange									Pessière
<i>Dactylis glomerata</i>	Dactyle aggloméré									Pessière
<i>Dactylorhiza fuchsii</i>	Orchis de Fuchs								LC	Pessière
<i>Dryopteris filix-mas</i>	Fougère mâle									Pessière
<i>Epilobium angustifolium</i>	Epilobe en épi									Zone rudérale (bords chemins VTT) et prairie humide à proximité du projet mais hors emprise même du projet
<i>Equisetum palustre</i>	Prêle des marais									Prairie humide à proximité du projet mais hors emprise même du projet
<i>Eriophorum sp.</i>	Linaigrette sp.									Prairie humide à proximité du projet mais hors emprise même du projet
<i>Festuca rubra</i>	Fétuque rouge									Pessière
<i>Fragaria vesca</i>	Fraisier des bois									Pessière
<i>Geranium sylvaticum</i>	Geranium des bois									Pessière
<i>Hieracium vulgatum</i>	Epervière commune									Pessière
<i>Homogyne alpina</i>	Homogyne des Alpes									Pessière
<i>Juncus effusus</i>	Jonc diffus									Zone rudérale (cunette) à proximité du projet mais hors emprise même du projet
<i>Leucanthemum vulgare</i>	Grande marguerite									Zone rudérale (cunette) et prairie humide à proximité du projet mais hors emprise même du projet
<i>Lotus corniculatus</i>	Lotier corniculé									Pessière et zone rudérale (bords chemins VTT)
<i>Luzula sylvatica</i>	Luzule des bois									Pessière
<i>Lychnis flos cuculi</i>	Silène faux coucou / œil de perdrix									Zone rudérale (cunette) et à proximité du projet mais hors emprise même du projet



<i>Lysimachia nemorum</i>	Lysimaque des bois									Zone rudérale (cunette) et zone humide à proximité du projet mais hors emprise même du projet
<i>Melampyrum sylvaticum</i>	Mélampyre des forêts									Pessière
<i>Myosotis sylvatica</i>	Myosotis des bois									Pessière
<i>Petasites albus</i>	Pétasite blanc									Prairie humide à proximité du projet mais hors emprise même du projet
<i>Phyteuma spicatum</i>	Raioponce en épi									Pessière
<i>Picea abies</i>	Épicéa commun									Pessière
<i>Plantago media</i>	Plantain moyen									Pessière
<i>Polygala vulgaris</i>	Polygale commun									Pessière et zone rudérale (bords chemins VTT)
<i>Potentilla erecta</i>	Potentille tormentille									Pessière
<i>Ranunculus lanuginosus</i>	Renoncule laineuse									Pessière et zone rudérale (bords chemins VTT)
<i>Ranunculus tuberosus</i>	Renoncule des bois									Pessière
<i>Ranunculus platanifolius</i>	Renoncule à feuilles de platane									Pessière
<i>Ranunculus repens</i>	Renoncule rampante									Pessière
<i>Rubus idaeus</i>	Framboisier									Pessière
<i>Rumex sp.</i>	Rumex sp.									Pessière
<i>Salix caprea</i>	Saule marsault									Pessière et zone humide à proximité du projet mais hors emprise même du projet
<i>Sanicula europea</i>	Sanicle d'Europe									Pessière
<i>Silene dioica</i>	Silène dioïque / Compagnon rouge									Pessière
<i>Sorbus aucuparia</i>	Sorbier des oiseaux									Pessière
<i>Taraxacum campyloides</i>	Pissenlit									Pessière
<i>Trifolium badium</i>	Trèfle bai									Prairie humide à proximité du projet mais hors emprise même du projet
<i>Trifolium montanum</i>	Trèfle des montagnes									Pessière
<i>Trifolium pratense</i>	Trèfle violet									Pessière



<i>Trollius europaeus</i>	Trolle d'Europe									Zone rudérale (cunette) et zone humide à proximité du projet mais hors emprise même du projet
<i>Urtica dioica</i>	Ortie									Prairie humide à proximité du projet mais hors emprise même du projet
<i>Vaccinium myrtillus</i>	Myrtille									Pessière
<i>Valeriana tripteris</i>	Valériane triséquée									Pessière
<i>Valeriana dioica</i>	Valériane dioïque									Zone rudérale (cunette) à proximité du projet mais hors emprise même du projet
<i>Veronica chamaedrys</i>	Véronique petit chêne									Pessière
<i>Vicia sylvatica</i>	Vesce des bois									Pessière
<i>Viola reichenbachiana</i>	Violette des bois									Pessière

La période de réalisation de cet inventaire, bien qu'un peu tardive, était satisfaisante pour la détermination des plantes présentes à cette altitude.  
Cet inventaire n'est néanmoins pas exhaustif car il n'est représentatif que d'une seule période de l'année.



PROJET DE RETENUE CHERY  
LES GETS  
(Relevés faunistiques du 10/07/13)

Classe	Nom latin	Nom français	Statut de protection				Statut de conservation			Milieu où espèce rencontrée
			Directive Habitats	Conv. Berne	Protection Nationale	Protection Régionale	Liste rouge mondiale	Liste rouge nationale	Liste rouge régionale	
Insecte	<i>Phyllobius sp.</i>	Charançon								Bord de chemin VTT
Insecte	<i>Phyllopertha horticola</i>	Hanneton Jardin								Bord de chemin VTT
Insecte	<i>Brachyleptura fulva</i>	Lepture fauve								Bord de chemin VTT
Insecte	<i>Pachyta quadrimaculata</i>									Bord de chemin VTT
Insecte	<i>Aporia crataegi</i>	Gazé						LC		Bord de chemin VTT
Insecte	<i>Aglais urticae</i>	Petite Tortue						LC		Bord de chemin VTT
Insecte	<i>Erebia ligea</i>	Moiré blanc fascié					LC	LC		Bord de chemin VTT
Oiseau	<i>Delichon urbicum</i>	Hirondelle de fenêtre		Ann II	Arrêté du 29 octobre 2009 art 3		LC	LC		En vol à proximité site
Oiseau	<i>Periparus ater</i>	Mésange noire		Ann II	Arrêté du 29 octobre 2009 art 3		LC	NT		Forêt
Mammifère	<i>Sciurus vulgaris</i>	Ecureuil roux								Forêt



(Relevés faunistiques du 10/07/13)

[illegible]

*La faune n'a pas fait l'objet de relevés spécifiques poussés, elle a été recensée lors des inventaires floristiques. Cet inventaire n'est pas exhaustif.*