

## **COMMUNAUTE DE COMMUNES CŒUR DE TARENDAISE**

**Demande d'examen au cas par cas préalable à la  
réalisation d'une étude d'impact**

**Article R.122-3 du code de l'environnement**

### **Aménagement du camping intercommunautaire de Notre-Dame-du-Pré**

## **8 Annexes**

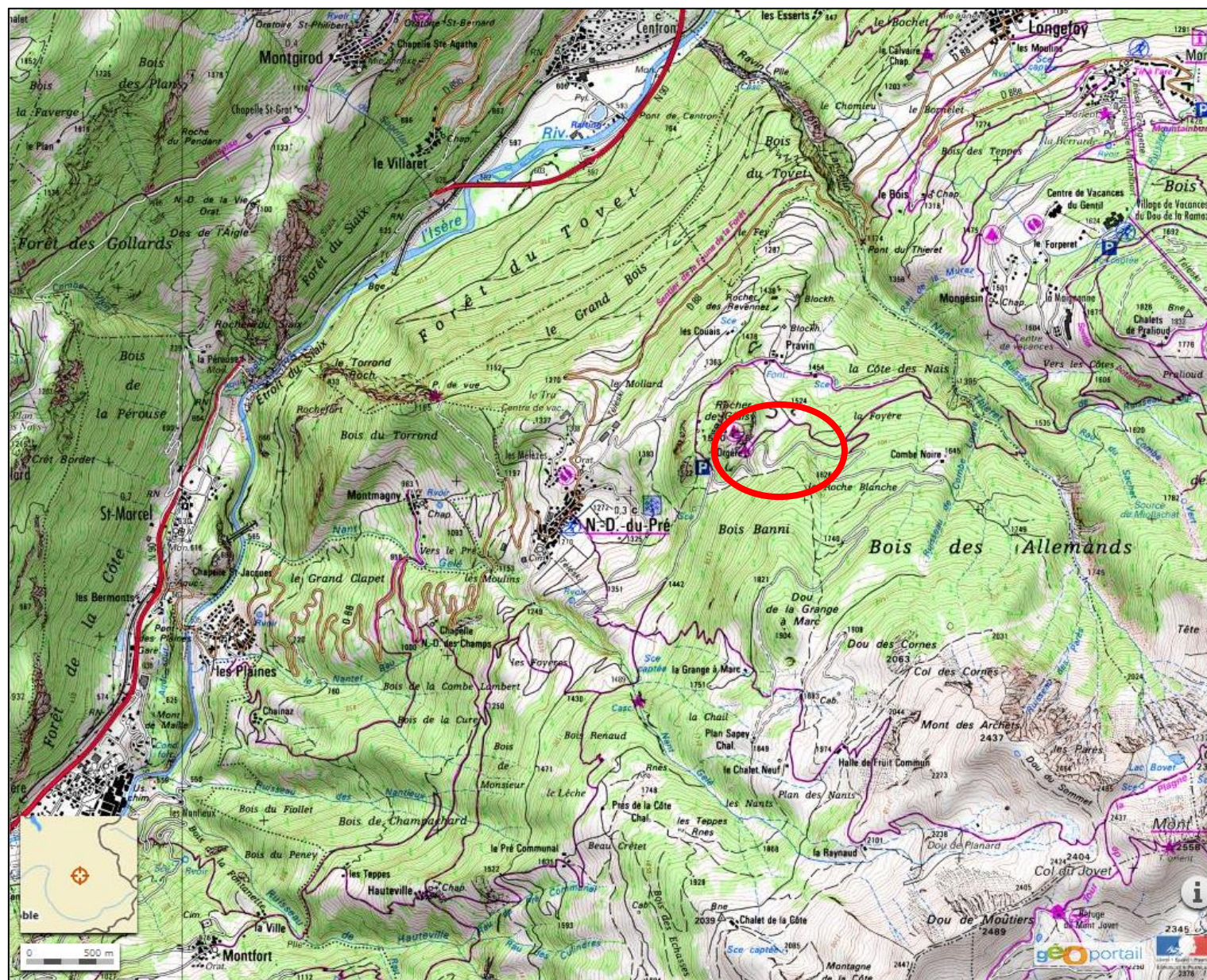
#### Contenu de l'annexe :

1. Informations nominatives relatives au maître d'ouvrage ou pétitionnaire
2. Plan de situation
3. Photographies dans l'environnement proche et lointain
4. Plan du projet
5. Plan des abords du projet
6. Informations complémentaires

## Annexe 1 – informations nominatives relatives au maître d’ouvrage ou pétitionnaire

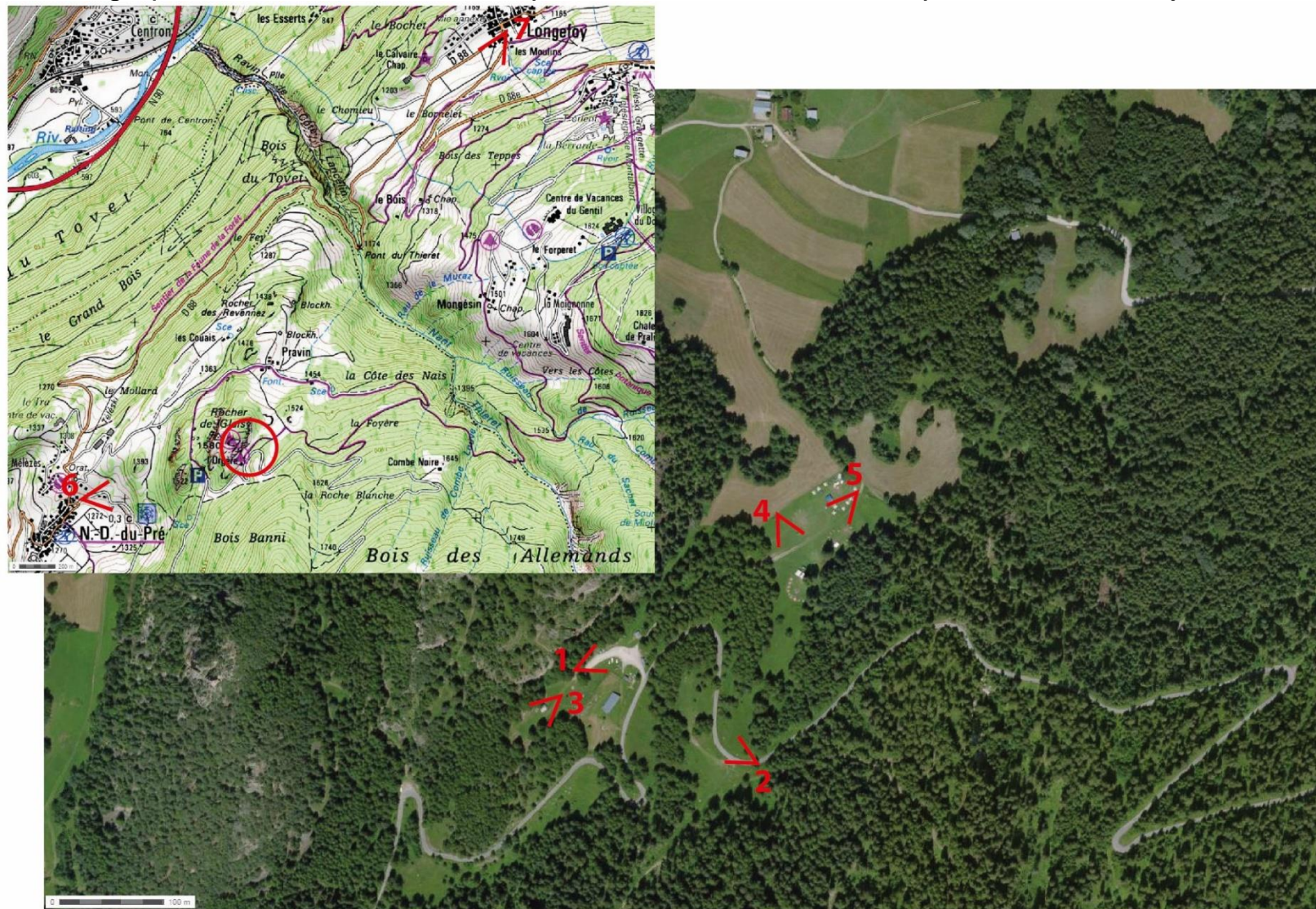


## Annexe 2 – plan de situation





### Annexe 3 – Photographies dans l'environnement proche et lointain – date des prises de vue : 20 juin 2016



- < Emplacement et orientation de la photo
- Localisation du projet sur la carte IGN







*Photo 1 : Secteur actuel et futur de stationnements ; sanitaires*



*Photo 2 Secteur actuellement dédié aux caravanes*



*Photo 3 Emplacement actuel des individuels – prévu pour les groupes dans le projet*





Photo 4 Emplacement actuel des groupes – prévu pour des cabanes en lisière



Photo 5 : emplacement actuel des groupes – prévu pour cabanes



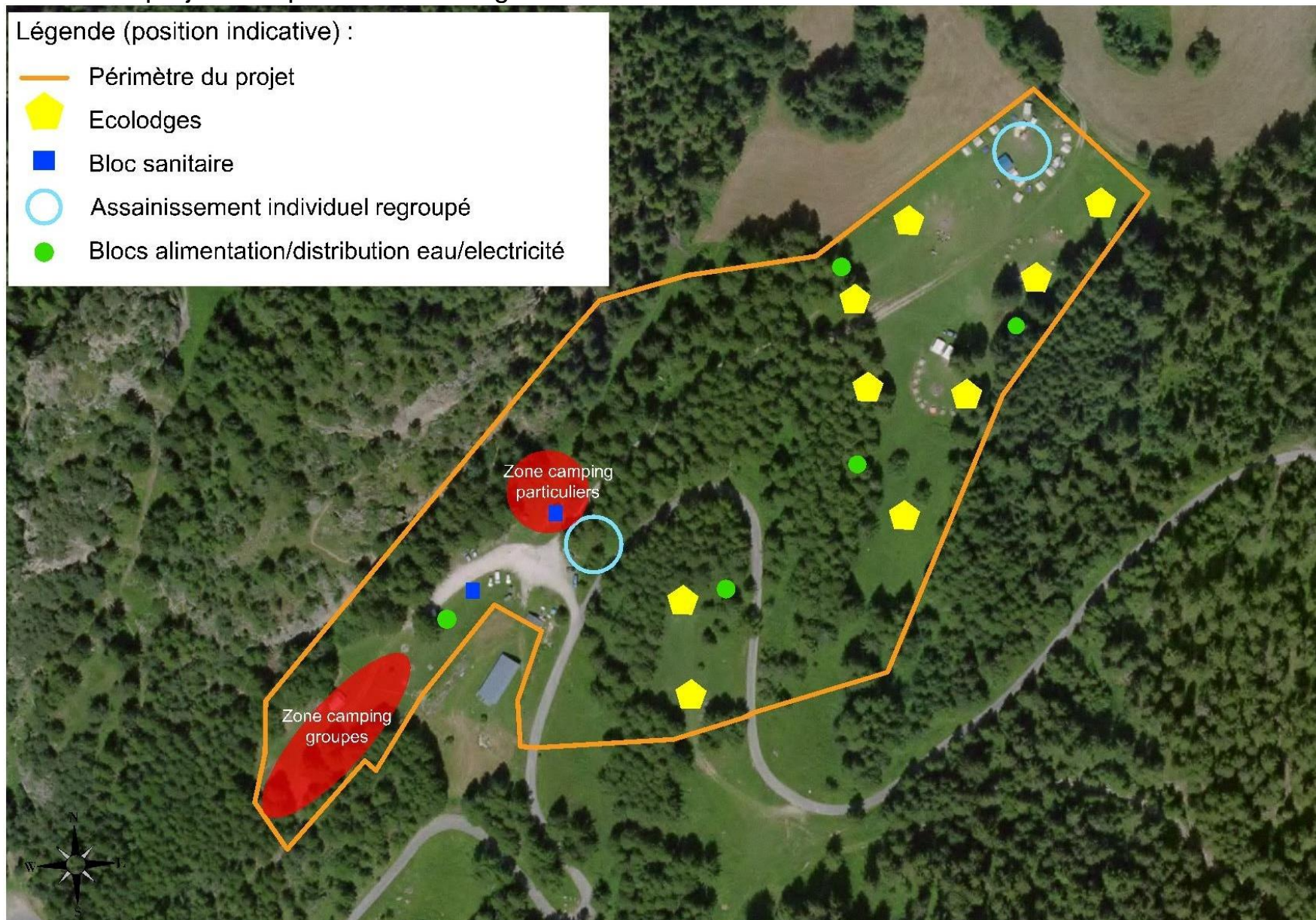
Photo 6 Le site depuis le nord-est du village de Notre-Dame-du-Pré



Photo 7 Le site depuis Longefoy

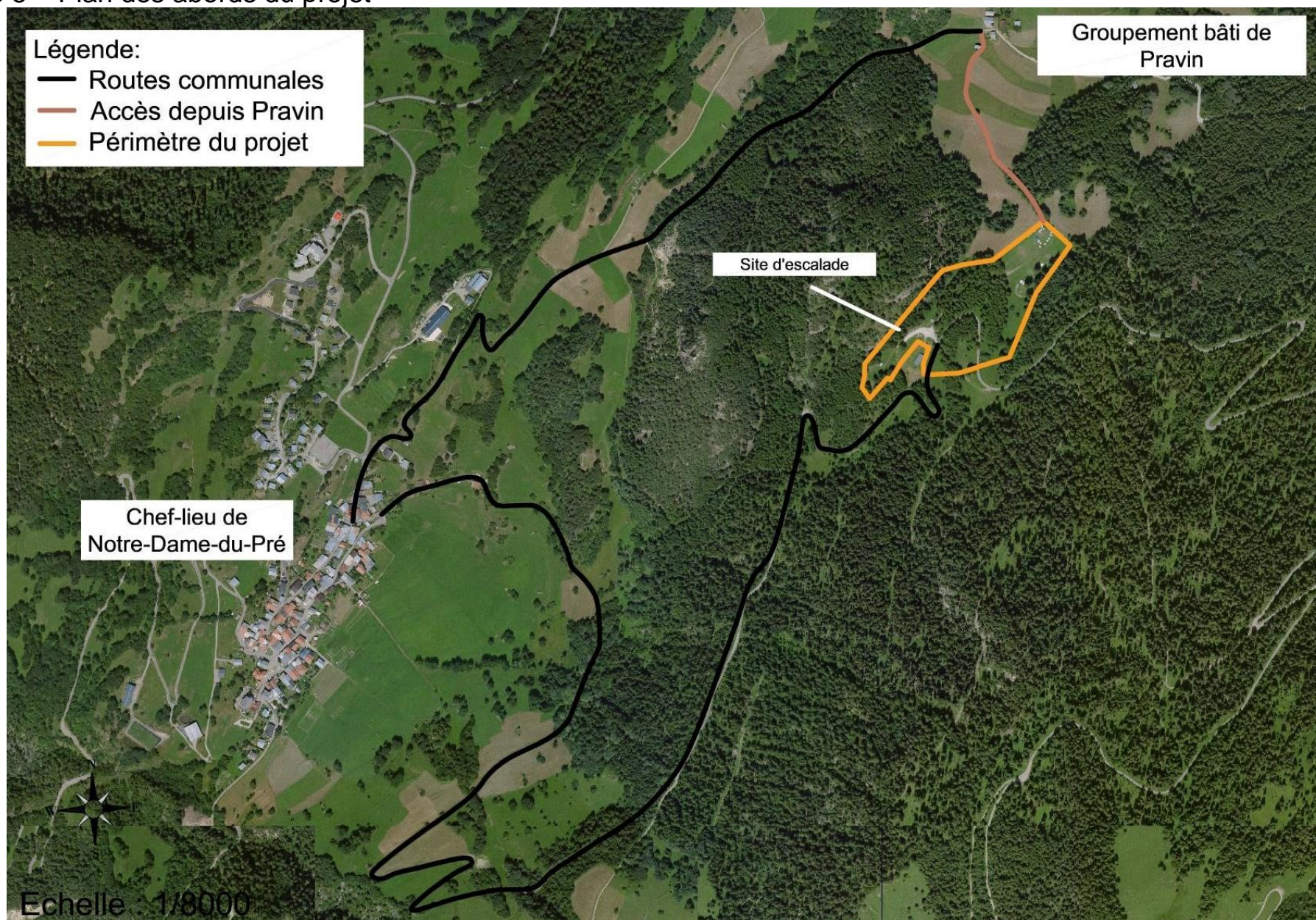


#### Annexe 4 – Plan du projet de répartition des usages





## Annexe 5 – Plan des abords du projet





## Annexe 6 – Informations complémentaires

Projet d'écotourisme du site du camping de Notre-Dame-du-Pré – Expertise écologique, floristique et faunistique réalisée par Agnès GUIGUE, juillet 2016 (document de travail)