

# REAMENAGEMENT DU CARREFOUR DE LA RD2 ET DE LA RD1206 A ETREMBIERES

## 1.2 PLAN DE SITUATION

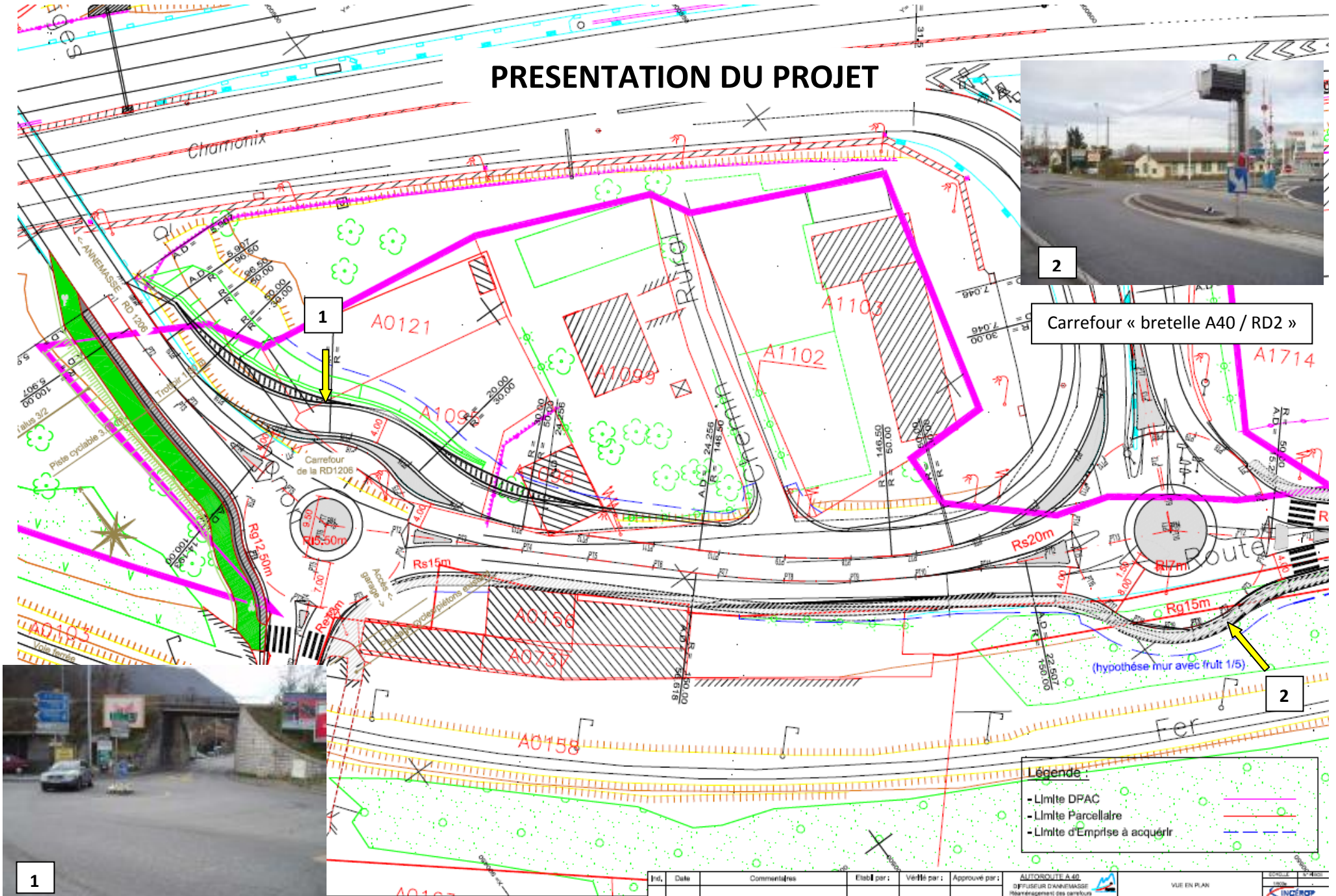




# PRESENTATION DU PROJET



Carrefour « bretelle A40 / RD2 »



Giratoire existant RD2 / RD1206

Ind.	Date	Commentaires	Elaboré par :	Vérifié par :	Approuvé par :	ALTERNATIVE A 40	VUE EN PLAN
0	05/08/2015	Première diffusion	DGT	SCT	SFY	DIFFUSION D'ANNEXE Règlement des carrefours de la RD1206 à l'ETP 1206	INDICATIF





Vue aérienne des abords du projet (EGIS, demande de principe septembre 2010)