

EXTRAIT CADASTRAL échelle: 1/1000ème

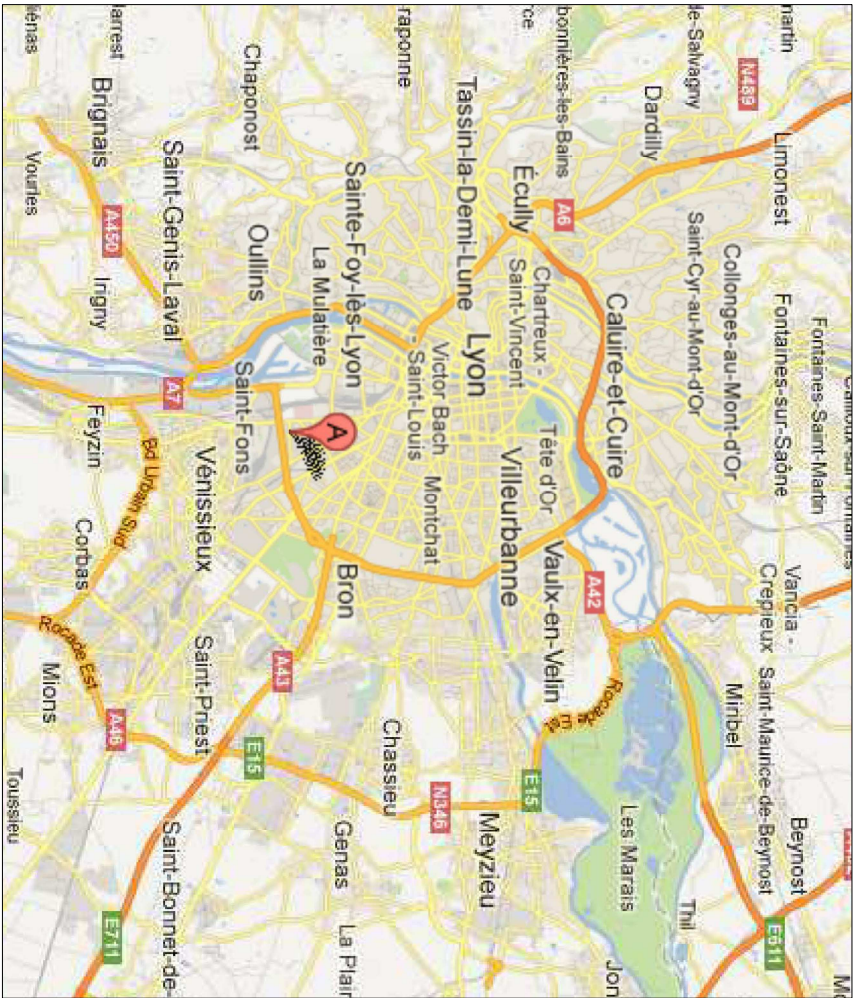
## REHABILITATION et RECONSTRUCUTION PARTIELLE DU CENTRE NAUTIQUE INTERCOMMUNAL LYON SAINT-FONS VENISSIEUX

Maitrise d'Ouvrage  
CNI Lyon Saint-Fons Vénissieux  
16 avenue georges Levy 69200 Vénissieux

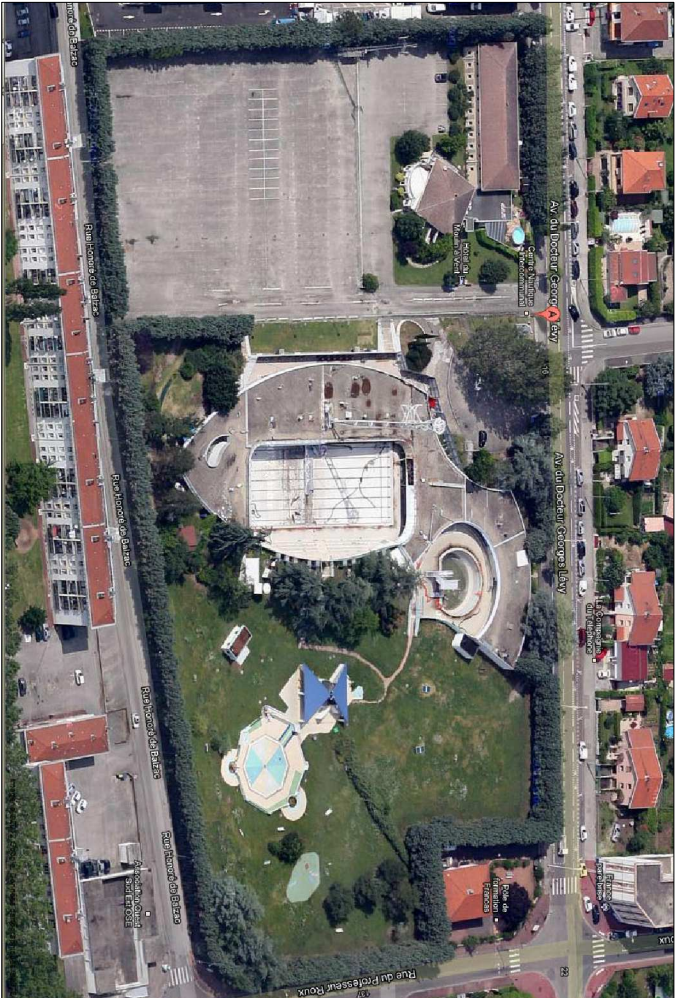


Maitrise d'Oeuvre  
XANADU Architectes & Urbanistes  
Hôtel de l'Octroi 50bis, rue Sala 69002 Lyon

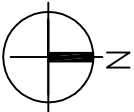
## PLAN DE SITUATION



## PLAN DE SITUATION



CNI Lyon St-Fons Vénissieux  
16 avenue du docteur Georges Lévy  
69200 Vénissieux  
SECTION A Parcelle n° 1250  
Surface totale: 27884 m²



PC1

DATE: 10 JANVIER 2013  
ECHELLE: 1/1000ème  
NUMERO: 619-12