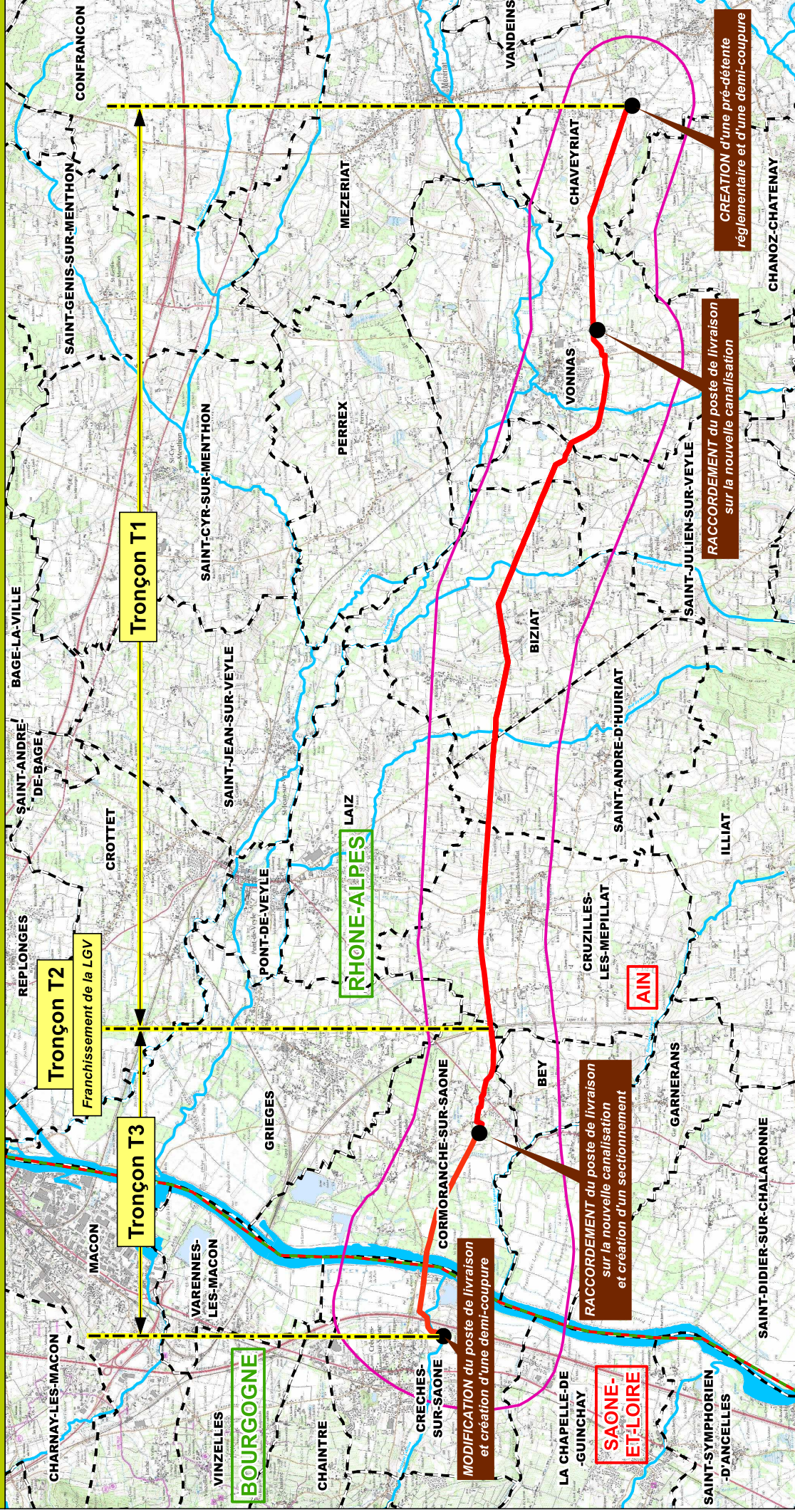


Présentation du projet



Légende

- Limite régionale
- Limite départementale
- Limites communales
- Zone d'étude générale
- Tracé retenu
- Poste GRTgaz existant
- Saône
- Cours d'eau

RENFORCEMENT DE L'ALIMENTATION SUD DE MÂCON PAR LE RENOUVELLEMENT DE L'ANTENNE DE CORMORANCHE-SUR-SAÔNE



Echelle : 1 / 60 000 en A3
0 1 000 2 000 3 000 4 000 Mètres

Date : Octobre 2012

Photo n° 1 – Egis environnement – N. Hugot – mars 2011
(cf. localisation sur la planche 1 du plan du projet)

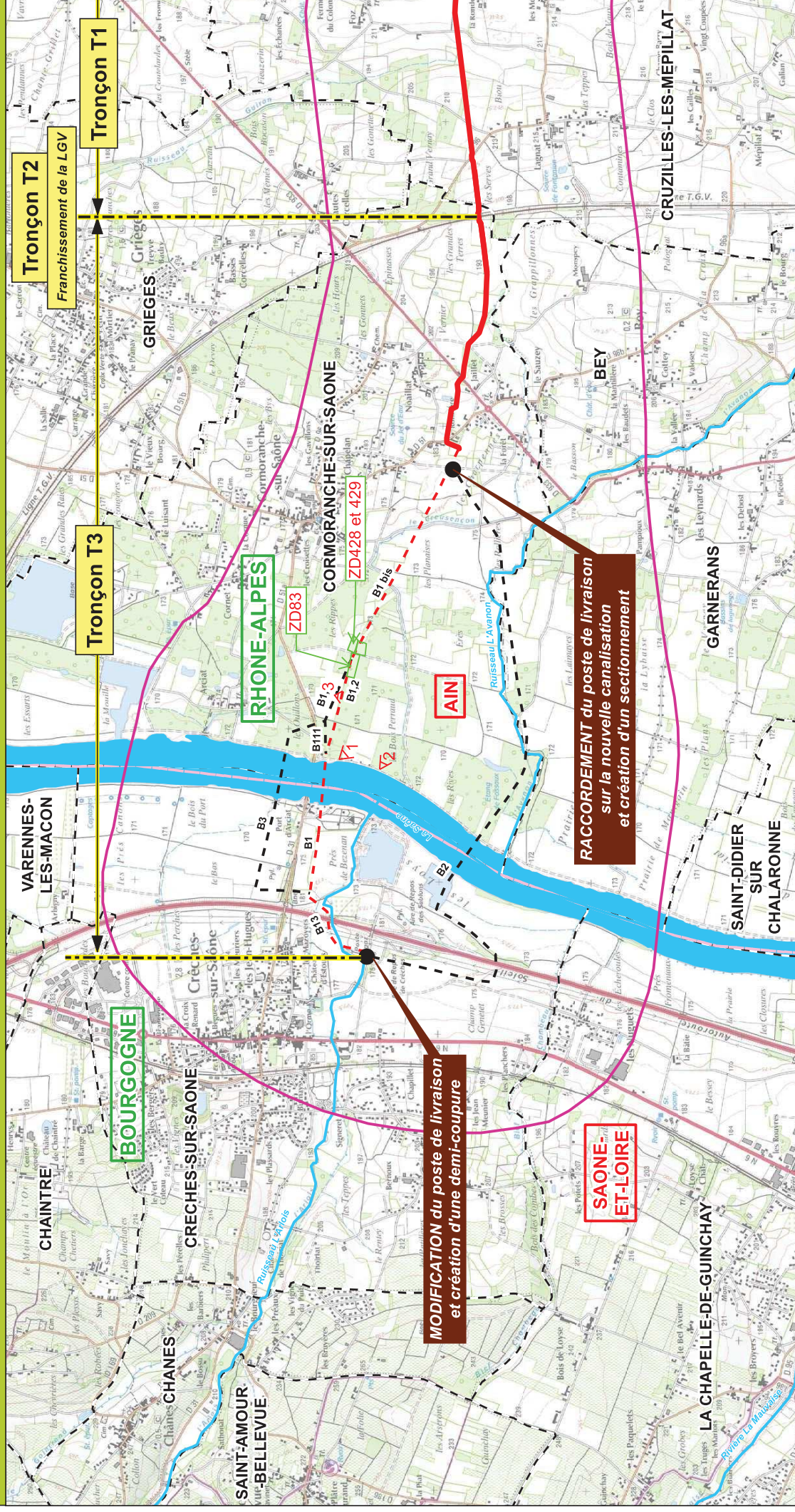


Photo n° 2 – Egis environnement – N. Hugot – mars 2011
(cf. localisation sur la planche 1 du plan du projet)



Photos n° 3 – Egis environnement – N. Hugot –2011 (cf. localisation sur la planche 1 du plan du projet)





Légende

- Limite départementale
- Limites communales
- Tracé
- Variante retenue
- Variantes non retenues
- Poste GRTgaz existant
- Saône
- Cours d'eau

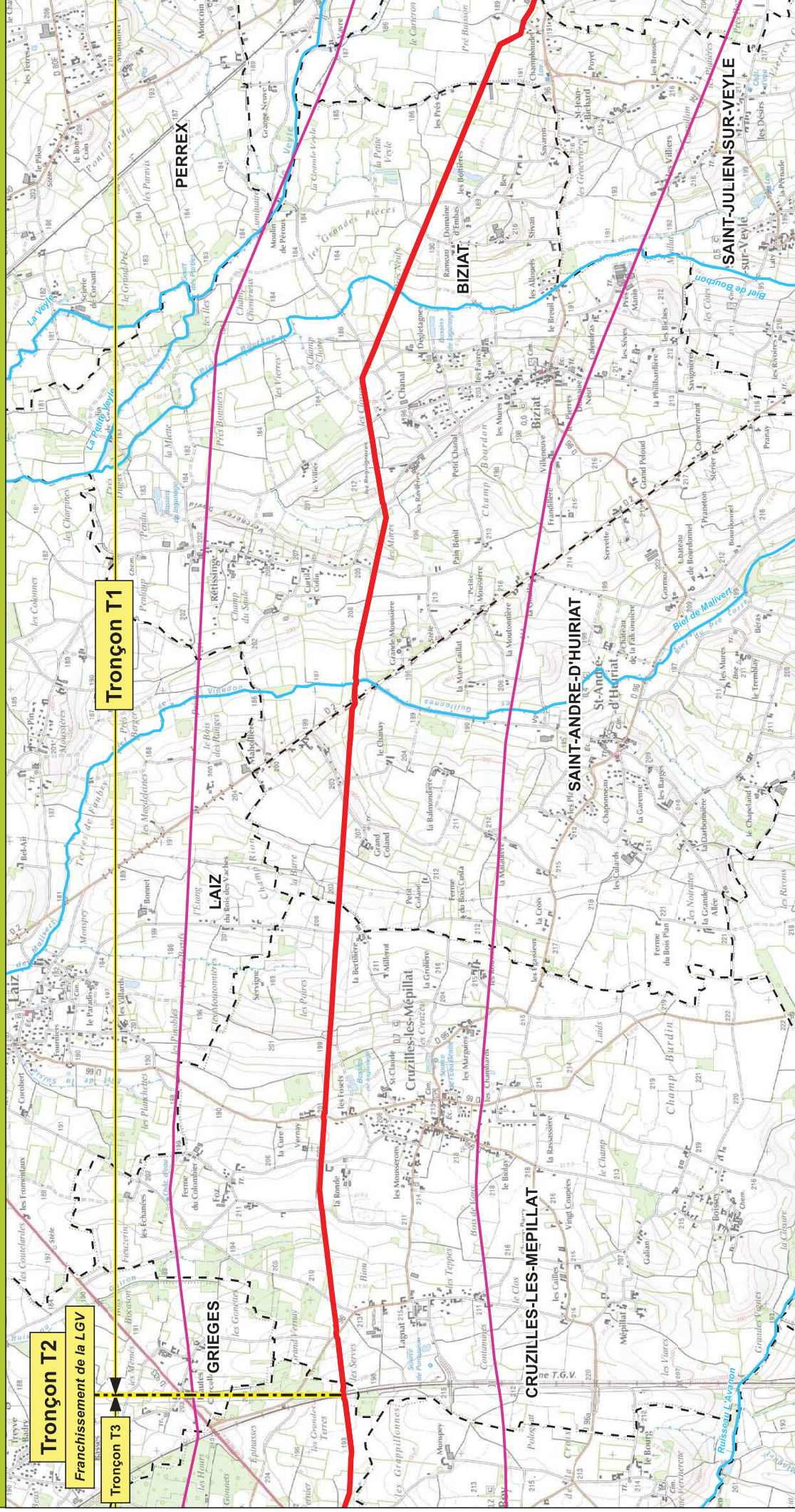
RENFORCEMENT DE L'ALIMENTATION SUD DE MÂCON PAR LE RENOUVELLEMENT DE L'ANTENNE DE CORMORANCHE-SUR-SAÔNE



Echelle : 1 / 25 000 en A3

0 500 1 000 1 500 2 000 Mètres

Date : Octobre 2012



Légende

- Limite départementale
- Limites communales
- Zone d'étude
- Tracé
- Variante retenue
- Variantes non retenues
- Poste GRTgaz existant
- Saône
- Cours d'eau

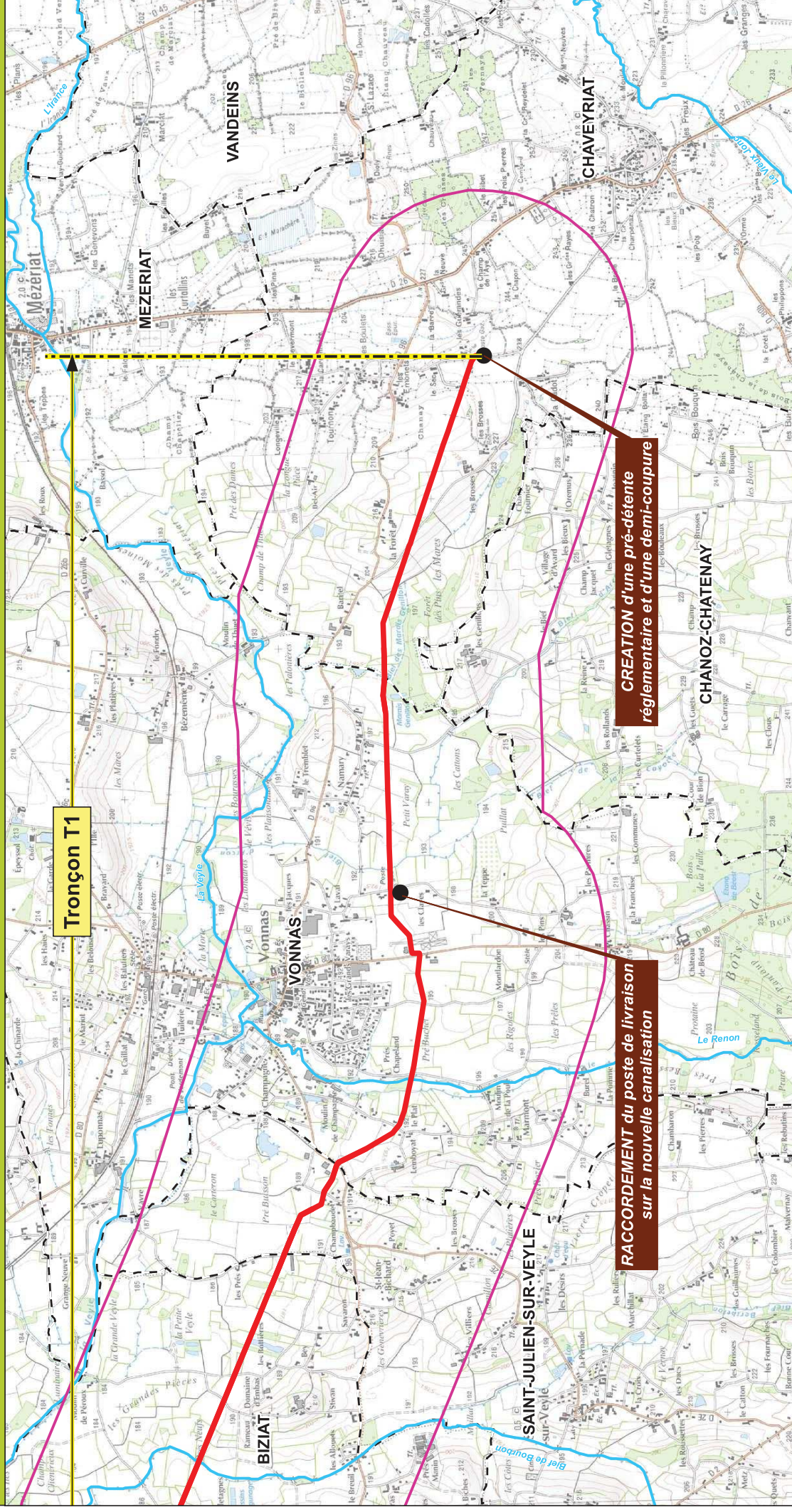
RENFORCEMENT DE L'ALIMENTATION SUD DE MÂCON PAR LE RENOUVELLEMENT DE L'ANTENNE DE CORMORANCHE-SUR-SAÔNE



Echelle : 1 / 25 000 en A3

0 500 1 000 1 500 2 000 Mètres

Date : Octobre 2012



Légende

- Limite départementale
- Limites communales
- Zone d'étude
- Tracé
- Variante retenue
- Variante non retenues
- Poste GRTgaz existant
- Saône
- Cours d'eau

RENFORCEMENT DE L'ALIMENTATION SUD DE MÂCON PAR LE RENOUVELLEMENT DE L'ANTENNE DE CORMORANCHE-SUR-SAÔNE

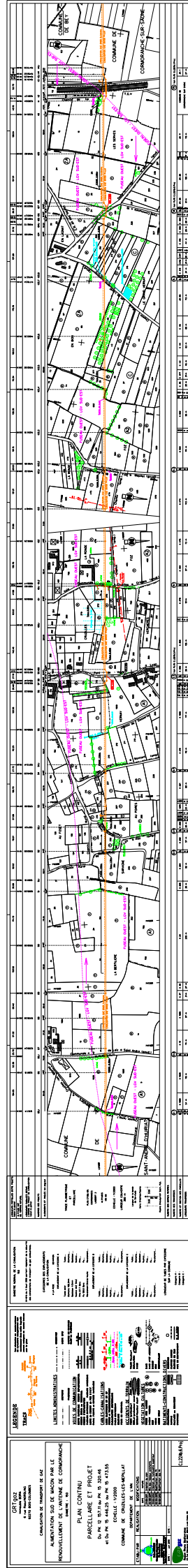


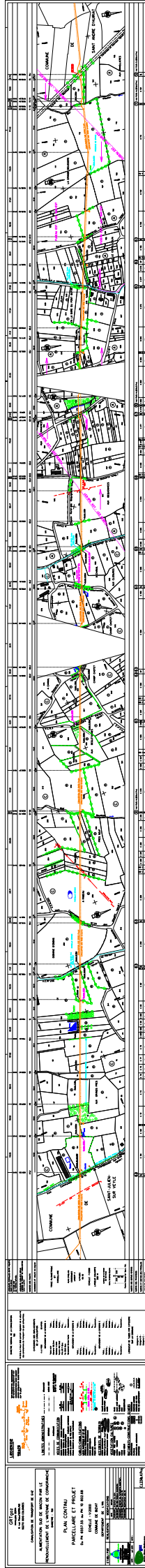
Echelle : 1 / 25 000 en A3

0 500 1 000 1 500 2 000
Mètres

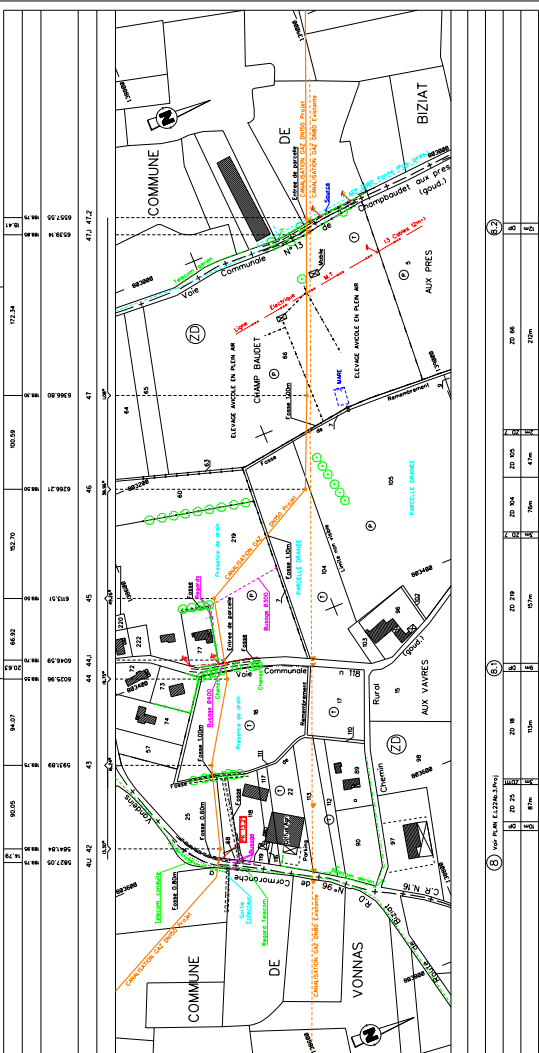
Date : Octobre 2012

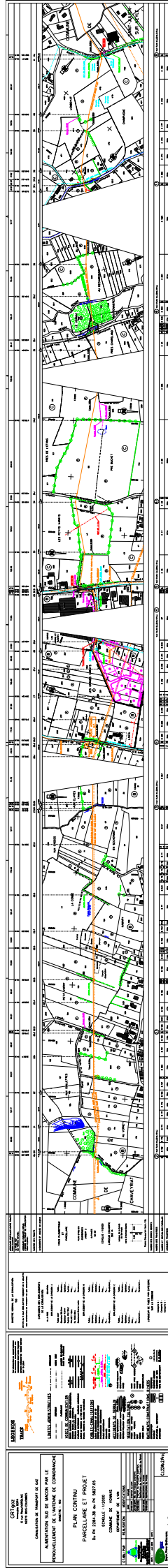
[illegible]





[illegible][illegible]

[illegible][illegible]



[illegible][illegible][illegible]