

REF  
**aff. 5792**

MISSION  
  
**ETUDE PRELIMINAIRE**



**01**

MAITRE D'OUVRAGE



GOLDCAR  
60, Bd de l'Europe  
13127 Vitrolles

TITRE

**Construction d'une base arrière**  
Aéroport Lyon Saint Exupéry, 69125 Colombier-Saugnieu

INDICE	DATE	NATURE DE L'EDITION
A	19/02/2019	ETUDE PRELIMINAIRE
B	19/07/2019	ETUDE PRELIMINAIRE

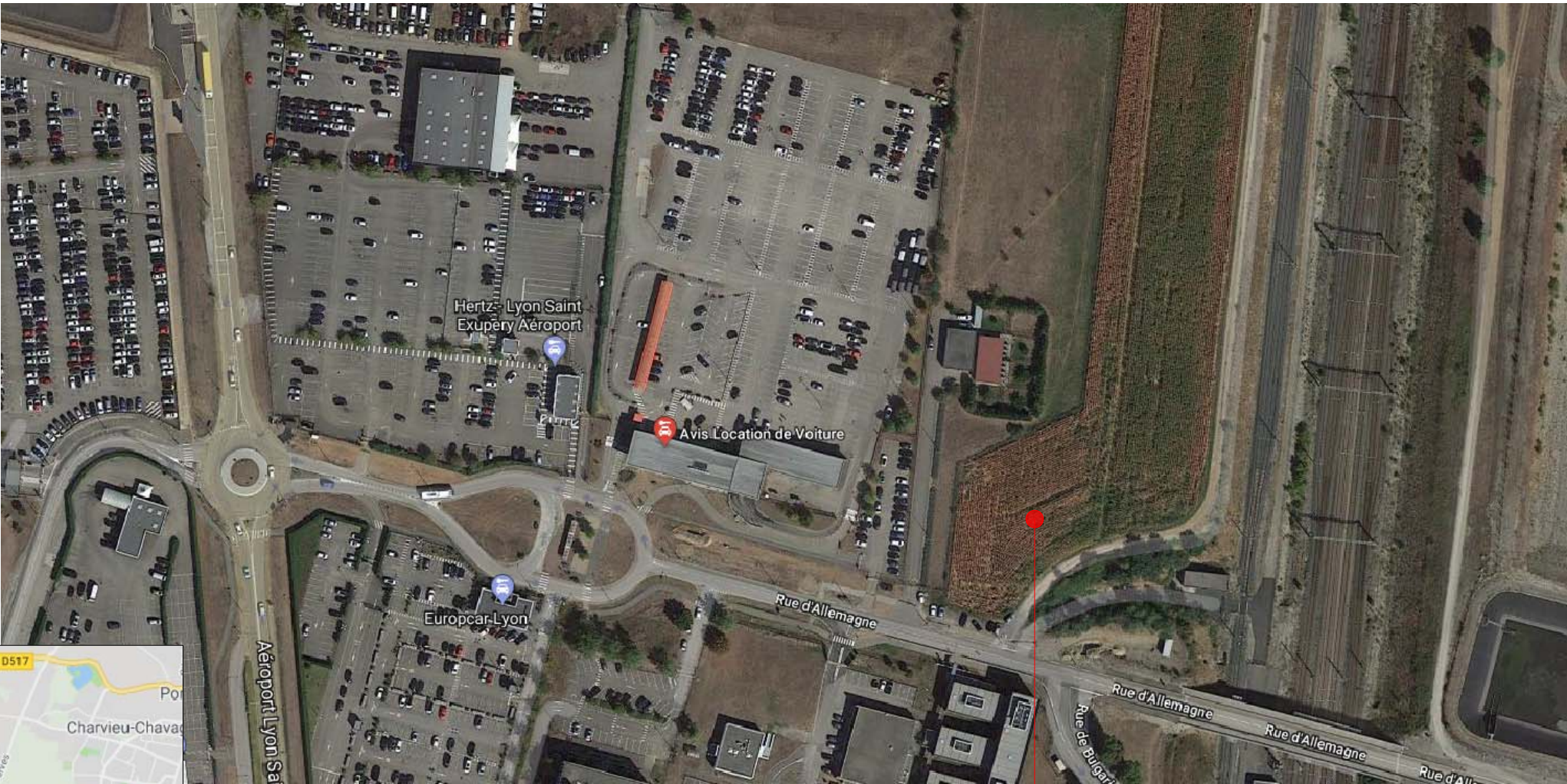


Immeuble ordinal  
rue des Chauffours  
95002 CERGY PONTOISE





COMMUNE COLOMBIER-SAUGNIEU



TERRAIN GOLDCAR  
S=5000m²



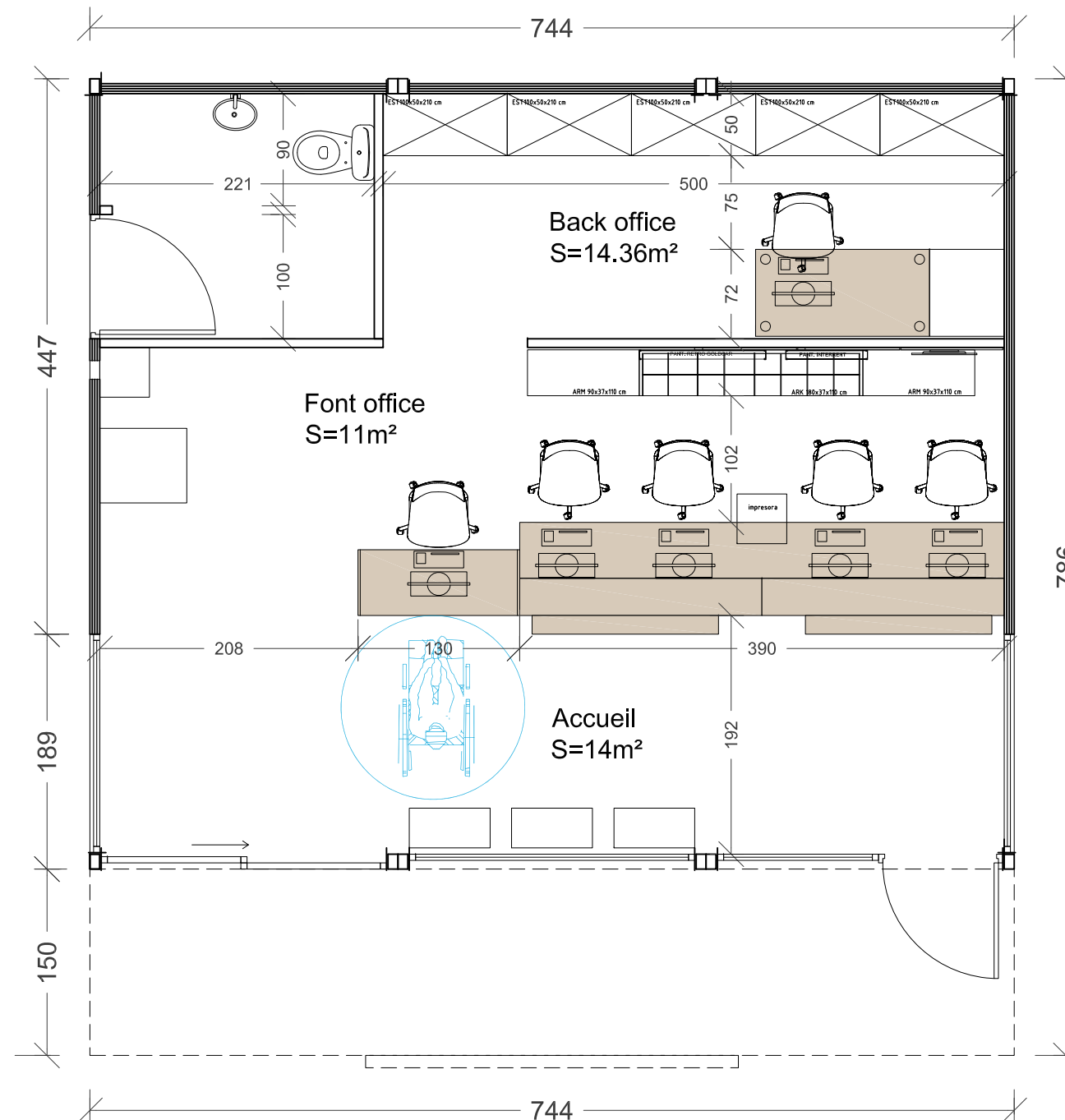




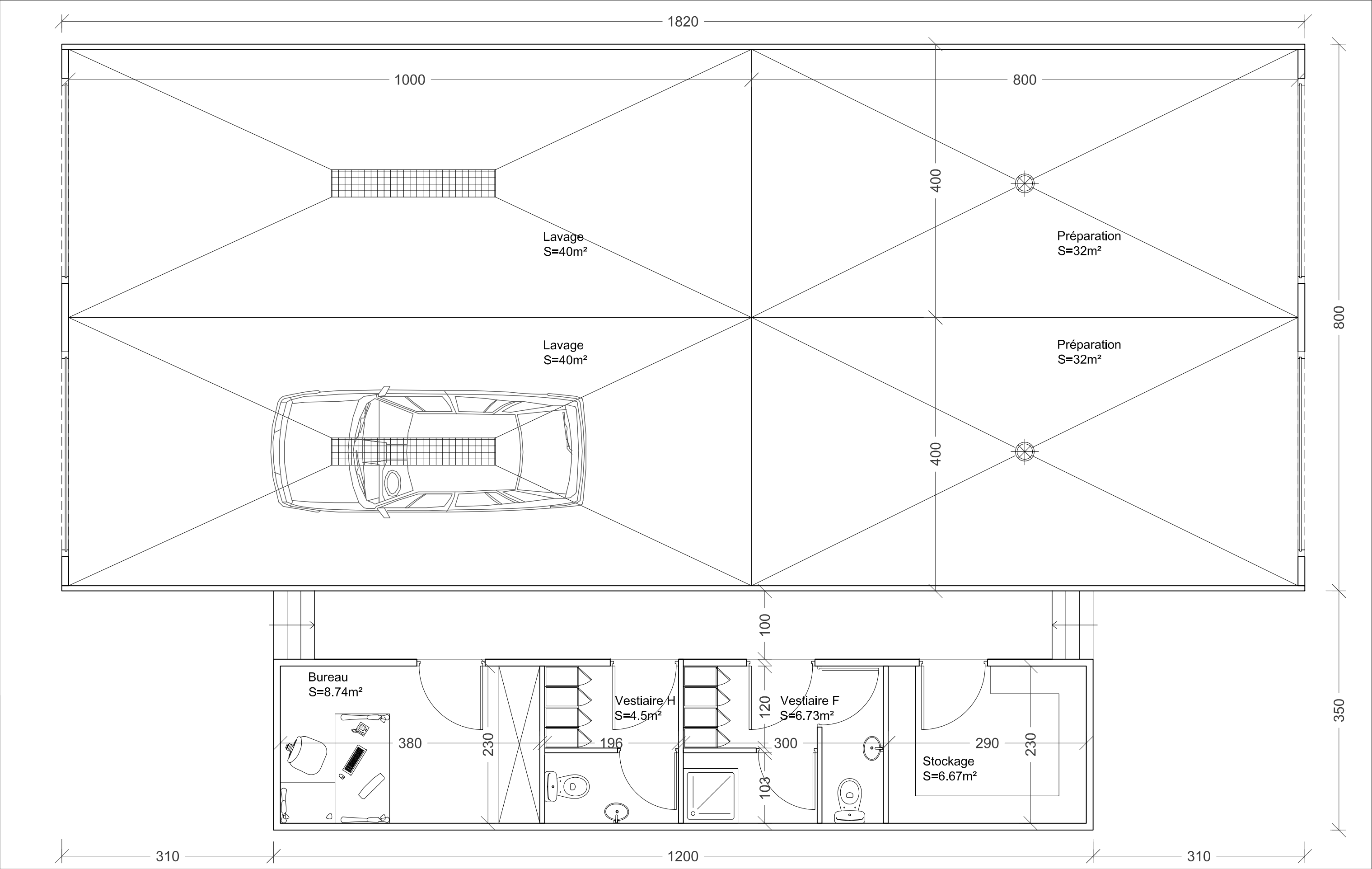


- Légende:
- Zone retour  
10 places
  - Zone départ  
43 places
  - Zone retour nuit  
5 places
  - Zone de stockage  
87 places
  - Voitures retour
  - Voitures en cours de préparation
  - Voitures prêtes pour départ
  - Clôture treillis soudée











Vues aériennes

