

Nota :

- Géoréférencement dans le système de coordonnées RGF93 CC46 / NGF IGN69 RAF20.

- Levé du tracé réalisé sur site le 24/02/2024.

- Appareil utilisé : GNSS Trimble R12(1).

- Application cadastrale donnée à titre strictement indicatif (origine : cadastre.data.gouv.fr) (ce plan ne peut être en aucun cas utilisé comme plan de bornage).

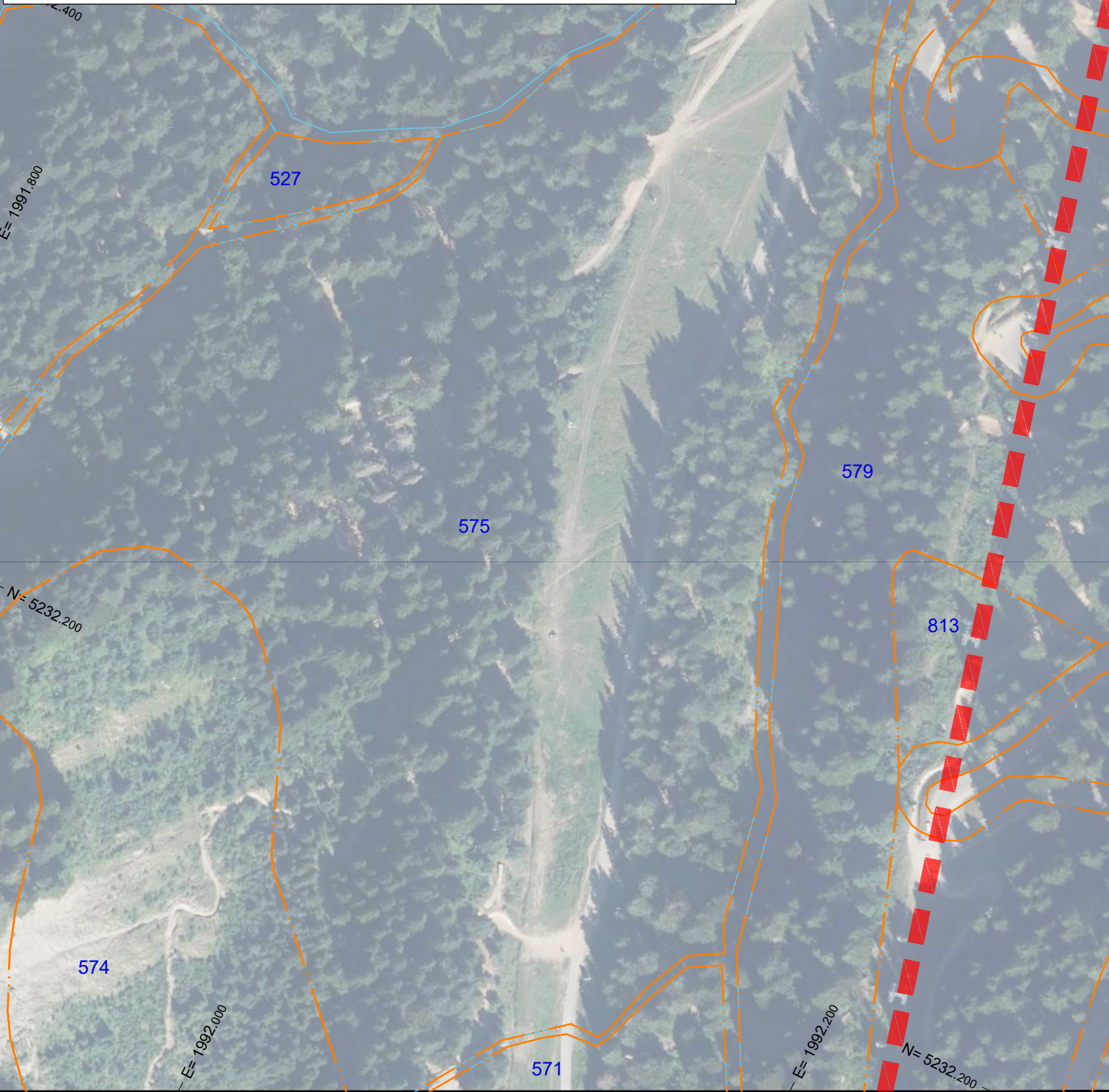
Légende :

Parcelles cadastrales

Axe piste de VTT projet

Emprise piste de VTT projet

Axe remontée mécanique



Affaire : 24/002-05

N° : 01

Dessinateur : G.M.

Echelle : 1/2000

LEV

AVP

PRO

ACT

EXE

IMP

DET

REC

Topographie - Levés, Implantations, Cubatures, Diagnostics, Cartographie, Réseaux, Matériaux d'œuvre - Projets sur Réseaux et Ouvrages AEP, EP, EU - Aménagements Vies, Montagnes, Aménagements Sportifs

NOUS Mail : contact@gillet-topographie.com Tél : 04 50 73 43 27 CONTACTER Fax : 04 50 73 39 64



SARL GILLET TOPO & RESEAUX

253, ZAC de la Crete

74500 SAINT-PAUL-EN-CHABLAIS

DEPARTEMENT DE LA HAUTE SAVOIE

COMMUNE DE CHÂTEL



CHÂTEL

Portes du Soleil

SAEM Sports et tourisme

1431 Rte de Vonnes

74390 CHÂTEL

Tél : 04 50 73 34 24



CHÂTEL

Portes du Soleil

PLAN AVANT PROJET

CRÉATION D'UNE PISTE DE VÉLO DE DESCENTE

Projet " Coupe du monde UCI "

- Demande d'examen au cas par cas -

Indice	Date	Nom	Echelle	Modifications
A	29/07/2025	G.M.	1/2000	1er Emission



Ce document, propriété du cabinet G.T.R., ne peut être utilisé, communiqué, donné ou reproduit, sans autorisation écrite

Origine Cadastre (C) - Droit de l'état réservés - Diffusion R.G.D. 74 - Reproduction interdite



Profil dessiné par GTR

Echelle en X : 1/2000

Echelle en Y : 1/2000

PC : 1270.00 m

Altitudes TN

