

NOTICE PRO - NOVEMBRE 2023

Construction du parking relais

Lucie Aubrac à Annemasse

Maîtrise d'ouvrage : Annemasse Les Voirons Agglomération

11 avenue Emile Zola - 74100 Annemasse - Tél : 04 50 87 83 00

Équipe de maîtrise d'œuvre

Clément Vergély - architectes

BATISERF - BET Structure

Choulet - BET FLUIDES

Cabinet Denizou - Economiste

Alpes Contrôles - Bureau de controle

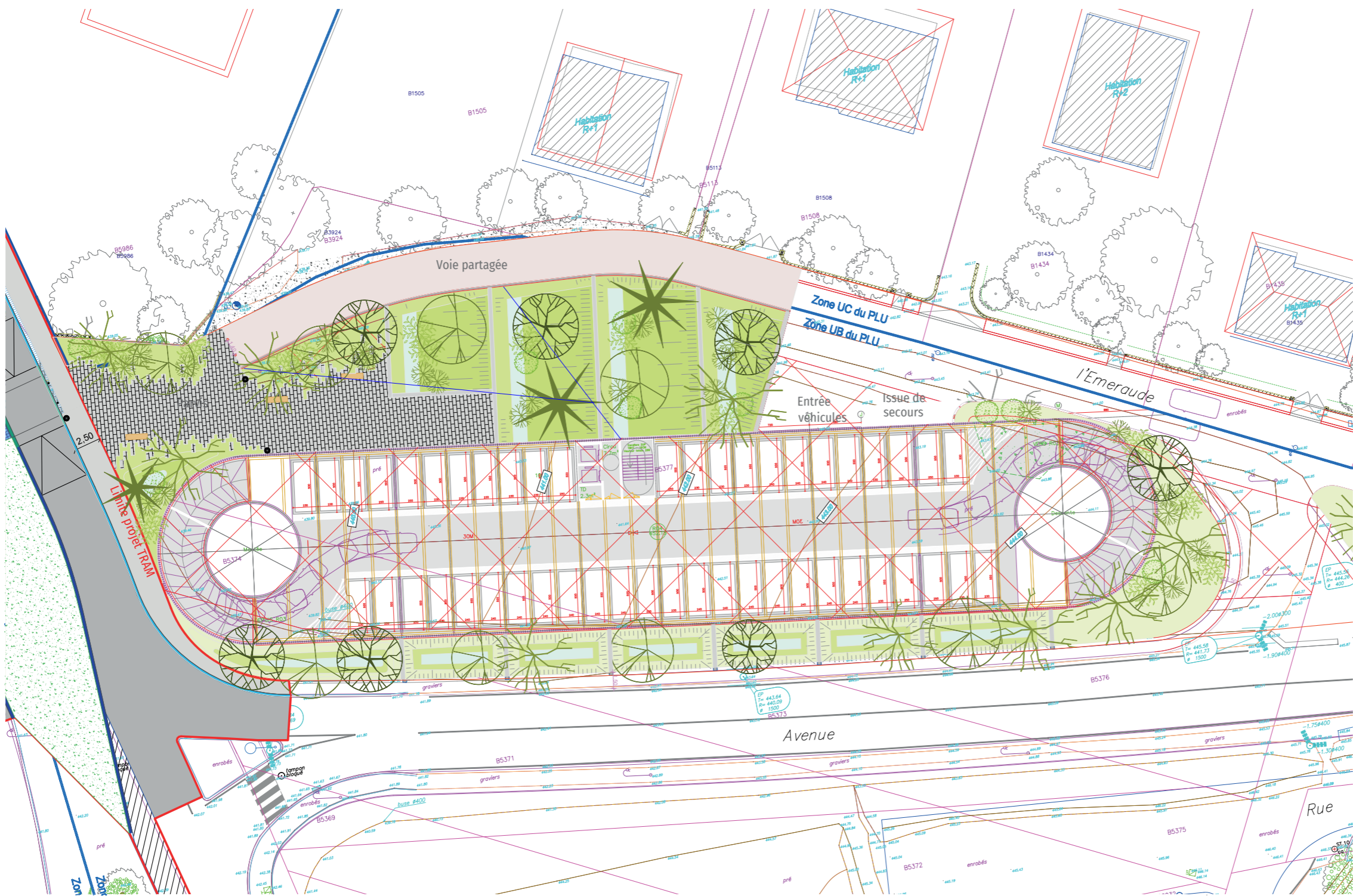
Dekkra - Coordinateur SPS

Alto Step - BET VRD

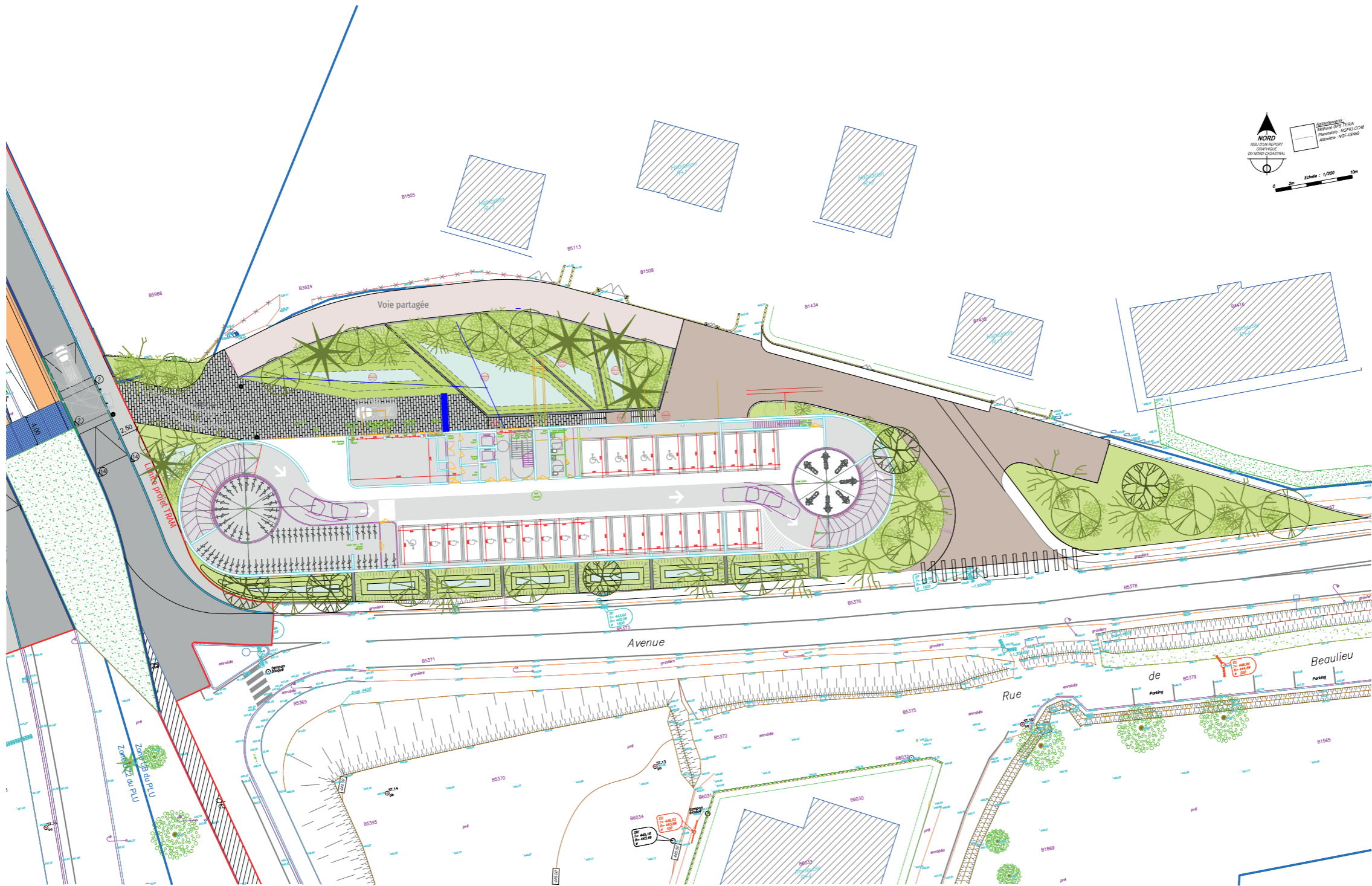
Atelier LjN - paysagistes concepteurs

12 rue Pré Paillard 74940 Annecy





PLAN APD



PLAN PRO

Extrait de l'étude environnementale pour l'aménagement d'un parking P+R sur l'Avenue Lucie Aubrac

Mesures retenues pour éviter et réduire les effets négatifs du projet sur l'environnement

Différentes mesures seront mises en place pour ce projet : 5 mesures de réduction et 4 mesures d'accompagnement.

Mesures de réduction :

- Reconstitution d'habitats naturels types prairie de fauche planitiaires subatlantiques au sein des aménagements extérieurs du P+R Aubrac ;
- Reconstitution d'habitats naturels types haies indigènes au sein des aménagements extérieurs (voie verte) du P+R Aubrac ;
- Reconstitution d'habitats naturels types arbres au sein des aménagements extérieurs du P+R Aubrac ;
- Eteignement de l'éclairage public de 23h à 5h du matin ;
- Diminution l'éclairage des candélabres.

Mesures d'accompagnement :

- Déplacement de l'espèce végétale Orchis pyramidal dans un milieu adjacent ;
- Suppression de la Renouée du Japon, espèces exotiques envahissantes ;
- Pose de gîtes favorables aux chiroptères ;
- Aménagement de murgiers et de tas de branches.



Gestion des eaux pluviales et espaces plantés



La gestion des eaux pluviales

L'aménagement paysager est en lien étroit avec le bâtiment. Implanté au Sud de la parcelle, il libère un large espace au Nord, mis à profit pour proposer un espace frais densément planté

La topographie est travaillée afin de gérer les eaux pluviales à ciel ouvert. Ainsi, une succession de noues s'inscrivent dans la pente

Cette large épaisseur plantée de différentes strates de végétations

(arbres, arbustes, vivaces et graminées) permet de former un espace tampon entre les habitations individuelles et le nouveau bâtiment.

Ce principe de gestion des eaux est repris au Sud.

Prairies de fauche planitiaires subatlantiques

Milieu dominé par les herbacées, denses et continues dépassant souvent le mètre de hauteur. Les fétuques aux feuilles larges (*Festuca arundinacea*, *Festuca pratensis*) et les avoines tels que l'Avoine élevée (*Arrhenatherum elatius*), dominant, accompagnés par de nombreuses fleurs telles que la Centaurée jacée (*Centaurea jacea*), les différents Gaillets commun (*Galium mollugo* aggr.) et jaune (*Galium verum*), ainsi que les trèfles, etc.

La prairie recouvre l'entièreté du site d'étude.



Espaces plantés



Strate arbustive

Les espaces en pied de façade et le long de l'impasse au nord sont plantés d'arbustes indigènes :
Amelanchier ovalis, Euonymus europaeus, Ligustrum vulgare, Ribes sanguineum, Viburnum lantana,...) et d'arbres en c épée (Acer campestre, Prunus padus, prunus avium ,...).

Cépées



Strate arborée

Alignement Lucie Aubrac

Au Sud de la parcelle, des arbres le long de la façade sont plantés dans les noues le long de l'avenue Lucie Aubrac. Sorbus aria, Tilia cordata,



Plantations Nord

Au Nord, les arbres ont un port plus libre, des fruitiers sont plantés à proximité de la voirie de desserte.

Ils sont de type cerisiers, pruniers, figuier

Des arbres indigènes sont plantés en retrait du passage dans les dépressions qui recueillent les eaux pluviales. Acer campestre,

