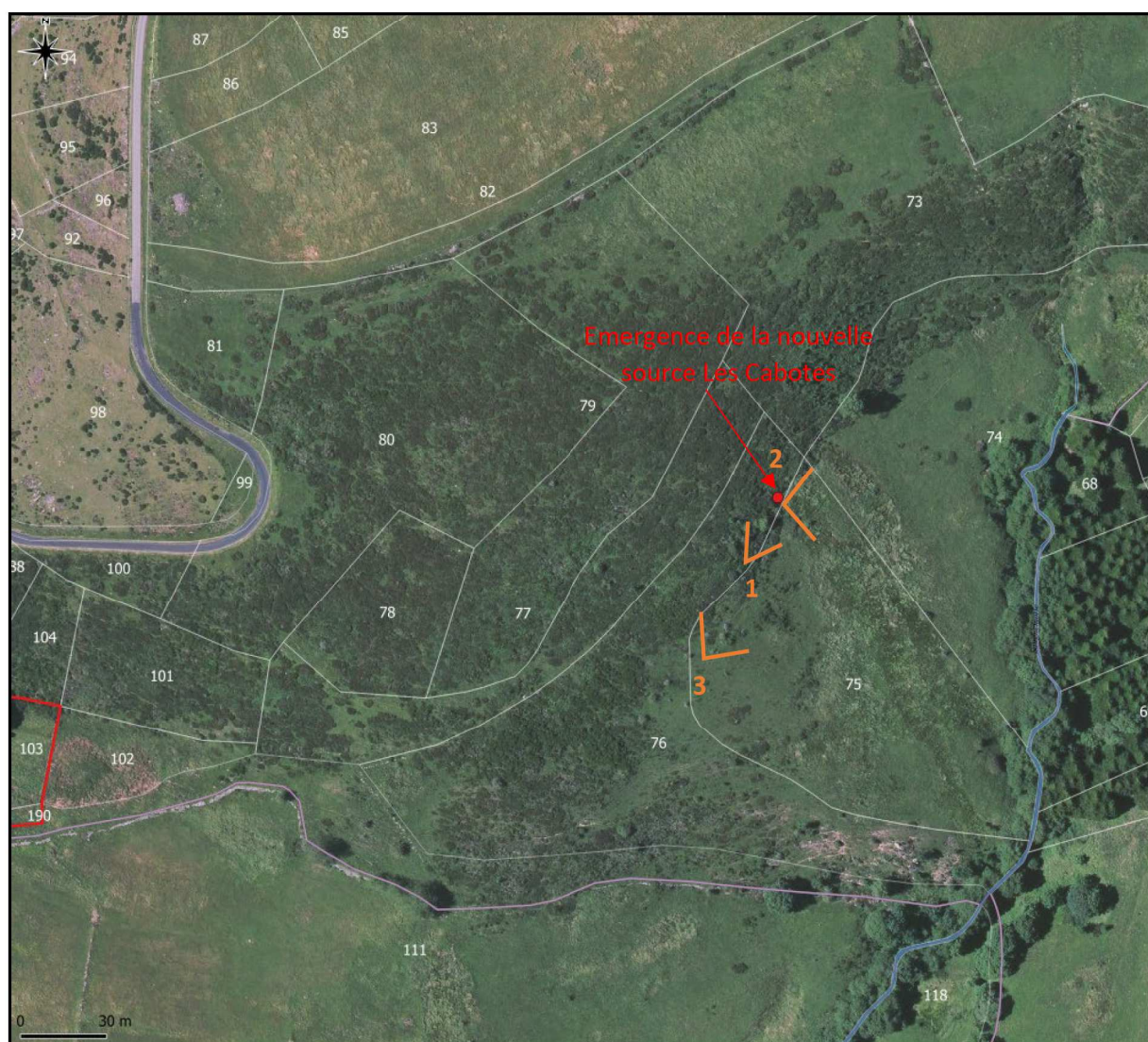


Annexe 4 : Photographies datées de la zone d'implantation



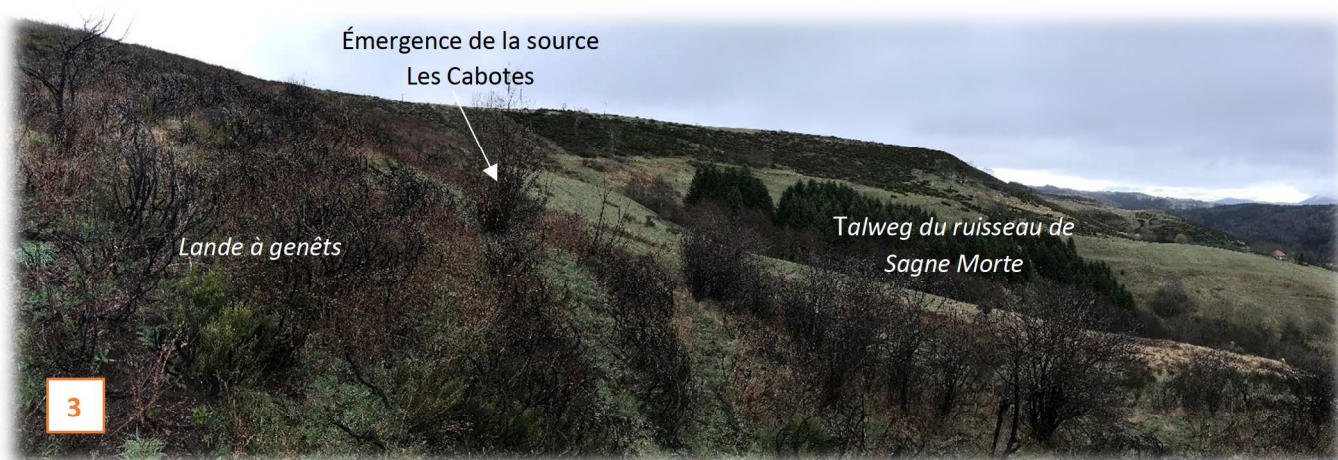
Localisation des prises de vue sur orthophoto (Source : BD ortho 2020)



Résurgence de la source Les Cabotes (Cliché IATE du 03/04/2023)



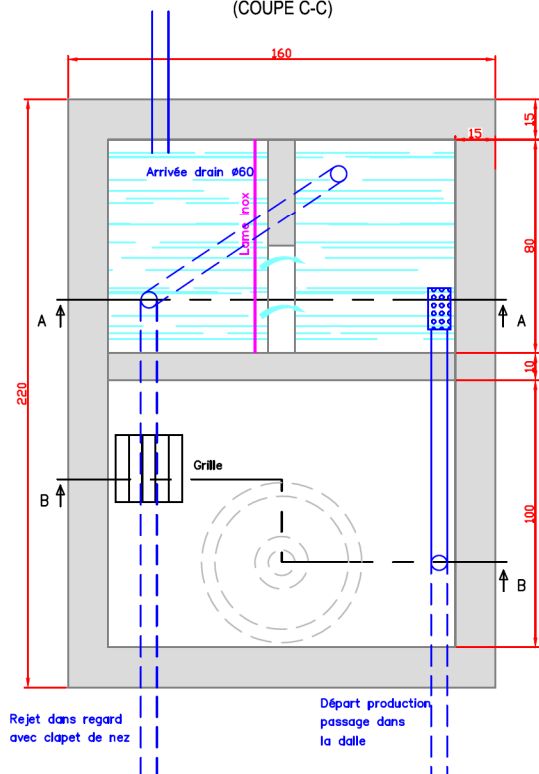
Panorama depuis la résurgence de la source Les Cabotes (Clichés IATE du 03/04/2023)



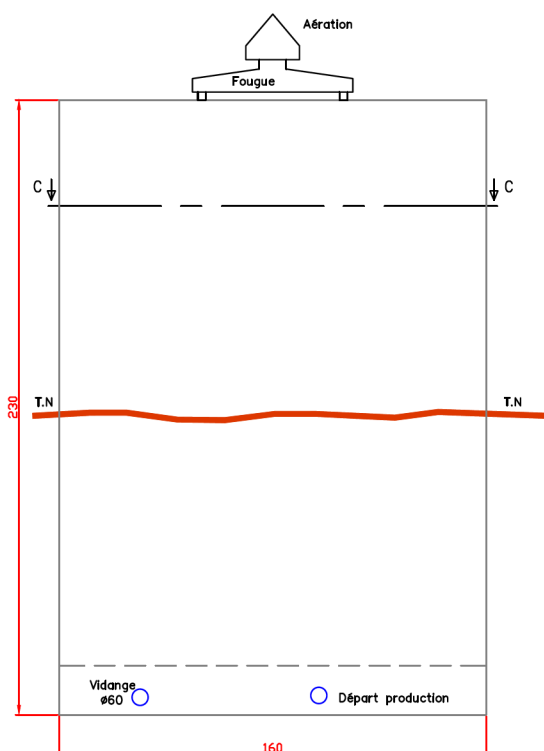
Vue éloignée : Panorama de l'environnement du projet de captage de la nouvelle ressource Les Cabotes (Clichés IATE du 03/04/2023)

CHAMBRE TYPE POUR CAPTAGE EAU POTABLE

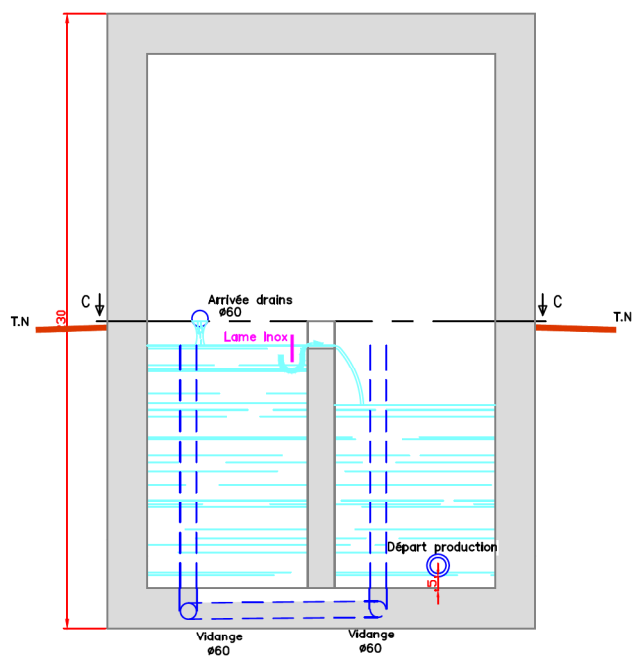
VUE DE DESSUS
(COUPE C-C)



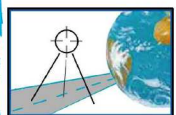
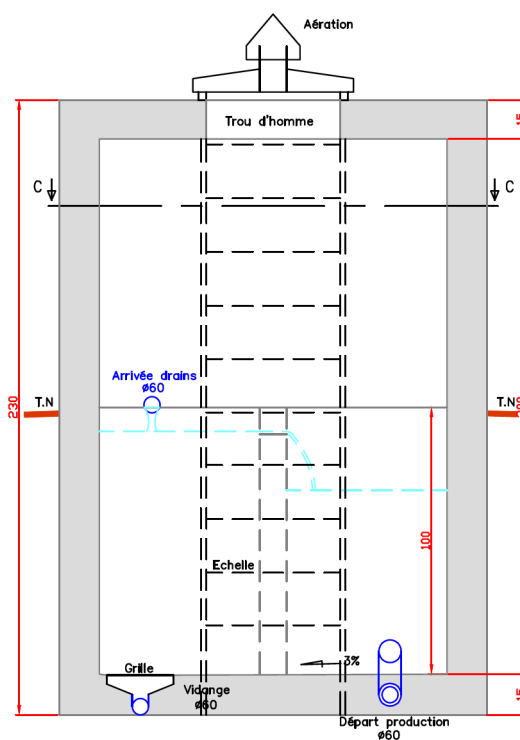
VUE DE FACE

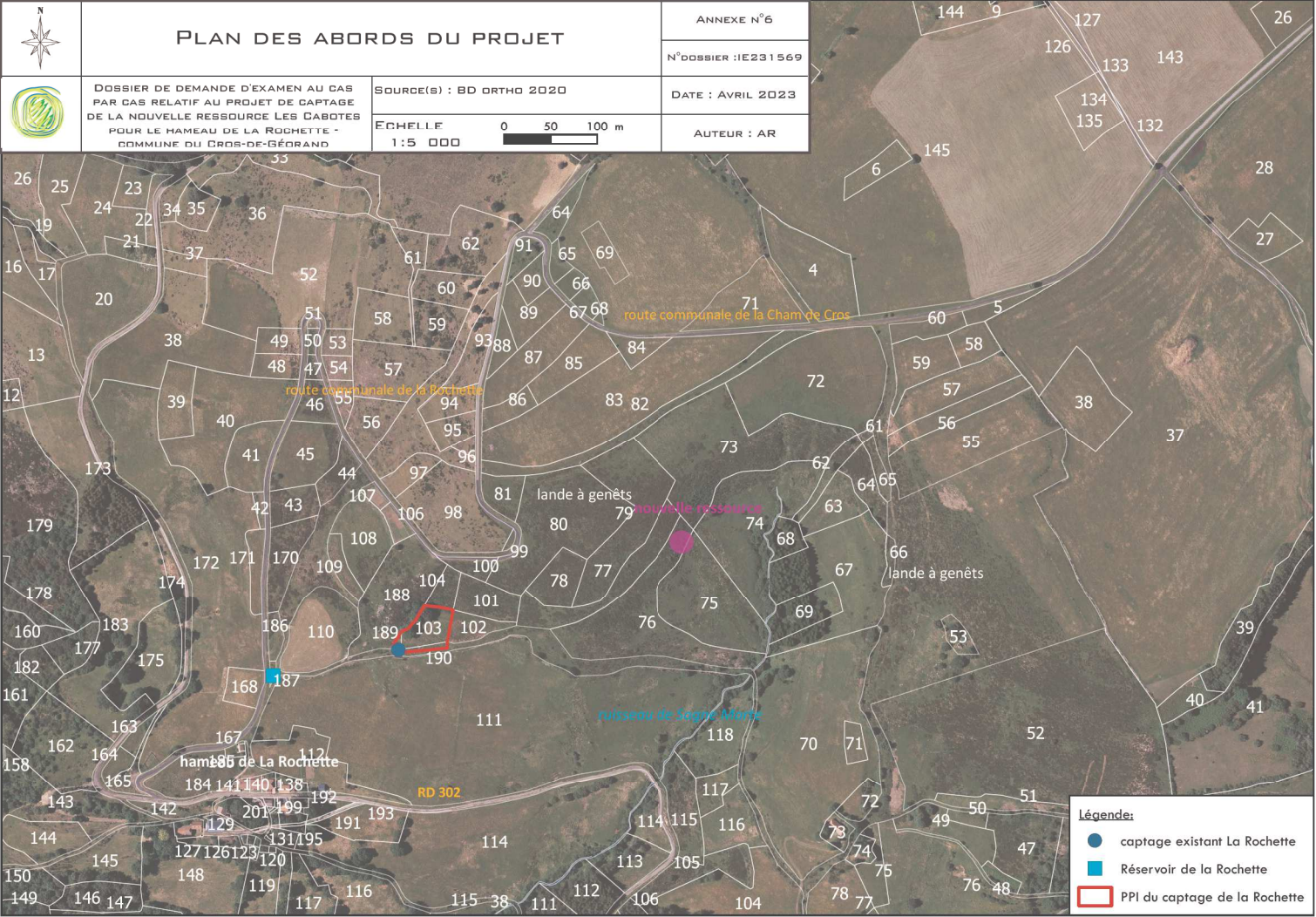


COUPE A-A



COUPE B-B





Délégation Départementale de l'Ardèche

Service Environnement et Santé

Courriel : ARS-DT07-environnement-sante@ars.sante.fr

Téléphone : 04 26 20 92 11

MAIRIE DE CROS-DE-GEORAND

CONTROLE SANITAIRE DES EAUX DESTINEES A LA CONSOMMATION HUMAINE

Résultats des analyses effectuées dans le cadre suivant : CONTRÔLE SANITAIRE FIXÉ PAR DÉCISION DE L'ARS

CROS DE GEORAND COMMUNALE

Prélèvement et mesures de terrain du 06/04/2023 à 09h29 pour l'ARS et par le laboratoire agréé CARSO-LSEHL

Nom et type d'installation : LES CABOTTES (CAPTAGE)

Type d'eau : EAU BRUTE SOUTERRAINE

Nom et localisation du point de surveillance : SOURCE LES CABOTTES - CROS-DE-GEORAND (les cabottes)

Code point de surveillance : 0000007115 Code installation : 006309

Numéro de prélèvement : 00700190921

Conclusion sanitaire :

Eau brute souterraine conforme aux limites de qualité en vigueur pour l'ensemble des paramètres mesurés.

Les résultats détaillés sont consultables page(s) suivante(s)

Les résultats sont également consultables sur internet :

www.eaupotable.sante.gouv.fr



lundi 24 avril 2023

Le Préfet de l'Ardèche et par délégation,
Le directeur général de l'ARS Auvergne-Rhône-Alpes et par délégation,
La déléguée départementale de l'Ardèche et par délégation,
L'Ingénieur d'Etudes Sanitaires
BAUTHON
Alexis BARATHON

Les résultats du contrôle sanitaire doivent être affichés en mairie dans les deux jours ouvrés suivant la date de réception et conformément à l'article D1321-104 du Code de la Santé Publique.

			Limites de qualité		Références de qualité	
<u>Mesures de terrain</u>	Résultats	Unité	Mini	Maxi	Mini	Maxi
CARACTERISTIQUES ORGANOLEPTIQUES						
Couleur (qualitatif)	0	SANS OBJET				
CONTEXTE ENVIRONNEMENTAL						
Température de l'eau	8,1	°C				
EQUILIBRE CALCO-CARBONIQUE						
pH	6,7	unité pH				
MINERALISATION						
Conductivité à 25°C	79	µS/cm				
OXYGENE ET MATIERES ORGANIQUES						
Oxygène dissous % Saturation	91,0	%				
RESIDUEL TRAITEMENT DE DESINFECTION						
Chlore libre	<0,03	mg(Cl2)/L				
Chlore total	<0,03	mg(Cl2)/L				

			Limites de qualité		Références de qualité	
<u>Analyses laboratoire</u>	Résultats	Unité	Mini	Maxi	Mini	Maxi
CARACTERISTIQUES ORGANOLEPTIQUES						
Aspect (qualitatif)	0	SANS OBJET				
Coloration	<5	mg(Pt)/L		200		
Odeur (qualitatif)	0	SANS OBJET				
Saveur (qualitatif)	0	SANS OBJET				
Turbidité néphélométrique NFU	<0,1	NFU				
DIVERS MICROPOLLUANTS ORGANIQUES						
Agents de surface (bleu méth.) mg/L	<0,05	mg/L				
Hydrocarbures dissous ou émulsionnés	<0,1	mg/L				
Phénols (indice phénol C6H5OH) mg/L	<0,010	mg/L				
EQUILIBRE CALCO-CARBONIQUE						
Anhydride carbonique libre	12,0	mg(CO2)/L				
Carbonates	0	mg(CO3)/L				
Equilibre calcocarbonique 0/1/2/3/4	4 (eau agressive)	SANS OBJET				
Hydrogénocarbonates	38,0	mg/L				
pH d'équilibre à la t° échantillon	9,71	unité pH				
Titre alcalimétrique	0,00	°f				
Titre alcalimétrique complet	3,15	°f				
Titre hydrotimétrique	3,18	°f				
FER ET MANGANESE						
Fer dissous	<10	µg/L				
Fer total	<10	µg/L				
Manganèse total	<10	µg/L				
MINERALISATION						
Calcium	5,0	mg/L				
Chlorures	1,4	mg/L		200		
Magnésium	4,7	mg/L				
Potassium	1,0	mg/L				
Sodium	2,5	mg/L		200		
Sulfates	1,6	mg/L		250		
OLIGO-ELEMENTS ET MICROPOLLUANTS M.						

			Limites de qualité		Références de qualité	
<u>Analyses laboratoire</u>	Résultats	Unité	Mini	Maxi	Mini	Maxi
OLIGO-ELEMENTS ET MICROPOLLUANTS M.						
Aluminium total µg/l	<10	µg/L				
Arsenic	<2	µg/L		100		
Baryum	<0,010	mg/L				
Fluorures mg/L	<0,05	mg/L		1,5		
Plomb	<2	µg/L		50		
Zinc	<0,010	mg/L				
OXYGENE ET MATIERES ORGANIQUES						
Carbone organique total	0,22	mg(C)/L		10		
PARAMETRES AZOTES ET PHOSPHORES						
Ammonium (en NH4)	<0,05	mg/L		4		
Nitrates/50 + Nitrites/3	0,08	mg/L				
Nitrates (en NO3)	3,8	mg/L		100		
Nitrites (en NO2)	<0,02	mg/L				
Phosphore total (exprimé en mg(P2O5)/L)	<0,023	mg(P2O5)/L				
PARAMETRES LIES A LA RADIOACTIVITE						
Activité Radon 222	56,00	Bq/L				
PARAMETRES MICROBIOLOGIQUES						
Bact. aér. revivifiables à 22°-68h	<1	n/mL				
Bact. aér. revivifiables à 36°-44h	<1	n/mL				
Bactéries coliformes /100ml-MS	<1	n/(100mL)				
Bact. et spores sulfito-rédu./100ml	<1	n/(100mL)				
Entérocoques /100ml-MS	<1	n/(100mL)		10000		
Escherichia coli /100ml - MF	<1	n/(100mL)		20000		
Pseudomonas aéruginosa n/250ml -12h	<1	n/(250mL)				

Deslier A23.8803
Fichier Dessin : A238803.dwg
Département de l'Ardèche
Commune de CROS DE GEORAND
Section AZ - Lieudit "Les Cabottes"

Demandeur : Commune du CROS DE GEORAND

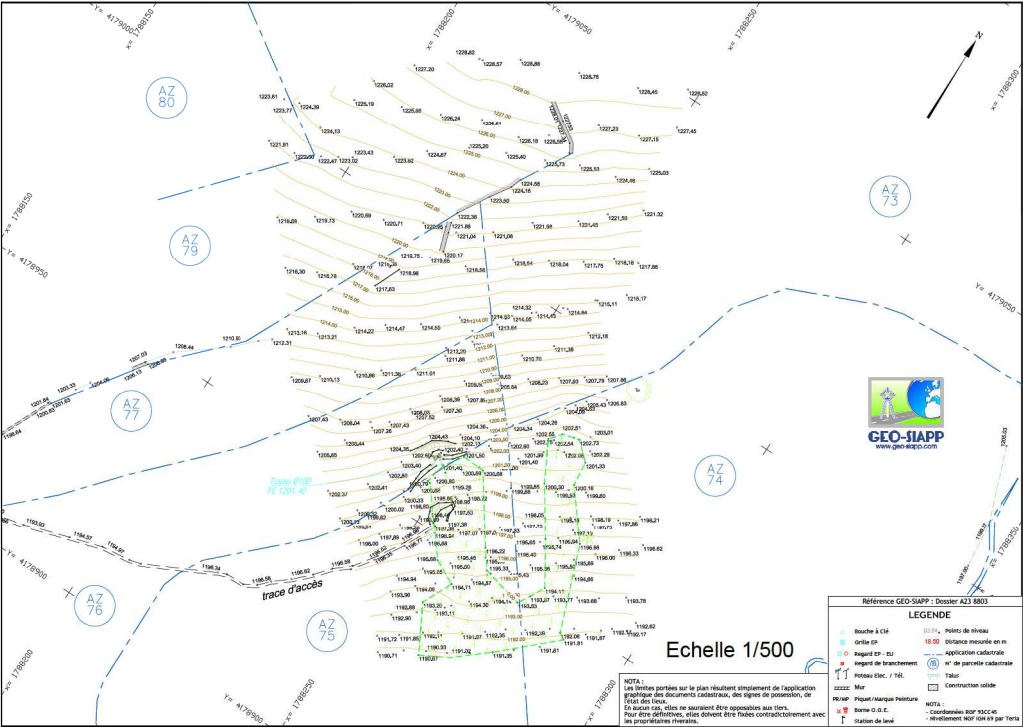
PLAN TOPOGRAPHIQUE, D'ETAT des LIEUX
et DES RESEAUX EXISTANTS APPARENTS

Echelle 1/500

Version	Date	Devisé par	Observations
1	2.05.2023	CCO	Opération de terrain et levé du 20.04.2023



Géomètres-Experts - Bureau d'Etudes et maîtrise d'œuvre - Environnement - Urbanisme
AUBENAS siège 2 Avenue Jean Moussat - Quartier Platon - BP 50212 - 07264 AUBENAS Cedex
Tél 04 75 30 40 70 - Fax 04 75 30 33 40 - E-mail : aubenas@géo-siapp.com
Bureaux Vallon Pont d'Arc 07150 VALLON PONT D'ARC
Tél 04 75 58 42 30 - Fax 04 75 58 18 04 - E-mail : vallon@géo-siapp.com
Bureaux Guilherand Granges 07100 GUILHERAND GRANGES
Tél 04 75 51 32 33 - Fax 04 75 51 32 34 - E-mail : guilherand@géo-siapp.com
Bureaux Pierrelatte 26100 PIERRELATTE
Tél 04 75 58 04 81 - Fax 04 75 58 40 48 - E-mail : pierrelatte@géo-siapp.com



Annexe 9