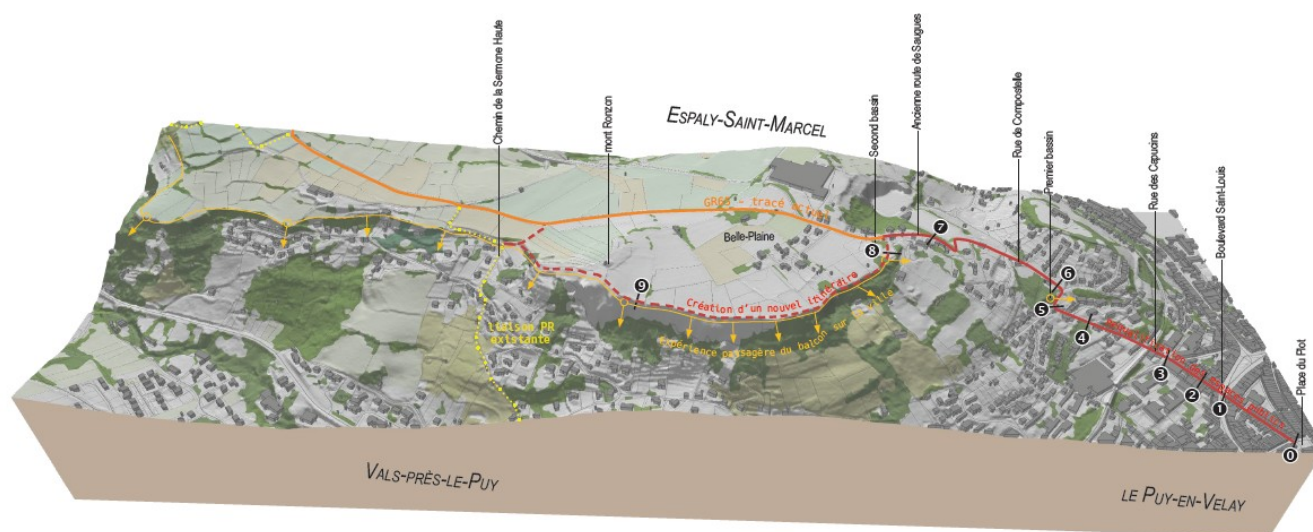


## PORTER A CONNAISSANCE : Requalification des 1kms de chemin Saint Jacques de Compostelle (GR65)

### 1/ Présentation de l'opération :

A la vue du grand nombre de randonneurs empruntant le chemin de Saint Jacques de Compostelle et étant donnée que ce chemin est une vitrine touristique pour l'Agglomération du Puy en Velay, une étude sur la requalification de la séquence urbaine et périurbaine a été réalisée dans le cadre du plan Paysage. Cette étude a pour but de mettre les 2 premiers kilomètres du chemin de Saint Jacques au niveau d'un itinéraire culturel européen classé au patrimoine mondial de l'Humanité.



#### RAPPEL PLAN DE PAYSAGE

OBJECTIFS DE QUALITÉ PAYSAGÈRE CONCERNÉS ET TRADUITS DE FAÇON OPÉRATIONNELLE SUR LE GR 65

1. Mise en valeur et requalification des départs de chemins de randonnées des grands itinéraires
2. Aménagement d'un réseau de belvédères par et pour la valorisation des vues et des panoramas
3. Aménagement d'un réseau de chemin de proximité en lien avec la trame verte et bleue et le système de point de vue / point de mire

Cette opération se décompose en 2 parties distinctes :

1. Partie requalification de voiries et des trottoirs : Boulevard des Capucins, Rue de Compostelle, Ancienne route de Saugues,
2. Partie aménagement d'un cheminement piéton : chemin des Crêtes.

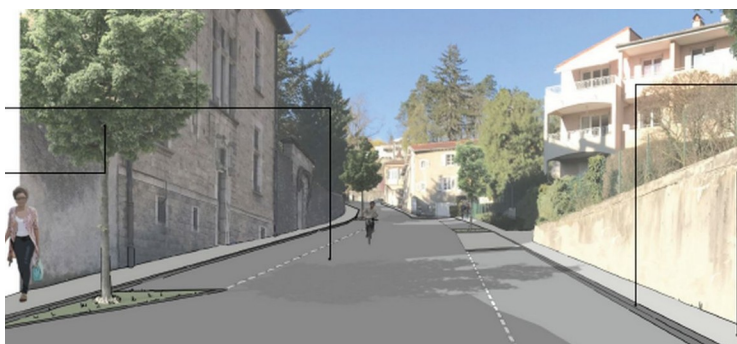
### 2/ Travaux de voiries projetés :

Concernant la partie requalification des voiries et des trottoirs, le projet prévoit d'aménager des trottoirs confortables pour les marcheurs ainsi que reprendre les voiries et de créer des espaces de pause avec des bancs au niveau du premier réservoir, au niveau du carrefour avec la rue Jean Moulin, au cours de l'ancienne route de Saugues et au niveau de second bassin.

Ces aménagements prévoient aussi la reprise des carrefours du Boulevard Saint Louis, des rues Terrassons et Latour Maubourg, des rues du Général Aubert Frère, Antoine Pitarch, Louis Pasteur, du Docteur Michel Arnaud et du Chemin de la Ronzade. Ils comprennent également le réaménagement du carrefour de la rue Jean Moulin et l'aménagement sommaire du chemin des Crêtes. Ils prévoient aussi la pose de toilettes et d'un point d'eau au niveau du second bassin. Ils comprennent enfin une écluse au niveau du pont sous la voie SNCF et de végétaliser le projet (plantations d'arbres, pied de façade et de mur notamment).

L'enfouissement des réseaux secs et la reprise des réseaux AEP sont également prévus dans le projet sur tout le périmètre.

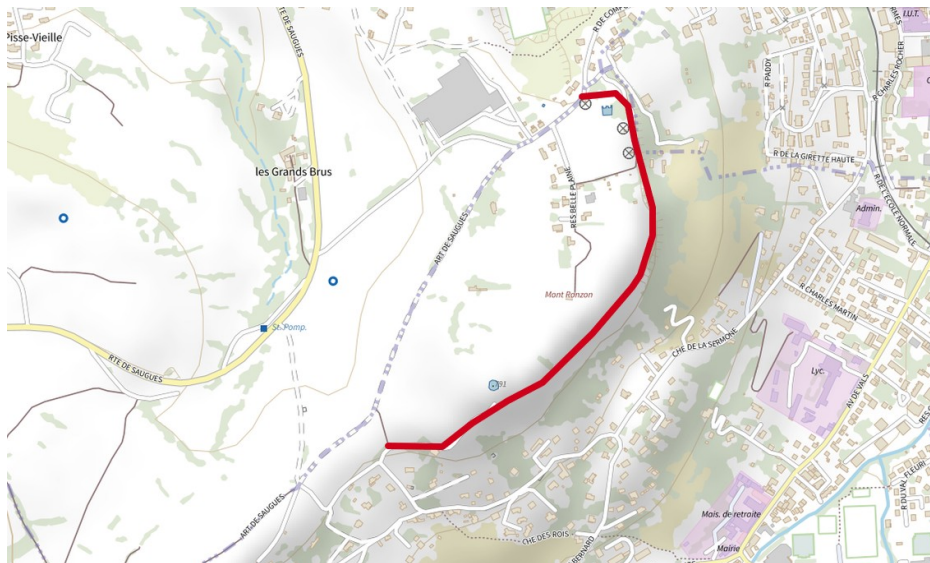
Esquisses d'aménagements envisagées :







### **3/ Travaux du chemin des Crêtes :**

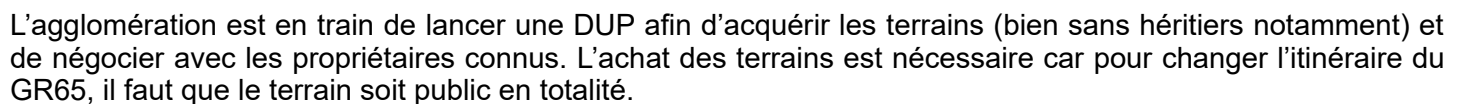


Concernant la partie d'aménagement d'un cheminement piéton sur le chemin des Crêtes, le projet prévoit d'aménager un chemin au sommet de la ligne de Crêtes entre le second réservoir et le réservoir de la Sermone.



Cheminement sauvage existant





Les travaux se trouvent dans :

- 

Il se situe à plus de 2,2 km de la zone NATURA 2000 la plus proche (Grotte de la Denise au Nord).