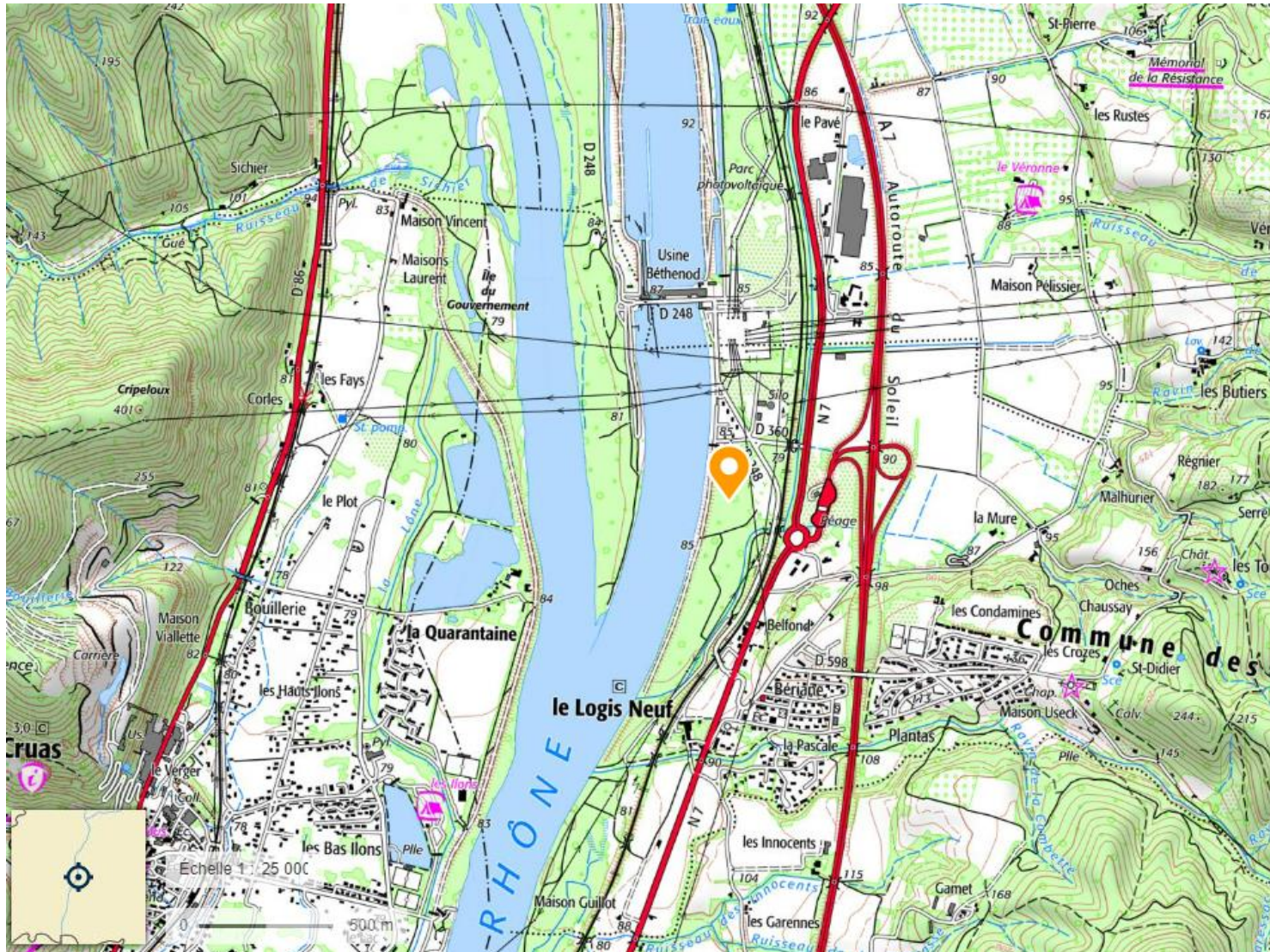


Examen au cas par cas – Projet photovoltaïque au sol sur la commune des Tournettes (26)

Annexe 3 – Plan de situation 1/25 000



Source : Géoportail

Annexe 4 – Localisation des prises de vue



Photo 1

Environnement proche du projet

Septembre 2021 et Mars 2023

Photo 2

Environnement lointain du projet

Photo Google Earth, Février 2022

Source : Géoportail
Année prise de vue : 2021

Examen au cas par cas – Projet photovoltaïque au sol sur la commune des Tournettes (26)

Annexe 4 – Photographies proches et lointaine

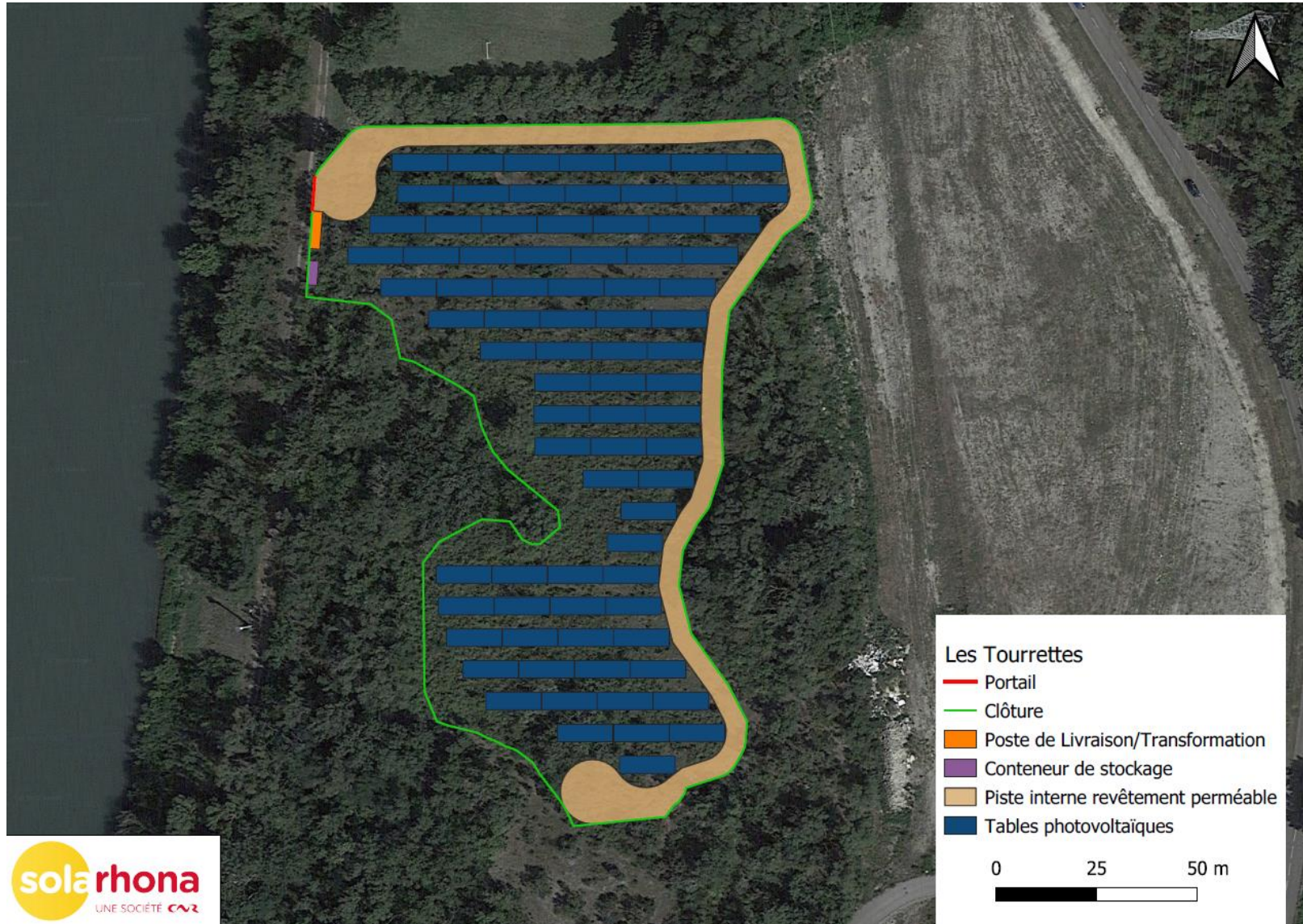
Photo 1



Photo 2

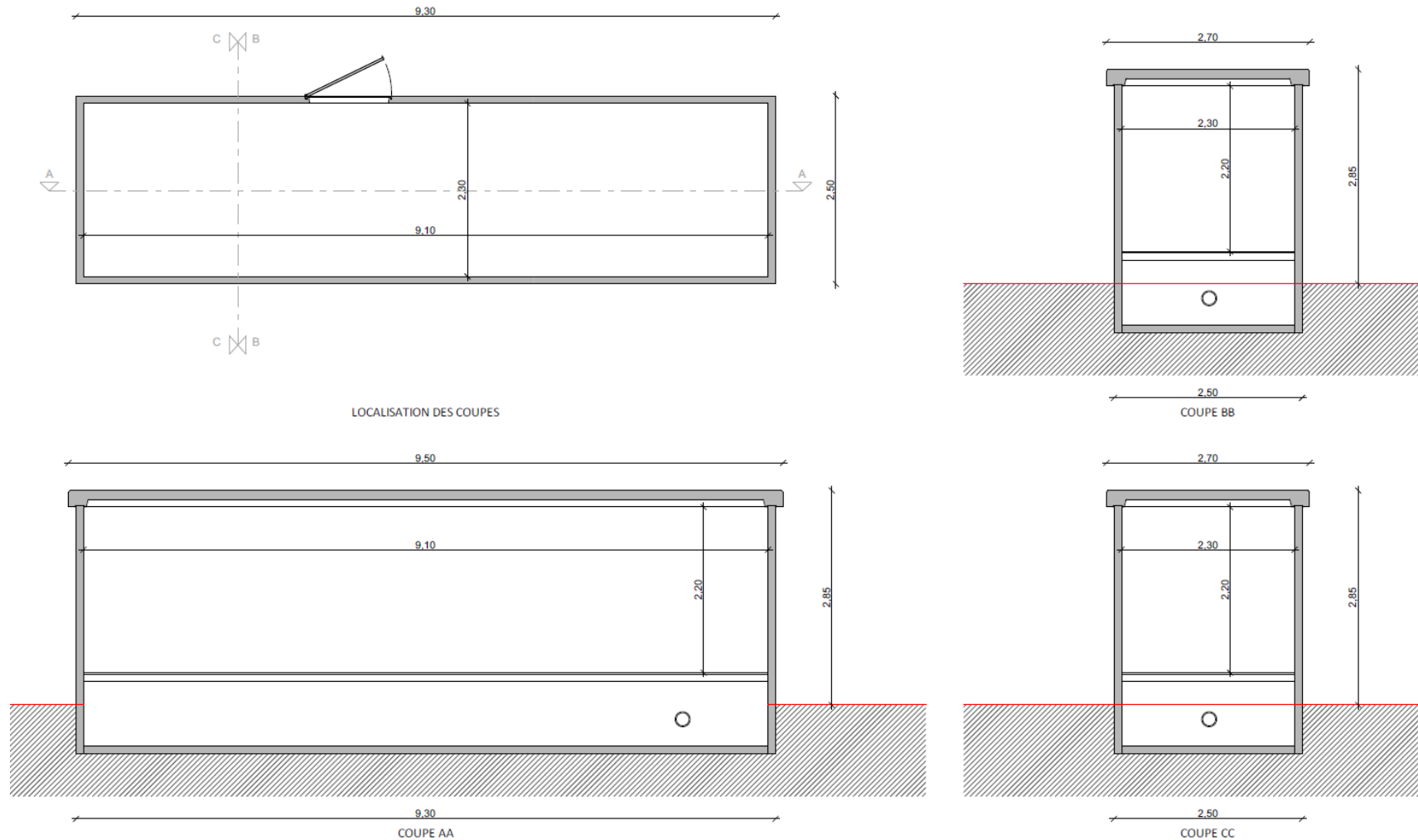


Annexe 5 – Plan de masse



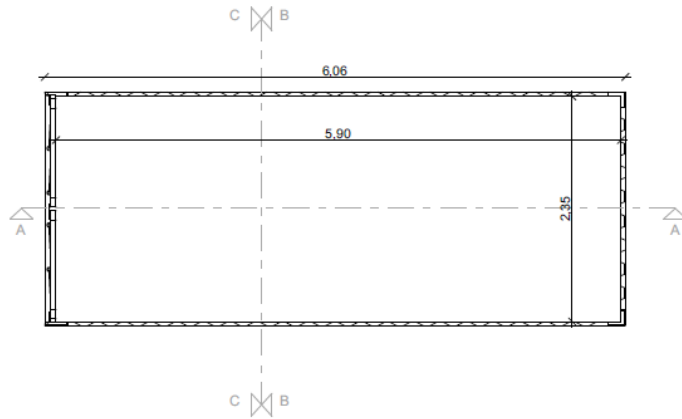
Examen au cas par cas – Projet photovoltaïque au sol sur la commune des Tournettes (26)

Annexe 5 – Plan du poste technique

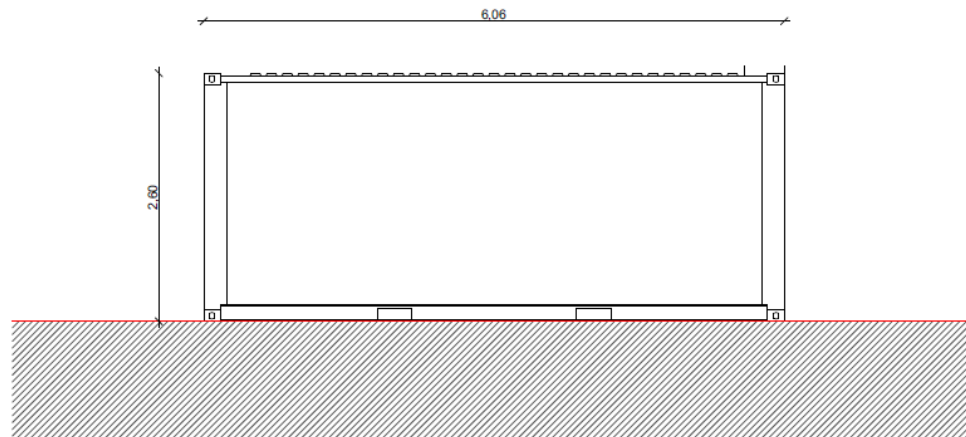


RAL : 7032

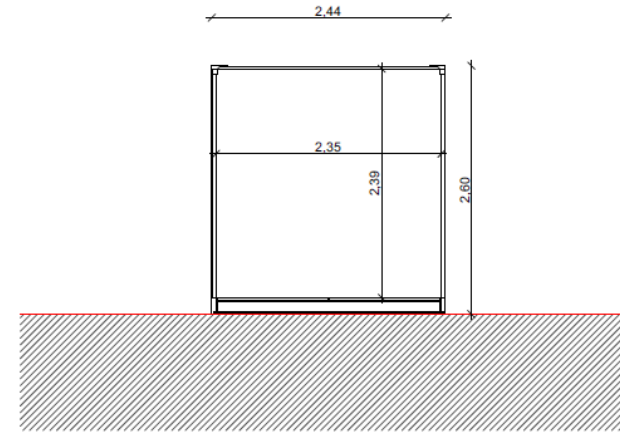
Annexe 5 – Plan du conteneur



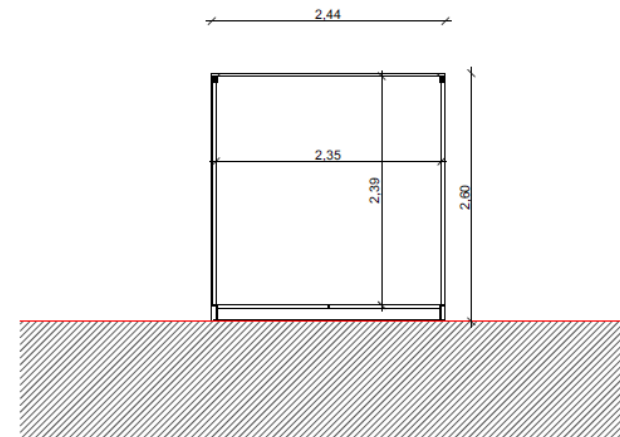
LOCALISATION DES COUPES



COUPE AA



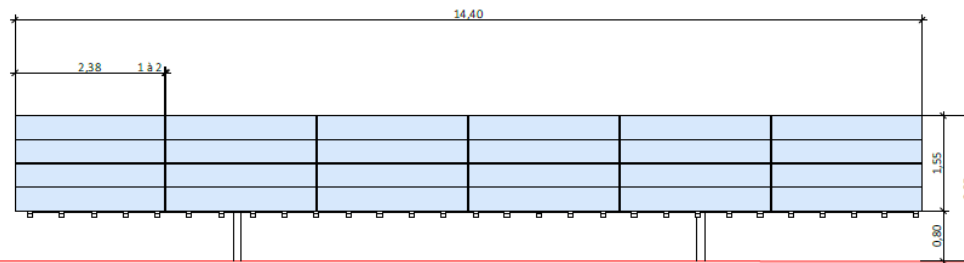
COUPE BB



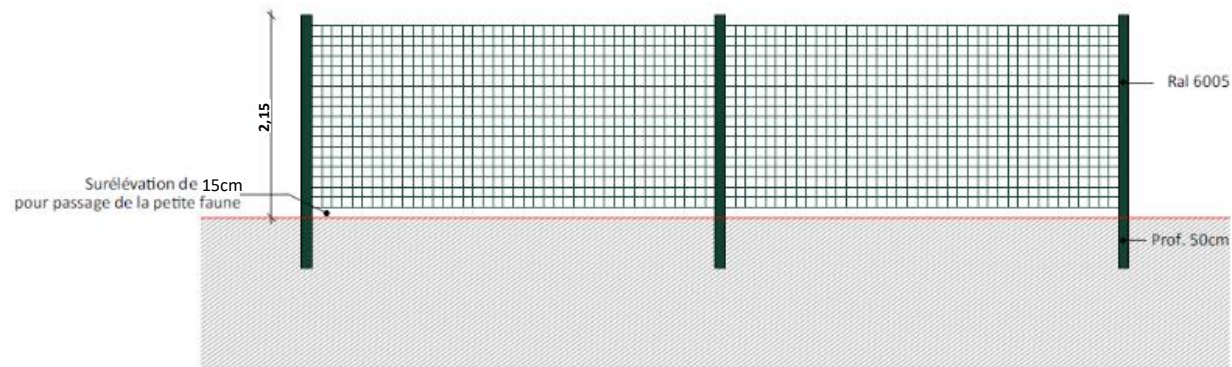
COUPE CC

RAL : 7032

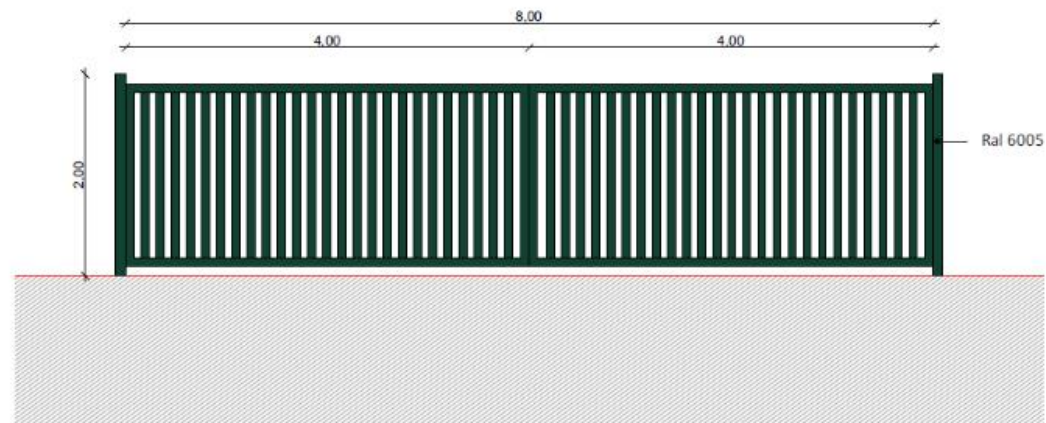
Annexe 5 – Plan des tables



Annexe 5 – Clôture et portail

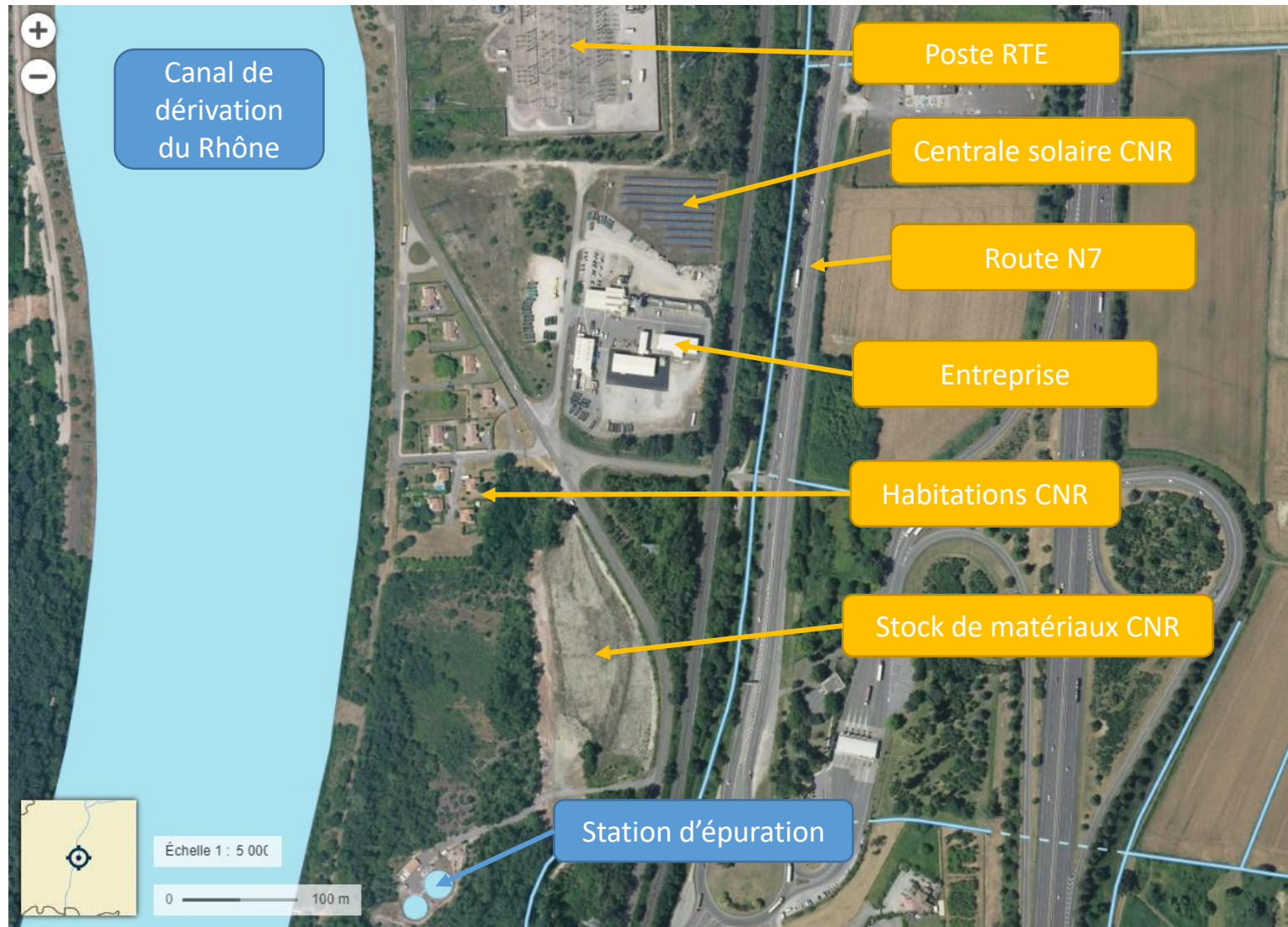


Détail de la clôture grillagée



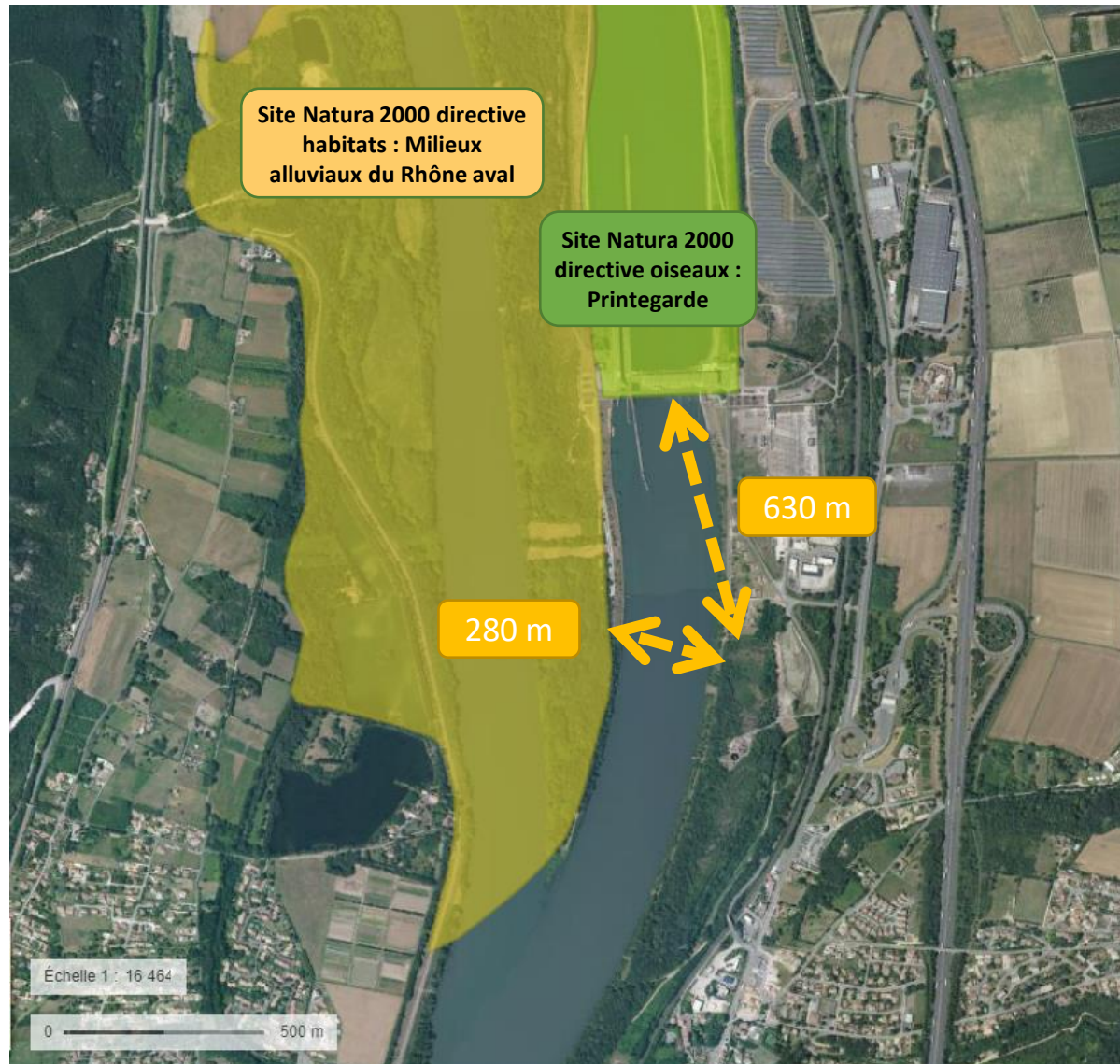
RAL : 6005

Annexe 6 – Plan des abords du projet 1/5 000



Source : Géoportail
Année prise de vue : 2021

Annexe 7 – Localisation du projet vis-à-vis des sites Natura 2000



Source : Géoportail
Année prise de vue : 2021