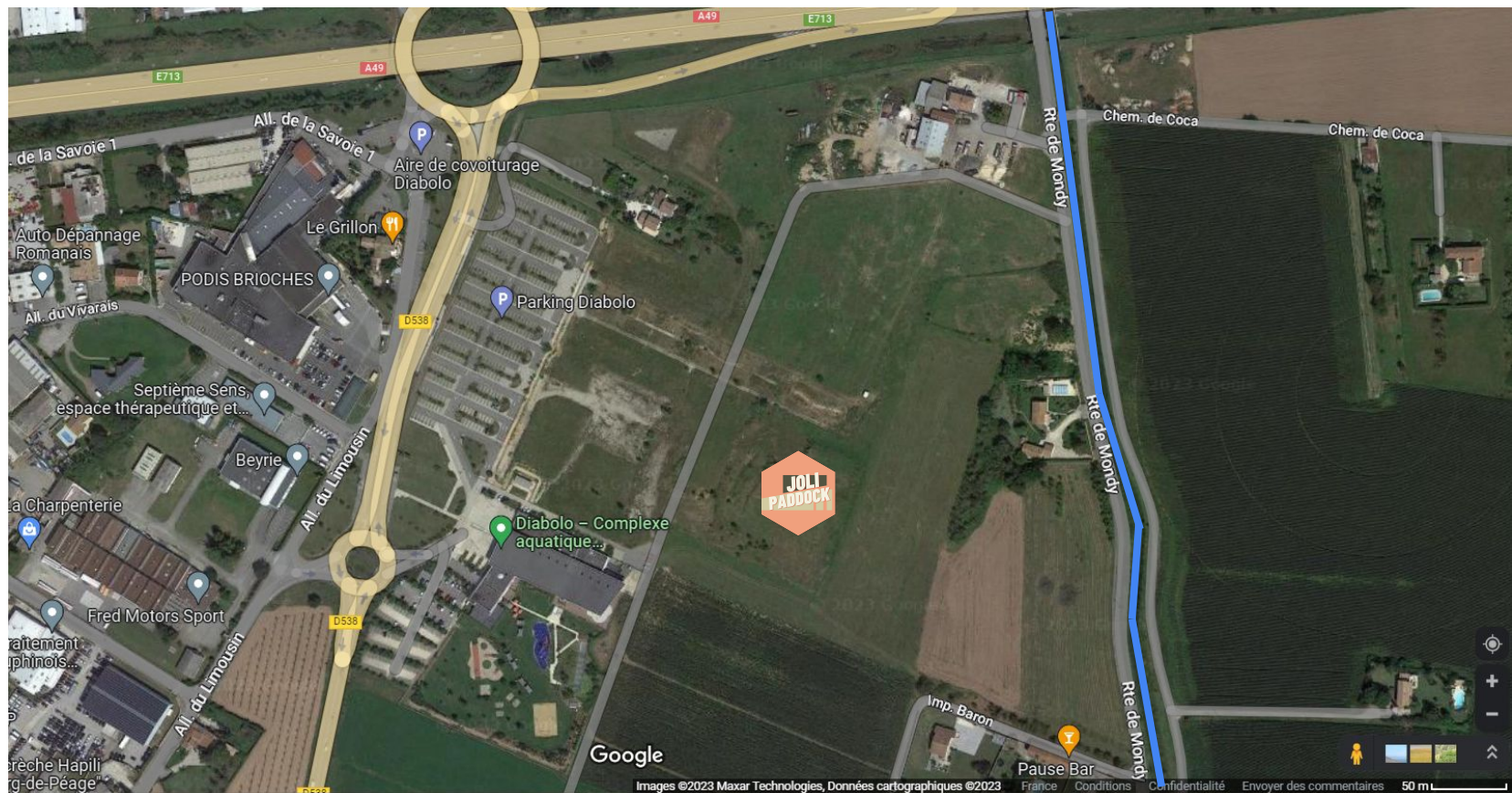


Annexe 4 - Plan des abords du projet (100m)


[Le site internet Google Maps](#) a été utilisé pour mettre en évidence le plan des abords du projet.

L'échelle de la vue aérienne est à 1/3500 et datée de 2023

La parcelle du projet est mise en évidence sur la photographie, on y retrouve les constructions et terrains avoisinant ainsi que le canal de la Bourne (trait de couleur bleu)



*Photo aérienne des abords
Echelle 1/3500*

 Canal de la Bourne