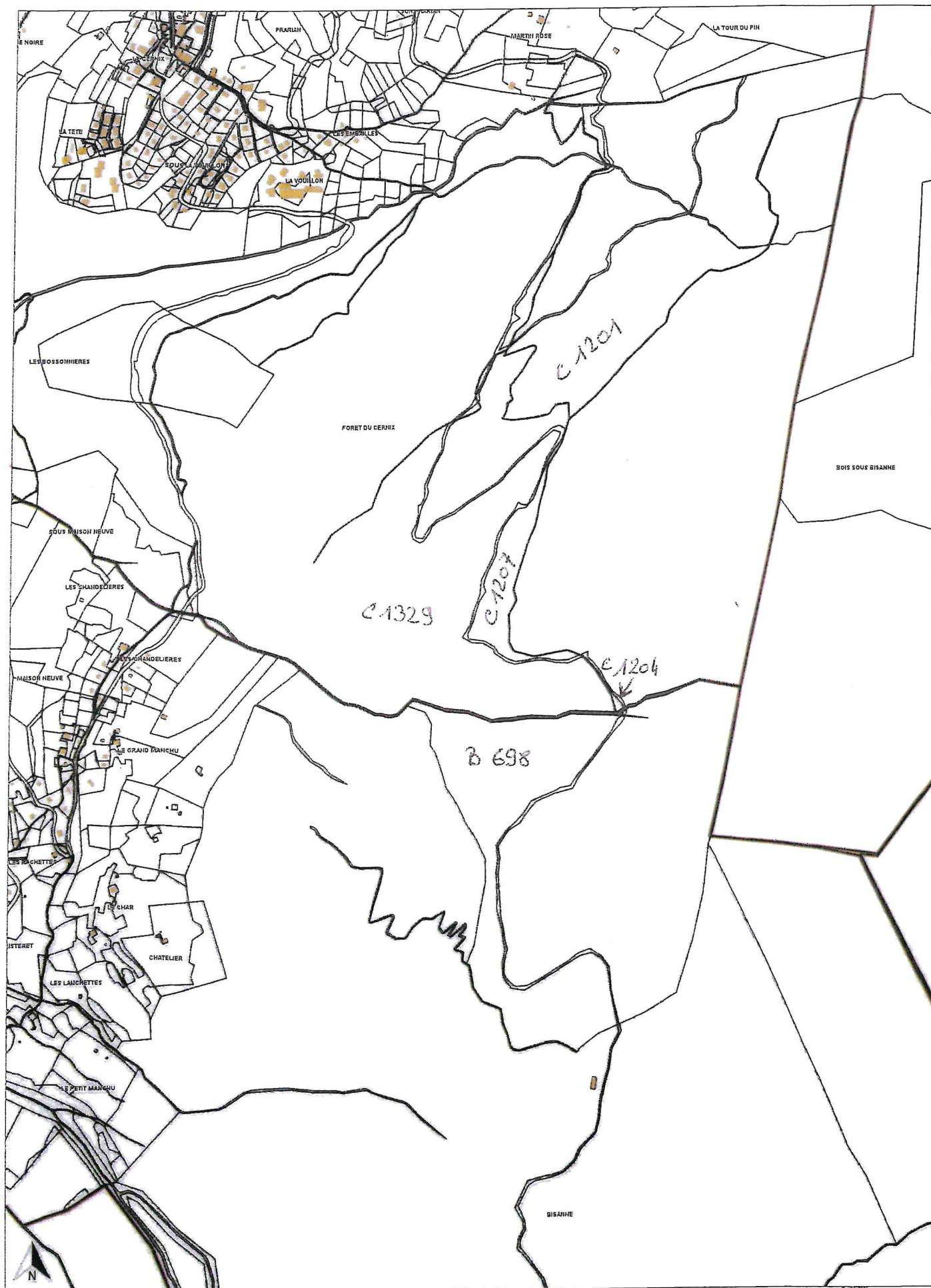
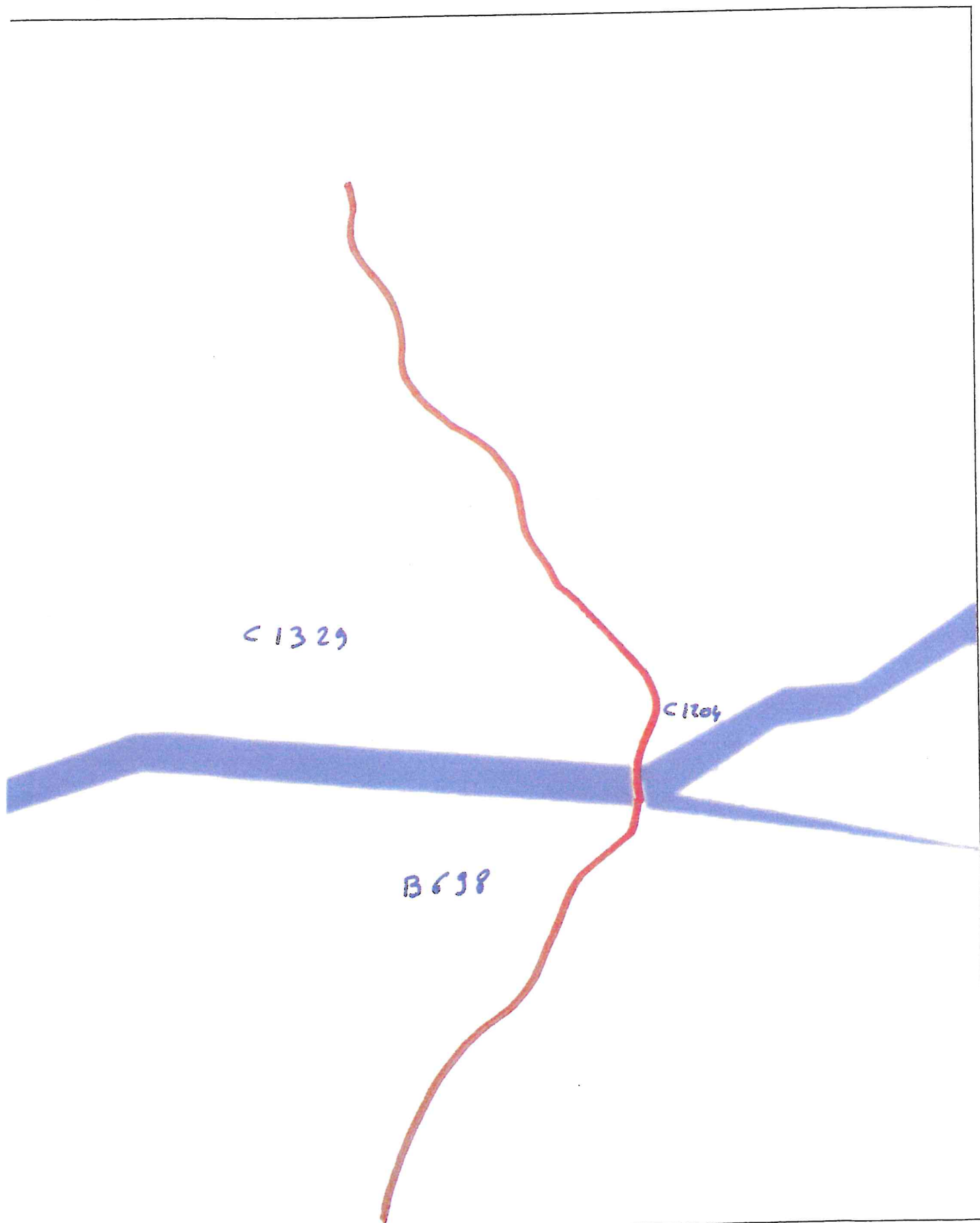


## Commune de Cohennoz - Plan de situation











Mairie de Cohennoz  
7, place du Village  
73400 Cohennoz

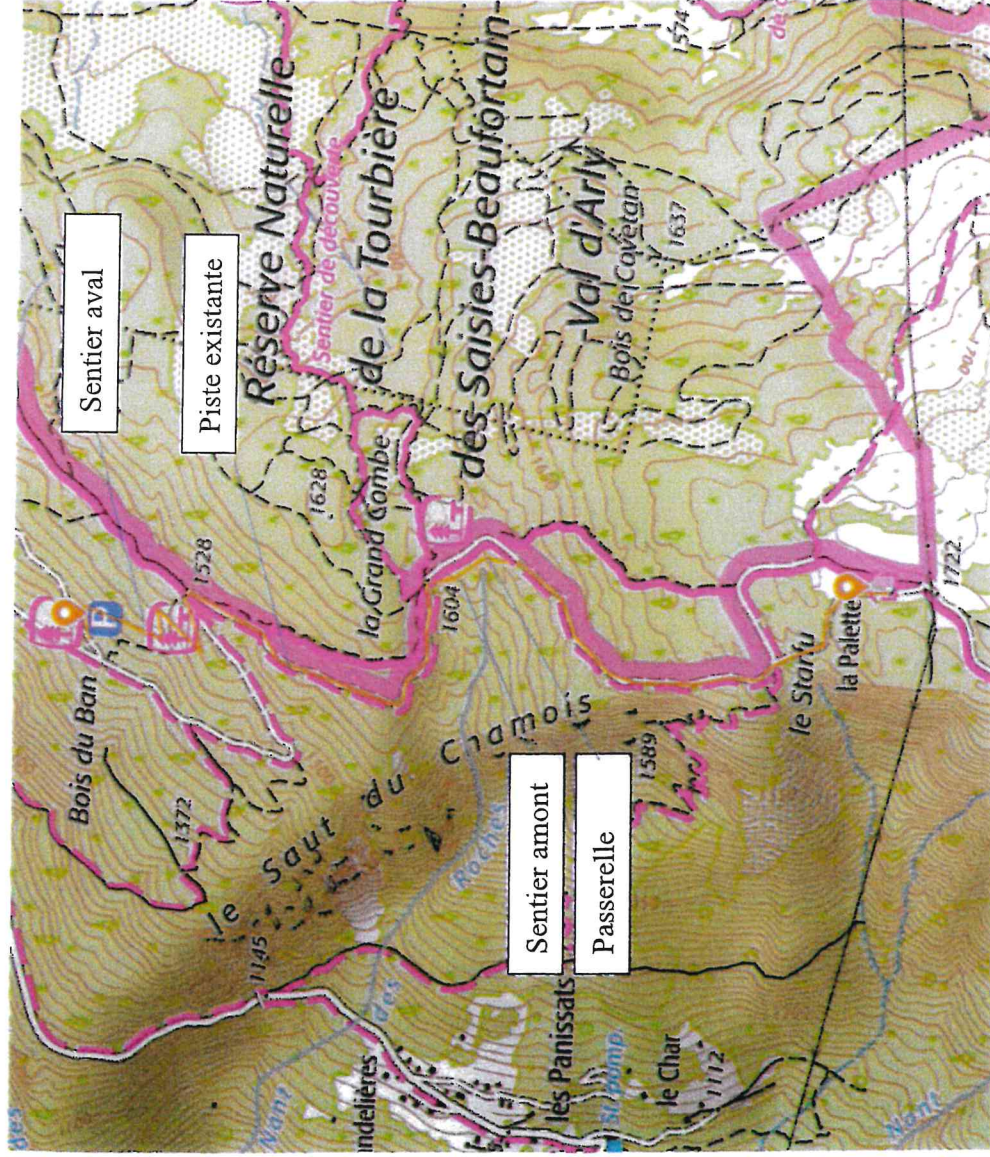
[mairie.cohennoz@wanadoo.fr](mailto:mairie.cohennoz@wanadoo.fr) Tél : 04 79 37 33 82

## Plan projet

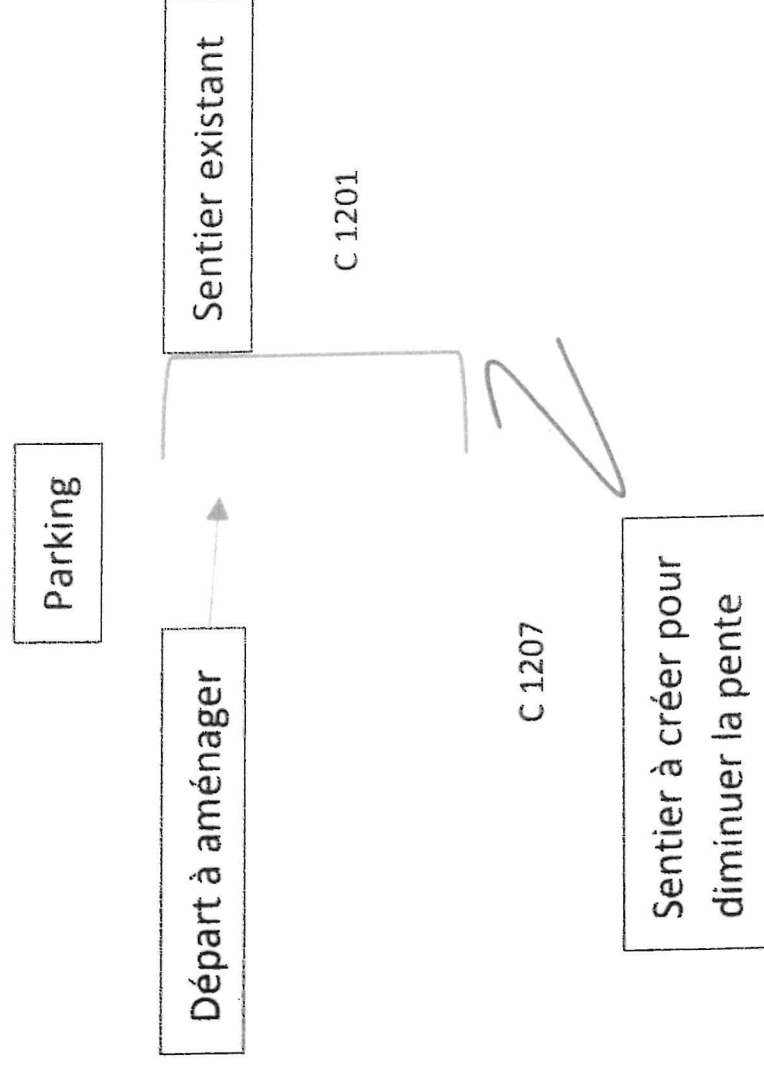
Cohennoz – Chemin de la palette



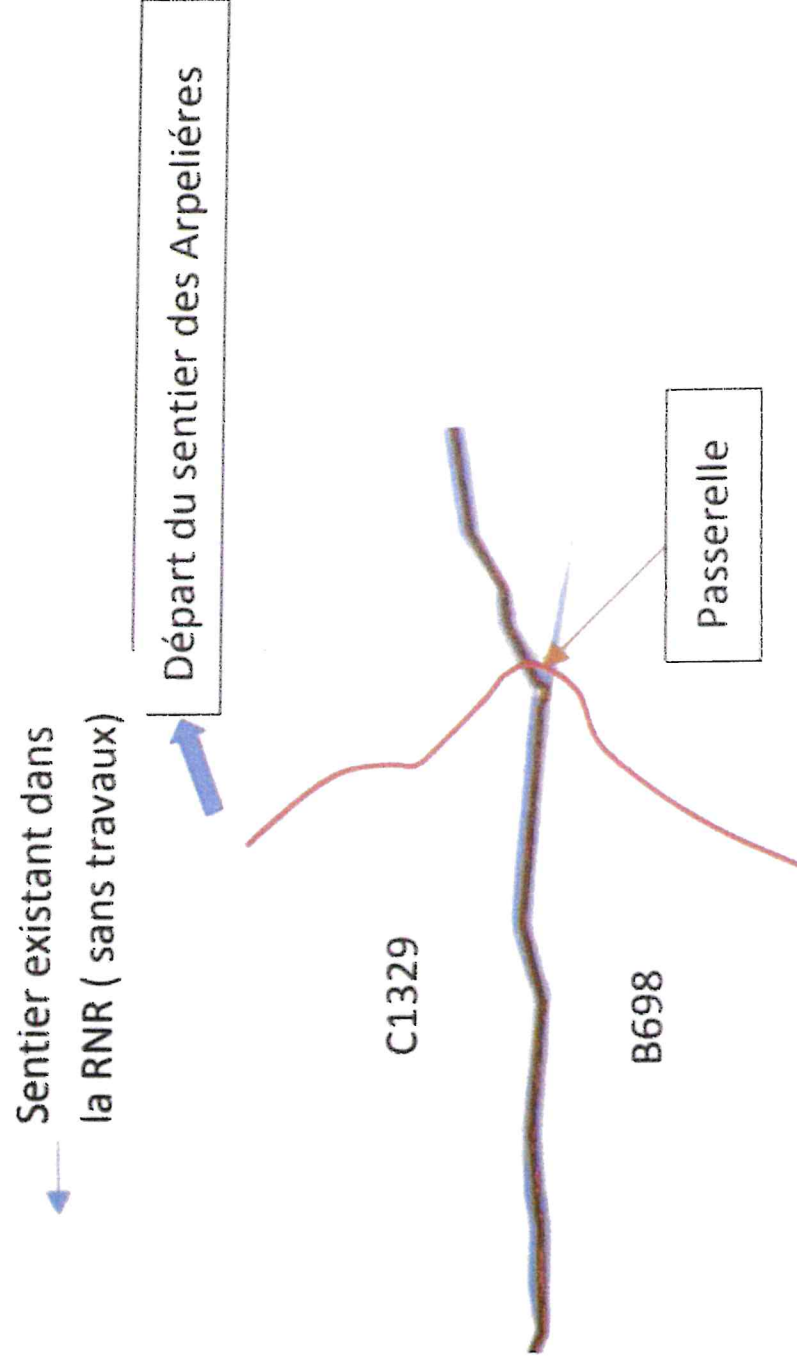
## 1. Le sentier



### 1.1. Le sentier aval



### 1.2. Le sentier amont





SENTIER EXISTANT



octobre 2022



SENTIER A CREER



octobre 2022



# VUE AERIENNE





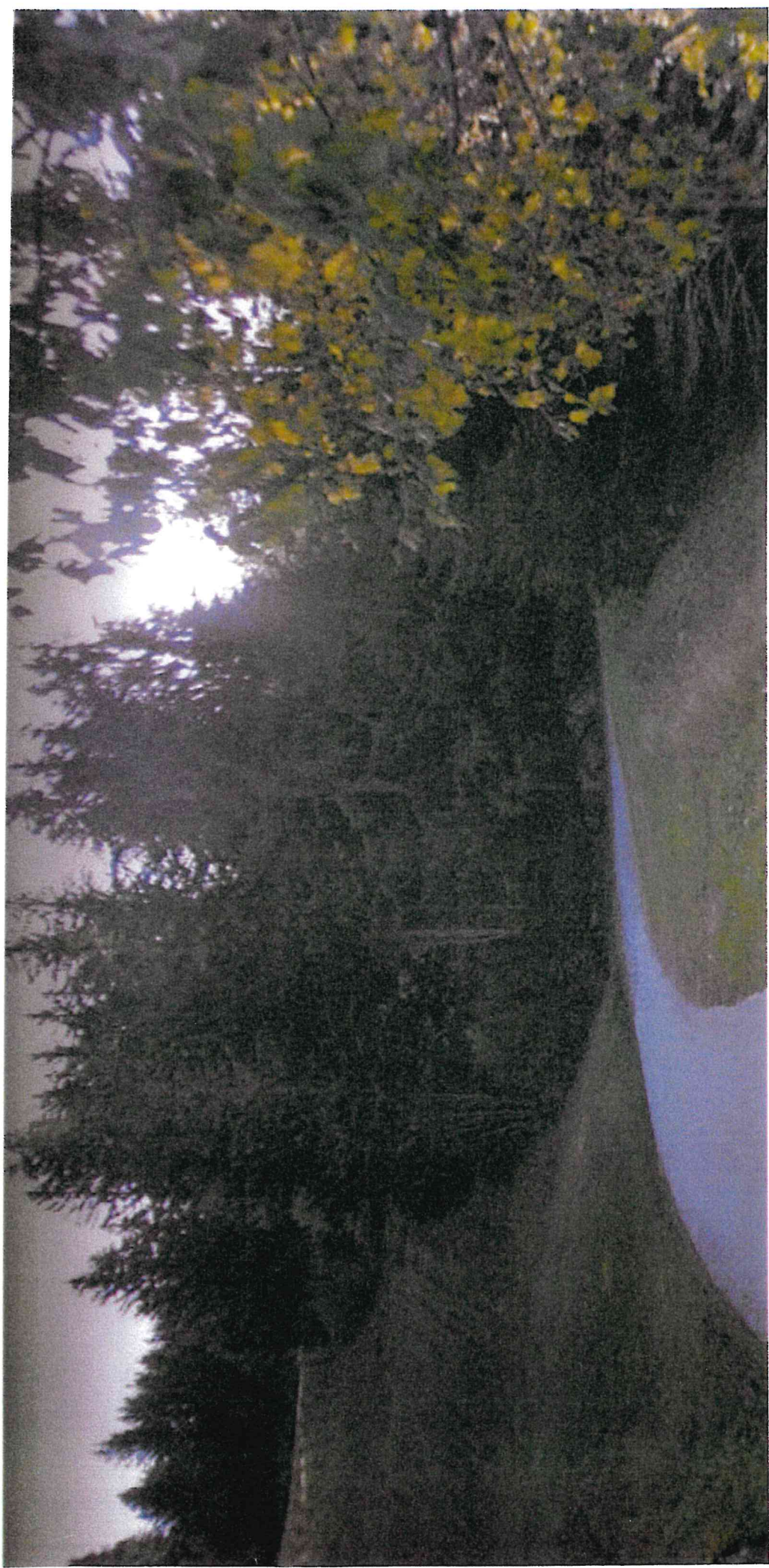
FUTURE PASBERREUE



octobre 2022



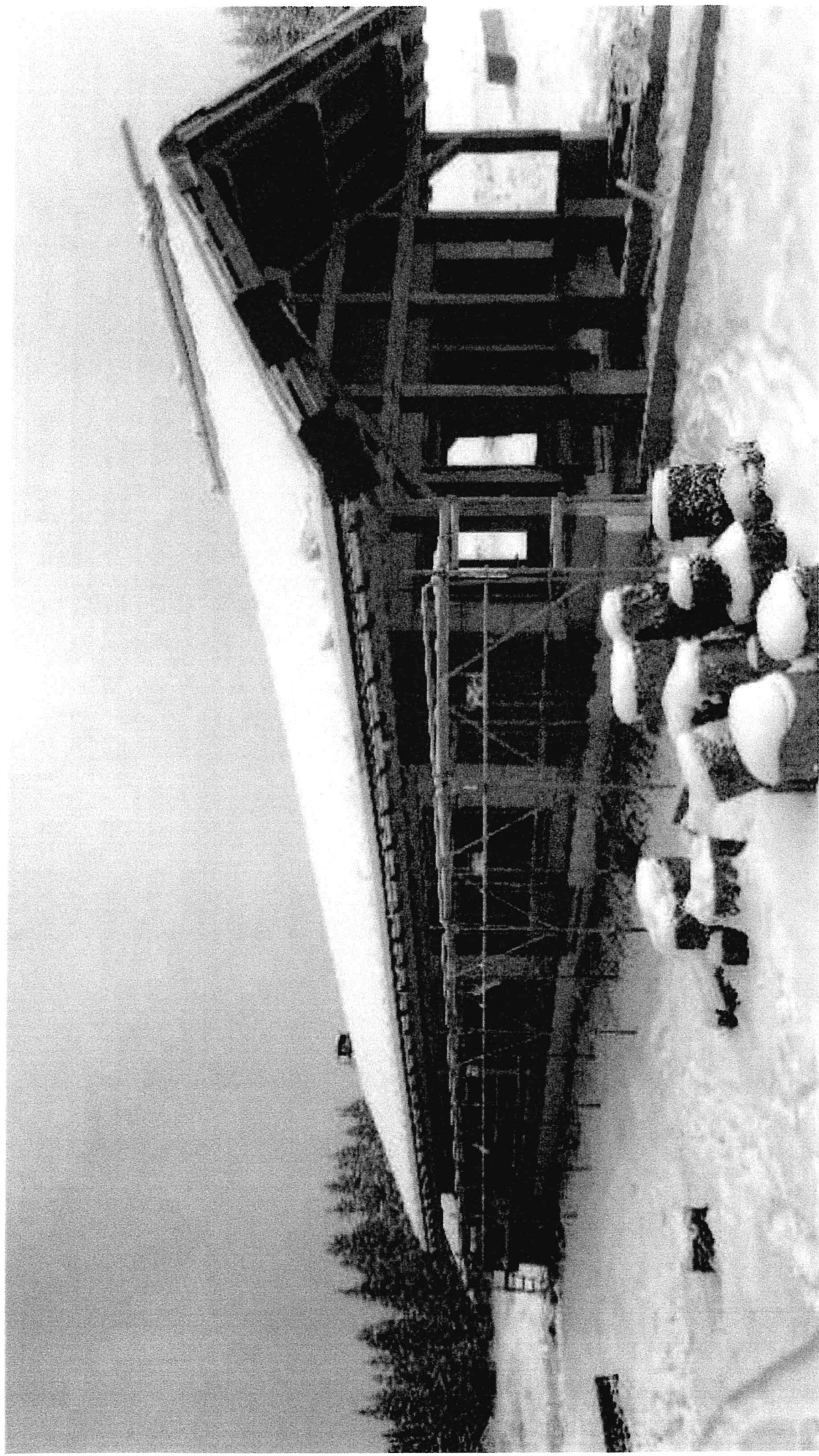
ROUTE D'ACCÈS



octobre 2022



CHALET PALETTE



7 novembre 2022



# Sentier à thème de La Palette

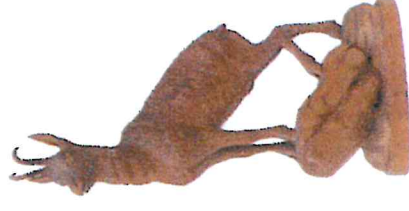


## Objectifs :

- Basé sur l'avant-projet réalisé par l'ONF en 2021, la Commune de Cohennoz assisté du bureau ArviPRO a affiné le projet tout en gardant les mêmes objectifs :
- Proposer au public familial local et touristique une offre :
- - « **toute saison** », complémentaire à l'offre existante alentour et à proximité du hameau du Cernix
- - Sensibiliser les visiteurs à la diversité faunistique des lieux
- - Permettre la découverte et la reconnaissance d'espèces locales (objectif pédagogique)
- - Informer les visiteurs de la proximité de la RNR des Saisies Beaufortain Val-d'Arly

## En hiver, rendre ludique la piste de ski alpin depuis La Bergerie de la Palette jusqu'au Cernix

- Afin de garder le caractère très naturel du site, l'option retenue est :
  - Mise en place le long de la piste, tous les 300 m environ, de sculptures en bois d'animaux de la forêt (dont 4 en bordure de la RNR)
- D'utiliser la plateforme « recherche d'animaux avec des jumelles » de l'aménagement du parcours à thème d'été
- Mise en place de 2 punchs
- Positionner une arche en partie basse

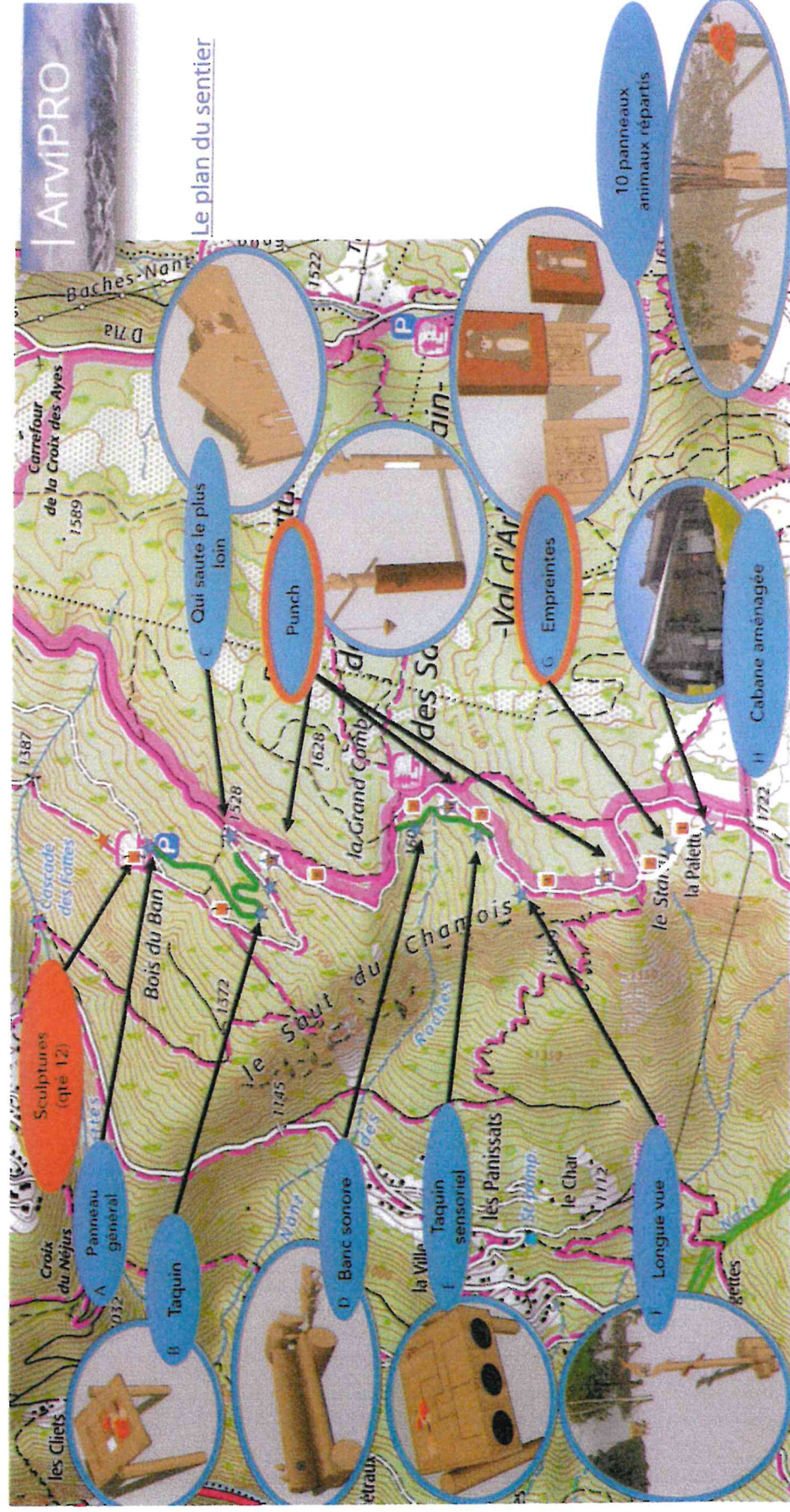


## Positions des sculptures au bord de la RNR (points 3, 4, 5, 8)





## - En été, rendre la montée piétonne ludique, éducative, motivante et sécuriser







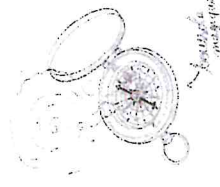
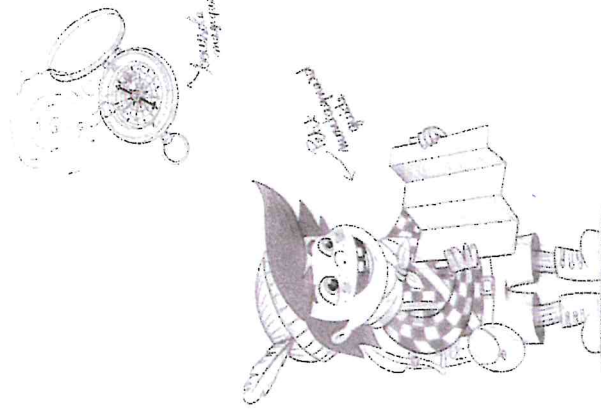
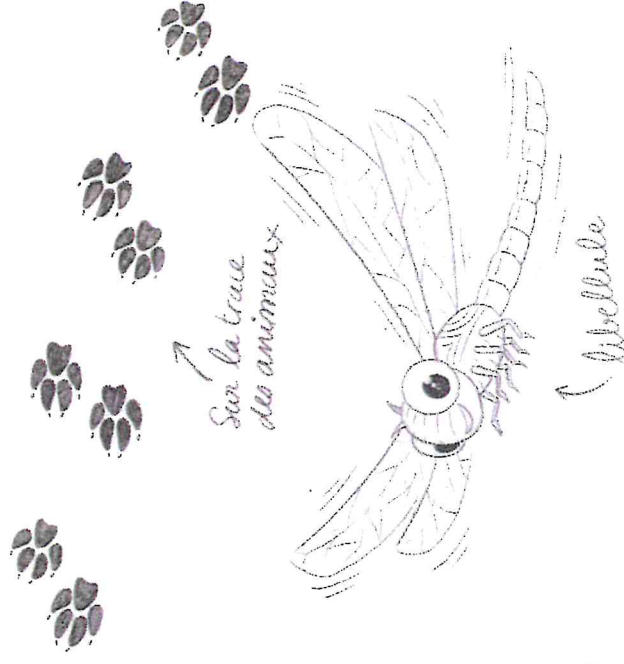
## - En été, rendre la montée piétonne ludique ,éducative , motivante et sécuriser : Le Sentier

- **Depuis le parking des tables de pique-nique** : Amélioration du sentier existant jusqu' au carrefour du Boeu du Cohen pour permettre un passage plus facile pour les enfants. Le long des 800 m de ce tracé d'ateliers sensoriels seront aménagés
- Pour limiter les impacts sur le milieu naturel en créer un nouveau sentier en aval de la piste forestière dans des pentes parfois raides **entre le carrefour du Boeu du Cohen et la Grande Combe** , nous proposons d'utiliser le chemin piéton existant du tour du Beaufortain (longueur de ce tronçon 600 m). Comme ce sentier est dans le périmètre de la RNR, aucun aménagement ne sera réalisé sur ce tronçon . Aux 2 extrémités du sentier passant dans la RNR, les modules ludiques seront conçu pour mettre la RNR ( travail en collaboration avec les gestionnaires de la RNR )
- **Depuis la Grande Combe** , un nouveau sentier sera créé en aval de la piste forestière dans une zone plus plate sur environ 300 m afin de pouvoir aménager 2 nouveaux ateliers sensoriels
- 
- La fin de la montée devra se faire sur la piste forestière sur environ 600 m avant d'arriver sur la partie réaménagée en 2018 et qui offre une largeur plus importante permettant un cheminement piétonnier hors de l'emprise de la piste forestière. Les ateliers donc «recherche des animaux avec des jumelles »permettront d'accompagner les promeneurs jusqu'à la Bergerie de la Palette .



# Éléments graphiques

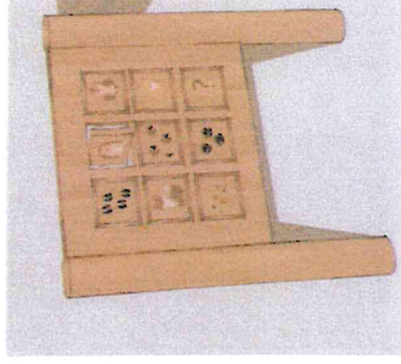
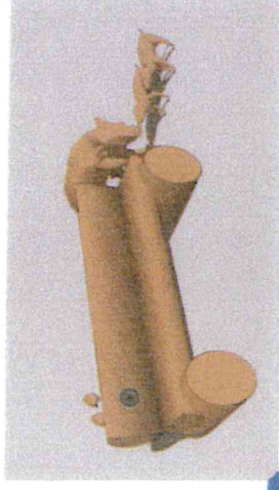
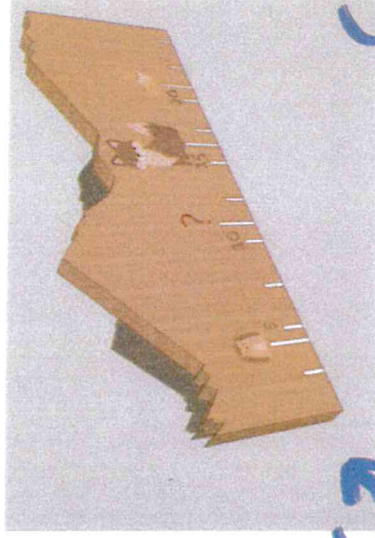
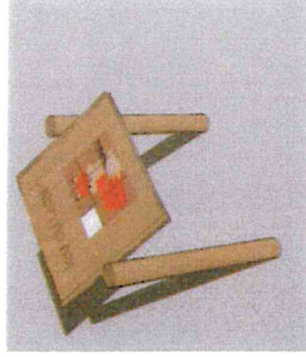
Scénario et éléments graphiques en cours de conception par :



# Mobiliers du sentier:

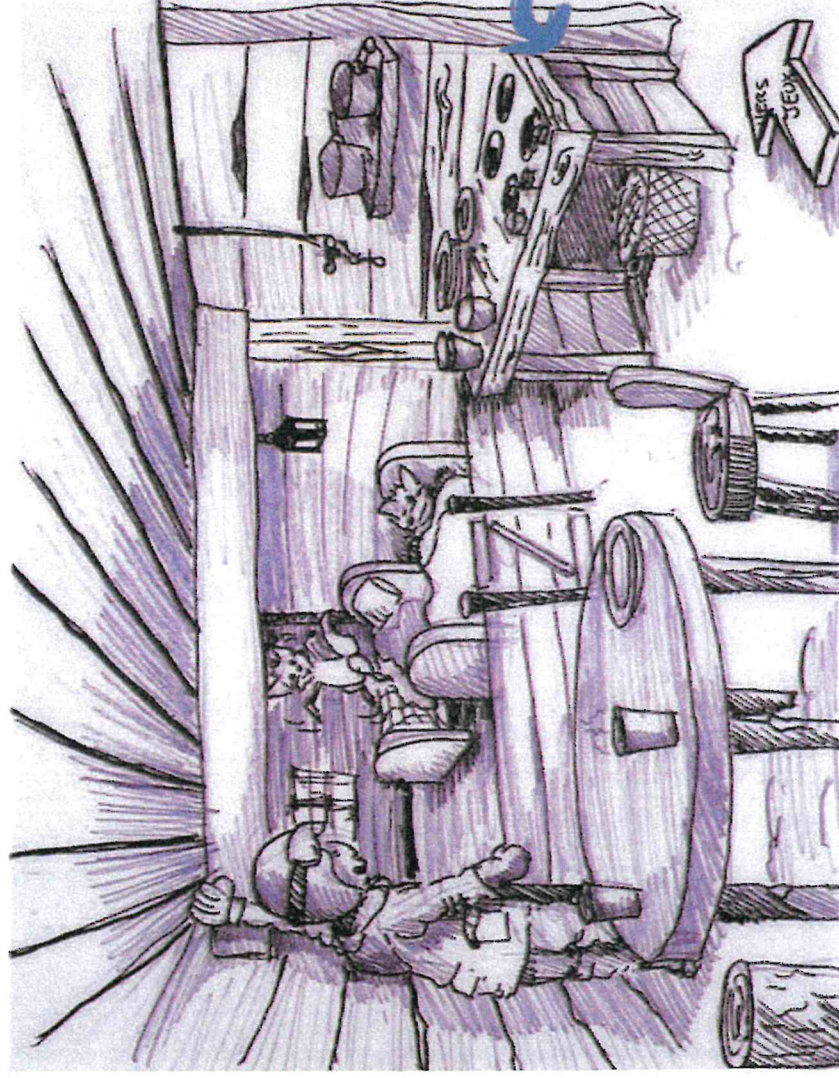
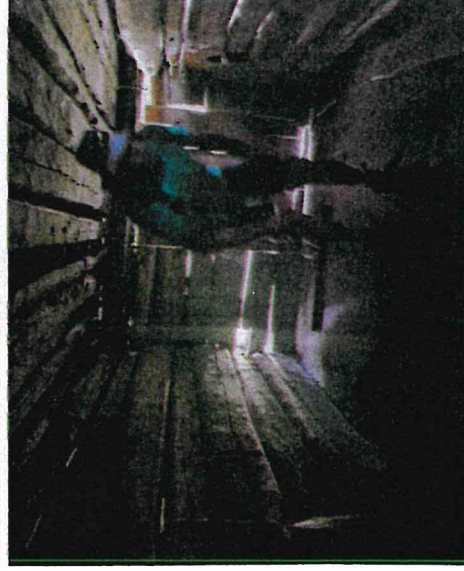
Modules multiples : à chaque module découverte de la fourrure, des empreintes, ... d'animaux

Systématiquement une interrogation sur un animal unique : l'écureuil  
A découvrir à la fin du parcours : La cabane de l'écureuil et son trésor





## La cabane (ancienne cabane des Chasseurs à coté de la Bergerie rénovée) :..... C'est la maison de l'écureuil !



On entre dans la  
maison des écureuils :  
•dINETTE et table à  
hauteur d'enfant à  
disposition  
-la chambre avec les  
bébés au lit ou  
chahutant ensemble

