

# EXAMEN AU CAS PAR CAS – DOCUMENT D'URBANISME ÉLABORATION ET PROCÉDURES D'ÉVOLUTION

*Ce formulaire a été conçu pour vous aider dans la transmission des informations nécessaires à l'examen au cas par cas de votre projet de document d'urbanisme telles que mentionnées à l'article R104-30 du code de l'urbanisme. Il peut être utilisé pour l'ensemble des procédures concernées par l'examen au cas par cas : élaboration, révision, modification ou déclaration de projet. Les réponses à apporter doivent être adaptées en fonction de la nature de votre projet, à partir des connaissances dont vous disposez.*

*En application de l'article R122-18 II du code de l'environnement, ces informations sont mises en ligne sur notre site internet.*

***Ce formulaire doit être accompagné de tous les documents justificatifs permettant l'autorité environnementale de comprendre votre projet, de connaître son environnement humain et naturel et d'évaluer les enjeux environnementaux (projet de règlement et de zonage, projet d'OAP, ...), à transmettre en annexe.***

*Les liens Internet sont donnés à titre indicatif*

## 1. Intitulé de votre projet et son état d'avancement

1.1 Renseignements généraux	
Quelle procédure souhaitez-vous réaliser ?	Quelle(s) est (sont) la (les) commune(s) concernée(s) par votre projet ?
Précisez l'intitulé précis de la procédure engagée : – PLU ou carte communale ? – élaboration, révision, modification, mise en compatibilité, etc ?	Modification Simplifiée n°3 du PLU de la commune d'Albertville (Savoie)

1.2 En cas d'élaboration ou de révision générale de PLU ou PLUi :	
Le cas échéant, quelle est la date de débat de votre PADD ?	Non concerné
De même, connaissez-vous la date prévisionnelle de l'arrêt de votre projet ?	Non concerné

## 2. Coordonnées

2.1 Identification de la personne publique responsable	
Qui est la personne publique responsable ?	Monsieur Philippe MASURE, Maire d'Albertville
Coordonnées pour les échanges administratifs : adresse, téléphone, courriel ?	Madame Audrey MORENO, Chargée de mission urbanisme 12 Cours de l'Hôtel de Ville 73207 Albertville 04 79 10 44 21 audrey.moreno@albertville.fr
<b><i>NB : Vous indiquerez également en annexe 1 les coordonnées d'une personne ressource que nous pourrions joindre en cas de questions sur votre dossier. Ces coordonnées ne sont pas diffusées sur notre site internet.</i></b>	

### 3. Caractéristiques générales de votre projet

#### 3.1 Votre territoire est-il actuellement couvert par un SCoT ?

Oui	Non	<p><i>Si oui, indiquez la date d'approbation du document et précisez si une procédure de révision du SCoT est en cours</i></p> <p><i>Si non, indiquez si un projet de SCoT est en cours</i></p> <p>La Commune est couverte par un Schéma de Cohérence Territoriale (SCoT) d'Arlysière, approuvé le 9 mai 2012.</p>
-----	-----	--

#### 3.2 Votre territoire est-il actuellement couvert par un PLU ou une carte communale ?

Oui	Non	<p><i>Si oui, précisez sa date d'approbation et s'il a fait l'objet ou non d'une évaluation environnementale</i></p> <p><i>Si votre projet concerne une révision allégée ou une modification de ce document d'urbanisme, précisez quelle est la nature des évolutions et joignez en annexe les documents actuels (plan de zonage et règlement AVANT et APRÈS évolution)</i></p> <p>Le PLU en vigueur sur la Commune été approuvé le 1<sup>er</sup> juillet 2013 et modifié à 6 reprises.</p> <p>Il n'a pas fait l'objet d'une évaluation environnementale.</p> <p><b>La commune d'Albertville souhaite procéder à une nouvelle évolution de son PLU pour permettre la réalisation d'une station de transit intercommunale permettant l'entreposage de matériaux inertes de l'Ecoparc de Venthon. Pour cela une zone Nd spécifique va être délimitée au lieu-dit « Le Donzet ».</b></p> <p><b>VOIR...</b></p> <p><b>Annexe n°1 : « Notice de la Modification simplifiée n°3 »</b></p> <p><b>Annexe n°2 : « Plan de situation »</b></p>
-----	-----	---

#### 3.3 Quelles sont les caractéristiques générales de votre territoire ?

Au dernier recensement général, quel est le nombre d'habitants (données INSEE) ?	Population municipale en 2018 selon les données de l'INSEE : <b>19 214 habitants</b>
Quelle est la superficie de votre ou de vos communes ?	1 740 hectares
Dans le cadre d'une procédure d'évolution, quelle est la superficie du territoire concernée par votre projet ?	<p>Une nouvelle zone Nd spécifique est délimitée dans le PLU d'Albertville sur l'emprise exacte du projet, soit 16 418m<sup>2</sup></p> <p><b>VOIR...</b></p> <p><b>Annexe n°2 : « Plan de situation »</b></p>
<p>Si le territoire dispose déjà d'un document d'urbanisme, indiquez la répartition actuelle des zones urbaines, à urbaniser et non urbanisées en distinguant, pour les POS et PLU, les zones agricoles et naturelles.</p> <p><b>Annexe à joindre : document graphique du plan en vigueur ou du projet &gt; Voir annexe n°4</b></p>	<p><b>Zones U : 584,81 hectares soit 34% du territoire</b></p> <p><b>Zones AU : 12,24 hectares soit 1% du territoire</b></p> <p><b>Zones A : 956,28 hectares soit 55% du territoire</b></p> <p><b>Zones N : 184,14 hectares soit 11% du territoire</b></p>

<b>3.4 Quelles sont les grandes orientations d'aménagement de votre document d'urbanisme ?</b>
<b>Annexe à joindre :</b> pour une élaboration ou une révision générale de PLU communal ou intercommunal, joindre votre projet de PADD débattu par le conseil municipal ou l'organe délibérant de l'EPCI (établissement public de coopération intercommunale) ; pour les autres procédures d'évolution, joindre les documents du PLU approuvé (PADD, zonage, règlement...)
<b>Annexe n°3 :</b> PADD approuvé « Annexe3_73011_padd_20190923 »

<b>3.5 Quels sont les objectifs de votre projet ? Dans quel contexte s'inscrit-il ?</b>
<p>La commune d'Albertville souhaite procéder à une nouvelle évolution de son PLU pour permettre la réalisation d'une station de transit intercommunale permettant l'entreposage de matériaux inertes de l'Ecoparc de Venthon.</p> <p>En termes de document d'urbanisme, le projet est compatible avec le PLU de la commune Venthon, qui autorise dans cette zone N indiquée « d » les travaux, occupations du sol, construction, et installations « dépôts organisés de matériaux : déchèteries, recyclerie ».</p> <p>En revanche, le projet est incompatible avec le PLU de la commune d'Albertville qui classe le site du projet en zone N sans indice lui permettant d'y inclure une ICPE telle qu'une station de transit.</p> <p><b>Pour permettre la réalisation de ce projet intercommunal, une nouvelle zone Nd spécifique est délimitée dans le PLU d'Albertville sur l'emprise exacte du projet, soit 16 418m<sup>2</sup></b></p> <p><b>En cohérence, est créé le règlement de la zone Nd. Ce règlement intégrera notamment les dispositions suivantes :</b></p> <ul style="list-style-type: none"> <li>- <b>Pas de possibilité de construire de bâtiment ;</b></li> <li>- <b>Des déblais /remblais limités à 1 mètre</b></li> <li>- <b>Une hauteur maximale de 7 mètres pour les dépôts et stockages ;</b></li> </ul> <p><b>Annexe n°1 :</b> « Notice de la Modification simplifiée n°3 »</p> <p><b>Par exemple :</b></p> <ul style="list-style-type: none"> <li>• de manière générale (élaboration/révision) : perspectives de développement démographique, économique, touristique, d'équipements publics ou autre selon la nature de votre projet</li> <li>• de manière plus ciblée (élaboration/révision et procédure d'évolution ponctuelle) : ouverture et/ou fermeture à l'urbanisation de certains secteurs, réduction d'une zone agricole, d'une zone naturelle, d'un espace boisé classé ou autre, création d'une UTN, autre (précisez notamment l'objectif de la déclaration de projet ou de la modification) ?</li> </ul>

<b>3.6 Votre projet concerne-t-il la création d'une Unité touristique nouvelle (UTN) ?</b>		
	<b>Non</b>	Si oui, précisez les caractéristiques de cette UTN en application de l'article R122-8 du code de l'urbanisme (description de la nature du projet et de ses dimensions avec, le cas échéant, la surface de plancher créée)

<b>3.7 Votre projet est-il en lien avec d'autres procédures ?</b>			
	Oui	Non	Le cas échéant, précisez
Sera-t-il soumis à d'autre(s) type(s) de procédure(s) ou consultation(s) réglementaire(s) :	X		Le projet est soumis à dossier ICPE en régime d'enregistrement au titre de la rubrique 2517 « Station de transit, regroupement ou tri de produits minéraux

			ou de déchets non dangereux inertes autres que ceux visés par d'autres rubriques », la superficie de l'aire de transit étant supérieure à 10 000 m <sup>2</sup> .
Fera-t-il l'objet d'une enquête publique conjointe avec une (ou plusieurs) autre(s) procédure(s) ?		X	<i>Par exemple : procédure d'AVAP, zonage d'assainissement ou pluvial, etc ?</i>

<b>3.8 Quel est le contexte de votre projet ? Est-il concerné par...</b>			
	Oui	Non	Le cas échéant, précisez
Les dispositions de la loi Montagne ? <a href="http://carto.observatoire-desterritoires.gouv.fr/#v=map43;i=zone_mont.zone_mont;l=fr;z=-734374,6551069,1960844,1399270">http://carto.observatoire-desterritoires.gouv.fr/#v=map43;i=zone_mont.zone_mont;l=fr;z=-734374,6551069,1960844,1399270</a>	X		La commune d'Albertville est soumise partiellement à la Loi Montagne.
Les dispositions de la loi Littoral concernant les grands lacs (Auvergne Rhône-Alpes) ? <a href="http://carto.observatoire-des-territoires.gouv.fr">http://carto.observatoire-des-territoires.gouv.fr</a> Sélection du zonage « Loi Littoral »		X	La commune d'Albertville n'est pas soumise à la Loi Littoral.
Un (ou plusieurs) schéma directeur d'aménagement et de gestion des eaux (SDAGE) ou schéma d'aménagement et de gestion des eaux (SAGE) ? <a href="http://www.gesteau.eaufrance.fr">http://www.gesteau.eaufrance.fr</a>	X		La commune est couverte par le SDAGE Rhône-Méditerranée 2016-2021.
Autres : Appartenance de votre commune à une communauté de communes ou un pays, une agglomération, un parc naturel régional...	X		La commune fait partie de la Communauté d'agglomération Arlysère

**Annexe n°2 :** « Plan de situation »

<p><b>3.9 Dans le cadre d'une procédure d'évolution portant sur un secteur précis (déclaration de projet / modification / révision allégée), précisez le secteur concerné par le projet ?</b>  <b>Annexe(s) à joindre :</b> Plan de situation permettant de localiser le projet au sein de la commune + plan de situation zoomé sur le secteur projet (ex : plan de zonage) + le règlement associé à cette zone &gt; <b>Voir annexes n°1 &amp; n°2</b></p>
<p><b>Pour permettre la réalisation de ce projet intercommunal, une nouvelle zone Nd spécifique est délimitée dans le PLU d'Albertville sur l'emprise exacte du projet, soit 16 418m<sup>2</sup></b></p> <p><b>En cohérence, est créé le règlement de la zone Nd. Ce règlement intégrera notamment les dispositions suivantes :</b></p> <ul style="list-style-type: none"> <li>- Pas de possibilité de construire de bâtiment ;</li> <li>- Des déblais /remblais limités à 1 mètre</li> <li>- Une hauteur maximale de 7 mètres pour les dépôts et stockages ;</li> </ul> <p><b>VOIR...</b></p> <p><b>Annexe n°1 :</b> « Notice de la Modification simplifiée n°3 »</p> <p><b>Annexe n°2 :</b> « Plan de situation »</p>



## 4. Sensibilité environnementale du territoire concerné par la procédure et impacts potentiels du projet sur l'environnement et la santé humaine

4.1 Présentation de votre projet	
<p>À quel type de commune appartenez-vous ? Sélectionnez dans la liste ci-contre</p>	<ul style="list-style-type: none"> <li>• Commune de centralité urbaine</li> <li>• Commune péri-urbaine de première couronne</li> <li>• Commune péri-urbaine éloignée</li> <li>• Pôle de vie au sein d'un espace péri-urbain</li> <li>• Pôle rural ou centre-bourg dans un espace rural</li> <li>• Commune rurale</li> <li>• Autre : ...</li> </ul>
4.1.1 Si votre projet permet la création de logements, précisez :	
<p>Sur les 10 dernières années, quelle est la tendance démographique actuelle : augmentation de la population, stagnation, baisse du nombre d'habitants ? <a href="http://www.insee.fr/fr/methodes/nomenclatures/cog/default.asp">http://www.insee.fr/fr/methodes/nomenclatures/cog/default.asp</a></p>	Non concerné
<p>Combien d'habitants supplémentaires votre projet vous permettra-t-il d'accueillir ? À quelle échéance ? Quels besoins en logements cela créera-t-il ? Précisez : Combien de logements en dents creuses, combien en extension de l'enveloppe urbaine ? Combien de logements seront réhabilités ?</p>	Non concerné
<p>Combien de logements vacants avez-vous sur votre (vos) commune(s) ? <a href="http://www.insee.fr/fr/methodes/nomenclatures/cog/default.asp">http://www.insee.fr/fr/methodes/nomenclatures/cog/default.asp</a></p>	Non concerné
<p>Quel taux de rétention foncière votre projet applique-t-il ? Indiquez le détail du calcul.</p>	Non concerné
<p>Quelle est la superficie des zones que vous prévoyez d'ouvrir à l'urbanisation ?</p>	Non concerné
<p>Quelle sera la surface moyenne par logement ?</p>	Non concerné
<p>Par quels moyens prévoyez-vous de maîtriser l'enjeu de consommation d'espace ? Vous pouvez préciser ici (ou en annexe) comment les besoins en logements se traduisent en besoin de foncier sur votre commune et quelles sont les mesures associées de maîtrise de cet enjeu que vous mettez en œuvre.</p>	
<p>Non concerné</p>	

4.1 Présentation de votre projet	
4.1.2 Si votre projet permet l'implantation d'activités économiques, industrielles ou commerciales, précisez :	
Le cas échéant, cette zone est-elle identifiée dans le SCoT ?	Non concerné
Quelle est la surface des zones d'activités prévues ? S'agit-il d'implantation sur de nouvelles zones ou sur des secteurs déjà ouverts à l'urbanisation ?	Non concerné
S'il existe déjà une ou des zones d'activités sur votre territoire : • quelle est leur surface actuelle (occupée et disponible) ? • quel est leur taux d'occupation ?	Non concerné
S'il existe déjà une ou des zones d'activités à l'échelle de l'intercommunalité et du SCoT : • quelle est leur surface actuelle (occupée et disponible) ? • quel est leur taux d'occupation ?	Non concerné
Votre projet permet-il l'ouverture de toute cette surface en une fois ? Si non, prévoit-il un phasage ? Indiquez lequel et comment il s'applique ?	Non concerné
Complétez si nécessaire (ex : projet d'OAP jointe en annexe...)	

4.2 Espaces agricoles, naturels ou forestiers			
Votre projet concerne-t-il, directement ou indirectement, les points suivants ? <i>Y compris en dehors du périmètre du projet, éventuellement en dehors des limites communales ou intercommunales</i>	Oui	Non	Si oui, quels sont les enjeux identifiés ?
Des espaces agricoles ?		X	
Des espaces boisés ?	X		<ul style="list-style-type: none"> <li>- Le projet prévoit le maintien d'espaces boisés et naturels présents au sein de la zone de projet ou ses abords direct, et ayant recolonisé la zone, notamment le long du ruisseau des Steppes, et de la piste cyclable ;</li> <li>- Le projet n'aura pas d'impact sur les espaces boisés naturels situés sur le versant et fortes pentes séparant l'Est de la zone de projet de la route de Beaufort ;</li> <li>- Un écran végétal d'une épaisseur de 8 à</li> </ul>

			10 m sera réalisé ou maintenu et entretenu s'il est déjà existant, afin de l'intégrer au mieux dans le paysage et les vues depuis les lieux de passages environnants (D1212, piste cyclable, ...). Cet écran végétal et le maintien de zones boisées entre certaines zones de matériaux inertes permettra aussi de réduire fortement l'émission de particules fines de poussières en dehors de l'ICPE.
Dans le cadre d'une procédure d'évolution : Des zones identifiées naturelles, forestière ou agricoles protégées au titre d'un document d'urbanisme existant ?	X		<p>Le projet prévoit le reclassement d'une zone N en Nd.</p> <ul style="list-style-type: none"> <li>- Le site est constitué d'une friche industrielle, avec absence de végétation au droit de 95% de la zone de projet au moment du démantèlement complet des installations à partir de 2003 ;</li> <li>- Existence préalable d'une déchèterie au nord et d'une ancienne décharge polluée au Sud</li> <li>- Depuis son abandon, le site été colonisé par une végétation ubiquiste opportuniste et/ou envahissante (renouée du Japon), qui cohabite avec des vestiges industriels : dalles, fondations des anciennes installations, etc. ;</li> <li>- Pas de zonages réglementaire ou d'inventaire du milieu naturel sur la zone de projet ;</li> </ul>
Complétez si nécessaire			
<ul style="list-style-type: none"> <li>- Le projet respectera l'emprise du ruisseau des Steppes, traversant la zone, avec une distance minimale de 10 mètres de part et d'autre des berges ;</li> <li>- Il n'est pas prévu de revêtir les différentes zones d'entreposage et aucun affouillement de sol ne sera effectué.</li> <li>- Aucune construction n'est prévue au sein du périmètre ICPE situé sur le territoire d'Albertville</li> <li>- Les voiries sont existantes seront utilisées, il n'y aura pas de nouvelles surfaces enrobées.</li> </ul>			

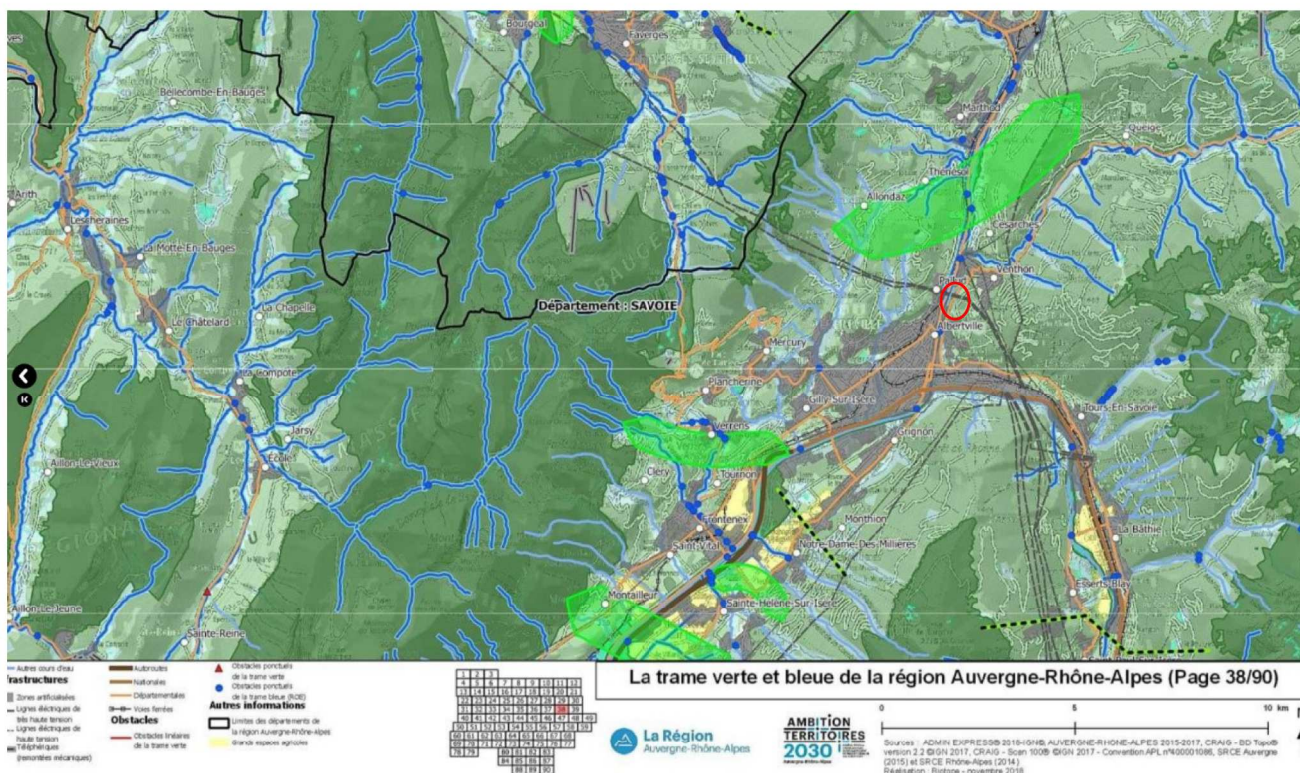
<b>4.3 Milieux naturels sensibles et biodiversité</b>			
Votre projet concerne-t-il, directement ou indirectement les points suivants ? <i>Y compris en dehors du périmètre du projet, éventuellement en dehors des limites communales ou intercommunales ?</i>	Oui	Non	Si oui, le(s)quel(s) ?  Et quels sont les enjeux identifiés ?
Une zone <b>Natura 2000</b> (ZPS, ZSC, SIC ) à proximité ? <a href="http://carto.data.gouv.fr/1/dreal_nature_paysage_r82.map">http://carto.data.gouv.fr/1/dreal_nature_paysage_r82.map</a>		X	Aucun site d'importance communautaire sur ce territoire
Un parc naturel national ou régional ?	X		Parc Naturel Régional du Massif des Bauges
Une réserve naturelle nationale ?		X	Aucune Réserve Naturelle Nationale n'est présente sur la commune ni à proximité.

Un espace naturel sensible ?		X	
Une zone naturelle d'intérêt écologique, faunistique et floristique (ZNIEFF) type I ou II ? <a href="http://carto.datara.gouv.fr/1/dreal_nature_paysage_r82.map">http://carto.datara.gouv.fr/1/dreal_nature_paysage_r82.map</a>		X	1 ZNIEFF de type 1 sur le territoire : 38190005 Ecosystème alluvial de l'Isère dans la vallée du Grésivaudan  Aucun projet n'est prévu dans cette ZNIEFF par la modification simplifiée n°3 du PLU
Un arrêté préfectoral de protection de biotope ? <a href="http://carto.datara.gouv.fr/1/dreal_nature_paysage_r82.map">http://carto.datara.gouv.fr/1/dreal_nature_paysage_r82.map</a>		X	Aucun arrêté de biotope sur le territoire
Une ou des zones humides ayant fait l'objet d'une délimitation (inventaire départemental, communal, convention RAMSAR ...) soit par inventaire soit par expertise pédologique ?		X	Les 4 zones humides sont recensées à Albertville : <ul style="list-style-type: none"> <li>· 73CPNS2002 - Cours de l'Isère, de la confluence avec l'Arly à la confluence avec l'Arc</li> <li>· 73CPNS2004 - Cours de l'Arly</li> <li>· 73CPNS2241 - L'Arlandaz</li> <li>· 73CPNS5001 - L'Isère de la confluence avec l'Arly à Saint Paul sur Isère</li> </ul> Les zones humides sont protégées au PLU en vigueur.  La zone humide la plus proche, formée par l'Arly et ses berges, est située à l'extérieur de l'emprise du site concernée par la future ICPE.
Un ou des cours d'eau identifiés en liste 1 ou 2 au titre de l'article L214-17 du code de l'environnement ? <a href="https://www.eaurmc.fr/">https://www.eaurmc.fr/</a> <a href="https://agence.eau-loire-bretagne.fr/home.html">https://agence.eau-loire-bretagne.fr/home.html</a> <a href="http://www.eau-adour-garonne.fr/fr/index.html">http://www.eau-adour-garonne.fr/fr/index.html</a>		X	La commune ne dispose pas de cours d'eau identifié dans la liste 1 ou 1 au titre de l'article L214.17 du Code de l'Environnement.
Complétez si nécessaire			

<b>4.4 Continuités écologiques</b>			
Y a-t-il eu à l'échelle locale (communes voisines, intercommunalités, SCoT, PNR...) ou dans un document d'urbanisme antérieur des analyses portant sur les continuités écologiques ?	X		Le SCOT d'Arlysère approuvé en 2012 n'a pas identifié de continuité écologique dans ce secteur.

Dans le Schéma Régional de Cohérence Ecologique, quels sont les éléments de la trame verte et bleue ? <a href="http://carto.datara.gouv.fr/1/dreal_nature_paysage_r82.map">http://carto.datara.gouv.fr/1/dreal_nature_paysage_r82.map</a>	Le site du projet n'est pas situé dans une zone à enjeu dans le SRADDET. <i>Voir ci-dessous</i>
--	--





4.5 Paysage, patrimoine bâti			
Votre projet concerne-t-il, directement ou indirectement les points suivants ? <i>Y compris en dehors du périmètre du projet, éventuellement en dehors des limites communales ou intercommunales</i>	Oui	Non	Si oui, le(s)quel(s) ? Et quels sont les enjeux identifiés ?
Site classé ou projet de site classé ? <a href="http://carto.data.gouv.fr/1/dreal_nature_paysage_r82.map">http://carto.data.gouv.fr/1/dreal_nature_paysage_r82.map</a>		X	Pas de site classé
Site inscrit ou projet de site inscrit ? <a href="http://carto.data.gouv.fr/1/dreal_nature_paysage_r82.map">http://carto.data.gouv.fr/1/dreal_nature_paysage_r82.map</a>		X	Site inscrit SI428 par arrêté préfectoral du 30 juin 1941 : La cité de Conflans.  Le site concerné par la modification simplifiée n° 3 ne se situe pas dans le site inscrit.
Site patrimonial remarquable (y compris anciennes ZPPAUP ou AVAP ou anciens secteurs sauvegardés) ?		X	Un projet en cours d'étude d'un SPR (site patrimonial remarquable)
Éléments majeurs du patrimoine ? <a href="http://atlas.patrimoines.culture.fr/atlas/trunk/">http://atlas.patrimoines.culture.fr/atlas/trunk/</a>		X	
Perspectives paysagères identifiées comme à préserver par un document de rang supérieur : SCoT, charte de parc, atlas de paysage... ? Complétez si nécessaire		X	
Complétez si nécessaire			

4.6 Ressource en eau			
Captages			
Votre projet concerne-t-il, directement ou indirectement les points suivants ?	Oui	Non	Si oui, le(s)quel(s) ? Et quels sont les enjeux identifiés ?
Périmètre de protection immédiat, rapproché, éloigné d'un captage d'eau destiné à l'alimentation humaine ?		X	<p>Le territoire comprend les forages de la Plaine de Conflans protégés par AP du 21/07/1971 ainsi que le captage de Le Mont protégé par AP du 30/03/2018.</p> <p>Aucun projet prévu par la modification n°3 dans les périmètres de servitudes attachées à la protection des eaux potables.</p>
Autres captages prioritaires ?		X	<a href="https://aires-captages.fr/aires-alimentation-captages/carte-des-aac">https://aires-captages.fr/aires-alimentation-captages/carte-des-aac</a>
Usages : eau potable ; gestion des eaux usées et eaux pluviales			
Les ressources en eau sont-elles suffisantes sur le territoire pour assurer les besoins présents et futurs ?	X		<p>Extrait du rapport de présentation du PLU :</p> <p>« La production actuelle est de 1 107 379 m3. La production actuelle assure les ressources en eau nécessaires aux besoins.</p> <p>La production nécessaire en 2020 pour répondre aux besoins induits par la croissance démographique et le développement des emplois et des activités économiques sera de 1 300 000 m3. La création du nouveau site de captage d'eau potable permettra d'augmenter la production et de répondre aux besoins de l'espace communautaire. Il permettra de créer une zone de captage sécurisée. Les investigations amont ont déterminé le lieu du futur captage. Il se situera à proximité immédiate de l'Est du territoire communal sur la commune de Tours en Savoie. La CORAL met actuellement en place ce programme d'investissement qui se traduira par l'exécution des études de maîtrise d'œuvre, les procédures prévues par le code de l'environnement et les travaux. Cet investissement communautaire sécurisera la ressource en eau et répondra aux besoins futurs induits par les objectifs de croissance du présent PLU. »</p>
Le système d'assainissement des eaux usées a-t-il une capacité suffisante pour répondre aux besoins présents et futurs du territoire ? <a href="http://assainissement.developpementdurable.gouv.fr/">http://assainissement.developpementdurable.gouv.fr/</a>	X		La modification n°3 du PLU ne permet aucune constructibilité nouvelle. Ne seront permis que des aménagements. Il n'y aura aucun besoin de système

			d'assainissement.
Des démarches sont-elles entreprises pour garantir la bonne gestion des eaux pluviales sur votre territoire?		X	
Complétez si nécessaire			
<p><b>La zone de projet n'est située dans aucun zonage réglementaire du milieu naturel (Parc naturel, Parc national ou zone Natura-2000) ou zonage d'inventaire du milieu naturel (ZNIEFF de type I ou II). À noter que la zone humide la plus proche, formée par l'Arly et ses berges, est située à l'extérieur de l'emprise du site concernée par la future ICPE.</b></p>			
<p><b>SYNTHESE DE L'ANALYSE DU SITE</b></p> <ul style="list-style-type: none"> <li>- Le site est constitué d'une friche industrielle, avec absence de végétation au droit de 95% de la zone de projet au moment du démantèlement complet des installations à partir de 2003 ;</li> <li>- Existence préalable d'une déchèterie au nord et d'une ancienne décharge polluée au Sud</li> <li>- Depuis son abandon, le site été colonisé par une végétation ubiquiste opportuniste et/ou envahissante (renouée du Japon), qui cohabite avec des vestiges industriels : dalles, fondations des anciennes installations, etc. ;</li> <li>- Pas de zonages réglementaire ou d'inventaire du milieu naturel sur la zone de projet ;</li> </ul>			
<p><b>PRISE EN COMPTE DES EVENTUELS IMPACTS</b></p> <ul style="list-style-type: none"> <li>- Le projet prévoit le maintien d'espaces boisés et naturels présents au sein de la zone de projet ou ses abords direct, et ayant recolonisé la zone, notamment le long du ruisseau des Steppes, et de la piste cyclable ;</li> <li>- Le projet n'aura pas d'impact sur les espaces boisés naturels situés sur le versant et fortes pentes séparant l'Est de la zone de projet de la route de Beaufort ;</li> <li>- Le projet respectera l'emprise du ruisseau des Steppes, traversant la zone, avec une distance minimale de 10 mètres de part et d'autre des berges ;</li> <li>- Un écran végétal d'une épaisseur de 8 à 10 m sera réalisé ou maintenu et entretenu s'il est déjà existant, afin de l'intégrer au mieux dans le paysage et les vues depuis les lieux de passages environnants (D1212, piste cyclable, ...). Cet écran végétal et le maintien de zones boisées entre certaines zones de matériaux inertes permettra aussi de réduire fortement l'émission de particules fines de poussières en dehors de l'ICPE.</li> <li>- Il n'est pas prévu de revêtir les différentes zones d'entreposage et aucun affouillement de sol ne sera effectué.</li> <li>- Aucune construction n'est prévue au sein du périmètre ICPE situé sur le territoire d'Albertville</li> <li>- Les voiries existantes seront utilisées, il n'y aura pas de nouvelles surfaces enrobées.</li> <li>- Les trois piézomètres présents sur le site resteront accessibles.</li> </ul>			
<p><b>La création d'une ICPE de type « station de transit de déchets inertes » sur la commune d'Albertville sur l'emprise définie plus haut, n'est pas susceptible de porter atteinte à la qualité des sites et des milieux naturels du secteur de projet.</b></p>			



<b>4.7 Sols et sous-sol</b>			
Votre projet concerne-t-il, directement ou indirectement les points suivants ? <i>Y compris en dehors du périmètre du projet, éventuellement en dehors des limites communales ou intercommunales ?</i>	Oui	Non	Si oui, le(s)quel(s) ? Et quels sont les enjeux identifiés ?
Sites et sols pollués ou potentiellement pollués : base de données BASOL ? <a href="http://basol.developpementdurable.gouv.fr/recherche.php">http://basol.developpementdurable.gouv.fr/recherche.php</a>		X	<p>4 sites pollués sont recensés dans la base BASOL :</p> <ul style="list-style-type: none"> <li>• ALBEA (ex CEBAL SAVOIE)</li> <li>• Ancienne station-service AS24,</li> <li>• Ancienne usine à gaz d'Albertville,</li> <li>• Décharge de l'usine ALUMINIUM PECHINEY DE VENTHON</li> </ul> <p>Le projet prévoit le réinvestissement de la décharge de l'usine ALUMINIUM PECHINEY DE VENTHON</p>

Anciens sites industriels et activités de services :base de données BASIAS ? <a href="http://basias.brgm.fr/donnees_liste.asp?DPT=63&amp;carte=">http://basias.brgm.fr/donnees_liste.asp?DPT=63&amp;carte=</a>	X		<p>152 sites recensés dans la base BASIAS</p> <p>Aucun projet n'est prévu sur ces sites par la modification simplifiée n°3.</p>
---	---	--	---

Carrières et/ou projets de création ou d'extension de carrières ?		X	
Complétez si nécessaire			

<b>4.8 Risques et nuisances</b>			
Votre projet concerne-t-il, directement ou indirectement les points suivants ? <i>Y compris en dehors du périmètre du projet, éventuellement en dehors des limites communales ou intercommunales ?</i>	Oui	Non	Si oui, le(s)quel(s) ? Et quels sont les enjeux identifiés ?
Risques ou aléas naturels ?	X		<p>Risques naturels : Albertville est recensé comme un Territoire à risque important d'inondation (TRI) : Inondation, Inondation par une crue à débordement lent de cours d'eau. Le territoire d'Albertville est couvert par :</p>
Plans de prévention des risques approuvés ou en cours d'élaboration ?	X		<ul style="list-style-type: none"> <li>• un PPRI (plan de prévention des risques d'inondations) concernant l'Isère et ses affluents, approuvé le 19/02/2013</li> <li>• un plan d'indexation en z (PIZ) qui permet d'apprécier</li> </ul>

			<p>l'importance des risques et les possibilités d'aménagement ou d'inconstructibilité. Il prend en compte différents types de risques : les risques d'inondation et de ruissellement, les risques de chutes de blocs et les risques de glissements de terrain. Le PIZ porte un complément au PPRI en matière de risques naturels.</p> <p>Une zone d'aléa chute de blocs du futur PIZ est présente à l'Est du projet d'ICPE mais que le contour du projet de station de transit a été défini pour éviter toute superposition avec cet aléa.</p> <p>Risques technologiques : La commune d'Albertville est concernée par :</p> <ul style="list-style-type: none"> <li>• Le risque de rupture des 3 barrages de La Girotte, Tignes et Roselend concernés par un Plan Particulier d'Intervention (PPI). L'ensemble de la plaine urbanisée serait impacté en cas de rupture de barrage.</li> <li>• le risque Transport de Matières Dangereuses (TMD) lié à la RN90 RN 90 et RN 1212</li> <li>• le risque TMD par canalisation de Gaz (DN150 mm) exploitée par GRT GAZ - 2 canalisations sur Albertville : Antenne d'Albertville et Antenne d'Ugine. Ces canalisations tangent l'ouest du Parc Olympique.</li> </ul> <p>La modification simplifiée n°3 du PLU n'ouvre pas de nouvelle zone à l'urbanisation par rapport au PLU en vigueur. Elle n'aggrave pas l'exposition des populations et des biens vis-à-vis des risques technologiques existants.</p>
Nuisances ?		X	<p>Le territoire communal est concerné par l'arrêté préfectoral DDT/SEEF n° 2016-2022 de classement sonore des infrastructures de transports terrestres et ferroviaires.</p> <p>La commune est traversée par des voiries à fort trafic, source de bruit sur la commune.</p> <p>La voie ferrée constitue aussi une source de nuisance sonore sur le territoire.</p> <p>Plusieurs voies sont classées</p>
Plan d'exposition au bruit, plan de gêne sonore ou arrêtés préfectoraux relatifs au bruit des infrastructures ?		X	



		sonores : la RN90, la RD 1212, 1212A, la RD 925, la RD 990 et plusieurs tronçons de routes communales.
		La modification simplifiée n°3 du PLU n'ouvre pas de nouvelle zone à l'urbanisation par rapport au PLU en vigueur. Elle n'aggrave pas l'exposition des populations et des biens vis-à-vis des nuisances.

Complétez si nécessaire

Afin de prévenir les risques de nuisances du projet de zone de stockage de déchets inertes les mesures suivantes ont été prises :

- Le projet prévoit le maintien d'espaces boisés et naturels présents au sein de la zone de projet ou ses abords direct, et ayant recolonisé la zone, notamment le long du ruisseau des Steppes, et de la piste cyclable ;
- Le projet n'aura pas d'impact sur les espaces boisés naturels situés sur le versant et fortes pentes séparant l'Est de la zone de projet de la route de Beaufort ;
- Le projet respectera l'emprise du ruisseau des Steppes, traversant la zone, avec une distance minimale de 10 mètres de part et d'autre des berges ;
- Un écran végétal d'une épaisseur de 8 à 10 m sera réalisé ou maintenu et entretenu s'il est déjà existant, afin de l'intégrer au mieux dans le paysage et les vues depuis les lieux de passages environnants (D1212, piste cyclable, ...). Cet écran végétal et le maintien de zones boisées entre certaines zones de matériaux inertes permettra aussi de réduire fortement l'émission de particules fines de poussières en dehors de l'ICPE.

4.9 Air, énergie, climat			
Votre projet concerne-t-il, directement ou indirectement les points suivants ? <i>Y compris en dehors du périmètre du projet, éventuellement en dehors des limites communales ou intercommunales ?</i>	Oui	Non	Si oui, le(s)quel(s) ? Et quels sont les enjeux identifiés ?
Y a-t-il une desserte en transport collectif sur votre territoire	X		La commune d'Albertville dispose d'une gare SNCF.  La commune est desservie par les lignes du réseau « je prends le bus » d'Arlysère. La Modification simplifiée n°3 du PLU n'a pas n'impact sur la thématique des déplacements.
Plan de protection de l'atmosphère (PPA) ?		X	
Enjeux spécifiques relevés par le schéma régional du climat, de l'air et de l'énergie (SRCAE) ? Enjeux spécifiques relevés par le PCAET (ou projet de PCAET) ?		X	
Projet éolien ou de parc photovoltaïque ?		X	
Complétez si nécessaire			

La commune est répertoriée comme commune sensible à la qualité de l'air. Elle n'est pas couverte par un PPA.

Une station de mesure permanente est installée sur la commune d'Albertville. Elle permet de mesurer trois paramètres : le dioxyde d'azote (NO2), l'Ozone (O3) et les poussières en suspension (PM10). Les résultats des mesures montrent des dépassements uniquement en matière de pollution aux poussières en suspension en augmentation très importante depuis 2010 à cause de conditions hivernales, froides et stables, favorisant l'accumulation des particules en suspension sur le territoire communal.

Un écran végétal d'une épaisseur de 8 à 10 m sera réalisé ou maintenu et entretenu s'il est déjà existant. Cet écran végétal et le maintien de zones boisées entre certaines zones de matériaux inertes permettra aussi de réduire fortement l'émission de particules fines de poussières en dehors de l'ICPE.

## 5. Annexes (rappel)

Les annexes sont des éléments essentiels pour permettre à l'autorité environnementale de comprendre votre projet et d'évaluer les enjeux environnementaux qu'il constitue et/ou doit prendre en compte :

- pour les cas d'élaboration ou de révision générale : il est recommandé de transmettre, outre le projet de PADD, un projet de zonage permettant de visualiser les secteurs prioritaires pour l'urbanisation ;
- pour les procédures d'évolution partielle (révision allégée, mise en compatibilité DUP/DP, modification) : il est essentiel de fournir les documents initiaux et de préciser les éléments qui doivent évoluer (ex : plan de zonage avant/après ; règlement avant/après, OAP avant/après)

Coordonnées de la personne à contacter	Annexe 1 ci-jointe	<b>X</b>
Élaboration ou révision « générale » de PLU ou PLUi	Projet de PADD débattu par le Conseil municipal ou l'organe délibérant de l'EPCI	
	Si le territoire est actuellement couvert par un document d'urbanisme, le règlement graphique (plan de zonage) de ce document en vigueur	
	Une version du projet de règlement graphique en cours d'élaboration	
Pour les révisions de PLU avec examen conjoint et les déclarations de projet modifiant un PLU	Le projet de dossier envisagé pour la réunion d'examen conjoint	<b>X</b>
Pour tous	Délibération prescrivant la procédure	<b>X</b>
Pour les procédures d'évolution	Projet de plan de zonage AVANT/APRÈS Projet de règlement AVANT/APRÈS Autres éléments cartographiques superposant zonages et enjeux (Natura 2000, risques, ...)	<b>X</b>
Pour tous	Cartographie du PADD Autres (OAP, ...)	<b>X</b>

## 6. Signature du demandeur (personne publique responsable)

Date :	NOM PRENOM
Lieu : <b>Albertville</b>	SIGNATURE