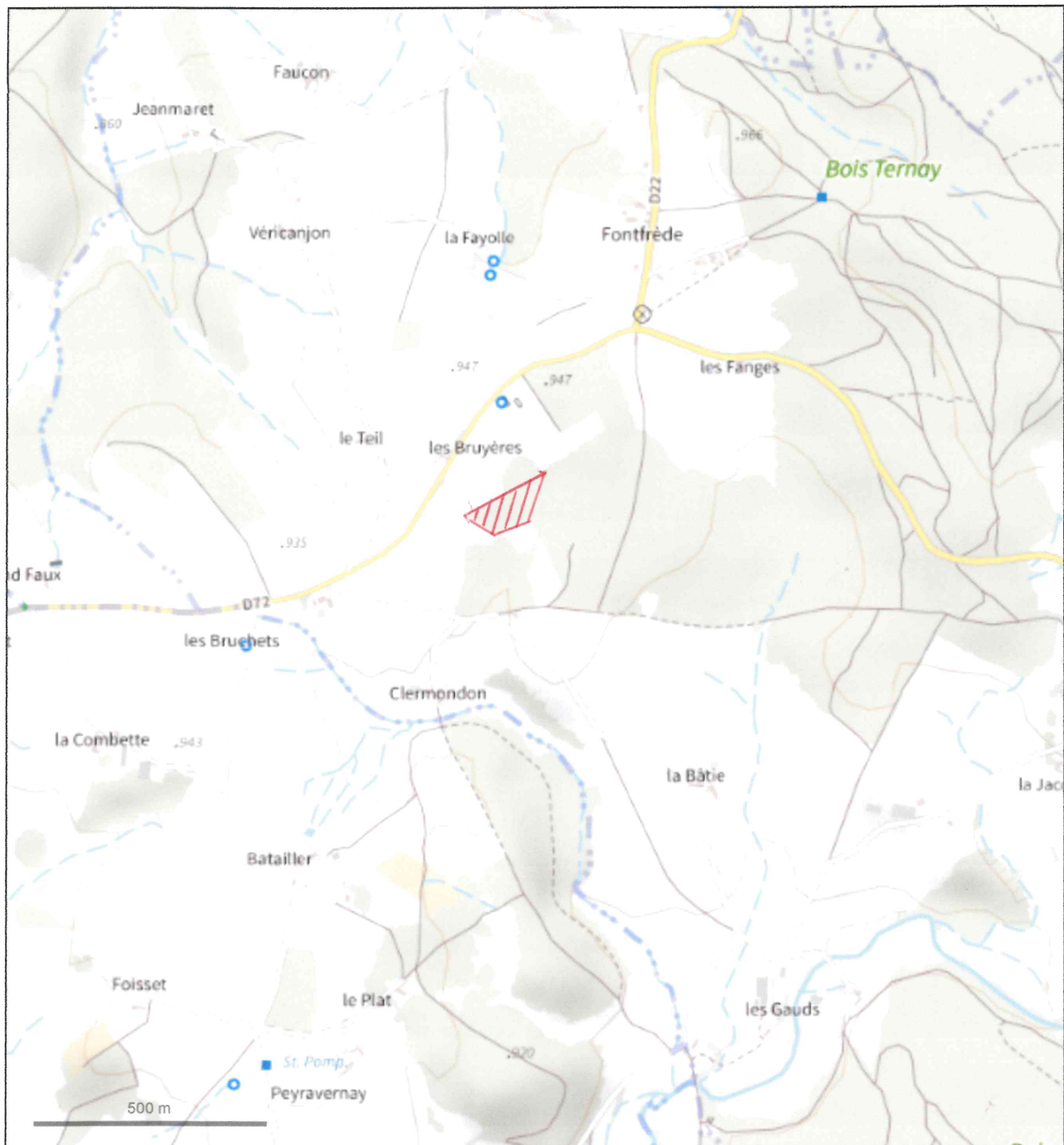




## plan de situation



© IGN 2019 - [www.geoportail.gouv.fr/mentions-legales](http://www.geoportail.gouv.fr/mentions-legales)

Longitude : 4° 22' 56" E  
Latitude : 45° 20' 16" N

Localisation du projet: parcelle de bois vaguée, défrichée et remise en terrain agricole



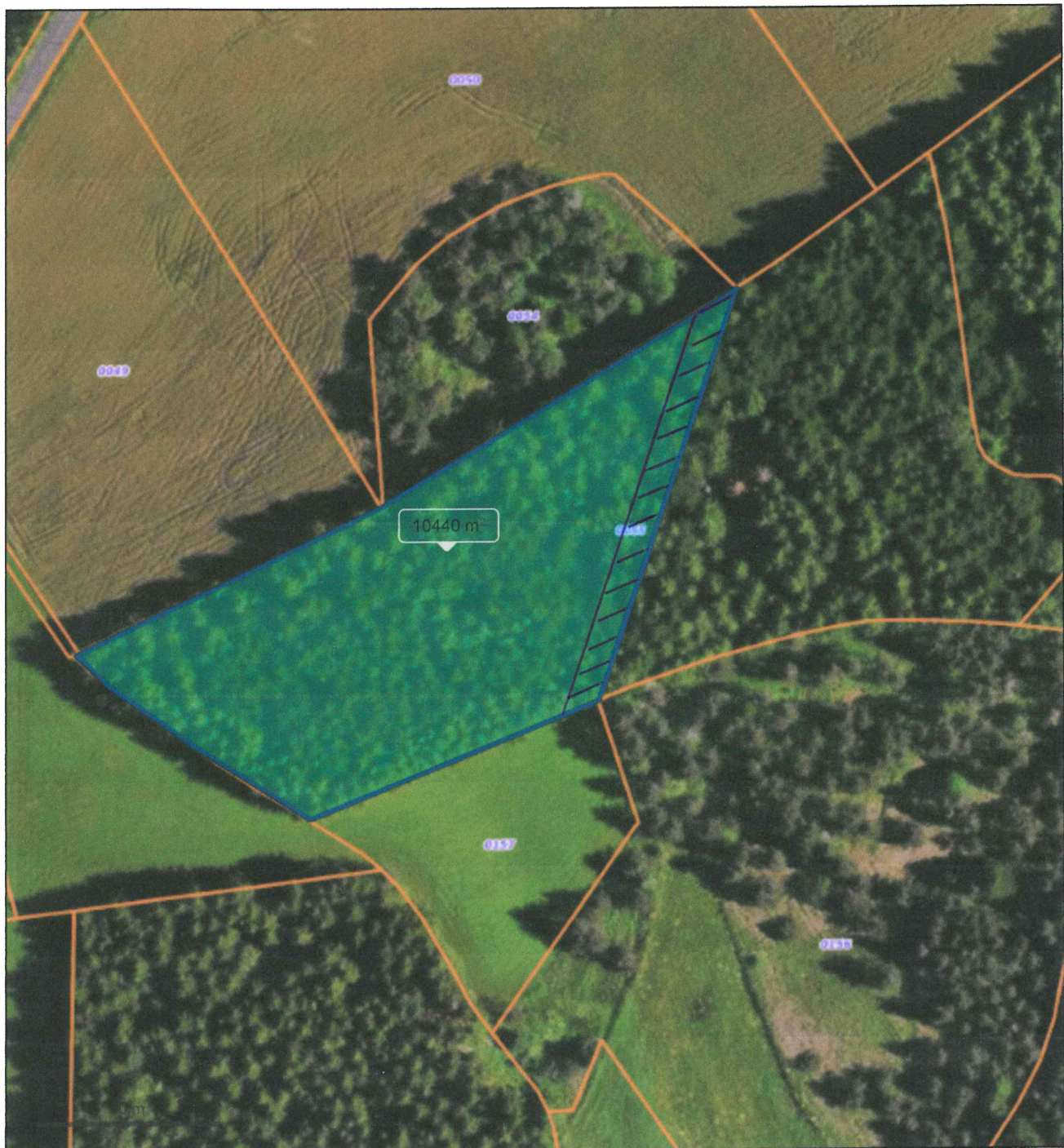
© IGN 2019 - [www.geoportail.gouv.fr/mentions-legales](http://www.geoportail.gouv.fr/mentions-legales)

Longitude : 4° 22' 57" E  
Latitude : 45° 20' 21" N

Ilot exploité par le gaecc des gauds



stockage des grumes.



Longitude : 4° 22' 55" E  
Latitude : 45° 20' 21" N

La parcelle concernée appartient à M. Gallien Jean  
Route de Rebournae 43500 Craponne sur Arzon.

PHOTO 1



PHOTO 2



PHOTO 3

