

# ANNEXES

## **Liste des annexes**

**Annexe 1** : Informations nominatives relatives au maître d'ouvrage ou pétitionnaire

**Annexe 2** : Plan de situation du projet au 1/25 000

**Annexe 3** : Photographies de la zone d'implantation

- Environnement proche
- Paysage lointain

**Annexe 4** : Plan masse paysager de l'opération

**Annexe 5** : Plan des abords du projet sur fond de photographie aérienne

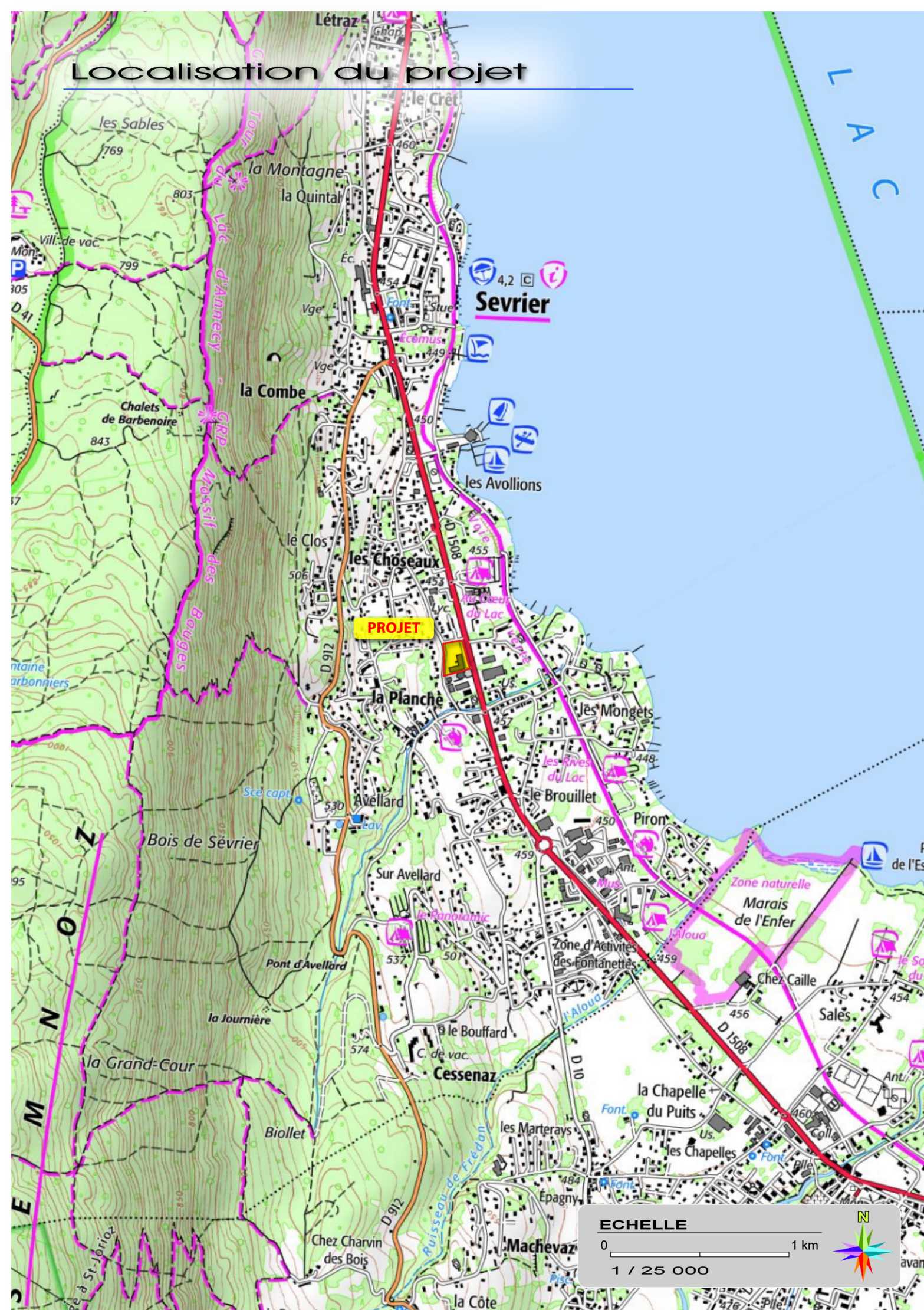
**Annexe 6** : Plan de situation des zones Natura 2000 par rapport au projet

**Annexe 7** : Insertions paysagères du projet

## **ANNEXE 2**



# Localisation du projet





## **ANNEXE 3**



*Localisation des prises de vue drone d'ensemble du site réalisées le 26 février 2021 sur fond de vue aérienne Géoportail (datant de 2015)*





*1 : Vue du site depuis le Nord – à droite la route des Quarts à gauche la RD 1508*





*2 : Vue du site depuis l'Est avec en fond le versant boisé de la montagne du Semnoz*





*3 : Vue du site depuis le Sud avec au premier plan d'autres bâtiments d'activités existants en bordure de la RD 1508 (axe routier majeur à droite sur la photo) et en fond, la montagne du Semnoz qui plonge dans le lac d'Annecy*





*4 : Vue du site depuis l'Ouest avec en arrière-plan le lac d'Annecy et ses montagnes*





VUE 1



VUE 2



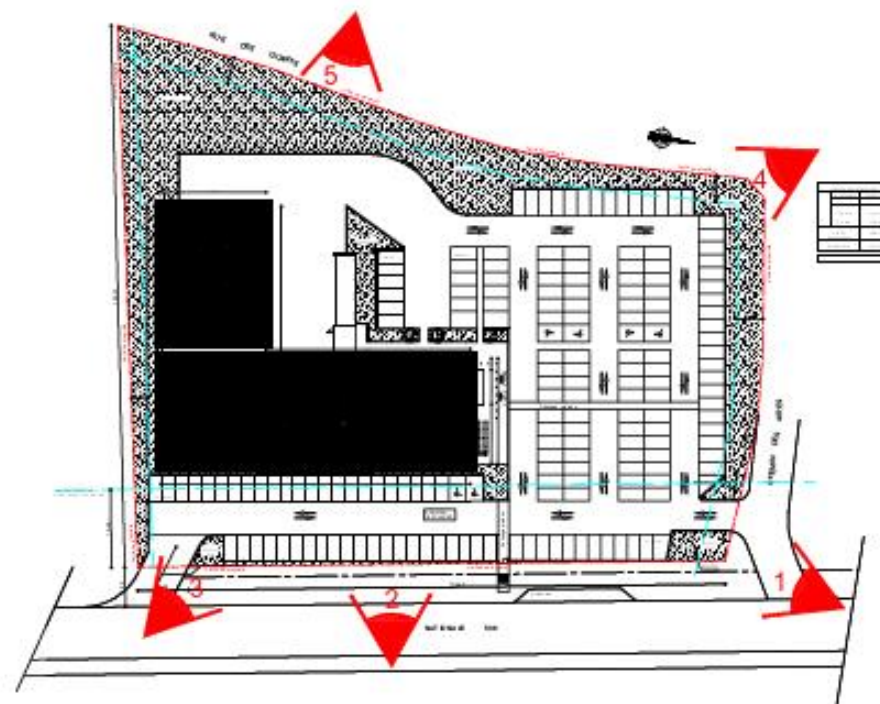
VUE 3



VUE 4



VUE 5



Repérage photos

*Vues du site depuis la périphérie (vues n°1,3 et 4 du 26 février 2021 et Google Street view pour les vues n°2 et 5)*

## **ANNEXE 4**

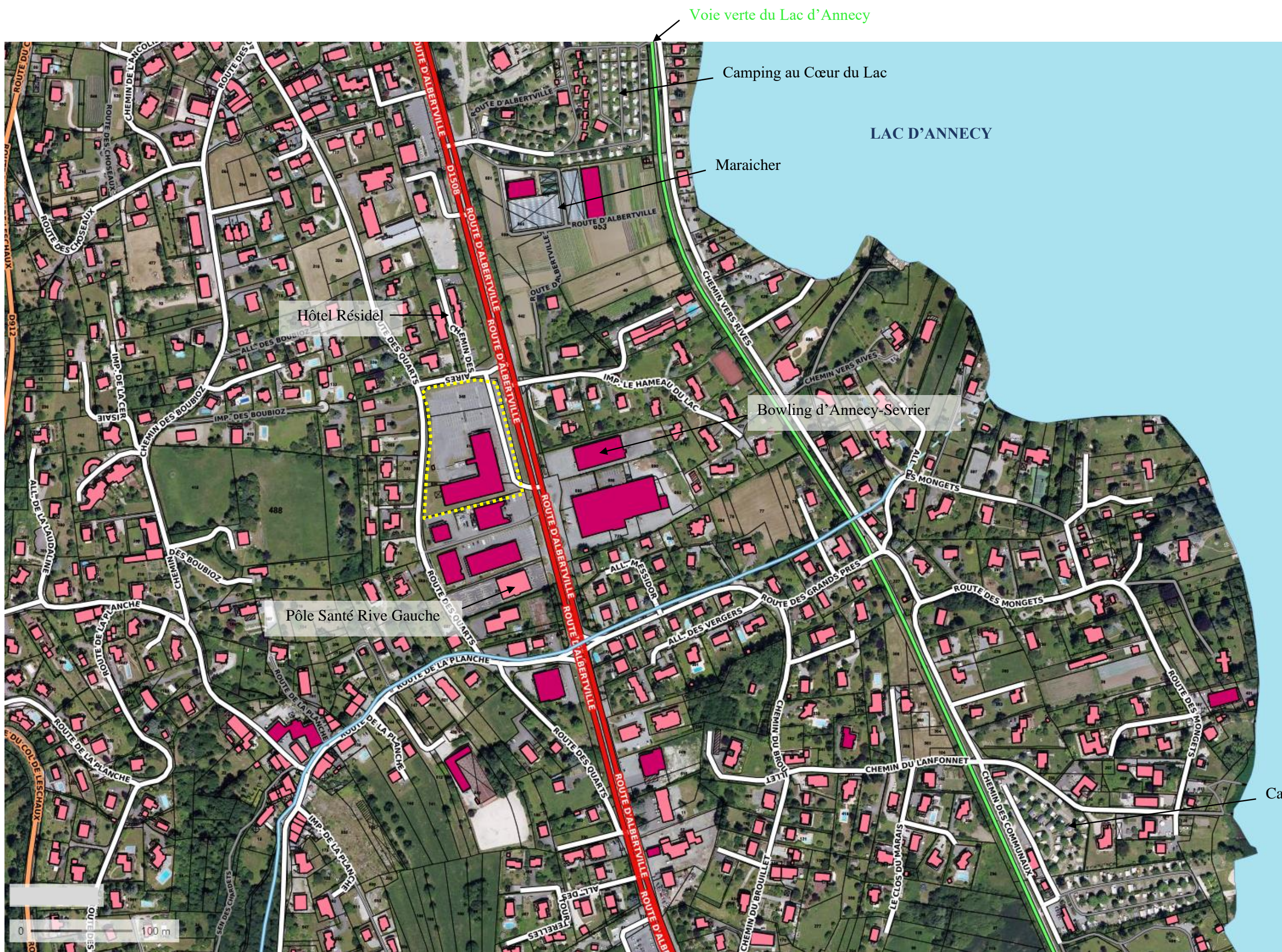






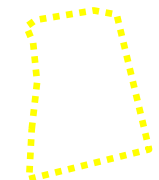
## **ANNEXE 5**





Annexe 5 : Plan des abords du projet  
sur fond de photographie aérienne  
(Source Géoportail, vue aérienne de  
2015)

Echelle approximative :  
1 / 3 700

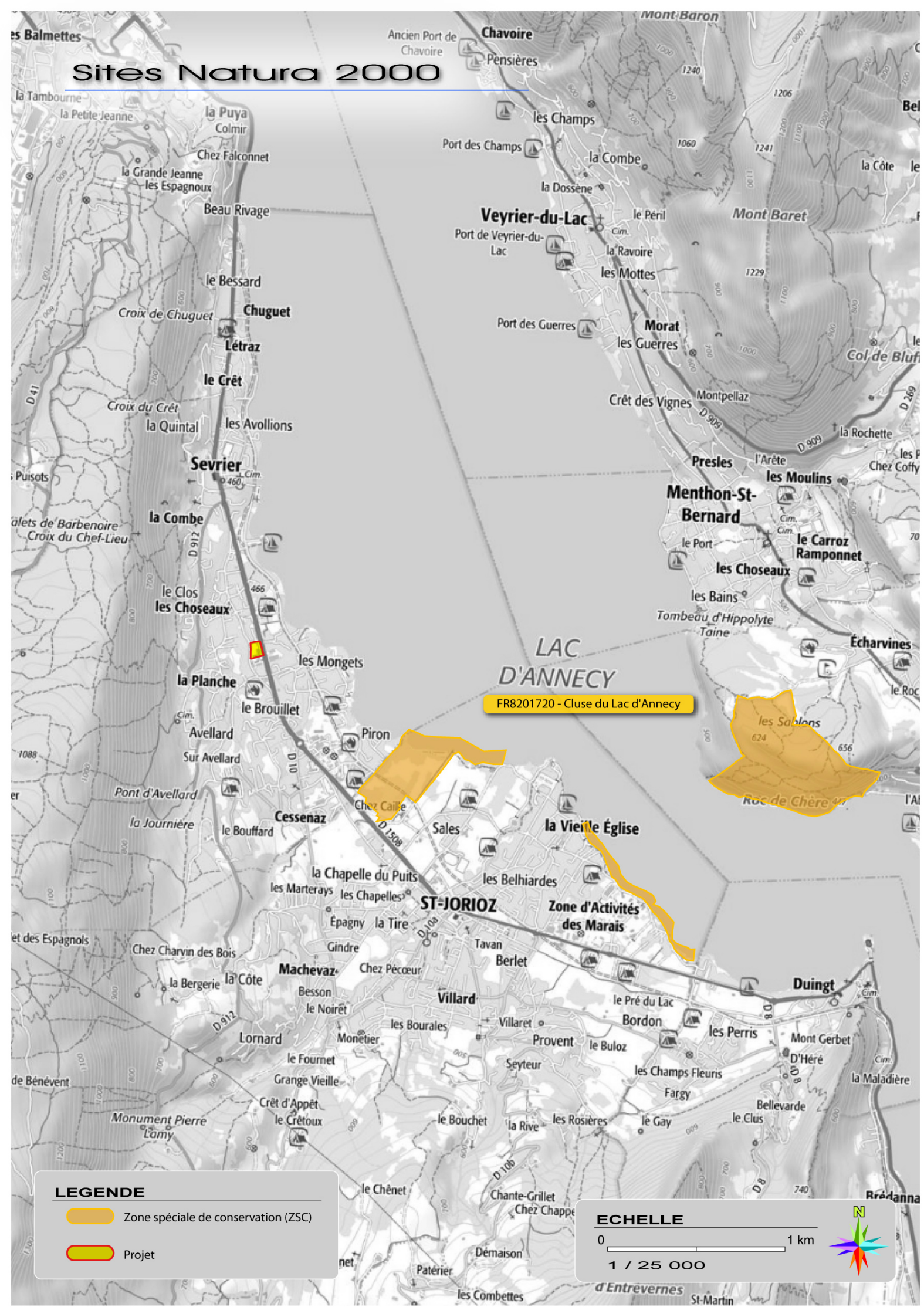


Périmètre du projet



## **ANNEXE 6**

# Sites Natura 2000





# ANNEXE 7



*Localisation des insertions paysagères présentées à la suite*





*Insertion A : vue sur le projet depuis la RD 1508 à l'entrée au Nord du site*





*Insertion B : vue sur le projet depuis le ciel au Nord du site en direction du Sud-ouest*





*Insertion C : vue sur le projet depuis le ciel au Nord-ouest du site en direction du Sud-est*