

[AFFICHER DES COORDONNÉES](#)

Latitude : 45.187430 °
Longitude : 3.328689 °
Altitude : 935.29 m

SYSTÈME DE RÉFÉRENCE

Géographique
degrés décimaux

QUADRILLAGE

 Afficher

 [Accueil](#)

Actualités

FONDS DE CARTE



Photographies



Plan IGN



Limites administratives



Parcelles cadastrales

[Voir tous les fonds de carte](#)

DONNÉES THÉMATIQUES



Agriculture



Culture et patrimoine



Développement durable, énergie



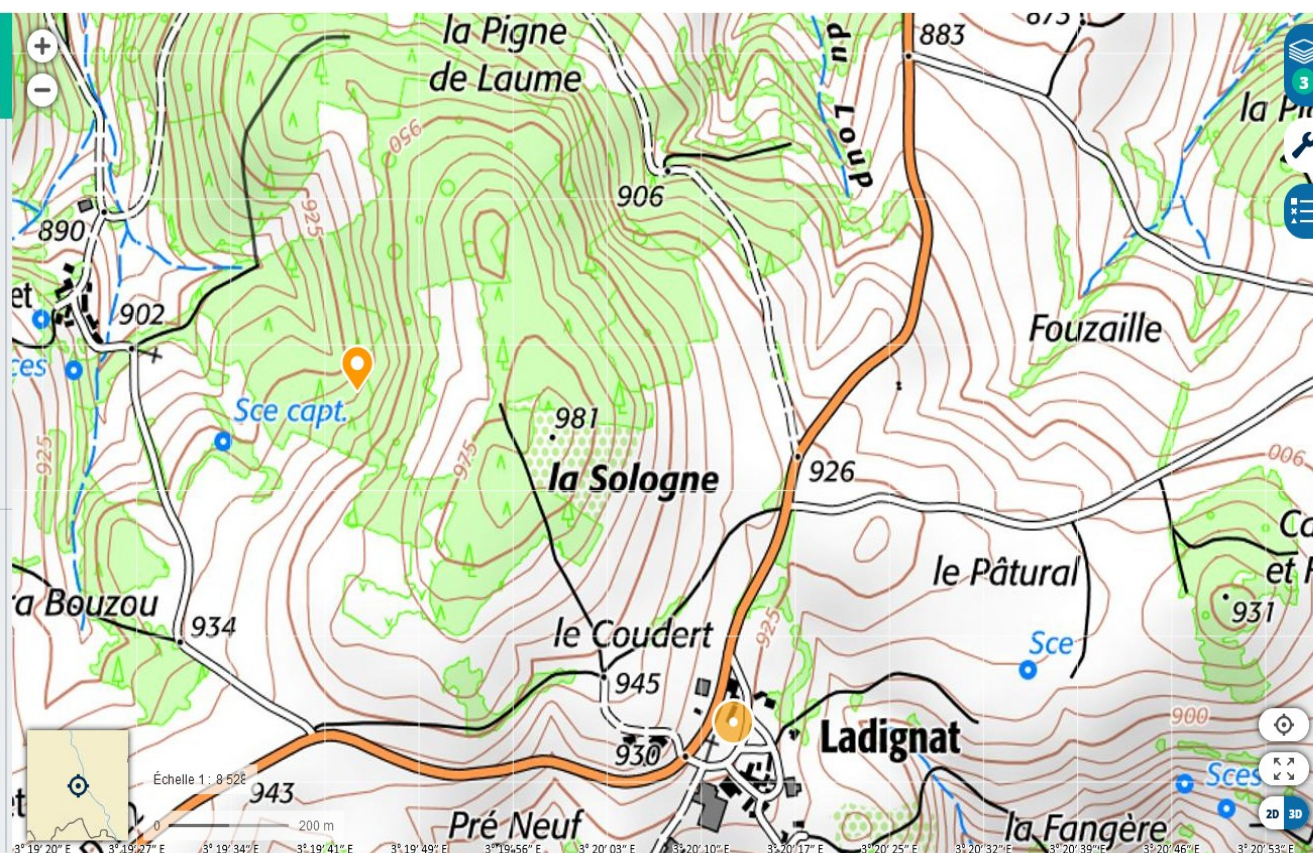
Économie et statistique



Éducation et recherche



International et Europe



Données cartographiques : © +