

## **Commune de Vinzier**

Rd 22, PR23+000 à 29+000  
Entre Bioge et Feu-courbe

SECURISATION CONTRE LES CHUTES DE BLOCS ROCHEUX

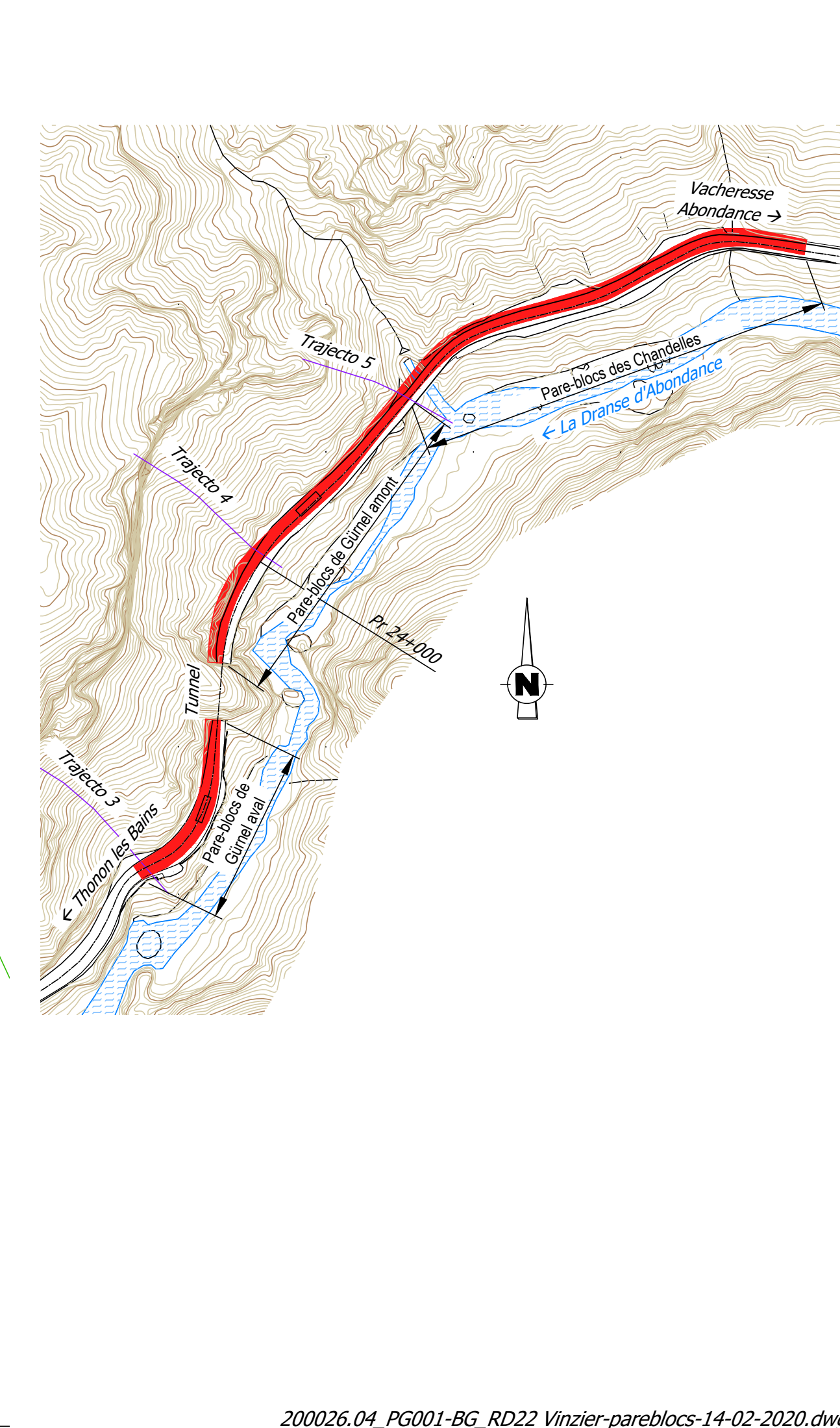
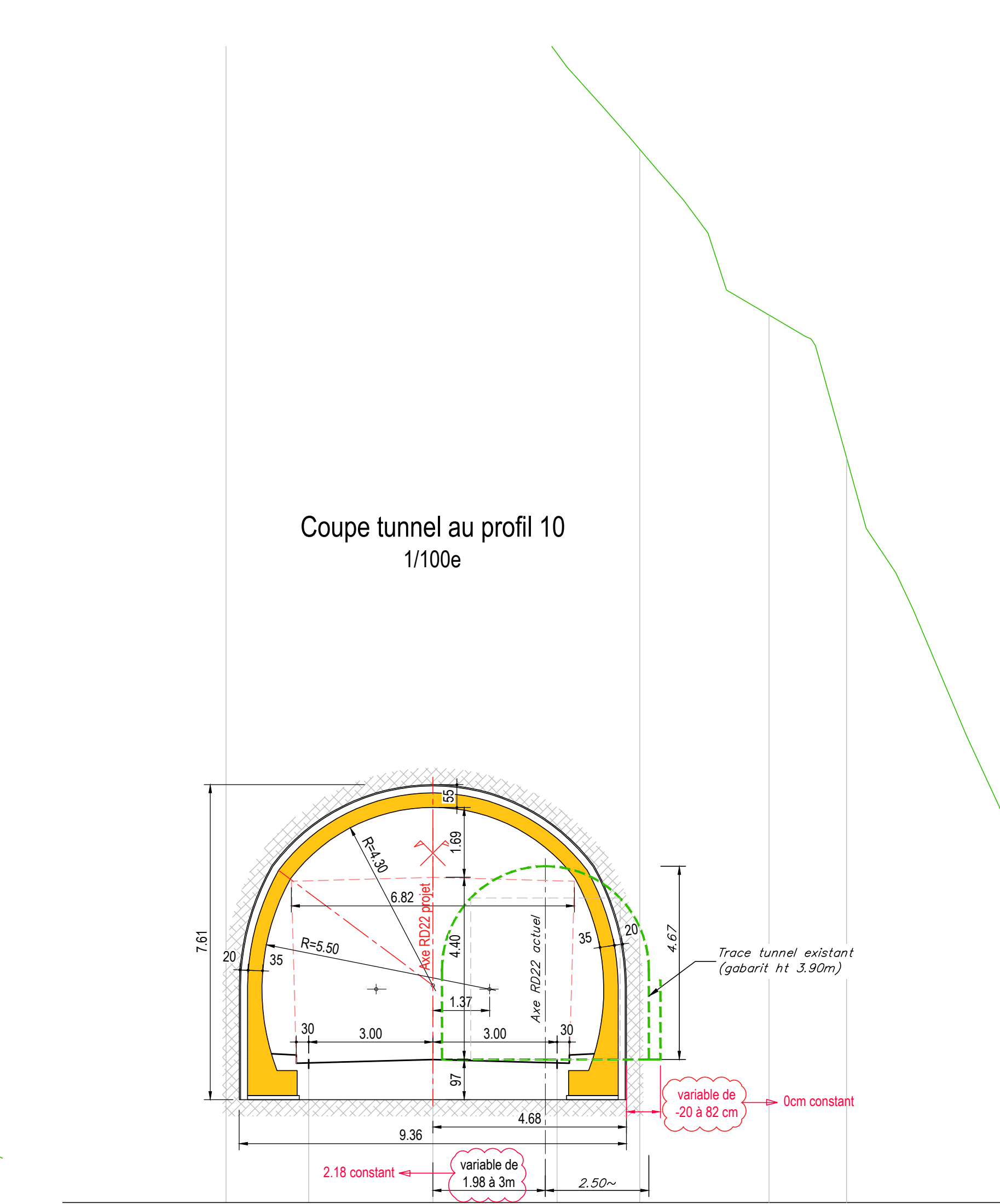
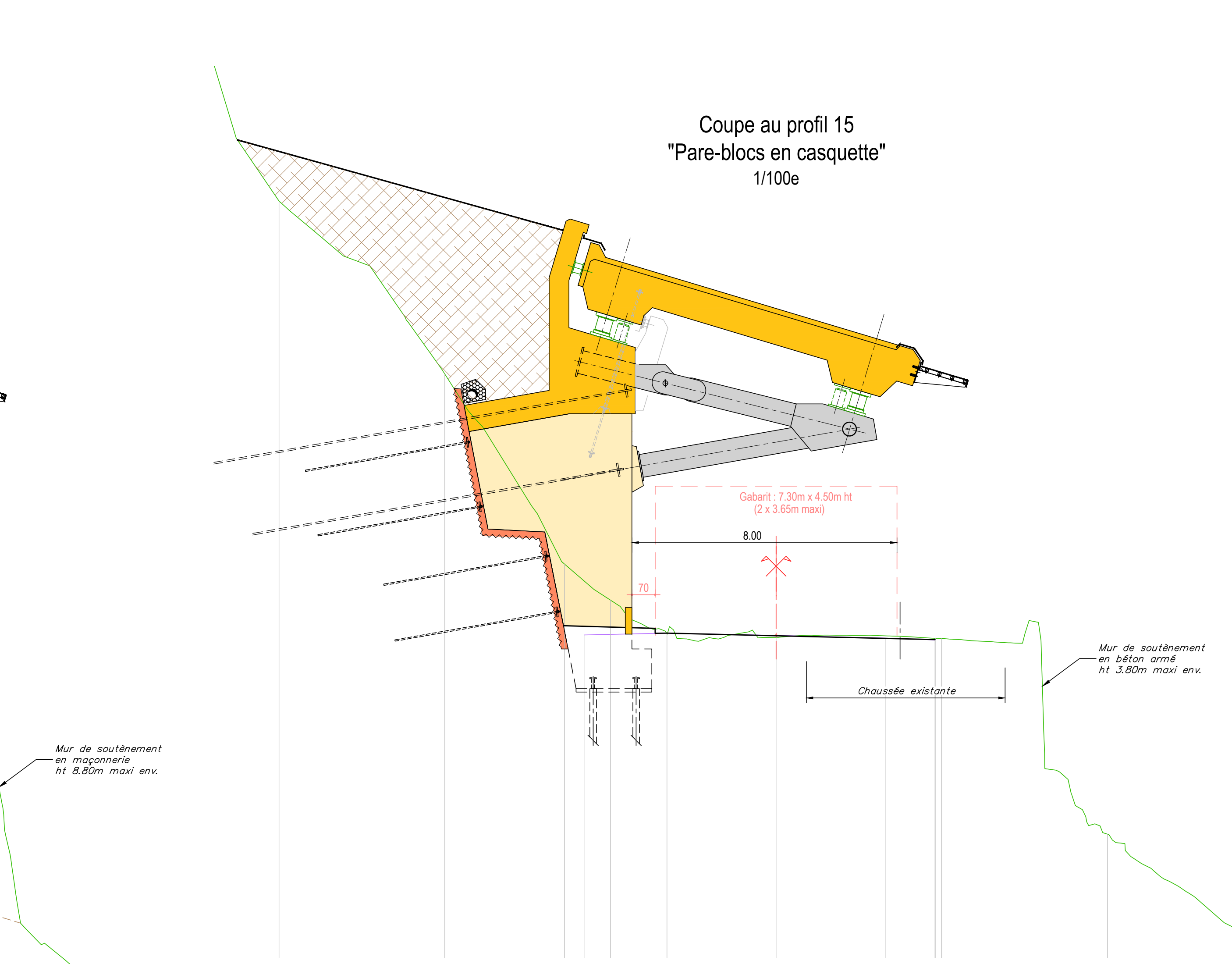
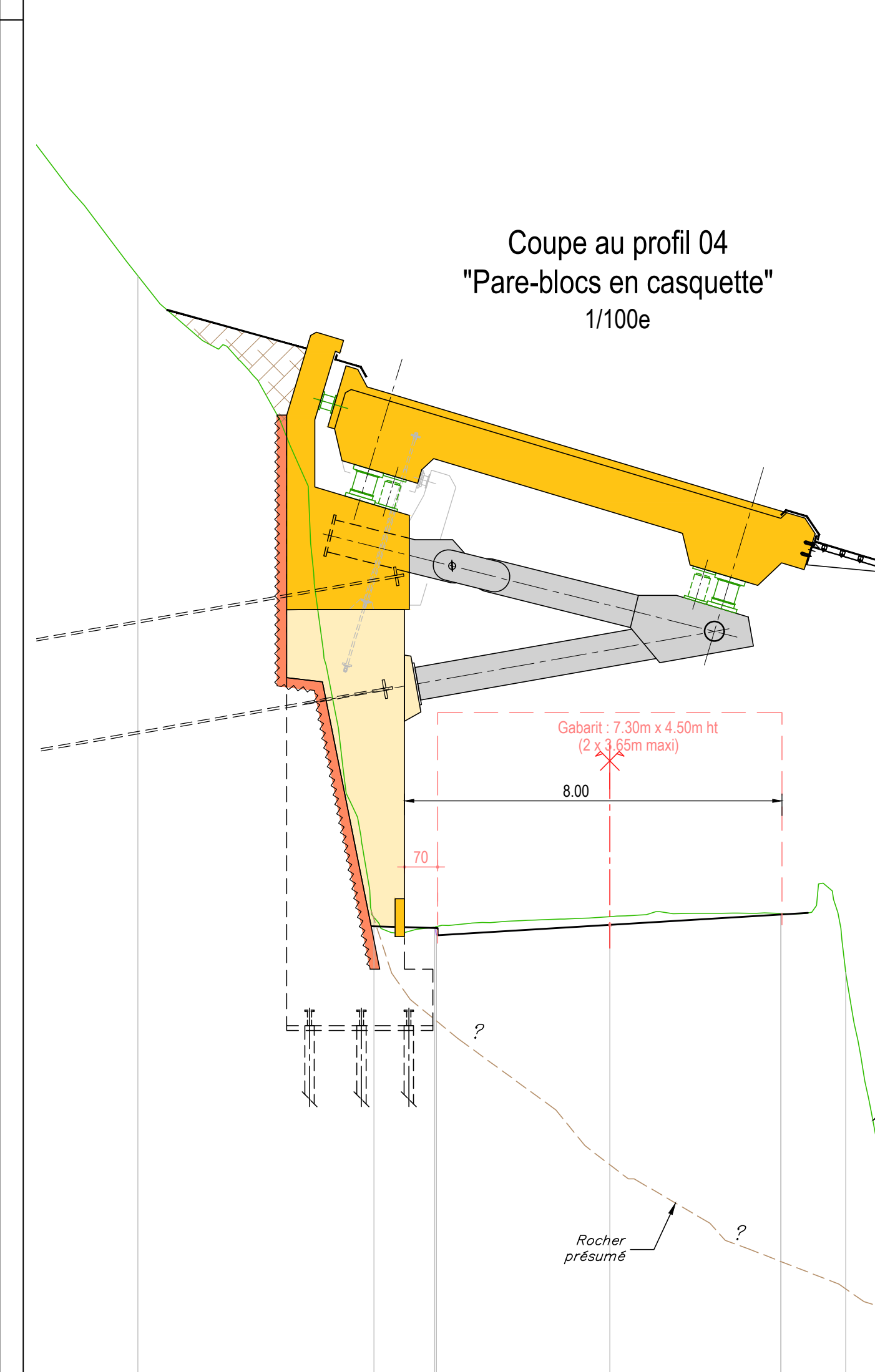
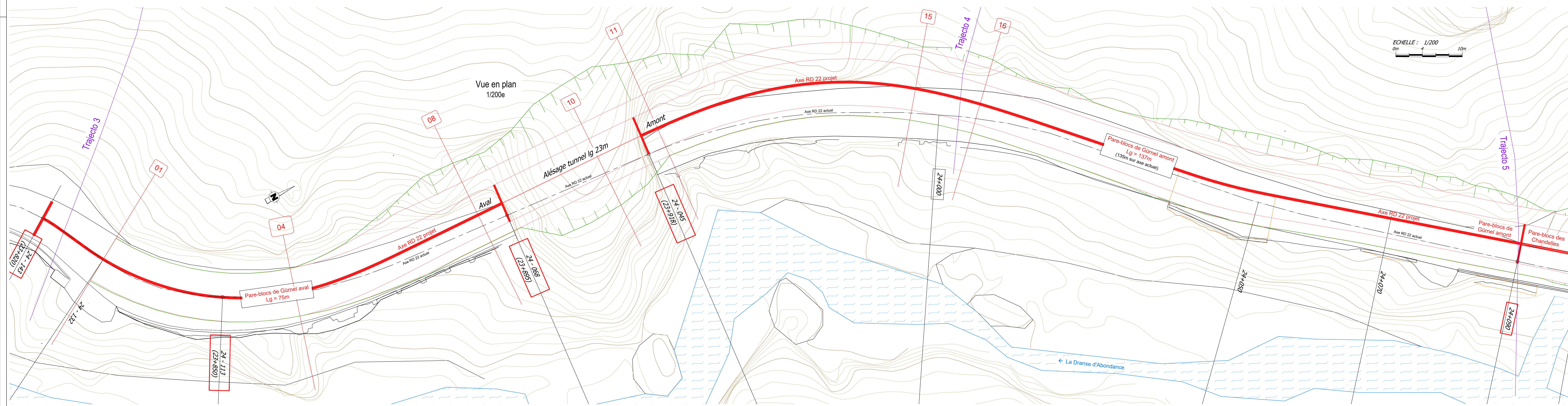
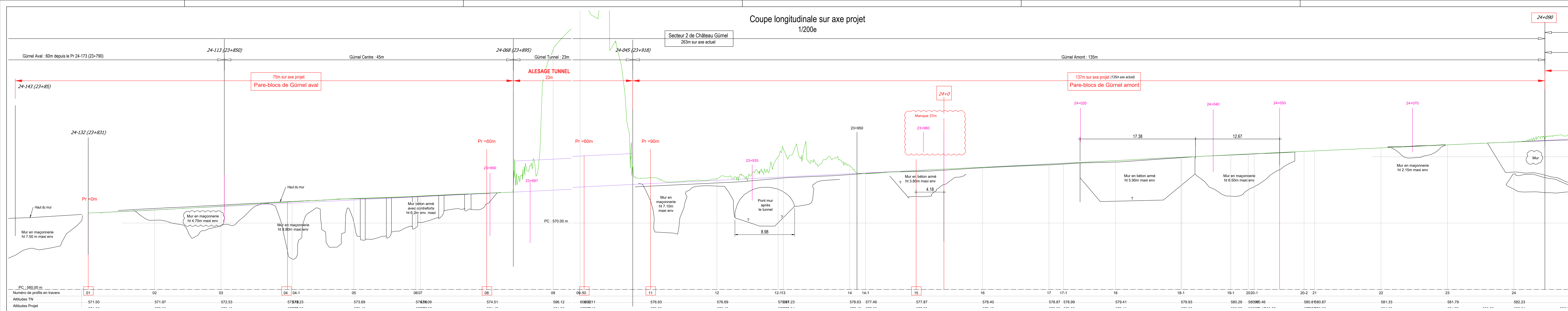
DEMANDE D'EXAMEN AU CAS PAR CAS  
PREALABLE A LA REALISATION EVENTUELLE  
D'UNE EVALUATION ENVIRONNEMENTALE

### **Annexe 4.2**

#### **Plan du projet - « Gurnel »**



Coupe longitudinale sur axe projet  
1/200e



MAITRE D'OUVRAGE  
**haute savoie**  
le Département

**RD 22 - VINZIER**

**Secteur 2 de Château Gümel**

**PARE-BLOCS et ALESAGE TUNNEL DE GÜMEL**

**entre les PR 23+820 et 24+090**

Tracé en plan pour une circulation à 30km/h en aval du tunnel et 50km/h en amont du tunnel

BG

Mise à jour 14-02-2019  
18-12-2019