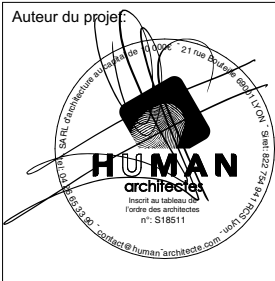


Construction d'ombrières photovoltaïques pour MEWA-Avermes Elec  
SARL MEWA Représentée par Christoph SPORRER  
rue Hermann Gebauer ZA Les petits Vernats Avermes 03000 France

 HUMAN architectes 21 rue Bouteille Lyon Rhone Alpes 69 001 France Tel. 04 26 65 33 90 - Fax. - Email: contact@human-architecte.com - www.human-architecte.com	<b>EDF ENR</b> Contractant général 150 allée des Noisetiers 69760 Limonest	
	<b>Maitre d'ouvrage:</b> SARL MEWA Représentée par Christoph SPORRER  Tel. Mr François Pagnon +334.70.35.38.08 ou +336.77.20.12.74 - Fax. -	
	<b>Propriétaire du terrain :</b> MEWA S.A.R.L	

DOSSIER DE PERMIS DE CONSTRUIRE



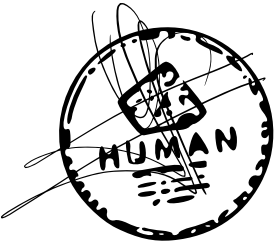
	Auteur du projet:	Ref interne:	Chargé d'affaire:	
		2015_0969	Céline GRIS	
	Echelle:	Date d'edition:		14.09.2021
Phase:		N° Plan		Indice
DPC				


Construction d'ombrières photovoltaïques pour MEWA-Avermes Elec  
SARL MEWA Représentée par Christoph SPORRER  
rue Hermann Gebauer ZA Les petits Vernats Avermes 03000 France

Sommaire

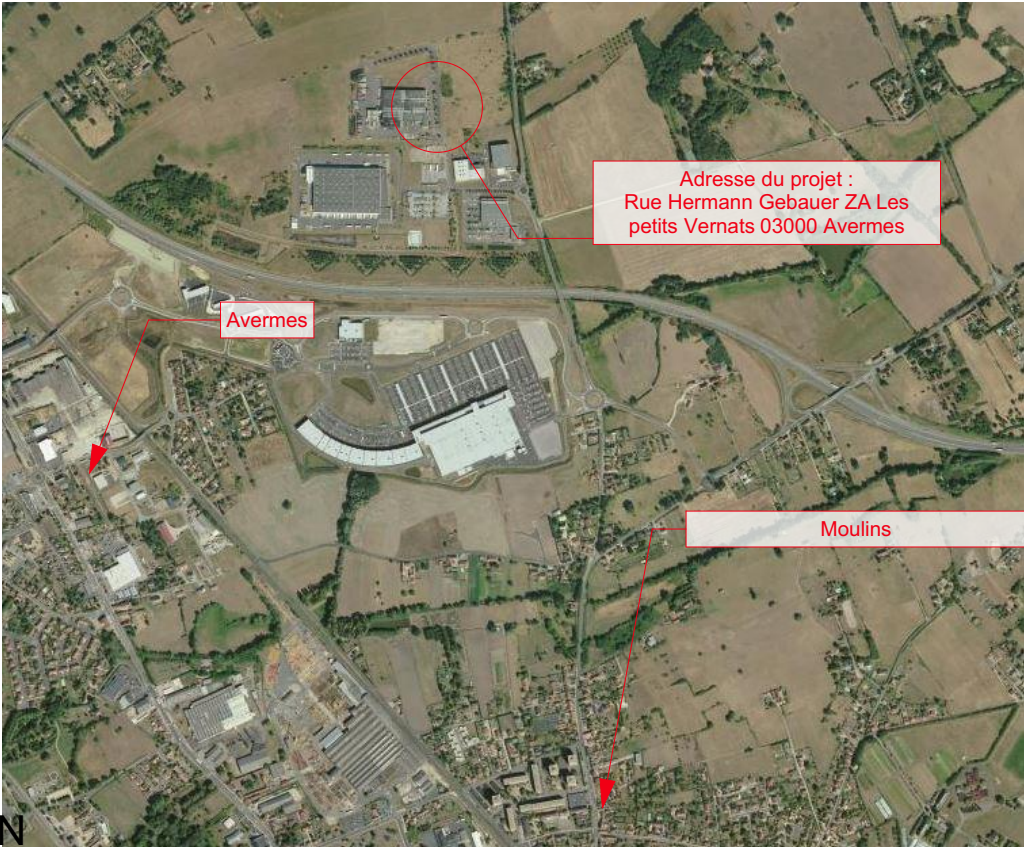
06\_ Sommaire dossier DPC - DT

Id	Nom document	Echelle	Remarque
PC1.1/1.2/1.3	Plan cadastral de situation		
PC2.1	Plan de masse existant		
PC2.2	Zoom plan de masse existant		
PC2.3	Plan de masse du projet		
PC2.4	Zoom plan de masse projet	1:500	
PC3.1	Plan en coupe du terrain	1:500, 1:100	
PC4	Notice descriptive		
PC5.1	Plans de façade 1	1:500, 1:100	
PC5.2	Plan des toitures	1:500	
PC5.2	Plans de façade 2	1:500, 1:100	
PC5.3	Plans de façade 3	1:500	
PC6-7-8	Documentation graphique		



<div>Auteur du projet:</div> <div></div>	Ref interne: 2015_0969	Chargé d'affaire: Céline GRIS	
	Echelle:	Date d'édition: 14.09.2021	
	Phase: <div>DPC</div>	N° Plan	Indice

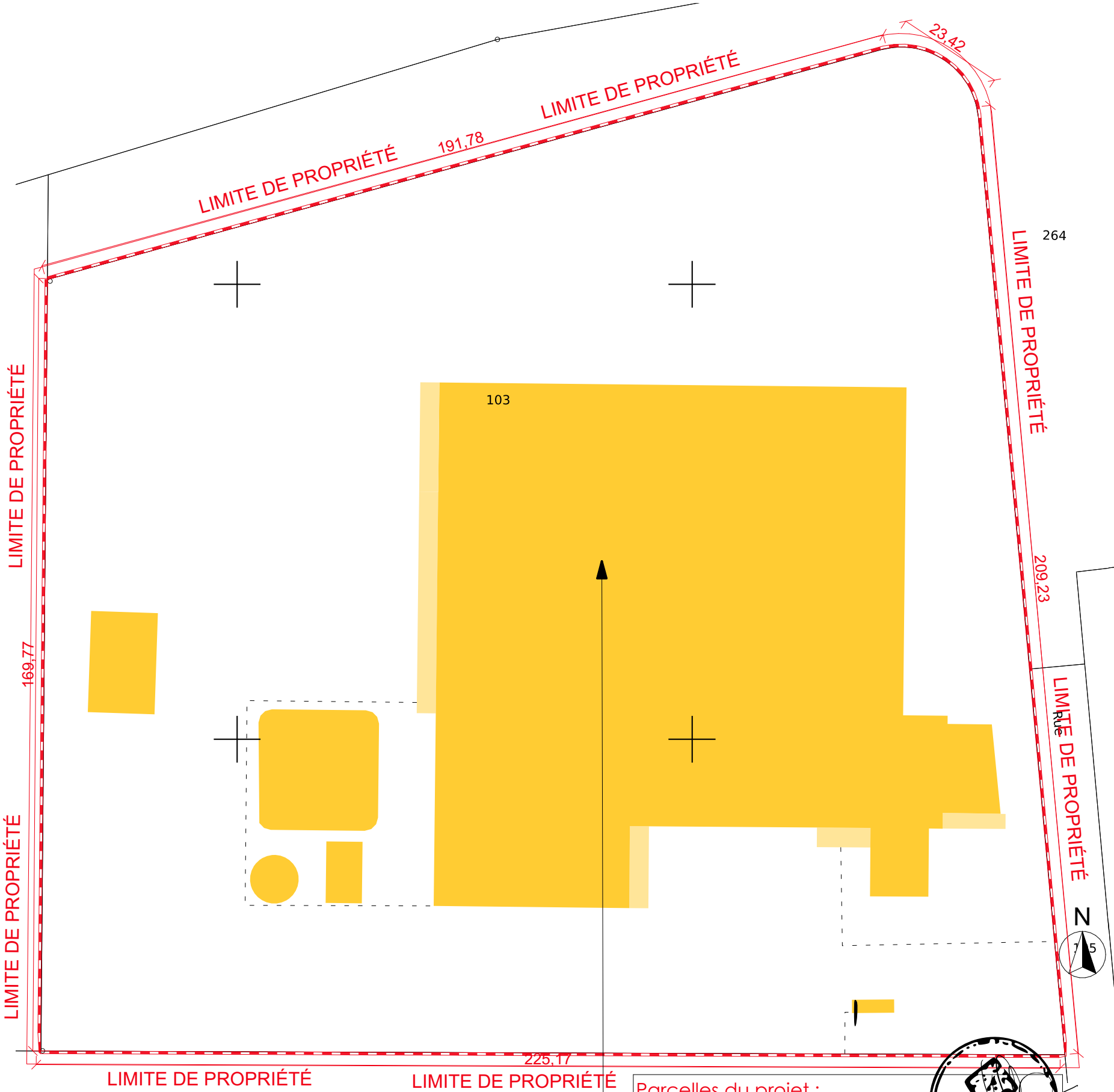




PC1.1 - Plan de situation - parcelles cadastrales



PC1.2 - Plan de situation - vue aérienne rapprochée



PC1.3 - Plan Cadastral existant 1/1000 ème

Parcelles du projet :  
Ref : 000 ZB 103  
Superficie : 42390 m2  
Localisation :  
ZA Les petits Vernats Avermes 03000

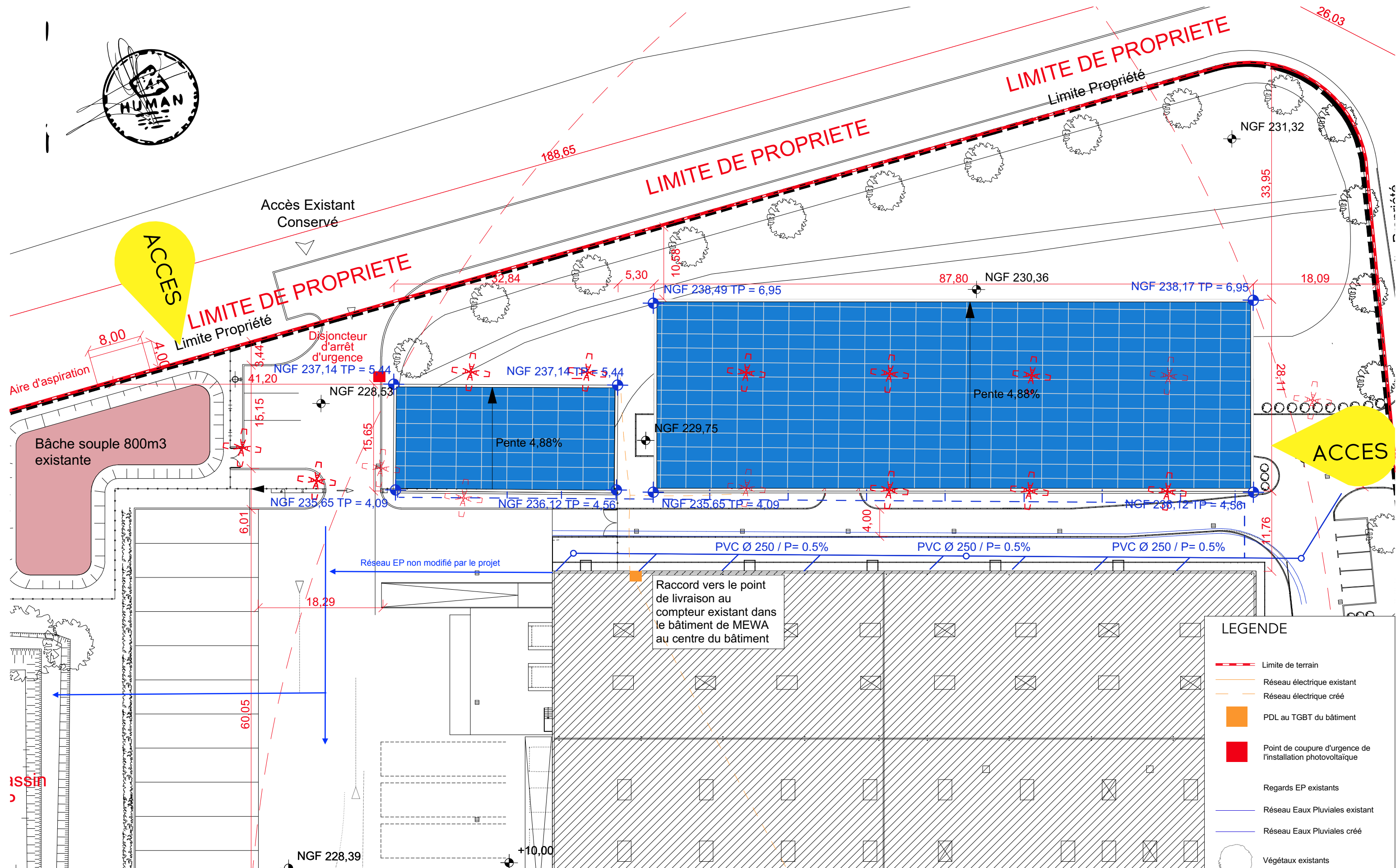
Les plans du présent dossier ne sont pas des plans d'exécution. Ils devront faire l'objet d'études approfondies en vue de la construction. Les surfaces restent à vérifier et seront affinées lors des phases de projet ultérieures.

	Construction d'ombrières photovoltaïques pour MEWA-Avermes Elec	Projet réalisé pour le compte de SARL MEWA Représentée par Christoph SPORRER	Plan cadastral de situation	Ref: 2015_0969	PC1.1/1.2/1.3
	HUMAN architectes	Responsable de projet : Céline GRIS	Echelle:	14.09.2021	DPC





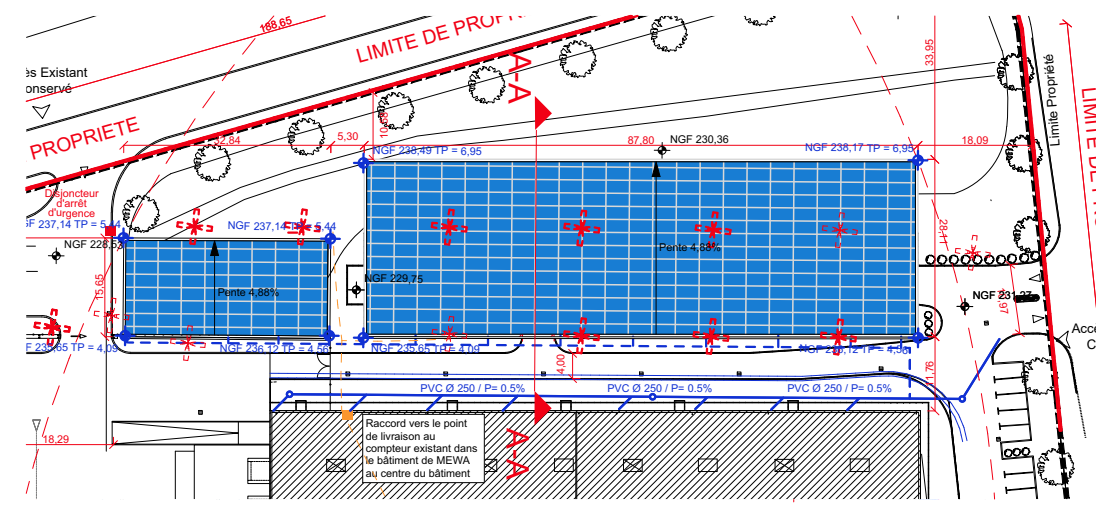




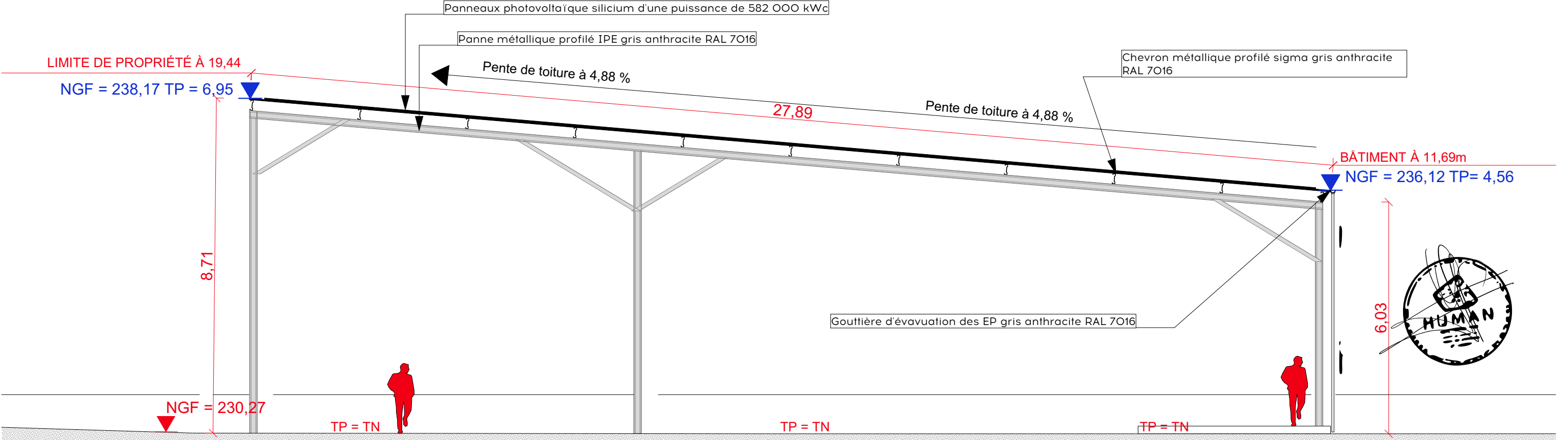
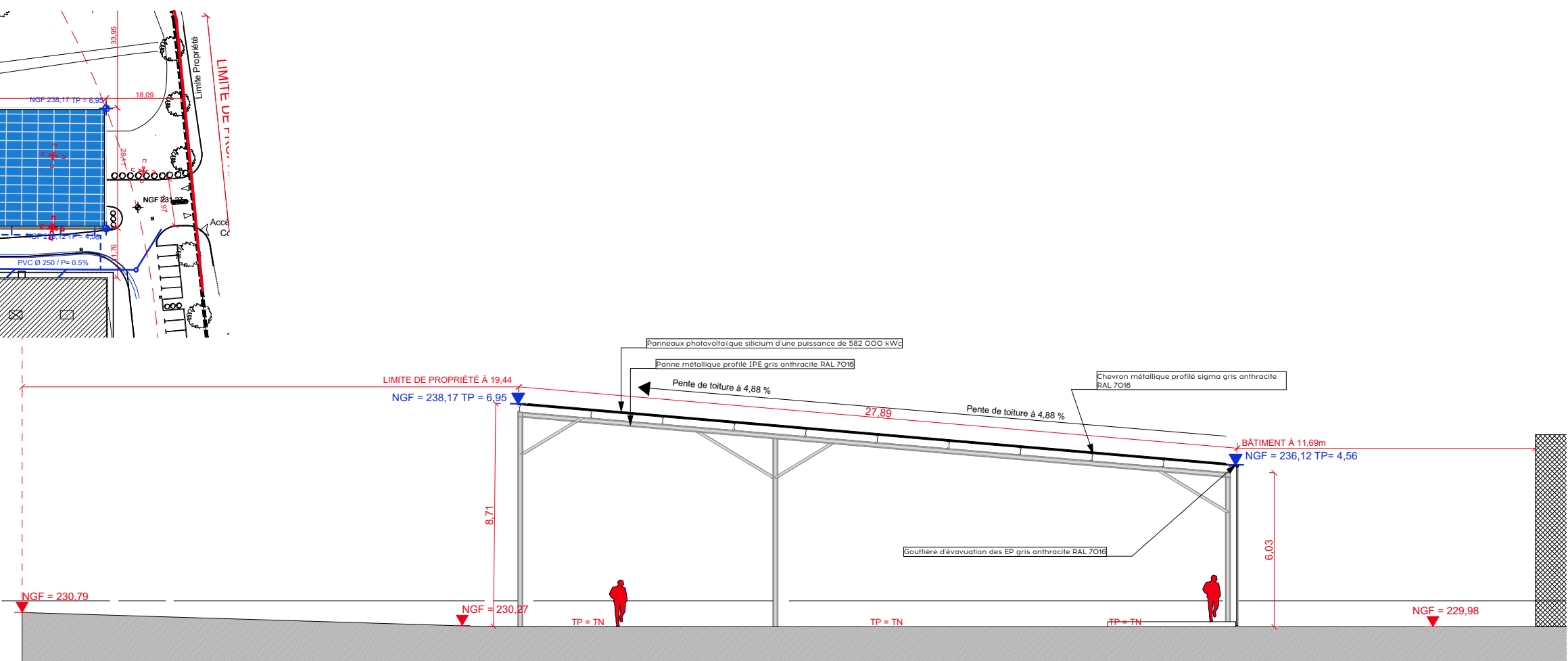
PC2.4 - Zoom Plan de situation 1/500ème

Les plans du présent dossier ne sont pas des plans d'exécution. Ils devront faire l'objet d'études approfondies en vue de la construction. Les surfaces restent à vérifier et seront affinées lors des phases de projet ultérieures.

	Construction d'ombrières photovoltaïques pour MEWA-Avermes Elec	Projet réalisé pour le compte de SARL MEWA Représentée par Christoph SPORRER	Zoom plan de masse projet	Ref: 2015_0969	PC2.2
	HUMAN architectes	Responsable de projet : Céline GRIS	Echelle: 1:500	14.09.2021	DPC



PC3.1.1 -Coupe A-A du terrain 1/500 ème



PC3.1.2 -Zoom Coupe A-A du terrain 1/100 ème

Les plans du présent dossier ne sont pas des plans d'exécution. Ils devront faire l'objet d'études approfondies en vue de la construction. Les surfaces restent à vérifier et seront affinées lors des phases de projet ultérieures.

	Construction d'ombrières photovoltaïques pour MEWA-Avermes Elec	Projet réalisé pour le compte de SARL MEWA Représentée par Christoph SPORRER	Plan en coupe du terrain	Ref: 2015_0969	PC3.1
	HUMAN architectes	Responsable de projet : Céline GRIS	Echelle: 1:500, 1:100	14.09.2021	DPC



NOTICE DESCRIPTIVE

PRESENTATION GENERALE DU PROJET

Le projet se situe sur la zone artisanale de "Les petits Vernats" proche d'Avermes (03000) le long de la D29, dans le département de l'Allier, en région Auvergne Rhône Alpes. Plus précisément, le projet se situe rue Hermann Gebauer, le long D29, sur les parcelles 000 ZB 0103. Le projet, réalisé pour le compte de MEWA, consiste en la construction et l'installation d'ombrières photovoltaïques sur un parking existant et une zone de stockage de déchets. Le stationnement mis en place sur ces parkings ne sera pas modifié par l'implantation de l'ombrière.

LES ACCES

Le parking concerné par ce projet est desservi aux véhicules par la rue Hermann Gebauer de la ZA des petis Vernats au Nord et à l'Ouest de la parcelle. Une voie d'accès interne et privée longe la D655 jusqu'au parking Nord.

LA VOLUMETRIE GENERALE

La volumétrie du projet est directement liée aux besoins du programme qui vise à abriter les voitures en stationnements du parking. Deux types d'ombrières sont construits. Chaque fois, la couverture des ombrières est composée de panneaux photovoltaïques de type silicium. L'ombrière projetée à l'ouest de la parcelle est une ombrière simple pente orientée sud captant le plus possible de lumière. La pente de la toiture de cette ombrière est de 8,54 %. Son point le plus haut sera a 8,54m du terrain naturel et leur point le plus bas à 6,10m du terrain naturel. L'ombrière installée sur le parking existant est constituée d'une toiture à pan unique, d'une pente de 4,88%, orientée au Sud. Son point le plus haut est à 8,2m du terrain naturel et son poit le plus bas à 4,50m. Ces dimensions respectent le règlement urbanisme lié à la commune. En tout, le projet générera une puissance totale de 582 kWc.

LES MOUVEMENTS DE TERRE

Les remblais et déblais sont très faibles puisque concentrés sur les fondations. Aucun sous-sol n'est prévu. Le terrain est relativement plat avec des altimétries qui varient selon une pente maximale d'environ 2,6%.

LES RESEAUX

La parcelle concernée par le projet est raccordée aux réseaux électrique et au réseau d'eau pluviale existant. Ceux ci ne sont pas modifiés. Les éclairges existant sont déposés, un éclairage sous ombrière est installé en plus pour assurer un confort lumineux de minimum 20lux. Les ombrières construites seront équipées de gouttières raccordées aux réseaux d'eau pluviales existant. Cet avaloir est raccordé au réseau EP général par des regards situés sur la voie de circulation existante a l'est de la parcelle. Ce réseau est suffisamment dimensionné pour recevoir cette installation. Le réseaux d'eau pluviales créé reste donc identique dans son fonctionnement au réseau EP actuel. Le réseau électrique nécessaire au fonctionnement des ombrières photovoltaïques sera relié à un point de livraison lui même relié au tableau électrique existant (nommé TGBT dans les documents) du bâtiment de MEWA existant pour une consommation immédiate en interne de l'électricité produite.

LES MATERIAUX

Les matériaux employés pour chaque ombrière seront ceux d'une structure métallique en IPN de teinte gris anthracite RAL 7016.

STATIONNEMENT

Le parking comporte 64 places de stationnement. Les normes de passage de véhicules sont respectées et une aire de retournement existant pour les véhicules de sécurité incendie à l'entrée Ouest du parking. Un nombre règlementaire de stationnements PMR est existant sur le parking (2 place PMR pour 64 places au total). Le nombre de places de stationnement n'est pas modifié par le projet.

LES ESPACES VERTS ET LES ABORDS

Les abords et végétaux du parking Nord ne sont pas modifiés par le projet. Les végétaux présents au Nord du parking existant seront conservés.

SISMICITE

La commune de Avermes se situe en zone de sismicité 2 (faible). Le projet est une construction de catégorie 1. Selon l’article D. 563-8-1 du Code de l’Environnement, aucune disposition parasismique n'est exigée.

RT2012

Les constructions projetés ne créent pas d'espaces clos, et n'entrent donc pas dans le cadre de la RT 2012. A ce titre aucune attestation n'est nécessaire.

ZONE NATURA 2000

Le projet n'est pas situé dans une zone natura 2000

ACCESSIBILITE

LES PLACES DE STATIONNEMENTS

Les 2 places PMR présentes sur le parking et leur accès ne sont pas modifiés par le projet. Ces 2 places composent plus de 2% du stationnement total (64 places).

LES CHEMINEMENTS EXTERIEURS

Les cheminements extérieurs règlementaires ne sont pas modifiés par l’installation des ombrières photovoltaïques et la structure de ces ombrières est implantée hors des zones de circulation existantes.

ACCES AU BÂTIMENT

Les accès PMR au bâtiment ne sont pas modifiés. Un cheminement existe au sud des ombrières le long du bâtiment de MEWA reliant les places de stationnements PMR jusqu'à l'accès au bâtiment.

LA SECURITE INCENDIE

Le site est classé ICPE . A ce titre un récépissé de porté à connaissance est remis ( PC 25 ) est joint au permis de construire

ACCES SECOURS

L’ensemble des points d'accès pompiers et voies de circulations du parking sont conformes. L’accès des services de secours se fait par les voies existantes et non modifiées par les travaux. Les circulations en périphérie du point d'arrêt d'urgence de l'installation photovoltaïque restent accessibles aux véhicules de secours sur l’ensemble du périmètre du parking.

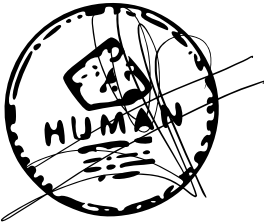
Une bâche souple existe sur le site à moins de 200m du point le plus éloigné des ombrières, elle ne sera pas modifiée. Elle est accessible aux véhicule de secours avec une aire d'aspiration de 4m par 8m. Une borne incendie est aussi présente dans les 200m du point le plus éloigné des ombrières le long de la rue Hermann Gebauer, elle possède un débit de 60m3/heure.

ISOLEMENT DES BÂTIMENTS


Les ouvrages seront éloignés les uns des autres de 5,3m et ils seront éloignés de tout bâtiment tiers de plus de 11m.

ARRET D'URGENCE DE L'INSTALLATION

Un arrêt d'urgence de l’installation est prévu au niveau du TGBT existant. Il sera repéré et indiqué dans le tableau . Il coupera l’ensemble de l’installation photovoltaïques depuis les onduleurs des panneaux.

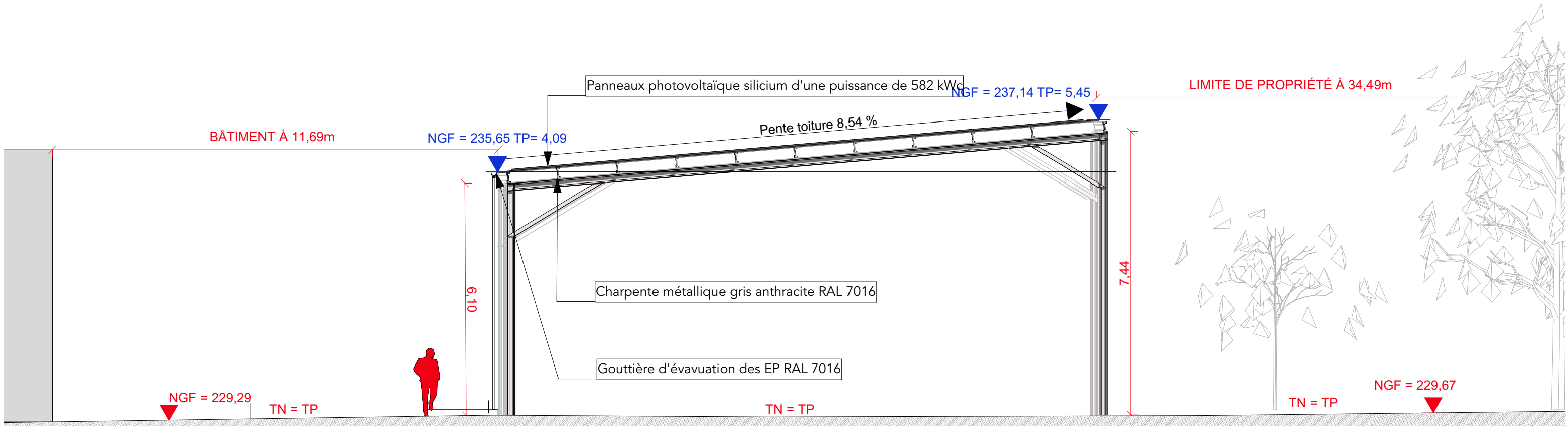


Les plans du présent dossier ne sont pas des plans d'exécution. Ils devront faire l'objet d'études approfondies en vue de la construction. Les surfaces restent à vérifier et seront affinées lors des phases de projet ultérieures.

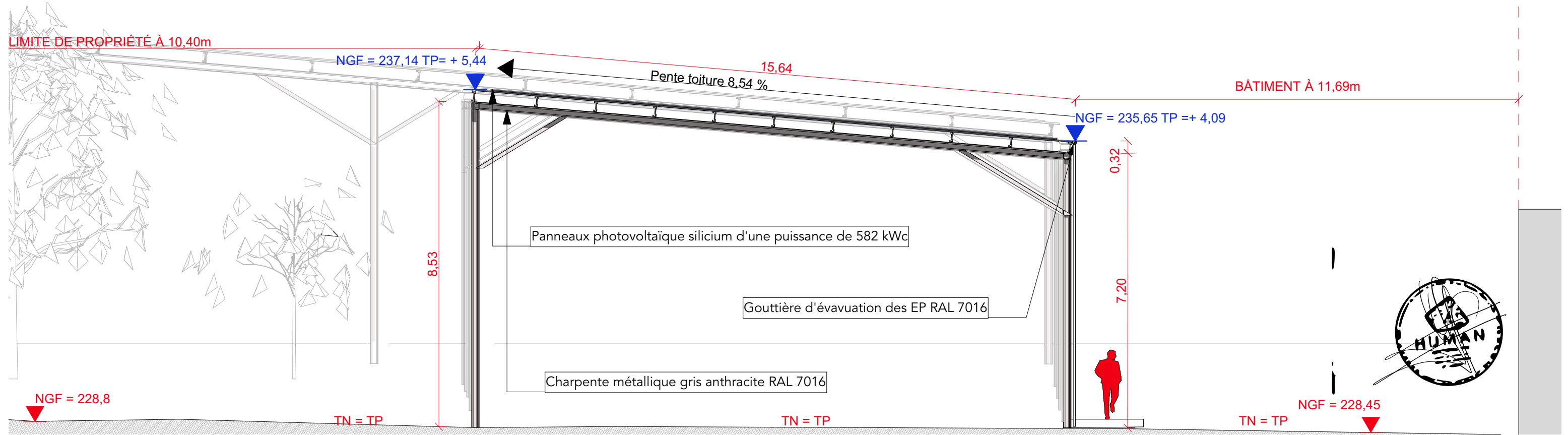
	Construction d'ombrières photovoltaïques pour MEWA-Avermes Elec	Projet réalisé pour le compte de SARL MEWA Représentée par Christoph SPORRER	Notice descriptive	Ref: 2015_0969	PC4
	HUMAN architectes	Responsable de projet : Céline GRIS	Echelle:	14.09.2021	DPC







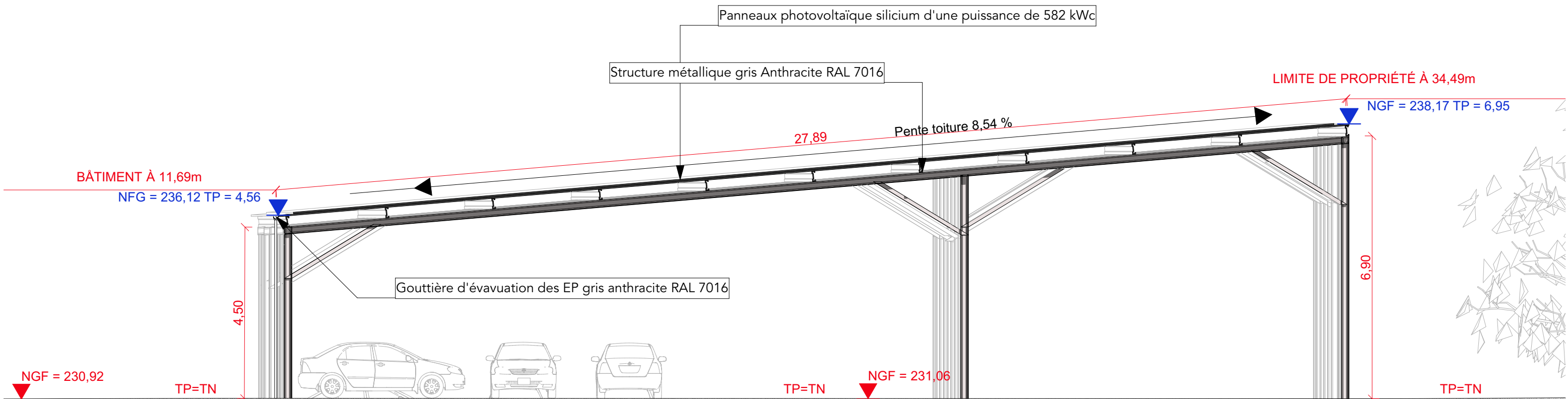
PC5.2.1 -Façade Est local stockage



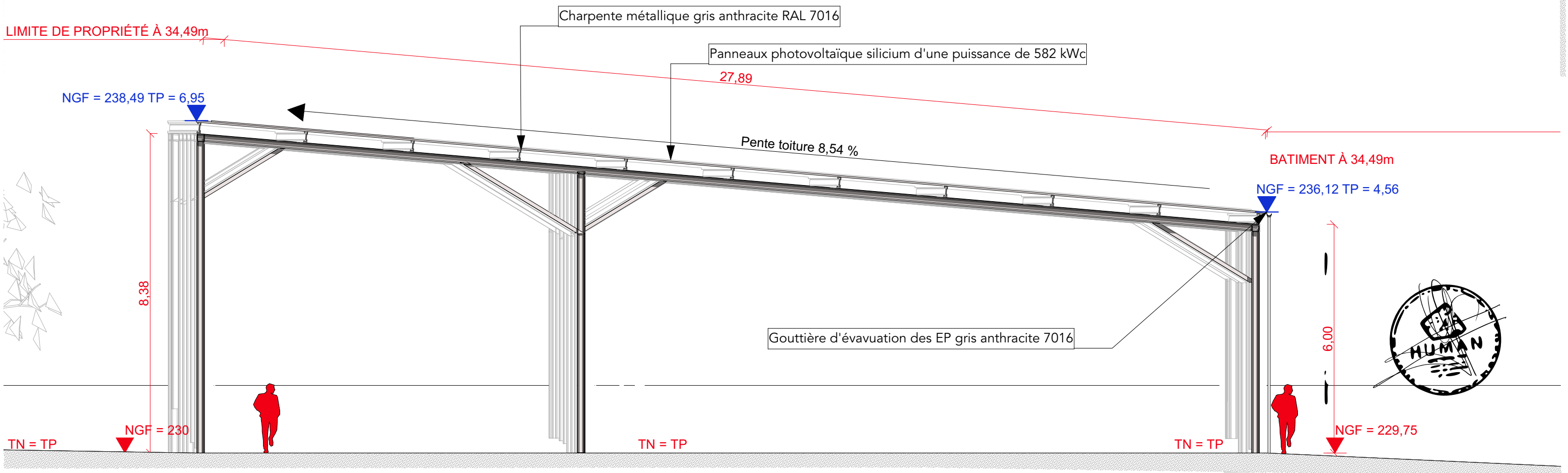
PC5.2.2 -Façade Ouest local stockage

Les plans du présent dossier ne sont pas des plans d'exécution. Ils devront faire l'objet d'études approfondies en vue de la construction. Les surfaces restent à vérifier et seront affinées lors des phases de projet ultérieures.

	Construction d'ombrières photovoltaïques pour MEWA-Avermes Elec	Projet réalisé pour le compte de SARL MEWA Représentée par Christoph SPORRER	Plans de façade 2	Ref: 2015_0969	PC5.2
	HUMAN architectes	Responsable de projet : Céline GRIS	Echelle: 1:500, 1:100	14.09.2021	DPC



PC5.3.1 - Façade Est parking existant 1/100ème

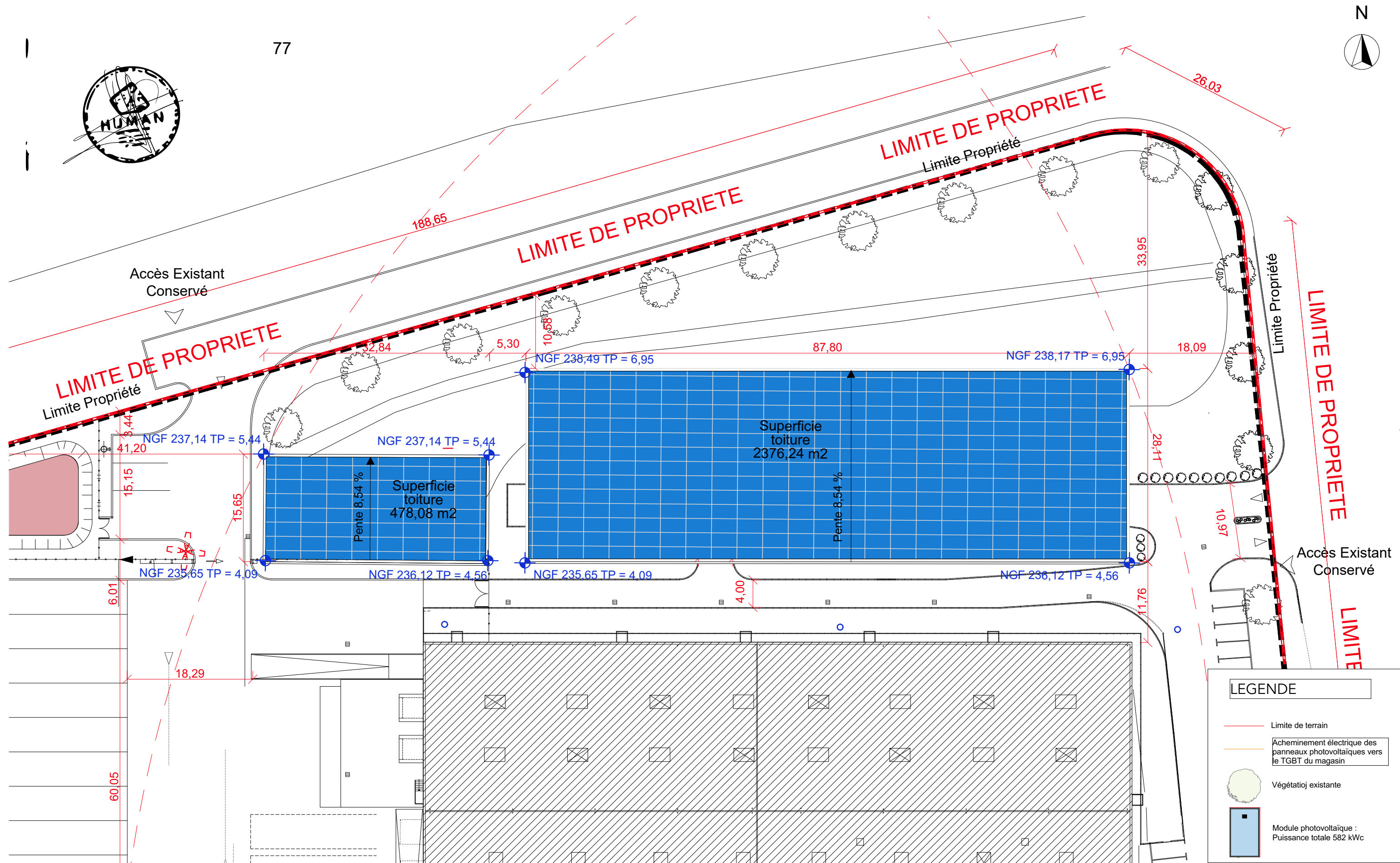


PC5.3.2 -Façade Ouest parking existant 1/100ème

Les plans du présent dossier ne sont pas des plans d'exécution. Ils devront faire l'objet d'études approfondies en vue de la construction. Les surfaces restent à vérifier et seront affinées lors des phases de projet ultérieures.

	Construction d'ombrières photovoltaïques pour MEWA-Avermes Elec	Projet réalisé pour le compte de SARL MEWA Représentée par Christoph SPORRER	Plans de façade 3	Ref: 2015_0969	PC5.3
	HUMAN architectes	Responsable de projet : Céline GRIS	Echelle: 1:500	14.09.2021	DPC





PC5.2 - Plan de toiture 1/500 ème

Les plans du présent dossier ne sont pas des plans d'exécution. Ils devront faire l'objet d'études approfondies en vue de la construction. Les surfaces restent à vérifier et seront affinées lors des phases de projet ultérieures.

	Construction d'ombrières photovoltaïques pour MEWA-Avermes Elec	Projet réalisé pour le compte de SARL MEWA Représentée par Christoph SPORRER	Plan des toitures	Ref: 2015_0969	PC5.4
	HUMAN architectes	Responsable de projet : Céline GRIS	Echelle: 1:500	14.09.2021	DPC





SITUATION DES PRISES DE VUES



PC6 - vue 1- Document graphique d'insertion du projet




PC7 - vue 2- Situation du terrain dans le paysage proche



PC8 - vue 3- Situation du terrain dans le paysage lointain



Les plans du présent dossier ne sont pas des plans d'exécution. Ils devront faire l'objet d'études approfondies en vue de la construction. Les surfaces restent à vérifier et seront affinées lors des phases de projet ultérieures.

	Construction d'ombrières photovoltaïques pour MEWA-Avermes Elec	Projet réalisé pour le compte de SARL MEWA Représentée par Christoph SPORRER	Documentation graphique	Ref: 2015_0969	PC6-7-8
	HUMAN architectes	Responsable de projet : Céline GRIS	Echelle:	14.09.2021	DPC