

**M. Jean-Pierre VIDAL**

**Rue du Levant**

**63800 ST GEORGES SUR ALLIER**

**Localisation des travaux de défrichement**

**Parcelle ZI38 - surface 0.86 ha**

**Lieu-dit "Les neuf fontaines"**



RÉPUBLIQUE  
FRANÇAISE

géoportail

🔍 Chercher un lieu, une adresse, une donnée +



45.726922, 3.27627 ✕  
63800 Saint-Georges-sur-Allier  
Parcelle : 000 / ZI / 0038  
w3w : louable.sérieux.constater

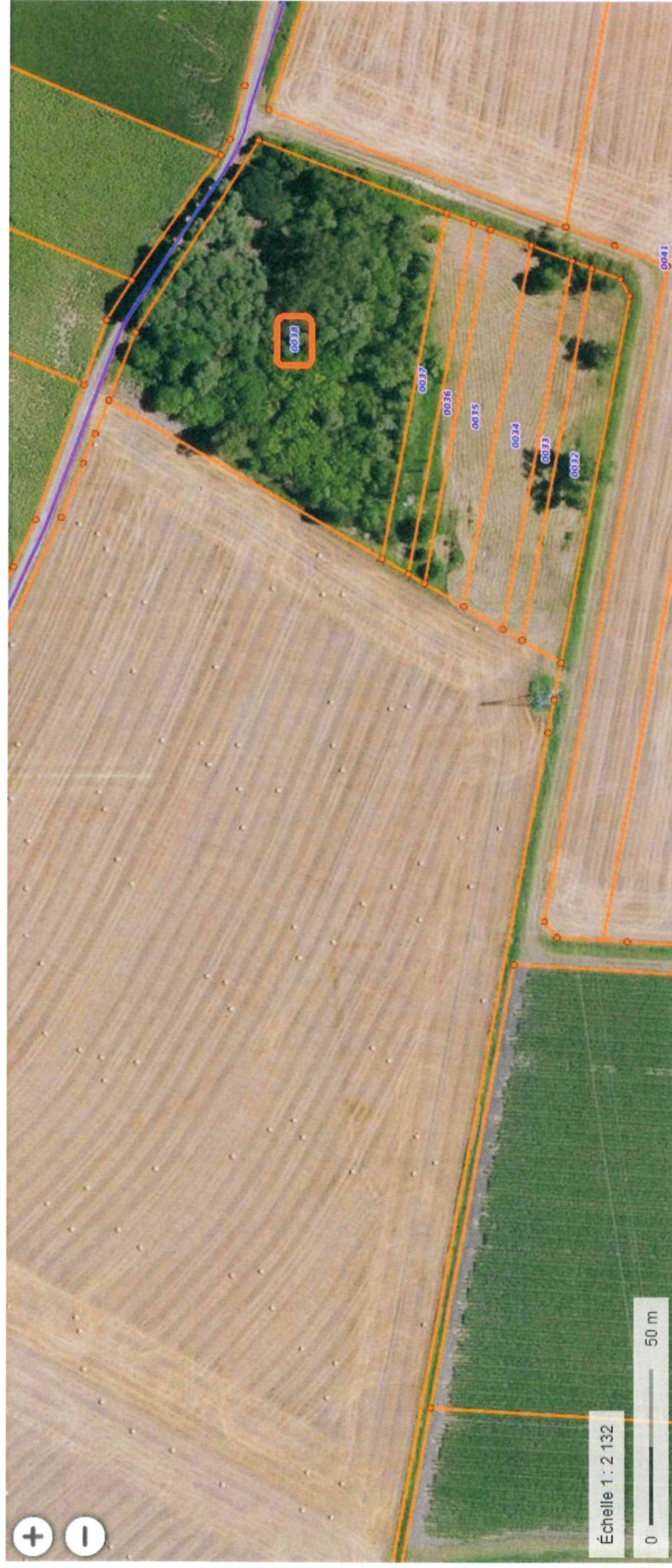


Données cartographiques : © IGN, CRAIG, FEDER, DGFIP +

**M. VIDAL Jean-Pierre**  
**5 Rue du Levant - 63800 ST GEORGES SUR ALLIER**

**Parcelle cadastrale ZI38, contenance 0,8621 ha**  
**commune ST GEORGES SUR ALLIER**  
**Lieu-dit "Les neufs fontaines"**





**M. Jean-Pierre VIDAL**  
**Rue du Levant**  
**63800 ST GEORGES SUR ALLIER**

**Parcelle cadastrale ZI38 - contenance 0.86 ha**  
**Commune : ST GEORGES SUR ALLIER**