



PA1 PLAN DE SITUATION Aménagement piste ERABLE

jeudi 20 août 2020





PA2 NOTE EXPLICATIVE Aménagement piste ERABLE

jeudi 20 août 2020

1 / Etat initial :

Le terrain de destination est un terrain en friche non exploité l'été et qui avait été remodelé en partie lors de l'implantation d'un tapis de remontée mécanique.

L'aménagement consistera en un apport de matériaux pour corriger la pente de la zone et la rendre plus accessible aux débutants l'hiver en tant que piste de ski et autre. Les matériaux proviendront d'un chantier situé à moins de 200m de la zone de dépôt. Et le rendu sera ensuite végétalisé pour en faire un espace équivalent à l'existant.

Nous envisageons de faire des plantations arboricoles dans les talus limitrophes au terrassement.

Il n'existe pas de voie ou d'espace public collectif à cet endroit à ce jour.

Il n'y a pas de clôture actuellement sur cette partie du terrain. La remise en l'état avec les limites des zones non aménagées sera traitée par le ré-engazonnement prévu sur toute la zone de travaux.

2 / Aménagement prévu :

L'aménagement consiste en un remblai composé de déblai de terre venant du chantier à proximité.

Le volume sera d'environ 4 560 m3 et les talus créés n'auront pas de formes rectilignes.

Une fois l'aménagement terminé, un engazonnement sera effectué avec un mélange de graines locales.

3/ Eviter / réduire / compenser :

Avec cet aménagement nous réduisons la quantité de neige nécessaire à faire une zone pour les débutants, nous utilisons les déblais du chantier voisin ce qui évite leurs transports dans la vallée, donc on limite les norias de camions en montagne.

Et nous allons ajouter des arbres à la zone pour la rendre moins « aride » en été. Elle servira, une fois que la végétation aura repris, de zone de pâturage.



PA3 PLAN ETAT ACTUEL PA Aménagement piste ERABLE

jeudi 20 août 2020

Etat du terrain en 2018



PA3 PLAN ETAT ACTUEL PA Aménagement piste ERABLE

jeudi 20 août 2020

Vue 1 : emprise de l'aménagement vue de près



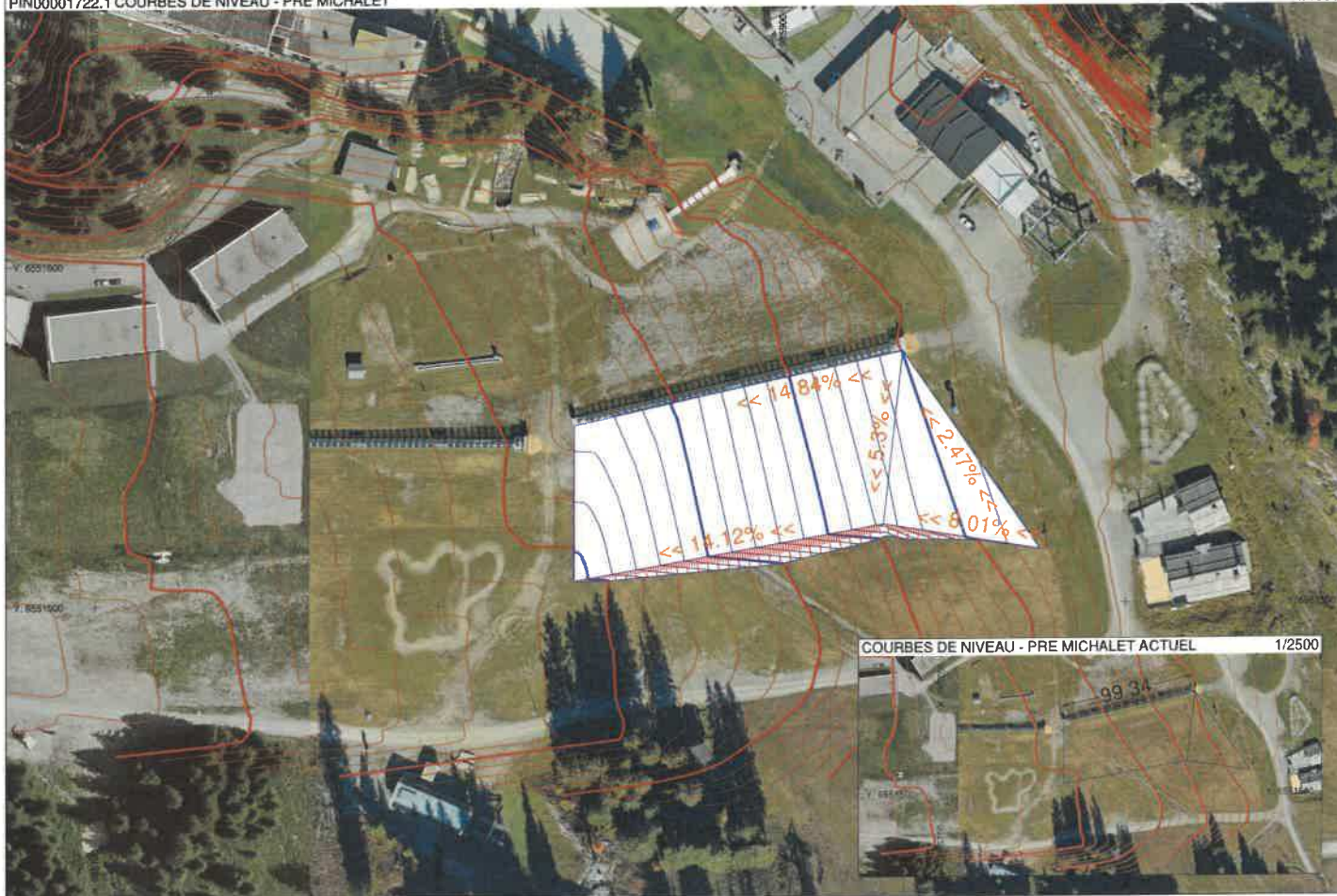


Vue 2 : emprise de
l'aménagement
vue éloignée

PA3 PLAN ETAT ACTUEL PA Aménagement piste ERABLE

jeudi 20 août 2020







Echelle X : 1/500
Echelle Z : 1/500

Terrain	Z	1602.1	1600.7	1598.0	1594.1	1591.3	1588.7	1586.6	1585.6	1585.1
	D	0.00	20.00	40.00	20.00	60.00	20.00	80.00	20.00	100.00
Projet	Z	1602.1	1600.7	1598.0	1594.1	1591.3	1588.7	1586.6	1585.6	1585.1
	D	0.00	20.00	40.00	20.00	60.00	20.00	80.00	20.00	100.00
Pentes terrain		-7.23%	-13.27%	-19.46%	-14.19%	-12.83%	-10.93%	-4.81%	-3.88%	
Pentes plates-formes			-11.05%	-14.83%	-14.44%	-14.13%	-13.91%	-9.04%		

PIN00001722.1 CARNET DE PROFILS EN TRAVERS

N° profil : 1
Pk : 0.00m

Echelle X : 1/500
Echelle Z : 1/500

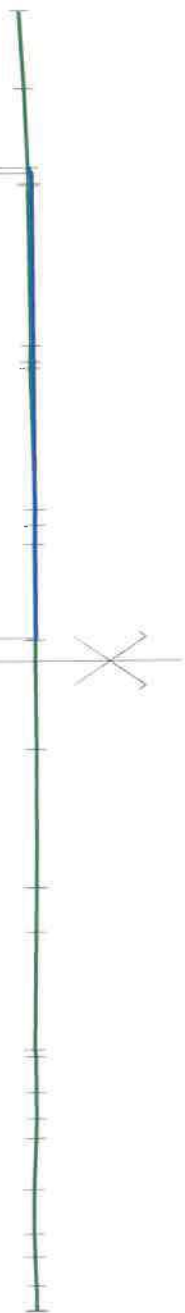
Terrain	Z	
	D	
	-45.00	1602.05
	-44.56	1602.04
	8.90	1602.49
	5.66	1602.44
	5.43	1602.33
	3.23	1602.33
	31.50	1602.18
	6.17	1602.33
	-25.33	1602.23
	-24.39	1602.23
	-22.51	1602.15
	-20.02	1602.12
	-17.96	1602.10
	6.05	1602.31
	-11.91	1602.31
	-8.67	1602.24
	-6.32	1602.20
	-4.77	1602.13
	4.77	1602.18
	0.00	1602.18
	4.46	1602.24
	6.24	1602.24
	10.70	1602.24
	12.74	1602.23
	20.97	1602.23
	33.70	1602.08
	34.90	1602.23
	36.52	1602.24
	37.72	1602.24
	38.59	1602.24
	40.91	1602.17
	42.93	1602.16
	44.44	1602.30
	45.00	1602.30

Pentes terrain	
4.99%	
-4.19%	
-8.25%	
-8.68%	
2.07%	
-10.19%	
-3.37%	
-0.95%	
-1.17%	
3.43%	
-2.14%	
-1.60%	
-4.71%	
1.18%	
1.18%	
0.37%	
-1.04%	
-0.72%	
12.26%	
0.84%	
1.38%	
-1.69%	
-3.34%	
-0.38%	
9.15%	

PIN00001722.1 CARNET DE PROFILS EN TRAVERS

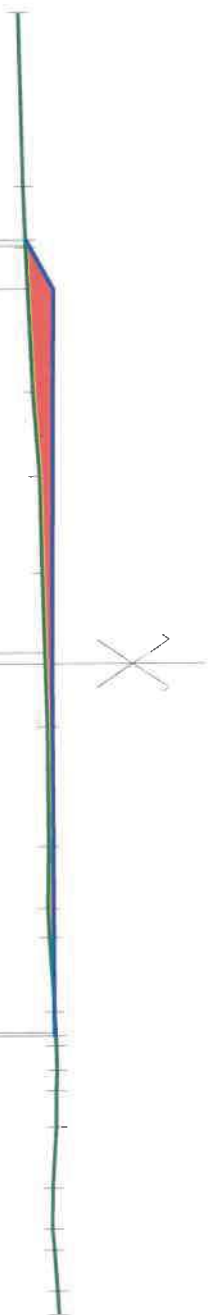
N° profil : 2
Pk : 20.00m

Echelle X : 1/500
Echelle Z : 1/500



Terrain		
	N	D
	1599.53	1599.53
	1599.90	1599.90
	1600.17	1600.17
	1600.22	1600.22
	1600.41	1600.41
	1600.37	1600.37
	1600.70	1600.70
	1600.68	1600.68
	1600.72	1600.72
	1600.81	1600.81
	1600.82	1600.82
	1600.83	1600.83
	1600.85	1600.85
	1600.91	1600.91
	1600.93	1600.93
	1600.95	1600.95
	1600.97	1600.97
	1600.99	1600.99
	1601.01	1601.01
	1601.03	1601.03
	1601.05	1601.05
	1601.07	1601.07
	1601.09	1601.09
	1601.11	1601.11
	1601.13	1601.13
	1601.15	1601.15
	1601.17	1601.17
	1601.19	1601.19
	1601.21	1601.21
	1601.23	1601.23
	1601.25	1601.25
	1601.27	1601.27
	1601.29	1601.29
	1601.31	1601.31
	1601.33	1601.33
	1601.35	1601.35
	1601.37	1601.37
	1601.39	1601.39
	1601.41	1601.41
	1601.43	1601.43
	1601.45	1601.45
	1601.47	1601.47
	1601.49	1601.49
	1601.51	1601.51
	1601.53	1601.53
	1601.55	1601.55
	1601.57	1601.57
	1601.59	1601.59
	1601.61	1601.61
	1601.63	1601.63
	1601.65	1601.65
	1601.67	1601.67
	1601.69	1601.69
	1601.71	1601.71
	1601.73	1601.73
	1601.75	1601.75
	1601.77	1601.77
	1601.79	1601.79
	1601.81	1601.81
	1601.83	1601.83
	1601.85	1601.85
	1601.87	1601.87
	1601.89	1601.89
	1601.91	1601.91
	1601.93	1601.93
	1601.95	1601.95
	1601.97	1601.97
	1601.99	1601.99
	1602.01	1602.01
	1602.03	1602.03
	1602.05	1602.05
	1602.07	1602.07
	1602.09	1602.09
	1602.11	1602.11
	1602.13	1602.13
	1602.15	1602.15
	1602.17	1602.17
	1602.19	1602.19
	1602.21	1602.21
	1602.23	1602.23
	1602.25	1602.25
	1602.27	1602.27
	1602.29	1602.29
	1602.31	1602.31
	1602.33	1602.33
	1602.35	1602.35
	1602.37	1602.37
	1602.39	1602.39
	1602.41	1602.41
	1602.43	1602.43
	1602.45	1602.45
	1602.47	1602.47
	1602.49	1602.49
	1602.51	1602.51
	1602.53	1602.53
	1602.55	1602.55
	1602.57	1602.57
	1602.59	1602.59
	1602.61	1602.61
	1602.63	1602.63
	1602.65	1602.65
	1602.67	1602.67
	1602.69	1602.69
	1602.71	1602.71
	1602.73	1602.73
	1602.75	1602.75
	1602.77	1602.77
	1602.79	1602.79
	1602.81	1602.81
	1602.83	1602.83
	1602.85	1602.85
	1602.87	1602.87
	1602.89	1602.89
	1602.91	1602.91
	1602.93	1602.93
	1602.95	1602.95
	1602.97	1602.97
	1602.99	1602.99
	1603.01	1603.01
	1603.03	1603.03
	1603.05	1603.05
	1603.07	1603.07
	1603.09	1603.09
	1603.11	1603.11
	1603.13	1603.13
	1603.15	1603.15
	1603.17	1603.17
	1603.19	1603.19
	1603.21	1603.21
	1603.23	1603.23
	1603.25	1603.25
	1603.27	1603.27
	1603.29	1603.29
	1603.31	1603.31
	1603.33	1603.33
	1603.35	1603.35
	1603.37	1603.37
	1603.39	1603.39
	1603.41	1603.41
	1603.43	1603.43
	1603.45	1603.45
	1603.47	1603.47
	1603.49	1603.49
	1603.51	1603.51
	1603.53	1603.53
	1603.55	1603.55
	1603.57	1603.57
	1603.59	1603.59
	1603.61	1603.61
	1603.63	1603.63
	1603.65	1603.65
	1603.67	1603.67
	1603.69	1603.69
	1603.71	1603.71
	1603.73	1603.73
	1603.75	1603.75
	1603.77	1603.77
	1603.79	1603.79
	1603.81	1603.81
	1603.83	1603.83
	1603.85	1603.85
	1603.87	1603.87
	1603.89	1603.89
	1603.91	1603.91
	1603.93	1603.93
	1603.95	1603.95
	1603.97	1603.97
	1603.99	1603.99
	1604.01	1604.01
	1604.03	1604.03
	1604.05	1604.05
	1604.07	1604.07
	1604.09	1604.09
	1604.11	1604.11
	1604.13	1604.13
	1604.15	1604.15
	1604.17	1604.17
	1604.19	1604.19
	1604.21	1604.21
	1604.23	1604.23
	1604.25	1604.25
	1604.27	1604.27
	1604.29	1604.29
	1604.31	1604.31
	1604.33	1604.33
	1604.35	1604.35
	1604.37	1604.37
	1604.39	1604.39
	1604.41	1604.41
	1604.43	1604.43
	1604.45	1604.45
	1604.47	1604.47
	1604.49	1604.49
	1604.51	1604.51
	1604.53	1604.53
	1604.55	1604.55
	1604.57	1604.57
	1604.59	1604.59
	1604.61	1604.61
	1604.63	1604.63
	1604.65	1604.65
	1604.67	1604.67
	1604.69	1604.69
	1604.71	1604.71
	1604.73	1604.73
	1604.75	1604.75
	1604.77	1604.77
	1604.79	1604.79
	1604.81	1604.81
	1604.83	1604.83
	1604.85	1604.85
	1604.87	1604.87
	1604.89	1604.89
	1604.91	1604.91
	1604.93	1604.93
	1604.95	1604.95
	1604.97	1604.97
	1604.99	1604.99
	1605.01	1605.01
	1605.03	1605.03
	1605.05	1605.05
	1605.07	1605.07
	1605.09	1605.09
	1605.11	1605.11
	1605.13	1605.13
	1605.15	1605.15
	1605.17	1605.17
	1605.19	1605.19
	1605.21	1605.21
	1605.23	1605.23
	1605.25	1605.25
	1605.27	1605.27
	1605.29	1605.29
	1605.31	1605.31
	1605.33	1605.33
	1605.35	1605.35
	1605.37	1605.37
	1605.39	1605.39
	1605.41	1605.41
	1605.43	1605.43
	1605.45	1605.45
	1605.47	1605.47
	1605.49	1605.49
	1605.51	1605.51
	1605.53	1605.53
	1605.55	1605.55
	1605.57	1605.57
	1605.59	1605.59
	1605.61	1605.61
	1605.63	1605.63
	1605.65	1605.65
	1605.67	1605.67
	1605.69	1605.69
	1605.71	1605.71
	1605.73	1605.73
	1605.75	1605.75
	1605.77	1605.77
	1605.79	1605.79
	1605.81	1605.81
	1605.83	1605.83
	1605.85	1605.85
	1605.87	1605.87
	1605.89	1605.89
	1605.91	1605.91
	1605.93	1605.93
	1605.95	1605.95
	1605.97	1605.97
	1605.99	1605.99
	1606.01	1606.01
	1606.03	1606.03
	1606.05	1606.05
	1606.07	1606.07
	1606.09	1606.09
	1606.11	1606.11
	1606.13	1606.13
	1606.15	1606.15
	1606.17	1606.17
	1606.19	1606.19
	1606.21	1606.21
	1606.23	1606.23
	1606.25	1606.25
	1606.27	1606.27
	1606.29	1606.29
	1606.31	1606.31
	1606.33	1606.33
	1606.35	1606.35
	1606.37	1606.37
	1606.39	1606.39
	1606.41	1606.41
	1606.43	1606.43
	1606.45	1606.45
	1606.47	1606.47
	1606.49	1606.49
	1606.51	1606.51
	1606.53	1606.53
	1606.55	1606.55
	1606.57	1606.57
	1606.59	1606.59
	1606.61	1606.61
	1606.63	1606.63
	1606.65	1606.65
	1606.67	1606.67
	1606.69	1606.69
	1606.71	1606.71
	1606.73	1606.73
	1606.75	1606.75
	1606.77	1606.77
	1606.79	1606.79
	1606.81	1606.81
	1606.83	1606.83
	1606.85	1606.85
	1606.87	1606.87
	1606.89	1606.89
	1606.91	1606.91
	1606.93	1606.93
	1606.95	1606.95
	1606.97	1606.97
	1606.99	1606.99
	1607.01	1607.01
	1607.03	1607.03
	1607.05	1607.05
	1607.07	1607.07
	1607.09	1607.09
	1607.11	1607.11
	1607.13	1607.13
	1607.15	1607.15
	1607.17	1607.17
	1607.19	1607.19
	1607.21	1607.21
	1607.23	1607.23
	1607.25	1607.25
	1607.27	1607.27
	1607.29	1607.29
	1607.31	1607.31
	1607.33	1607.33
	1607.35	1607.35
	1607.37	1607.37
	1607.39	1607.39
	1607.41	1607.41
	1607.43	1607.43
	1607.45	1607.45
	1607.47	1607.47
	1607.49	1607.49
	1607.51	1607.51
	1607.53	1607.53
	1607.55	1607.55
	1607.57	1607.57
	1607.59	1607.59
	1607.61	1607.61
	1607.63	1607.63
	1607.65	1607.65
	1607.67	1607.67

N° profil : 3
Pk : 40.00m



Terrain

D	Z
-45.00	1596.18
11.98	
-33.02	1596.53
29.32	1596.68
28.76	1596.76
9.98	
-18.79	1597.21
-5.82	
-12.97	1597.68
6.68	
-6.29	1597.86
6.29	
0.00	1598.08
4.33	
4.33	1598.24
8.30	
12.63	1598.33
4.30	
16.92	1598.30
18.92	1598.40
5.15	
24.07	1598.77
25.74	1598.86
26.44	1598.86
29.10	1598.86
29.53	1598.89
32.05	1598.89
4.21	
36.26	1598.66
39.09	1598.64
40.55	1598.79
43.38	1598.99
45.00	1599.17

N

D	Z
-29.32	1598.68
-28.88	1598.98
-25.91	1598.61
25.17	
-0.74	1598.56
25.50	
25.50	1598.71
25.74	1598.81

2.90%
4.12%
5.08%
8.11%
2.74%
3.51%
3.51%
1.15%
-0.69%
4.98%
7.20%
4.80%
3.20%
-3.31%
-0.24%
-5.36%
-0.72%
10.33%
7.07%
7.27%

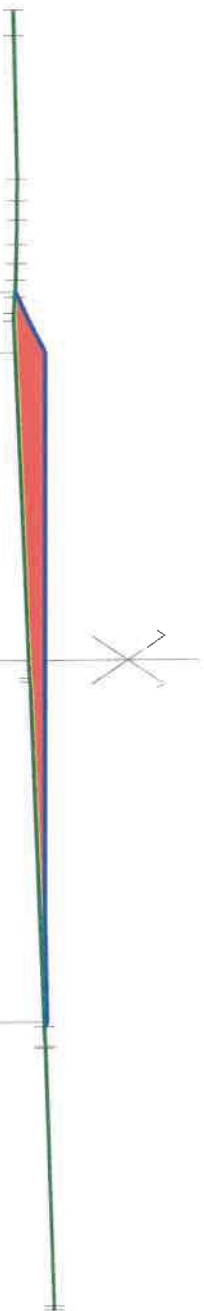
Category	Percentage
Yes	56.18%
No	-0.17%
Other	0.64%

[illegible]

N° profil : 5
Pk : 80.00m

Terrain		Projet	
Z	D	Z	D
1589.42	-45.89	1589.81	-27.81
1589.80	15.89	1592.72	-21.95
1589.90	-28.91	1592.72	21.95
	-25.82	1592.71	0.00
	25.82	1592.88	25.22
1591.36	0.00		
1591.54	3.20		
1591.60	4.78		
	6.54		
1592.04	11.32		
1592.33	6.13		
	17.45		
1592.75	7.87		
1592.94	25.31		
	28.87		
1592.92	7.48		
1593.01	36.34		
	39.10		
1593.22	5.90		
	45.00		
Pentes terrain		Pentes plates-formes	
2.39%	4.51%	2.39%	49.51%
5.63%	5.63%	5.63%	0.33%
4.05%	4.05%	4.05%	
6.73%	6.73%	6.73%	
4.66%	4.66%	4.66%	
5.37%	5.37%	5.37%	
-0.24%	-0.24%	-0.24%	
3.21%	3.21%	3.21%	
3.62%	3.62%	3.62%	

N° profil : 6
Pk : 100.00m



Terrain

D	Z
-45.00	1587.70
-43.23	1587.72
9.94	
33.30	1588.79
31.00	1588.77
28.79	1588.76
26.45	1588.75
24.14	1588.74
21.83	1588.73
19.52	1588.72
17.21	1588.71
14.90	1588.70
12.59	1588.69
10.28	1588.68
7.97	1588.67
5.66	1588.66
3.35	1588.65
1.04	1588.64
0.00	1588.63
1.52	1588.62
23.48	
23.87	
25.26	1589.63
26.65	1589.64
28.04	1589.65
29.43	1589.66
30.82	1589.67
32.21	1589.68
33.60	1589.69
34.99	1589.70
36.38	1589.71
37.77	1589.72
39.16	1589.73
40.55	1589.74
41.94	1589.75
43.33	1589.76
44.72	1589.77
46.11	1589.78
47.50	1589.79
48.89	1589.80
50.28	1589.81
51.67	1589.82
53.06	1589.83
54.45	1589.84
55.84	1589.85
57.23	1589.86
58.62	1589.87
60.01	1589.88
61.40	1589.89
62.79	1589.90
64.18	1589.91
65.57	1589.92
66.96	1589.93
68.35	1589.94
69.74	1589.95
71.13	1589.96
72.52	1589.97
73.91	1589.98
75.30	1589.99
76.69	1590.00
78.08	1590.01
79.47	1590.02
80.86	1590.03
82.25	1590.04
83.64	1590.05
85.03	1590.06
86.42	1590.07
87.81	1590.08
89.20	1590.09
90.59	1590.10
91.98	1590.11
93.37	1590.12
94.76	1590.13
96.15	1590.14
97.54	1590.15
98.93	1590.16
100.32	1590.17
101.71	1590.18
103.10	1590.19
104.49	1590.20
105.88	1590.21
107.27	1590.22
108.66	1590.23
110.05	1590.24
111.44	1590.25
112.83	1590.26
114.22	1590.27
115.61	1590.28
117.00	1590.29
118.39	1590.30
119.78	1590.31
121.17	1590.32
122.56	1590.33
123.95	1590.34
125.34	1590.35
126.73	1590.36
128.12	1590.37
129.51	1590.38
130.90	1590.39
132.29	1590.40
133.68	1590.41
135.07	1590.42
136.46	1590.43
137.85	1590.44
139.24	1590.45
140.63	1590.46
142.02	1590.47
143.41	1590.48
144.80	1590.49
146.19	1590.50
147.58	1590.51
148.97	1590.52
150.36	1590.53
151.75	1590.54
153.14	1590.55
154.53	1590.56
155.92	1590.57
157.31	1590.58
158.70	1590.59
160.09	1590.60

Projet

D	Z
25.48	1587.82
21.30	1589.89
0.00	1589.89
25.04	1590.06

Pentes terrain

1.37%	4.51%	5.37%	3.62%
2.39%	4.16%		
-0.68%			
-0.45%			
-1.66%			
-2.37%			
-2.42%			
-5.08%			
-5.41%			

Pentes plates-formes

Category	Percentage
Other	0.68%
Salmon	49.51%

N° profil : 7
Pk : 120.00m

[illegible]

PIN00001722.1 CARNET DE PROFILS EN TRAVERS

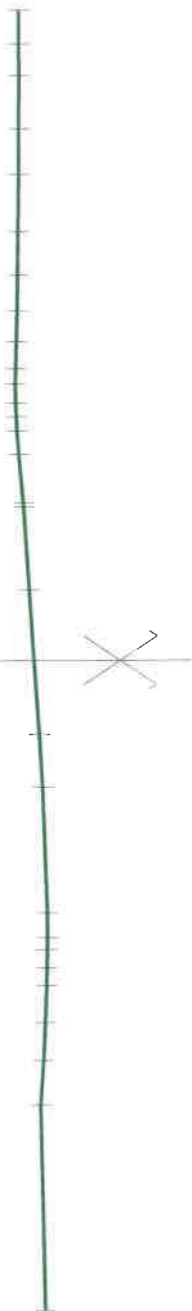
N° profil : 8
Pk : 140.00m

Echelle X : 1/500
Echelle Z : 1/500

Terrain	Z	
	D	
	-45.00	1584.58
	-42.68	1584.57
	-40.50	1584.58
	-36.80	1584.58
	-33.66	1584.57
	-29.68	1584.54
	-26.69	1584.50
	-24.23	1584.48
	-22.07	1584.42
	-20.19	1584.38
	-18.00	1584.33
	-15.74	1584.27
	-14.28	1584.58
	-10.93	1584.90
	-5.74	1585.30
	-4.90	1585.64
	0.00	1585.99
	5.07	1586.24
	8.79	1586.58
	8.68	1586.58
	17.48	1586.58
	19.19	1586.58
	20.01	1586.58
	21.75	1586.58
	22.51	1586.58
	25.04	1586.45
	27.68	1586.32
	30.77	1586.13
	14.23	
	45.00	1586.47

Pentes terrain

-0.73%
0.91%
-0.34%
-0.22%
-0.82%
-1.18%
-1.21%
-2.74%
-2.95%
-0.64%
-1.41%
4.34%
4.74%
8.08%
7.46%
9.38%
6.67%
6.90%
6.90%
6.64%
3.92%
-0.49%
-0.86%
-1.73%
-1.66%
-2.84%
-5.08%
-6.01%
2.41%



PIN00001722.1 CARNET DE PROFILS EN TRAVERS

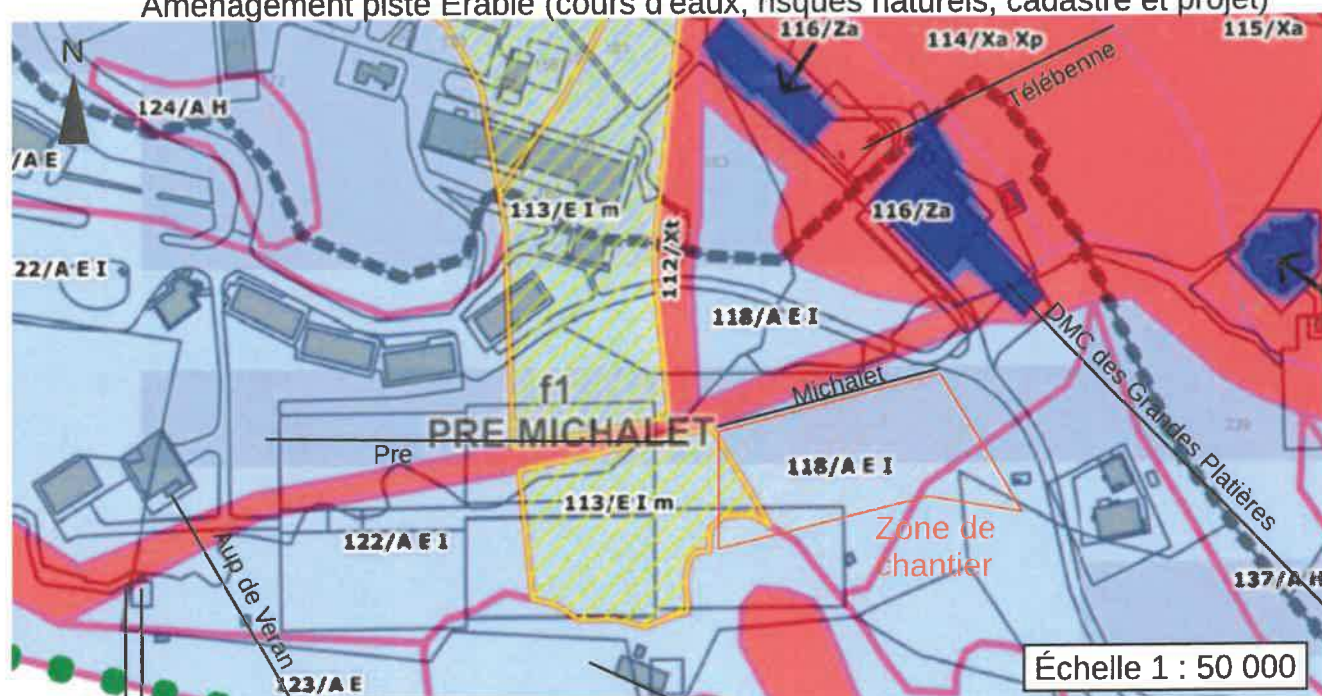
N° profil : 9
Pk : 153.78m

Echelle X : 1/500
Echelle Z : 1/500

Terrain	Pentes terrain	
	D	Z
	-45.00	1583.54
	-43.75	1583.56
	-40.80	1583.58
	-38.24	1583.60
	-34.97	1583.60
	-32.47	1583.60
	-30.40	1583.59
	-28.56	1583.56
	-26.95	1583.53
	-24.88	1583.56
	-23.21	1583.64
	-21.78	1583.76
	-18.74	1584.06
	-17.39	1584.18
	-14.40	1584.48
	-12.72	1584.63
	-10.06	1584.90
	-6.43	1584.90
	-5.64	1585.06
	-2.41	1585.11
	0.00	1585.11
	0.92	1585.15
	2.50	1585.17
	4.81	1585.17
	7.13	1585.19
	11.63	1585.19
	16.11	1585.11
	21.13	1584.99
	23.87	
	45.00	1586.05



Aménagement piste Erable (cours d'eaux, risques naturels, cadastre et projet)



Réglementation des zones au titre des risques naturels

	Risque faible ou moyen
	Risque fort
	Risque moyen à fort, forêt à fonction de protection
	Risque moyen à fort, zone bâtie
	Zone d'avalanches exceptionnelles

Identification des zones

64 / D H	Numéro de zone / Réglements à appliquer
	Limite du périmètre réglementaire
	Limite communale
	Remontées mécaniques

20 / 08 / 2020



Aménagement piste ERABLE



Légende de la carte	
FAUNE	
	Obs_FLAINE_PRO_2014_2019_AMPHIBIENS_P
	Obs_FLAINE_PRO_2014_2019_LEPIDOPTERES_L
	Obs_FLAINE_PRO_2014_2019_LEPIDOPTERES_P
	Obs_FLAINE_PRO_2014_2019_CHIROPTERES_P
	Obs_FLAINE_PRO_2014_2019_AUTRES_MAMMIFERES_P
	Obs_FLAINE_PRO_2014_2019_ODONATES_L
	Obs_FLAINE_PRO_2014_2019_ODONATES_P
	Obs_FLAINE_PRO_2011_2019_OISEAUX_P
	Obs_Flaîne_2014-2015_ORTHOPTERES_L
	Obs_Flaîne_2014-2015_ORTHOPTERES_P
	Obs_FLAINE_PRO_2014_2019_REPTILES_P
TRAVAUX	
	Aménagement piste ERABLE

0 175 350 525 700 m

31/05/2020

Carte environnementale : FAUNE
Sources : Données Observatoire Environnemental SIG GMDS - KARUM



Aménagement piste ERABLE



Légende de la carte	
FLORE	
	Obs_FLAINE_PRO_2005_2019_FLORE_P
	Obs_FLAINE_PRO_2005_2019_FLORE_L
	Obs_FLAINE_PRO_2005_2019_FLORE_S
TRAVAUX	
	Aménagement piste ERABLE

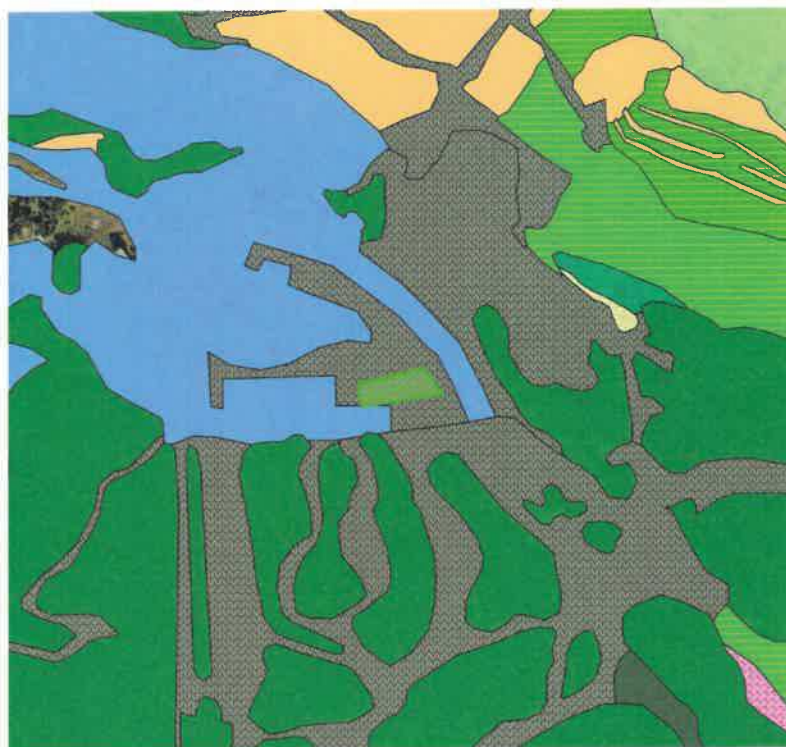
0 175 350 525 700 m

31/05/2020

Carte environnementale : FLORE
Sources : Données Observatoire Environnemental SIG GMDS - KARUM



Aménagement piste ERABLE



0 0,25 0,5 0,75 1 km

31/05/2020

Carte environnementale : HABITATS NATURELS
Sources : Données Observatoire Environnemental SIG GMDS - KARUM

Habitats naturels_2008_2013_region - Obs_Flaine_EXP-PRO_2014-2017_HABITATS NATURELS_S

EUNIS_1_N - Définition de groupe

- Alfoulements et rochers érodés à végétation clairsemée
- Alfoulements et rochers érodés nus
- Bas-marais péripalpiers à Laiche de Devall
- Bas-marais riches en bases, y compris les bas-marais eutrophes à hautes herbes, suintements et ruissellements calcaires
- Bas-marais subalpains à Laiche noire
- Bâtiments
- Carpiques à Laiche à bec
- Clairières herbacées
- Communautés à grandes graminées alpines sur des pentes sèches et chaudes à grandes herbacées
- Communautés alpines à Rumex
- Eboulis siliceux alpins
- Falaises continentales basiques et ultrabasiques
- Falaises siliceuses médio-européennes de haute-altitude
- Fourrés alpins à Aulne vert
- Fourrés montagnards à Juniperus nana
- Gares de remontées mécaniques
- Gazons à Seslerie bleue et Laiche sempervirente des Alpes
- Gazons pyrénéo-alpins mésophiles à Nard raide
- Habitats résidentiels dispersés
- Lacs, étangs et mares mésotrophes permanents
- Lacs, étangs et mares oligotrophes permanents
- Lacs, étangs et mares temporaires
- Landes à Rhododendron ferrugineux alpines
- Landes à Rhododendron polu
- Landes alpiques des hautes montagnes à Empetrum et Vaccinium
- Mégaphorbiales alpines
- Pavements calcaires
- Pessières à Aulnes
- Pessières subalpines xérophiles
- Pistes 4x4
- Pistes de ski alpin terrassées (végétalisées ou non)
- Plantations de conifères indigènes
- Ruissellements créniaux (ruissellements de source)
- Terrains de lenis
- Zones terrassées

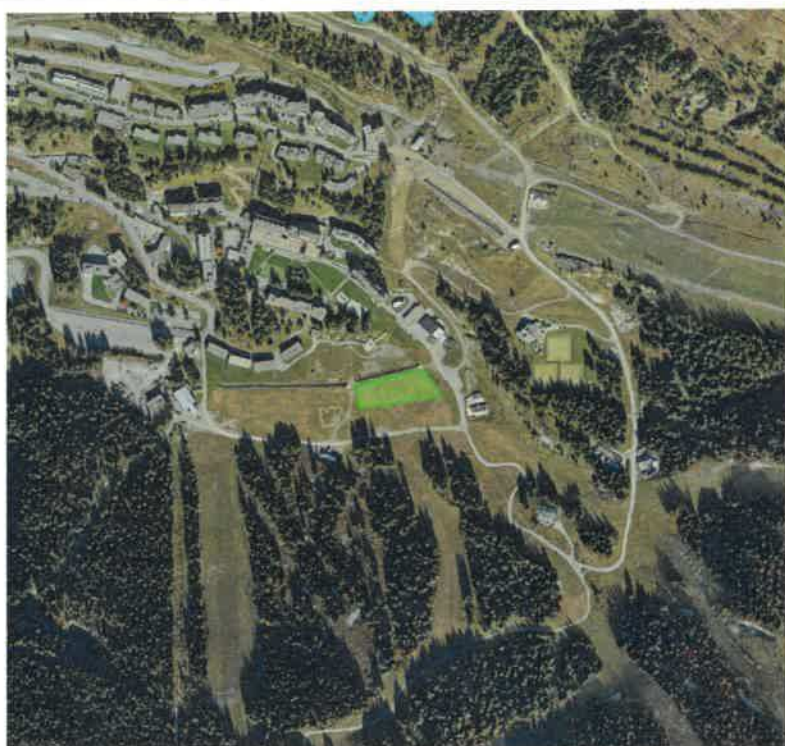
Légende de la carte

TRAVAUX

Aménagement piste ERABLE



Aménagement piste ERABLE



Légende de la carte	
Zones Humides	
N_ZONE_HUMIDE_S_074	
TRAVAUX	
Aménagement piste ERABLE	

0 0,25 0,5 0,75 1 km

31/05/2020

Carte environnementale : ZONES HUMIDES
Sources : Données Observatoire Environnemental SIG GMDS - KARUM

