



DIRECTION GÉNÉRALE DES
FINANCES PUBLIQUES

PLAN DE SITUATION

Département :
DROME

Commune :
PIERRELATTE

Section : YH
Feuille : 000 YH 01

Échelle d'origine : 1/2000
Échelle d'édition : 1/4000

Date d'édition : 16/09/2020
(fuseau horaire de Paris)

Coordonnées en projection : RGF93CC45

Le plan visualisé sur cet extrait est géré par le centre
des impôts foncier suivant :
la Drome
15 avenue de Romans 26021
26021 VALENCE CEDEX
tél. 04-75-79-50-16 -fax 04-75-79-51-11
cdif.drome@dgif.finances.gouv.fr

Cet extrait de plan vous est délivré par :

cadastre.gouv.fr
©2017 Ministère de l'Action et des Comptes publics

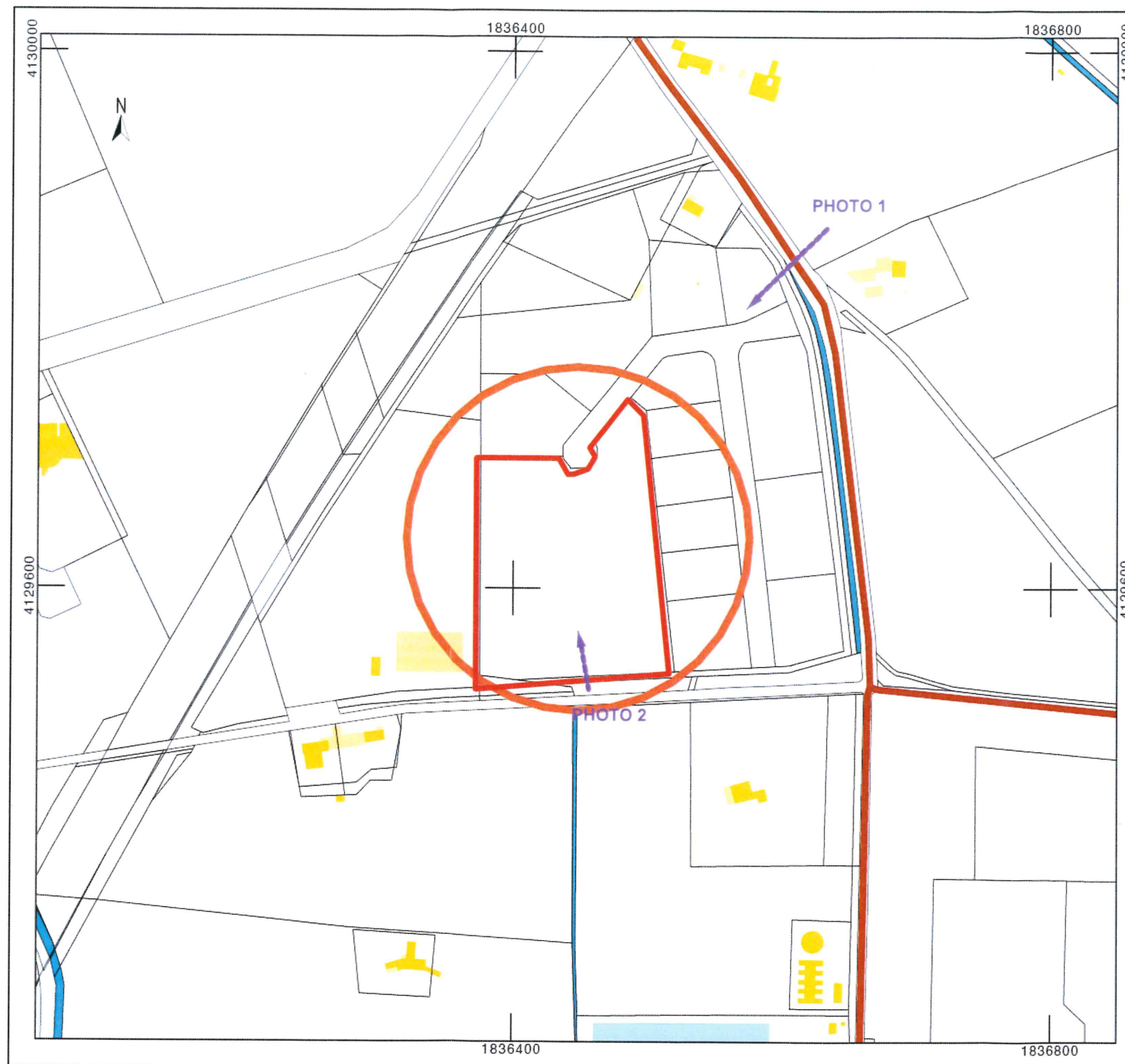




PHOTO 2



PHOTO 2

