

NOTE ENVIRONNEMENT

(annexe cas par cas)

Remplacement du téléski des AIGLONS (en lieu et place)



Station : LA CLUSAZ (74)

réf : DT 19024.06

indice : B

le : 14/11/2019



Système de
management
ISO 9001:2015
ISO 14001:2015

www.tuv.com
ID 9105021208

SOMMAIRE

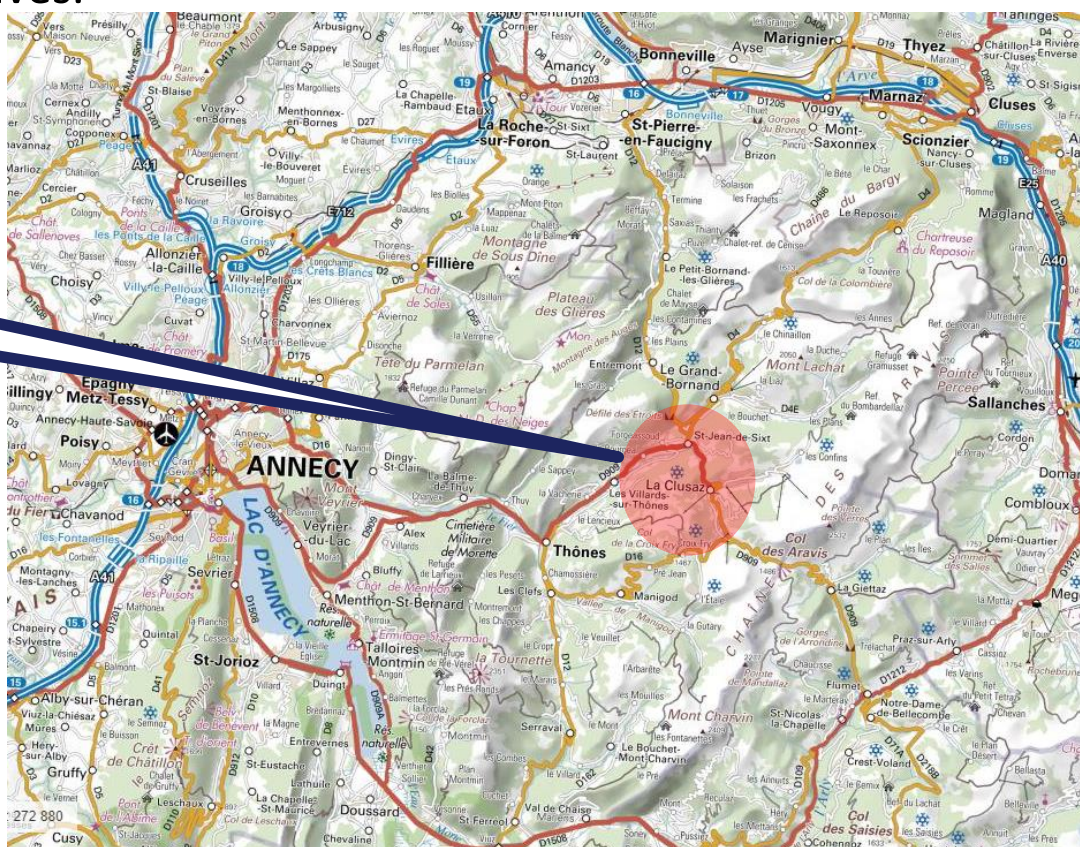
- I. Caractéristiques du projet**
- II. Contexte environnemental**
- III. Synthèse et conclusion**

I. Caractéristiques du Projet

► 1. PLAN DE SITUATION

- Situé dans le massif des ARAVIS, entre la vallée de l'Arve et le lac d'ANNECY, la station de la CLUSAZ accueille des pratiquants débutants et confirmés. Placée à proximité d'agglomérations (Annecy, Sallanches, Cluses), LA CLUSAZ propose diverses activités attractives.

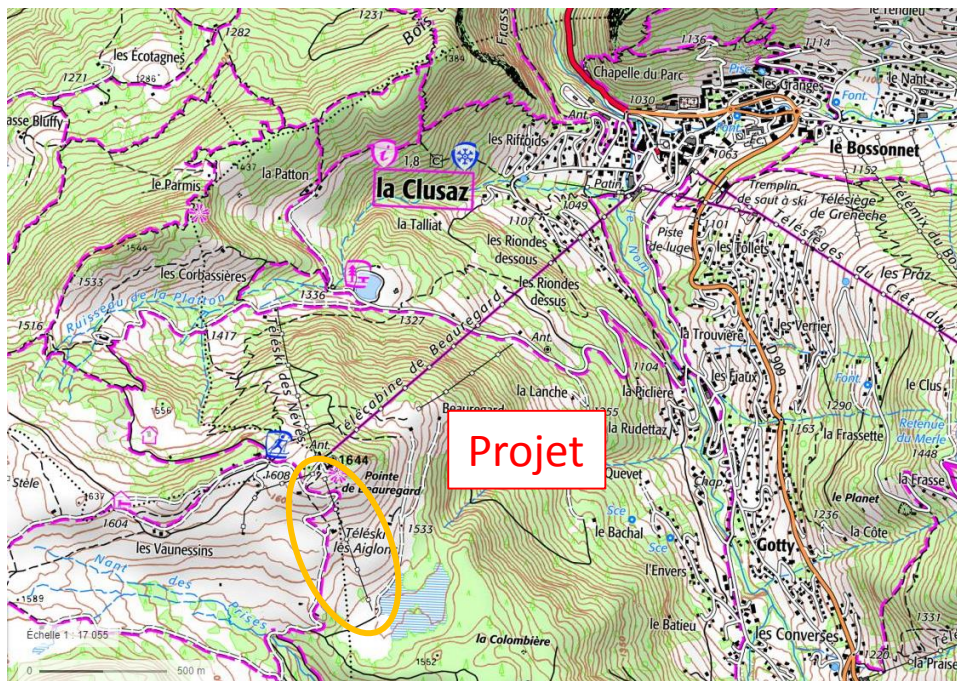
Station LA CLUSAZ



Carte IGN

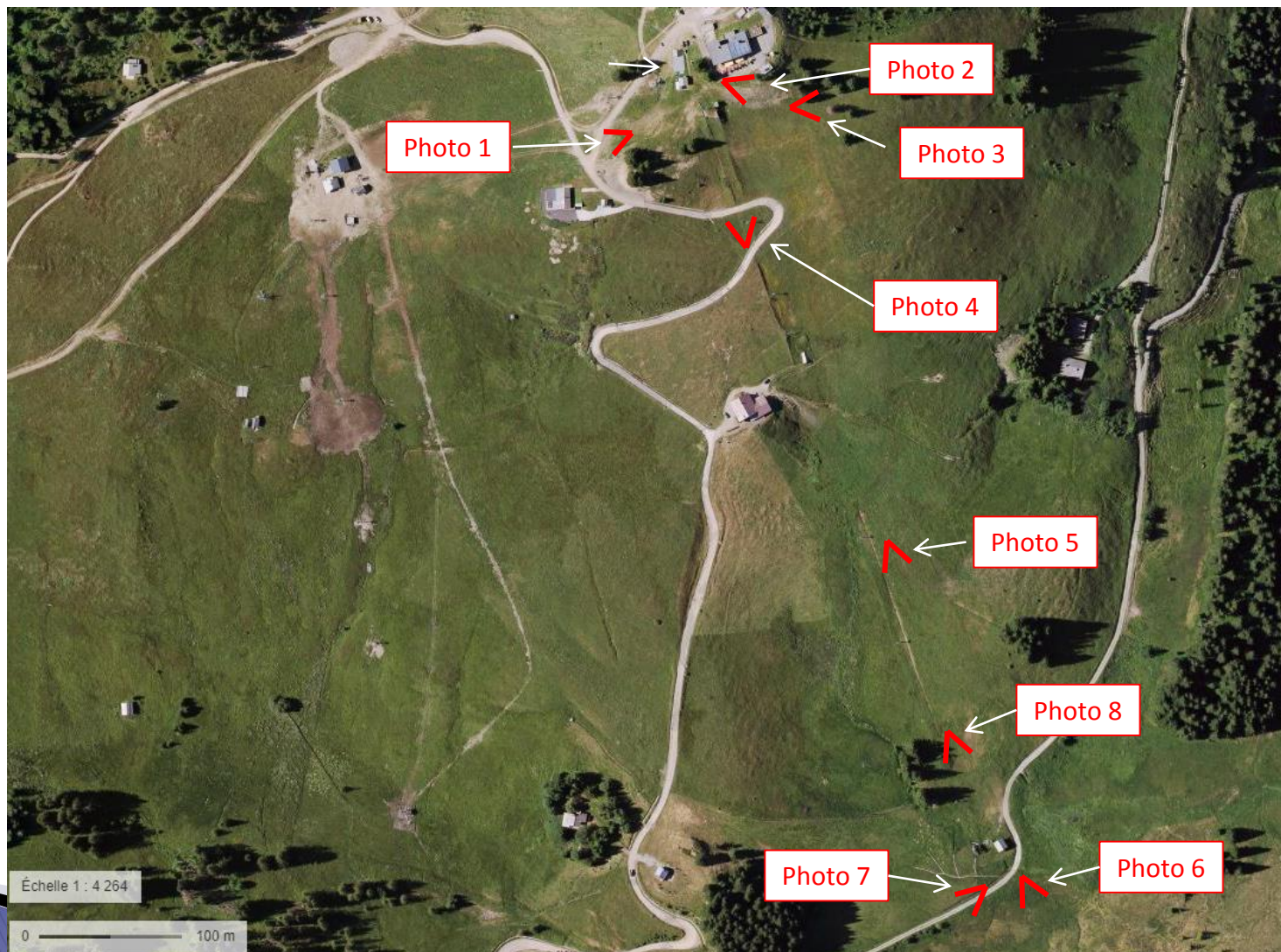
I. Caractéristiques du Projet

► 1. PLAN DE SITUATION



I. Caractéristiques du Projet

► 2. PHOTOS DU SITE



I. Caractéristiques du Projet

► 2. PHOTOS DU SITE

Photos n°1
MTC – Juin 2019



Photos n°2
MTC – Juin 2019

I. Caractéristiques du Projet

► 2. PHOTOS DU SITE

Photos n°3
MTC – Juin 2019

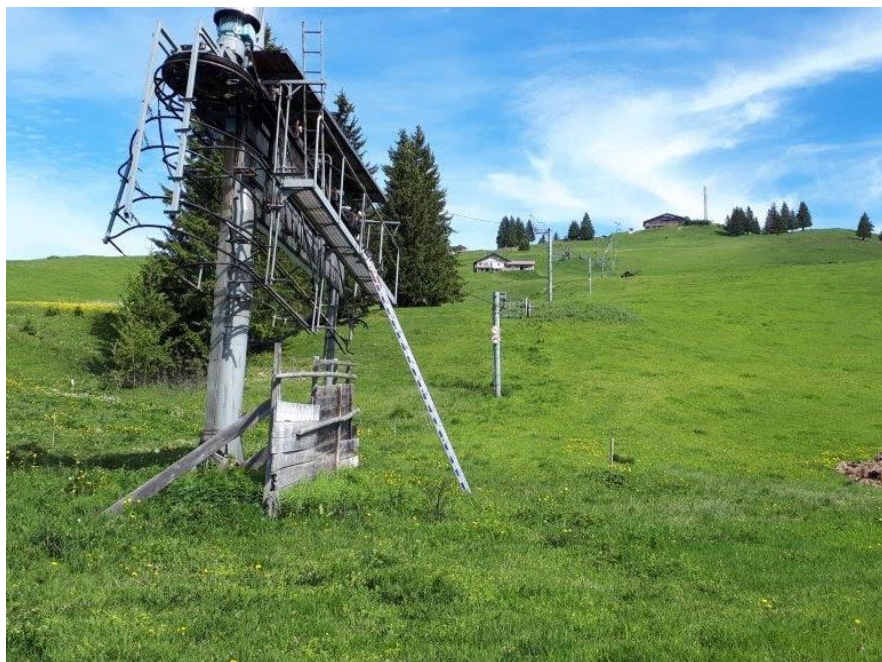


Photos n°4
MTC – Juin 2019

I. Caractéristiques du Projet

► 2. PHOTOS DU SITE

Photos n°5
MTC – Juin 2019



Photos n°6
MTC – Juin 2019

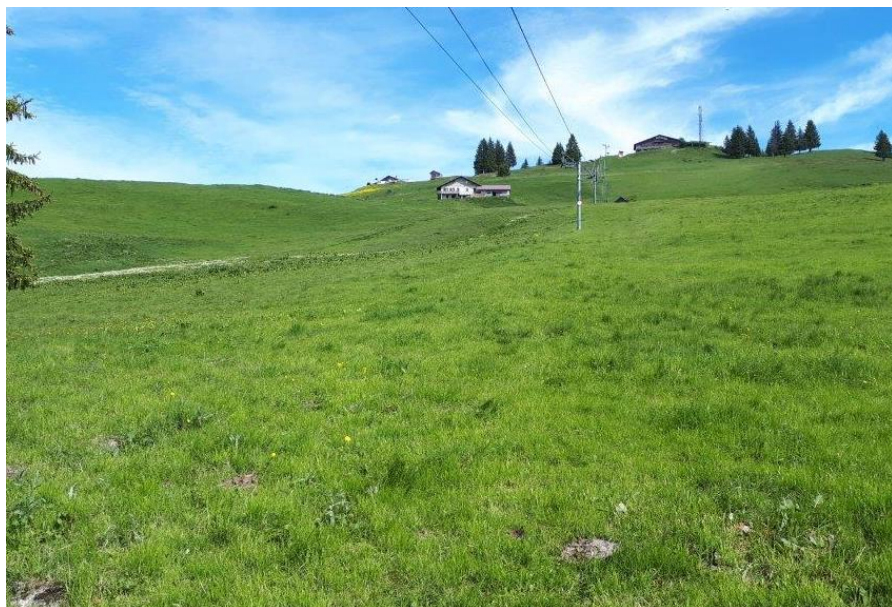
I. Caractéristiques du Projet

► 2. PHOTOS DU SITE

Photos n°7
MTC – Juin 2019



Photos n°8
MTC – Juin 2019



I. Caractéristiques du Projet

▶ 3. SITE ACTUEL

Le site d'étude est localisé sur les commune de LA CLUSAZ et de THONES (74) sur LE MASSIF DE BEAUREGARD.

L'accès se fait par la télécabine de BEAUREGARD. Le téléski des AIGLONS permet le retour à l'arrivée du télécabine de BEAUREGARD depuis la piste bleue des AIGLONS et la piste verte LE PLATEAU.

Le projet consiste à remplacer le téléski des AIGLONS existant (obsolète construit en 1969) en lieu et place par un téléski à enrouleurs avec aménagement réglementaire de la gare d'arrivée avec raccordement aux pistes, léger aménagement de la piste de montée en partie haute et démontage du téléski existant sans réutilisation avec une évacuation vers des décharges adaptées.

- Objectif du projet:

- Aménager un nouveau téléski pour plus de sécurité, de confort en améliorant et facilitant l'apprentissage pour les skieurs débutants,

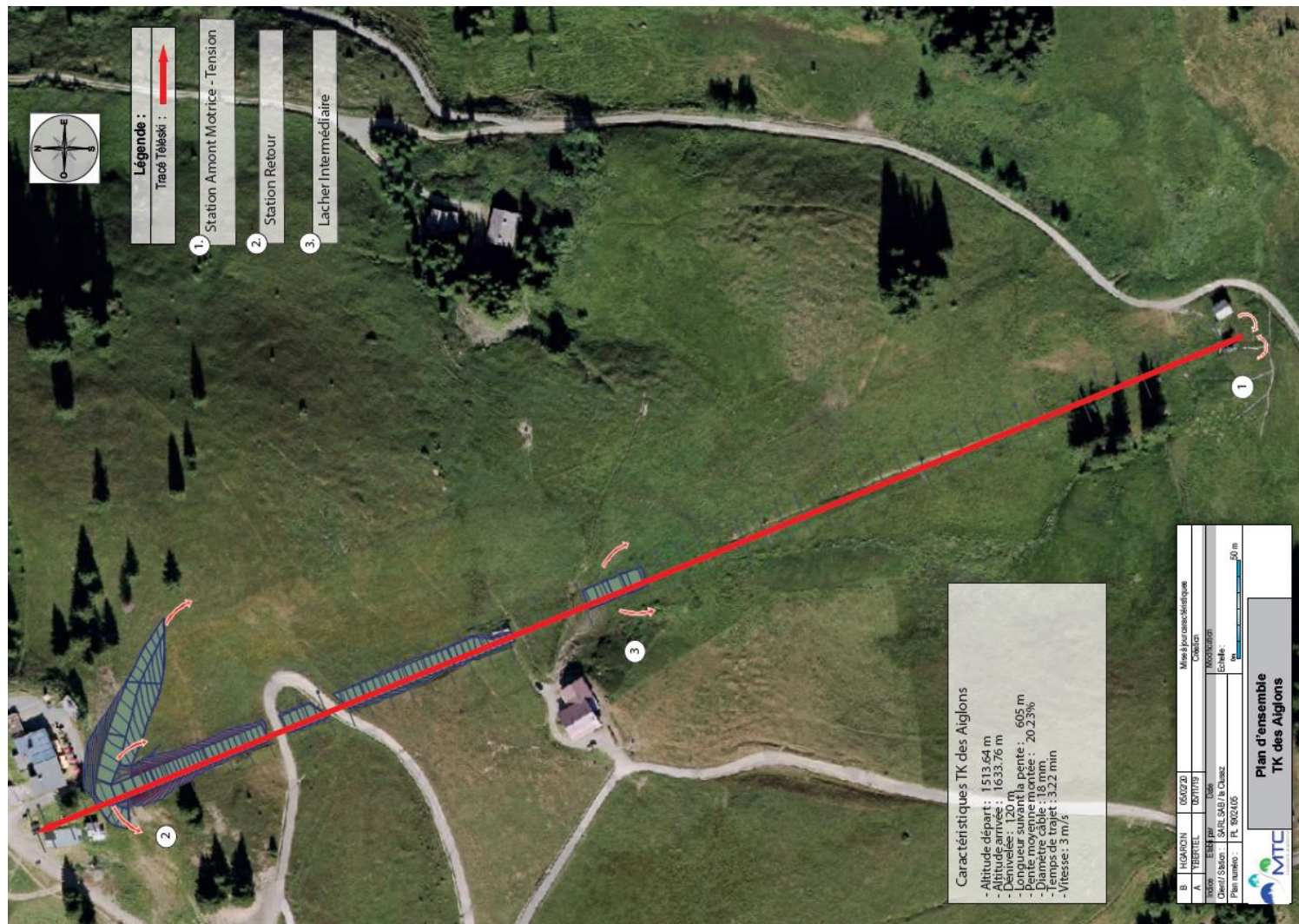
I. Caractéristiques du Projet

► 4. CARACTÉRISTIQUES DU PROJET

CARACTERISTIQUES GENERALES				
Catégorie d'appareil :	TELESKI			
Type d'appareil :	Enrouleur			
Station motrice type : tension	AVAL			
Station retour type : fixe	AMONT			
Altitude station inférieure :	1513,64	m		
Altitude station supérieure :	1633,76	m		
Longueur :	593,65	m		
Longueur suivant la pente:	605	m		
Dénivellation :	120,12	m		
Pente moyenne :	20,23	%		
Pente maxi :	43	%		
CARACTERISTIQUES APPAREIL :	PROVISOIRE		DEFINITIF	
Nombre de perches :	/		102	
Débit :	/		900	p/h
Vitesse de translation :	/		3	m/s
Espace entre perches :	/		12,0	m
Départ tous les:	/		4,0	s
Durée du trajet :	/		03:22	m:s
Puissance moteur:	/		55	KW
Câble:	/		18	mm
Pylônes / largeur de voie:	/		7,0 - 7,0	m
Tension/ brin	/		4500	daN
TERRASSEMENT:				
Volumes déblais :			1253	m ³
Volumes remblais :			1253	m ³
Surface :			4670	m ²
Exédent de :			0	m ³
DEFRICHEMENT				
Surface :		m ²	0,0	ha

I. Caractéristiques du Projet

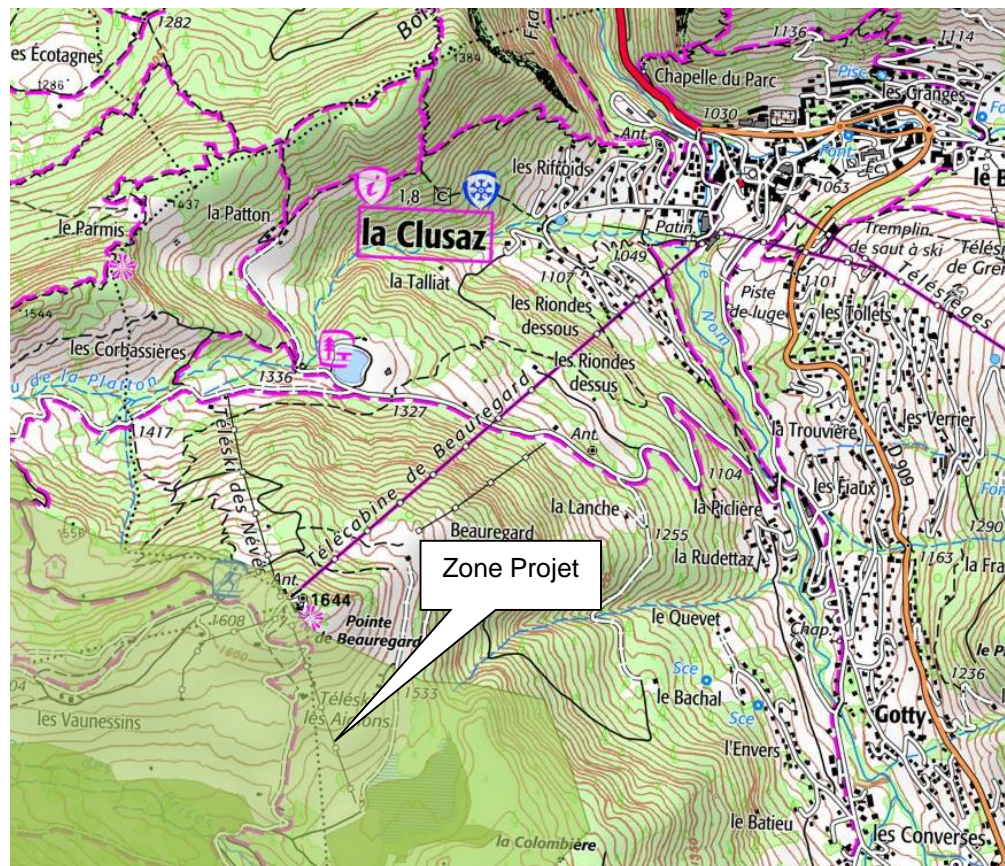
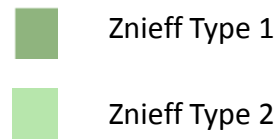
► 5. PLANS DU PROJET



II. Contexte environnemental

► 1. MILIEUX D'INTÉRÊT ÉCOLOGIQUE

- Le projet se situe en zone Znieff de Type 2 et à proximité immédiate d'une zone Znieff de type 1.

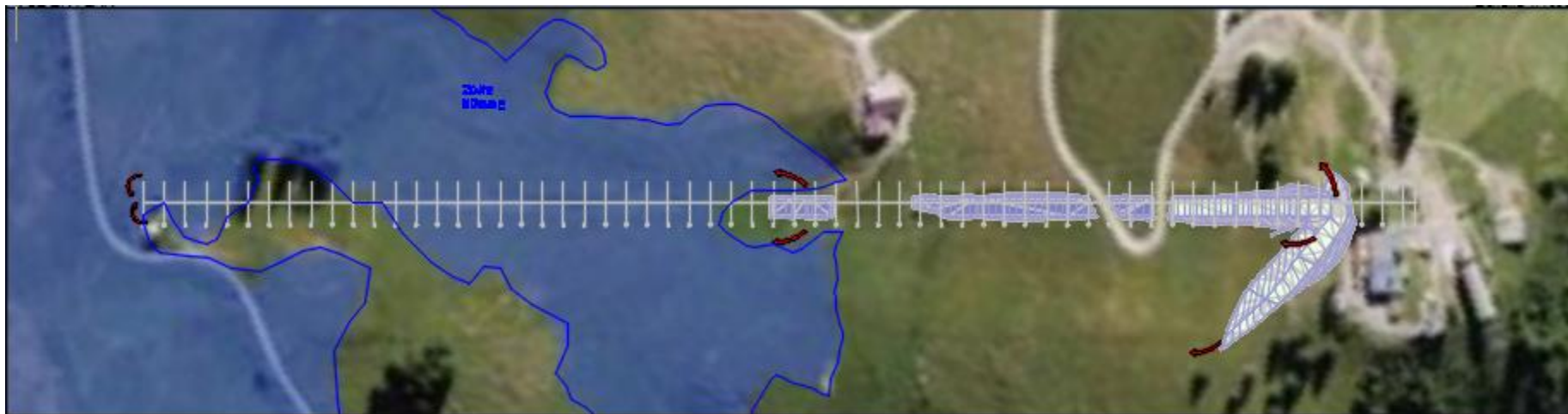


Extrait Geoportail

II. Contexte environnemental

▶ 2. CONTEXTE HYDROGRAPHIQUE & ZONES HUMIDES

- ▶ Pas de ruisseau sur l'emprise du projet
- ▶ Une zone humide a été identifiée dans la zone du projet



II. Contexte environnemental

▶ 3. LE MILIEU NATUREL

▶ Végétation:

Prairie montagnarde (code corine biotope 38.3)

Les prairies de fauche montagnardes sont le seul type de végétation présente sur l'emprise du projet.

II. Contexte environnemental

▶ 4. CONTEXTE VIS-À-VIS DES RISQUES NATURELS

- ▶ La commune est dotée d'un PPR approuvé en 2013
- ▶ Pas de risque lié à la crue d'un ruisseau
- ▶ Le projet ne se situe pas dans une zone de glissement de terrain. La visite d'un géotechnicien est prévue pour le projet et le suivi du chantier
- ▶ Le projet ne se situe pas en zone d'avalanche

▶ 5. DÉFRICHEMENT

Aucun défrichement ne sera nécessaire pour l'aménagement du téléski.

II. Contexte environnemental

▶ 6. CONCLUSION DE PRISE EN COMPTE DE L'ÉTAT INITIAL

- ▶ Le projet consiste à remplacer le téléski existant des AIGLONS (obsolète construit en 1969) en lieu et place par un téléski à enrouleurs avec aménagement réglementaire de la gare d'arrivée avec raccordement aux pistes, léger aménagement de la piste de montée en partie haute et démontage du téléski existant sans réutilisation avec une évacuation vers des décharges adaptées.
- ▶ L'objectif de ce projet est d'apporter plus de sécurité, de confort en améliorant et facilitant l'apprentissage pour les skieurs débutants.
- ▶ les gares et les pylônes sont posés sur des fondations de type embases métalliques, ne nécessitant pas la mise en œuvre de béton sur chantier.
- ▶ la partie basse située en zone humide n'est pas reprofilée (pas de terrassement), le local technique du départ (petit bâtiment) est réutilisé sans modification, ce projet tel qu'il est conçu ne représente pas de gros enjeux environnementaux.
- ▶ Le projet ne se situe pas au sein de zones de protections environnementales (ZNIEFF, Natura 2000, réserve biologique) mais à proximité immédiate d'une zone Natura 2000 et d'une zone Znieff de type 1.
- ▶ Il n'y a pas de risques naturels sur l'emprise du projet.
- ▶ Le projet ne concerne pas de périmètre de captage d'eau potable

Identification

► SUIVI DES MODIFICATIONS

Station :	LA CLUSAZ – MASSIF DE BEAUREGARD	Affaire n° :	19024
Client :	SOCIETE D'AMENAGEMENT DE BEAUREGARD –SARL SAB	Ensemble :	TELESKI des AIGLONS
Réf client :	19024 TELE387	Désignation :	REMPLACEMENT EN LIEU ET PLACE

Indice	Date	Nature des Modifications	Pages modifiées
A	10/01/2020	Création et première diffusion	-
B	05/02/2020	MAJ réduction aménagement gare amont et caractéristiques	

H.GARCIN		F.SIONNET		F.SIONNET	
Établi par	Visa	Vérifié par	Visa	Approuvé par	Visa