

Karum
ACTIONS NATURE



MERIBEL ALPINA

Tunnel du Roc de Fer

DOSSIER D'EXAMEN AU CAS PAR CAS
Annexes au formulaire CERFA n° 14734*3

16 janvier 2020
Version définitive

N° d'affaire : 2019180

RAPPEL DU CADRE DE LA DEMANDE D'EXAMEN DU PROJET « AU CAS PAR CAS »

NOM DU PETITIONNAIRE	MERIBEL ALPINA
LIEU DE L'OPERATION	Commune des Allues (73, Savoie)
NATURE DE L'OPERATION	Aménagement d'une piste de ski (aménagement d'un tunnel skieurs au croisement de 2 pistes de ski terrassées déjà existantes)
CATEGORIE DONT RELEVÉ L'OPERATION AU TITRE DE L'ARTICLE R. 122-2 DU CODE DE L'ENVIRONNEMENT	43-b)
DATE PREVUE DU DEMARRAGE DES TRAVAUX	1 ^{er} juin 2020
DUREE PREVUE DES TRAVAUX :	4 mois

CADRE METHODOLOGIQUE DE L'EVALUATION ENVIRONNEMENTALE DE L'OPERATION

La méthode mise en œuvre a dans un premier temps consisté à déterminer les sensibilités environnementales du lieu d'implantation pressenti de l'opération. Pour ce faire, plusieurs sources d'informations ont été consultées :

- > Données publiques ouvertes en Auvergne – Rhône-Alpes (www.data.gouv.fr) ;
- > Données de la DDT 73 : Observatoire des territoires de la Savoie, inventaire départemental des zones humides de la Savoie ;
- > Fiche descriptive départementale de la ZNIEFF de type I « Tourbières du Plan de l'Homme » (820031526) ;
- > Fiches descriptives des sites n° 73PNV0030 « Plan de l'Homme : Site Sud » et n° 73PNV0035 « Vieille Cave » inscrits à l'inventaire départemental des zones humides du département de la Savoie
- > Arrêté Préfectoral de Protection « Plan de l'Homme et Vieille Cave » (FR3800688)
- > Base de données communale du Pôle d'Information Flore Habitats (PIFH) Rhône-Alpes ;
- > Schéma Régional de Cohérence Ecologique (SRCE) Rhône-Alpes ;
- > Périmètres de protection des captages d'Alimentation en Eau Potable (ARS) ;
- > Plan de Prévention des Risques naturels (PPRN) de la commune des Allues.

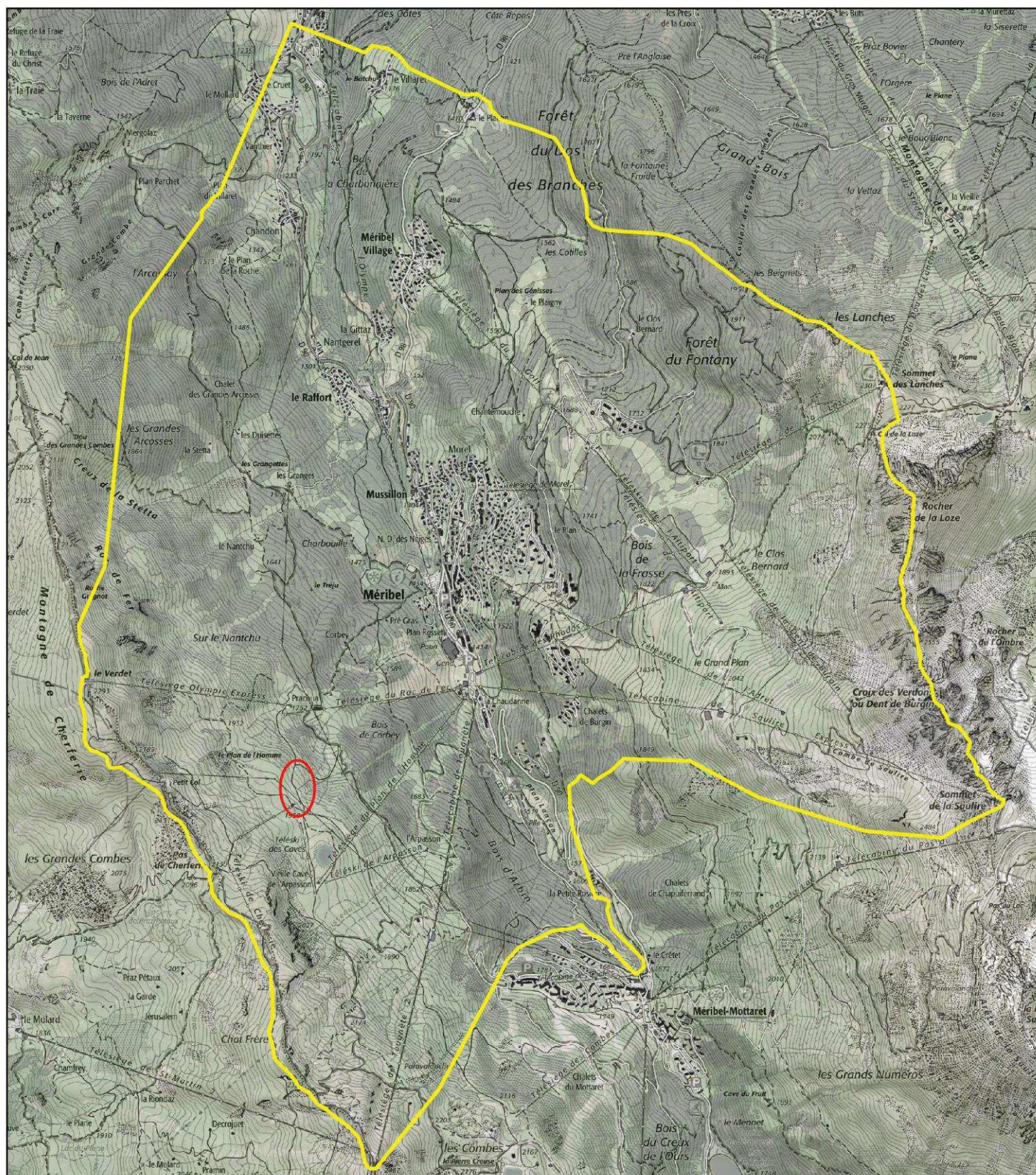
Ces données ont été complétées par les connaissances écologiques et paysagères acquises grâce à l'Observatoire environnemental du domaine skiable de Méribel dont le périmètre englobe la zone d'étude de l'opération (cf. carte page suivante).

Créé en 2014 à la demande du pétitionnaire (Méribel Alpina) et animé par le bureau d'études KARUM, l'Observatoire compte à ce jour 3 858 observations naturalistes et 257 observations paysagères, toutes géolocalisées. Ces connaissances ont été valorisées pour préciser et/ou compléter les enjeux écologiques et paysagers de la zone d'étude de l'opération. Elles ont également servi à mieux apprécier les incidences attendues de l'opération sur les paysages et la biodiversité du domaine skiable de Méribel.

Cette première étape a permis de lister un certain nombre d'enjeux environnementaux potentiels ou avérés à l'échelle de la zone d'étude du projet. En complément, des investigations de terrain ont été réalisées par KARUM le 26 juillet, le 06 août 2019 pour évaluer les sensibilités écologiques (habitats, flore, faune) du site à aménager, ainsi que les 10 et 22 octobre 2019 pour ses sensibilités paysagères.

La consultation des sources d'informations disponibles couplée à l'évaluation de terrain ont permis de dresser un état des lieux actualisé et précis des enjeux environnementaux présents sur la zone d'étude de l'opération. De là, il a été possible d'évaluer les incidences attendues de l'opération sur l'environnement à la fois au regard de sa nature, son dimensionnement mais aussi du déroulé prévu des travaux et des modalités d'exploitation de l'ouvrage une fois réalisé.

Dans le cas où la démarche d'évaluation conclut à une ou plusieurs incidences notables de l'opération sur l'environnement, le pétitionnaire s'engage à mettre en œuvre des mesures adaptées pour que ces incidences soient **E**vitées, **R**éduites ou, le cas échéant, **C**ompensées (application de la logique E.R.C.). Les incidences attendues de l'opération et les mesures environnementales proposées par le pétitionnaire dans le cadre de la réalisation de son opération d'aménagement sont résumées sous la forme d'un tableau synthétique figurant en annexe 7 du présent document.



Légende

Observatoire environnemental du domaine skiable de Méribel

Périimètre de l'Observatoire

Tunnel du Roc de Fer

Zone d'étude du projet

Conception: KARUM n°2019180/ FALCY J.-P. Fonds de carte : IGN BD ORTHO (2016)/SCAN 25 (2018)
Source de données : KARUM (2020) Date : 06/01/2020



0 250 m



Echelle : 1:35000