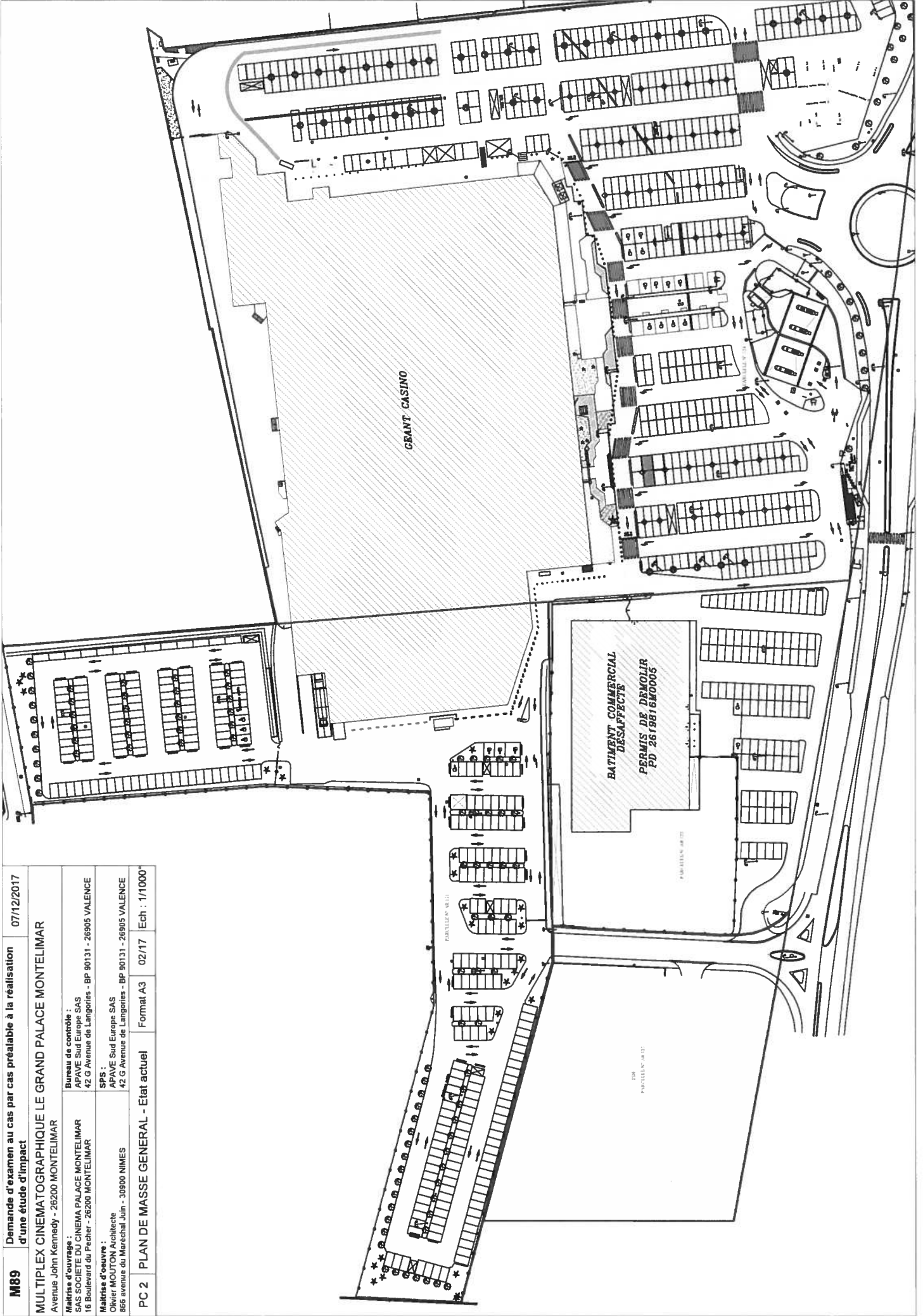
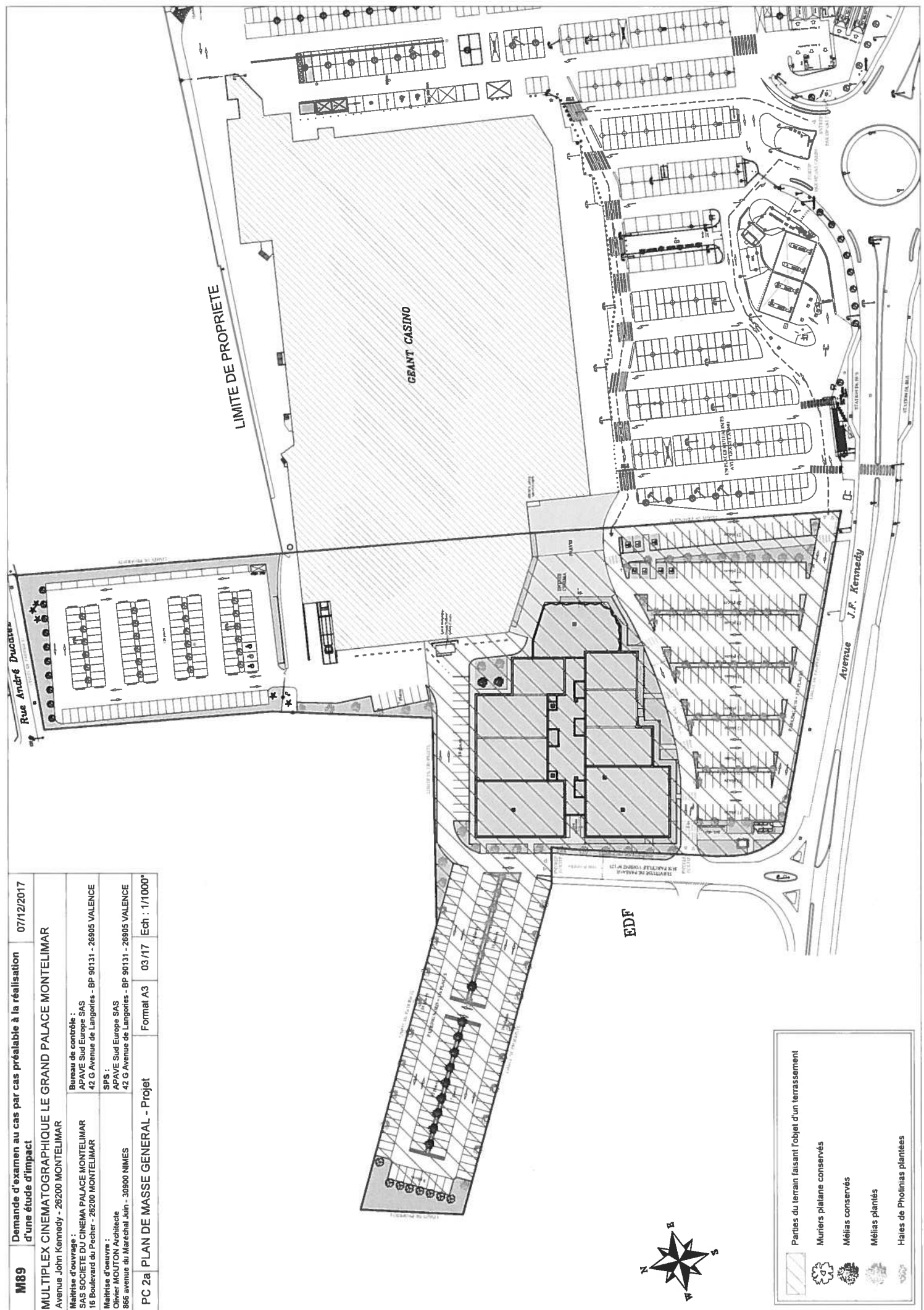




M89	Demande d'examen au cas par cas préalable à la réalisation d'une étude d'impact		07/12/2017
MULTIPLEX CINEMATOGRAPHIQUE LE GRAND PALACE MONTELMAR			
Avenue John Kennedy - 26200 MONTELMAR			
Maîtrise d'ouvrage : SAS SOCIETE DU CINEMA PALACE MONTELMAR 10 Boulevard du Fècher - 26200 MONTELMAR		Bureau de contrôle : APAVE Sud Europe SAS 42 G Avenue de Langonies - BP 90131 - 26905 VALENCE	
Maîtrise d'oeuvre : Olivier MOUTON Architecte 866 avenue du Maréchal Juin - 30900 NIMES		SPS : APAVE Sud Europe SAS 42 G Avenue de Langonies - BP 90131 - 26905 VALENCE	
PC 2	PLAN DE MASSE GENERAL - Etat actuel	Format A3	02/17 Ech : 1/1000 <sup>0</sup>



M89	Demande d'examen au cas par cas préalable à la réalisation d'une étude d'impact		07/12/2017
	MULTIPLEX CINEMATOGRAPHIQUE LE GRAND PALACE MONTELMAR		
	Avenue John Kennedy - 26200 MONTELMAR		
Maîtrise d'ouvrage :		Bureau de contrôle :	
SAS SOCIÉTÉ DU CINÉMA PALACE MONTELMAR		APAVE Sud Europe SAS	
16 Boulevard du Pecher - 26200 MONTELMAR		42 G Avenue de Langonies - BP 90131 - 26905 VALENCE	
Maîtrise d'œuvre :		SPS :	
Olivier MOUTON Architecte		APAVE Sud Europe SAS	
866 avenue du Maréchal Juin - 30900 NIMES		42 G Avenue de Langonies - BP 90131 - 26905 VALENCE	
PC 2a	PLAN DE MASSE GENERAL - Projet		Format A3
			03/17 Ech : 1/1000"



Parties du terrain faisant l'objet d'un terrassement

Muriers platane conservés

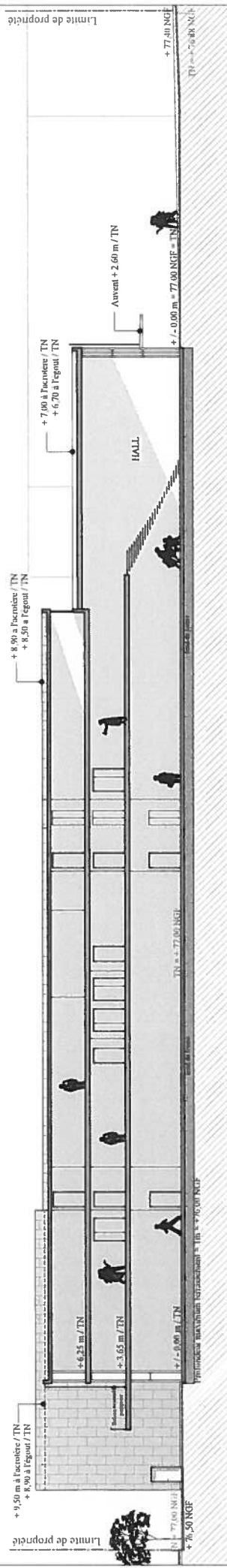
Mélias conservés

Mélias plantés

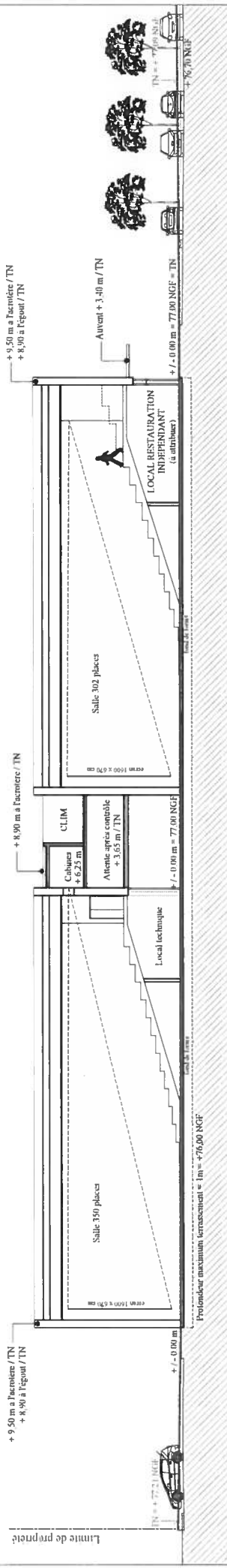
Haies de Photinias plantées



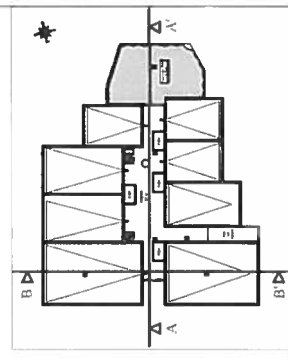




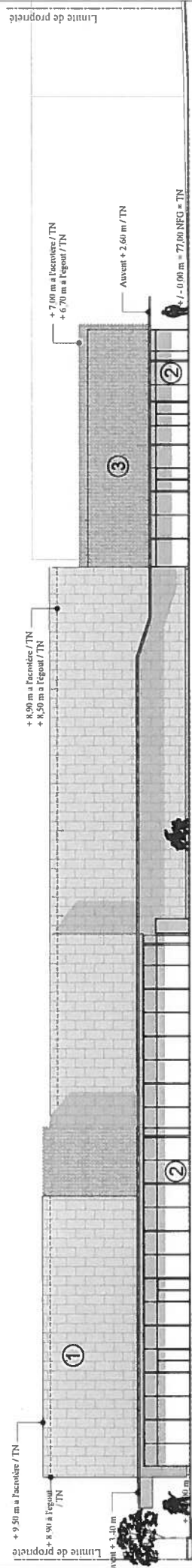
COUPE AA'



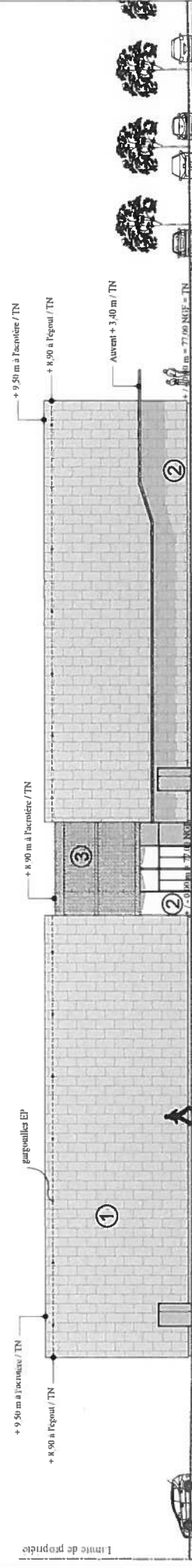
COUPE BB'



<b>M89</b>	<b>Demande d'examen au cas par cas préalable à la réalisation d'une étude d'impact</b>	<b>07/12/2017</b>
<b>MULTIPLEX CINEMATOGAPHIQUE LE GRAND PALACE MONTELMAR</b>		
Avenue John Kennedy - 26200 MONTELMAR		
<b>Maîtrise d'ouvrage :</b>	<b>Bureau de contrôle :</b>	
SAS SOCIÉTÉ DU CINÉMA PALACE MONTELMAR	APAVE Sud Europe SAS	
16 Boulevard du Pecher - 26200 MONTELMAR	42 G Avenue de Langories - BP 90131 - 26905 VALENCE	
<b>Maîtrise d'œuvre :</b>	<b>SPS :</b>	
Olivier MOUTON Architecte	APAVE Sud Europe SAS	
866 avenue du Maréchal Juin - 30900 NIMES	42 G Avenue de Langories - BP 90131 - 26905 VALENCE	
<b>PC 3</b>	<b>COUPES AA' &amp; BB'</b>	<b>Format A3 05/17 Ech : 1/250°</b>



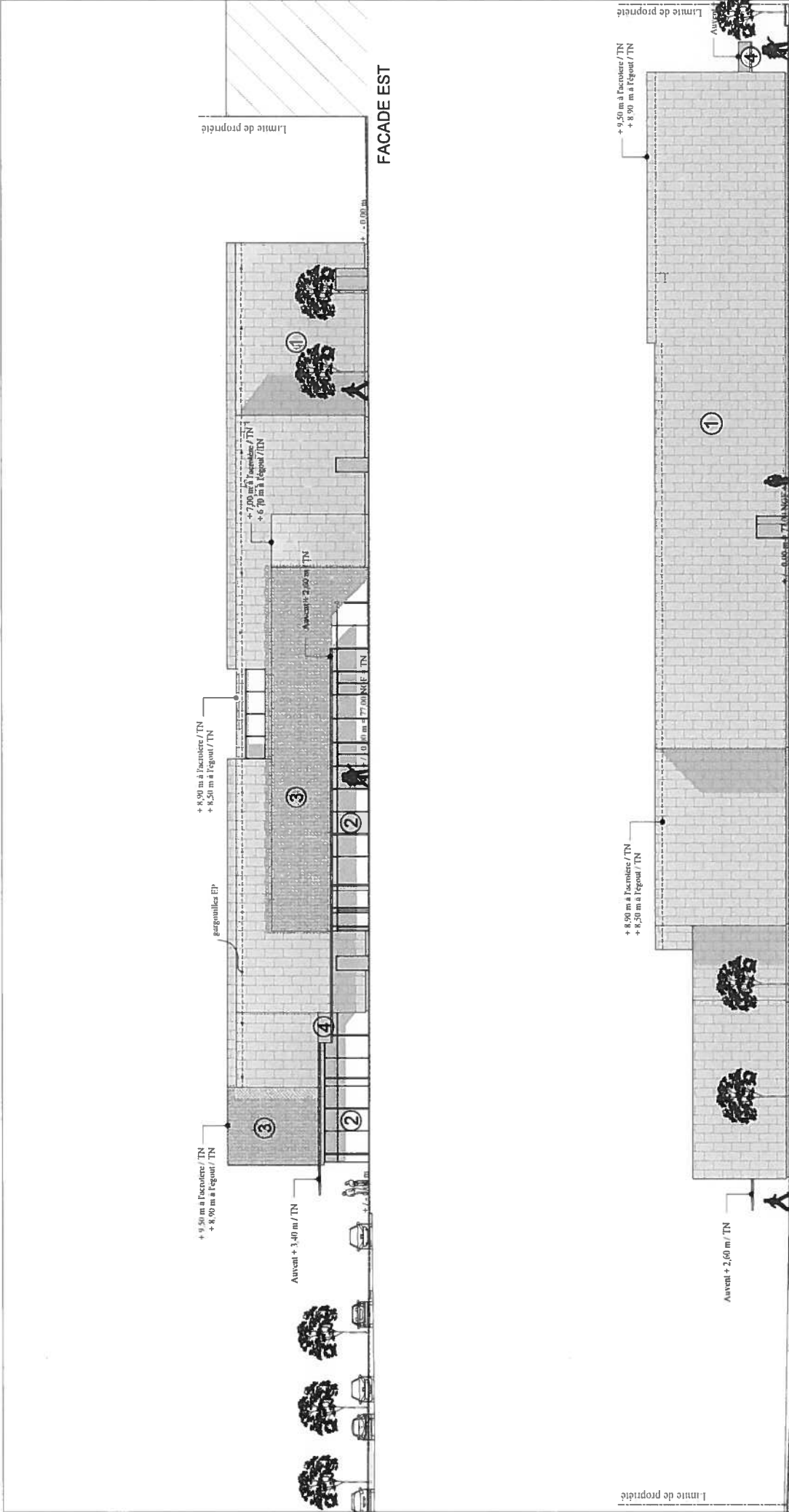
FACADE SUD



FACADE OUEST

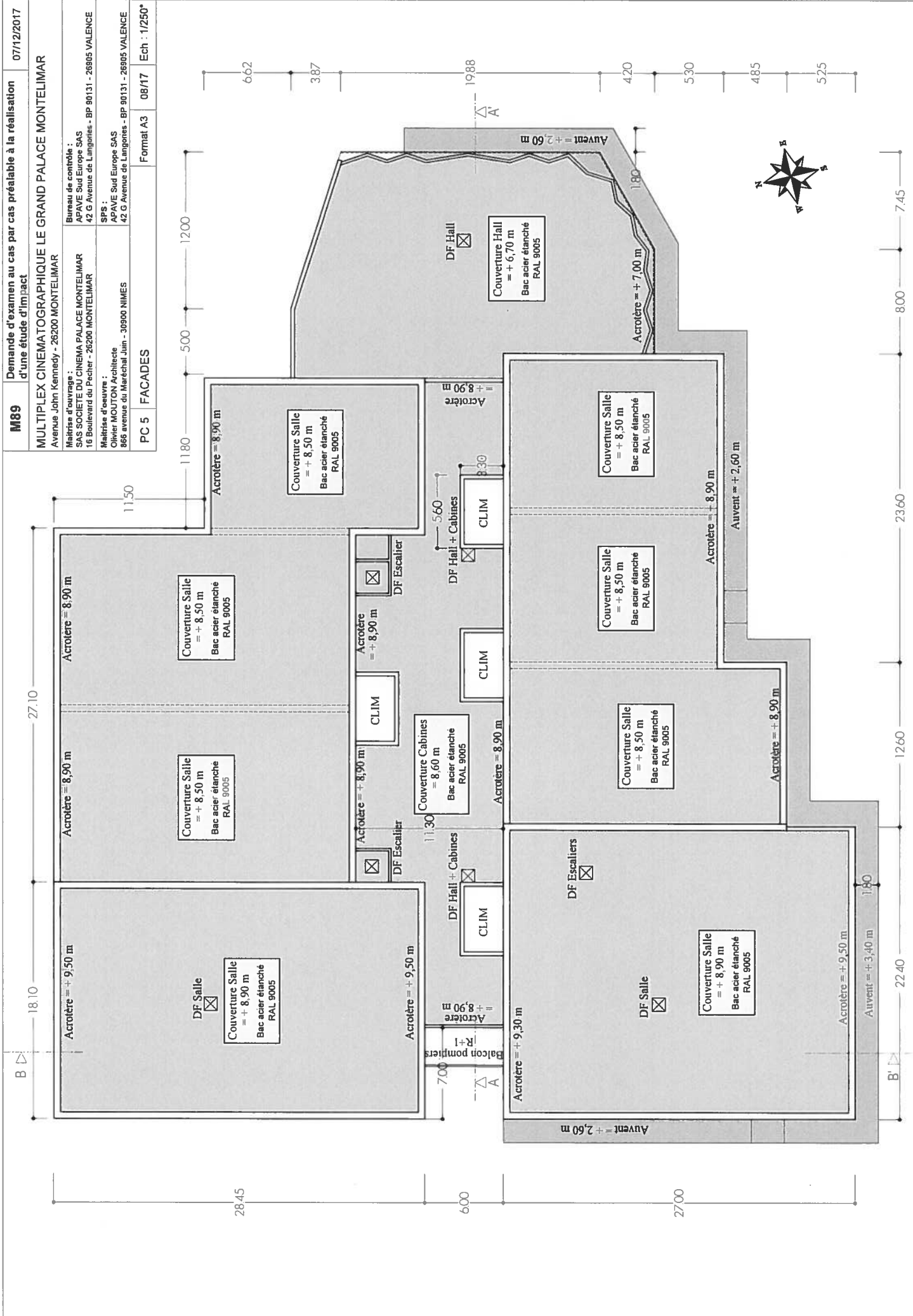
M89	Demande d'examen au cas par cas préalable à la réalisation d'une étude d'impact		07/12/2017
MULTIPLEX CINEMATOGRAPHIQUE LE GRAND PALACE MONTELMAR			
Avenue John Kennedy - 26200 MONTELMAR			
Maîtrise d'ouvrage : SAS SOCIÉTÉ DU CINEMA PALACE MONTELMAR 16 Boulevard du Pêcher - 26200 MONTELMAR		Bureau de contrôle : APAVE Sud Europe SAS 42 G Avenue de Langolles - BP 90131 - 26905 VALENCE	
Maîtrise d'œuvre : Olivier MOUTON Architecte 865 avenue du Maréchal Juin - 30900 NIMES		SPS : APAVE Sud Europe SAS 42 G Avenue de Langolles - BP 90131 - 26905 VALENCE	
PC 5	FACADES	Format A3	06/17 Ech : 1/250°

- ① Cassettes métalliques dorées disposées en quinconce
- ② Mur rideau en menuiseries Alu
- ③ Peau en résille métallique dorée.
- ④ Auvent structure métallique RAL 7047

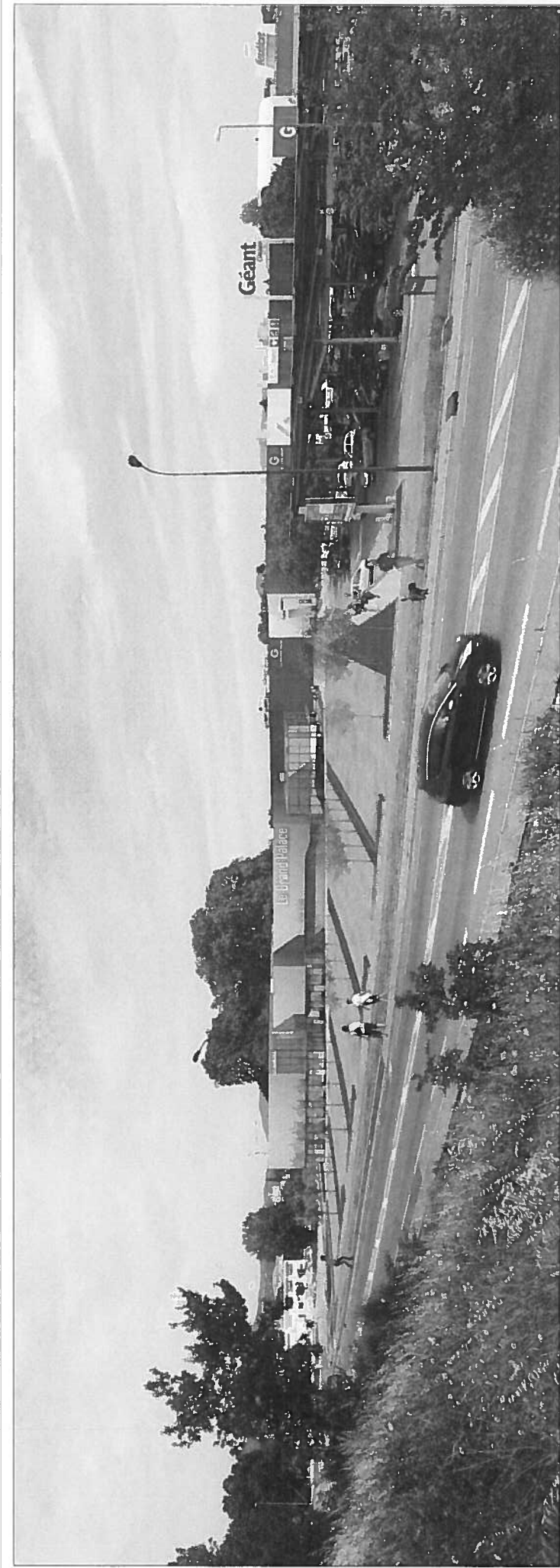


PC 5	FACADES		Format A3	07/17	Ech : 1/250*
	Demande d'examen au cas par cas préalable à la réalisation d'une étude d'impact				
	MULTIPLEX CINEMATOGAPHIQUE LE GRAND PALACE MONTELMAR				
	Avenue John Kennedy - 26200 MONTELMAR				
Maîtrise d'ouvrage :		Bureau de contrôle :		07/12/2017	
SAS SOCIÉTÉ DU CINÉMA PALACE MONTELMAR		APAVE Sud Europe SAS		MAÎTRISE D'OUVRAGE	
16 Boulevard du Pêcher - 26200 MONTELMAR		42 G Avenue de Langories - BP 90131 - 26905 VALENCE		SAS SOCIÉTÉ DU CINÉMA PALACE MONTELMAR	
Maîtrise d'œuvre :		SPS :		APAVE Sud Europe SAS	
Olivier MOUTON Architecte		42 G Avenue de Langories - BP 90131 - 26905 VALENCE		SAS SOCIÉTÉ DU CINÉMA PALACE MONTELMAR	
866 avenue du Maréchal Juin - 30000 NIMES		Format A3		07/17	
Ech : 1/250*		Format A3		07/17	

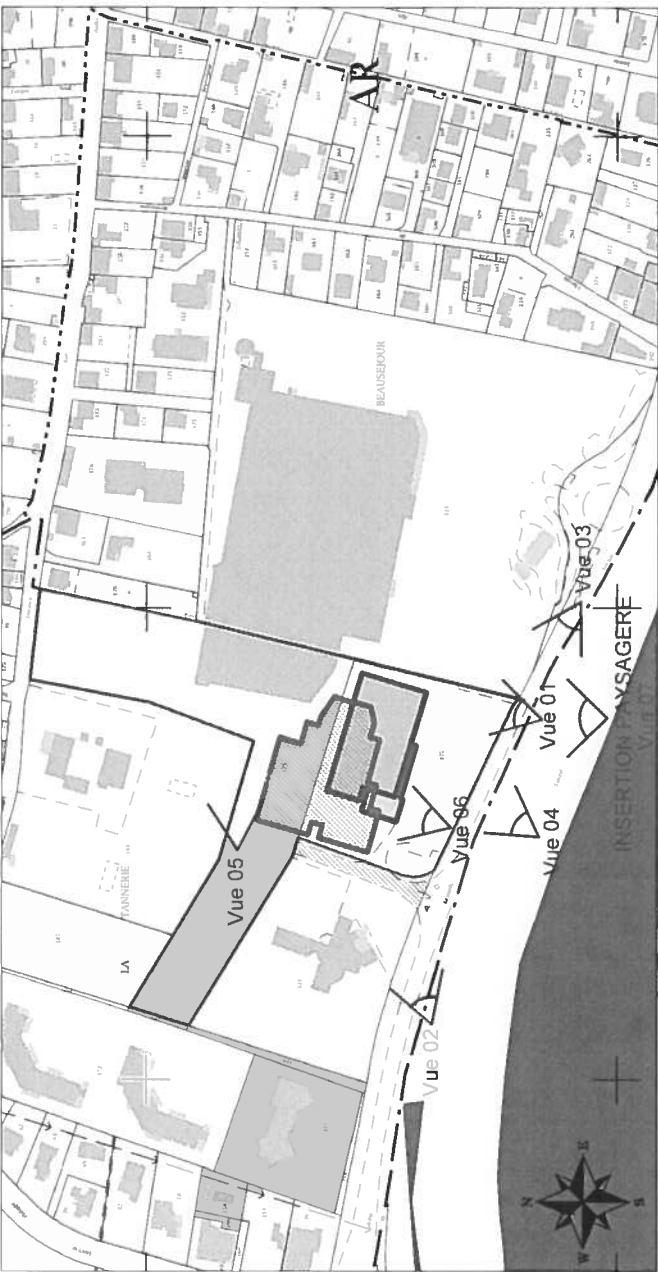
- ① Cassettes métalliques dorées disposées en quinconce
- ② Mur rideau en menuiseries Alu
- ③ Peau en résille métallique dorée.
- ④ Auvent structure métallique RAL 7047







Conditions d'accès au terrain voir plan de masse et notice de présentation



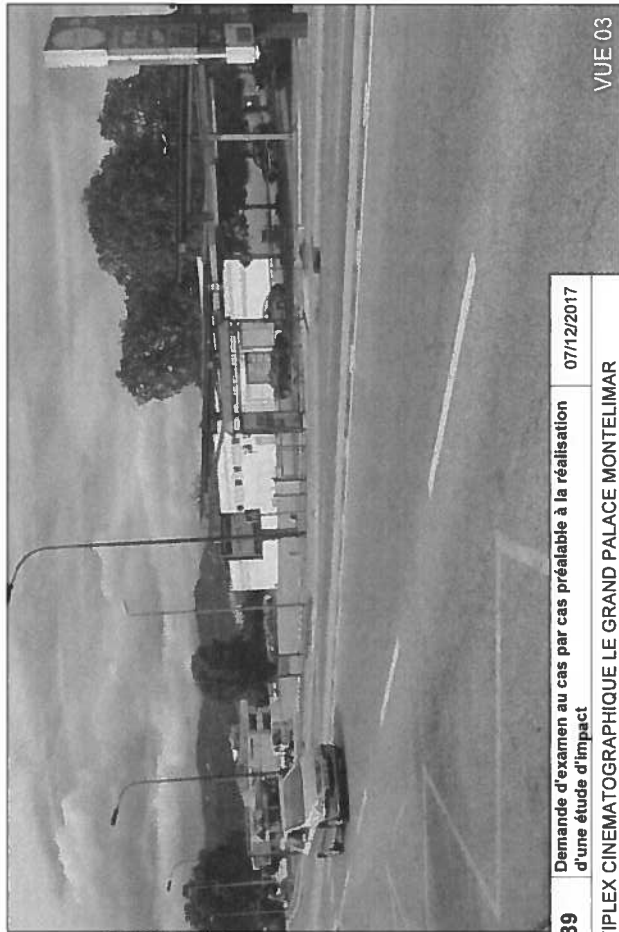
M89	Demande d'examen au cas par cas préalable à la réalisation d'une étude d'impact		07/12/2017
MULTIPLEX CINEMATOGRAPHIQUE LE GRAND PALACE MONTELMAR			
Maîtrise d'ouvrage : SAS SOCIÉTÉ DU CINÉMA PALACE MONTELMAR 16 Boulevard du Pêcheur - 26200 MONTELMAR		Bureau de contrôle : APAVE Sud Europe SAS 42 G Avenue de Langorles - BP 90131 - 26905 VALENCE	
Maîtrise d'oeuvre : Olivier MOUTON Architecte 866 avenue du Maréchal Juin - 30900 NIMES		SPS : APAVE Sud Europe SAS 42 G Avenue de Langorles - BP 90131 - 26905 VALENCE	
PC 6	FACADES	Format A3	09/17 Ech :



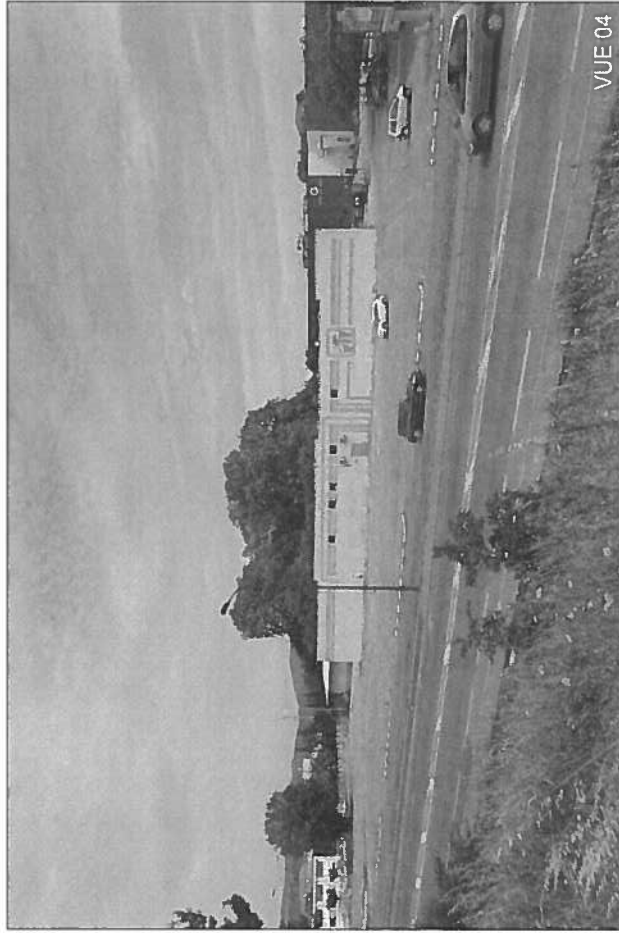
VUE 01



VUE 02



VUE 03



VUE 04

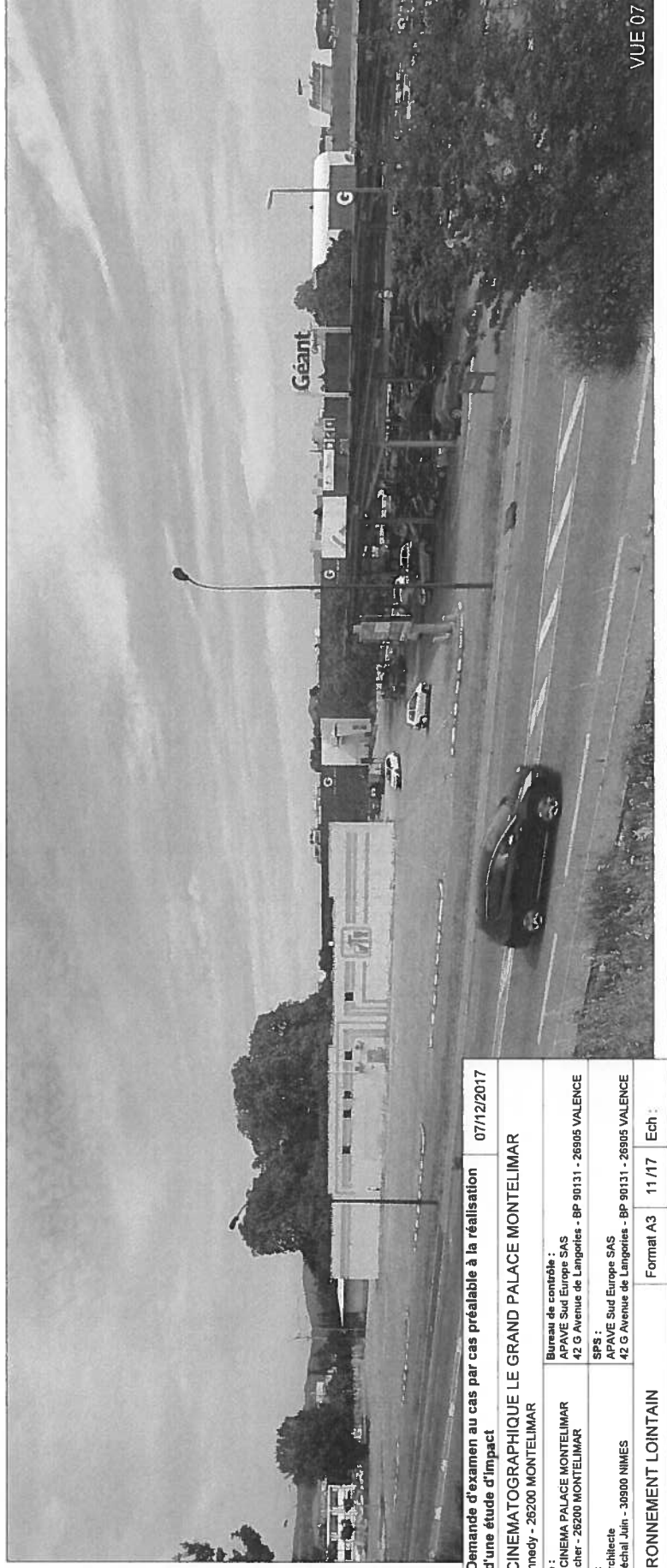
<b>M89</b>	<b>Demande d'examen au cas par cas préalable à la réalisation d'une étude d'impact</b>	<b>07/12/2017</b>
<b>MULTIPLEX CINEMATOGRAPHIQUE LE GRAND PALACE MONTELMAR</b>		
Avenue John Kennedy - 26200 MONTELMAR		
Maitrise d'ouvrage :	Bureau de contrôle :	
SAS SOCIÉTÉ DU CINÉMA PALACE MONTELMAR	APAVE Sud Europe SAS	
18 Boulevard du Pêcheur - 83200 MONTELMAR	42 G Avenue de Langoltes - BP 90131 - 26905 VALENCE	
Maitrise d'œuvre :	SPS :	
Olivier MOUTON Architecte	APAVE Sud Europe SAS	
866 avenue du Maréchal Juin - 30900 NIMES	42 G Avenue de Langoltes - BP 90131 - 26905 VALENCE	
<b>PC 7 ENVIRONNEMENT PROCHE</b>	<b>Format A3</b>	<b>10 / 17 Ech :</b>



VUE 05

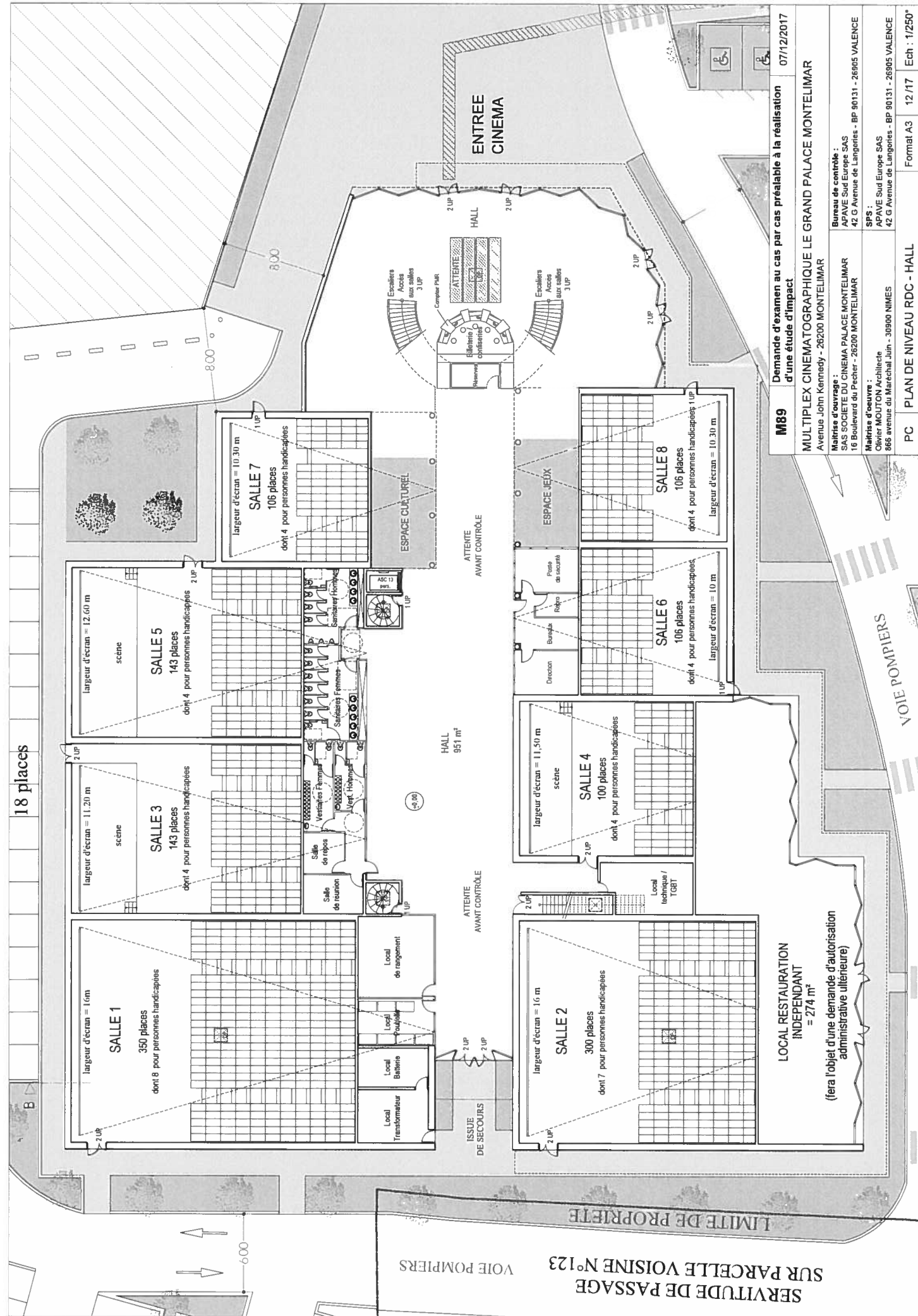


VUE 06

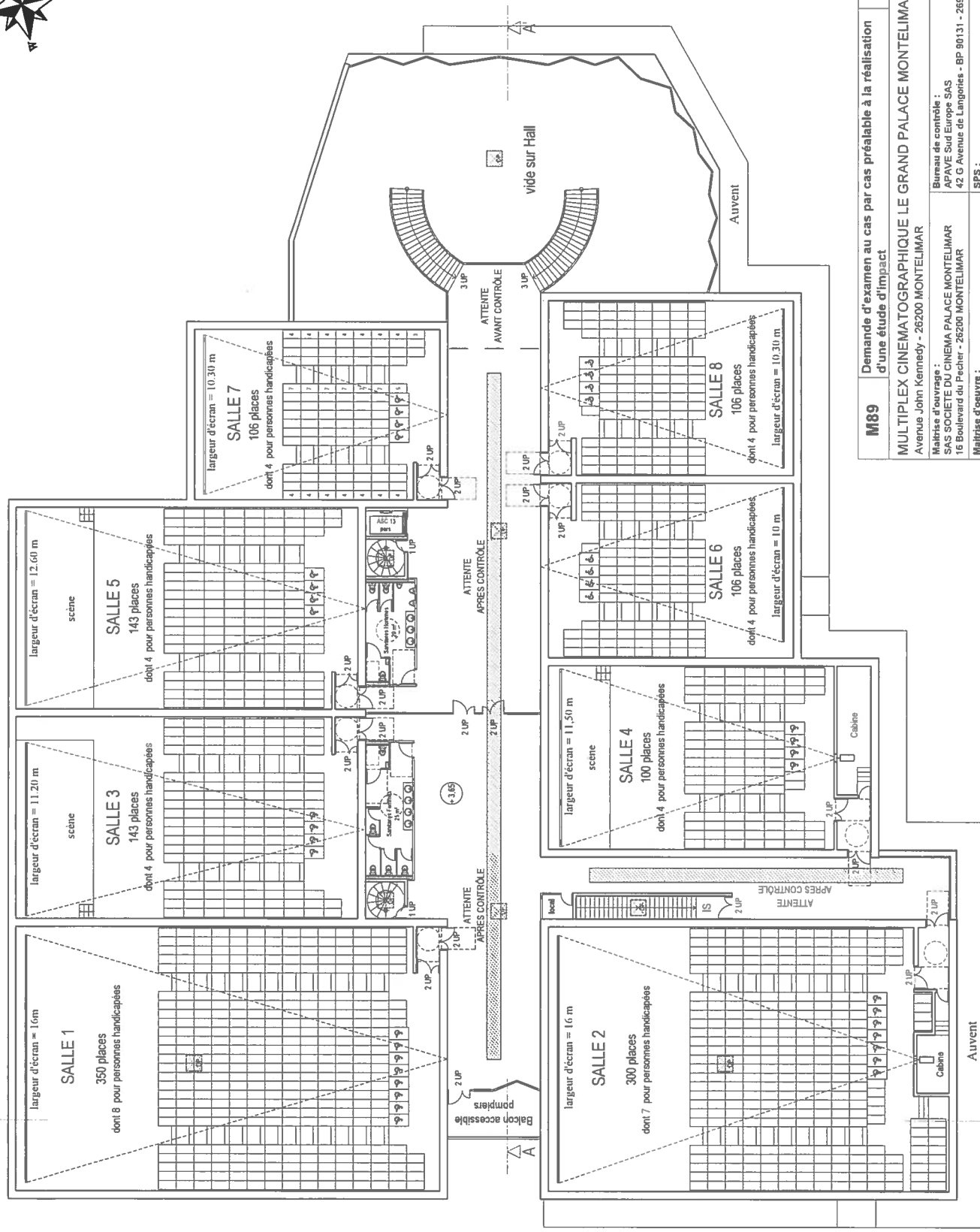
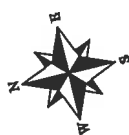


VUE 07

M89	Demande d'examen au cas par cas préalable à la réalisation d'une étude d'impact		07/12/2017	
	MULTIPLEX CINEMATOGRAFIQUE LE GRAND PALACE MONTEILMAR			
Maîtrise d'ouvrage : SAS SOCIÉTÉ DU CINÉMA PALACE MONTEILMAR 16 Boulevard du Pêcheur - 26200 MONTEILMAR	Bureau de contrôle : APAVE Sud Europe SAS 42 G Avenue de Langorties - BP 90131 - 26905 VALENCE			
	SPS : APAVE Sud Europe SAS 42 G Avenue de Langorties - BP 90131 - 26905 VALENCE			
Maîtrise d'œuvre : Olivier MOUTON Architecte 866 avenue du Maréchal Juin - 30900 NIMES				
PC 8	ENVIRONNEMENT LOINTAIN	Format A3	11 / 17	Ech :

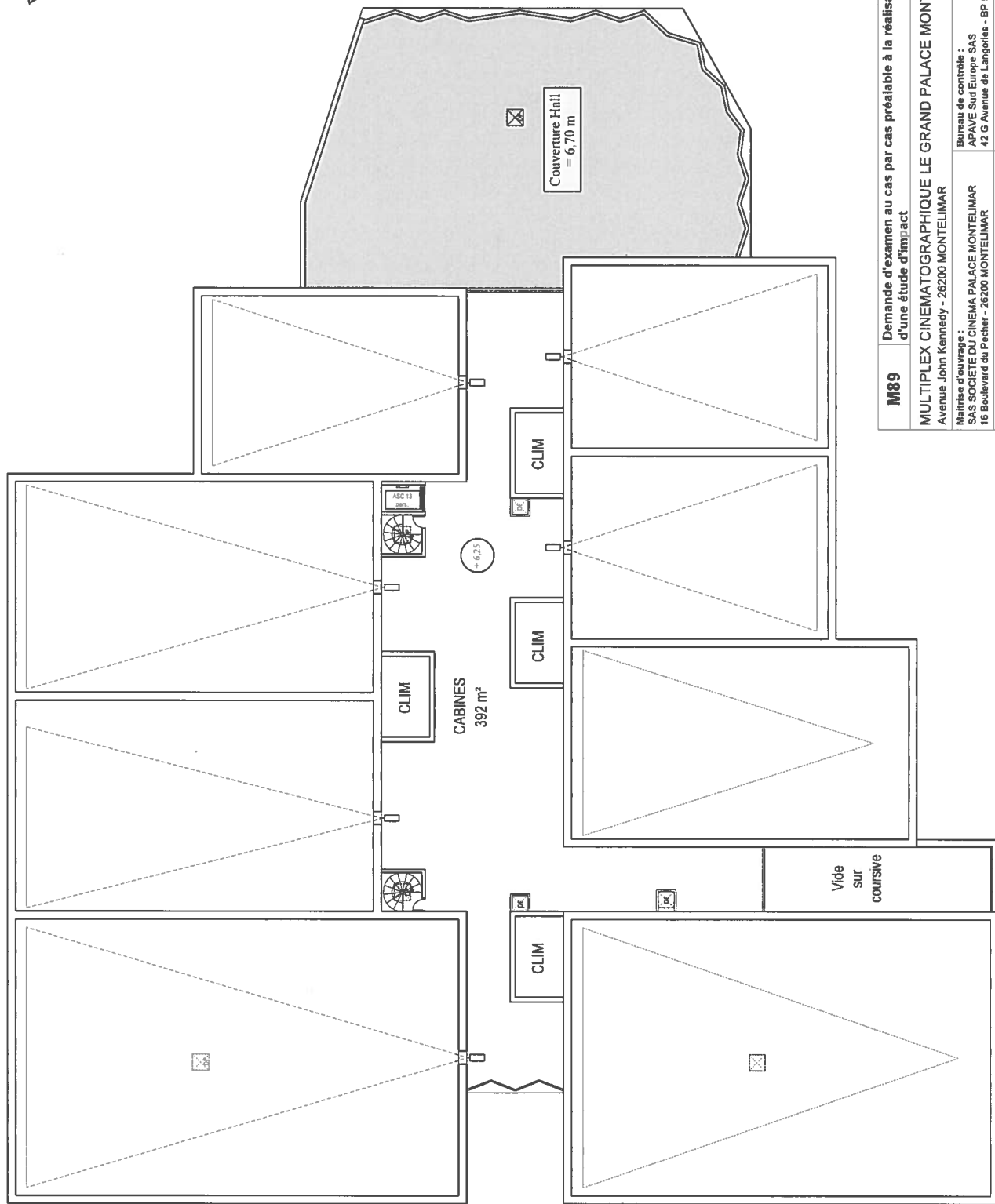
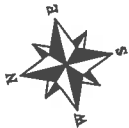




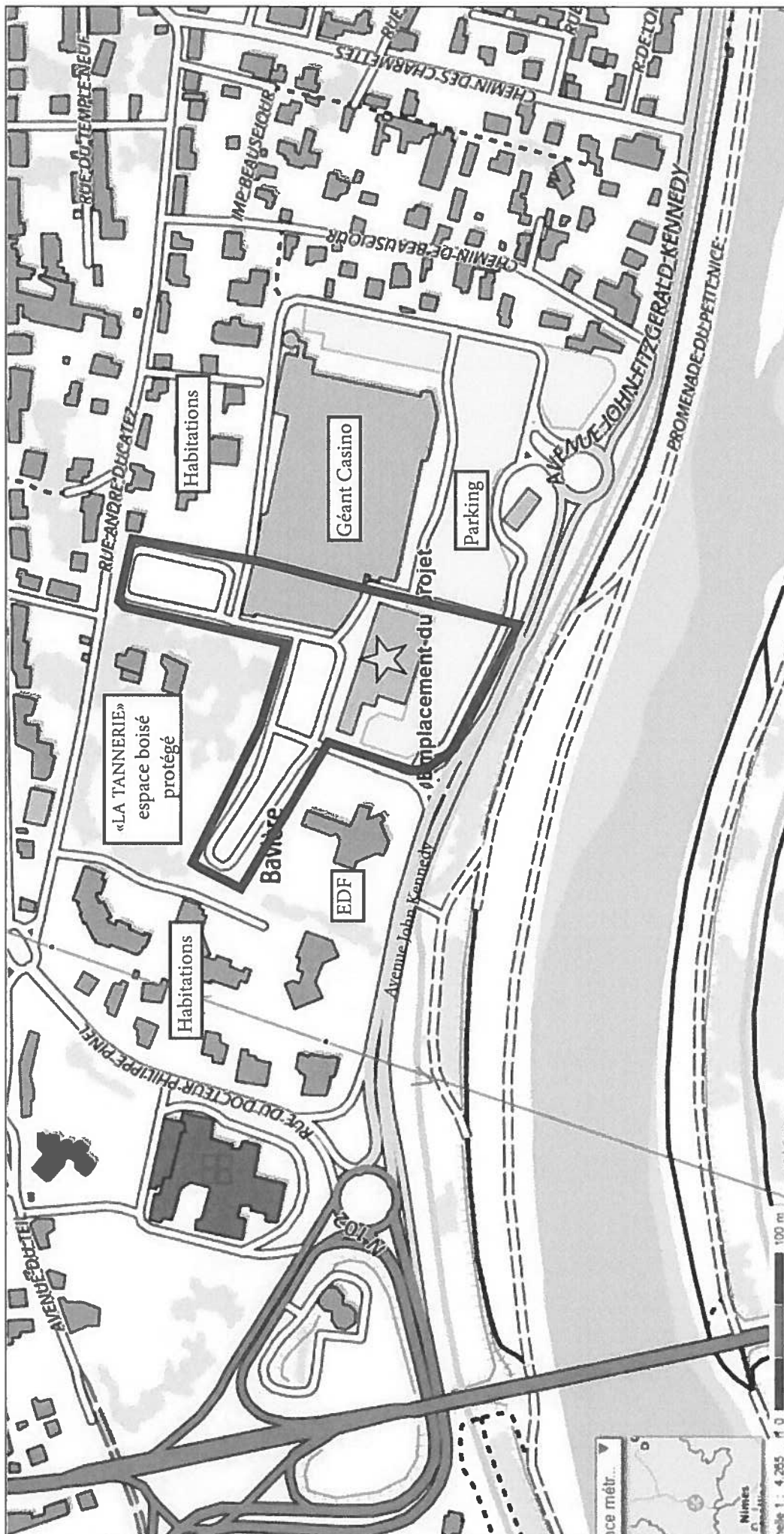


M89	Demande d'examen au cas par cas préalable à la réalisation d'une étude d'impact		07/12/2017
	MULTIPLEX CINEMATOGRAPHIQUE LE GRAND PALACE MONTELMAR		
	Avenue John Kennedy - 26200 MONTELMAR		
PC	Maîtrise d'ouvrage : SAS SOCIETE DU CINEMA PALACE MONTELMAR 16 Boulevard du Pecher - 26200 MONTELMAR		Bureau de contrôle : APAVE Sud Europe SAS 42 G Avenue de Langoties - BP 90131 - 26905 VALENCE
	Maîtrise d'oeuvre : Olivier MOUTON Architecte 865 avenue du Maréchal Juin - 30900 NIMES		SPS : APAVE Sud Europe SAS 42 G Avenue de Langoties - BP 90131 - 26905 VALENCE
	PLAN DE NIVEAU R+1 - Entrée des salles	Format A3	13 /17
			Ech : 1/250°





M89	Demande d'examen au cas par cas préalable à la réalisation d'une étude d'impact		07/12/2017
MULTIPLEX CINEMATOGRAPHIQUE LE GRAND PALACE MONTELMAR			
Avenue John Kennedy - 26200 MONTELMAR			
Maîtrise d'ouvrage :		Bureau de contrôle :	
SAS SOCIÉTÉ DU CINÉMA PALACE MONTELMAR		APAVE Sud Europe SAS	
16 Boulevard du Pecher - 26200 MONTELMAR		42 G Avenue de Langorles - BP 90131 - 26905 VALENCE	
Maîtrise d'œuvre :		SPS :	
Olivier MOUTON Architecte		APAVE Sud Europe SAS	
866 avenue du Maréchal Juin - 30900 NIMES		42 G Avenue de Langorles - BP 90131 - 26905 VALENCE	
PC	PLAN DE NIVEAU R+2 - Cabines de projection	Format A3	14/17 Ech : 1/250°



M89	Demande d'examen au cas par cas préalable à la réalisation d'une étude d'impact	07/12/2017
MULTIPLEX CINEMATOGRAPHIQUE LE GRAND PALACE MONTELMAR		
Avenue John Kennedy - 26200 MONTELMAR		
Maitrise d'ouvrage :	Bureau de contrôle :	
SAS SOCIETE DU CINEMA PALACE MONTELMAR	APAVE Sud Europe SAS	
16 Boulevard du Pecher - 26200 MONTELMAR	42 G Avenue de Langories - BP 90131 - 26905 VALENCE	
Maitrise d'oeuvre :	SPS :	
Olivier MOUTON Architecte	APAVE Sud Europe SAS	
866 avenue du Maréchal Juin - 30900 NIMES	42 G Avenue de Langories - BP 90131 - 26905 VALENCE	
PC	ABORDS DU PROJETS	Formal A3 13 /17 Ech : 1/250°