


DEPARTEMENT DE L'ISERE
Communauté de Communes du Pays Roussillonnais

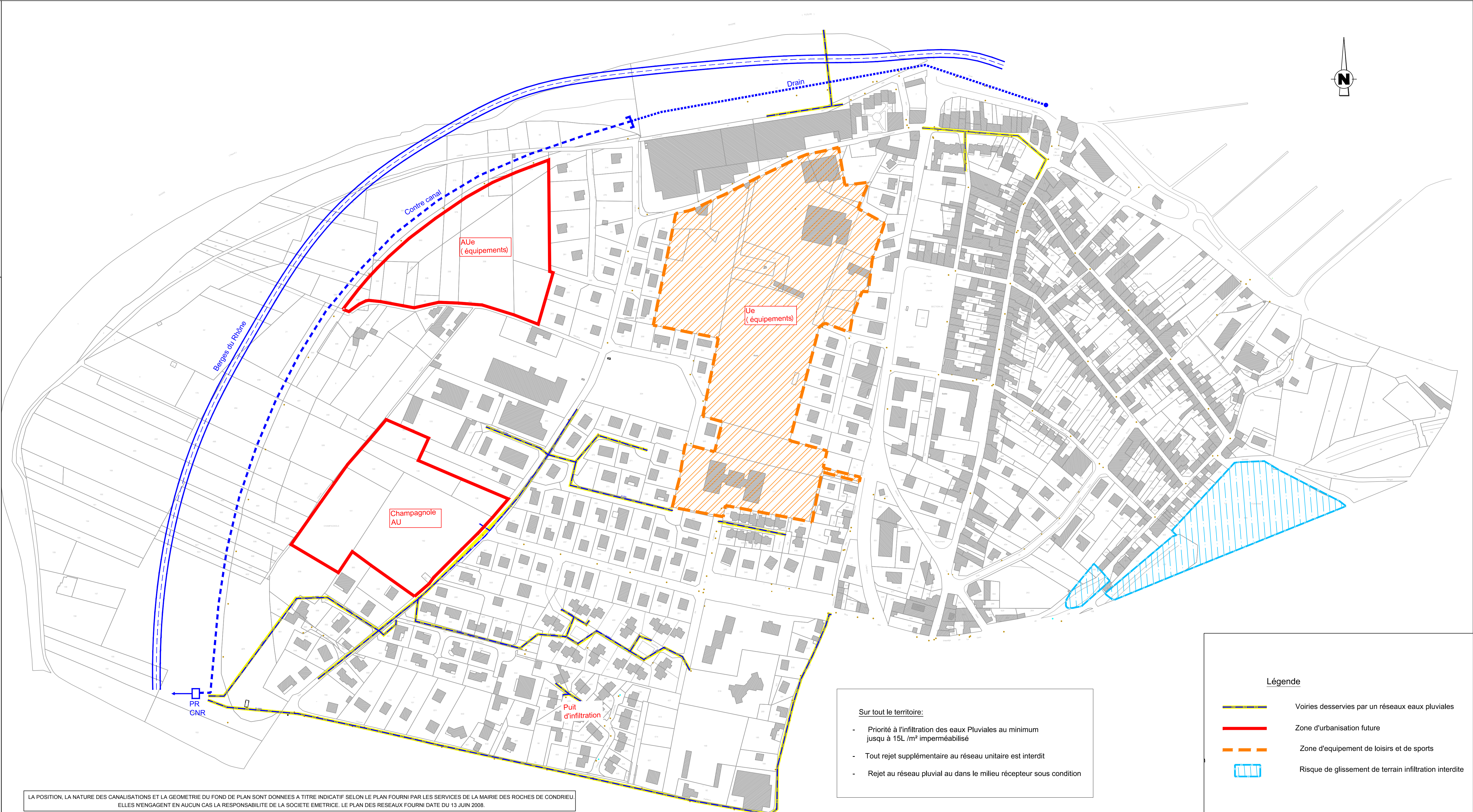
Zonage de l'assainissement collectif

Commune des Roches de Condrieu





B	Avril 2017	T.L.	Mise à jour			D.P.
A	Avril 2015	T.L.	Création			D.P.
Ind.	Date	Nom	Modification			Vérifié
EP		AVP	PRO	DCOE	EXE	DOE
Fond de Plan dressé par :						

Plan zonage "Eaux Pluviales"

NUMERO DE PLAN:		002	 <div>Consulting Direction France Est - Agence Rhône-Alpes SAFEGE SAS Bâtiment Universatne 18, Rue Félix Mangini 69009 LYON - France Tel : 04 72 19 89 70 - Fax : 04 72 19 89 60</div>
NUMERO D'ETUDE		ECHELLE	
15CEU002		1/ 2000	
DATE		CHEF DE PROJET	
Avril 2015		D.P.	



- Sur tout le territoire:
- Priorité à l'infiltration des eaux Pluviales au minimum jusqu'à 15L /m² imperméabilisé
 - Tout rejet supplémentaire au réseau unitaire est interdit
 - Rejet au réseau pluvial au dans le milieu récepteur sous condition

- Légende
-  Voiries desservies par un réseaux eaux pluviales
 -  Zone d'urbanisation future
 -  Zone d'équipement de loisirs et de sports
 -  Risque de glissement de terrain infiltration interdite