



Cas par Cas



Demande d'examen au cas par cas pour la création d'une piste de luge d'hiver



MDP Consulting

5a, chemin de la Dhuy

FR - 38240 MEYLAN

www.consultingbymdp.com

mdp@consultingbymdp.com

+33 (0)4 76 90 20 60

N° affaire : 20151035

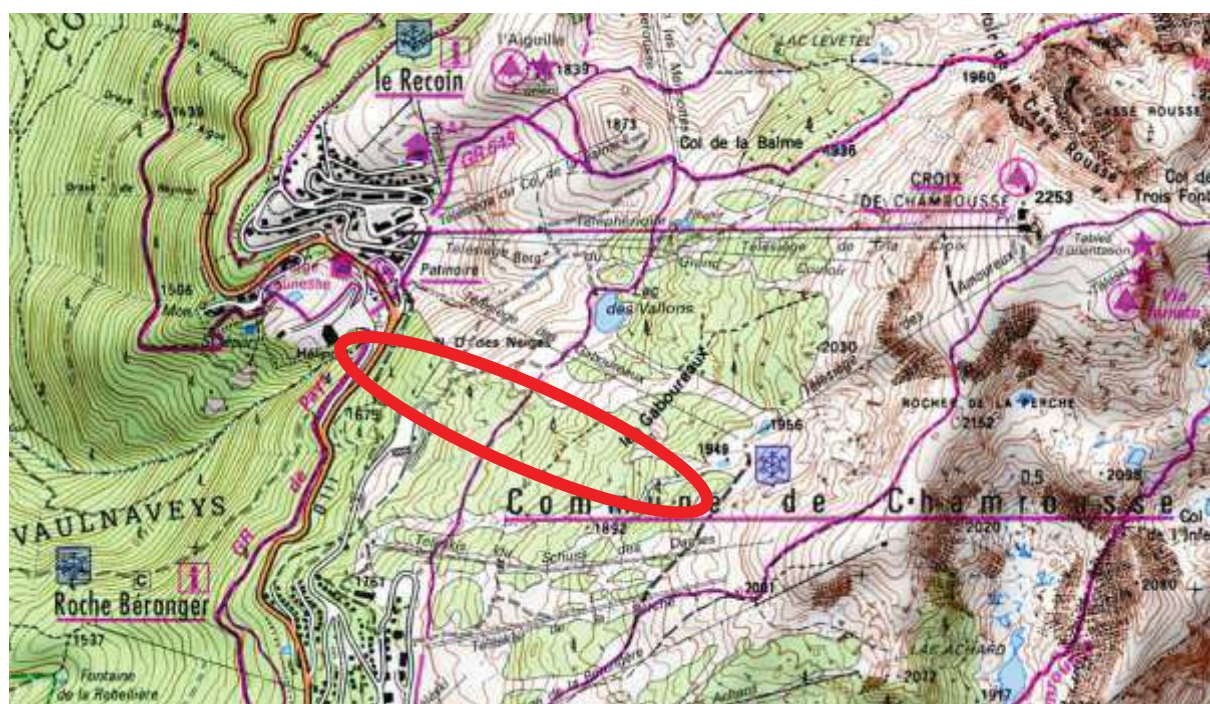
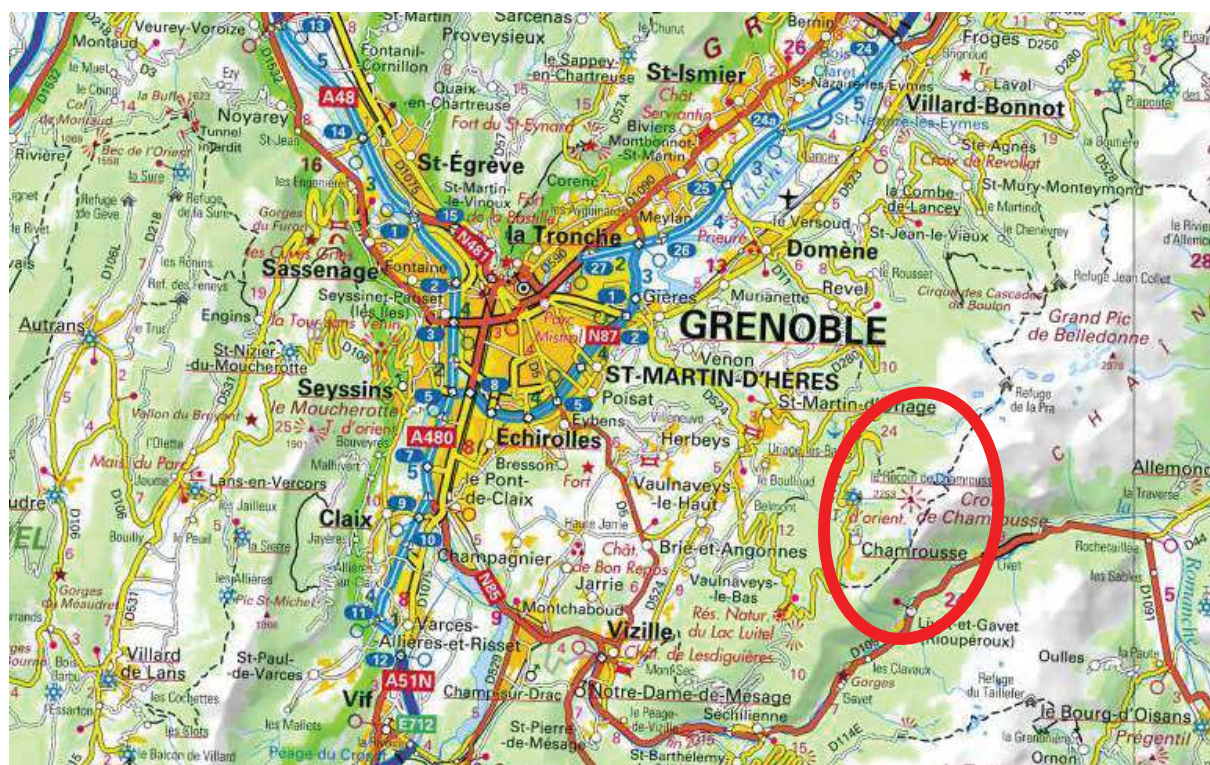
N° Ref : 15TEC0112A

Date : Avril 2015

1. Le site	3
2. Le projet	4
2.1 Objet de la mission	4
3. Contexte réglementaire	7
3.1 Environnement	7
3.2 Urbanisme	7
4. Contexte abiotique	8
4.1 Hydrographie	8
4.2 Géologie	8
5. Contexte biotique	10
5.1 La Cembraie	10
5.2 Le Tétras lyre	10
6. Mesures	13
6.1 Démarrage tardif des travaux	13
6.2 Réensemencement	13
6.3 Contrôle du risque de pollution	13
6.4 Utilisation d'engins légers	13
6.5 Respect du plan de gestion de la Cembraie	13
6.6 Surveillance des travaux	13
7. Annexes	14
7.1 Cartes et plans	14
7.2 Photos	17

1. LE SITE

Le site du projet se situe sur la commune de Chamrousse à proximité du secteur Recoin. Plus précisément, la piste de luge s'implantera entre le sommet du télésiège des Gaboureux et le front de neige de Recoin.



Localisation du site en projet

2. LE PROJET

2.1 OBJET DE LA MISSION

Il s'agit d'un projet de création d'une piste de luge hivernale entre le haut du télésiège des Gaboureux et le front de neige de Chamrousse Recoin.

Cette piste de luge empruntera d'abord la piste de ski existante "Loups et Jardins" jusqu'à retrouver la piste "Jardins" et enfin, la piste "Jardins - Demoiselles 1" avant de retomber sur le départ du télésiège des Gaboureux sur le front de neige de Recoin.

Ce projet entre dans les objectifs de diversification d'activités de la station de Chamrousse. Il permet de mettre en place une activité luge hiver véritablement attrayante tout en utilisant une remontée mécanique et des pistes existantes peu sollicitées.

La piste de luge sera dans créée sur des pistes existantes. Son tracé ne nécessitera donc pas de grands travaux de terrassement de façon à limiter au mieux les coûts et la modification du terrain.

La mise en place du tracé sera donc principalement caractérisée par une adaptation des pistes existantes empruntées (correction de dévers, signalisation, suppression de difficultés) et par une suppression des obstacles naturels sur le tracé optimal (dégagement de roches, correction de bosses, comblement de dépressions, correction de dévers trop important).

La mise en place de la piste nécessite des travaux qui font l'objet de cette demande d'examen au cas par cas. Ces travaux consistent à corriger le terrain par des terrassements sur plusieurs secteurs de la piste.

Au total, ce sont 750 mètres linéaires de piste qui seront restructurés, le tout pour un volume de 1500 m³ en déblais/remblais. Il est possible que le projet engendre une centaine de mètres cubes de matériaux excédentaires. Dans ce cas, ces derniers seront évacués sur la zone de stockage autorisée et prévue à cet effet sur la commune de Chamrousse. Cette zone de stockage est située à 2,5km.

C'est en exploitation que la zone d'implantation sera réellement tracée. En effet, la piste, en dehors des quelques corrections citées ci-dessus, sera créée en neige. Autrement-dit, les zones de glisses, les virages, les bosses, seront mis en place en neige lors de l'exploitation (modelage avec de la neige).

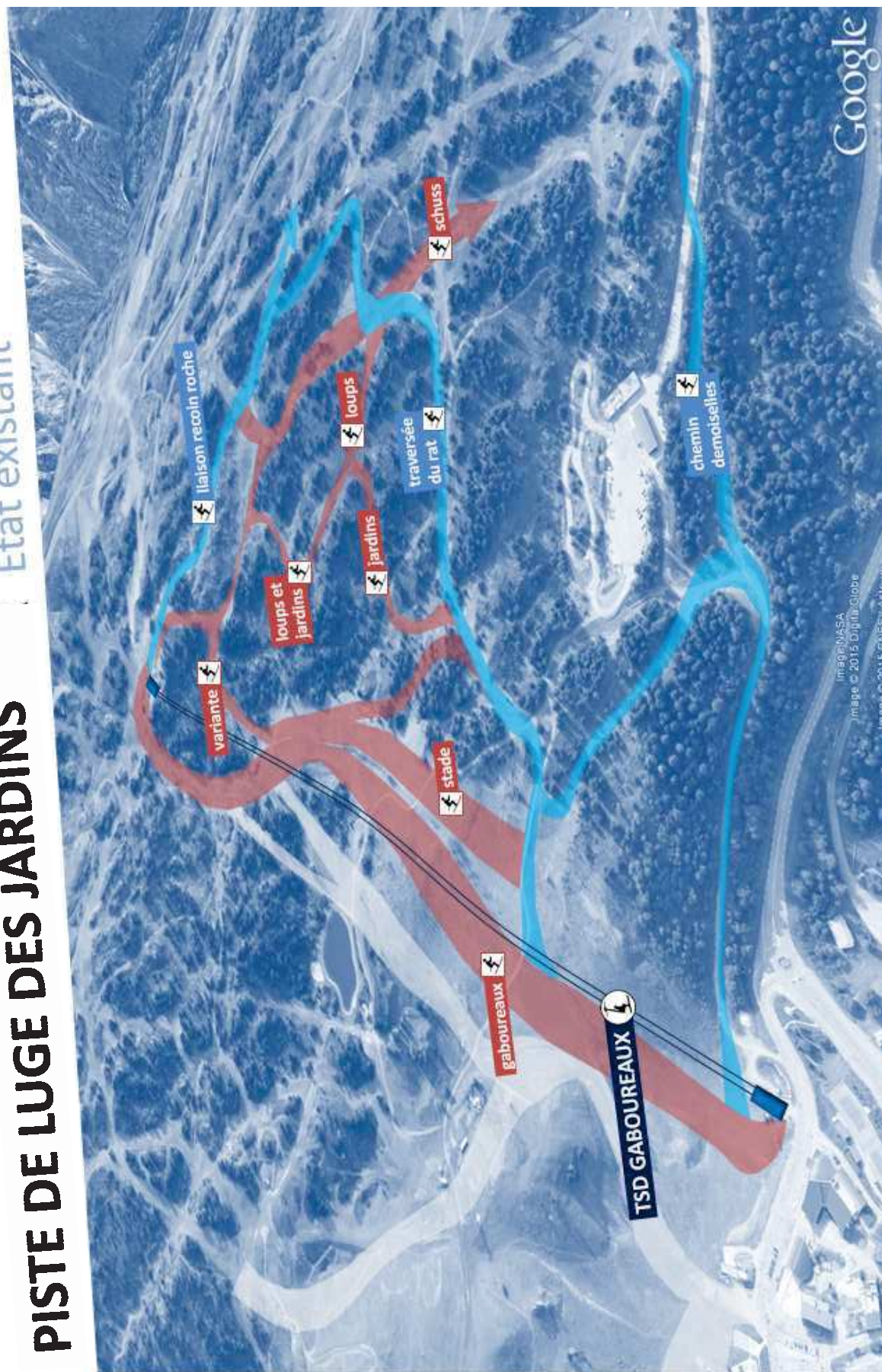
Le damage sera réalisé à l'aide d'engins spéciaux qui sont capables d'emprunter un tracé étroit et sinueux (dameuse du Snow Park).

La sécurisation sera également effectuée en exploitation par des filets et des matelas qui seront ôtés en fin de saison.

Le projet est détaillé par les schémas pages suivantes.

PISTE DE LUGE DES JARDINS

Etat existant





3. *CONTEXTE REGLEMENTAIRE*

3.1 *ENVIRONNEMENT*

Le projet est concerné par des d'inventaires de type ZNIEFF :

- ZNIEFF I « Petite zones humides de Chamrousse »
- ZNIEFF II « Massif de Belledonne et chaine des hurtières »

Il est concerné par un zonage réglementaire :

- Site inscrit « Pâturages de la Croix de Chamrousse »

Il se situe à assez large distance de la Natura 2000 :

- 0,8 km du SIC « Cembraie, pelouses, lacs et tourbières de Belledonne, de Chamrousse au Grand Colon »

Le projet ne touche aucune zone humide départementale.



3.2 *URBANISME*

Le projet est en zone Ns du Plan Local d'Urbanisme. Il s'agit d'un secteur potentiellement aménageable pour une activité de glisse, de loisir et de tourisme en général.



4. CONTEXTE ABIOTIQUE

4.1 HYDROGRAPHIE

Aucun cours d'eau n'est présent aux abords du tracé (en rouge sur l'image suivante).

Des zones de ruissellement préférentielles (en bleu sur l'image suivante) sont observables à l'aval du tracé au-dessus d'un centre technique municipal mais il n'y a pas de travaux prévus à proximité.



4.2 GEOLOGIE

Le tracé traverse une zone de l'ère Primaire et des terrains cristallins. Il s'agit de la série de Belledonne-Taillefer et plus précisément du rameau externe de Belledonne. On trouve donc la série satinée constituée de micaschistes et de chloritoschistes.

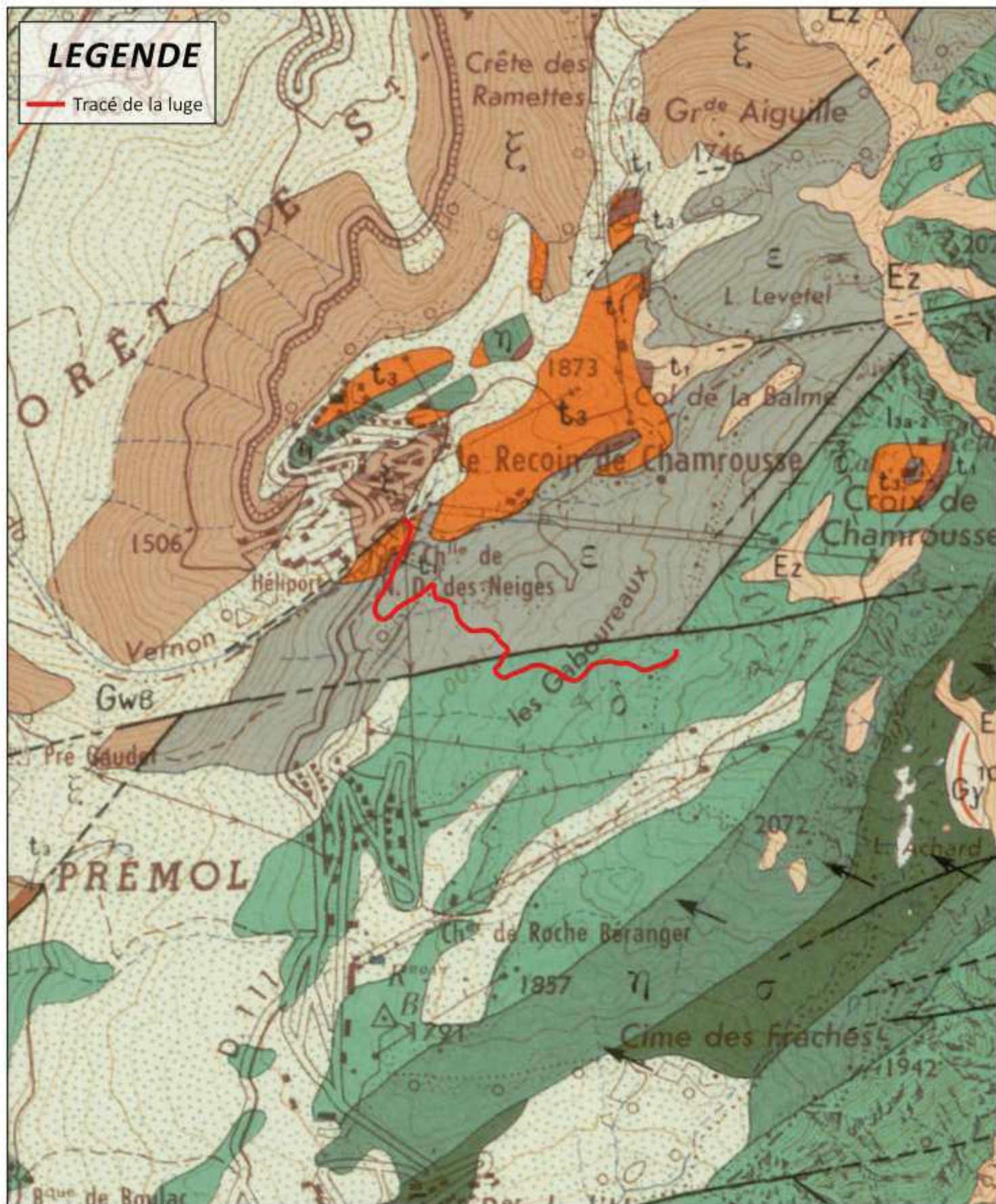
Carte géologique page suivante.

0 500 1000



LEGENDE

— Tracé de la luge



GEOLOGIE

M° AFFAIRE: 20151035

DATE: 04/2015

SOURCE: MDP, IGN



5. CONTEXTE BIOTIQUE

Sur les bases de données existantes, il est possible de préciser deux axes de sensibilité du secteur.

5.1 LA CEMBRAIE

Le projet s'implante, comme la quasi-totalité du domaine skiable de Chamrousse, dans une cembraie.

Le projet ne prévoit pas de coupe d'arbre et des précautions seront prises pour éviter tout endommagement de Pin en cohérence avec le plan de gestion forestier de la cembraie.

5.2 LE TETRAS LYRE

La présence du Tétràs lyre a été confirmée par les diagnostics de la Fédération des Chasseurs de l'Isère réalisés avec de la méthode mise en place dans le cadre du Plan National d'Actions.

La zone d'implantation du projet est globalement identifiée comme un habitat de reproduction à potentialité « moyen + », ou 3/4, et donc comme zone de nichée potentielle.

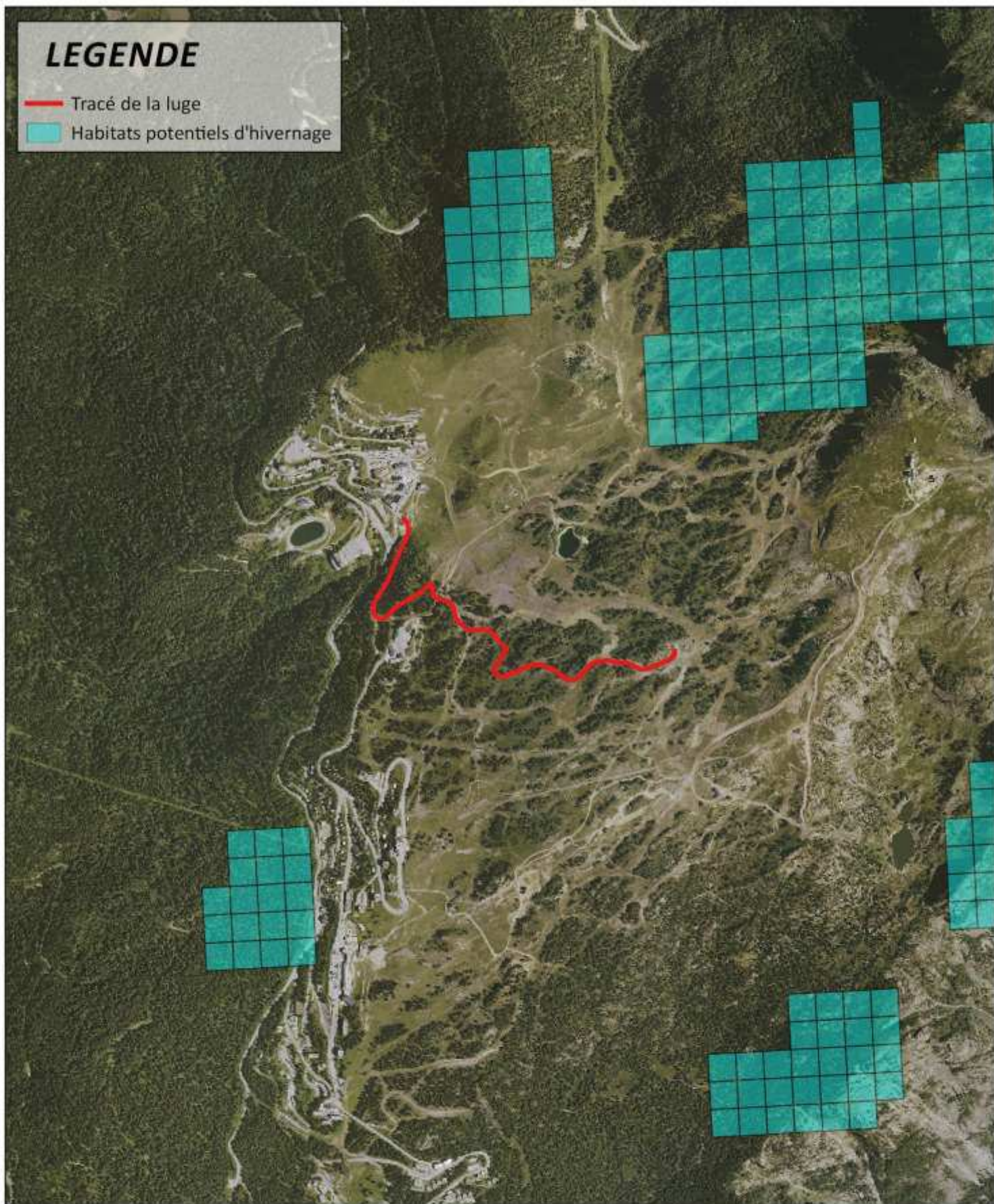
C'est la raison principale qui induit l'engagement du pétitionnaire à ne pas réaliser les travaux avant le 15 août.

Ci-après, les cartes relatives à l'écologie de l'espèce.



LEGENDE

- Tracé de la luge
- Habitats potentiels d'hivernage



TETRAS LYRE



M° AFFAIRE: 20151035

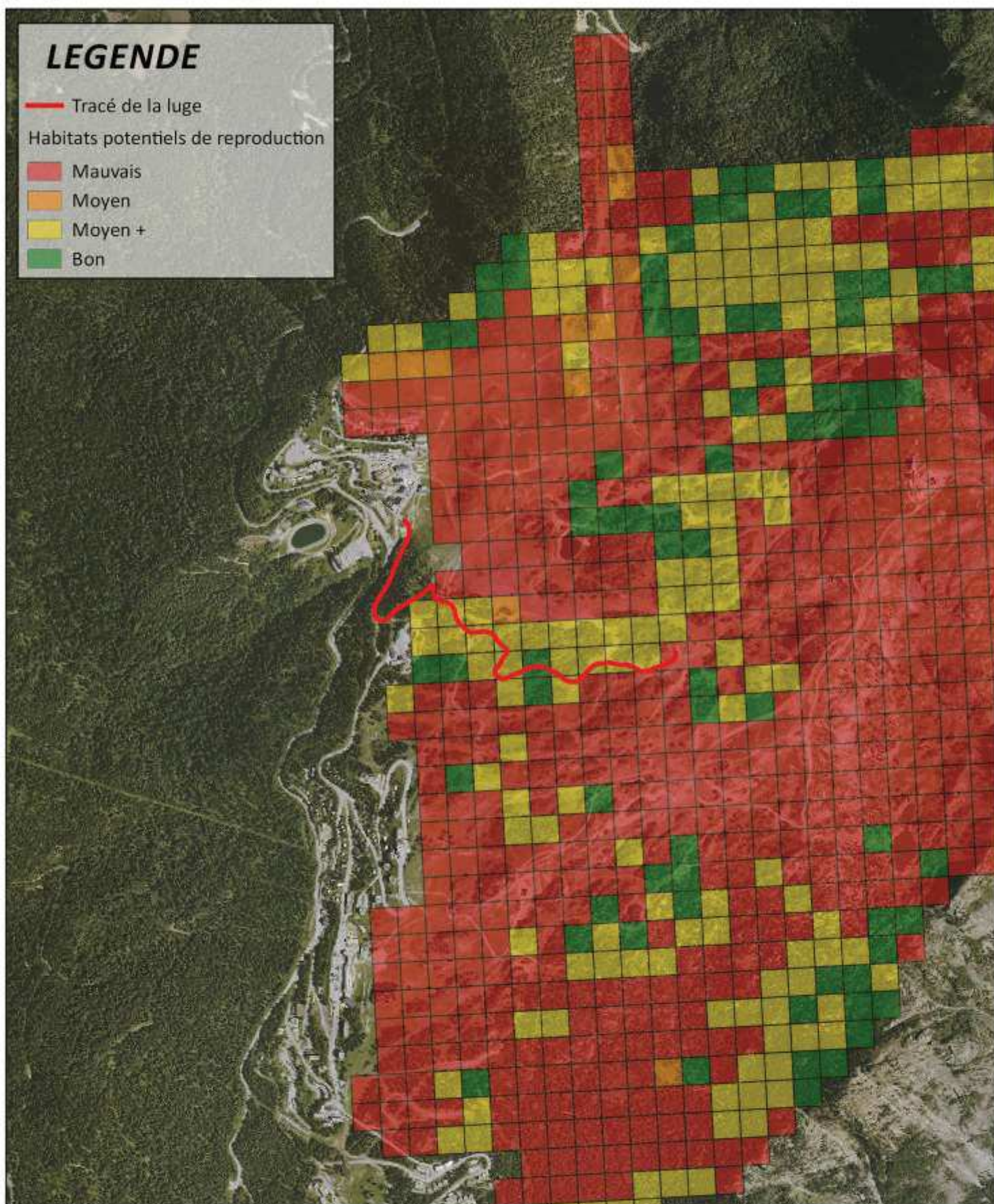
DATE: 04/2015

SOURCE: MDP, IGN



LEGENDE

- Tracé de la luge
- Habitats potentiels de reproduction
- Mauvais
 - Moyen
 - Moyen +
 - Bon



TETRAS LYRE



M° AFFAIRE: 20151035

DATE: 04/2015

SOURCE: MDP, IGN

6. MESURES

Le pétitionnaire s'engage à mettre en place les mesures suivantes de façon à éliminer ou réduire les effets du projet.

6.1 DEMARRAGE TARDIF DES TRAVAUX

Les sensibilités concernant la faune, et principalement les galliformes sont potentiellement présentes, notamment en période de reproduction.

De façon à éliminer le risque de dérangement, les travaux débiteront qu'à partir du 15 août.

6.2 REENSEMENCEMENT

La totalité de la zone terrassée fera l'objet d'un réensemencement complet avec un mélange adapté aux conditions du site de façon à permettre le retour de la végétation autochtone le plus rapide possible.

6.3 CONTROLE DU RISQUE DE POLLUTION

La proximité du cours d'eau induit une sensibilité au risque de pollution chimique et turbide.

De façon à éviter toute pollution, les travaux seront stoppés en période pluvieuse. De plus, le pétitionnaire et le maître d'œuvre exigeront des équipes en charge de la réalisation, que chaque engin soit aux normes, équipé de kits antipollution et stationnés dans des zones sûres qui seront définies dans les prochaines phases du projet sous la responsabilité du maître d'ouvrage et du maître d'œuvre.

6.4 UTILISATION D'ENGINS LEGERES

Le pétitionnaire garantira l'utilisation d'engins de travaux légers de façon à limiter au maximum l'endommagement des habitats.

6.5 RESPECT DU PLAN DE GESTION DE LA CEMBRAIE

Les phases suivantes du projet seront soumises à la validation de la collectivité sur la base du plan de gestion de la cembraie de Chamrousse.

6.6 SURVEILLANCE DES TRAVAUX

La totalité des travaux sera surveillée par le maître d'œuvre. Ce dernier pourra, au besoin, faire intervenir du personnel qualifié en matière d'écologie lors des opérations les plus sensibles.

7. ANNEXES

7.1 CARTES ET PLANS



LEGENDE

— Tracé de la luge



SITUATION



M° AFFAIRE: 20151035

DATE: 04/2015

SOURCE: MDP, IGN



LEGENDE

— Tracé de la luge



SITUATION

M° AFFAIRE: 20151035
DATE: 04/2015
SOURCE: MDP, IGN



7.2 PHOTOS



1 : 23 juin 2014



2 : 23 juin 2014



3 : 18 mars 2015



4 : 18 mars 2015