
















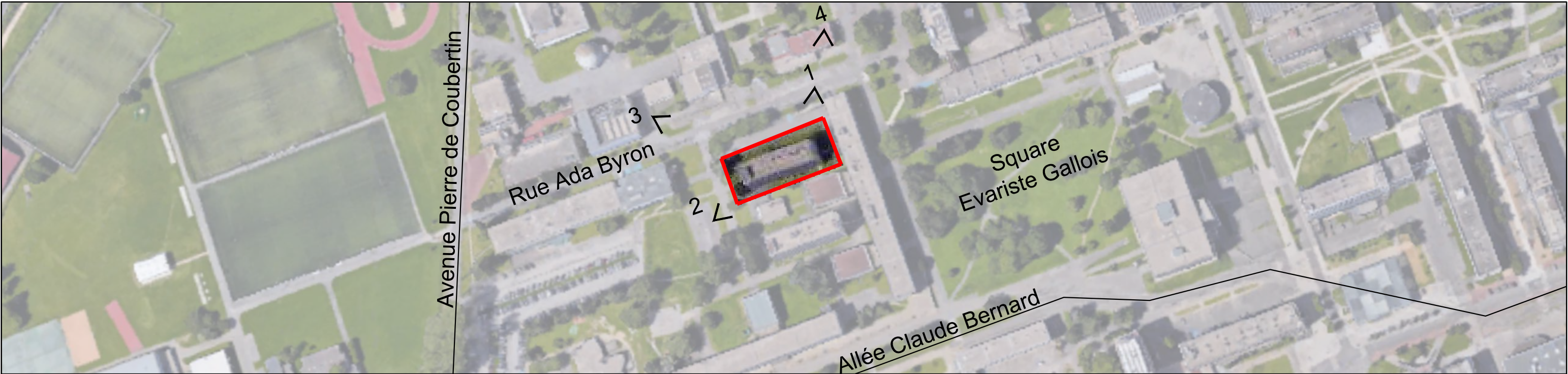


<div><div>UNIVERSITÉ DE LYON</div></div>		OPERATION DE REHABILITATION DES QUARTIERS SCIENTIFIQUES DU CAMPUS LYONTECH LA DOUA									
		MAITRISE D'OUVRAGE					ETABLISSEMENTS UTILISATEURS				
		UNIVERSITE DE LYON 92, rue Pasteur CS 30122 69361 LYON CEDEX 07 04 72 43 76 50					<div><div>INSA INSTITUT NATIONAL DES SCIENCES APPLIQUEES LYON</div></div> <div><div>Université Claude Bernard Lyon 1</div></div> <div><div>LYON CPE ÉCOLE SUPÉRIEURE DE GENIE PHYSIQUE ELECTRONIQUE DE LYON</div></div>				
EQUIPE DE CONCEPTION											
<div><div>CONSTRUCTION</div></div> <div>EIFFAGE CONSTRUCTION CENTRE EST Entreprise générale 3, rue Hrant Dink 69285 LYON Cedex 02 04 78 71 76 76</div>											
<div><div>REICHEN & ROBERT Architecte mandataire 17, rue Brézin 75014 PARIS 01 45 41 47 48</div></div>	<div><div>PATRIARCHE & CO Architecte 200, av. Jean Jaurès 69007 LYON 04 37 70 98 70</div></div>										
<div><div>HTVS Architecte 2 rue de la Gare 69009 LYON 04 72 53 67 20</div></div>	<div><div>EIFFAGE ENERGIE Exploitation Maintenance 4 rue des Frères Lumières 69330 PUSIGNAN 04 72 93 13 00</div></div>										
<div><div>WSP Bureau d'études 30 rue Edouard Nieuport 69008 LYON 04 78 76 58 58</div></div>	<div><div>CYPRIMUM Economiste 119 av. Maréchal de Saxe 69003 LYON 04 72 53 75 10</div></div>										
<div><div>BERIM BET Fluides 17 place de la Paix 69200 VENISSIEUX 04 72 50 04 31</div></div>	<div><div>INDDIGO BE HQE 367 av. du Grand Arléta 73024 CHAMBERY 04 79 69 89 69</div></div>										
ASSISTANCE MAITRISE D'OUVRAGE		Signature de la maîtrise d'ouvrage:					Signature de l'architecte:				
<div><div>DEKRA Bureau de Contrôle 36 av. Jean Mermoz BP 8212 69355 LYON Cedex 08 04 72 78 44 89</div></div>	<div><div>LCS Coordonnateur SPS 97 av. Paul Marcellin 69120 VAULX-EN-VELIN 04 78 79 45 43</div></div>										
<div><div>ARTELIA AMO 2 av. François Mitterand 93210 LA PLAINE ST DENIS</div></div>		Phase:					Date: 30/06/2016				
		PC					Echelle: 1/200				
							Auteur: REICHEN et ROBERT & associés				
		OPERATION	EMETTEUR	PHASE	LOT	TYPE	ZONE	NIVEAU	NUMERO	INDICE	
			RRA	PC	TTL		TZ	TSN	PC7-8	A	



REPERAGE DES VUES

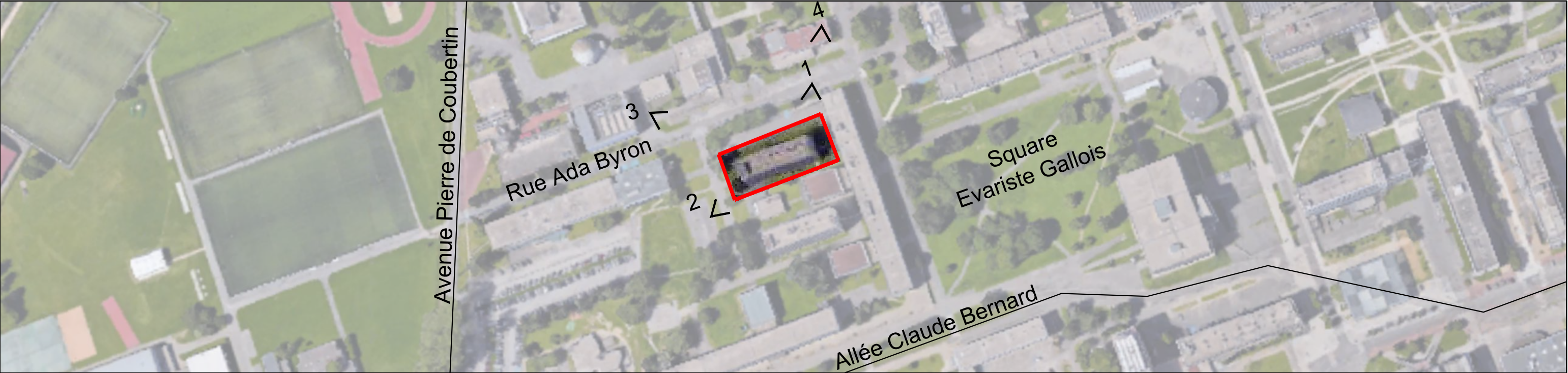


VUE 1



VUE 2

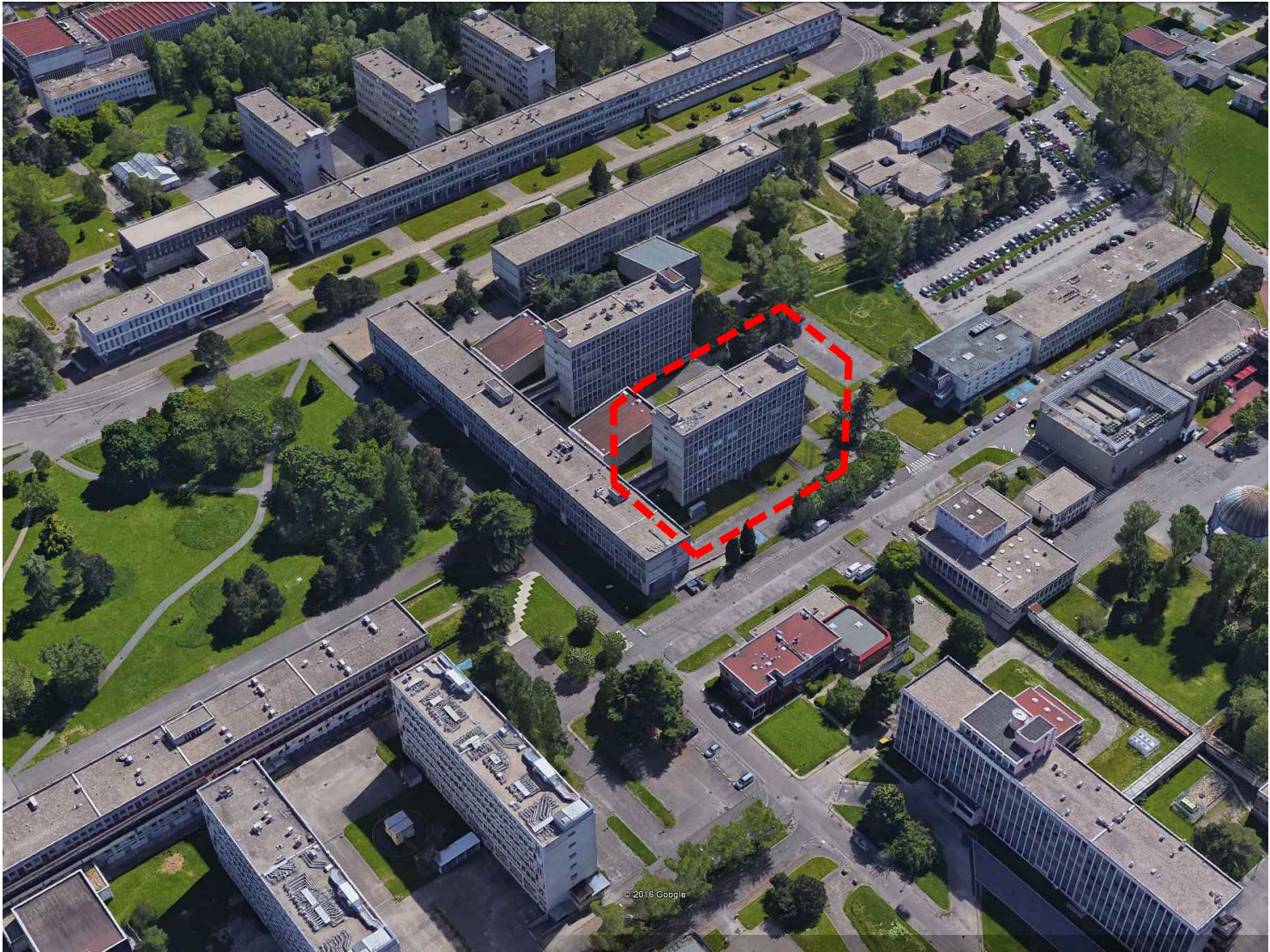
MAITRE D'OUVRAGE: UNIVERSITE DE LYON		Signature du Maître d'Ouvrage :	Signature de l'Architecte :	Création : 30/06/2016	PHASE: PC	
AFFAIRE: REHABILITATION DES QUARTIERS SCIENTIFIQUES DE LA DOUA - BATIMENT KASTLER				Modification :		
TITRE: PC7-VUES PROCHES				Ref: 1439DOUA	ECH:	



REPERAGE DES VUES



VUE 3



VUE 4 - VUE AERIENNE

MAITRE D'OUVRAGE: UNIVERSITE DE LYON		Signature du Maître d'Ouvrage :	Signature de l'Architecte :	Création : 30/06/2016	PHASE: PC	
AFFAIRE: REHABILITATION DES QUARTIERS SCIENTIFIQUES DE LA DOUA - BATIMENT KASTLER				Modification :		
TITRE: PC8-VUES LOINTAINES				Ref: 1439DOUA	ECH:	