

# ANNEXE B : Présentation de l'entreprise OSE



VOTRE PARTENAIRE  
POUR VOTRE  
SOUS-TRAITANCE ÉLECTRONIQUE



**OSE**  
ZA les chaux 38970  
CORPS

04 76 30 04 93  
[www.ose.fr](http://www.ose.fr)



« Osez défier nos limites pour ne pas limiter vos défis »

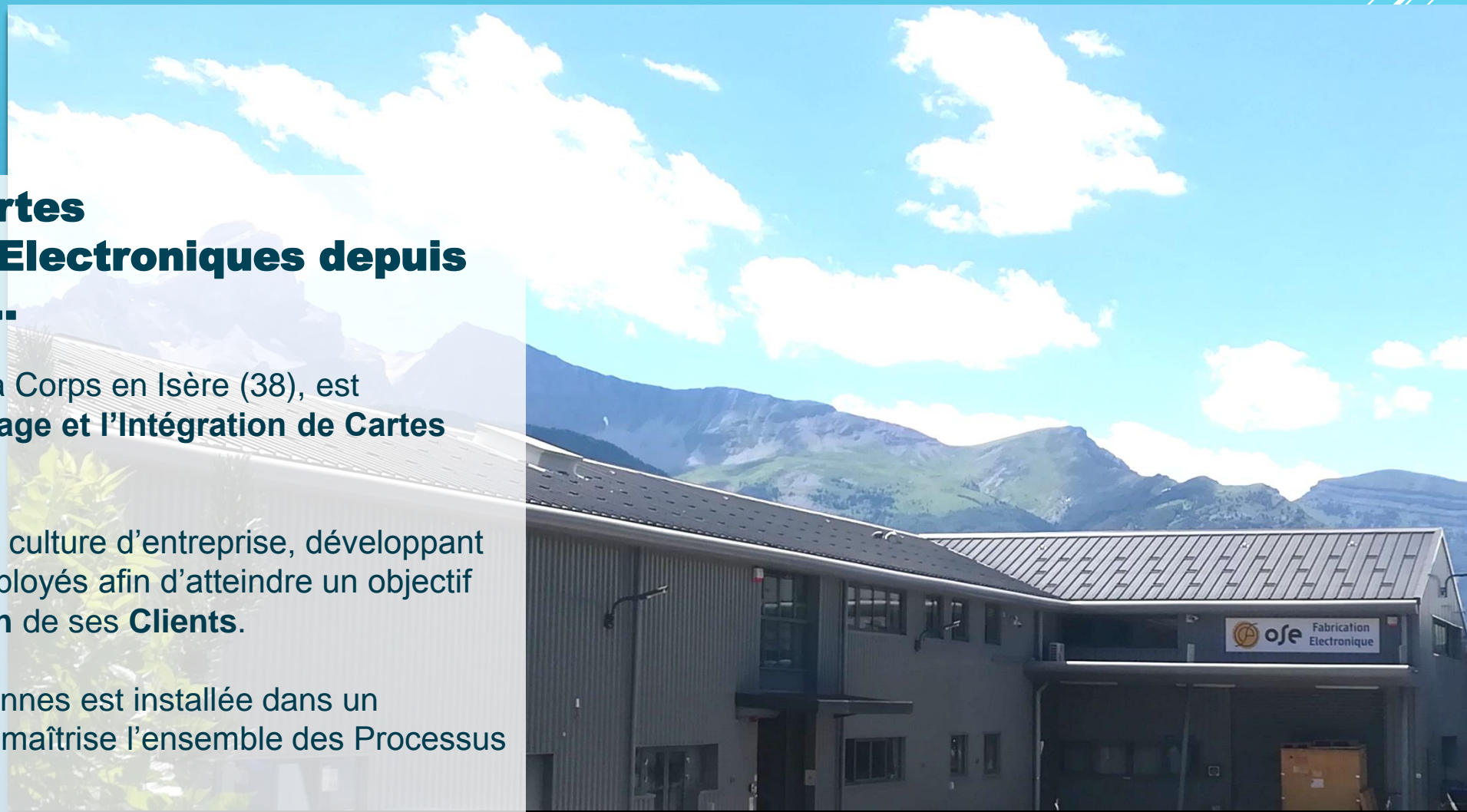
## Fabricant de Cartes et d'Ensembles Electroniques depuis plus de 35 ans ...

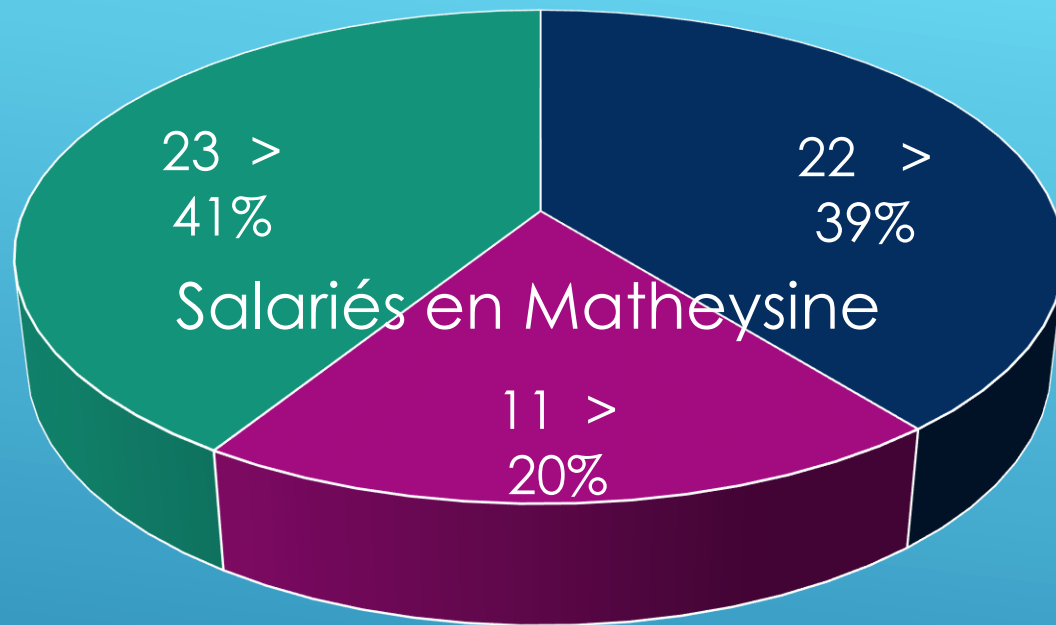
La Société OSE, située à Corps en Isère (38), est spécialisée dans le **Câblage et l'Intégration de Cartes Electroniques**.

Elle a su développer une culture d'entreprise, développant le savoir faire de ses employés afin d'atteindre un objectif commun : la **Satisfaction** de ses **Clients**.

Notre PME de 100 personnes est installée dans un **bâtiment de 3000 m<sup>2</sup>** et maîtrise l'ensemble des Processus de Fabrication.

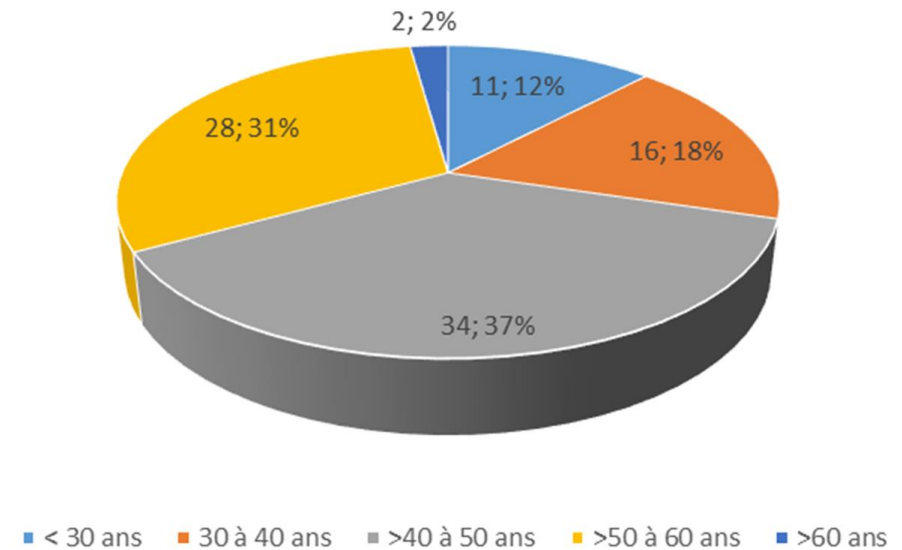
OSE n'est pas concernée par la réglementation ICPE.



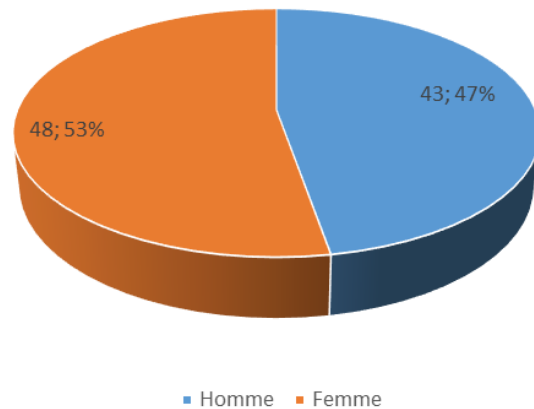


■ Corps et environs ■ Beaumont ■ La Mure

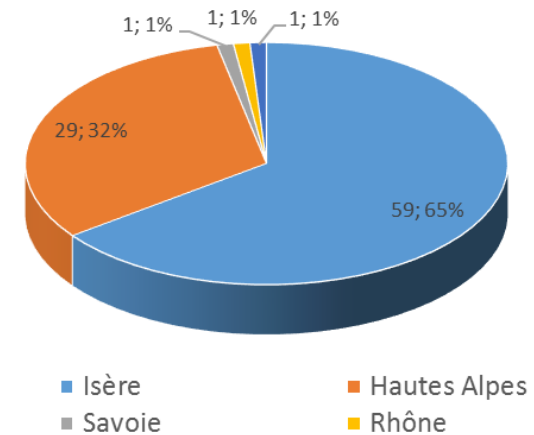
### Age des salariés



### Répartition Homme / Femme

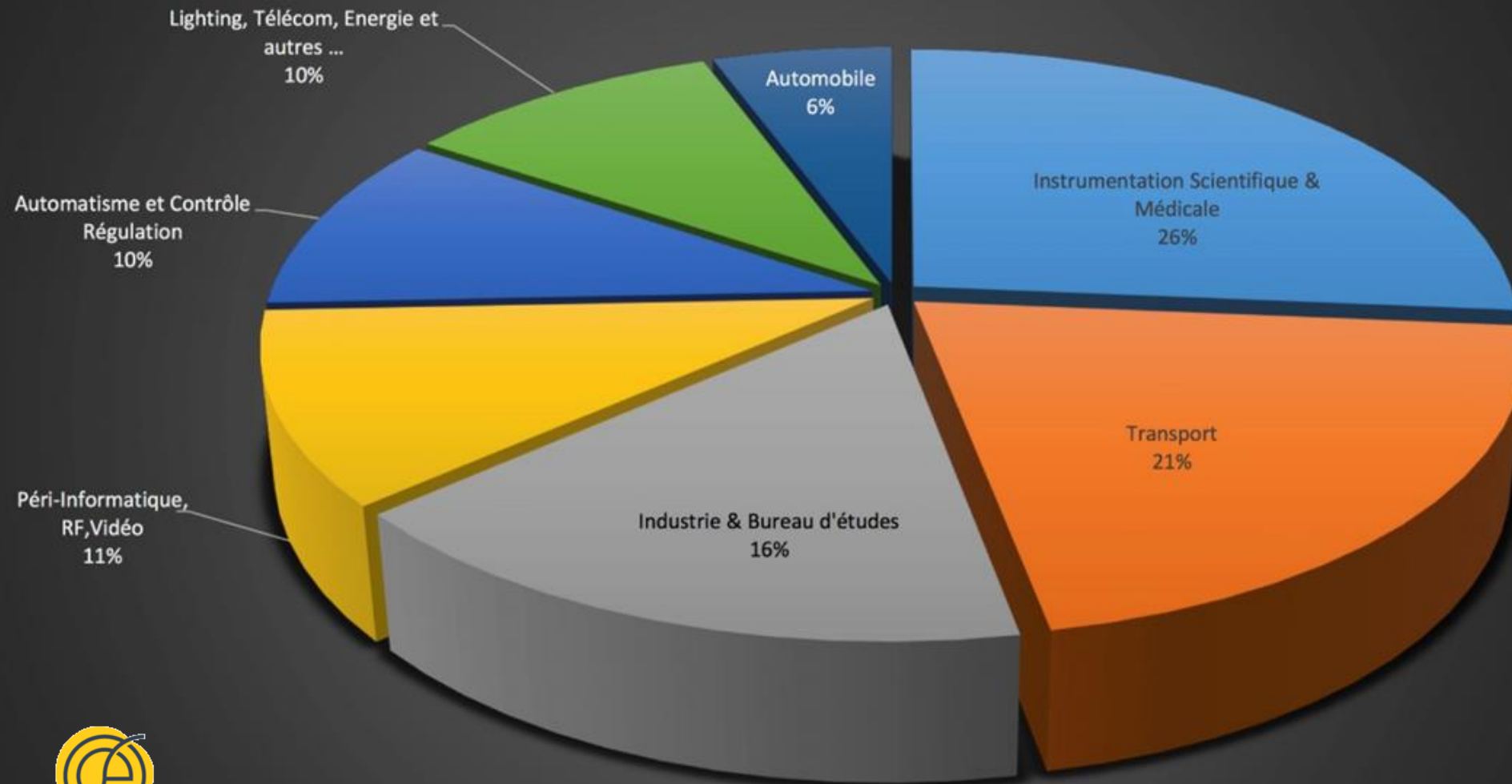


### Nombre de salariés par départements :





## Secteurs d'activité de nos 100 clients

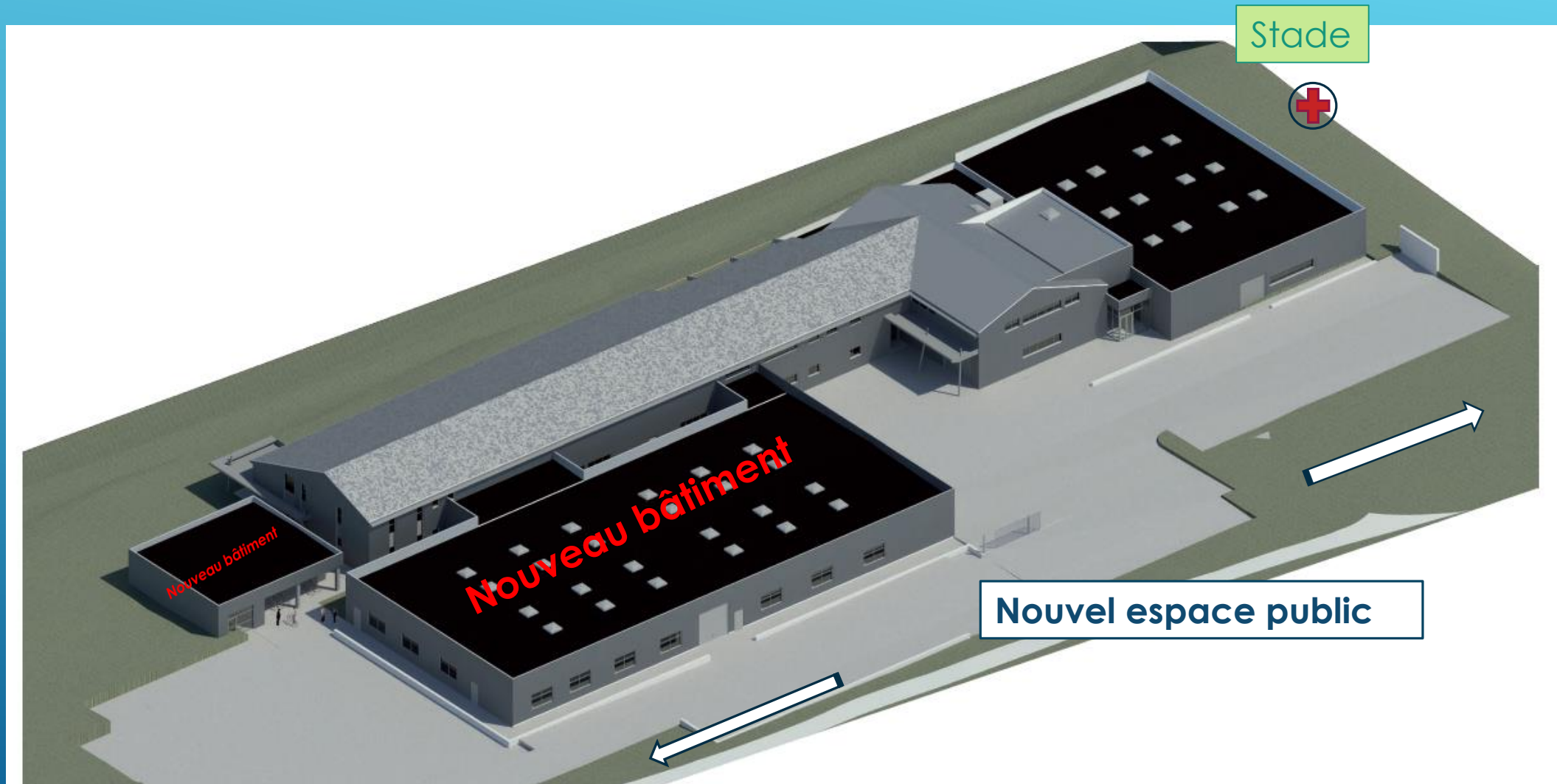


# LES BÂTIMENTS DEPUIS 1985





# 2020-2021 > Extension du bâtiment de 1200 M<sup>2</sup>





L'extension 2020-2021 pour permettre de répondre à un accroissement d'une partie de notre activité déjà existante >>>> **Le montage – intégration de produits finis :**

Dans nos ateliers, la partie fabrication cartes électronique est déjà très automatisée et équipée de lignes d'assemblage de dernière génération alors que la partie intégration souffre d'un manque de surface et de modernisation.

- Nous souhaitons élever à un haut niveau technologique les phases d'assemblages et finitions des produits en y intégrant des systèmes d'automatisation tel-que la robotique industrielle (Picking – Tri – Manutention) et de la transitique intelligente.
- Le nouveau bâtiment permettra de créer un atelier de « montage intégration » d'environ 600M<sup>2</sup>. Cette activité est actuellement réalisée dans un bâtiment loué de 250M<sup>2</sup> de type « algéco ».
- Les activités « Traitement de surface et de protection des produits Électroniques » et « Logistique – Réception - Expéditions » seront également transférées dans le nouveau bâtiment et occuperont une surface d'environ 600M<sup>2</sup>.
- Il y aura également une infirmerie et un local réservé pour les représentants du personnel.
- Pour assurer la production liée au développement d'activité, les effectifs pourraient évoluer de 10 personnes d'ici 12 mois, à environ 25 personnes dans les prochaines années.
- **A l'issue des travaux, OSE ne sera pas concernée par la réglementation ICPE.**





Le Projet d'extension côté Entrée du Personnel depuis la nouvelle voie communale





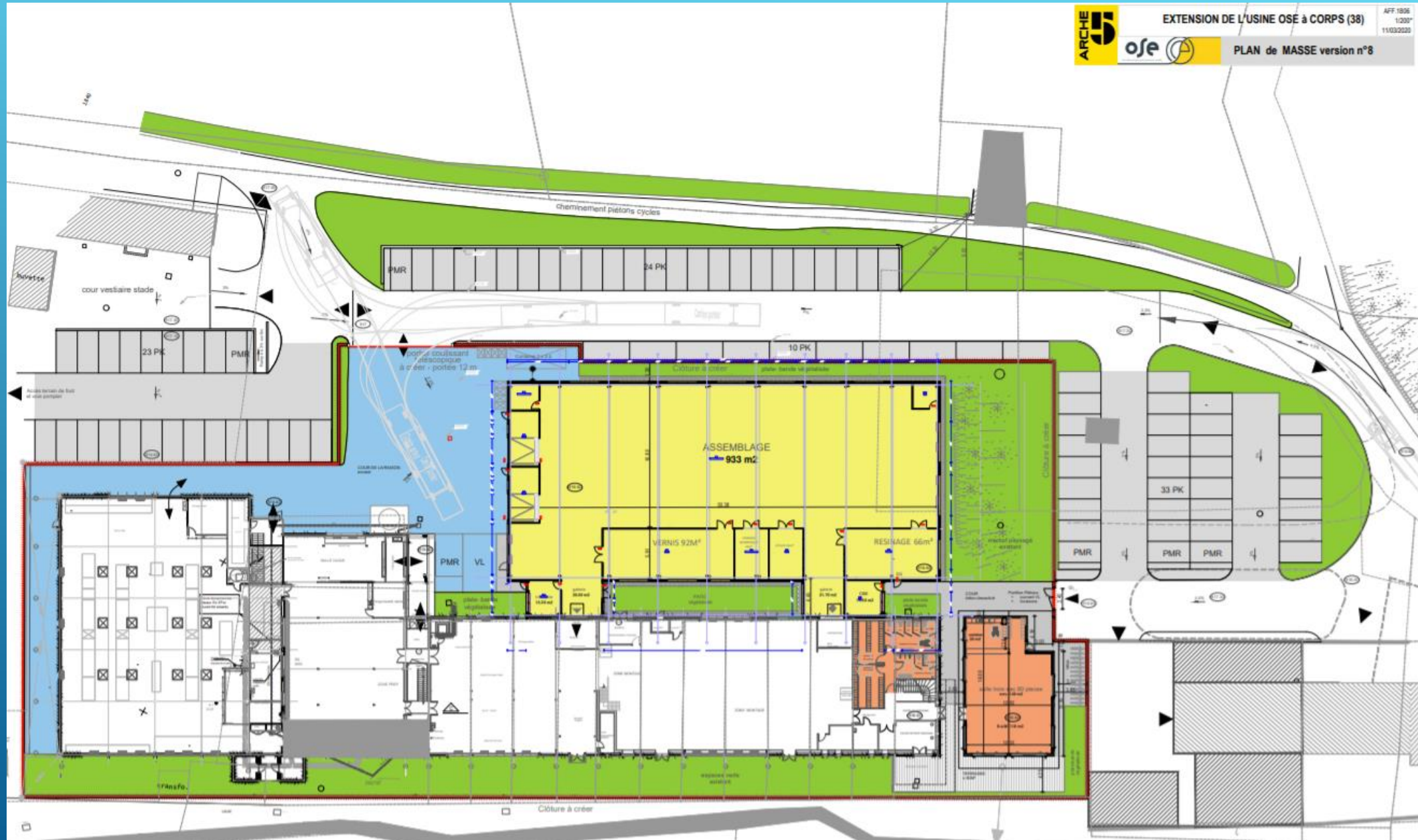
Chalet, espace de pause, de convivialité pour le personnel.



La salle Hors Sac - Vue depuis le Sud du terrain



# NOUVELLE IMPLANTATION OSE & AMÉNAGEMENT PUBLIC PÉRIPHÉRIQUE « SPORT ET LOISIRS »





## Exemples de ligne de montages automatisées



« Osez défier nos limites pour ne pas limiter vos défis »

Nos produits sont  
**made in France avec une haute exigence**  
de compétence et de résultat





ose

« Osez défier nos limites pour ne pas  
limiter vos défis »

## Notre Ambition

- Être un **Leader Régional** incontournable de la Fabrication Electronique « **Made in France** » sur les Marchés de Moyenne et Grande Série.
- Être reconnu au **meilleur niveau technologique** pour nos Compétences, notre **Qualité**, notre **Service** et notre **Réactivité**, pour la **Disponibilité** de nos Collaborateurs.
- Être une entreprise industrielle **rentable** et **pérenne**, à **l'écoute** de ses Clients, où le **professionnalisme** se conjugue avec le **plaisir du travail** en équipe et **l'épanouissement** individuel.

