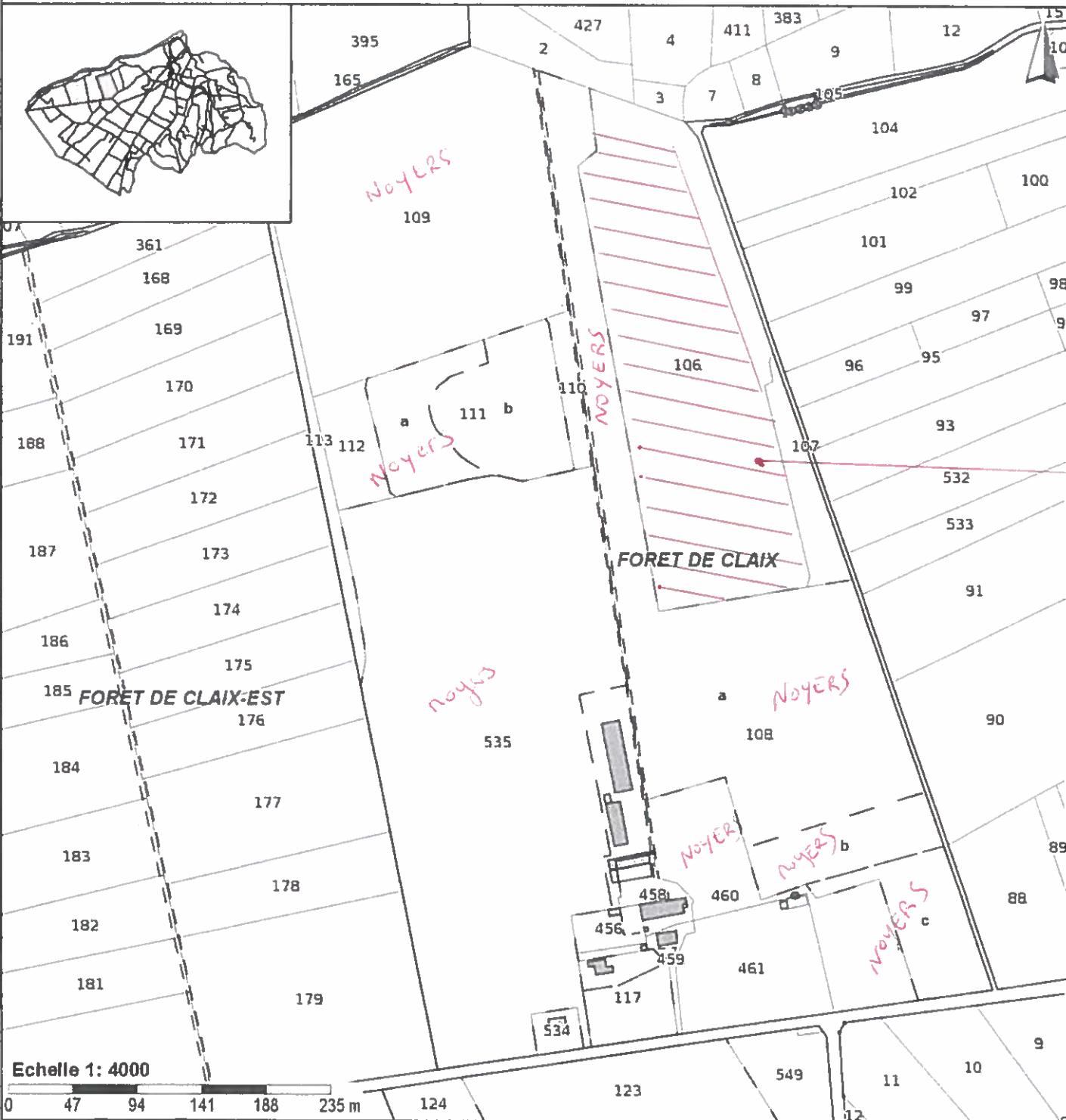
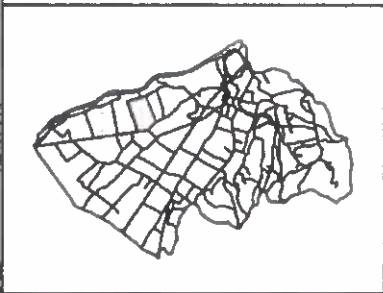


par celle  
concernée



### Cadastre

☒ Communes

☐ Parcelles

### Batiments

☒ Bâtiment en dur

☐ Construction légère

### Voirie et Hydrographie

☐ Cours d'eau

parcelle concernée (Nous aimerions la planter en noyers)



D106-situation loin

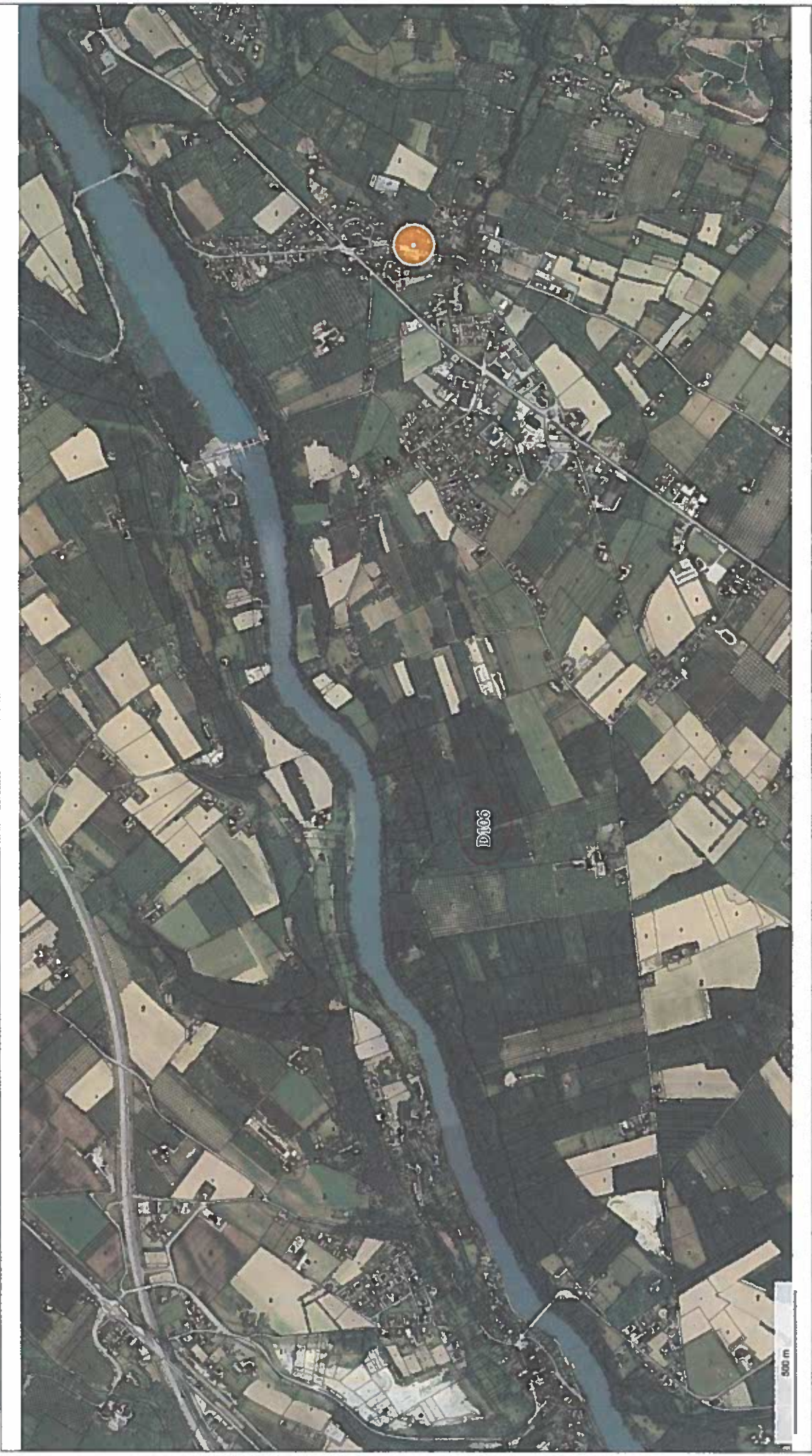


Photo-aérienne PVA 2015 Situationlointaine projet défrichement parcelle D106

© IGN 2015 - [www.geoportail.gouv.fr/mentions-legales](http://www.geoportail.gouv.fr/mentions-legales)

Longitude : 5° 18' 22" E  
Latitude : 45° 06' 55" N



D106-situation proche



© IGN 2016 - [www.geoportail.gouv.fr/mentions-legales](http://www.geoportail.gouv.fr/mentions-legales)

Longitude : 5° 18' 08" E  
Latitude : 45° 06' 44" N

Photo-aérienne PVA 2015 Situation proche projet défrichement parcelle D106