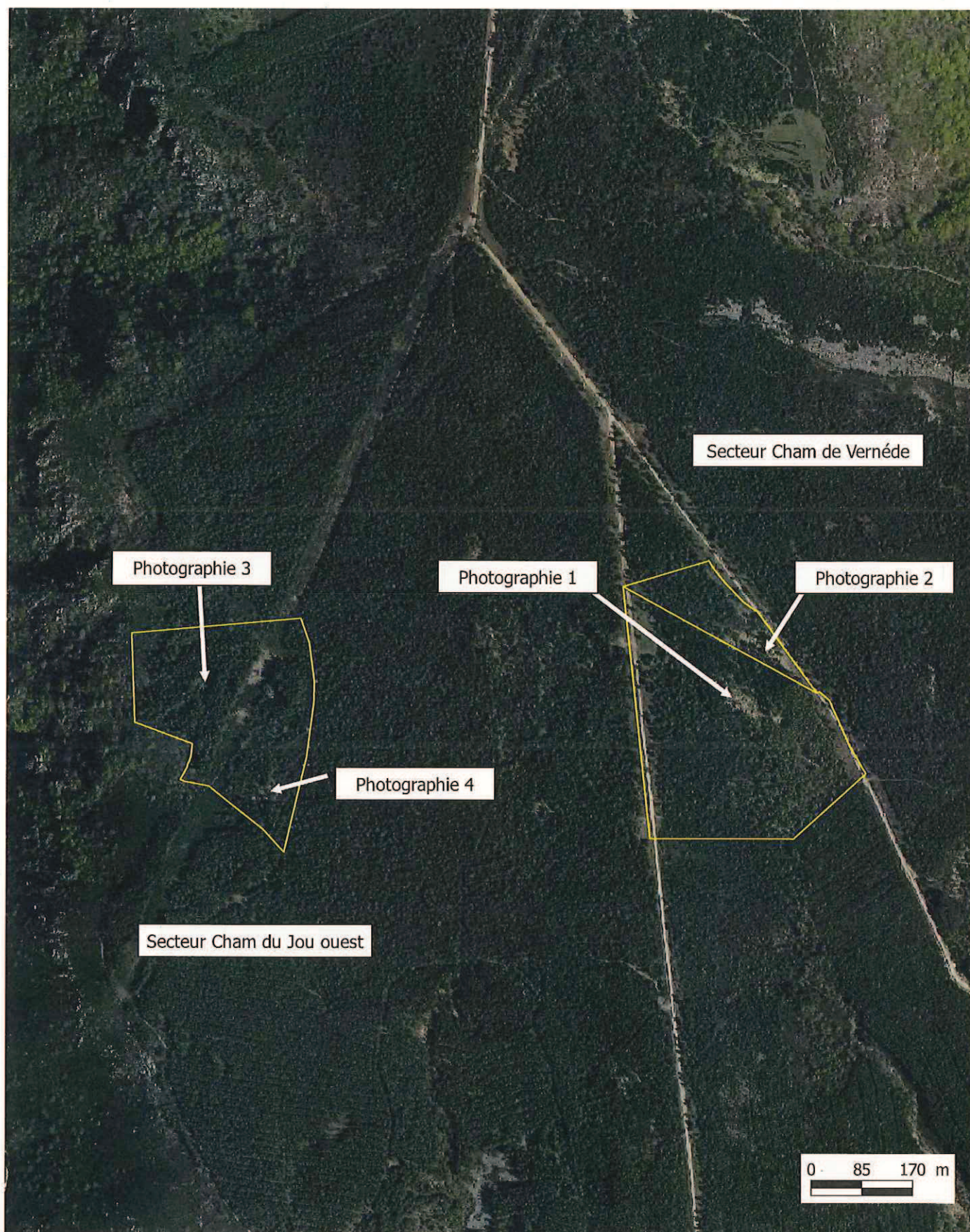




Réseau de tourbières du plateau de Monstalgues

Photographie des zones de réalisation du projet



Légende

Parcelles concernées par le défrichement (Num parcelle)

 Cadastre

Secteur Cham de la Vernède

Photographie 1
(15/07/2016)



Photographie 2
15/07/2016



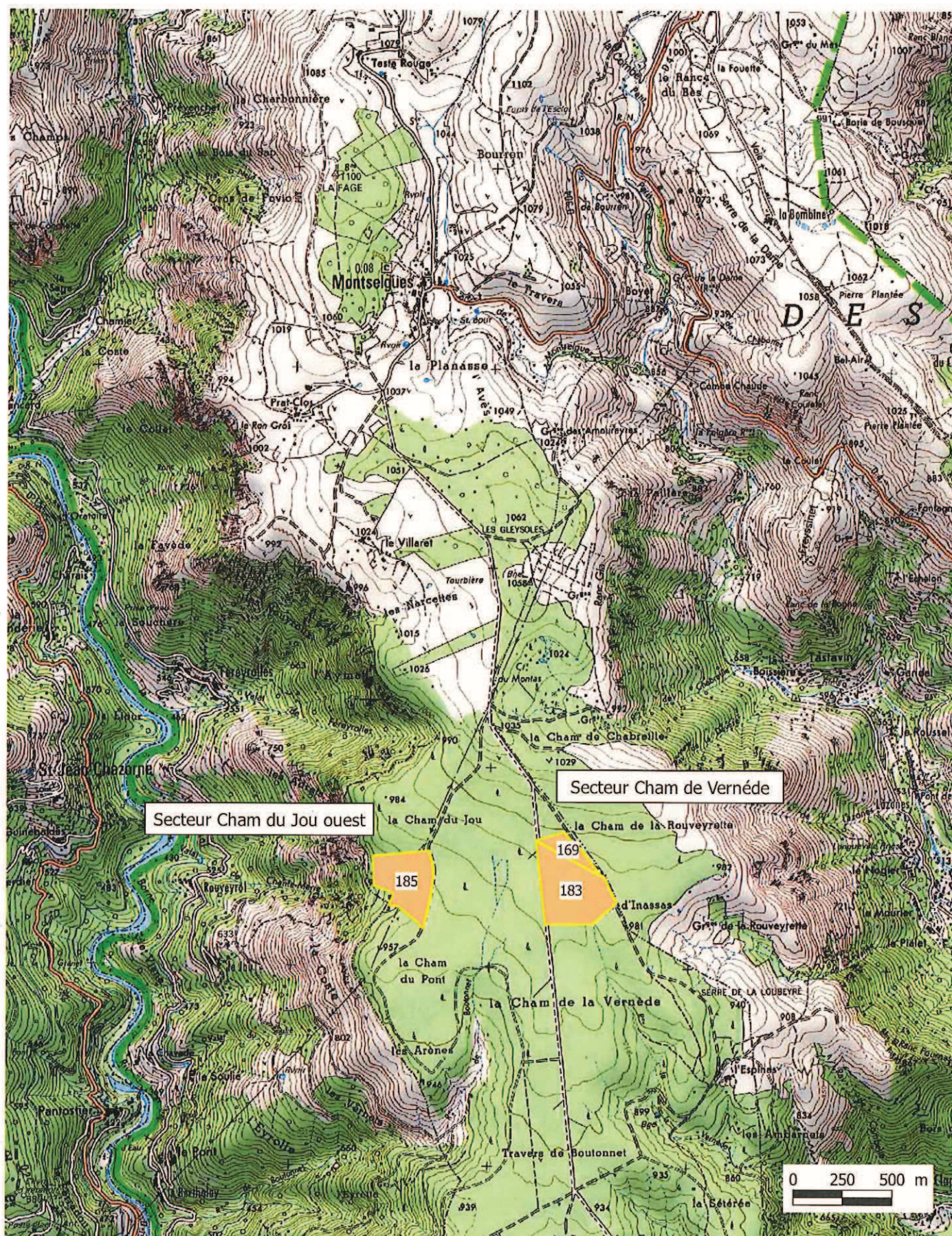
Secteur Cham du Jou ouest






Réseau de tourbières du plateau de Monstelgues

Parcelles concernées par le défrichement



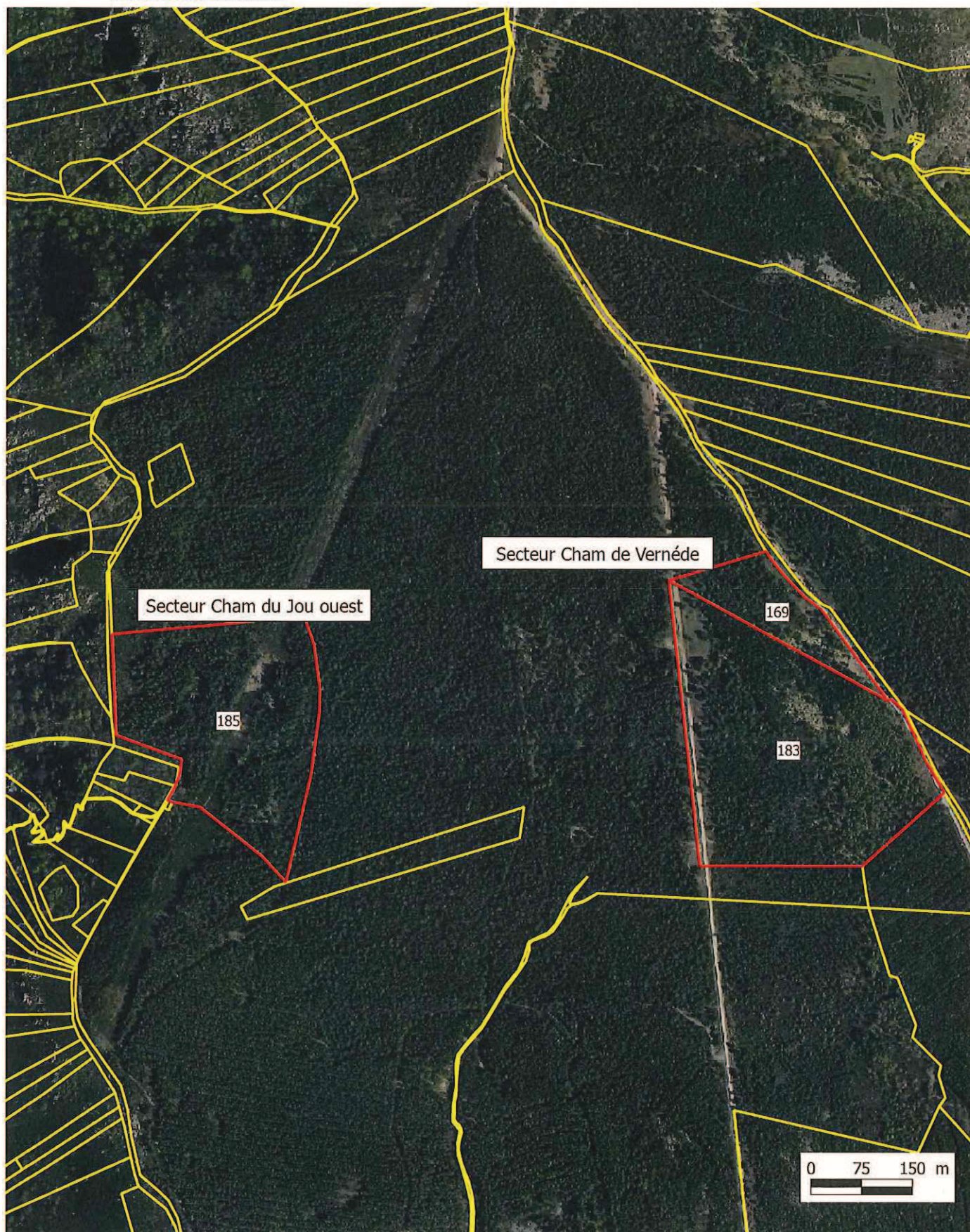
Légende

 Parcelles concernées par le défrichement (Num parcelle)





Réseau de tourbières du plateau de Monstelgues

Plan cadastral des parcelles concernées par le défrichement



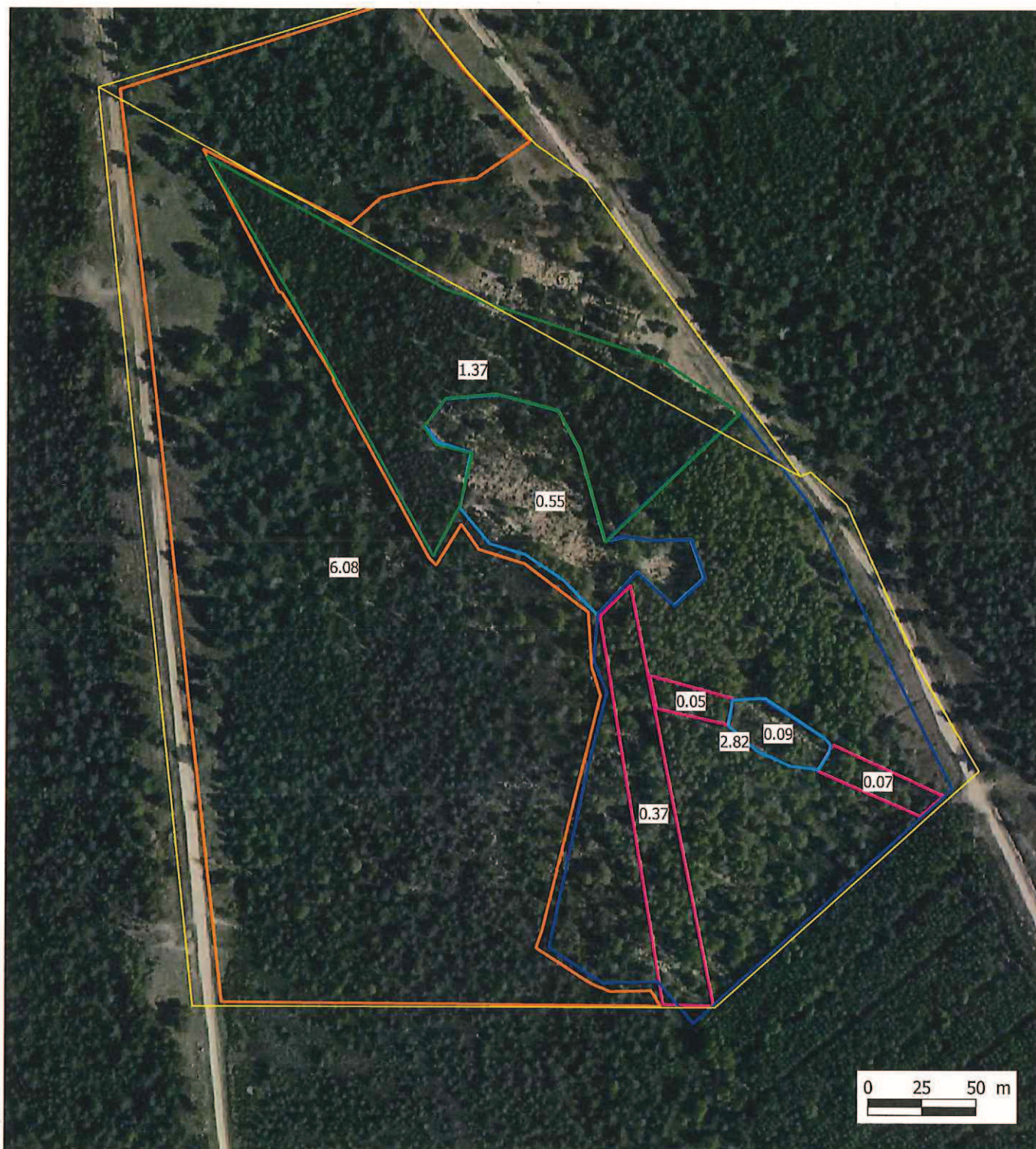
Légende

-  Parcelles concernées par le défrichement (Num parcelle)
-  Cadastre









Réseau de tourbières du plateau de Monstelgues

Cham de Vernède: secteurs concernés par le défrichement



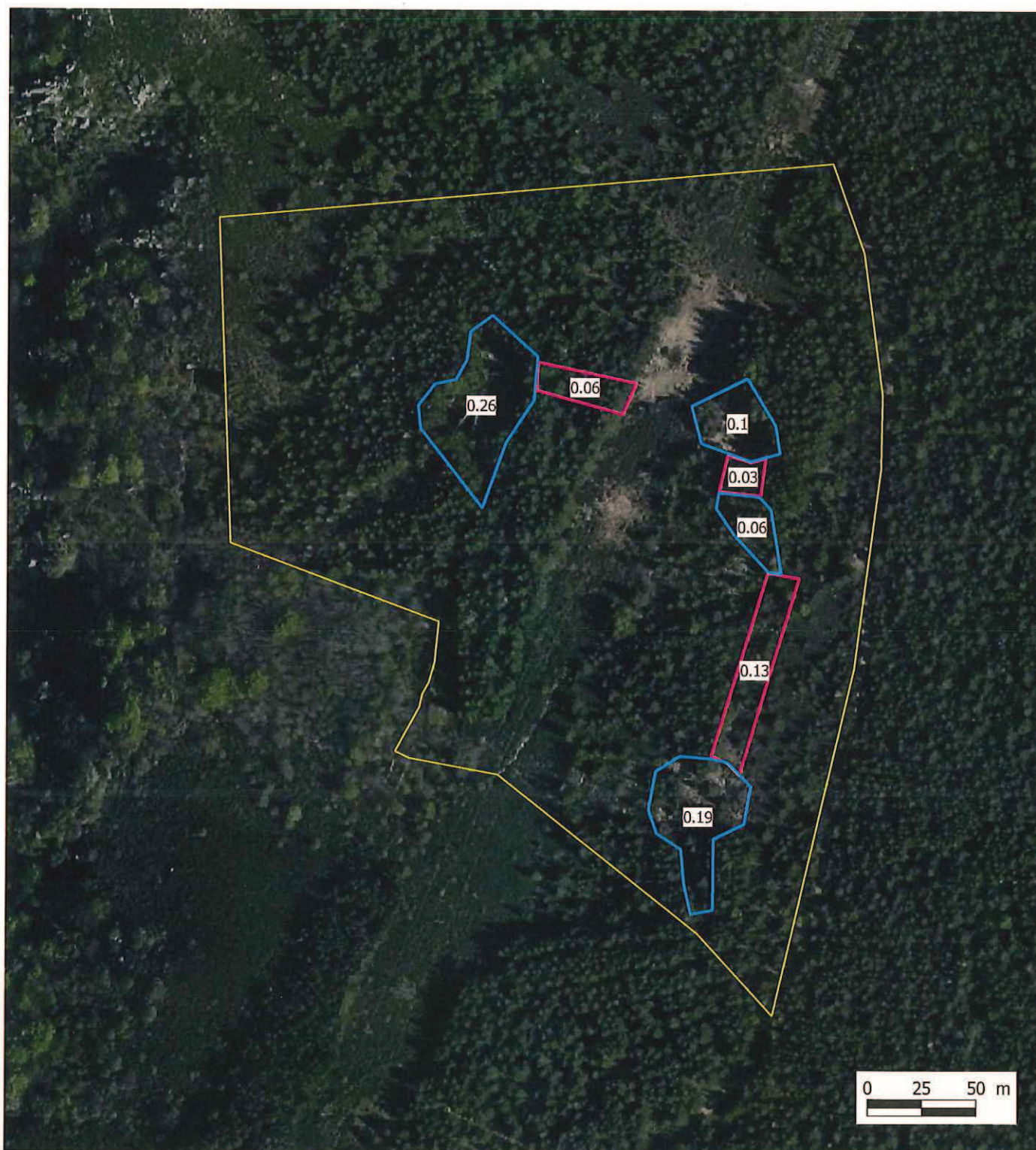
Légende

-  Parcelles concernées par le défrichement
-  Bucheronnage sélectif des résineux dans la boulaie humide : abattage de 15 arbres
-  Restauration des tourbières et prairies humides à molinie boisées: coupe à blanc des résineux sur 0,64 ha
-  Coupe à blanc de la plantation de résineux sur 1,37 ha
-  Création corridor par bucheronnage sélectif: maintien de 5% des arbres sur pieds (0,49 ha)
-  Restauration landes boisées par bucheronnage sélectif: maintien de 10% des arbres sur pieds (6,08 ha)






Réseau de tourbières du plateau de Monstelgues

Cham du Jou Ouest: secteurs concernés par le défrichement



Légende

-  Parcelles concernées par le défrichement
-  Restauration des tourbières et prairies humides à molinie boisées: coupe à blanc des résineux sur 0,61 ha
-  Création corridor par bucheronnage sélectif: maintien de 5% des arbres sur pieds (0,22 ha)