



Maîtrise d'œuvre - RD 933a - Reconstruction du pont de Fleurville sur la Saône (01/ 71)

DEMANDE D'EXAMEN AU CAS PAR CAS

ARTELIA EAU & ENVIRONNEMENT
**Spécialité « Etudes Environnementales
France et Outre-mer »**



SOMMAIRE

1. CONTEXTE	2
2. ANNEXES	2
2.1. PLAN DE SITUATION	3
2.2. PHOTOGRAPHIES DE LA ZONE D'IMPLANTATION	4
2.3. PLANS DU PROJET	6
2.4. RESEAU HYDROGRAPHIQUE	9
2.5. ZONES NATURA 2000	10

1. CONTEXTE

Le pont de Fleurville sur la Saône, reliant Montbellet en rive droite dans le département de la Saône-et-Loire à Pont-de-Vaux en rive gauche, dans le département de l'Ain présente des dégradations et est de ce fait incompatible avec l'usage voulu.

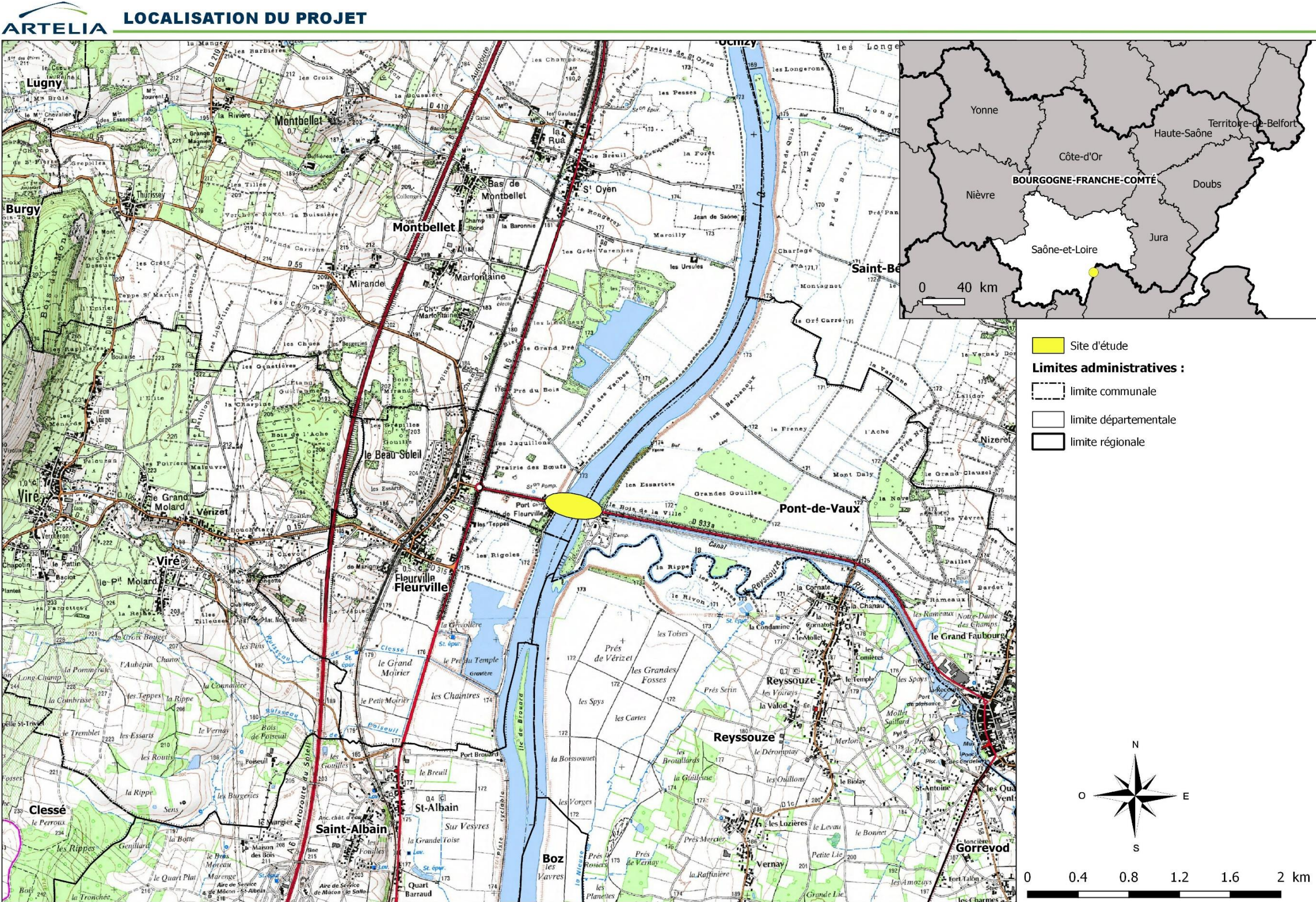
Il permet en effet de franchir la Saône et la voie bleue constituée par l'ancien chemin de halage côté Saône et Loire et supporte la route départementale 933a. Du fait de la durée des travaux et de la distance importante avec les autres ponts accessibles aux riverains et usagers, il a été décidé la reconstruction d'un nouveau pont en amont. Il s'agira d'un pont conforme à la norme NF EN 1337 et NF EN 1317 disposant de 2 voies de circulation de 3,25 mètres de large et de 2 trottoirs (3 mètres de large côté aval et 1 mètre de large côté amont). Le projet conduira ensuite à la déconstruction de l'actuel pont, et au rétablissement des voies ou accès qui se raccordent à la RD933a à proximité du projet.

Le projet consiste à :

- Maintenir le franchissement de la Saône pour les usagers avec la construction du nouveau pont, puis la déconstruction de l'actuel pont.
- Rétablir une liaison sécurisée entre les départements de l'Ain et de la Saône et Loire, pour les véhicules et les modes doux et ainsi améliorer la desserte les usagers
- Permettre le croisement de deux véhicules
- Faciliter l'entretien ultérieur de l'ouvrage

2. ANNEXES

2.1. PLAN DE SITUATION



N° 8411740 - 01/2018 - Sources : SCAN 25®, OSM 2017

2.2. PHOTOGRAPHIES DE LA ZONE D'IMPLANTATION



Fig. 1. *Vue de l'amont en rive gauche (source : Inspection CG01, 2004)*



Fig. 2. *Vue de l'aval en rive droite (Source : Expertise hydrogéologique, 2016)*

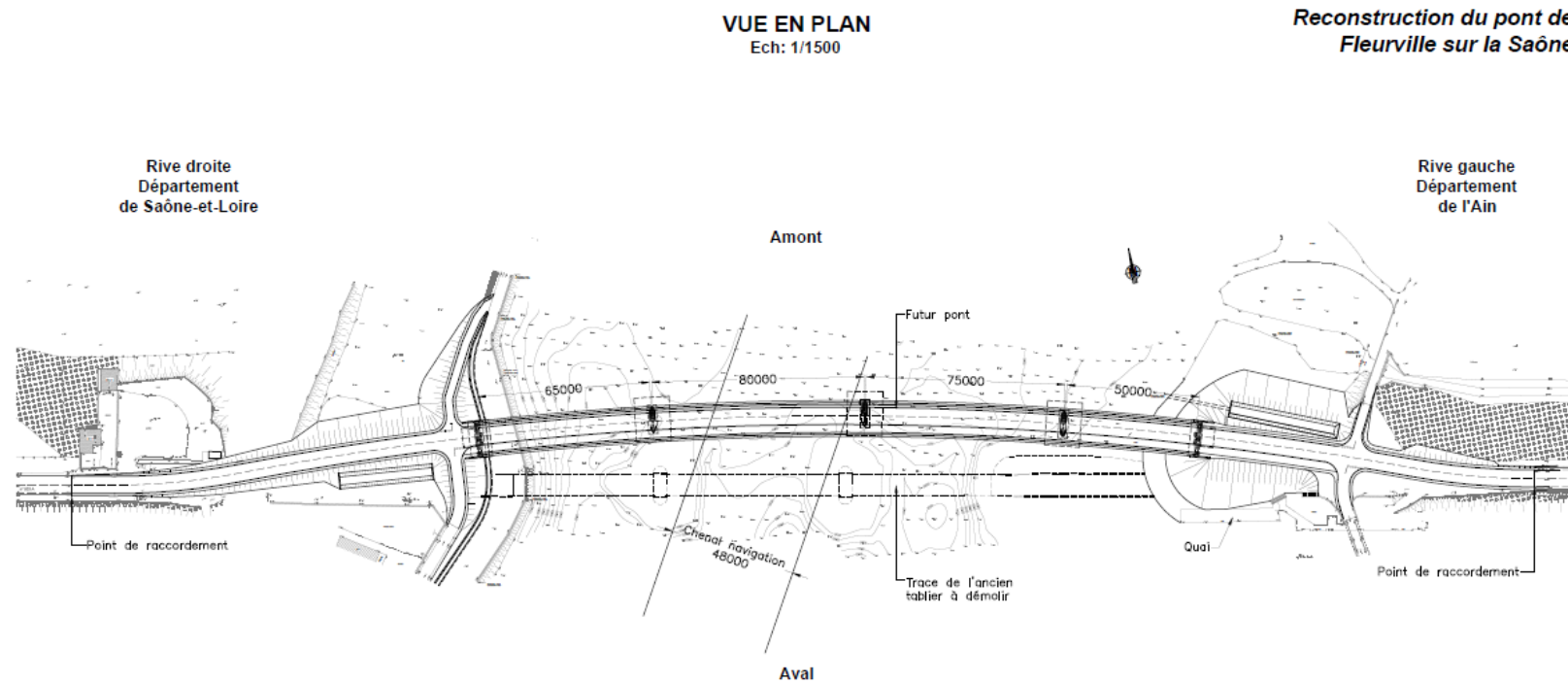


Fig. 3. *Vue sur le futur débouché en rive droite depuis le pont côté amont (la maison Ponrière laissera place au nouveau pont) (Source : Expertise hydrogéologique, 2016)*



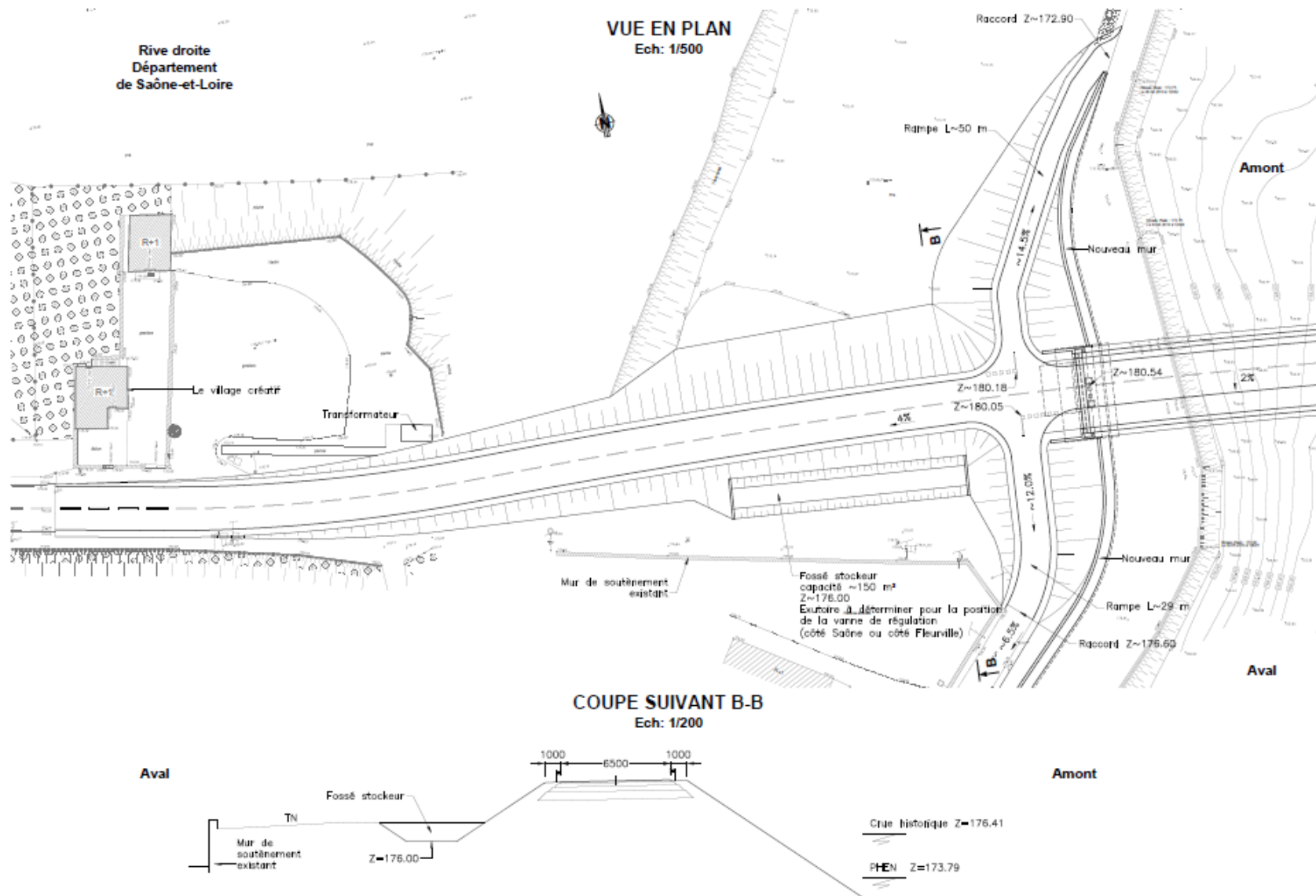
Fig. 4. *Passage de la voie verte sous le pont actuel de Fleurville (Source : Expertise hydrogéologique, 2016)*

2.3. PLANS DU PROJET



PROFIL EN LONG ET TRACE EN PLAN

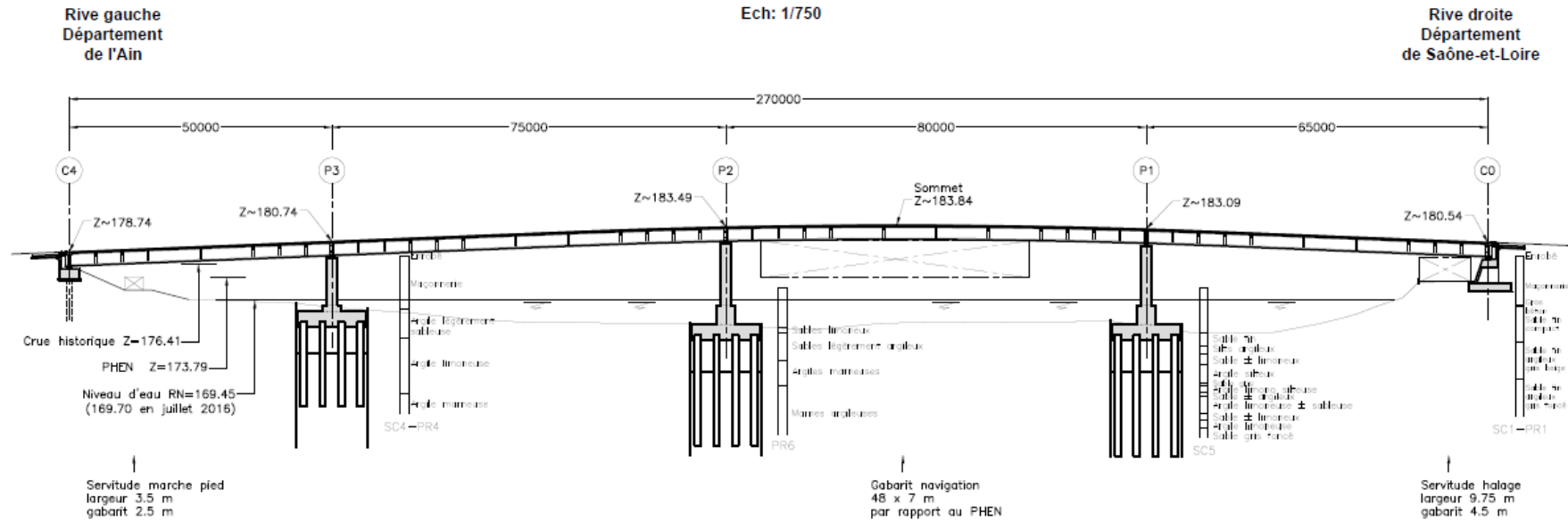
Profil en long	R=1500 m L=57.00 m	4.0% - L=153.10 m	R=1500 m - L=119.90 m	4.0% - L=142.80 m	R=1500 m L=58.70 m	
Tracé en plan	R=240 m L=46.80 m		R=1200 m - L=445.60 m		R=240 m L=46.20 m	



**Reconstruction du pont de
Fleurville sur la Saône**

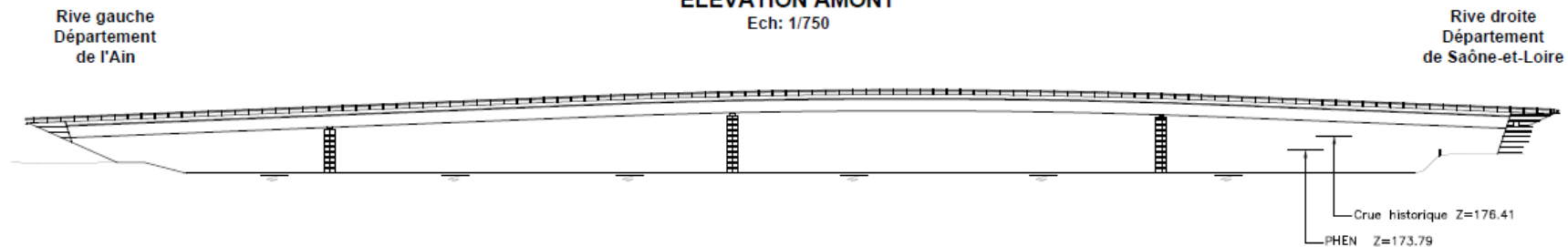
PROFIL EN LONG

Ech: 1/750

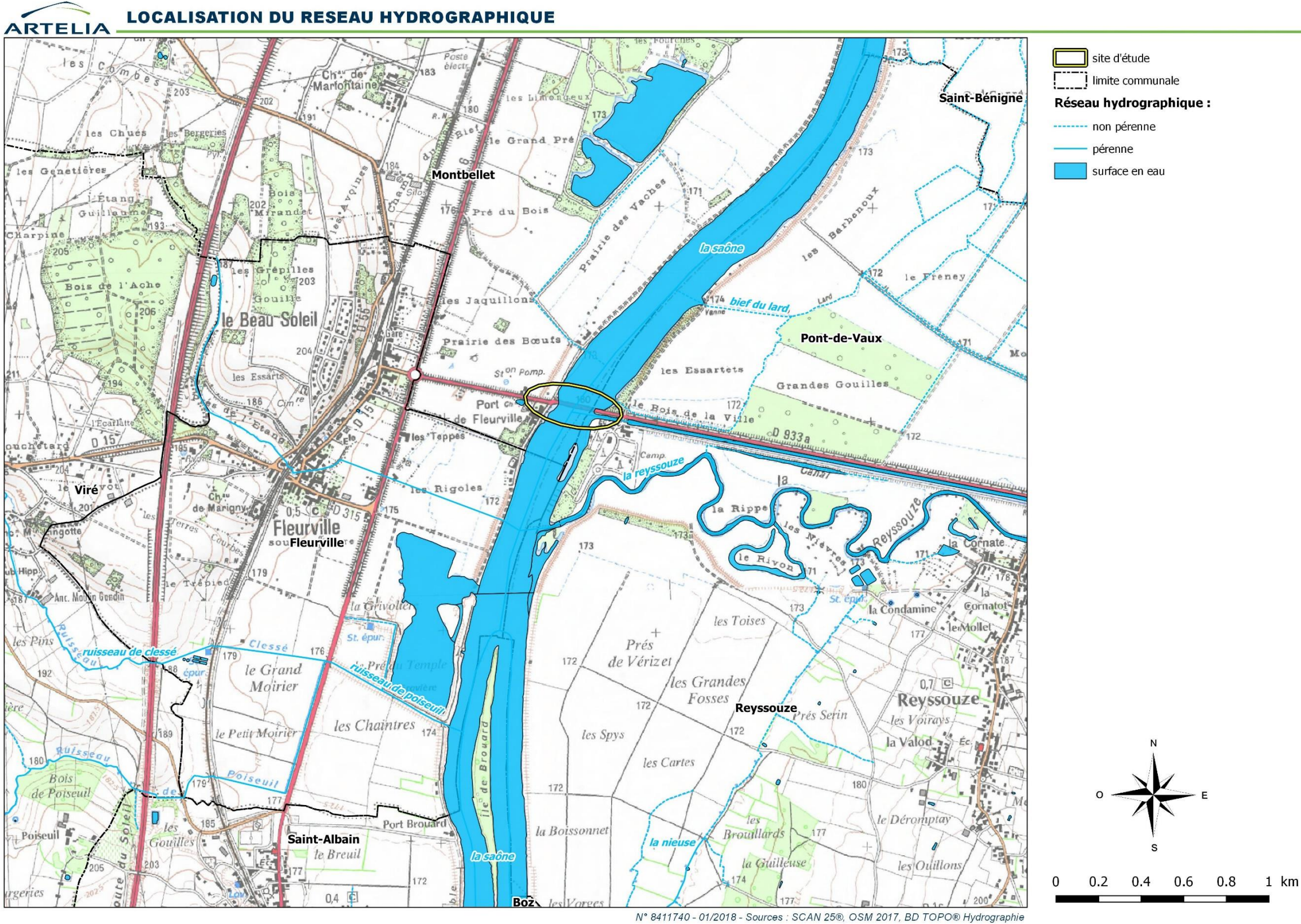


ELEVATION AMONT

Ech: 1/750



2.4. RESEAU HYDROGRAPHIQUE



2.5. ZONES NATURA 2000

