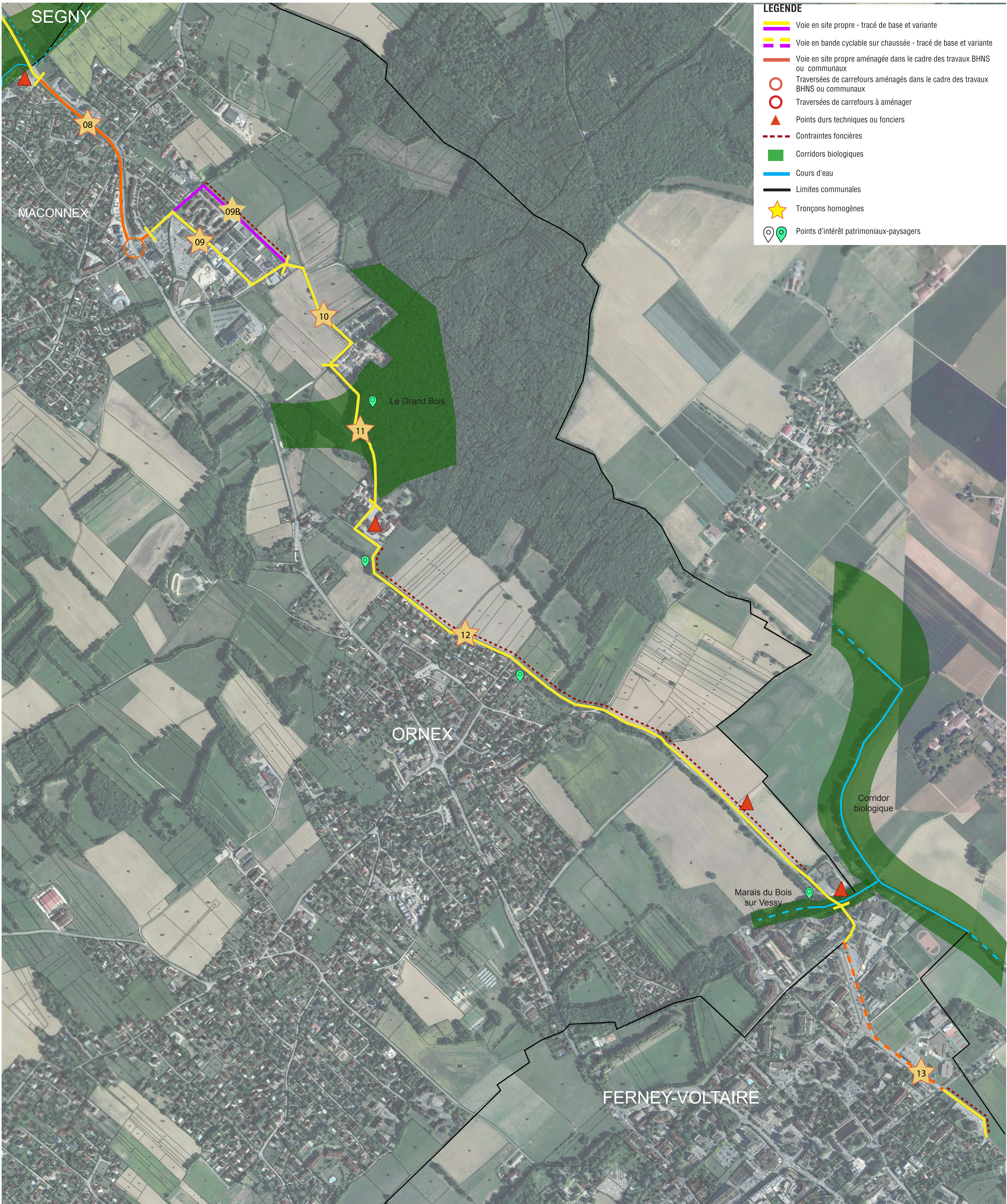


TRACÉ DU SECTEUR SUD

ORNEX-FERNEY-VOLTAIRE



MACCONNEX	ZA DE LA MALADIÈRE	LES ESSERPPES	LE GRAND BOIS	ORNEX	FERNEY-VOLTAIRE
<b>SECTION 8 - 760m</b> <ul style="list-style-type: none"><li>Voie verte en site propre le long de la RD 1005, aménagée dans le cadre des travaux du BHNS, avec traversée aménagée du carrefour avec la route des bois</li><li>Tracé direct</li><li>Paysage urbain avec une présence automobile forte, proximité des services</li></ul>	<b>SECTION 9 - 542m</b> <ul style="list-style-type: none"><li>Voie verte en site propre rue des bois puis dans la zone industrielle de la Maladière, présence de nombreux accès aux parcelles à gérer, largeur rétrécie rue de la Maladière.</li><li>Tracé plutôt direct mais avec 2 changements de direction</li><li>Paysage péri-urbain</li></ul> <b>SECTION 9 BIS - 575m</b> <ul style="list-style-type: none"><li>Voie verte en site propre en périphérie de ZA. Peu de conflit avec circulation automobile.</li><li>Tracé direct avec 1 changement de direction</li><li>Contrainte d'acquisition foncière.</li></ul>	<b>SECTION 10 - 230m</b> <ul style="list-style-type: none"><li>Voie verte en site propre dans l'emprise d'un chemin agricole existant</li><li>Tracé direct</li><li>Paysage rural, secteur calme profitant d'un dégagement des vues</li><li>Contraintes techniques d'altimétrie avec largeur disponible à plat réduite</li></ul>	<b>SECTION 11 - 500m</b> <ul style="list-style-type: none"><li>Voie verte en site propre dans l'emprise du chemin forestier existant</li><li>Tracé direct</li><li>Paysage forestier au boisement varié, caractérisé par de beaux sujets d'arbres.</li><li>Contraintes techniques avec soutènement et rétrécissements ponctuels dans la première partie pour éviter la coupe d'arbres et la condamnation de fossé. Traversé d'un corridor biologique.</li></ul>	<b>SECTION 12 - 2.1km</b> <ul style="list-style-type: none"><li>Voie verte site propre, traversant le parking de l'école puis des routes secondaires.</li><li>Tracé direct</li><li>Paysage périurbain et rural, plutôt ouvert dans l'ensemble, présence de quelques haies champêtres. Présences de quelques beaux sujets remarquables, ainsi que des marais du Bois sur Vessy, avec placette aménagée existante.</li><li>Contrainte d'acquisitions foncières et contraintes techniques rue des Fins dus à la présence d'ouvrages et réseaux importants, et du CERN en limite communale avec Ferney.</li></ul>	<b>SECTION 13 - 935m</b> <ul style="list-style-type: none"><li>Voie verte en site propre et bande cyclable utilisant l'aménagement communal existant avenue des sports, puis en site propre en seconde partie chemin du gué.</li><li>Tracé direct</li><li>Paysage urbain, proximité des services (collège, lycée, piscine) générant un flux automobile fort à certaines heures. Contraintes techniques liées à la gestion du stationnement existant.</li></ul>