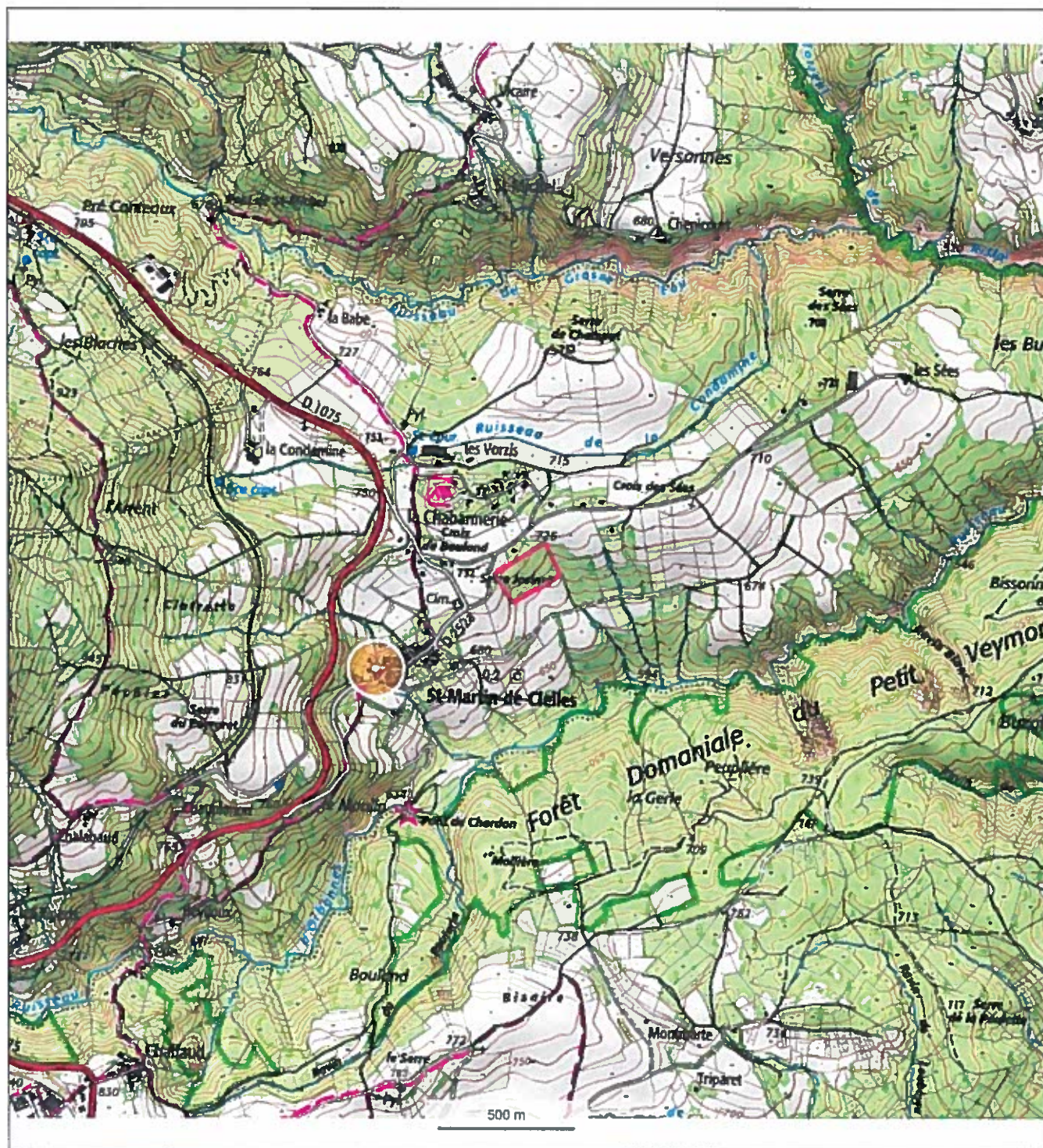




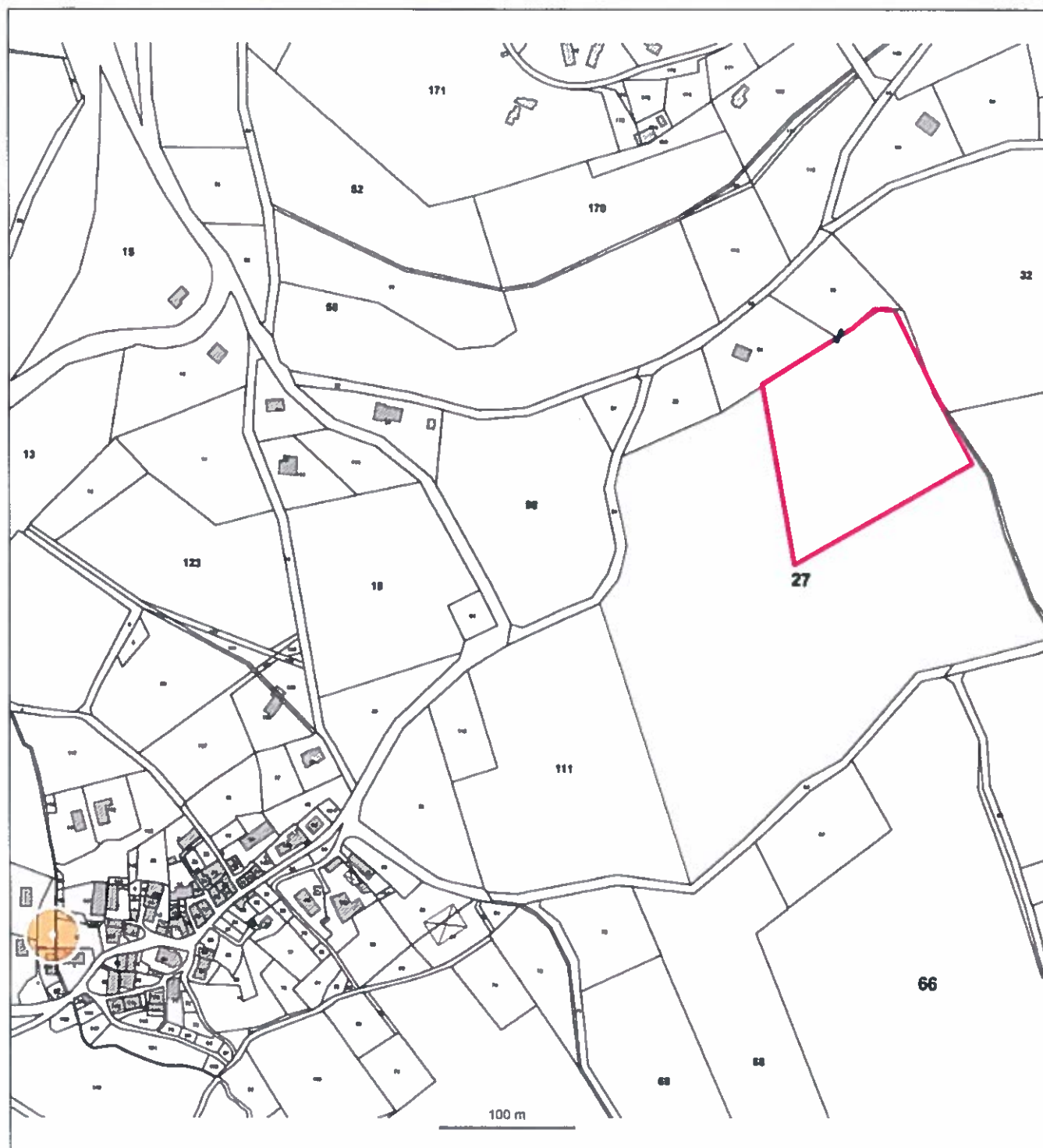
Situation 1/25000

© IGN 2017 - www.geoportail.gouv.fr/mentions-legalesLongitude : 5° 37' 40" E
Latitude : 44° 50' 55" N

Défrichement parcelle ZD 27 Commune Saint-Martin de Clelles



Plan du projet - cadastre



© IGN 2017 - www.geoportail.gouv.fr/mentions-legales

Longitude : 5° 37' 30" E
Latitude : 44° 50' 53" N

Défrichement parcelle ZD 27 Commune Saint-Martin de Clelles



Parcelle ZD27 en 1948



© IGN 2017 - www.geoportail.gouv.fr/mentions-legales

Longitude : 5° 37' 40" E
Latitude : 44° 50' 55" N

← Saint-Martin-de-Cicites, Auvergne-Rhône-Alpes



Google Inc.

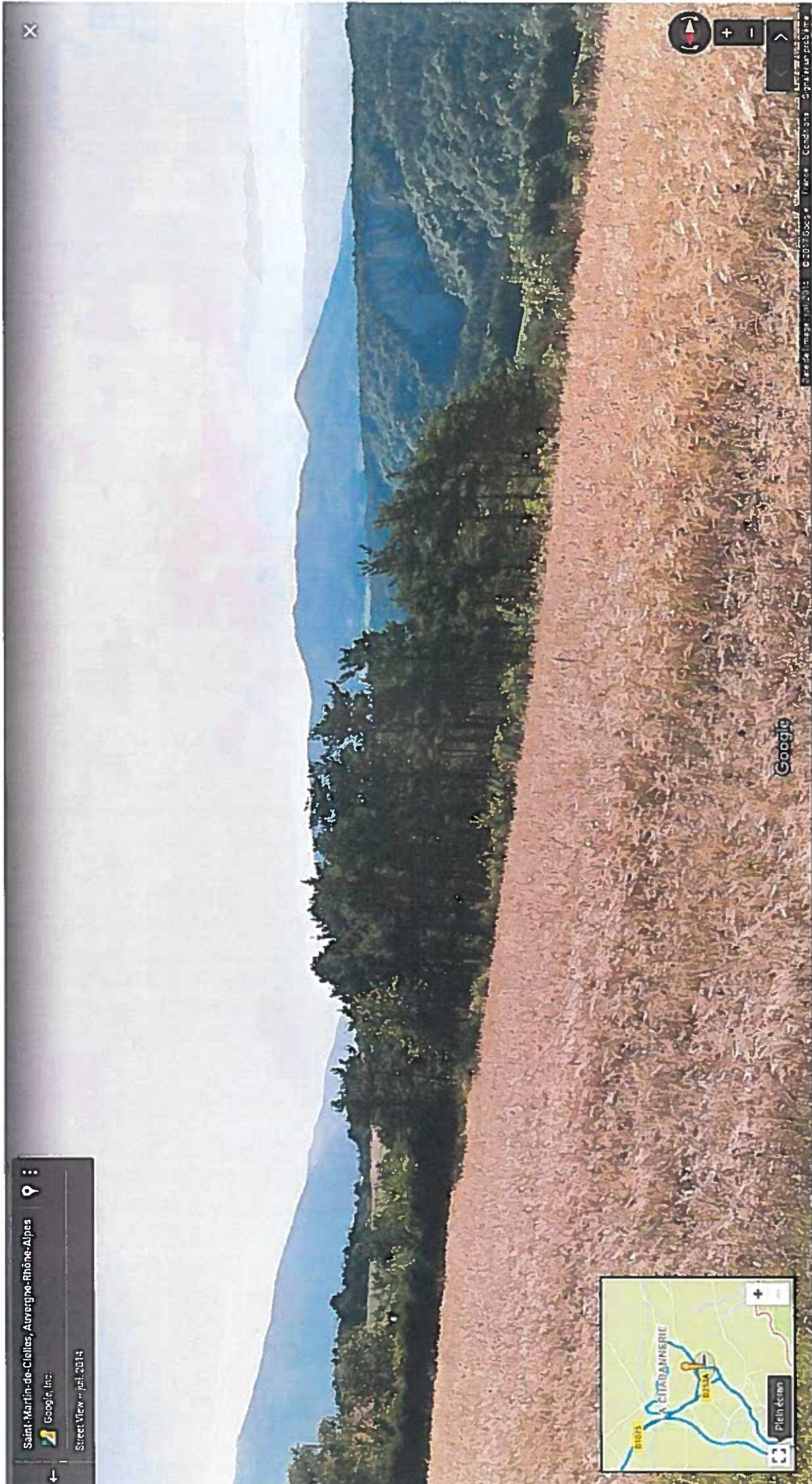
Street View - jul. 2014



Google



© 2014 Google. France. Google Maps. Street View.





REMONTER LE TEMPS

COMPARER

TÉLÉCHARGER

COMMANDER UN POSTER

es aériennes

▼ avec

photographies aériennes historiques 1950-1965



de-Clell

