

ANNEXE N°3

Photographies de la zone d'implantation

Le 1^{er} mars 2016



1 - Entrée du centre de maintenance des tramways de Saint-Priest depuis le cours du Professeur Jean Bernard



2 - Espace en friche le long du centre de maintenance



3 - Ateliers du centre de maintenance



4 - Remisage du centre de maintenance

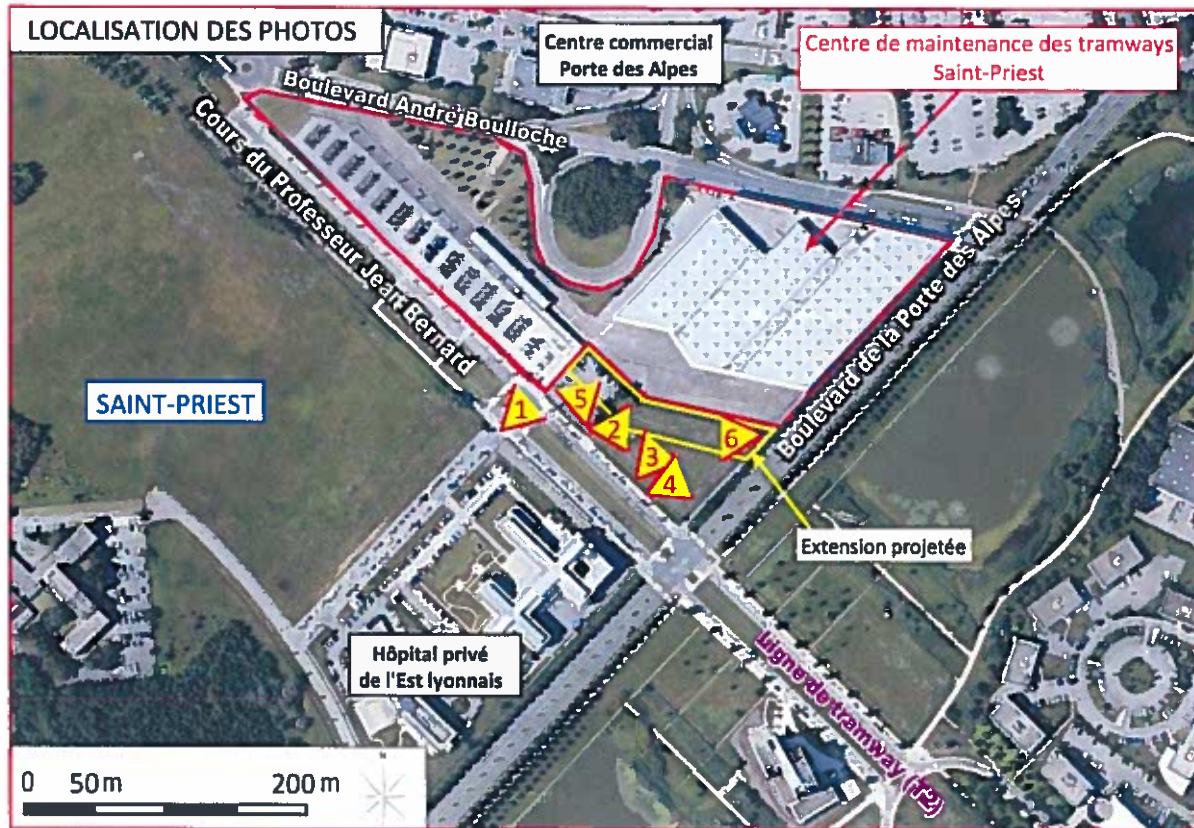


5 - Parking du personnel



6 - Espace en friche le long de la limite Sud
du centre de maintenance

Photographies de la zone d'implantation (suite)



Le 10 mai 2016

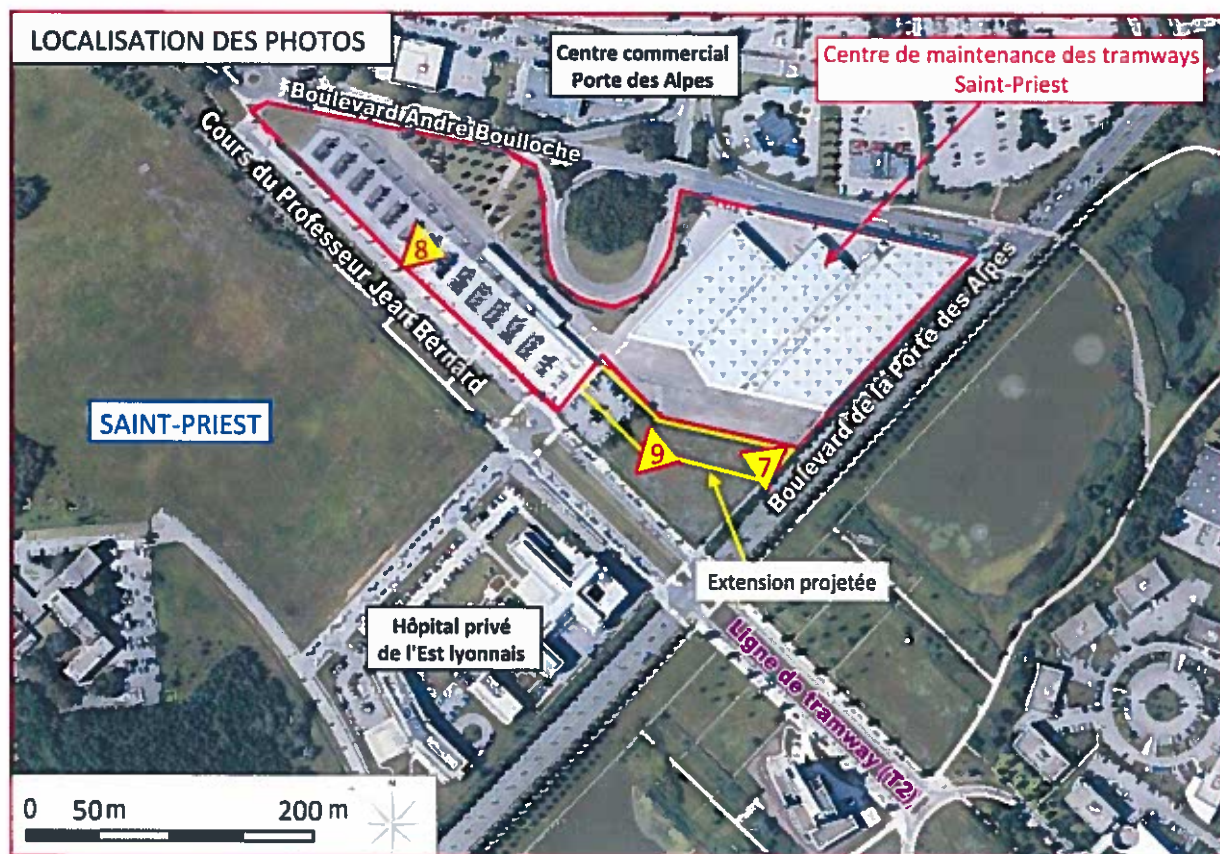


7 - Espace en friche depuis l'avenue de la Porte des Alpes



8 - Parc relais le long du centre de maintenance

Photographies de la zone d'implantation (suite)



Le 23 juin 2016



9 - Limite Sud du centre de maintenance des tramways