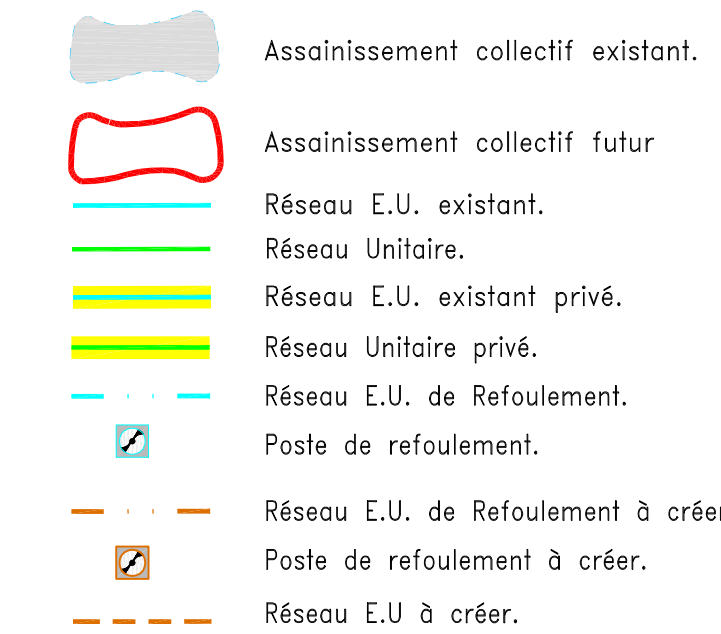
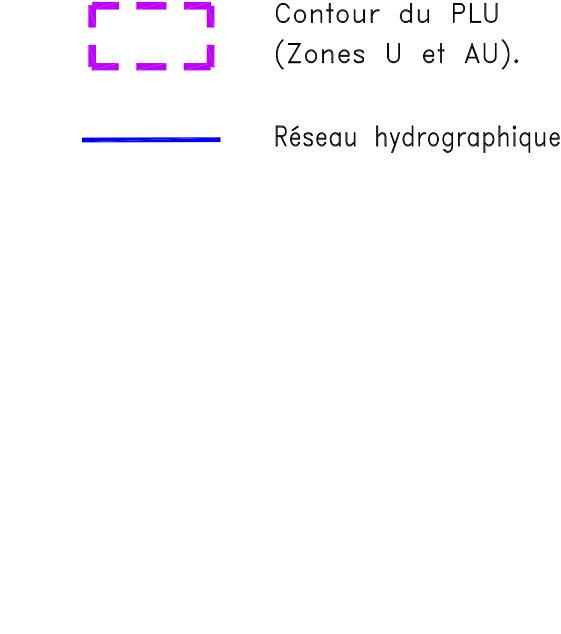


Commune de VETRAZ-MONTHOUX

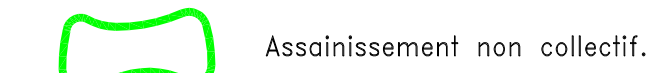
ZONAGE DE L'ASSAINISSEMENT VOLET EAUX USEES

Zones d'assainissement collectif :

Divers :




- 
 - Assainissement collectif existant.
 - Assainissement collectif futur
 - Réseau E.U. existant.
 - Réseau Unitaire.
 - Réseau E.U. existant privé.
 - Réseau Unitaire privé.
 - Réseau E.U. de Refoulement.
 - Poste de refoulement.
 - Réseau E.U. de Refoulement à créer.
 - Poste de refoulement à créer.
 - Réseau E.U. à créer.
- 
 - Contour du PLU (Zones U et AU).
 - Réseau hydrographique

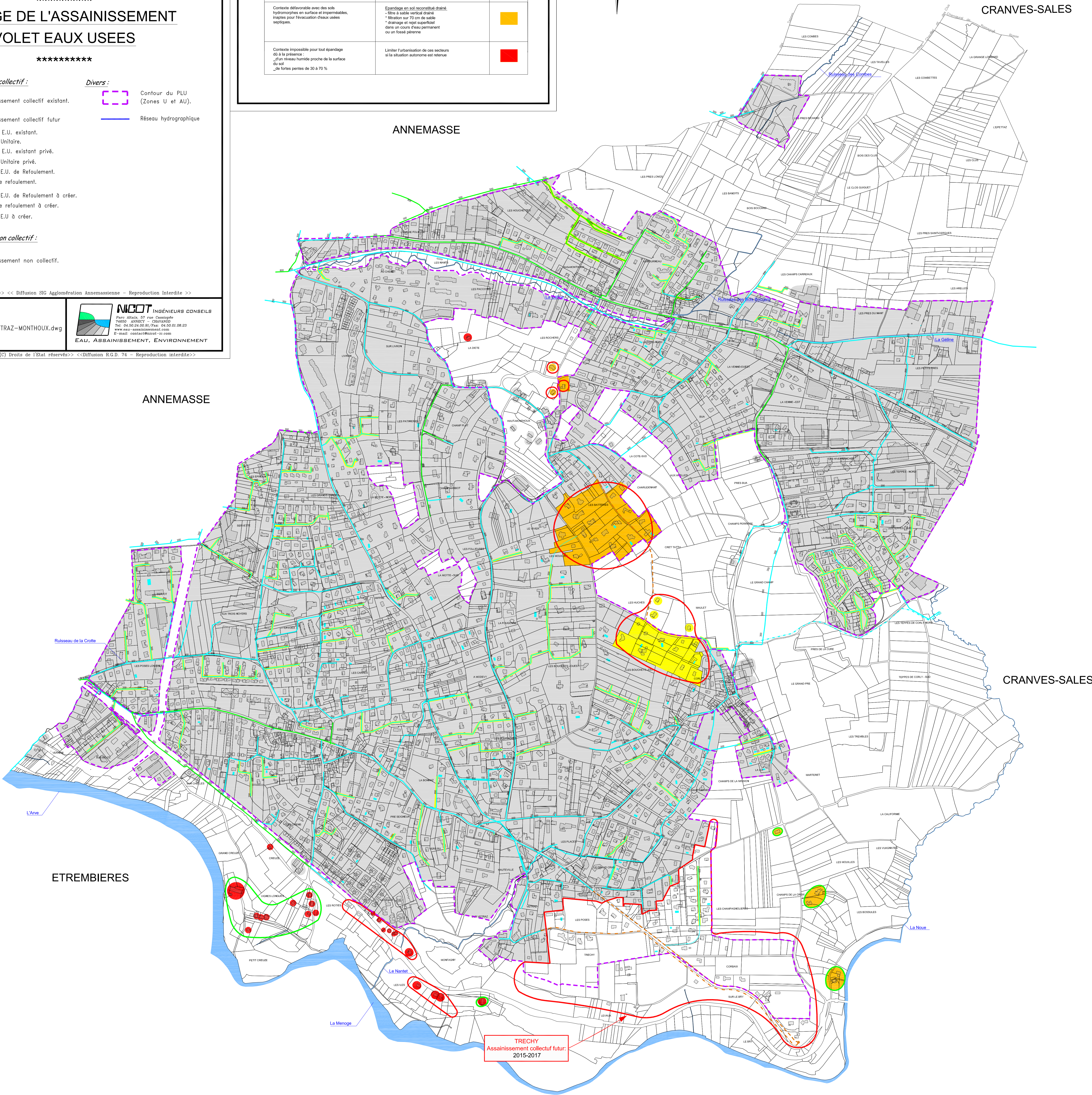
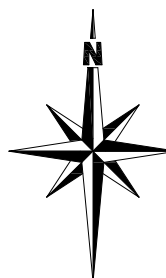
Zones d'assainissement non collectif :

- 
 - Assainissement non collectif.

Aptitudes des sols à l'Assainissement Autonome

Données Issues du BE SAFEGE - 2006

CRITERES D'APTITUDE	DISPOSITIFS ET ADAPTATIONS	COLORIS
Contexte défavorable dû à la faible proportion aggrégée des sols, l'évacuation en profondeur est cependant satisfaisante	Épandage en sol reconstitué non drainé - Sûre à sable vertical non drainé - lit de sable sur 50 à 70 cm d'épaisseur - rejet en sous-sol perméable - dimensionnement de 15 à 25m ² /habitation	
Contexte défavorable avec des sols hydromorphes en surface et imperméables, inopérants pour l'évacuation d'eaux usées septiques.	Épandage en sol reconstitué drainé - Sûre à sable vertical drainé - filtration sur 70 cm de sable - drainage et rejet superficiel dans un cours d'eau permanent ou un fossé pérenne	
Contexte impossible pour tout épandage dû à la présence : - d'un niveau humide proche de la surface du sol - de fortes pentes de 30 à 70 %	Limitier l'urbanisation de ces secteurs si la situation autonome est retenue	



ARTHAZ-PONT-NOTRE-DAME