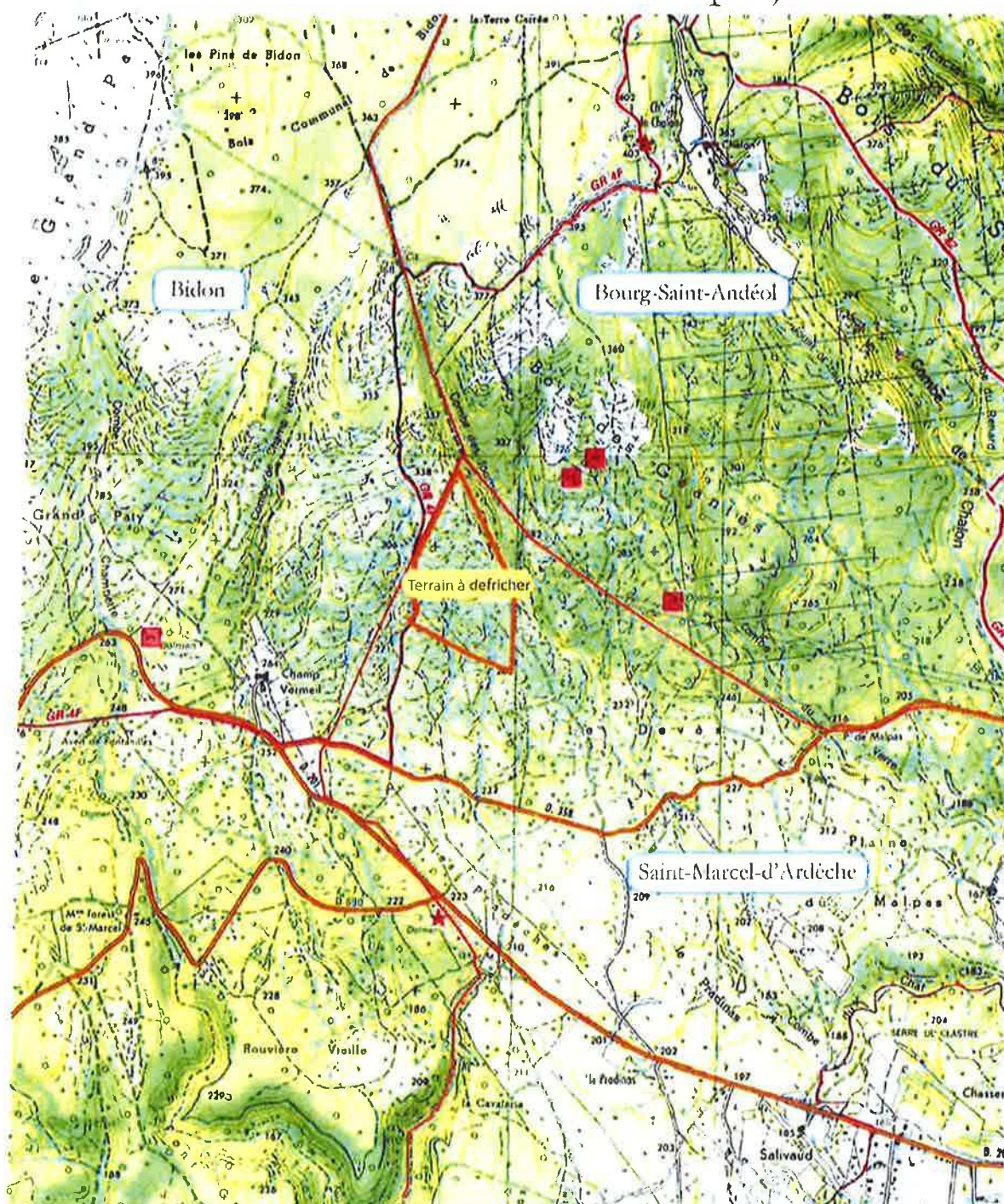


## Carte de localisation du projet

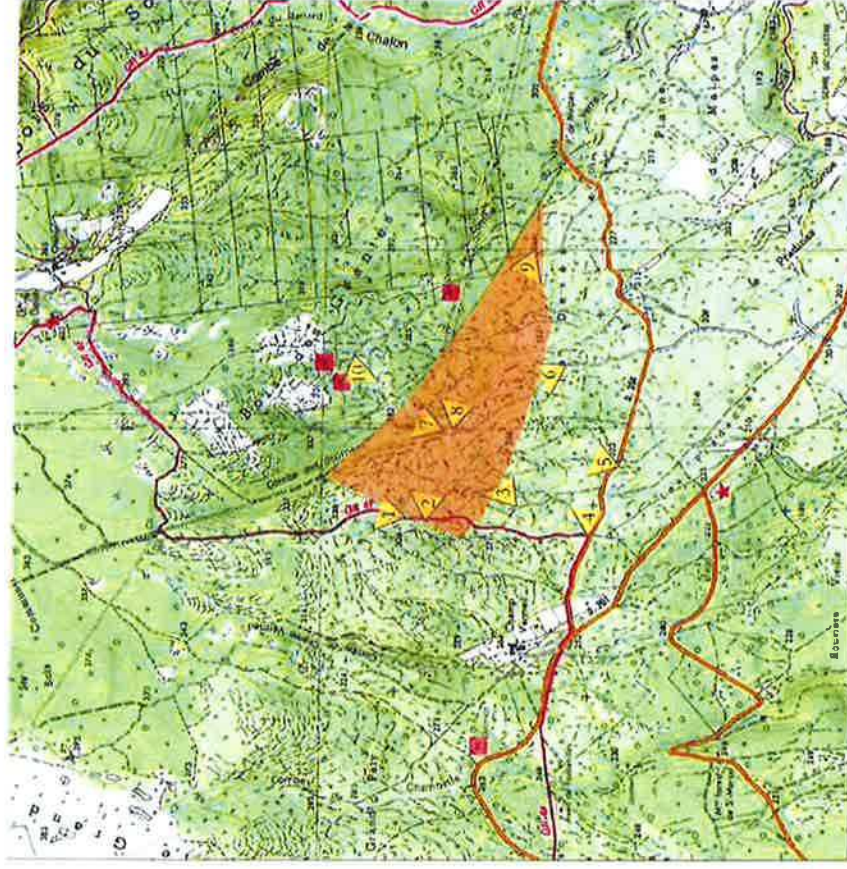


Extrait de la carte IGN n°2939 OT - Gorges de l'Ardèche - Bourg-Saint-Andéol - Vallon-Pont-d'Arc





## Planche photos



Extrait de la carte IGS n°2959 (GT) - Gorges de l'Arc - Bourg-Saint-Arc - Vallon-Pont-d'Arc

Échelle : 1/25 000







Figure 37 - Panorama et cônes de visibilité depuis le Pradinas en regardant vers le nord

- Visibilité depuis le quartier de Saint Julien

Autre point de visibilité, le quartier Saint-Julien est constitué de villas à flanc de coteaux. En regardant vers le nord-ouest on perçoit en partie la zone est du projet dans sa longueur à environ 2,5 km. Elle est en partie masquée par la végétation de la Plaine de Malpas ; de plus cette zone ne sera pas utilisée pour construire la centrale solaire. La zone ouest est masquée par le bord de la Combe des Journées et par la végétation.

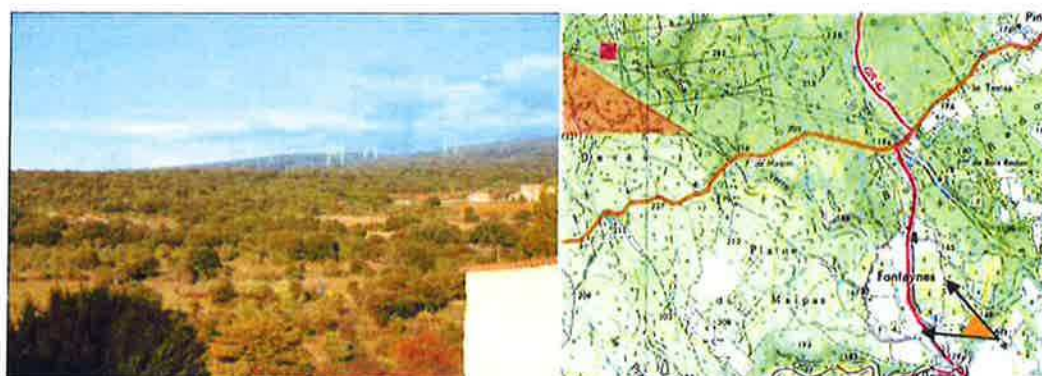


Figure 38 - Depuis le quartier Saint-Julien vers le nord-ouest

- Visibilité depuis le secteur de Lafare & GR 42

Au nord-ouest du centre du village, les coteaux atteignent 170 m puis l'altitude diminue rapidement vers le ruisseau de Peyrobe. Le GR 42 longe ce rebord avec quelques habitations isolées dont l'ancienne auberge