

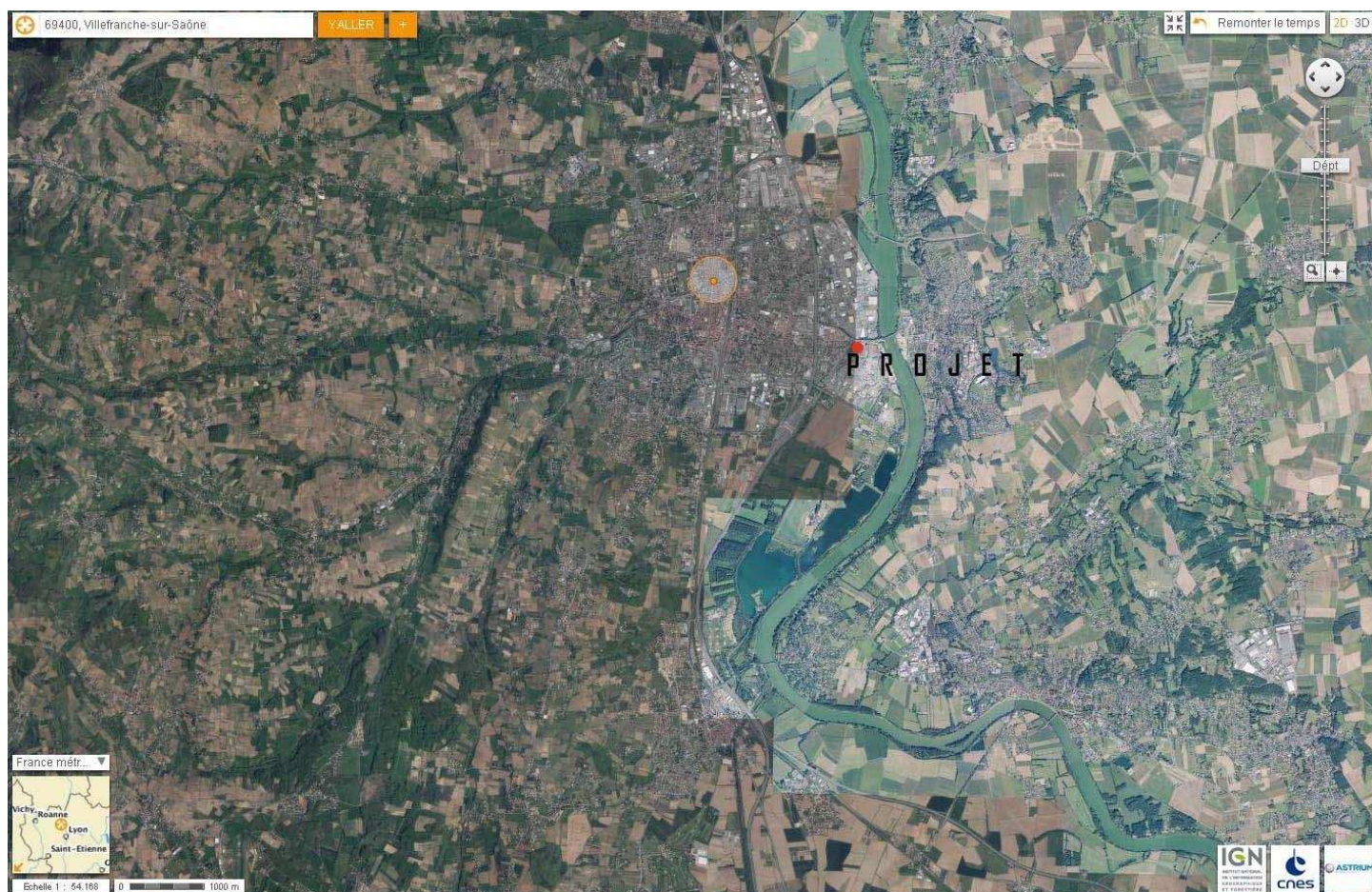
Etude cas par cas à la réalisation d'étude d'impact.

SCI LA LAGUNE – ANNEXE 8.1 au CERFA 14734

Communauté de commune de Villefranche sur Saône.

## 2 . PLAN DE SITUATION –

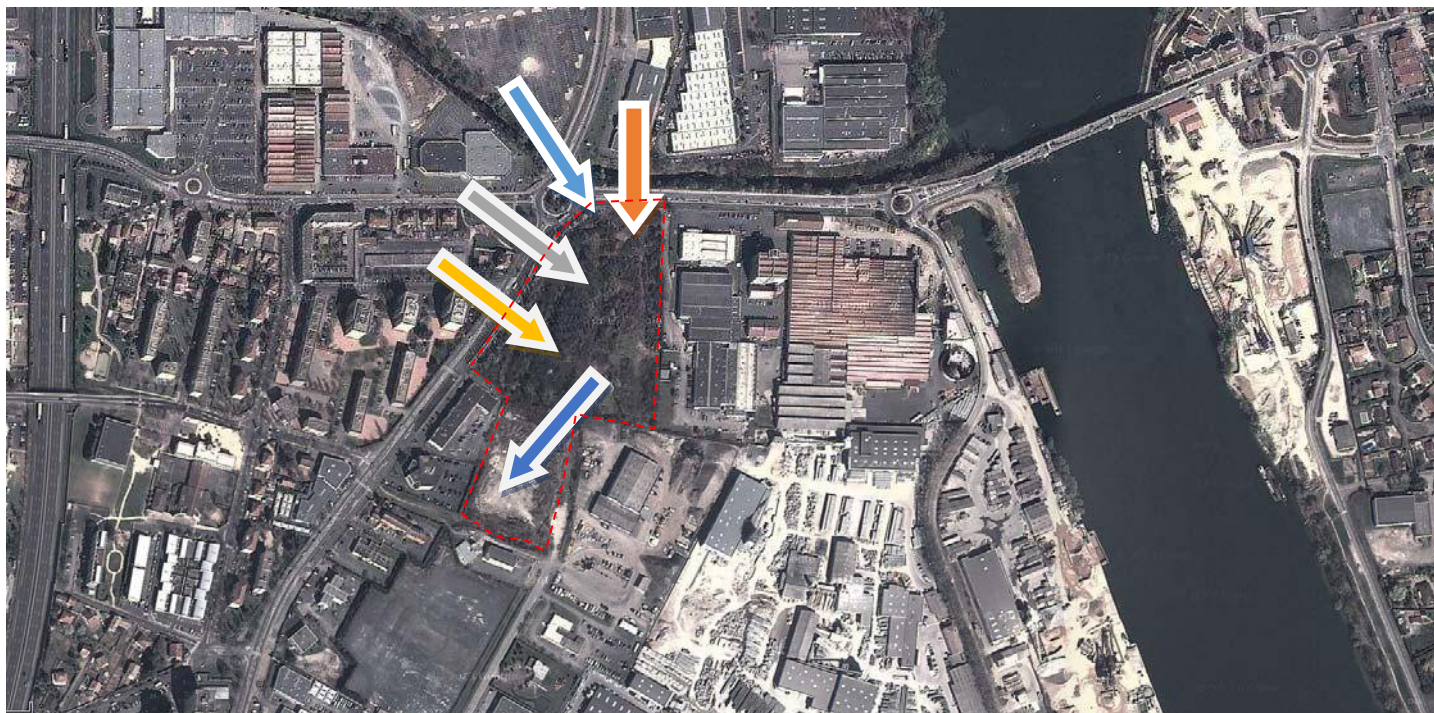
Un plan de situation au 1/25 000 ou, à défaut, à une échelle comprise entre 1/16 000 et 1/64 000 (Il peut s'agir d'extraits cartographiques du document d'urbanisme s'il existe).





### 3 . PHOTOS DU SITE -

Au minimum, 2 photographies datées de la zone d'implantation, avec une localisation cartographique des prises de vue, l'une devant permettre de situer le projet dans l'environnement proche et l'autre de le situer dans le paysage lointain ;



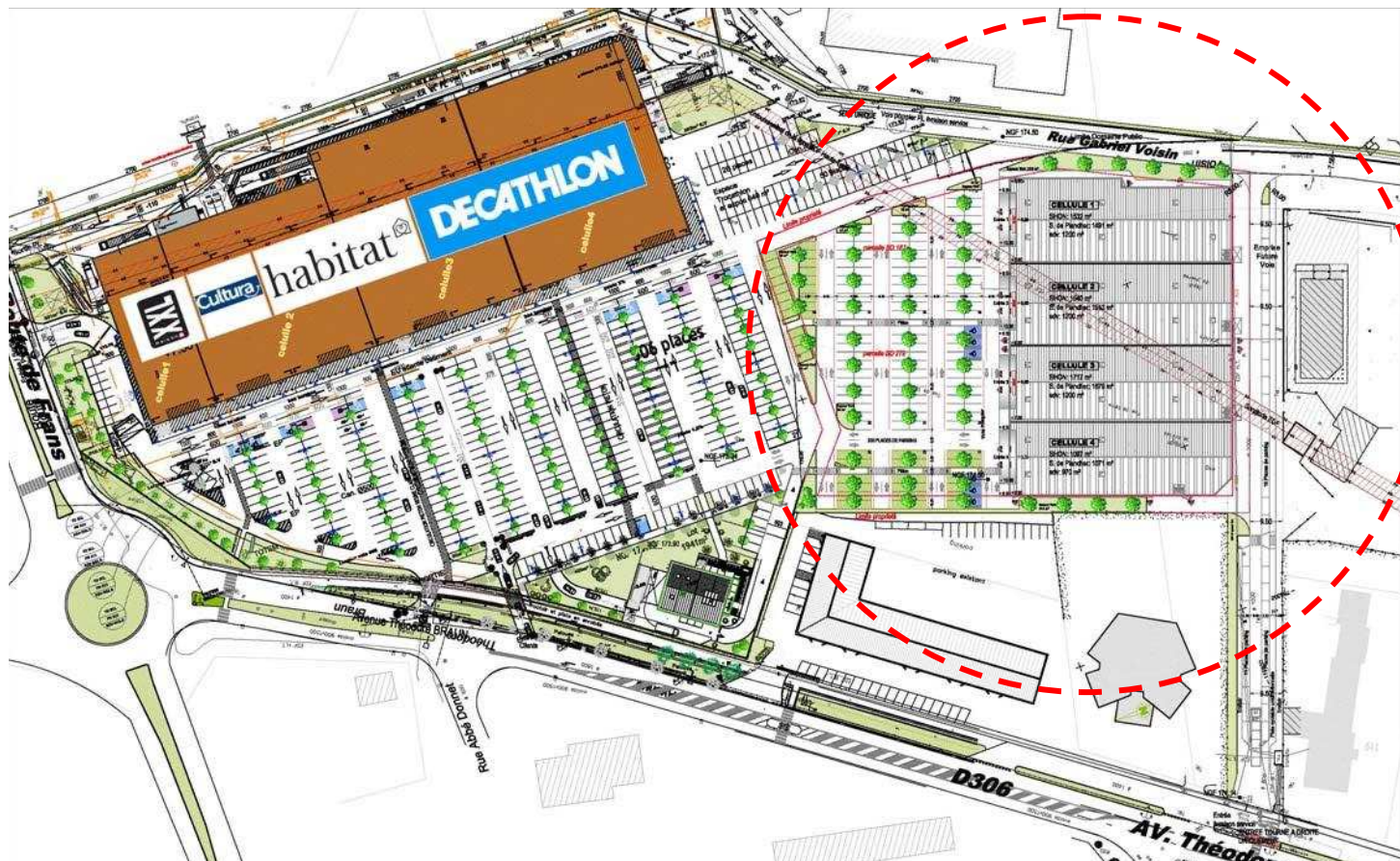






#### 4 . PLAN MASSE PROJET –

Un plan du projet ou, pour les travaux, ouvrages ou aménagements visés



Insertion dans le site :

