



PASCAL MARTIN

Travaux portuaires et publics
Travaux spéciaux

S.A.R.L. au capital de 7 422 40 euros - RC THONOVY 83451806 - SIRET 742424000 00012
1875, avenue de la République - 74 100 MAXILLY-sur-LEMAN - Tél: 01 74 25 12 42 - Fax: 01 74 25 12 43
Site internet: www.travaux-lac-leman.com - Email: pascalmartin@travaux-lac-leman.com

Entretien de l'accès au ponton

29/10/2014

1

COMMUNE DE CHENS-LE-PONT

**SCI GREEN COST
ENTRETIEN DU CHENAL D'ACCES AU PONTON**



Entreprise PASCAL MARTIN

Travaux portuaires et publics
74500 MAXILLY-SUR-LEMAN
www.travaux-lac-leman.com

Les travaux consistent au nettoyage des roseaux sur la bande des 3 m et à la création d'un chenal sur une quinzaine de mètres, de profondeur d'une cinquantaine de centimètres moyenne de façon à délimiter une bande d'accès le long du ponton. Les matériaux en présence sont constitués de cailloux centimétriques et de limons sableux. Des prélèvements ont été faits dans le lac au droit du ponton et des analyses ont été réalisées par le LAEPS pour vérifier l'absence de pollution du sol. Les résultats sont joints en annexe. Les matériaux extraits seront déposés en limite de chenal pour constituer une petite risberme délimitant le chenal. Les matériaux fins seront régalez dans la zone compte-tenu du volume très limité généré par le curage.



2 - SOLUTIONS TECHNIQUES

Les travaux se situent dans une roselière où toute intervention (fauchage, désherbage, etc ...) est interdite en dehors du chenal de 3 ml de largeur décrit ci-dessus.

Nous utiliserons donc une barge de petite taille sur laquelle sera embarquée une pelle araignée ou une mini pelle. Le tirant d'eau nécessaire sera réduit à quelques décimètres (0,40 m environ).

L'accès au chenal depuis le lac n'est pas envahi par les roseaux et la barge pourra donc venir sans dégrader le site. Les derniers mètres de navigation pouvant se faire sans le pousseur à l'aide du godet de la pelle.

Le chenal sera nettoyé des roseaux à l'aide du godet de curage en partant de la berge vers le lac. Les matériaux consistants - cailloux principalement - seront déposés en limite des 3 ml pour matérialiser une risberme de délimitation du chenal. Les matériaux plus fins seront retroussés vers le large pour être régalez dans les zones plus profondes. Le volume attendu total est de 10 m³.

Les roseaux arrachés seront stockés sur la barge pour être évacués du site.

3 - Matériel utilisé

Une barge de 7* 4,50 m à tirant d'eau très réduit.

Une pelle araignée de 5 tonnes équipée d'un godet de curage.

Un pousseur de 300 cv.

3 - PLANNING

Délai d'exécution des travaux : deux jours environ suivant les conditions météo.

4 - NOTICE D'INCIDENCE

La consistance et les volumes très limités des travaux, bien que localisés dans une roselière, ne remettent pas en question les objectifs de préservation de l'habitat ou des espèces pour laquelle la zone Natura 2000 inventoriée a été classé.

EURL GREEN COST

ENTRETIEN D'UN CHENAL D'ACCES

PLAN CADASTRAL

Entreprise Pascal MARTIN

SARL au capital de 7 622,45 €
1428 route Nationale
74500 MAXILLY-SUR-LEMAN
Tél : 04 50 75 21 63 - Fax : 04 50 70 75 96
Siret : 393 414 388 00032

 PASCAL MARTIN Travaux publics et particuliers Travaux agricoles						
	EURL GREEN COST	29/10/2014	RC	RC	PLAN CADASTRAL	
	AFFAIRE	Indice	DATE	AUTEUR	CONTROLEUR	DESIGNATION DOCUMENT

Ce document est la propriété de la société Pascal Martin. Il ne peut être reproduit ou divulgué sans autorisation écrite

Département :
HAUTE SAVOIE

Commune :
CHENS-SUR-LEMAN

Section : C
Feuille : 000 C 05

Échelle d'origine : 1/1000
Échelle d'édition : 1/1000

Date d'édition : 23/09/2014
(fuseau horaire de Paris)

Coordonnées en projection : RGF93CC46
©2012 Ministère de l'Économie et des
Finances

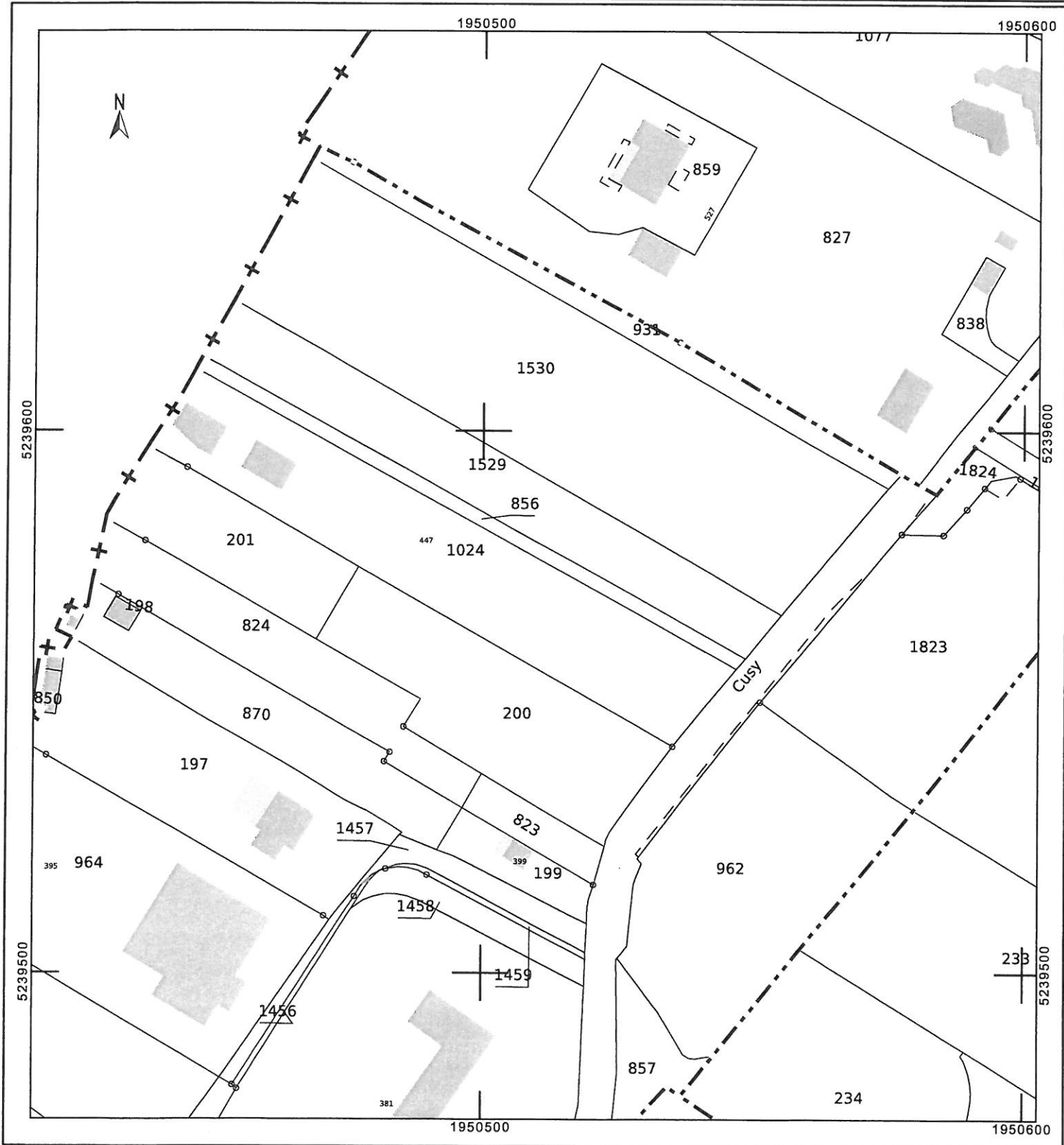
DIRECTION GÉNÉRALE DES FINANCES PUBLIQUES

EXTRAIT DU PLAN CADASTRAL

Le plan visualisé sur cet extrait est géré
par le centre des impôts foncier suivant :
Bureau antenne du cadastre de Thonon
les bains
36 rue Vallon 74203
74203 THONON CEDEX
tél. 04.50.26.79.36 - fax 0450267953
bant.thonon-les-
bains@dgfip.finances.gouv.fr

Cet extrait de plan vous est délivré par :

cadastre.gouv.fr



Plan de situation



Plan masse



© 2014 Google

Google earth

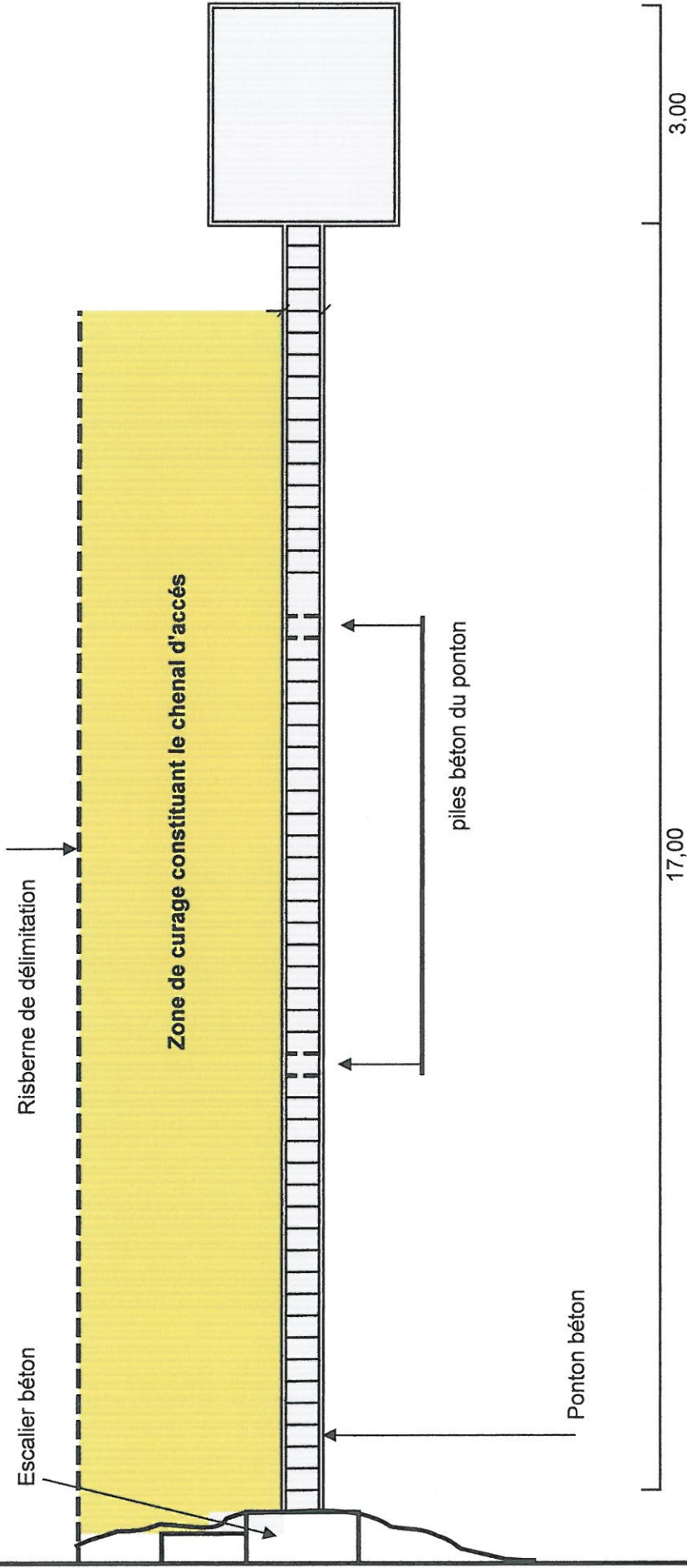
46°18'37.94"N, 6°16'12.39"E, elev: 386 m

Altitude 615 m


Date des images satellite: 18/02/12

58 m

Zone des travaux



VUE EN PLAN PROJET

 <p>Pascal MARTIN Travaux publics et structures Tous types d'ouvrages</p>	SCI GREEN COAST		28/10/2014	RC	RC	CONTRÔLE	DESIGNATION DOCUMENT
	AFFAIRE		Indice	DATE	AUTEUR		