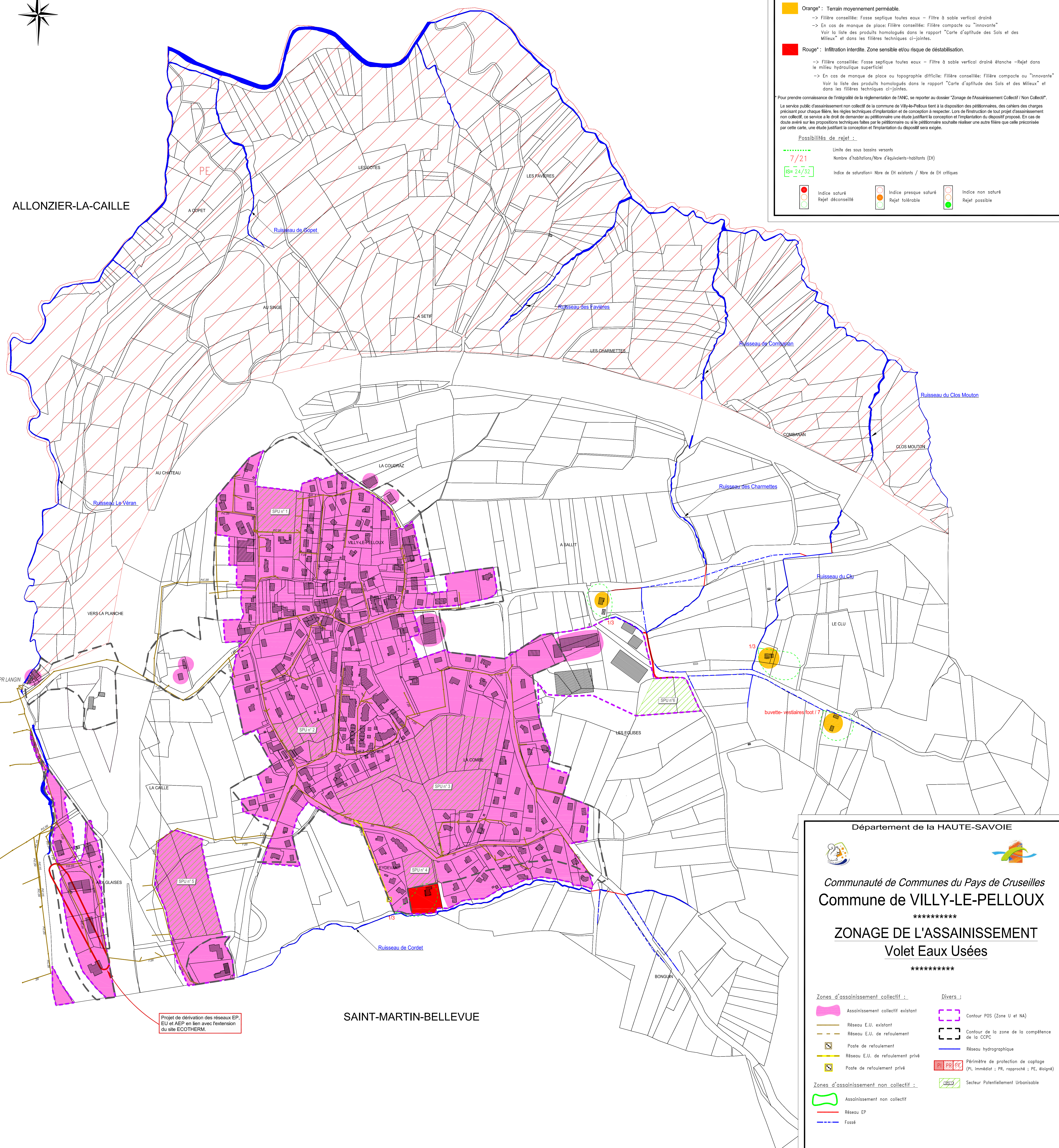


CRUSEILLES

ALLONZIER-LA-CAILLE



Carte d'Aptitude des Sols et des Milieux à l'Assainissement Autonome

ZONES D'ASSAINISSEMENT NON COLLECTIF AVEC REJET DANS LE MILIEU HYDRAULIQUE SUPERFICIEL DANS LA MAJEURE PARTIE DES CAS :

- Orange\*** : Terrain moyennement perméable.
  - > Filière conseillée: Fosse septique toutes eaux – Filtre à sable vertical drainé
  - > En cas de manque de place: Filière conseillée: Filière compacte ou "Innovante"
  - > Voir la liste des produits homologués dans le rapport "Carte d'aptitude des Sols et des Milieux" et dans les filières techniques ci-jointes.
- Rouge\*** : Infiltration interdite. Zone sensible et/ou risque de déstabilisation.
  - > Filière conseillée: Fosse septique toutes eaux – Filtre à sable vertical drainé étanche –Rejet dans le milieu hydraulique superficiel
  - > En cas de manque de place ou topographie difficile: Filière conseillée: Filière compacte ou "Innovante"
  - > Voir la liste des produits homologués dans le rapport "Carte d'aptitude des Sols et des Milieux" et dans les filières techniques ci-jointes.

\* Pour prendre connaissance de l'intégralité de la réglementation de l'ANC, se reporter au dossier "Zonage de l'Assainissement Collectif / Non Collectif".  
Le service public d'assainissement non collectif de la commune de Villy-le-Pelloux tient à la disposition des pétitionnaires, des cahiers des charges précisant pour chaque filière, les règles techniques d'implantation et de conception à respecter. Lors de l'inscription de tout projet d'assainissement non collectif, ce service a le droit de demander au pétitionnaire une étude justifiant la conception et l'implantation du dispositif proposé. En cas de doute avéré sur les propositions techniques faites par le pétitionnaire ou si le pétitionnaire souhaite réaliser une autre filière que celle préconisée par cette carte, une étude justifiant la conception et l'implantation du dispositif sera exigée.

Possibilités de rejet :

7/21	Limite des sous bassins versants
IS= 24/32	Nombre d'habitants/Nbre d'équivalents-habitants (EH)
	Indice de saturation= Nbre de EH existants / Nbre de EH critiques

	Indice saturé		Indice presque saturé		Indice non saturé
	Rejet déconseillé		Rejet tolérable		Rejet possible

Département de la HAUTE-SAVOIE



Communauté de Communes du Pays de Cruseilles  
Commune de VILLY-LE-PELLOUX

ZONAGE DE L'ASSAINISSEMENT  
Volet Eaux Usées

- Zones d'assainissement collectif :
- Assainissement collectif existant
  - Réseau E.U. existant
  - Réseau E.U. de refolement
  - Poste de refolement
  - Réseau E.U. de refolement privé
  - Poste de refolement privé
- Zones d'assainissement non collectif :
- Assainissement non collectif
  - Réseau EP
  - Fossé
- Divers :
- Contour POS (Zone U et NA)
  - Contour de la zone de la compétence de la CCPC
  - Réseau hydrographique
  - Périmètre de protection de captage (PI, immédiat ; PR, rapproché ; PE, éloigné)
  - Secteur Potentiellement Urbanisable

Date : Juin 2015  
Echelle : 1/2 500  
Fichier : AS\_EU\_Villy\_le\_Pelloux.dwg  
Dessin : S. BRUN

