

# Fiche d'examen au cas par cas pour les zones visées par l'article L2224-10 du Code Général des Collectivités Territoriales

Selon le R122-17-II alinéa 4 du Code de l'environnement

Nom de la collectivité ou de l'EPCI compétent	Nom de la personne publique responsable
Commune de Saint-Trivier-sur-Moignans Place de l'Hôtel-de-Ville 01 990 SAINT-TRIVIER-SUR-MOIGNANS Tél : 04 74 55 88 11 Fax : 04 74 55 89 70 Mail : <a href="mailto:secretariat@mairie-stm.fr">secretariat@mairie-stm.fr</a>	M. le Maire de Saint-Trivier-sur-Moignans M. Marcel LANIER

Zonages concernés par la présente demande		
Les zones d'assainissement collectif où la collectivité compétente est tenue d'assurer la collecte des eaux usées domestiques et le stockage, l'épuration et le rejet ou la réutilisation de l'ensemble des eaux collectées :	Oui	<input type="radio"/> Non
Les zones relevant de l'assainissement non collectif où la collectivité compétente est tenue d'assurer le contrôle de ces installations et, si elles le décident, le traitement des matières de vidange et, à la demande des propriétaires, l'entretien et les travaux de réalisation et de réhabilitation des installations d'assainissement non collectif :	Oui	<input type="radio"/> Non
Les zones où des mesures doivent être prises pour limiter l'imperméabilisation des sols et pour assurer la maîtrise du débit et de l'écoulement des eaux pluviales et de ruissellement :	<input type="radio"/> Oui	Non
Les zones où il est nécessaire de prévoir des installations pour assurer la collecte, le stockage éventuel et, en tant que de besoin, le traitement des eaux pluviales et de ruissellement lorsque la pollution qu'elles apportent au milieu aquatique risque de nuire gravement à l'efficacité des dispositifs d'assainissement :	<input type="radio"/> Oui	Non

Présentation de votre démarche et des motifs de la mise en place/révision de ce (ces) zonage(s)
<p>La commune, soumise à des problèmes d'inondations importants et de ruissellements d'eaux pluviales lors d'évènements pluvieux majeurs, souhaite engager une réflexion globale sur la gestion des eaux pluviales sur son territoire.</p> <p>La commune souhaite également intégrer la gestion des eaux pluviales dans les futurs projets d'urbanisation.</p> <p>Le zonage pluvial accompagne la révision du document d'urbanisme.</p>

Caractéristiques des zonages et contexte			
Est-ce une révision/modification de zonages d'assainissement ?  - Etablissement d'un Schéma Directeur de Gestion des Eaux pluviales et du zonage des eaux pluviales associé.	Oui	Non	
Quelle est la date d'approbation du précédent zonage ?			
Dans le cas d'une extension éventuellement envisagée d'un ou plusieurs zonages, dans quelles proportions ces zones vont-elles s'étendre ?	Environ _____ m <sup>2</sup>	Environ _____ ha	
Quel est le territoire concerné ? (joindre une carte du périmètre)	Le territoire concerné est le territoire communal de Saint-Trivier-sur-Moignans (cf. carte du zonage des eaux pluviales)		
Le territoire est-il couvert par un ou plusieurs document(s) d'urbanisme ?  - POS en vigueur - PLU en cours de réalisation en parallèle du zonage	Oui	Non	
Quelle est la date d'approbation du/des document(s) existant(s) ? - Création en 2001 puis modifications en 2007, 2010 et 2013.			
Si le(s) document(s) est / sont en cours d'élaboration / révision / modification, quel est l'état d'avancement de la démarche ?	Le PLU est en cours de finalisation et d'approbation.		
La réalisation / révision / modification de vos zonages est-elle menée en parallèle d'une élaboration / révision / modification du document d'urbanisme ?	Oui	Non	
Expliquer l'articulation envisagée entre le document d'urbanisme et le(s) zonage(s) prévu(s) (traitement des questions d'assainissement par le document d'urbanisme, conséquences des ouvertures à l'urbanisation, ...) :	- Prise en compte du risque d'inondation par ruissellement pour définir les zones constructibles ; - Intégration des règles de gestion des eaux pluviales dans le règlement du document d'urbanisme.		
Le(s) PLUi / PLU / carte communale, en vigueur, font / fait-il (elle) ou ont/a-t-il (elle) fait l'objet d'une évaluation environnementale ?	Oui	Non	
Des études techniques (type : schéma directeur d'assainissement, étude sur les eaux pluviales,...) ont-t-elles été, ou seront-t-elles, menées préalablement à vos futures propositions de zonages ?	Oui	Non	
Préciser les études :  - Schéma Directeur de Gestion des Eaux pluviales intégré à l'élaboration du zonage des eaux pluviales en cours de réalisation par le bureau d'études Réalités Environnement.			
Caractéristiques générales du territoire et des zones susceptibles d'être touchées			
Êtes-vous / intégrez-vous une commune en zone littorale (au sens de la loi littorale, y compris certains lacs) ?	Oui	Non	
Est-ce que le territoire de votre collectivité dispose ou est limitrophe d'une commune disposant d'une zone de baignade ? dans ce cas un profil de baignade a-t-il été réalisé ?	Oui	Non	Limitrophe
Est-ce que le territoire de votre collectivité dispose ou est limitrophe d'une commune disposant d'une zone conchylicole ?	Oui	Non	Limitrophe
Est-ce que le territoire de votre collectivité dispose ou est limitrophe d'une commune disposant d'une zone de montagne ?	Oui	Non	Limitrophe

Est-ce que le territoire de votre collectivité dispose ou est limitrophe d'une commune disposant d'un périmètre réglementaire de captage (immédiat, rapproché/éloigné) d'alimentation en eau potable ?	Oui	<input type="radio"/> Non	Limitrophe
Est-ce que le territoire de votre collectivité dispose ou est limitrophe d'une commune disposant d'un périmètre de protection des risques d'inondations ?	Oui	<input type="radio"/> Non	Limitrophe
→ Préciser lesquels : (joindre éventuellement une cartographie)			
Le territoire dispose-t-il de cours d'eau de première catégorie piscicole ?	Oui	<input type="radio"/> Non	
Le territoire dispose-t-il de réservoirs biologiques selon le SDAGE ?	Oui	<input type="radio"/> Non	
Préciser lesquels : (joindre éventuellement une cartographie)			
Y a-t-il une zone environnementale sensible à proximité telle que : Natura 2000 ?	<input type="radio"/> Oui	Non	
ZNIEFF1?	<input type="radio"/> Oui	Non	
Zone humide ?	<input type="radio"/> Oui	Non	
Éléments de la Trame Verte et Bleue (réservoir, corridors) ?	Oui	<input type="radio"/> Non	
Présence connue d'espèces protégées ?	Oui	<input type="radio"/> Non	
Présence de nappe phréatique sensible ?	Oui	<input type="radio"/> Non	
→ Préciser lesquelles : (joindre éventuellement une cartographie)			
<b>Site Natura 2000 « La Dombes »</b> <b>ZNIEFF de type I « Etang de la Dombes »</b> <b>(Cf. cartographie patrimoine naturel)</b>			
Quel est le niveau de qualité de l'état écologique et de l'état chimique (très bon état, bon état, moyen, médiocre, mauvais) des masses d'eau réceptrices des eaux concernées par la présente demande, selon la classification du SDAGE au sens de la Directive Cadre sur l'Eau (DCE)?	Mauvais état		
Nom de la (des) Masse(s) d'eau superficielle : - Le Moignans (FRDR11722) : Mauvais ; - La Calonne (FRDR11120) : Mauvais.			
Nom de la (des) Masse(s) d'eau souterraine - Formations plioquaternaires Dombes (FR_DG_135) – Sud : Bon.			
Schéma d'Aménagement et de Gestion des Eaux (SAGE) ?	Oui :	<input type="radio"/> Non	
Directive Territoriale d'Aménagement (DTA ou DTADD) ?	Oui :	<input type="radio"/> Non	
Schéma de Cohérence Territorial (SCoT) ?	<input type="radio"/> Oui : SCOT de la Dombes	Non	

Caractéristiques générales du territoire et des zones susceptibles d'être touchées		
Pensez-vous que votre territoire sera soumis à une forte urbanisation ? - A court, moyen ou long terme, la commune prévoit d'urbaniser le secteur au droit du chemin des Saulaies.	Oui : .....	Non
Quel est le type principal des réseaux de collecte des eaux usées sur votre territoire ?	Séparatif :	Unitaire :
Disposez-vous d'une carte d'aptitude des sols à l'infiltration ?	Oui	Non
Existe-t-il des ouvrages de rétention des Eaux Pluviales sur le territoire concerné par le zonage ? - Un ouvrage de rétention au droit du lotissement « Beaumont » ; - Un ouvrage de rétention au droit de la route de Baneins.	Oui	Non

**Si vous disposez de la compétence relative à la planification et/ou gestion de l'assainissement collectif et non collectif, remplissez le tableau suivant**

**Questions relatives aux zones d'assainissement collectif/non collectif des eaux usées**

Contexte, caractéristiques du zonage et possibilité d'incidences sur l'environnement et la santé humaine			
Y a-t-il des adaptations de grands secteurs (ouverture à l'urbanisation, passage de l'ANC à l'AC ou inversement pour diverses raisons possibles), qui sont à l'origine de la volonté de révision du zonage d'assainissement ?	Oui	Non	
Conformément à l'article L2224-8 du CGCT, avez-vous établi votre schéma descriptif d'assainissement collectif des eaux usées5 ?	Oui	Non	
Les contrôles des assainissements non collectifs sont-ils en cours et dans quels délais seront-ils réalisés ?	Oui	Non	
Les non-conformités ont-elles été levées ?	Oui	Non	
Sont-elles en cours d'être levées ?	Oui	Non	
Au sein de votre PLU, imposez-vous, dans le règlement un minimum de surface sans objet parcellaire sur les zones d'assainissement non collectif ?	Oui :	Non	Sans objet
La collectivité compétente (ou les collectivités adhérentes) dispose-t-elle de déclarations de prélèvement (puits ou forage privés) selon l'article L2224-9 du CGCT ?	Oui	Non	
Si oui, sont-ils sur (à proximité d') une zone pressentie comme devant accueillir un zonage ANC ?	Oui	Non	
Est-il prévu d'autres modes de gestion des eaux usées traitées en Assainissement Non Collectif (ANC) que l'infiltration (rejet en milieu hydraulique superficiel ...) ?	Oui : .....	Non	
La station de traitement des eaux usées (STEU) actuelle est-elle en surcharge par temps sec ?	Oui	Non	
La station de traitement des eaux usées (STEU) actuelle est-elle en surcharge par temps de pluie ?	Oui	Non	
La station de traitement des eaux usées (STEU) actuelle est-elle en surcharge de façon saisonnière ?	Oui	Non	

Contexte, caractéristiques du zonage et possibilité d'incidences sur l'environnement et la santé humaine		
Avez-vous des procédures d'urgence en cas de rupture accidentelle d'un des éléments de votre système d'assainissement (coupure électrique, pompe, STEU) ?	Oui : .....	Non
Avez-vous l'intention de rechercher une réduction de vos futures consommations énergétiques sur les équipements de votre système d'assainissement (postes,...) ?	Oui	Non
Par une cohérence topographique entre les zones collectées ?	Oui	Non

**Si vous disposez de la compétence relative la planification et/ou gestion des eaux pluviales, remplissez le tableau suivant**

**Questions relatives aux zones où des mesures doivent être prises pour limiter l'imperméabilisation des sols et pour assurer la maîtrise du débit et de l'écoulement des eaux pluviales et de ruissellement**

Contexte, caractéristiques du zonage et possibilité d'incidences sur l'environnement et la santé humaine		
Existe-t-il des risques ou enjeux liés à des problèmes d'écoulement des eaux pluviales ?	<input checked="" type="radio"/> Oui	Non
de ruissellement ?	<input checked="" type="radio"/> Oui	Non
de maîtrise de débit ?	<input checked="" type="radio"/> Oui	Non
d'imperméabilisation des sols ?	<input checked="" type="radio"/> Oui	Non
Lesquels : <ul style="list-style-type: none"> <li>- Ruissellements en zones agricoles et en zones naturelles provoquant des inondations au droit des zones urbanisées, notamment au droit du centre-bourg de Saint-Trivier-sur-Moignans ;</li> <li>- Débordements de réseaux au droit du centre-bourg engendrés par les apports d'eaux pluviales importants.</li> </ul>		
Des mesures de gestion des eaux pluviales existent-elles déjà sur le territoire du zonage prévu ?	Oui	<input checked="" type="radio"/> Non
Lesquelles :		
Quelles ont été les raisons de leur mise en place ?		
Avez-vous identifié des secteurs de votre territoire et des territoires limitrophes concernés par des risques liés aux eaux pluviales ? <ul style="list-style-type: none"> <li>- Identification des corridors d'écoulement.</li> </ul>	<input checked="" type="radio"/> Oui Fournir si possible une carte	Non
Avez-vous identifié des secteurs de votre territoire où sont présents des enjeux de gestion pour les eaux pluviales (maîtrise de l'imperméabilisation, topographie, capacité des réseaux existants, limitation du ruissellement,...) ?	<input checked="" type="radio"/> Oui	Non

Des mesures permettant de gérer ces risques existent-elles ? - Des propositions ont été formulées dans le cadre de l'étude de ruissellement menée en parallèle du zonage.	<input checked="" type="radio"/> Oui ; .....	Non
Disposez-vous d'un système de gestion des eaux pluviales (bassin, surverse, télégestion) ? - Cf. Plan des réseaux	<input checked="" type="radio"/> Oui	Non
Votre système d'assainissement eaux pluviales est-il déclaré ou autorisé conformément à la rubrique 2.1.5.0. de la nomenclature loi sur l'eau ?	Oui	<input checked="" type="radio"/> Non

Contexte, caractéristiques du zonage et possibilité d'incidences sur l'environnement et la santé humaine		
Avez-vous rencontré des problématiques de capacité de votre réseau d'eaux pluviales par temps de pluie ?	<input checked="" type="radio"/> Oui	Non
Selon quelle fréquence ? 1 an (pour une partie du réseau pluvial)		
Dues à une mise en charge par un cours d'eau ?	Oui	<input checked="" type="radio"/> Non
Votre commune a-t-elle fait l'objet d'une décision de catastrophe naturelle liée aux inondations ?	<input checked="" type="radio"/> Oui	Non
Avez-vous subi des coulées de boues ?	Oui	<input checked="" type="radio"/> Non
Avez-vous subi des glissements de terrain dus à un phénomène pluvieux ?	Oui	<input checked="" type="radio"/> Non
Autres		
Votre territoire fait-il parti d'un SAGE en déficit eau ?	Oui	<input checked="" type="radio"/> Non
Votre territoire fait-il parti d'une Zone de Répartition des Eaux ?	Oui	<input checked="" type="radio"/> Non

**Questions relatives aux zones où il est nécessaire de prévoir des installations pour assurer la collecte, le stockage éventuel et, en tant que de besoin, le traitement des eaux pluviales et de ruissellement lorsque la pollution qu'elles apportent au milieu aquatique risque de nuire gravement à l'efficacité des dispositifs d'assainissement**

<b>Contexte, caractéristiques du zonage et possibilité d'incidences sur l'environnement et la santé humaine</b>		
Votre commune dispose-t-elle de réseaux de collecte des eaux pluviales ?	<input checked="" type="radio"/> Oui	Non
L'éventuel Schéma Directeur d'Assainissement (ou une démarche autre) aborde-t-il les questions de pollution des eaux pluviale(s) ?	<input checked="" type="radio"/> Oui	Non
Des prescriptions ont-elles été proposées ?	<input checked="" type="radio"/> Oui	Non
Si oui, lesquelles ? - Mise en œuvre d'ouvrages de rétention, favorables à la décantation, notamment au droit des zones à urbaniser, redimensionnement ou création de réseaux d'eaux pluviales.		
La réalisation d'ouvrages est-elle prévue ?	<input checked="" type="radio"/> Oui	Non
Si oui lesquels et pour quel objectif ? - Un ouvrage de rétention au droit du chemin des Saulaies afin de lutter contre les inondations ; - Création d'un fossé en amont du lotissement « Montplaisir » ; - Aménagement de merlons au droit du hameau « Le Prunier » ; - Incitation à l'infiltration et à la gestion intégrée des eaux pluviales.		
Les équipements prévus consommeront-ils une surface naturelle propre ? - L'ouvrage de rétention au droit du chemin des Saulaies. Toutefois, l'emprise du futur ouvrage correspond à une zone naturelle qui n'est pas considérée comme une zone naturelle sensible.	<input checked="" type="radio"/> Oui	Non
Sont-ils intégrés sous voirie, parking, bâti ? - Redimensionnement de réseaux et mise en œuvre de chemins de grille au droit de la route de Chaneins ; - Redimensionnement de réseaux et création de fossé au droit du lotissement « Beaumont » ; - Modification des réseaux d'eaux pluviales (redimensionnements, créations) au droit du lotissement « Les Tournesols », « La Cure ».	<input checked="" type="radio"/> Oui	Non

**Au regard du questionnaire, estimez-vous qu'il est nécessaire que vos zonages définis au L2224-10 CGCT fassent l'objet d'une évaluation environnementale ou qu'ils devront en être dispensés ?**

Au vue des problématiques rencontrées et de l'absence d'aménagement dans des zones naturelles remarquables sur le territoire communal de Saint-Trivier-sur-Moignans, une étude environnementale n'est pas nécessaire.

**St-TRIVIER-s/MOIGNANS**

A ..... Le 28/04/2015



Le Maire,

**Marcel LANIER**



LA DOMBES

LA DOMBES

ENSEMBLE FORME PAR  
LA DOMBES DES ETANGS ET  
SA BORDURE ORIENTALE

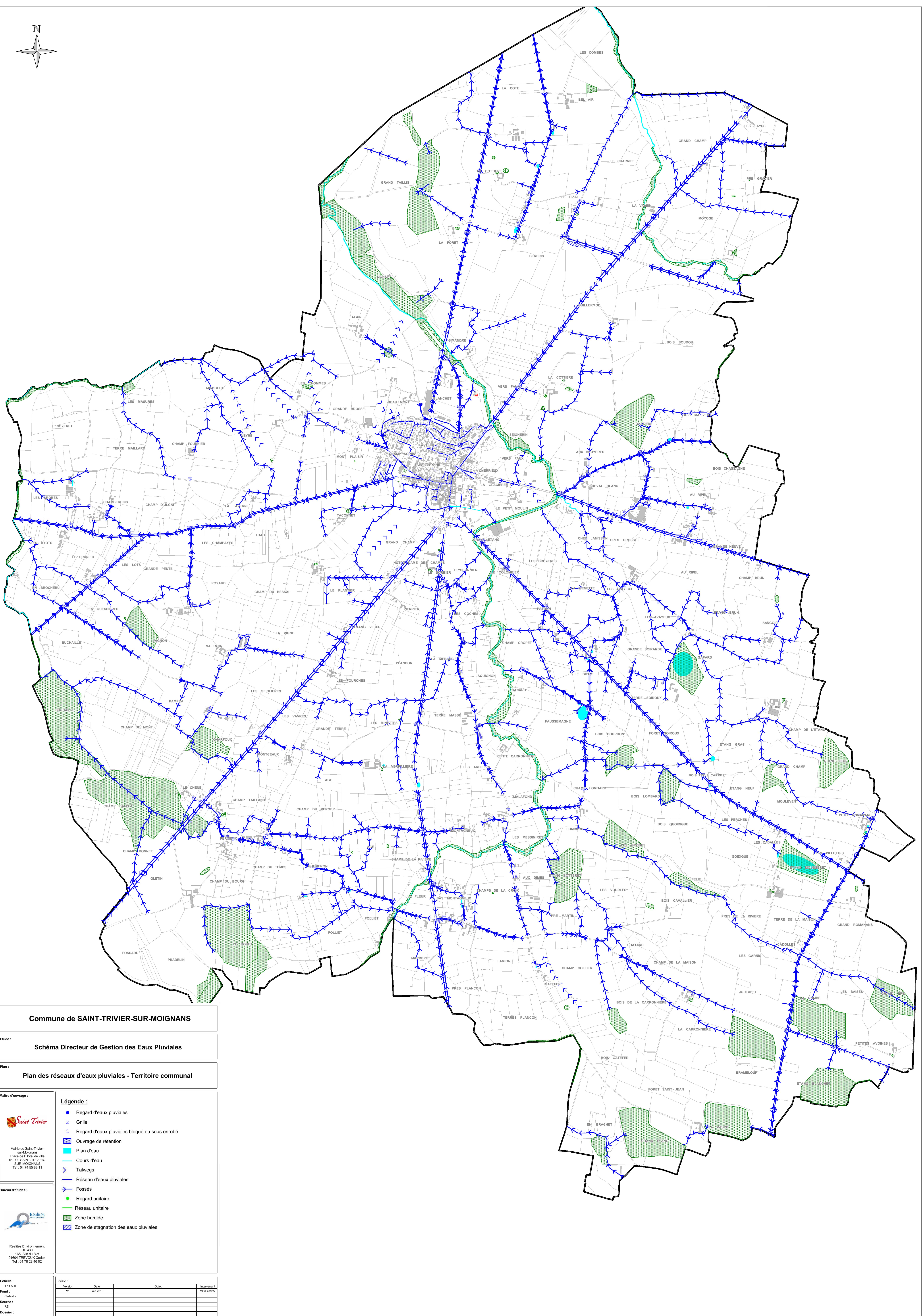
SAINT-TRIVIER  
SUR-MOIGNANS

Inventaires

- ZNIEFF de type I
- ZNIEFF de type II
- ZICO
- Zone Natura 2000

1 km











## Commune de SAINT-TRIVIER-SUR-MOIGNANS

Etude : **Schéma Directeur de Gestion des Eaux Pluviales**


Plan :

**Plan des réseaux d'eaux pluviales - Territoire communal**

Maître d'ouvrage :	
 <p>Maître de Saint-Trivier-sur-Moignans Place de l'Hôtel de ville 01 190 SAINT-TRIVIER-SUR-MOIGNANS Tel : 04 74 85 85 11</p>	<p><b>Légende :</b></p> <ul style="list-style-type: none"> <li>● Regard d'eaux pluviales</li> <li>⊠ Grille</li> <li>○ Regard d'eaux pluviales bloqué ou sous enrobé</li> <li> Ouvrage de rétention</li> <li> Plan d'eau</li> <li> Cours d'eau</li> <li> Talwegs</li> <li> Réseau d'eux pluviales</li> </ul>

Mairie de Saint-Trivier  
sur-Moignans  
Place de l'Hôtel de ville  
01 990 SAINT-TRIVIER  
SUR-MOIGNANS  
Tel : 04 74 55 88 11

Bureau d'études :



Réalités Environnement  
105, Aile du Bief  
01604 TREVEUX Cedex  
Tel : 04 79 29 46 02

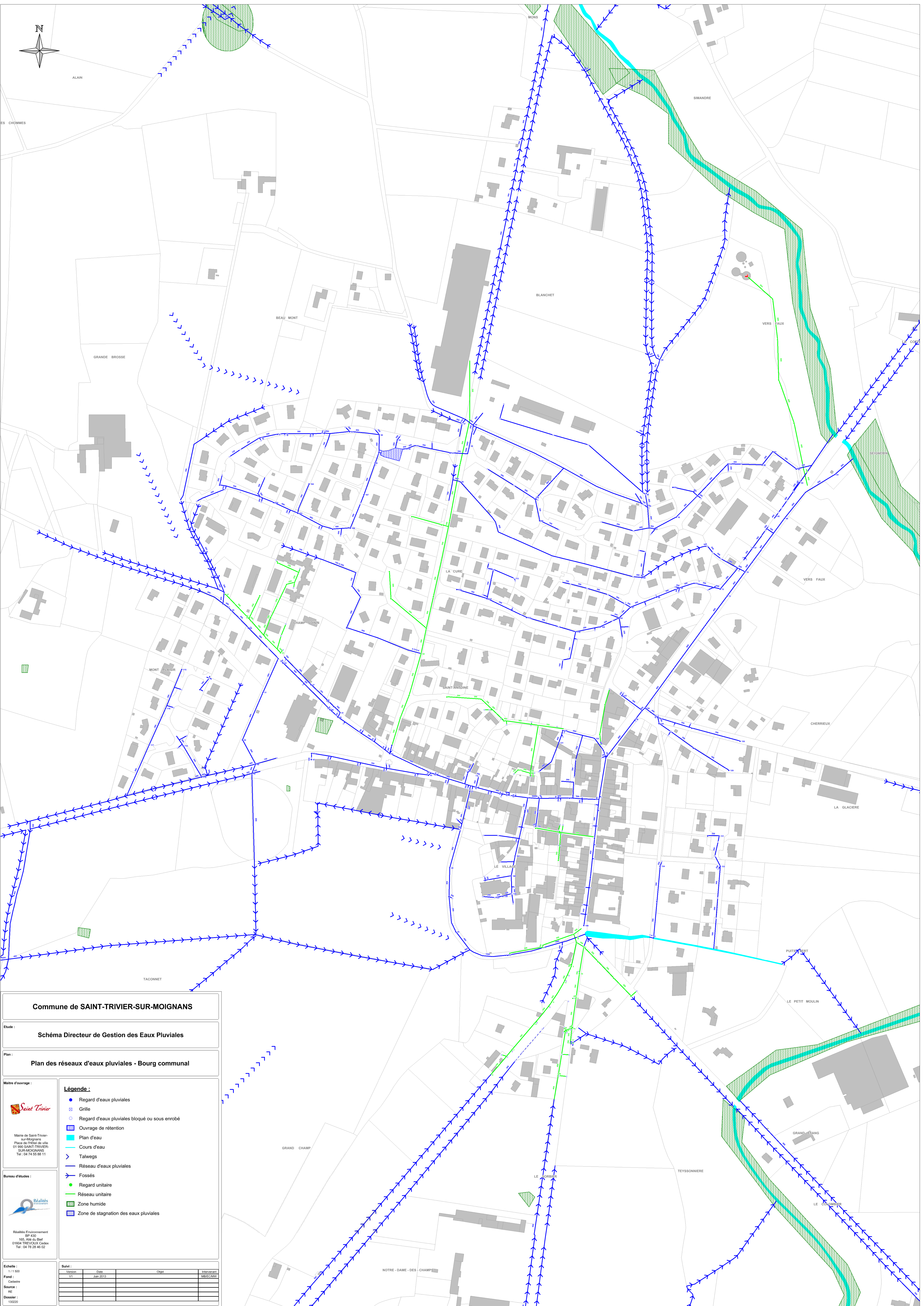
Réalités Environnement  
BP 430  
165, Allée du Bief  
01604 TREVOUX Cedex  
Tel : 04 78 28 46 02

[illegible]

- Regard d'eaux pluviales
- ☒ Grille
- Regard d'eaux pluviales bloqué ou sous enrobbé
- Ouvrage de rétention
- Plan d'eau
- Cours d'eau
- > Talwegs
- Réseau d'eaux pluviales
- Fossés
- Regard unitaire
- Réseau unitaire
- Zone humide
- Zone de stagnation des eaux pluviales

Version	Date	Objet	Intervenant
V1	Jun 2013		MB/EC/MW





Commune de SAINT-TRIVIER-SUR-MOIGNANS

Etude :  
Schéma Directeur de Gestion des Eaux Pluviales

Plan :  
Plan des réseaux d'eaux pluviales - Bourg communal

Maitre d'ouvrage :  
  
Mairie de Saint-Trivier-sur-Moignans  
Place de l'Hotel de ville  
01 990 SAINT-TRIVIER-SUR-MOIGNANS  
Tel : 04 74 55 88 11

Bureau d'études :  
  
Réalités Environnement  
165, Allée du Bief  
01004 TREVOUX Cedex  
Tel : 04 78 28 46 02

**Légende :**

- Regard d'eaux pluviales
- Grille
- Regard d'eaux pluviales bloqué ou sous enrobé
- Ouvrage de rétention
- Plan d'eau
- Cours d'eau
- Talwegs
- Réseau d'eaux pluviales
- Fossés
- Regard unitaire
- Réseau unitaire
- Zone humide
- Zone de stagnation des eaux pluviales

Sérial		Date	Objet	Intervenant
Version	VI	Juin 2013		MBIECKAY

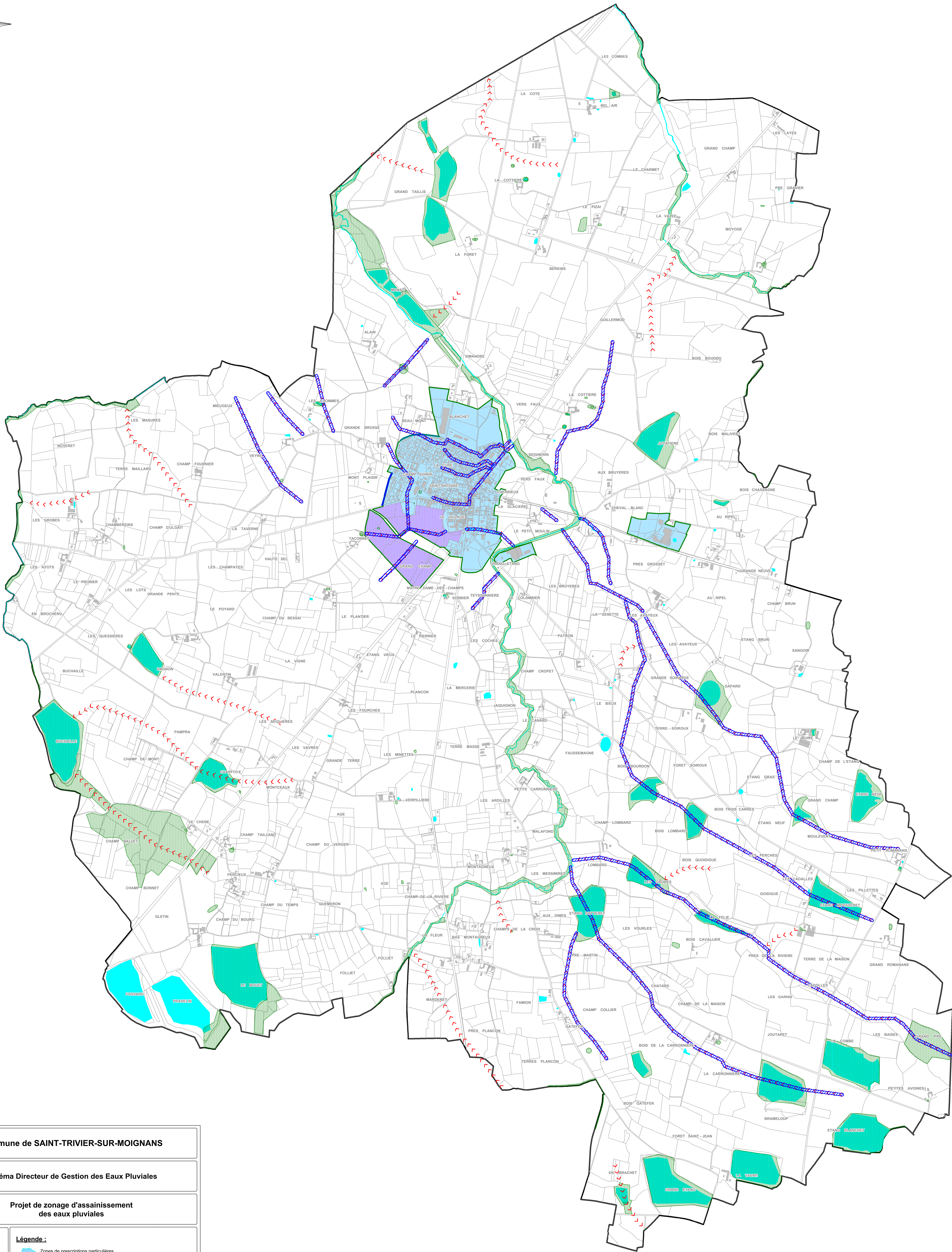
Echelle :  
1 / 1 500

Fond :  
Cadastral

Source :  
RE

Dossier :  
130220





Sulvi :			
Version	Date	Objet	Intervenant
V1	Janvier 2014	Document initial	MBMW