



PREFECTURE DE L'ARDECHE

ARRETE PREFECTORAL N° ARR-2006 - 37-37
**relatif à l'état des risques naturels et technologiques majeurs concernant les biens immobiliers
situés sur la commune de SAINT PERAY**

LE PREFET DE L'ARDECHE,
Chevalier de la Légion d'Honneur,
Chevalier de l'Ordre National du Mérite

VU le code général des collectivités territoriales ;

VU le code de l'environnement, notamment les articles L 125-5 et R 125-23 à R 125-27 ;

VU le décret n° 91-461 du 14 mai 1991 modifié relatif à la prévention du risque sismique ;

VU l'arrêté préfectoral n° ARR-2006-37-2 du 6 février 2006 relatif à l'information des acquéreurs et des locataires de biens immobiliers sur les risques naturels et technologiques majeurs ;

SUR proposition du Directeur des Services du Cabinet de la Préfecture de l'Ardèche ;

A R R E T E

ARTICLE 1^{er} :

Les éléments nécessaires à l'élaboration de l'état des risques pour l'information des acquéreurs et des locataires de biens immobiliers situés sur la commune de SAINT PERAY sont consignés dans le dossier d'informations annexé au présent arrêté.

Ce dossier comprend :

- la mention des risques naturels et technologiques pris en compte ;
 - la cartographie des zones réglementées (exposées) ;
 - l'intitulé des documents auxquels le vendeur ou le bailleur peut se référer ;
- et le cas échéant
- le niveau de sismicité réglementaire attaché à la commune.

Ce dossier et les documents de référence sont librement consultables en Mairie, Préfecture et Sous-Préfecture.

Le dossier d'informations est diffusé sur le site Internet de la Préfecture (www.ardeche.pref.gouv.fr).

ARTICLE 2 :

Ces informations sont mises à jour au regard des conditions mentionnées à l'article L 125-5 du code de l'environnement.

ARTICLE 3 :

Le présent arrêté et le dossier d'informations sont adressés à la chambre départementale des notaires.

Le présent arrêté est affiché en Mairie et publié au recueil des actes administratifs de la Préfecture de l'Ardèche.

ARTICLE 4 : Mesdames et Messieurs le Secrétaire Général de la Préfecture, le Directeur des Services du Cabinet, les Sous-Préfets d'arrondissements, les chefs de services régionaux et départementaux et le Maire de la commune sont chargés, chacun en ce qui le concerne, de l'application de présent arrêté.

Fait à PRIVAS, le - 6 FEV. 2006

Pour Le Préfet,
Le Directeur des Services du Cabinet

Patrick DUPRAT

COMMUNE DE SAINT-PERAY

INFORMATION DES ACQUEREURS ET LOCATAIRES DE BIENS IMMOBILIERS

1° Les risques pris en compte.

Deux risques naturels ont été identifiés sur la commune : l'inondation et la sismicité.

2° Nature et intensité des risques.

2.1 inondation :

Il s'agit du risque d'inondation par débordement du Rhône et du Mialan.

2 catégories de zones sont concernées :

- une zone R fortement exposée (zone rouge)
- une zone B modérément exposée (zone bleue).

2.2 risque sismique :

Tout le territoire communal a été classé en zone de sismicité modérée.

3° Documents de référence.

- *pour l'inondation* : le Plan de Prévention des Risques d'inondation, approuvé par arrêté préfectoral du 21 octobre 2010. Ce document est consultable en mairie et en sous-préfecture.
- *pour la sismicité* : les décrets n°2010-1254 et 2010-1255 du 22 octobre 2010.

4° Cartographie.

- *pour le risque d'inondation* : zonage réglementaire du PPRi (1 plan au 1/5 000 ème)

PLAN DE PREVENTION DU RISQUE D'INONDATION

COMMUNE
DE SAINT-PERAY

ZONAGE REGLEMENTAIRE

Approbation
21/10/2010




Incomes d'entretien
0330 - 12h
1330 - 17h
16 h n. ventric
coteau
2 Place des Mobilis
SP 150
01000 Puy de la
Vallée
04.75.65.50.00
04.75.64.59.61





Plan 1/2

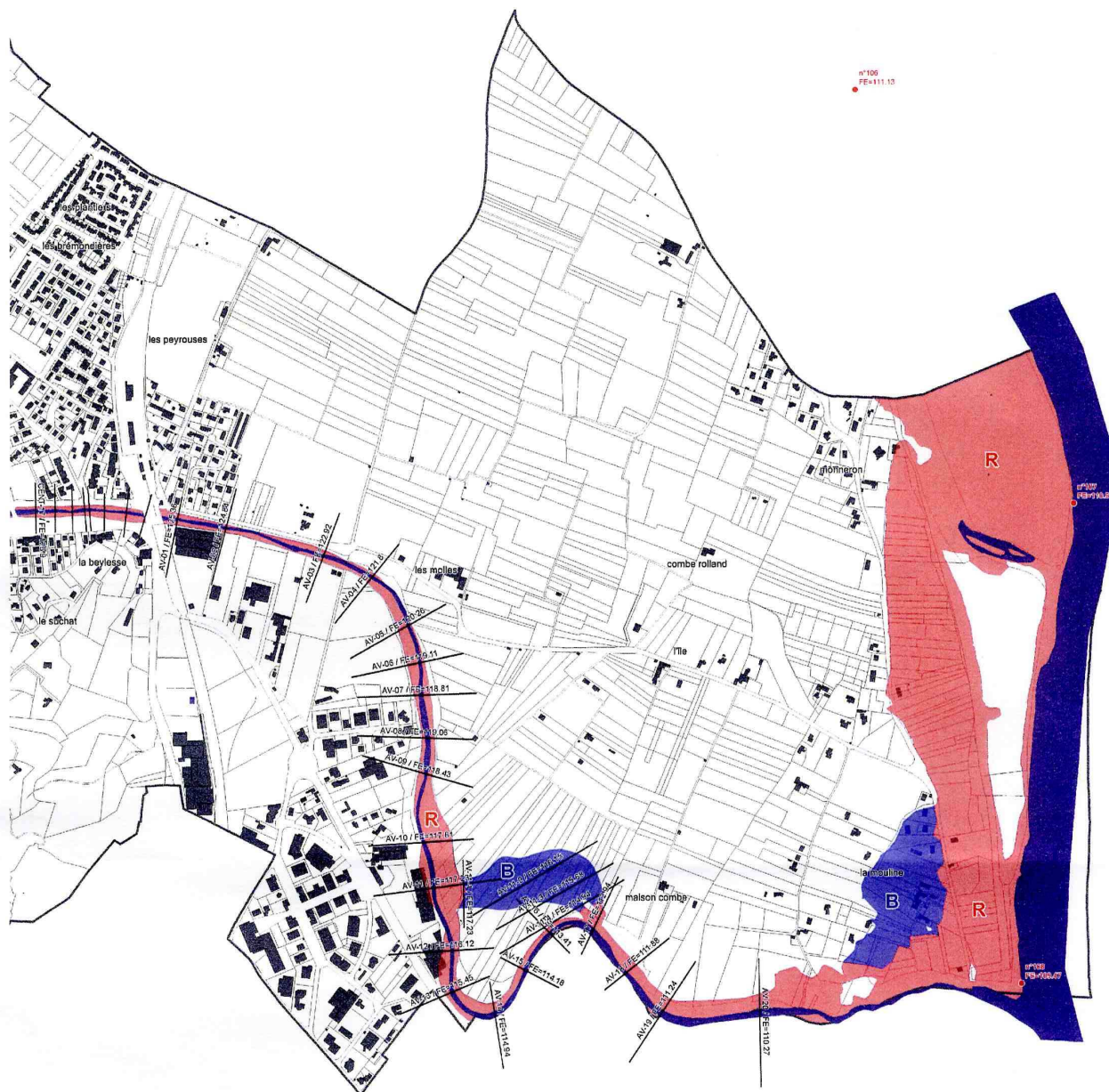




LEGENDE

-  Cours d'eau et plan d'eau
-  PK du Rhône avec n° et FE de la Q100
-  Profil en travers du Malan avec FE



Zonage réglementaire

-  Zone R - Inondation par débordement - Risque fort
-  Zone B - Inondation par débordement - Risque modéré



-  Cours d'eau et plan d'eau
-  PK du Rhône avec n° et FE de la Q100
- Profil en travers du Malan avec FE

Zonage réglementaire

-  Zone R - Inondation par débordement - Risque fort
-  Zone B - Inondation par débordement - Risque modéré