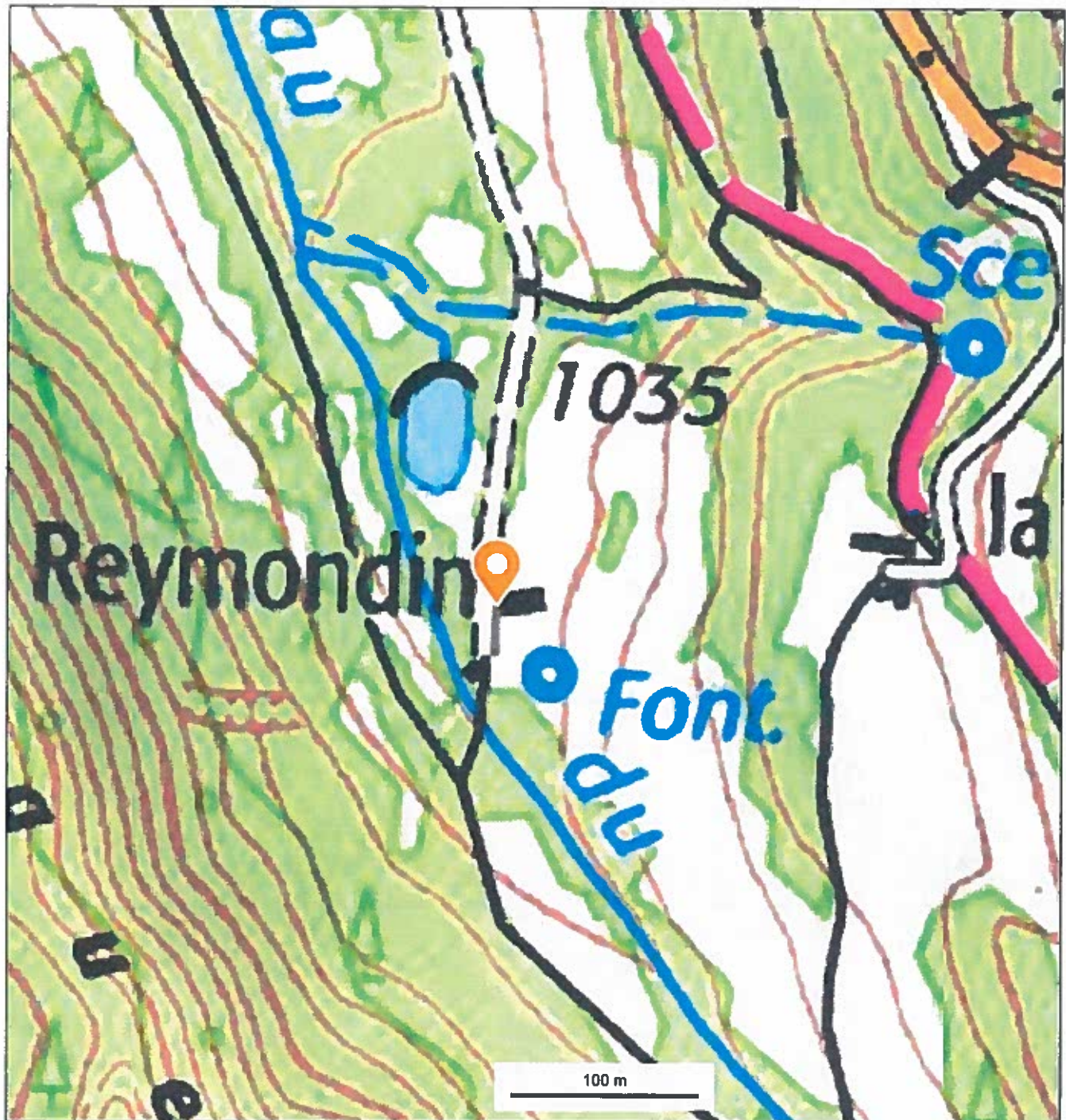
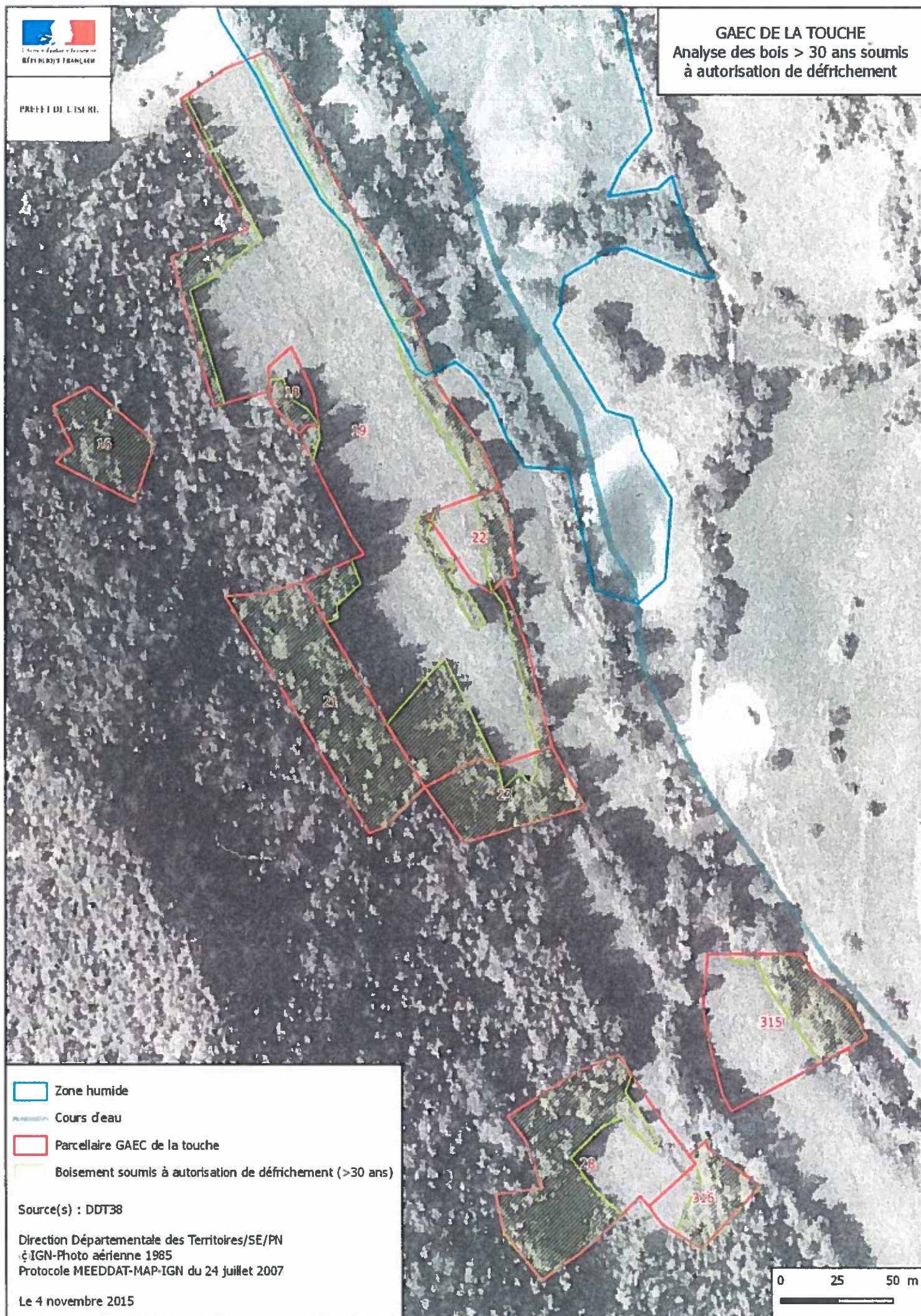
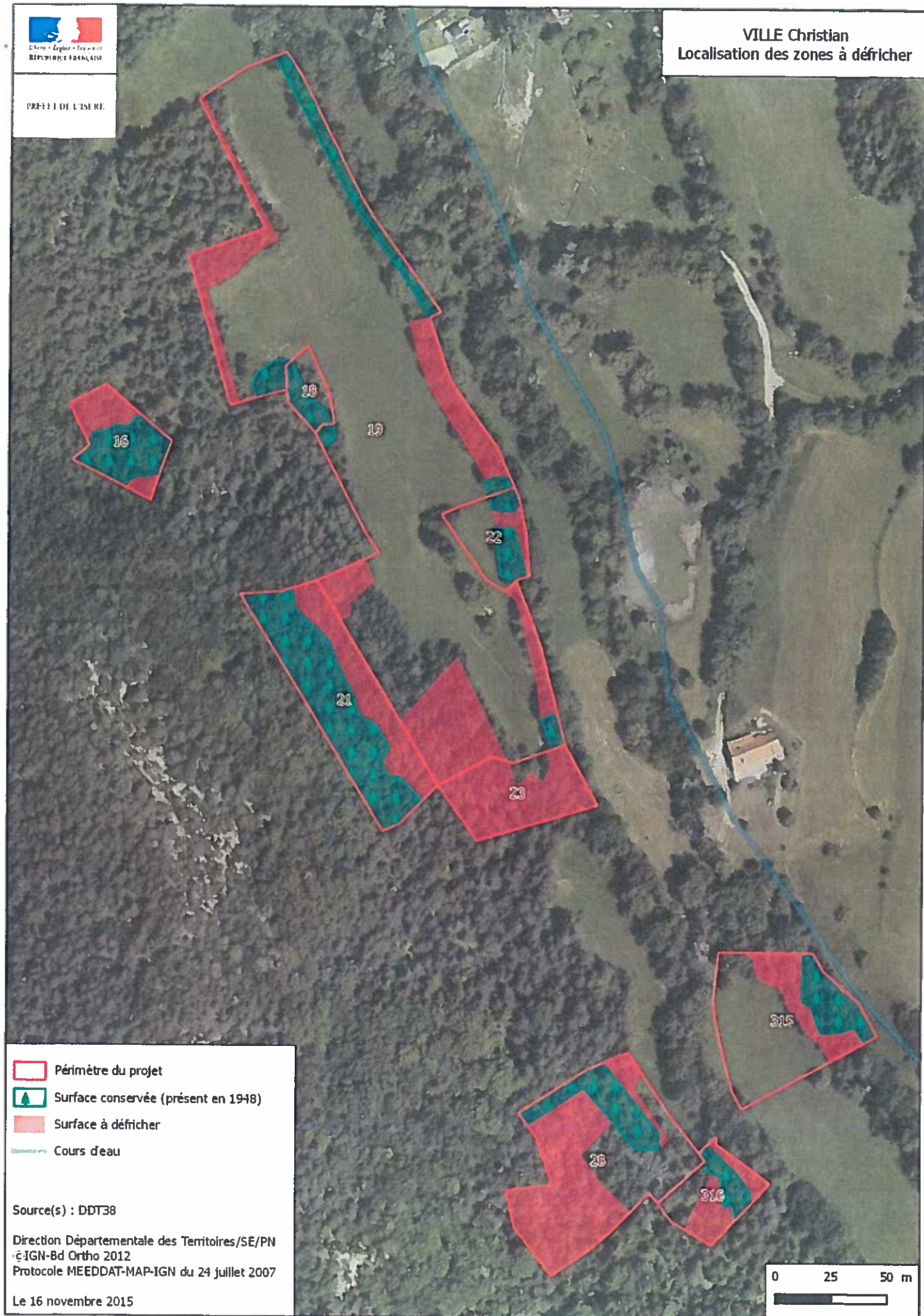


GAEC de La TOUCHE

© IGN 2016 - www.geoportail.gouv.fr/mentions-legalesLongitude : 5° 35' 21" E
Latitude : 44° 47' 35" N

Plan de situation au 1/25 000 ème






- Périmètre du projet
- Surface conservée (présent en 1948)
- Surface à défricher
- Cours d'eau

Source(s) : DDT38

Direction Départementale des Territoires/SE/PN
 © IGN-Bd Ortho 2012
 Protocole MEEDDAT-MAP-IGN du 24 juillet 2007

Le 16 novembre 2015

0 25 50 m


PRÉFET DE L'ISÈRE

Direction Départementale des Territoires
Service agriculture et développement rural
Secrétariat CDPENAF
Affaire suivie par : Colette Buisson
Tél.: 04 56 59 45 09
Courriel : colette.buisson@isere.gouv.fr

Grenoble le 01 décembre 2015

DDT Isère
Service environnement
Unité patrimoine naturel

A l'attention de Mme Carinne RAMIR

**Avis de la CDPENAF sur la demande d'autorisation de défrichement
présentée par M. VILLE Christian pour le GAEC de LA TOUCHE**

En application de l'article L. 341-2, §2 du code forestier, vous avez soumis pour avis à la commission départementale de la préservation des espaces naturels, agricoles et forestiers (CDPNAF), le dossier de demande d'autorisation de défrichement suivant :

Demandeur : M. VILLE Christian pour le GAEC de LA TOUCHE
Adresse des parcelles : CHICHILIANNE
Objet : Réouverture de parcelles à vocation pastorale
Surface totale à défricher : 1,1044 ha

Parcelles	Surface à défricher demandée (ha)
F16	0,0523
F19	0,3461
F21	0,1319
F22	0,0186
F23	0,1621
F28	0,2642
F315	0,0714
F316	0,0579
Total	1,1044

Ce dossier a été réceptionné par le secrétariat de la CDPENAF le 06 novembre 2015 et examiné en séance du 26 novembre 2015.

Je vous informe qu'un avis favorable a été émis par la commission à la demande d'autorisation de défrichement présentée par M. VILLE Christian pour le GAEC de LA TOUCHE.

La Directrice Départementale
des Territoires



Marie-Claire BOZONNET



PN

DIRECTION DÉPARTEMENTALE
DES TERRITOIRES DE LA SEINE
Service Environnement
PE :
PN :
Autre service :
21 DEC. 2015
FEMA :
ASST :

**Direction Départementale des
Territoires
Service Environnement**
17 Bd Joseph Vallier
BP 45
38040 GRENOBLE CEDEX 9

Lans-en-Vercors, le 16 décembre 2015

Affaire suivi par RAMIR Carine
Votre référence : D3B/1316/

Alpilles
Ardennes
Armorique
Avesnois
Ballons des Vosges
Boucles de la Seine Normande
Brenne
Brière
Camargue
Caps et Marais d'Opale
Causses du Quercy
Chartreuse
Corse
Forêt d'Orient
Gâtinais français
Grands Causses
Guyane
Haut-Jura
Haute-Vallée de Chevreuse
Haut-Languedoc
Landes de Gascogne
Livradois-Forez
Loire-Anjou-Touraine
Lorraine
Luberon
Marais du Cotentin et du Bessin
Marais poitevin
Martinique
Massif des Bauges
Millevaches en Limousin
Montagne de Reims
Monts d'Ardèche
Morvan
Narbonnaise en Méditerranée
Normandie Maine
Oise-Pays de France
Perche
Périgord-Limousin
Pilât
Préalpes d'Azur
Pyrénées Ariégeoises
Pyrénées Catalanes
Queyras
Scarpe-Escaut
Vercors
Verdon
Vexin français
Volcans d'Auvergne
Vosges du Nord

N/Référence : CB/JPD/BB/DP

Objet : Avis autorisation de défrichement sur la commune de Chichilianne

Dossier suivi par : Denis PELLISSIER

Ligne directe : 04 76 94 38 11

Monsieur le Directeur,

Suite à votre courrier reçu le 1^{er} décembre, concernant une demande d'avis sur une autorisation de défrichement formulée par Monsieur Christian Ville propriétaire et ancien associé du GAEC de la Touche, l'équipe technique du Syndicat Mixte du Parc naturel régional du Vercors (SM-PNRV) s'est réunie en « cellule de veille ».

Après analyse des documents communiqués, le SM-PNRV formule un avis favorable à ce défrichement, au regard des constats suivants :

- La surface défrichée de 0,7 ha est faible, l'impact sur l'espace forestier (issu de reconquête) est très limité dans des peuplements avec peu d'enjeux de production de bois.
- Il y a globalement cohérence de continuité avec les parcelles agricoles actuelles pour l'essentiel des îlots de défrichement.
- L'impact sur la biodiversité environnante est limité dans le temps et ne viendra pas nuire à l'expression des espèces. Bien au contraire, les réouvertures prévues seront certainement favorables à certaines espèces à enjeux (orchidées, papillons, ...).
- Pas de zonage réglementaire particulier sur la zone.

.../...

Nous formulons toutefois un questionnement et une recommandation :

- Quel intérêt ou enjeux forts à défricher des surfaces aussi faibles sur les parcelles 16 (523 m²) et 316 (579 m²), qui plus est sur chacune en deux îlots et ce sans continuité apparente avec l'espace agricole actuel ?
- Dans les parties qui seront défrichées et utilisées, semble-t-il le plus souvent en pâture, éviter un chargement trop important qui entraînerait un fort piétinement et entraverait alors l'expression d'une biodiversité potentielle liée à l'ouverture des milieux (Orchidées).

Je vous prie d'agréer, Monsieur le Directeur, l'expression de ma considération distinguée.



La Présidente Catherine BRETTE
P/o Le Directeur,
Jean-Philippe DELORME

**La Présidente du Syndicat Mixte du
Parc du Vercors,**

Catherine BRETTE