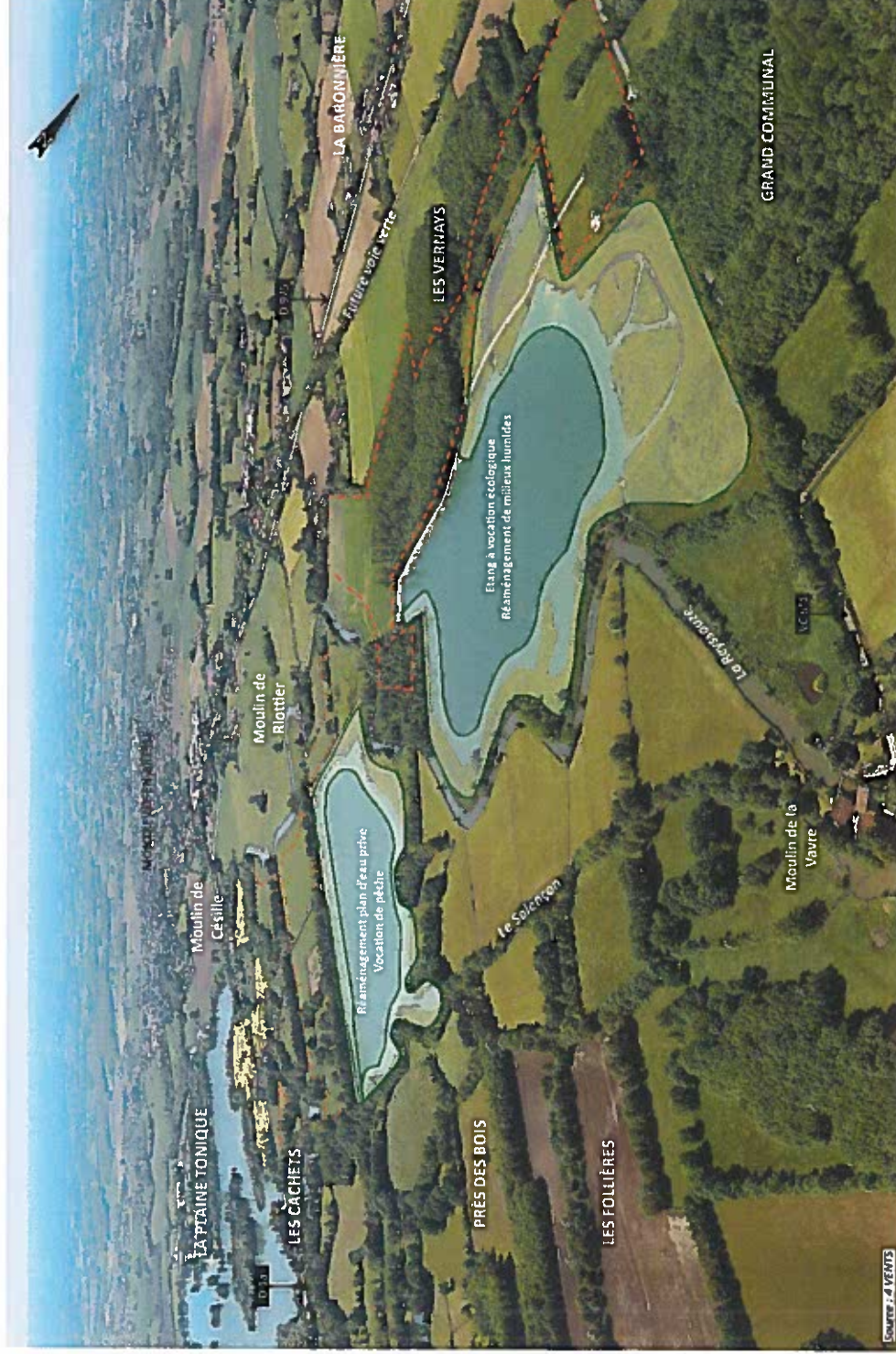


1.5 LES ENJEUX LOCAUX : l'activité carrière

PRÉSENTATION DU SITE ET DU PROJET D'EXTENSION



Les espaces restitués à la biodiversité ou en étangs destinés à la pêche constituent l'essentiel du réaménagement déjà réalisé, et témoignent d'une remise en état maîtrisée et adaptée au contexte.

Le potentiel de développement de la carrière concerne principalement les secteurs sud et ouest du site. Le parti pris de remise en état des terrains au fur et à mesure du déplacement de l'espace d'extraction (sens sud /nord) garantira le bon déroulement du réaménagement, tout en réduisant l'emprise visuelle de l'extraction.

L'intention de réaménagement des secteurs en extension sera de partager la remise en état entre restitution de parcelles à vocation agricole (pâturages, prairies humides), réhabilitation de la trame végétale (restauration de la ripisylve le long de la Reyssouze, plantation de haies, boisements de type forêt alluviale) et création de plans d'eau.

Aménagements à vocation écologique



Réalisation de frayères



Plantation de haies



Prairies humides

--- Périmètre du projet d'extension



Secteurs réaménagés

1.5 LES ENJEUX LOCAUX : l'activité carrière

MOTIFS PAYSAGERS DU SITE ACTUEL



1 La prairie bocagère



2 L'étang nord



3 La prairie pâturée



4 Le grand plan d'eau de pêche bordé par le chemin de Riottier

DURAND - PAYSAGE - Mai 2016



Le chemin de Riottier



Le Salenton

